



Gewöhnlicher Judasbaum

# Baumlehrpfad Stadtpark 25 Baumarten vom Ahorn bis zur Zelkove

Servicebetrieb  
Öffentlicher  
Raum Nürnberg



## Baumarten

**Systematik und Abkürzungserklärung:** Deutscher Name (botanischer Name) | F = Familie | H = Herkunft | W = Wuchshöhe | A: Alter | B: Blüte und Blühzeitpunkt

- 1 Lederhülsenbaum oder Christusdorn** (*Gleditsia triacanthos*) | F: Johannisbrotgewächse | H: Nordamerika | W: bis zu 20 m | A: ca. 30 Jahre | B: Juni/Juli
- 2 Türkische Eiche (Zerr-Eiche)** (*Quercus cerris*) | F: Buchengewächse | H: Südosteuropa bis Vorderasien | W: bis 30 m | A: ca. 40 Jahre | B: unscheinbar; April
- 3 Silber-Ahorn** (*Acer saccharinum*) | F: Seifenbaumgewächse | H: Nordamerika | W: 15 bis 20 m | B: März
- 4 Geweihbaum** (*Gymnocladus dioica*) | F: Hülsenfrüchtler | H: Südeuropa, Nordafrika, Kleinasien | W: bis 15 m | A: ca. 30 Jahre | B: männliche und weibliche Blüten, weibliche Blütenstände grünlich-weiße Rispen bis zu 25 cm; Juni
- 5 Esskastanie** (*Castanea sativa*) | F: Buchengewächse | H: Nordamerika | W: 15 bis 30 m | B: Juni bis Juli; einhäusig, männliche Blüten in grünlichweißen Ähren, weibliche Blüten einzeln, unscheinbar
- 6 Eisenholzbaum** (*Parrotia persica*) | F: Zaubernussgewächse | H: Vorderasien und Nordiran | W: bis 10 m | A: ca. 40 Jahre | B: kleine Köpfchen mit leuchtend roten Hochblättern; März | langanhaltende, mehrfarbige, intensive Herbstfärbung
- 7 Tulpenbaum** (*Liriodendron tulipifera*) | F: Magnoliengewächse | H: östliches Nordamerika | W: bis 30 m | A: ca. 40 Jahre | B: hellgrüne, becherförmige Blüten; April/Mai | eine der ältesten Blütenpflanzen
- 8 Sumpfyzypresse** (*Taxodium distichum*) | F: Sumpfyzypressengewächse | H: südöstliches Nordamerika | W: 30 bis 40 m | B: März/April
- 9 Japanische Zelkove** (*Zelkova serrata*) | F: Ulmengewächse | H: Japan, China, Korea | W: bis 25 m | A: ca. 30 Jahre | B: kleine, unscheinbare männliche und weibliche Blüten; April/Mai
- 10 Blutbuche** (*Fagus sylvatica purpurea*) | F: Buchengewächse | H: Europa | W: 25 bis 30 m | B: Mai; männliche Blüten in kugeligen Büscheln, weibliche Blütenstände nur zweiblütig
- 11 Eichenblättrige Hainbuche** (*Carpinus betulus* 'Quercifolia') | F: Birkengewächse | H: Europa, Kaukasus, Nordpersien | W: 10 bis 20 m | A: ca. 30 Jahre | B: männliche und weibliche Kätzchen; Mai/Juni
- 12 Blauglockenbaum oder Paulownie** (*Paulownia tomentosa*) | F: Braunwurzgewächse | H: Ostasien | W: bis zu 18 m | A: ca. 40 Jahre | B: blauviolett, trichterförmig, innen mit gelben Streifen; April/Mai
- 13 Blaue Atlas-Zeder** (*Cedrus atlantica*) | F: Kieferngewächse | H: Nordafrika | W: bis 35 m | A: ca. 50 Jahre | B: Männliche Ähren blassgelb, zylindrisch, 3 bis 5 cm lang, weibliche unscheinbar, grün bis rötlich, 1 cm lang, eiförmig. Blühfähigkeit der Atlas-Zeder mit 25 bis 30 Jahren; September/Okttober
- 14 Feldulme oder Feldrüster** (*Ulmus minor*) | F: Ulmengewächse | H: Europa, Nordafrika, Kleinasien, Kaukasus | W: bis 35 m | A: ca. 120 Jahre | B: rötlichviolett in gestielten Büscheln; März/April
- 15 Immergrüne Eiche** (*Quercus x turneri* 'Pseudoturneri') | F: Buchengewächse | H: Südeuropa/Mittelmeer | W: 8 bis 12 m | A: ca. 50 Jahre | B: gelblich-grün, in langen Kätzchen; Mai/Juni
- 16 Platane** (*Platanus x acerifolia*) | F: Platanengewächse | H: Europa | W: bis zu 30 m | A: ca. 50 Jahre | B: unscheinbare gelblich-grüne Köpfchen; Mai
- 17 Tulpenmagnolie** (*Magnolia x soulangiana*) | F: Magnoliengewächse | H: Zuchtform aus Frankreich, Beginn 19. Jahrhundert | W: 4 bis 8 m | B: April/Mai; vor dem Blattaustrieb, große tulpenförmige Einzelblüten
- 18 Taschentuchbaum oder Taubenbaum** (*Davidia involucrata* var. *vilmoriniana*) | F: Tupelogewächse | H: Westchina | W: 8 bis 15 m | A: ca. 40 Jahre | B: rotbraune, runde Köpfchen, die von zwei auffallenden großen weißen Hochblättern eingefasst sind; Mai/Juni
- 19 Winterlinde** (*Tilia cordata*) | F: Malvengewächse | H: Mittel- und Südeuropa | W: bis 30 m | A: ca. 350 Jahre altes Naturdenkmal. Einer der ältesten Bäume in Nürnberg | B: gelblichweiße Trugdolden, süßlich duftend; Juni/Juli
- 20 Trompetenbaum** (*Catalpa bignonioides*) | F: Trompetenbaumgewächse | H: südöstliches Nordamerika | W: 10 bis 15 m | B: Juni/Juli; in aufrechten Rispen, glockenförmige Einzelblüte
- 21 Gewöhnlicher Judasbaum** (*Cercis siliquastrum*) | F: Caesalpiniengewächse | H: Südeuropa/Mittelmeer | W: bis 6 m | A: ca. 30 Jahre | B: purpurrosa Schmetterlingsblüte in kurzen Trauben; März/April
- 22 Schwarznuss** (*Juglans nigra*) | F: Walnussgewächse | H: östliches Nordamerika | W: 20 bis 25 m | B: April/Mai; gelbgrüne, männliche Kätzchen am zweijährigen Trieb; grüne, kugelige weibliche Blüte an den Triebspitzen des einjährigen Holzes
- 23 Weidenblättrige Eiche** (*Quercus phellos*) | F: Buchengewächse Nordamerika | H: Nordamerika | W: bis 30 m | B: April
- 24 Rotahorn** (*Acer rubrum*) | F: Ahorngewächse | H: östliches Nordamerika | W: bis zu 15 m | A: ca. 20 Jahre | B: zweihäusig, weibliche Blüten dunkelrot, männliche Blüten unscheinbar; März/April | intensive Herbstfärbung von gelb über orange bis leuchtend rot
- 25 Sternmagnolie** (*Magnolia stellata*) | F: Magnoliengewächse | H: Japan | W: 2 bis 3 m | A: ca. 30 Jahre | B: März/April; weiße, sternförmige Blüte, angenehm duftend

**Liebe Freunde des Stadtparks,**  
egal, ob Sie zum ersten Mal hier oder Dauergast in Nürnbergsg grünem Wohnzimmer sind: Mit Sicherheit werden Sie beeindruckt sein vom vielfältigen alten Baumbestand dieser Parkanlage. Eiche, Ahorn und Linde mag man noch recht einfach erkennen. Aber der Stadtpark hält eine Menge exotischer Überraschungen aus fernen Ländern bereit, die auch für Botanik-Experten eine echte Herausforderung sein dürften. Kennen Sie den Taschentuchbaum? Oder wussten Sie, dass ein Ahorn zur Familie der Seifenbaumgewächse gehört?

**Und so funktioniert es**  
Auf der umseitigen Karte finden Sie den Namen und die Standorte der Bäume. Damit vor Ort jede Verwechslung ausgeschlossen ist, finden Sie vor den entsprechenden Bäumen eine Infotafel mit den wichtigsten Angaben. Die Tafeln enthalten folgende Elemente:  
(Beispiel Esskastanie):  
• Deutscher Name: Esskastanie  
• botanischer Art- und Gattungsname: *Castanea sativa*  
• Familie: Buchengewächse  
• Herkunft: Südeuropa, Nordafrika, Kleinasien  
• Größe bzw. Wuchs: 15 bis 30 Meter  
• Blüte: Juni bis Juli  
• Blattsymbol

**Warum so viele Angaben?**  
Damit eine Pflanze eindeutig bestimmt werden kann, reicht ein deutscher Name nicht aus. Denn ein und derselbe Baum kann unterschiedliche Namen haben. So heißt zum Beispiel die Ulme auch Rüster, Rusten oder Effe, je nachdem, in welcher Region man sich gerade befindet. Die in lateinischer Sprache verfassten, zweifelligen Namen gelten jedoch international. So heißt die Bergulme z.B. *Ulmus glabra*.  
Wir haben 25 Bäume für Sie ausgewählt. Eine Auswahl, bei der das Außergewöhnliche im Mittelpunkt steht. Alter, Blattform, Blüte oder Herkunft sind bei diesen Bäumen etwas Besonderes. Wir hoffen, dass wir Ihr Interesse geweckt haben. Lassen Sie sich anstecken von der Faszination der Bäume und gehen Sie selber auf Entdeckungstour. Es lohnt sich!

**Mit freundlichen Grüßen**  
Ihr Servicebetrieb Öffentlicher Raum

Impressum:  
Herausgeber:  
Stadt Nürnberg  
Servicebetrieb Öffentlicher Raum Nürnberg  
Eigenbetrieb der Stadt Nürnberg  
Sulzbacher Straße 2-6  
90489 Nürnberg  
Telefon 09 11 / 231-76 37  
soer@stadt.nuernberg.de  
www.soer.nuernberg.de  
Druck und Satz: hg55 GmbH  
Foto Titelseite: © Servicebetrieb Öffentlicher Raum Nürnberg  
Stand: Mai 2019



1 Lederhülsenbaum



2 Türkische Eiche



3 Silber-Ahorn



4 Geweihbaum



5 Esskastanie



6 Eisenholzbaum



7 Tulpenbaum



8 Sumpfyzypresse



9 Zelkove



10 Blutbuche



11 Eichenblättrige Hainbuche

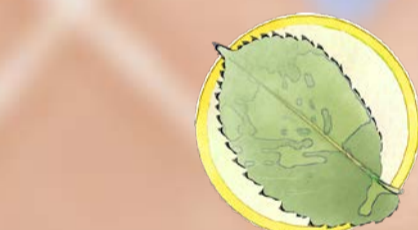
Parkstraße



12 Blauglockenbaum



13 Blaue Atlas-Zeder



14 Feldulme

Am Stadtpark



15 Immergrüne Eiche



16 Platane



17 Tulpenmagnolie



19 Winterlinde



18 Taschentuchbaum/Taubenbaum



24 Rotahorn

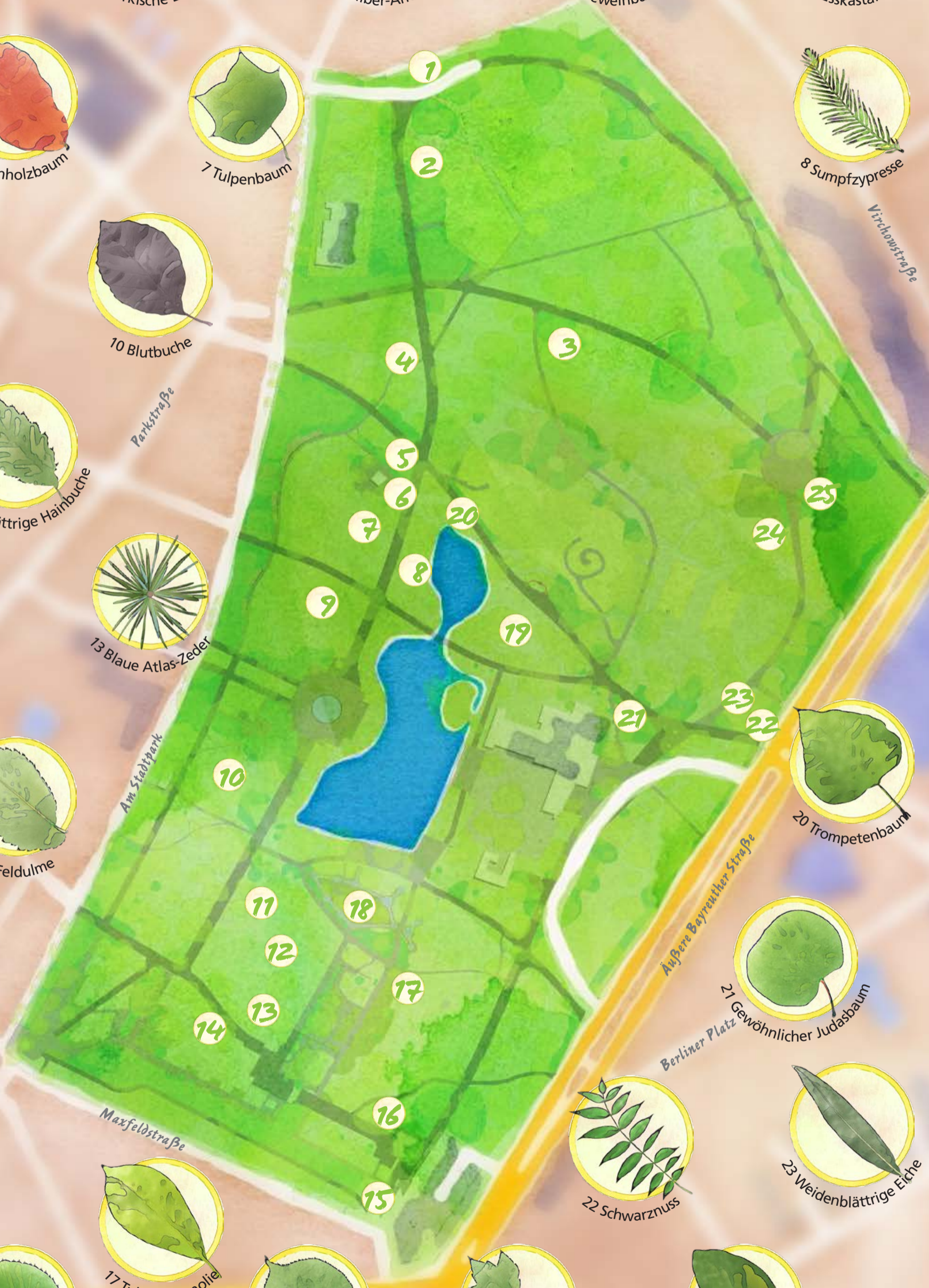
Pirckheimer Str.



22 Schwarznuß



23 Weidenblättrige Eiche



Virchowstraße

Außere Bayreuther Straße  
Berliner Platz

Maxfeldstraße



25 Sternmagnolie

