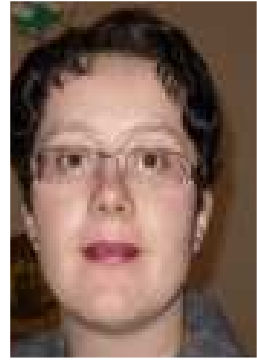


# Kandidatur für die Wahl des Nürnberger Rates für Integration und Zuwanderung am 21.03.2010



Ich kandidiere für die Gruppe  Europäische Union  Restliches Europa  
 Sonstige Staaten  Aussiedler  Eingebürgerte

<i>Familienname, Vornamen</i>	<b>Bartle Elsa</b>		
<i>Geburtsdatum</i>	19.02.1973	<i>Staatsangehörigkeit</i>	Deutschland
<i>Beruf</i>	Lehrerin		
<i>Kennwort</i>	Russisches Zentrum		

## Begründung meiner Kandidatur für den Integrationsrat:

Ich möchte helfen:

- den Menschen in der Gesellschaft zu integrieren und einen gerechten Platz in diesem demokratischen und rechtlichen Staat zu finden
- und auch dem Stadtrat gegenseitiges Verständnis mit den "neuen" Bürgern zu finden
- zusammen die demokratische Gesellschaft zu bauen.

Meiner Meinung nach, ist es notwendig noch im früheren Alter die Multikultur zu prägen, beidseitige Toleranz zu erziehen und sogleich nationale Eigenart zu bewahren. Aus diesem Grund brauchen wir schon jetzt die multikulturellen Institutionen und Organisationen.