

# Aufbauorganisation



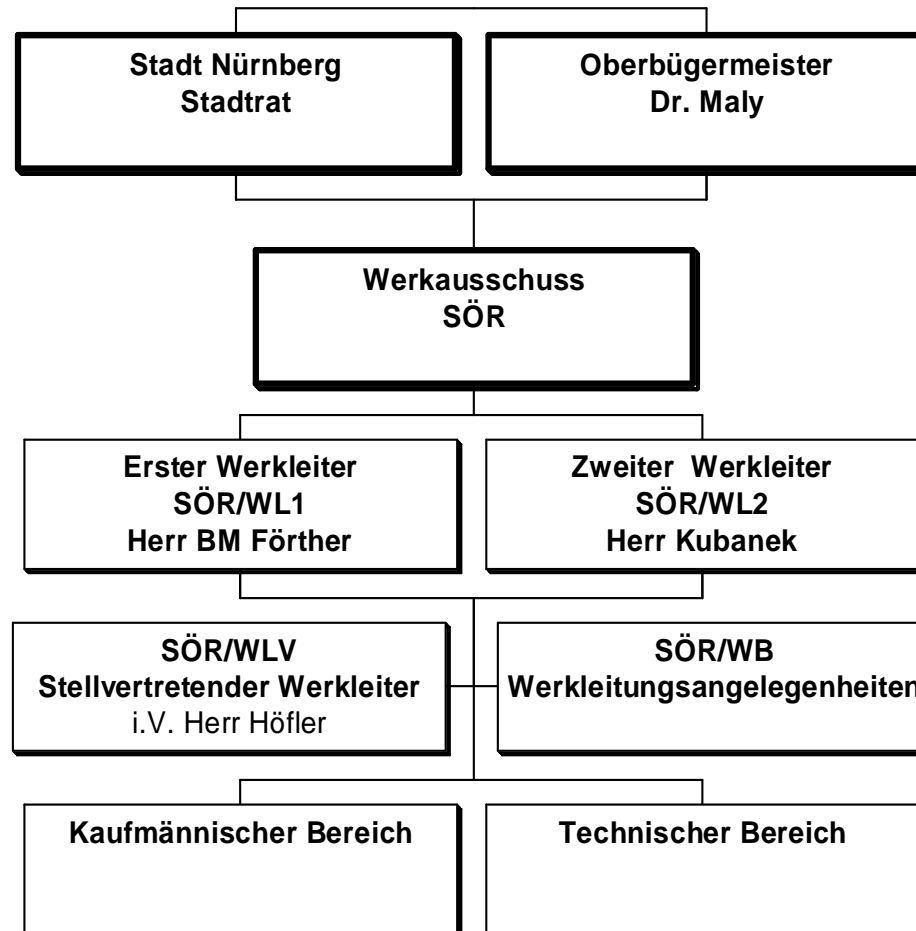
## ***Aufbauorganisation Stand 01.01.2011***



# Aufbauorganisation Stand 01.01.2011

## Organe/Werkeleitung

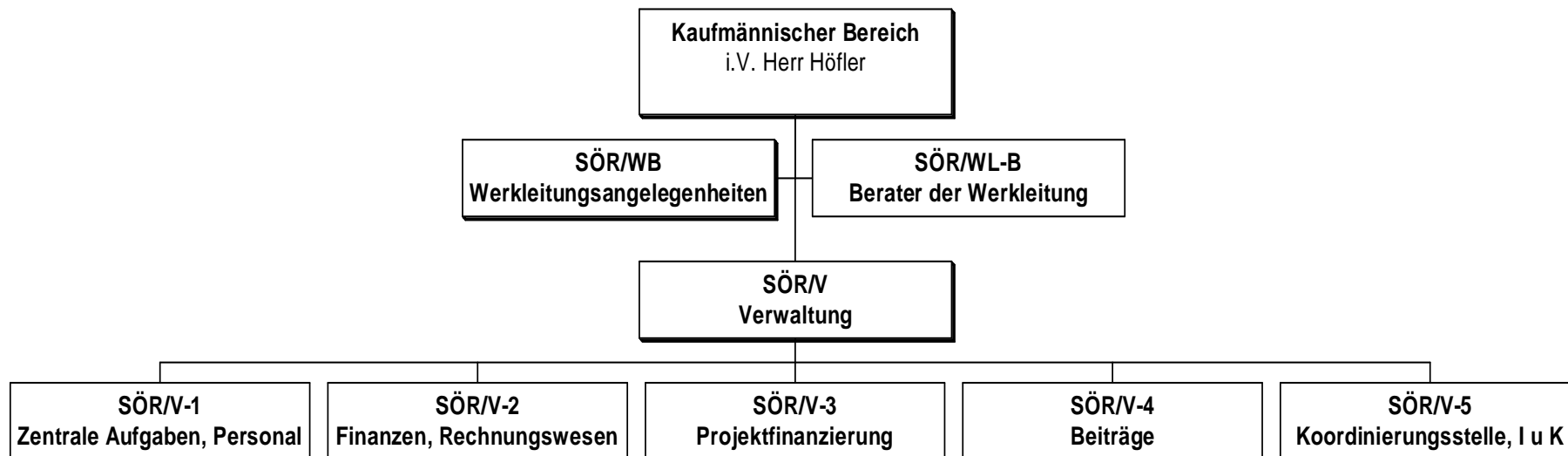
### Aufbauorganisation



# Aufbauorganisation Stand 01.01.2011

## Kaufmännischer Bereich

### Aufbauorganisation

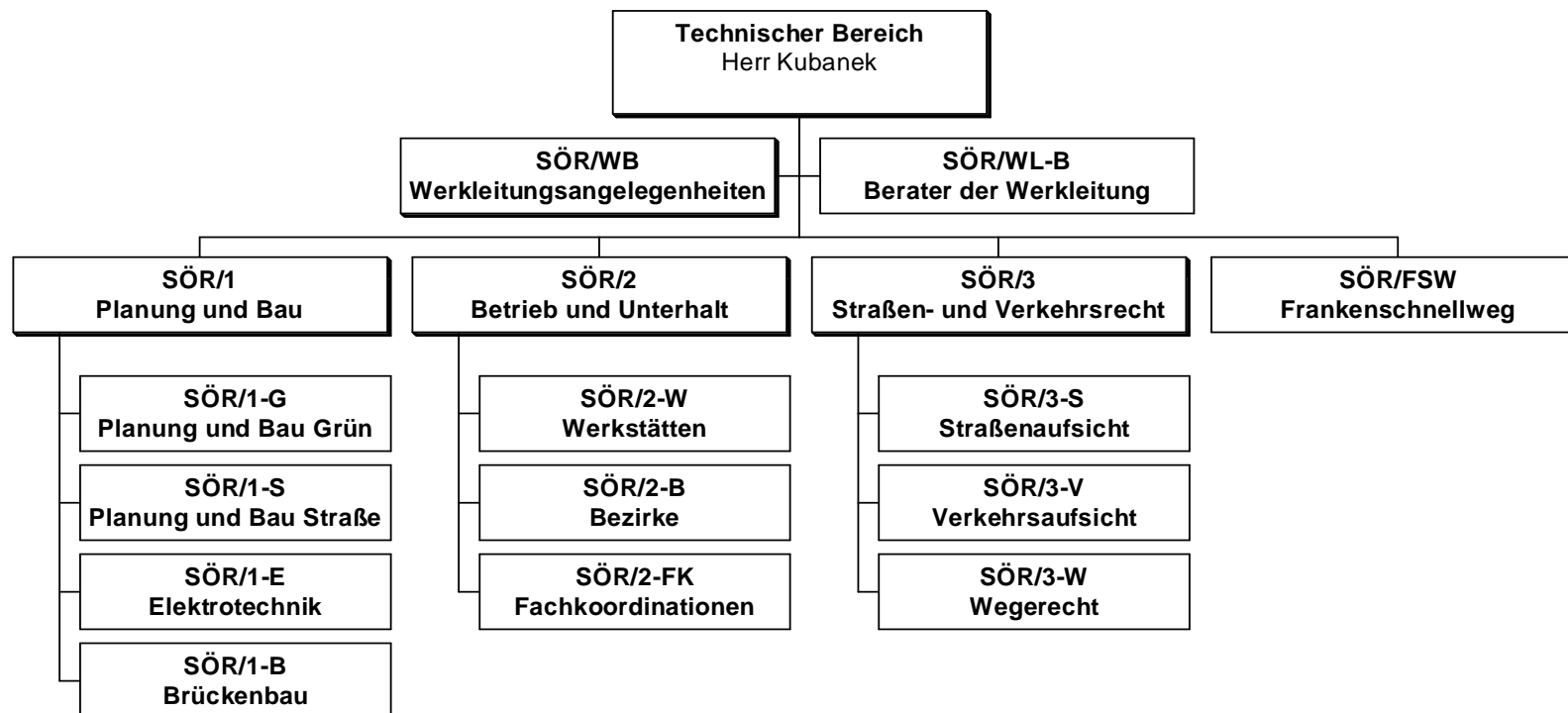


03.02.2011



# Aufbauorganisation Stand 01.01.2011

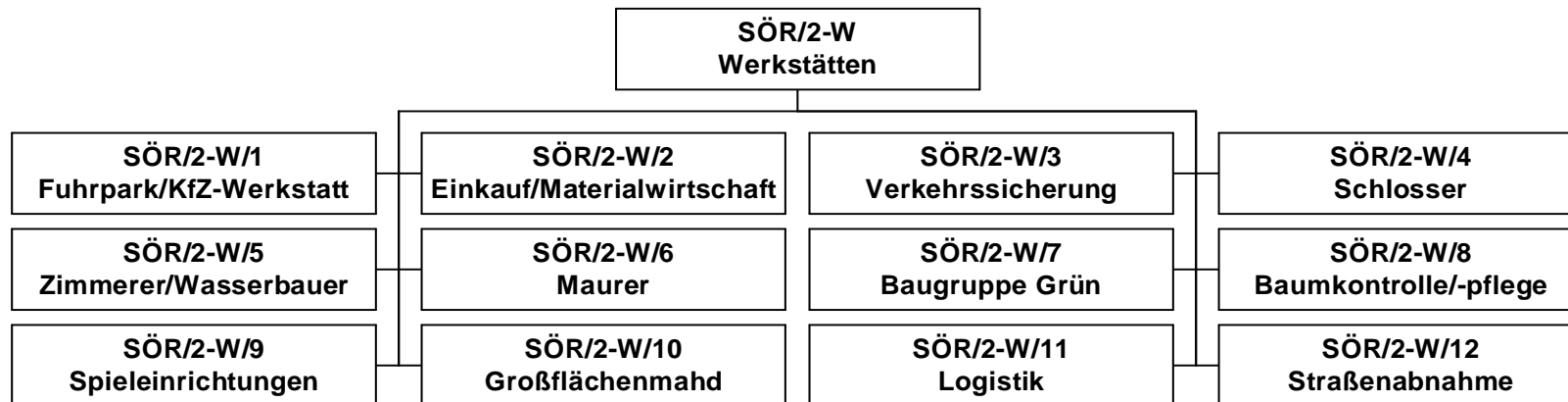
## Technischer Bereich



# Aufbauorganisation SÖR/2-W

Stand: 01.01.2011

## Aufbauorganisation



# Aufbauorganisation SÖR/2-B

Stand: 01.01.2011

