

Kontakt

Frau Fischermeier
Telefon: 0911 231-3622
Telefax: 0911 231-7111
E-Mail: sun@stadt.nuernberg.de

Ein Kontaktformular für die sichere Übertragung Ihrer Anfrage finden Sie im Internet:
www.umweltanalytik.nuernberg.de/service.html

Wir garantieren die Qualität unserer Arbeit

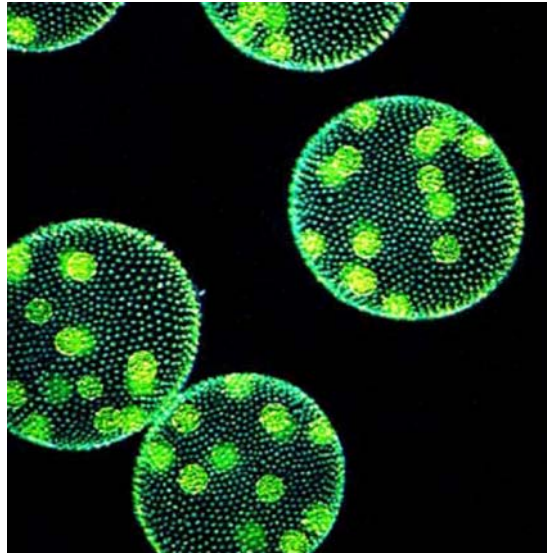
Wir sind ein akkreditiertes Labor für Untersuchungen im Umweltbereich. Die Akkreditierung bescheinigt die Fähigkeit, richtige, vergleichbare und rechtlich verwertbare Untersuchungsergebnisse zu erzielen. Damit werden objektive und nachvollziehbare Begutachtungen ermöglicht.

- zugelassene Untersuchungsstelle nach EÜV seit 1999
- zugelassene Untersuchungsstelle nach AbfKlärV seit 2000
- akkreditiert nach DIN EN ISO 17025
- zertifiziert nach DIN EN ISO 9001, erstmalig 2003

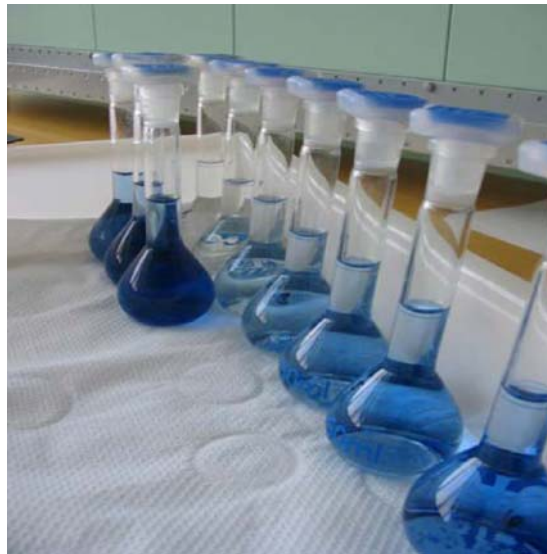
Dem Umweltschutz verpflichtet

- zertifiziert nach DIN EN ISO 14001.

Informationen zur Stadtentwässerung und Umweltanalytik Nürnberg finden Sie im Internet:
www.sun.nuernberg.de



Grünalgen im Mikroskop.



Photometrische Phosphatbestimmung.

Stadtentwässerung und
Umweltanalytik
Nürnberg
Eigenbetrieb der Stadt Nürnberg

Untersuchung von Abwasser, Belebtschlamm und Klärschlamm

Untersuchung von Reststoffen aus Kläranlagen

Untersuchung von Oberflächenwasser

Plankton- und Algenuntersuchung in Gewässern

durch die
Umweltanalytik
Nürnberg

Stadtentwässerung und Umweltanalytik Nürnberg
Adolf-Braun-Straße 33, 90429 Nürnberg
300 Exemplare, März 2011

Nürnberg



Wir bieten an:

Die Umweltanalytik Nürnberg bietet ihre Leistungen für die Dienststellen der Stadt Nürnberg und darüber hinaus auch für Firmen, nichtstädtische Behörden und Einrichtungen sowie für Privatpersonen an.

Unsere Leistungen:

- Untersuchung von Abwasser, Belebtschlamm, von Klärschlamm und Kläranlagenspezifischen Reststoffen sowie von Oberflächenwasser: Chemisch, physikalisch-chemisch, mikroskopisch und mikrobiologisch.
- Durchführung der gesetzlich vorgeschriebenen* Untersuchungen in Kläranlagen-Abläufen für die Parameter CSB, BSB, Stickstoff, Phosphor.
- Durchführung der gesetzlich vorgeschriebenen*, regelmäßigen Untersuchungen von Kleinkläranlagen.
- Untersuchung der Wasserqualität von natürlichen und künstlichen Gewässern.
- Untersuchungen zur Gewässergüte: Saprobienindex, Trophie, Planktonuntersuchungen.
- Beratung im Bereich Abwasser und Klärschlamm.
- Beratung im Bereich Gewässer: Fließende und stehende Gewässer, Bioakkumulation.

* Gemäß Eigenüberwachungsverordnung (EÜV)

Unsere Arbeitsweise:

Von großer Bedeutung für die Richtigkeit und Vergleichbarkeit der Untersuchungsergebnisse ist die fachgerechte und repräsentative Entnahme von Wasser- und Schlammproben. Deshalb erfolgt die Probenahme durch unser entsprechend ausgebildetes, akkreditiertes Personal.

Wir beraten und betreuen Sie auch, wenn Sie Abwasser- und Schlammproben aus Schlammteichen oder aus dem Kanal (zeit- und mengenproportional) ziehen möchten und können Ihnen die nötigen automatischen Probenahmegeräte zur Verfügung stellen. Auf Wunsch übernehmen wir auch die komplette Probenahme für Sie, z. B. vom Boot aus.

Die Analytik der gewonnenen Proben geschieht mit großer Sorgfalt und auf hohem technischen Niveau, die Plausibilität der Analysenergebnisse ist uns sehr wichtig. Die konsequente schriftliche Dokumentation aller Untersuchungen – auch für die Aufsichtsbehörden – ist für uns obligatorisch.

Ihr Auftrag an uns:

Wenn Sie Interesse an einer Untersuchung haben, rufen Sie uns an oder senden Sie eine E-Mail. Sie können eine Untersuchungsanfrage auch über das Internet an uns senden. Die Kontaktinformationen finden Sie umseitig. Wir erstellen Ihnen dann gerne ein Angebot für die anfallenden Kosten und stimmen den Termin der Probenahme mit Ihnen ab.

Zur Abschätzung der anfallenden Kosten hier eine Auswahl unserer Leistungen*:

- Probenahme: Stundensatz 45,- €
- Abwasseruntersuchung gemäß Eigenüberwachungsverordnung: 97,50 €
- Untersuchung von Kleinkläranlagen nach Anhang 1 der Abwasserverordnung: 45,- € (zuzüglich Probenahme)
- Untersuchung von Klärschlamm nach Abs. 5 der Klärschlammverordnung (ohne PFT): 226,- €
- Untersuchung von Klärschlamm auf perfluorierte Tenside (PFT): 121,50 €
- Mikroskopische Untersuchung von Belebtschlamm: 25,- €

* Jeweils Bruttopreise