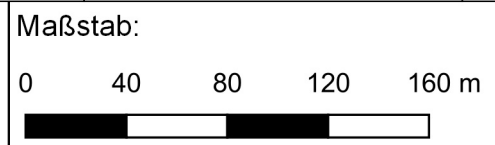




Geobasisdaten: © Bayerische Vermessungsverwaltung
 (www.geodaten.bayern.de) 2021
 © OpenStreetMap-Mitwirkende

- Legende**
- vorläufiges Erschließungsgebiet
 - Anschlusspunkte**
 - △ gewerblich
 - privat
 - geforderte Bandbreite**
 - mind. 200 Mbit/s symmetrisch
 - mind. 1 Gbit/s symmetrisch

Bearbeitet von:
 Sophia Zimmerling
 23.04.2021



Blatt: 1



Stadt Nürnberg
 Vorläufiges Erschließungsgebiet zum
 Auswahlverfahren
 Ortsteil Birnthon

Projekt:
 NÜRNBERG1BB03
 Typ: BayGiBitR



Innovative
 Kommunikations-
 Technologien

IK-T GmbH
 Margaretenstraße 15
 93047 Regensburg