



## Büro- und Gewerbe-Immobilien

Grundstücke und Objekte für Büro- und Verwaltungsnutzung sowie Industrie, Handwerk und Produktion

## Office and Commercial real estate

Land and properties for office and administrative use, industry, trade and production



Sehr geehrte Damen, sehr geehrte Herren,

Nürnberg ist Kern und wirtschaftliches Zentrum einer Metropolregion mit 3,5 Mio. Einwohnern. Die lebendige und weitläufige Halbmilionsstadt gehört zu den 10 wichtigsten Wirtschaftsstandorten Deutschlands, gemessen an Wirtschaftskraft, Arbeitsplatzangebot und ihrer Bedeutung als Einkaufszentrum und Messeplatz. Die Region liegt im Schnittpunkt zentraler europäischer Autobahnverbindungen und ist ein Knotenpunkt im Hochgeschwindigkeitsnetz der Deutschen Bahn. Der internationale Airport verbindet Nürnberg schnell mit vielen europäischen Wirtschaftszentren. Nürnberg kombiniert leistungsstarke Infrastruktureinrichtungen, eine enorme Innovationskraft mit einer hohen Lebensqualität.

Attraktive Bürostandorte, interessante Gewerbeflächen und optimale Betreuung durch die Wirtschaftsförderung sind ein besonderes Plus Nürnberg. Sie suchen repräsentative Lagen im Innenstadtbereich, hervorragend strukturierte Businessparks oder verkehrstechnisch optimal erschlossene Gewerbeflächen und Gewerbe- und Industrie-Objekte? Nürnberg bietet Ihnen ein breites Spektrum an Grundstücken und Objekten für Büro, Industrie, Handwerk und Produktion. Und im Güterverkehrszentrum Hafen Nürnberg finden speziell Logistikunternehmen einen Standort mit idealen Bedingungen.

Die Wirtschaftsförderung der Stadt Nürnberg steht Ihnen als kooperativer und verlässlicher Partner zur Seite.

Dear Sir or Madam,

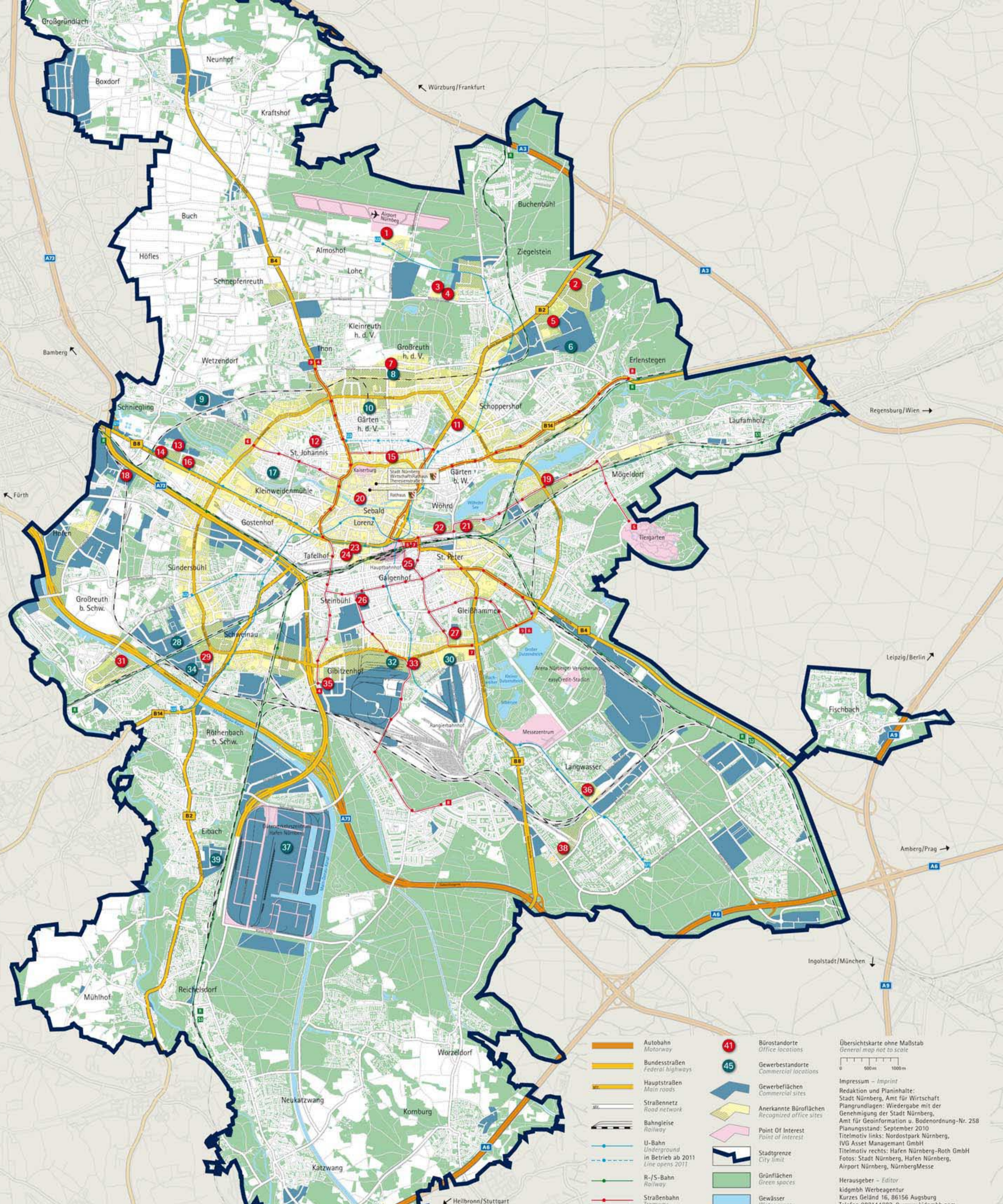
Nuremberg is the core and economic center of a metropolitan region with a population of 3.5 million. The lively and cosmopolitan city of half a million inhabitants is one of the top 10 business locations in Germany in terms of economic power, jobs and its importance as a shopping attraction and exhibition venue. The region lies at the intersection of major European motorway links and is a junction on the high-speed network of German Railway. The international airport provides rapid connections between Nuremberg and many other European economic centers. Nuremberg combines powerful infrastructure facilities and enormous innovative power with a high quality of life.

Attractive office locations, commercial sites and optimum support from the business promotion team are special advantages of Nuremberg. If you are looking for prestigious city center locations, excellently structured business parks or commercial sites and parks with ideal transport connections, Nuremberg has a broad spectrum of land plots and properties for office, trade and production. The port of Nuremberg freight village (GVZ) is a location with ideal conditions especially for logistics companies.

Nuremberg's business promotion team will be pleased to help as your cooperative and dependable partner.

Dr. Roland Fieck  
Beauftragter Stadtrat und Wirtschaftsreferent der Stadt Nürnberg  
Deputy Mayor for Economic Affairs, Nuremberg

Ihr Ansprechpartner:  
Stadt Nürnberg, Amt für Wirtschaft  
Your contact:  
City of Nuremberg, Office for Economic Development  
Theresienstraße 9, 90403 Nürnberg  
+49 (0)911 231-2998  
+49 (0)911 231-2762  
wirtschaft@stadt.nuernberg.de  
www.wirtschaft.nuernberg.de



**Übersichtskarte ohne Maßstab**  
General map not to scale

Impressum – Imprint  
Redaktion und Planinhalte:  
Stadt Nürnberg, Amt für Wirtschaft  
Planungsgrundlagen: Wiederabgabe mit der Genehmigung der Stadt Nürnberg, Amt für Geoinformation u. Bodenordnung-Nr. 258  
Planungsstand: September 2010  
Titelnote links: Nordostpark Nürnberg, IVG Asset Management GmbH  
Titelnote rechts: Hafen Nürnberg-Roth GmbH  
Fotos: Stadt Nürnberg, Hafen Nürnberg, Airport Nürnberg, NürnbergMesse  
Herausgeber – Editor  
kidgmbh Werbeagentur  
Anbieter: Stadt Nürnberg  
Telefon 082144093-0, www.kidgmbh.com

- Autobahn Motorway
- Bundesstraßen Federal highways
- Hauptstraßen Main roads
- Straßennetz Road network
- Bahnlinie Railway
- U-Bahn Underground
- in Betrieb ab 2011 Line opens 2011
- R-/S-Bahn Railway
- Straßenbahn Tramway
- Bürostandorte Office locations
- Gewerbegebiete Commercial locations
- Gewerbeflächen Commercial sites
- Anerkennete Gewerbeflächen Recognized office sites
- Point Of Interest Point of interest
- Stadtgrenze City limit
- Grünflächen Green spaces
- Gewässer Water areas

## Standorte für Büro- und Verwaltungsnutzung

Locations for office and administrative use

- 1** Gewerbeimmobilien am Airport Nürnberg / Flughafenstraße 100  
Anbieter: Flughafen Nürnberg GmbH  
Vermietung – Letting
- 2** Nordostpark Nürnberg, The IVG Future Base / Ziegelstein, Äußere Bayreuther Straße  
Anbieter: IVG Asset Management GmbH  
Vermietung/Verkauf – Letting/Sale
- 3** Campus Marienberg / Ziegelstein, Marienbergstraße  
Anbieter: Dr. Lorenz Tucher'sche Stiftung / Kochinvest Unternehmensgruppe  
Vermietung – Letting
- 4** Büro- und Dienstleistungszentrum Marienberg / Marienberg, Hugo-Junkers-Straße  
Anbieter: IPM Weiser GmbH  
Vermietung – Letting
- 5** HighTech Center / Nürnberg-Nord, Neumeierstraße 28-50, Geberstraße 5  
Anbieter: RMV-GmbH  
Vermietung – Letting
- 7** Firmenzentrale an der Rollner-Kilianstraße / Nürnberg-Nordost, Rollnerstraße, Ecke Kilianstraße  
Anbieter: Bayernhaus Immobilien  
Vermietung/Verkauf – Letting/Sale
- 11** Tempohaus (Neubau) / Schoppershof, Äußere Bayreuther Straße/Weiserstraße  
Anbieter: S-Group  
Vermietung/Verkauf – Letting/Sale
- 12** SanoCenter am Klinikboulevard / Johannis, Prof.-Ernst-Nathan-Straße/Hallerstraße  
Anbieter: Kochinvest Unternehmensgruppe  
Vermietung – Letting
- 13** Solitäres Bürohochhaus / Nürnberg-West, Muggenhofer Straße 136  
Anbieter: Küspert & Küspert Immobilien OHG  
Verkauf – Sale
- 14** Auf AEG / Nürnberg-West, Fürther Str./Muggenhofer Str.  
Anbieter: MIB Fünfte Investitionsgesellschaft mbH  
Vermietung – Letting
- 15** Maxtorhof, Arbeiten zwischen Stadtpark und Kaiserburg / Innenstadt, Pirckheimerstraße 68  
Anbieter: Bayerische Versorgungskammer  
Vermietung – Letting
- 16** Mittelständiszentrum TA / Muggenlof, Fürther Straße 212  
Anbieter: alpha Immobilienmanagement GmbH  
Vermietung/Verpachtung – Letting/Leasing
- 18** Gewerbeobjekte Hundingstraße / Höfen, Hundingstraße  
Anbieter: BLM Immobilien  
Vermietung – Letting
- 19** Projektentwicklung Ostendstraße 115 / Nürnberg-Nordost, am Ring  
Anbieter: ISG Immobilienservice GmbH & Co. KG  
Vermietung – Letting
- 20** Augustinertor / Altstadt  
Anbieter: alpha Grundbesitz GmbH & Co. KG  
Vermietung/Verkauf – Letting/Sale
- 21** Büro- und Gewerbepark Kressengartenstraße / Wöhrd, Kressengartenstraße  
Anbieter: DIBA Industriebau AG  
Vermietung/Verkauf – Letting/Sale
- 22** Energie Office / St. Peter, Bahnhofstraße/Faschenhofstraße  
Anbieter: S-Group  
Vermietung/Verkauf – Letting/Sale
- 23** CityRing PrimeCenter / City, Frauentorgraben 29-35  
Anbieter: Kochinvest Unternehmensgruppe  
Vermietung – Letting
- 24** City Park Center / Altstadt, Sandstraße/Zeilnerstraße  
Anbieter: Küspert & Küspert Immobilien OHG  
Vermietung – Letting
- 25** CENTRALE Stadtcampus / Zentrum, Allersberger Straße  
Anbieter: Kochinvest Unternehmensgruppe  
Vermietung/Verkauf – Letting/Sale
- 26** Siemens Technopark Nürnberg / Nürnberg-Steinbühl, Landgrabenstraße 84  
Eigentümer: Siemens Technopark Nürnberg GmbH & Co. KG  
Vermietung – Letting
- 27** Nürnberg / Nürnberg-Südost, am Ring, Allersberger Straße 185  
Anbieter: Nürnbergum Liegenschafts GmbH  
Vermietung – Letting
- 29** HANSA-PARK Gewerbe-, Büroflächen, Bestand und Neubau / Schweinau, Hansastraße/Diestelstraße  
Anbieter: CV Immobilien Gruppe  
Vermietung – Letting
- 31** Südwestpark Nürnberg / Gebersdorf, Südwestpark 49  
Anbieter: Sid-West-Park Management GmbH  
Vermietung – Letting
- 33** Business Park FrankenCampus / am Südring, Frankenstraße 146-160  
Anbieter: KIB Projekt GmbH  
Vermietung/Verkauf – Letting/Sale
- 35** Spektrum / Südring/Frankenschneidweg, Löffelholzstraße 20  
Anbieter: ISG Immobilienservice GmbH & Co. KG  
Vermietung – Letting
- 36** Business Park EUROCOM / bei der Messe, Lina-Ammon-Straße 3-30  
Anbieter: KIB Projekt GmbH  
Vermietung/Verkauf – Letting/Sale
- 38** Unbebautes Grundstück Breslauer Straße / Langwasser, Breslauer Straße  
Anbieter: Sparkasse Nürnberg  
Verkauf – Sale

## Standorte für Industrie, Handwerk und Produktion

Locations for industry, trade and production

- 6** Gewerbegebiet Nürnberg – Scharhof / Scharhof, Otto-Kraus-Straße  
Anbieter: Augusta Grundstücks GmbH  
Verkauf – Sale
- 8** Gewerbegrundstück an der Kilianstraße / Nürnberg-Nordost, Kilianstraße  
Anbieter: Bayernhaus Immobilien  
Vermietung/Verkauf – Letting/Sale
- 9** Gewerbegebiet Wetzendorf / Wetzendorf, Dorfackerstraße  
Anbieter: Stadt Nürnberg  
Verkauf – Sale
- 10** Gewerbegrundstück Nordring – ehemaliger Nordbahnhof / Großreuth, Nordring  
Anbieter: aureis Real Estate GmbH & Co. KG  
Verkauf – Sale
- 17** Gewerbezentrum Johannis / Johannis, Stein-/Wiesentalstraße  
Anbieter: MIB Immobilien-Verwaltungs GmbH & Co. KG  
Vermietung – Letting
- 28** Gewerbeobjekt mit Hallen- und Büroflächen / Weststadt, Kirchofstraße 5/Tilysstraße  
Anbieter: Jonekang Laxalle  
Vermietung/Verkauf – Letting/Sale
- 30** Gewerbegrundstück Ingolstädter Straße / Giltzenhof, Ingolstädter Straße  
Anbieter: Stadt Nürnberg  
Verkauf – Sale
- 32** Gewerbepark Südstadt / Frankenstraße 100  
Anbieter: alpha Immobilienmanagement GmbH  
Anbieter: MIB Immobilien-Verwaltungs GmbH & Co. KG  
Vermietung von Produktions-, Lager-, Ausstellungsflächen – Letting of production, storage, exhibition areas
- 34** HANSA-PARK Gewerbegrundstücke / Schweinau, Hansastraße  
Anbieter: CV Immobilien Gruppe  
Vermietung/Verkauf – Letting/Sale – geeignet für Verwaltung, Logistik und Service
- 37** GVZ Güterverkehrszentrum bayernhafen Nürnberg  
Anbieter: Hafen Nürnberg-Roth GmbH  
Vermietung/Verpachtung – Letting/Leasing
- 39** Gewerbegebiet Eibach / Eibach, Neuburger/Gundelfinger Straße  
Anbieter: Stadt Nürnberg  
Verkauf – Sale

## Wirtschafts- und Innovationskraft

Economic and innovative power

- Nürnberg kombiniert leistungsfähige Infrastruktur, attraktive Investitionsstandorte und hohe Lebensqualität
- Hochschul- und Forschungsstandort in der Spitzengruppe der deutschen und europäischen High-Tech-Regionen
- Ausgeprägter Unternehmensbestand von über 150.000 Unternehmen und weiteren 50.000 Selbstständigen in der Metropolregion
- Beste Entwicklungspotenziale in sechs technologischen Kompetenzfeldern und im Bereich der innovativen Dienstleistungen: Verkehr und Logistik, Information und Kommunikation, Medizin und Gesundheit, Energie und Umwelt, Neue Materialien, Automation und Produktionstechnik
- Nuremberg combines an efficient infrastructure, attractive investment sites and high quality of life
- University and research location in the top group of German and European high-tech regions
- Well-balanced mix of approx. 150,000 companies plus 50,000 self-employed in the Metropolitan Region
- Excellent development potentials in six fields of technological competence and in the innovative services sector: transport and logistics, information and communications, medicine and health, energy and environment, new materials, automation and production engineering

## Wirtschaftsdaten

Economic data

Nürnberg ist das wirtschaftliche und kulturelle Zentrum einer europäischen Metropolregion mit 3,5 Millionen Einwohnern und 1.790.000 Arbeitsplätzen.  
Nuremberg is the economic and cultural center of an European Metropolitan Region with 3.5 million inhabitants and 1.790.000 jobs.

Einwohner im Stadtgebiet Nürnberg	503.850	Population, city area Nuremberg
Erwerbstätige	368.400	Employees
Produzierendes Gewerbe	20%	• manufacturing industry
Handel, Gastronomie, Verkehr	28%	• commerce, catering trade, transport
Sonstige Dienstleistungen	54%	• service sector
Wanderungsgewinn 2007-2009	+5.730	Migration gain 2007-2009
Berufungspendler nach Nürnberg	143.350	Commuters to Nuremberg
Kaufkraftindex pro Einwohner (Bund=100)	104	Per capita purchasing power index (national index=100)
Umsatzindex pro Einwohner (Bund=100)	140	Per capita turnover index (national index=100)
Gewerbesteuer-Hebesatz	447	Trade tax rate
Grundsteuer-Hebesatz	490	Real estate assessment rate
Gebäude-Nutzflächen-Bestand (in 1.000 m <sup>2</sup> )	31.957	Usable space available (in 1.000 m <sup>2</sup> )
Handelsflächen (inkl. Großhandel)	1.830	• trading space (incl. wholesale trade)
Büro- und Verwaltungsverflächen (BGF)	4.150	• office space (BGF)
Produktions- und Lagerflächen	5.770	• industrial and warehouse space
Wohnfläche	20.208	• housing space

## Lage und Verkehrsanbindung

Location and transport connections

- Flughafen: Internationaler Flughafen mit direkten Verbindungen in alle wichtigen europäischen Wirtschaftszentren, ca. 4 Mio. Fluggäste pro Jahr und mit U-Bahnverbindung zu Hauptbahnhof, Innenstadt und Messezentrum
- Autobahn: Europäischer Fernstraßenknotenpunkt und Gateway in die osteuropäischen Nachbarstaaten
- Bahn: Schnittpunkt von ICE- und internationalen Fernverkehrsstrecken
- Hafen am Main-Donau-Kanal, der einzigen Wasserstraßenverbindung zwischen West- und Südosteuropa
- Airport: International airport with direct connections to all major European economic centers and 4 million passengers a year; underground to main railway station, city center and exhibition center
- Motorways: Junction of the European highway network and gateway to the neighbouring East European states
- Rail: Intersection of ICE and international long-distance lines
- Port on the Main-Donau Canal, the only waterway route between Western and Southern Europe

## Standortvorteile

Location advantages

- Internationaler Messe- und Kongressplatz mit rund 70 internationalen Fachmessen und Kongressen (z.B. Spielwarenmesse) auf rund 160.000 m<sup>2</sup> Hallen- und Ausstellungsfläche; NürnbergMesse ist eine der 20 größten Messgesellschaften der Welt und zählt in Europa zu den Top Ten
- Modernstes und größtes trimodales Logistikzentrum Süddeutschlands im Hafengebiet, Gesamtfläche 337 Hektar, Jahresumschlag von rund 13 Millionen Tonnen (Wasser, Schiene, Straße)
- Eine der attraktivsten Innenstädte in Deutschland mit überdurchschnittlich hoher Einkaufszentralität und kunsthistorischer Anziehungskraft
- Attraktives Reiseziel im Städtetourismus mit über 2 Millionen Übernachtungen jährlich
- Hohe Lebensqualität durch ein herausragendes Kulturangebot und die Naherholungsgebiete Fränkisches Schweiz und Fränkisches Seenland
- International exhibition and congress center with some 70 international exhibitions and congresses (e.g. International Toy Fair), and approx. 160,000 m<sup>2</sup> of hall display area; NürnbergMesse is one of the 20 largest exhibition companies in the world and is in the Top Ten in Europe
- Most modern and largest trimodal logistics center in Southern Germany in the port area, total area 337 hectares, annual transshipment of about 13 million tons (water, rail and road)
- One of the most attractive city centers in Germany with aboveaverage level of central shopping and architectural attractions
- Attractive destination for urban tourism with more than 2 million overnight stays a year
- High quality of life through outstanding cultural program and local recreation areas such as Franconian Switzerland and the Franconian Lakes

# Büro- und Gewerbe-Immobilien – Office and Commercial real estate

<b>1</b> <b>Gewerbeimmobilien am Airport Nürnberg</b> Nürnberg Flughafenstraße 100 Vermietung von Büro- und Serviceflächen, Lager- und Flugzeughallen Listing of office space, storage and hangar Gesamtwert ca. 140.000€ Mietpreis auf Anfrage Anfrage unter: <a href="mailto:info@airport-nuernberg.de">info@airport-nuernberg.de</a> www.airport-nuernberg.de Herr Uwe Müller	<b>2</b> <b>Nordostpark Nürnberg</b> Nürnberg – Ziegelstein Aulere Bayerstr. Straße Vermietung von Büro- und Dienstleistungsflächen Listing of office space for administration or service providers Gesamtwert ca. 281.000€ Mietpreis nach Nutzerwunsch Anfrage unter: <a href="mailto:info@nordostpark.de">info@nordostpark.de</a> www.nordostpark.de Herr Ralph Braun	<b>3</b> <b>Campus Marienberg</b> Nürnberg – Ziegelstein Marienbergstraße Vermietung von Büro- und Dienstleistungsflächen Listing of office space for administration or service providers Gesamtwert ca. 30.000€ Mietpreis nach Nutzerwunsch Anfrage unter: <a href="mailto:info@campus-marienberg.de">info@campus-marienberg.de</a> www.campus-marienberg.de Herr Thomas Becker	<b>4</b> <b>Büro- und Dienstleistungszentrum Marienberg</b> Nürnberg – Marienberg Hugo-Jankes-Straße Vermietung von Büro-, Praxis- und Laborkäufen Listing of office, medical office and laboratory spaces Gesamtwert ca. 38.000€ Mietpreis ca. 7.000€/m² Anfrage unter: <a href="mailto:info@buro-dienstleistungszentrum-marienberg.de">info@buro-dienstleistungszentrum-marienberg.de</a> www.buro-dienstleistungszentrum-marienberg.de Herr J. Wolf	<b>5</b> <b>HighTech Center</b> Nürnberg – Nord Neumeyers-Str. 50 / Gebelstr. 5 Vermietung von Büro-, Praxis- und Laborkäufen Listing of office, medical office and laboratory spaces Gesamtwert 24.800 € / 254.792 € Mietpreis ca. 20.000 € / 22.000 € Anfrage unter: <a href="mailto:info@hightech-center.de">info@hightech-center.de</a> www.hightech-center.de Herr J. Wolf	<b>6</b> <b>Gewerbegebiet Nürnberg – Schafhof</b> Nürnberg – Schafhof Ottos-Kraus-Straße Vermietung von Büro- und Dienstleistungsflächen Listing of office and service spaces Gesamtwert ca. 18.000€ Mietpreis ca. 5.000€/m² – 10.000€/m² Anfrage unter: <a href="mailto:info@nueberg-schafhof.de">info@nueberg-schafhof.de</a> www.nueberg-schafhof.de Herr Leon Blinckhof	<b>7</b> <b>Firmenzentrale an der Rollener-/Kilianstraße</b> Nürnberg – Nordost Rollenerstraße, Ecke Kilianstraße Vermietung von Büro- und Dienstleistungsflächen Listing of office and service spaces Gesamtwert ca. 3.000€ Mietpreis ca. 2.000€/m² Anfrage unter: <a href="mailto:info@firmenzentrale.de">info@firmenzentrale.de</a> www.firmenzentrale.de Herr Manfred Igenzhtz	<b>8</b> <b>Gewerbegrundstück an der Kilianstraße</b> Nürnberg – Nordost Kilianstraße Produktion und Dienstleistung Listing of industrial and service spaces Gesamtwert ca. 15.800€ Mietpreis ca. 1.800€/m² Anfrage unter: <a href="mailto:info@gewerbegrundstueck.de">info@gewerbegrundstueck.de</a> www.gewerbegrundstueck.de Herr Mathias Kaller	<b>9</b> <b>Gewerbegebiet Wetzendorf</b> Nürnberg – Wetzendorf Dorfackerstraße Vermietung von Büro- und Dienstleistungsflächen Listing of office and service spaces Gesamtwert ca. 18.000€ Mietpreis ca. 4.000€/m² Anfrage unter: <a href="mailto:info@gewerbegebiet-wetzendorf.de">info@gewerbegebiet-wetzendorf.de</a> www.gewerbegebiet-wetzendorf.de Herr Manfred Igenzhtz	<b>10</b> <b>Gewerbegrundstück Nordring</b> Nürnberg – Groloutheim Nordring Vermietung von Büro- und Dienstleistungsflächen Listing of office and service spaces Gesamtwert ca. 15.800€ Mietpreis ca. 1.800€/m² Anfrage unter: <a href="mailto:info@gewerbegrundstueck-nordring.de">info@gewerbegrundstueck-nordring.de</a> www.gewerbegrundstueck-nordring.de Herr Manfred Igenzhtz	<b>11</b> <b>Tempohaus (Neubau)</b> Nürnberg – Schoppershof Aulere Bayerstr. Str./Weißstr. Vermietung von Büro- und Dienstleistungsflächen Listing of office and service spaces Gesamtwert ca. 5.500€ Mietpreis ca. 4.000€/m² Anfrage unter: <a href="mailto:info@tempohaus.de">info@tempohaus.de</a> www.tempohaus.de Herr Manfred Igenzhtz	<b>12</b> <b>SanktCenter am Kinotheater</b> Nürnberg – Johannes Prof.-Ernst-Nathan-Str./Hallenstr. Vermietung von Büro- und Dienstleistungsflächen Listing of office and service spaces Gesamtwert ca. 15.500€ Mietpreis ca. 1.500€/m² Anfrage unter: <a href="mailto:info@sanktcenter.de">info@sanktcenter.de</a> www.sanktcenter.de Herr Manfred Igenzhtz	<b>13</b> <b>Solitäres Bürohochhaus</b> Nürnberg – West Muggenhofer-Str. 136 Vermietung von Büro- und Dienstleistungsflächen Listing of office and service spaces Gesamtwert ca. 9.895 € Mietpreis ca. 2.100 €/m² Anfrage unter: <a href="mailto:info@solitaeres-buerohochhaus.de">info@solitaeres-buerohochhaus.de</a> www.solitaeres-buerohochhaus.de Herr Manfred Igenzhtz	<b>14</b> <b>Auf AEG</b> Nürnberg – West Fürther Str./Muggenhofer Str. Vermietung von Büro- und Dienstleistungsflächen Listing of office and service spaces Gesamtwert ca. 91.000 € Mietpreis ca. 28.000 €/m² Anfrage unter: <a href="mailto:info@aeg.de">info@aeg.de</a> www.aeg.de Herr Manfred Igenzhtz	<b>15</b> <b>Maxtorhof</b> Nürnberg – Innenstadt Pfeckheimstraße 68 Vermietung von Büro- und Dienstleistungsflächen Listing of office and service spaces Gesamtwert ca. 17.280 € Mietpreis ca. 1.525 €/m² Anfrage unter: <a href="mailto:info@maxtorhof.de">info@maxtorhof.de</a> www.maxtorhof.de Herr Manfred Igenzhtz	<b>16</b> <b>Mittelstandszentrum TA</b> Nürnberg – Muggenhofer Fürther Straße 212 Vermietung von Büro- und Dienstleistungsflächen Listing of office and service spaces Gesamtwert ca. 13.000€ Mietpreis ca. 80.000 € Anfrage unter: <a href="mailto:info@mittelstandszentrum-ta.de">info@mittelstandszentrum-ta.de</a> www.mittelstandszentrum-ta.de Herr Manfred Igenzhtz	<b>17</b> <b>Gewerbezentrum Johannis</b> Nürnberg – Johannes Stein-/Wiesentalstraße Vermietung von Büro- und Dienstleistungsflächen Listing of office and service spaces Gesamtwert ca. 14.000€ Mietpreis ca. 1.25 € – 2,30 € Anfrage unter: <a href="mailto:info@gewerbezentrum-johannis.de">info@gewerbezentrum-johannis.de</a> www.gewerbezentrum-johannis.de Herr Manfred Igenzhtz	<b>18</b> <b>Gewerbeobjekte Hundingstraße</b> Nürnberg – Höfen Hundingstraße Vermietung von Büro- und Dienstleistungsflächen Listing of office and service spaces Gesamtwert ca. 12.950€ Mietpreis ca. 200€ – 4.000 € Anfrage unter: <a href="mailto:info@gewerbeobjekte-hundingstrasse.de">info@gewerbeobjekte-hundingstrasse.de</a> www.gewerbeobjekte-hundingstrasse.de Herr Manfred Igenzhtz	<b>19</b> <b>Projektentwicklung Ostendstraße 115</b> Nürnberg – Nordost, am Ring Ostendstraße 115 Vermietung von Büro- und Dienstleistungsflächen Listing of office and service spaces Gesamtwert ca. 14.000€ Mietpreis ca. 30.000 € Anfrage unter: <a href="mailto:info@projektentwicklung-ostendstrasse.de">info@projektentwicklung-ostendstrasse.de</a> www.projektentwicklung-ostendstrasse.de Herr Manfred Igenzhtz	<b>20</b> <b>Augustinerhof</b> Nürnberg – Altstadt Vermietung von Büro- und Dienstleistungsflächen Listing of office and service spaces Gesamtwert ca. 5.500€ Mietpreis ca. 10.500€ Anfrage unter: <a href="mailto:info@augustinerhof.de">info@augustinerhof.de</a> www.augustinerhof.de Herr Manfred Igenzhtz
---	---	--	--	---	---	--	---	--	--	--	---	---	--	--	--	--	--	--	---

<b>21</b> <b>Büro- und Gewerkepark Kressengartenstraße</b> Nürnberg – Wöhr Kressengartenstraße Vermietung von Büro- und Dienstleistungsflächen Listing of office and service spaces Gesamtwert ca. 33.000€ Mietpreis ca. 5.000€/m² Anfrage unter: <a href="mailto:info@buro-gewerkepark-kressengartenstrasse.de">info@buro-gewerkepark-kressengartenstrasse.de</a> www.buro-gewerkepark-kressengartenstrasse.de Herr Manfred Igenzhtz	<b>22</b> <b>Energie Office</b> Nürnberg – Wöhr Bahnhofstraße / Fliesenhofstraße Vermietung von Büro- und Dienstleistungsflächen Listing of office and service spaces Gesamtwert ca. 1.000€ Mietpreis ca. 1.500€/m² Anfrage unter: <a href="mailto:info@energie-office.de">info@energie-office.de</a> www.energie-office.de Herr Manfred Igenzhtz	<b>23</b> <b>City PrimeCenter</b> Nürnberg – City Friedrichstraße 28-35 Vermietung von Büro- und Dienstleistungsflächen Listing of office and service spaces Gesamtwert ca. 20.000€ Mietpreis ca. 2.000€/m² Anfrage unter: <a href="mailto:info@city-primecenter.de">info@city-primecenter.de</a> www.city-primecenter.de Herr Manfred Igenzhtz	<b>24</b> <b>City Park Center</b> Nürnberg – Altstadt Sandstraße / Zeilstraße Vermietung von Büro- und Dienstleistungsflächen Listing of office and service spaces Gesamtwert ca. 4.800€ Mietpreis ca. 1.500€/m² Anfrage unter: <a href="mailto:info@city-park-center.de">info@city-park-center.de</a> www.city-park-center.de Herr Manfred Igenzhtz	<b>25</b> <b>CENTRALE Stadtampus</b> Nürnberg – St. Peter Allersberger Straße Vermietung von Büro- und Dienstleistungsflächen Listing of office and service spaces Gesamtwert ca. 8.000€ Mietpreis ca. 1.500€/m² Anfrage unter: <a href="mailto:info@centrale-stadtampus.de">info@centrale-stadtampus.de</a> www.centrale-stadtampus.de Herr Manfred Igenzhtz	<b>26</b> <b>Siemens Technopark Nürnberg</b> Nürnberg – Steinbühl Langenrainstraße 94 Vermietung von Büro- und Dienstleistungsflächen Listing of office and service spaces Gesamtwert ca. 90.000€ Mietpreis ca. 80.000€/m² Anfrage unter: <a href="mailto:info@siemens-technopark-nuernberg.de">info@siemens-technopark-nuernberg.de</a> www.siemens-technopark-nuernberg.de Herr Manfred Igenzhtz	<b>27</b> <b>Nürburum</b> Nürnberg – Südost, am Ring Allersberger Straße Vermietung von Büro- und Dienstleistungsflächen Listing of office and service spaces Gesamtwert ca. 48.000€ Mietpreis ca. 20 – 1000 € Anfrage unter: <a href="mailto:info@nuerburum.de">info@nuerburum.de</a> www.nuerburum.de Herr Manfred Igenzhtz	<b>28</b> <b>Gewerbeobjekt mit Hallen- und Büroflächen</b> Nürnberg – Weststadt Kirchhofstraße 3/Tillystraße Vermietung von Büro- und Dienstleistungsflächen Listing of office and service spaces Gesamtwert ca. 78.500€ Mietpreis ca. 150 – 200 €/m² Anfrage unter: <a href="mailto:info@gewerbeobjekt-hallen-bueroeaechen.de">info@gewerbeobjekt-hallen-bueroeaechen.de</a> www.gewerbeobjekt-hallen-bueroeaechen.de Herr Manfred Igenzhtz	<b>29</b> <b>HANSA-PARK Gewerbe-, Büroflächen Bestand und Neubau</b> Nürnberg – Schweinau Hansastr./Dieckstrasse Vermietung von Büro- und Dienstleistungsflächen Listing of office and service spaces Gesamtwert ca. 78.500€ Mietpreis ca. 150 – 200 €/m² Anfrage unter: <a href="mailto:info@hansa-park.de">info@hansa-park.de</a> www.hansa-park.de Herr Manfred Igenzhtz	<b>30</b> <b>Gewerbegrundstück Ingolstädter Straße</b> Nürnberg – Gbittzhof Ingolstädter Straße Vermietung von Büro- und Dienstleistungsflächen Listing of office and service spaces Gesamtwert ca. 11.000€ Mietpreis ca. 2,4 Anfrage unter: <a href="mailto:info@gewerbegrundstueck-ingolstaedter-strasse.de">info@gewerbegrundstueck-ingolstaedter-strasse.de</a> www.gewerbegrundstueck-ingolstaedter-strasse.de Herr Manfred Igenzhtz	<b>31</b> <b>Südwestpark Nürnberg</b> Nürnberg – Gendorf Südwestpark 49 Vermietung von Büro- und Dienstleistungsflächen Listing of office and service spaces Gesamtwert ca. 143.000€ Mietpreis ca. 95.000€/m² Anfrage unter: <a href="mailto:info@suedwestpark-nuernberg.de">info@suedwestpark-nuernberg.de</a> www.suedwestpark-nuernberg.de Herr Manfred Igenzhtz	<b>32</b> <b>Gewerbepark Südstadt</b> Nürnberg – Südstadt Frankenstrasse 100 Vermietung von Büro- und Dienstleistungsflächen Listing of office and service spaces Gesamtwert ca. 40.000€ Mietpreis ca. 1.500 €/m² Anfrage unter: <a href="mailto:info@gewerbepark-suedstadt.de">info@gewerbepark-suedstadt.de</a> www.gewerbepark-suedstadt.de Herr Manfred Igenzhtz	<b>33</b> <b>Business Park FrankenCampus</b> Nürnberg – am Südring Frankenstrasse 146-160 Vermietung von Büro- und Dienstleistungsflächen Listing of office and service spaces Gesamtwert ca. 40.000€ Mietpreis ca. 1.500 €/m² Anfrage unter: <a href="mailto:info@business-park-franken-campus.de">info@business-park-franken-campus.de</a> www.business-park-franken-campus.de Herr Manfred Igenzhtz	<b>34</b> <b>HANSA-PARK Gewerbegrundstücke</b> Nürnberg – Schweinau Hansastrasse Vermietung von Büro- und Dienstleistungsflächen Listing of office and service spaces Gesamtwert ca. 130.000 € Mietpreis ca. 1.500 €/m² Anfrage unter: <a href="mailto:info@hansa-park-gewerbegrundstuecke.de">info@hansa-park-gewerbegrundstuecke.de</a> www.hansa-park-gewerbegrundstuecke.de Herr Manfred Igenzhtz	<b>35</b> <b>Spektrum</b> Nürnberg – Gbittzhof Löhlfelstraße 20 Vermietung von Büro- und Dienstleistungsflächen Listing of office and service spaces Gesamtwert ca. 49.000€ Mietpreis ca. 150 – 190 Anfrage unter: <a href="mailto:info@spektrum.de">info@spektrum.de</a> www.spektrum.de Herr Manfred Igenzhtz	<b>36</b> <b>Business Park EUROCOM</b> Nürnberg – bei der Messe Lina-Ammon-Str. 3-30 Vermietung von Büro- und Dienstleistungsflächen Listing of office and service spaces Gesamtwert ca. 90.000€ Mietpreis ca. 800 – 200 € Anfrage unter: <a href="mailto:info@business-park-eurocom.de">info@business-park-eurocom.de</a> www.business-park-eurocom.de Herr Manfred Igenzhtz	<b>37</b> <b>Güterverkehrszentrum bayernhafen Nürnberg</b> Nürnberg – Langwasser Breslauer Straße Vermietung von Büro- und Dienstleistungsflächen Listing of office and service spaces Gesamtwert ca. 8.000€ – 100.000€ Mietpreis ca. 100 – 200 € Anfrage unter: <a href="mailto:info@gueterverkehrszentrum-bayernhafen-nuernberg.de">info@gueterverkehrszentrum-bayernhafen-nuernberg.de</a> www.gueterverkehrszentrum-bayernhafen-nuernberg.de Herr Harald Luppold	<b>38</b> <b>Unbebautes Grundstück Breslauer Straße</b> Nürnberg – Langwasser Breslauer Straße Vermietung von Büro- und Dienstleistungsflächen Listing of office and service spaces Gesamtwert ca. 11.956€ Mietpreis ca. 1,2 Anfrage unter: <a href="mailto:info@unbebautes-grundstueck-breslauer-strasse.de">info@unbebautes-grundstueck-breslauer-strasse.de</a> www.unbebautes-grundstueck-breslauer-strasse.de Herr Manfred Igenzhtz	<b>39</b> <b>Gewerbegebiet Eibach</b> Nürnberg – Eibach Nürnberg/Rundfingener Straße Vermietung von Büro- und Dienstleistungsflächen Listing of office and service spaces Gesamtwert ca. 48.000€ Mietpreis ca. 3.000 – 17.800€/m² Anfrage unter: <a href="mailto:info@gewerbegebiet-eibach.de">info@gewerbegebiet-eibach.de</a> www.gewerbegebiet-eibach.de Herr Manfred Igenzhtz
---	---	---	--	---	--	---	--	---	---	---	--	--	---	---	---	--	--	---