

# Inklusionskonferenz am 23.03.2023

## Workshop „Bildung im Lebensverlauf“

### Fachdienst Inklusion für Kindertageseinrichtungen in Nürnberg



# Ausgangssituation

- Qualitativer Ausbau der Kindertagesbetreuung in Nürnberg (Gute-Kita-Gesetz)
- Grundidee: Kinder mit besonderen Bedürfnissen im sozial-emotionalen Bereich unterstützen, Kitas und Eltern entlasten, Systeme an die Bedarfe der Kinder anpassen
- präventiver Ansatz: Schwierigkeiten frühzeitig erfassen und rechtzeitig Hilfestellungen bieten!

# Situation in den Kitas

- Mehr Kinder mit besonderen Bedürfnissen in den Kitas → weniger Personal → Überforderung in den Einrichtungen → Kündigungen von Kitaplätzen oder Ausschluss von Kindern
- Notwendige genaue Analyse der individuellen Situation der Kinder im normalen Kita-Alltag durch das pädagogische Personal personell und zeitlich oft nicht zu leisten



# Aufgaben und Ziele des FI

- Unterstützung für Nürnberger Kita-Kinder mit besonderen Bedürfnissen im sozial-emotionalen Bereich
- Zuständig für alle Kinder in einer Kindertageseinrichtungen in städtischer und freier Trägerschaft
  - » Krippe – Kindergarten – Tagespflege – Hort
- Inklusive Lösungen für Kitas, Kinder und Eltern, die es dem Kind ermöglichen, sich besser im Alltag zurechtzufinden und am pädagogischen Angebot teilzuhaben.



- Der Fachdienst Inklusion orientiert sich an den vier Dimensionen:
  - » Kind
  - » Familiensystem
  - » Kita-Team
  - » Netzwerk / Hilfesystem



## Kind:

- Die individuelle Situation des Kindes wird im Zuge einer ausführlichen Hospitation in der Kita, und wenn möglich auch im sozialen Umfeld, analysiert
- Aus den Ergebnissen werden in Zusammenarbeit mit der Kita und der Familie passende Hilfestrukturen zusammengestellt

## Kindertageseinrichtung:

- Schnelle unbürokratische Unterstützung und Beratung der Fachkräfte vor Ort (Einzel-/Gruppenberatung, anonyme Fallberatung)
- Vorbereitung und Begleitung von Elterngesprächen (neutraler Ansprechpartner)

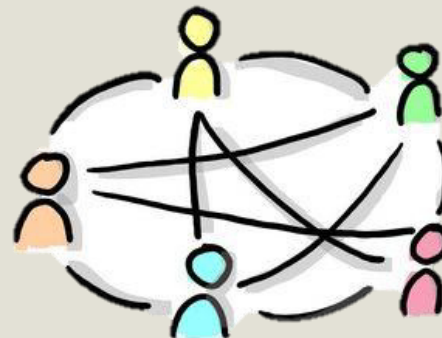
## Eltern:

- Unterstützung und Beratung der Eltern im Umgang mit der Situation
- Lotsenfunktion für die Eltern bei der Beantragung der Leistungen bei den jeweiligen Kostenträgern
- Vermittlung einer weiterführenden Entwicklungsdiagnostik bei Bedarf
- Koordination und Abstimmung der verschiedenen Unterstützungs- und Hilfsmaßnahmen des Kindes bzw. der Familie



# Organisation

- Der Fachdienst Inklusion für Kindertageseinrichtungen ist beim Jugendamt im Bereich 3, Soziale Dienste und Erzieherische Hilfen verortet.
- Neben dem Leitungsteam haben ab 2021 sukzessive elf pädagogische Mitarbeiter\*innen mit unterschiedlichen Professionen ihren Dienst angetreten.
- Der Aufbau des Fachdienstes wird durch zwei Begleitgremien unterstützt.



# Zugang

- Telefonisch (231-7 44 11,-7 44 12)  
oder per Mail: [J-B3-Fachdienst-Inklusion@stadt.nuernberg.de](mailto:J-B3-Fachdienst-Inklusion@stadt.nuernberg.de)
- Niedrigschwelliger Zugang von großer Bedeutung!
- Anfragen nicht nur durch Kitas möglich





**Vielen Dank für Ihre Aufmerksamkeit.**



Amt für Kinder, Jugendliche  
und Familien - Jugendamt  
Fachdienst Inklusion  
Dietzstraße 4  
90443 Nürnberg

Teresa Honigmann  
Michaela Pohl

09 11 / 2 31-74 41 2

0911 / 2 31-74 41 1

J-B3-Fachdienst-

Inklusion@stadt.nuernberg.de

www.jugendamt.nuernberg.de