



NÜRNBERG



Erzieher/in (w/m/d)

- › AUSBILDUNG
- › PRAKTIKUM

**Stadt Nürnberg –
Eine Arbeitgeberin, viele Möglichkeiten
» ausbildung.nuernberg.de**



Erzieher/in (w/m/d)

Weitere Informationen zum Ausbildungsberuf findest du unter **erzieher.nuernberg.de**

Auf dich wartet eine attraktive Ausbildungsvergütung nach TVAöD mit einer Jahressonderzahlung.

Erzieher/in (w/m/d)

- › Hast du Lust, **Kinder und Jugendliche** in ihrer individuellen Entwicklung zu unterstützen?
- › Hast du Interesse an einer abwechslungsreichen **pädagogischen Tätigkeit**?
- › Hast du mindestens den **mittleren Schulabschluss** oder einen anderen, mindestens gleichwertigen Abschluss?

**Bewirb dich bei uns –
wir freuen uns auf dich!**



Berufsbild

Als **Erzieherin bzw. Erzieher** förderst du Kinder und Jugendliche in ihrer individuellen Entwicklung. Dazu zählen Angebote, die Kinder zu gesunder Ernährung und Bewegung animieren, ihre Kreativität fördern und ihr Selbstbewusstsein aufbauen und festigen.

Während deiner theoretischen Ausbildung an der Fachakademie für Sozialpädagogik werden dir die pädagogischen und psychologischen Inhalte und Handlungskompetenzen vermittelt. In den Praktikumsabschnitten wirst du unter Anleitung in den Alltag einer Kindertageseinrichtung oder Kinder- und Jugendeinrichtungen eingebunden und kannst so Erfahrungen für das pädagogische Handeln mit Kindern und Jugendlichen sammeln.

Wir bieten dir vielfältige Einsatzmöglichkeiten, die von Krippen, Kindergärten und Horten bis hin zu Kinder- und Jugendhäusern sowie Jugendtreffs und Wohngruppen reichen.



Ausbildung

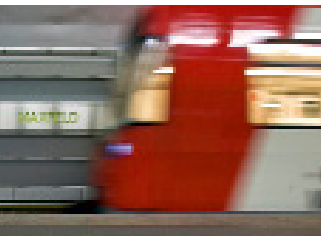
Variante schulische Ausbildung

Die Ausbildung dauert insgesamt drei Jahre. Zunächst absolvierst du eine zweijährige schulische Ausbildung in der Fachakademie. Danach folgt ein einjähriges Berufspraktikum, mit welchem du die Ausbildung abschließt. Informationen dazu findest du unter **praktikum-jugendamt.nuernberg.de**

Variante Praxisintegrierte Ausbildung (PiA)

Die Ausbildung dauert insgesamt drei Jahre. Du wechselst tageweise zwischen der schulischen Ausbildung an der Fachakademie für Sozialpädagogik und dem praktischen Einsatz in einer der Einrichtungen des Jugendamts der Stadt Nürnberg. Informationen und Bewerbungsfristen findest du unter **pia.nuernberg.de**

Je nach Schul- und beruflichen Abschluss kann es bei beiden Ausbildungen notwendig sein, dass du vor Beginn der eigentlichen Ausbildung ein einjähriges Sozialpädagogisches Einführungsjahr (SEJ) absolvieren musst. Weitere Informationen findest du unter den oben genannten Internetseiten.



Bewerbung

Zur Aufnahme der schulischen Ausbildung bitte parallel zur Einschreibung an einer Fachakademie für Sozialpädagogik bei deiner Wunscheinrichtung (z. B. Krippe/Kindergarten/Hort/Schülertreff) der Stadt Nürnberg nach einem (bezahlten) Praktikumsplatz für das Sozialpädagogische Einführungsjahr (SEJ) anfragen. Eine Übersicht über alle Einrichtungen bzw. freie Praktikumsstellen findest du unter praktikum-jugendamt.nuernberg.de.

Alle, die an der Praxisintegrierten Ausbildung (PiA) und damit verbundenen Vergütung interessiert sind, suchen sich ihren Ausbildungsplatz bei der Stadt Nürnberg über pia.nuernberg.de.

Stadt Nürnberg, Personalamt
Fünferplatz 2, 90403 Nürnberg

Hast du noch Fragen? Melde dich Dich bei der Personalabteilung des Jugendamts unter Telefon 09 11 / 2 31-25 35.

**Chancengleichheit
ist die Grundlage
unserer Personalarbeit**



Herausgeberin:
Stadt Nürnberg, Personalamt
Fünferplatz 2, 90403 Nürnberg
Gestaltung: Stadtgrafik Nürnberg
Bilder: Stadt Nürnberg, Personalamt
Druck:
noris inklusion gGmbH
Werk West/Druckerei
Dorfäckerstr. 37, 90427 Nürnberg

ausbildung.nuernberg.de