

Das Gartenhaus

Aufstockung eines kriegsgeschädigten Gebäudes mit partiziativem Rooftop Garden

Fertigstellung : September 2019

Architekt: büro für bauform, Jürgen Lehmeier

Team: Eduard Klotz, Benedikt Weigmann, Carmen Selaru

Bauherrin: Judith Lehmeier

Planungsbeteiligte: Valentin Maier (Statik), Mathias Mathwig (Pflanzenberatung), Winfried Thör (Energieberatung)

Adresse: Äußere Großweidenmühlstraße 9, 90419 Nürnberg

BGF: 554 m²

Wohnfläche: 284 m²

3 Wohnungen (9 Personen), 1 Architektbüro (4 Personen), 1 Steuerkanzlei (2 Personen), 1 Tattoostudio (3 Personen)



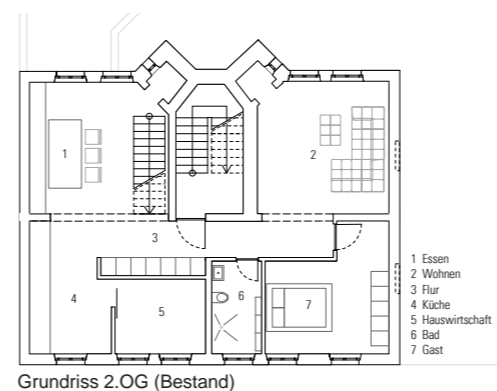
Lageplan

Das Grundstück befindet sich in einem Gründerzeitviertel in innerstädtischer Lage.

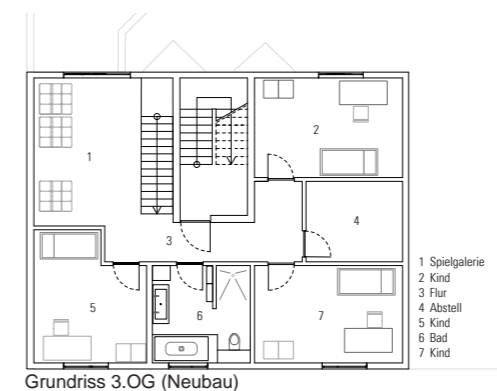
Das Projekt ist der Versuch mit unkonventionellen Methoden qualitativ hochwertige Architektur im städtischen Kontext zu schaffen. Die Konstruktionsweisen sind aus dem Industriebau entlehnt. Günstige Materialien und ein hoher Vorfertigungsgrad garantierten einen schnellen Baufortschritt bei wirtschaftlicher Umsetzung. Jedem Bewohner des Hauses steht innerstädtisch auf dem Haus selbst Anbaufläche zur Erzeugung von gesunden Lebensmitteln zur Verfügung. Das Haus an sich ist eine Symbiose aus organischer Struktur und typischem innerstädtischen Wohnbau. Die Pflanzen tragen zur Biodiversität bei und sorgen durch die Verschattung und

Verdunstungskälte für eine zusätzliche Kühlung des Hauses. Das Haus steht archetypisch für eine Wohnform der Zukunft mit Zugang zu gesundem Essen, kurzen Wegen und mit der Chance auf ein bewusstes Zusammenleben in einer generationsübergreifenden Gemeinschaft.

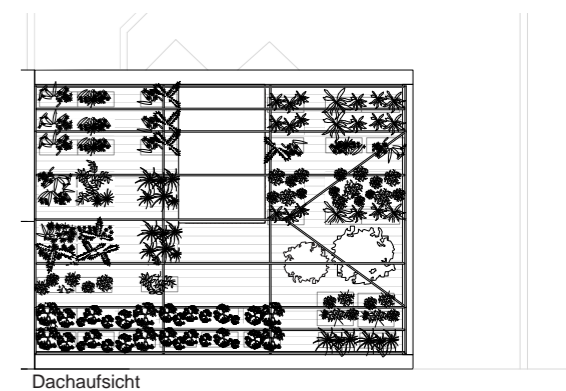
Die Aufstockung orientiert sich an den Traufhöhen vor dem Krieg. Das Gebäude wurde in Anlehnung an seine historische Form als Linie nachgezeichnet. Es ist das Restbild eines nicht wieder herstellbaren Ortes. Die Dachkonstruktion als Zitat ermöglicht den städtebaulichen Lückenschluss und ist auch für die Nutzung als Rooftop Farm vorteilhaft um eine weitere Entwicklung mit Gewächshäusern und Rankgerüsten zu ermöglichen.



Grundriss 2.OG (Bestand)



Grundriss 3.OG (Neubau)



Dachaufsicht



Straßenansicht