

Strafjustizzentrum Nürnberg

Sitzungssaalgebäude

Standort: Fürther Straße 114, 90429 Nürnberg
Bauherr: Freistaat Bayern, Staatliches Bauamt Erlangen-Nürnberg
Nutzer: Oberlandesgericht Nürnberg, Landgericht Nürnberg-Fürth
Architekt: ZILA Freie Architekten
Realisierung: 2013–2019



Zeichnungen von links nach rechts:
Schwarzplan, Grundriss 2. OG, Querschnitt

Im Nürnberger Justizpalast, dem größten Justizgebäude Bayerns, sind seit 1916 die wichtigsten Institutionen der Nürnberger Justiz untergebracht. Zu weltweiter Berühmtheit gelangte das denkmalgeschützte Gebäude durch die zwischen 1945 und 1946 im Saal 600 stattfindenden Kriegsverbrecherprozesse des 2. Weltkrieges. Seit 2010 ist der Saal Teil des „Memorium Nürnberger Prozesse“ und damit nur noch eingeschränkt als Schwurgerichtssaal nutzbar. Um das Dokumentationszentrum im Ostbau weiter entwickeln zu können, wurde am anderen Ende des Justizpalastes, im Anschluss an den u-förmigen Westbau, ein Erweiterungsbau mit einem neuen großen Schwurgerichtssaal und weiteren Sitzungssälen und Verwaltungsfächen errichtet. Der Neubau bildet den ersten Bauabschnitt und die Adresse des

neuen Strafjustizentrums, dem schrittweise weitere Bauabschnitte zur Bündelung der Nürnberger Justizbehörden am traditionsreichen Standort an der Fürther Straße folgen sollen.

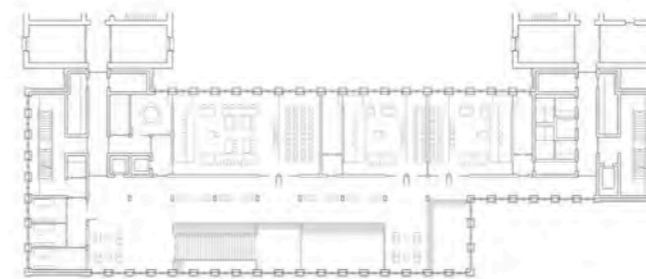
Das neue Strafjustizzentrum ist Ergebnis eines vom Staatlichen Bauamt Erlangen-Nürnberg ausgelobten europaweiten Architektenwettbewerbes, aus dem der Entwurf von ZILA Freie Architekten aus Leipzig in Zusammenarbeit mit Loidl Landschaftsarchitekten aus Berlin im Sommer 2013 als Sieger hervorging. Nach sechsjähriger Planungs- und Ausführungszeit wurde im Februar 2020 im Saal 600 das letzte Urteil gesprochen und anschließend der Betrieb in den neuen Sitzungssälen des Strafjustizentrums aufgenommen.



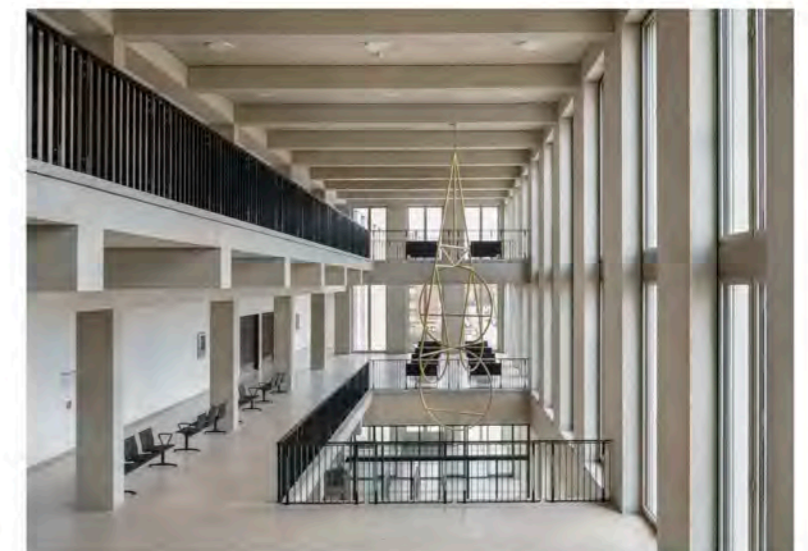
1



2



3



4

- 1 Innenhof Westbau
- 2 Zeichenhafter Giebel
- 3 Großer Sitzungssaal im Erdgeschoss
- 4 Treppenhalle mit Kunst am Bau

Fotografie: The Pk. Odessa Co / Lanz & Schels