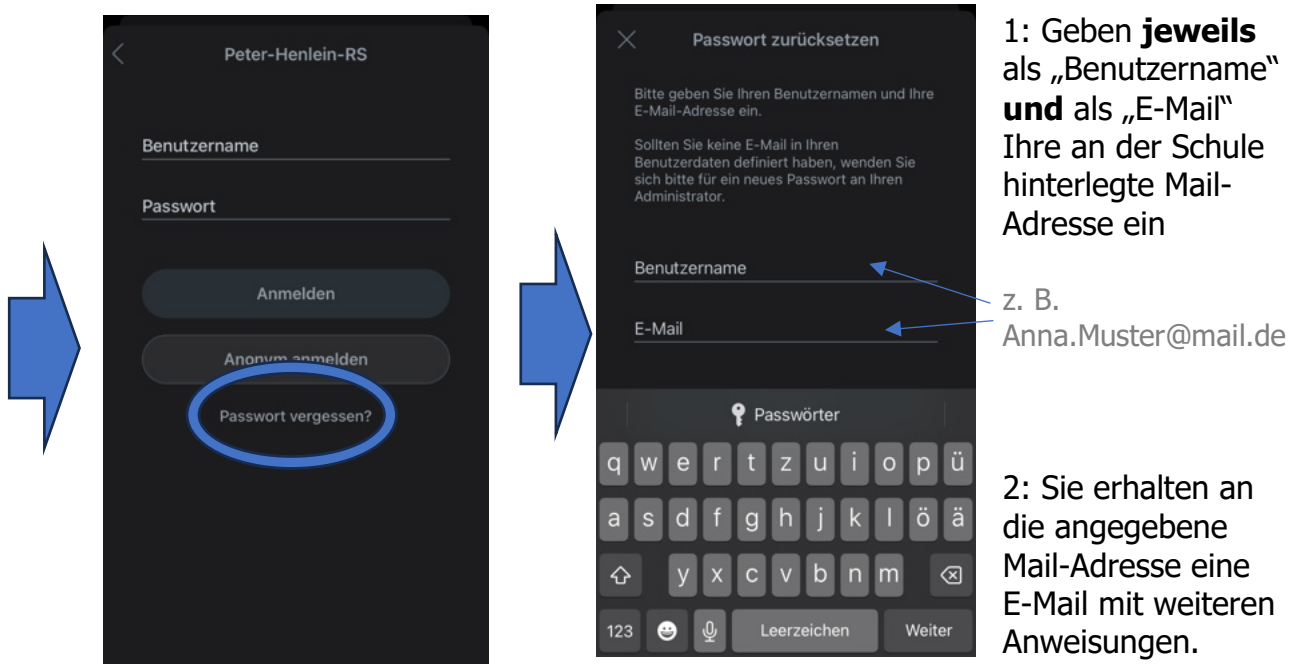
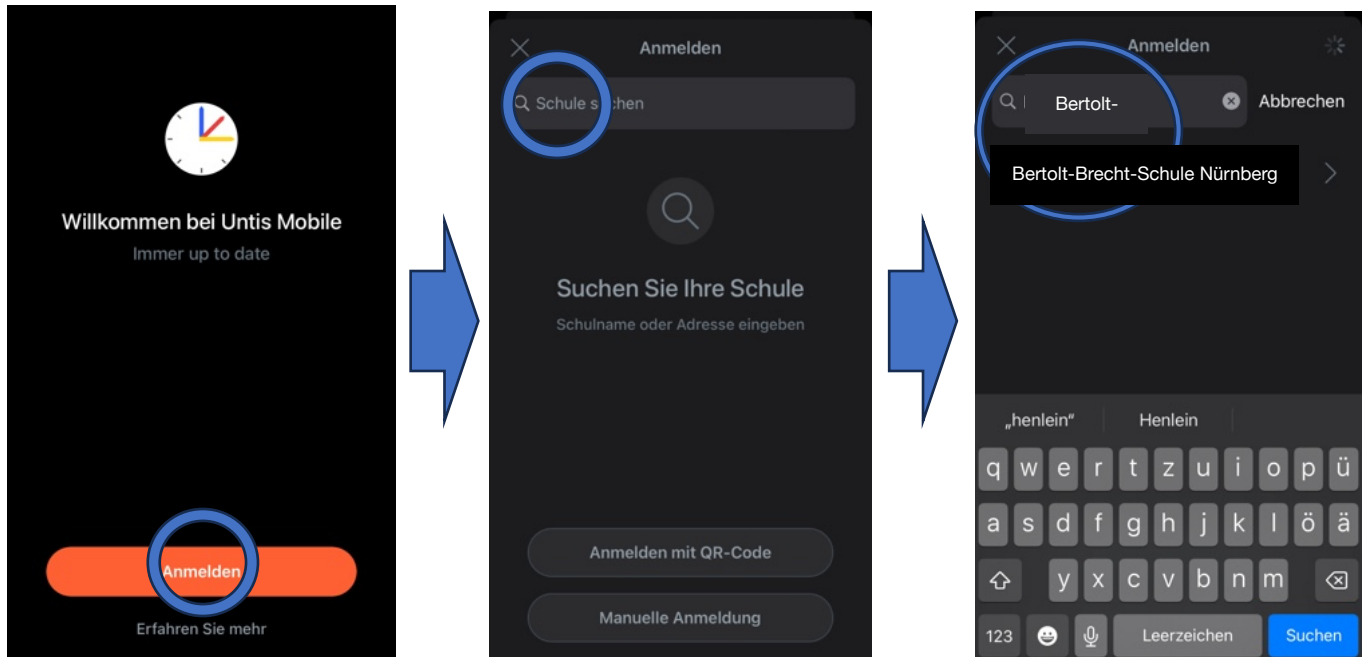


# WebUntis

## Eltern-Passwort zurücksetzen

Die App „Untis Mobile“ öffnen, dann:



Bei Fragen und Problemen können Sie sich gerne an folgende Mail-Adresse wenden:  
[edv-0772@schulen.nuernberg.de](mailto:edv-0772@schulen.nuernberg.de)