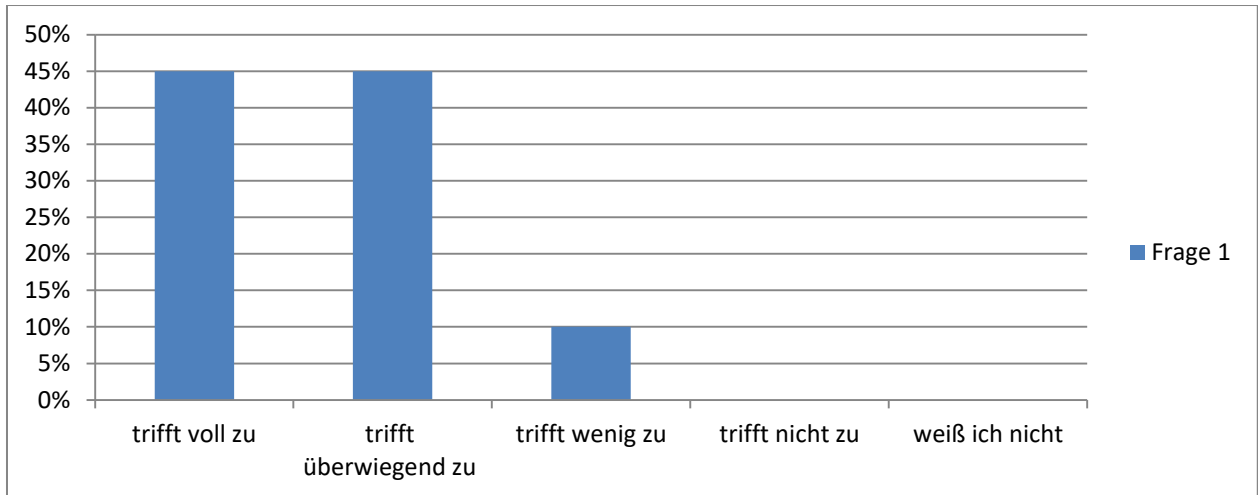
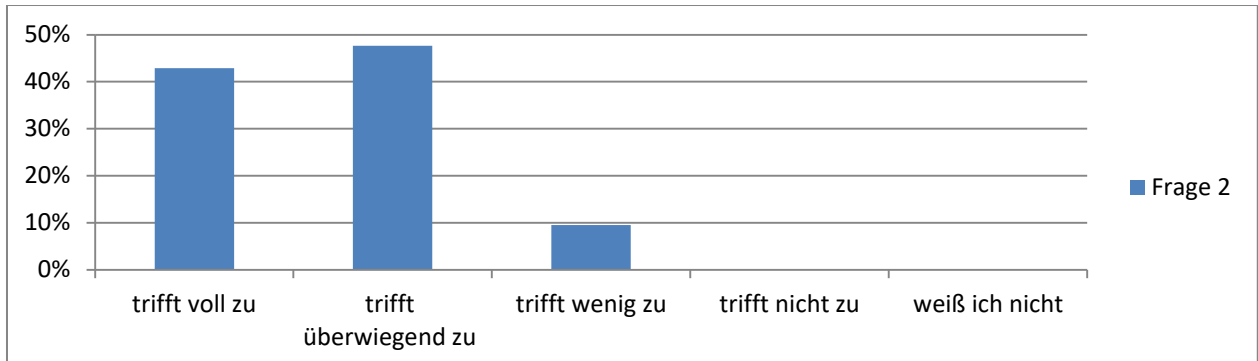


Ergebnis Berufsbereich Mechatronik

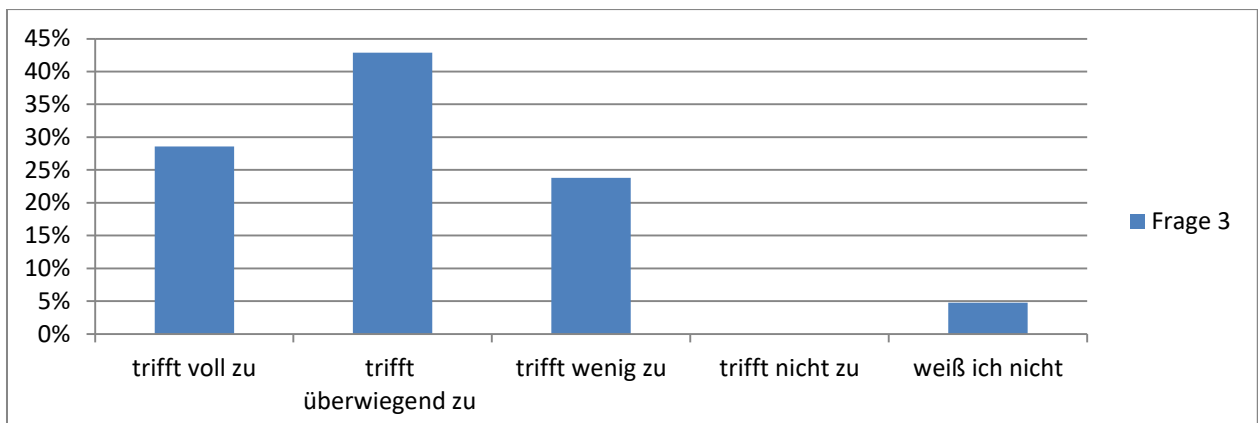
Die B1 gewährleistet die Zuverlässigkeit der schulischen Ausbildung durch verlässliche Unterrichtszeiten und Terminplanungen.



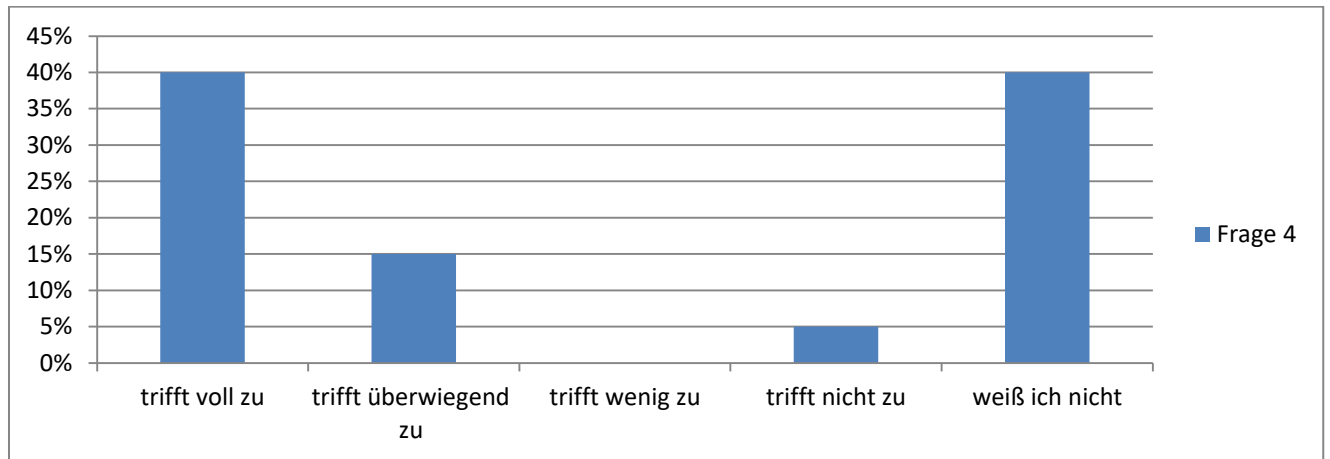
Die B1 ist gut erreichbar: Schulleitung, Sekretariat und Lehrkräfte.



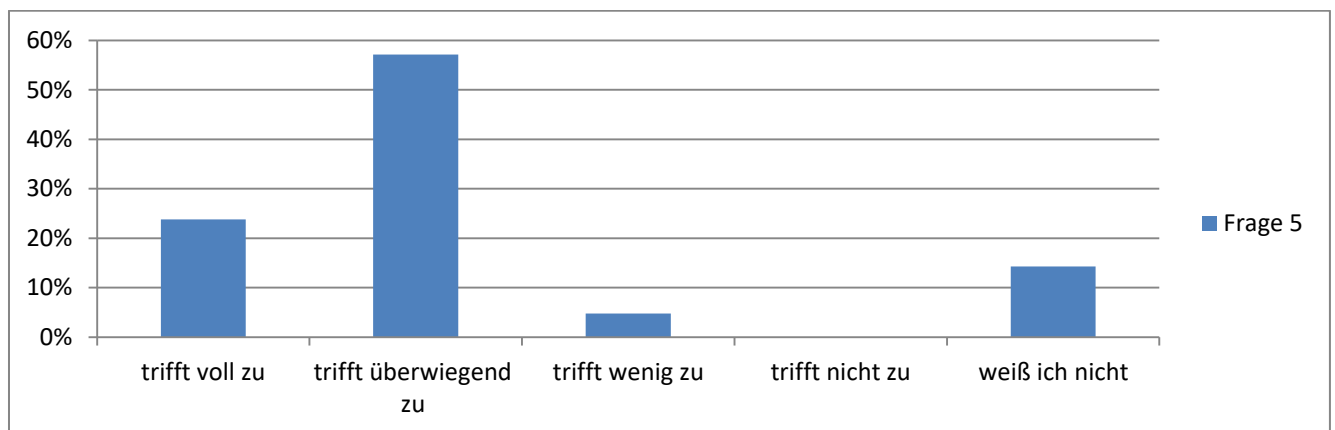
Mit der Unterrichtsversorgung sind wir zufrieden.



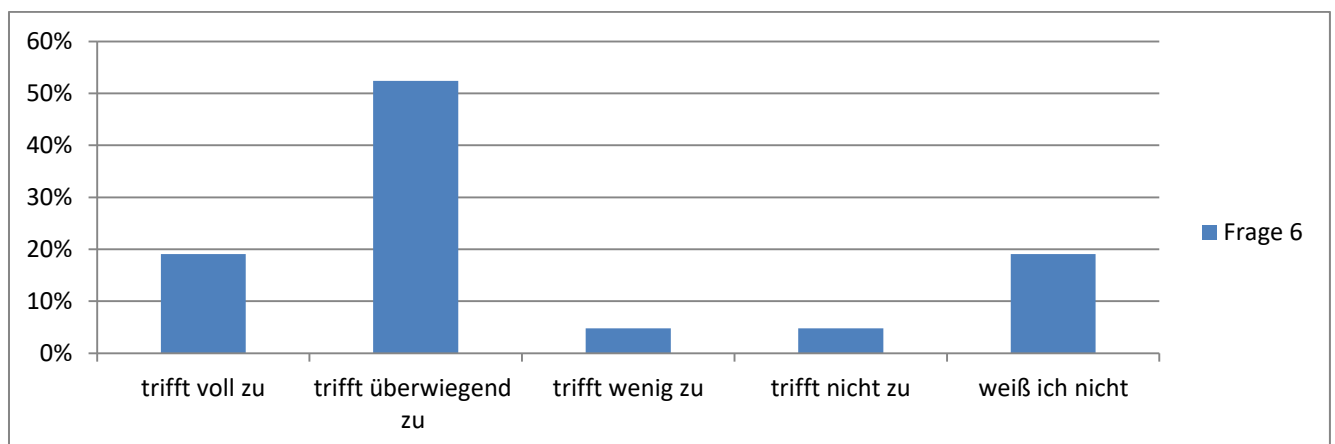
Die B1 berücksichtigt bei der Klassenbildung auch die Wünsche der Ausbildungsbetriebe.



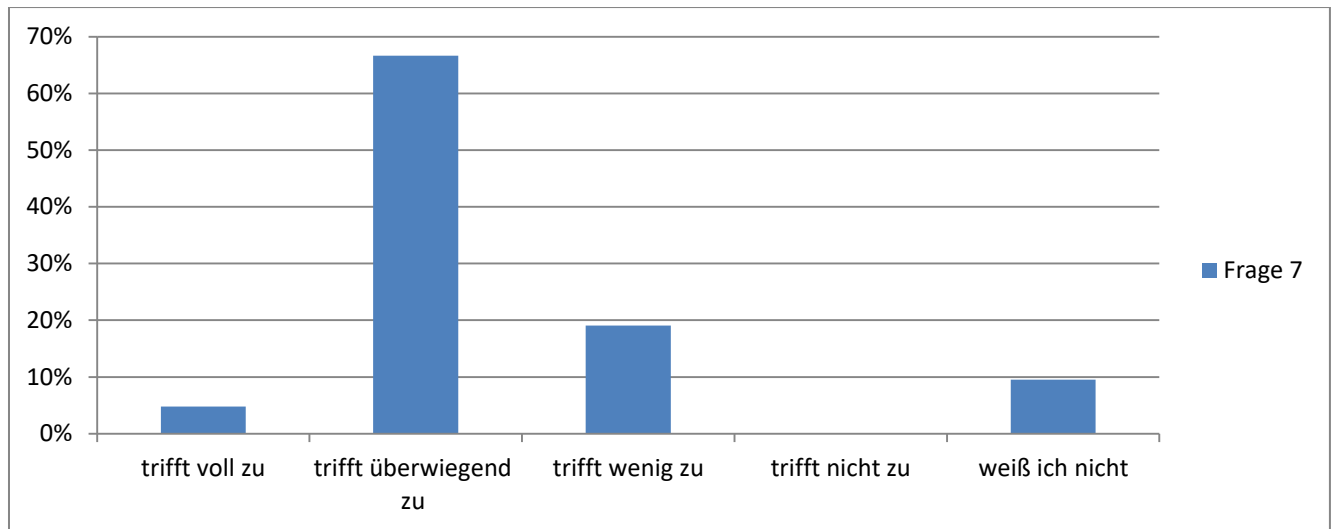
Der Unterricht an der B1 berücksichtigt beruflich relevante Entwicklungen und Neuerungen.



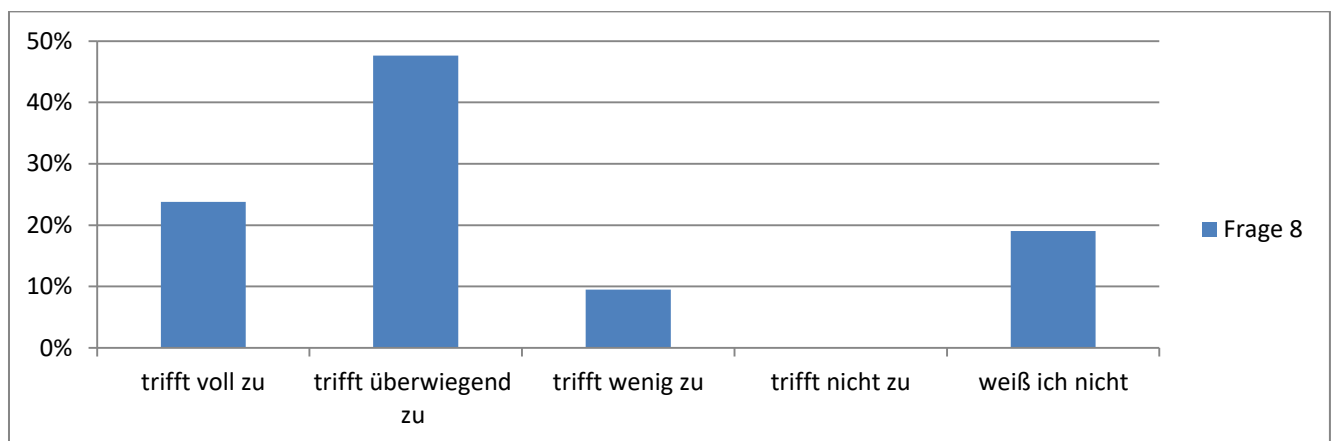
Der Unterricht der B1 fördert die Bildung von Schlüsselqualifikationen für das Berufsleben, z.B. Teamfähigkeit, Kommunikationsfähigkeit, usw..



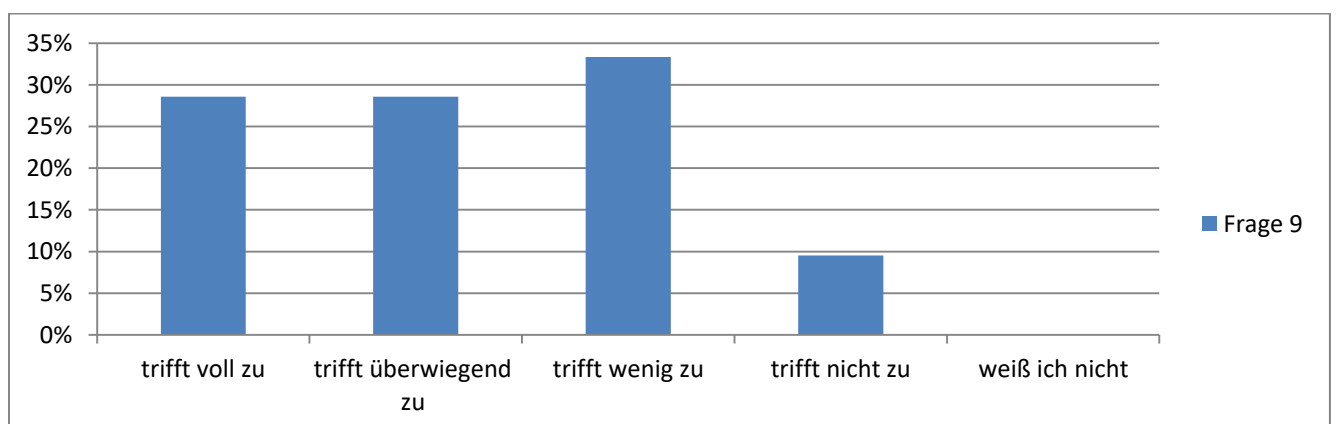
Die Auszubildenden meines Betriebes werden durch den Unterricht gut für die Abschlussprüfung qualifiziert.



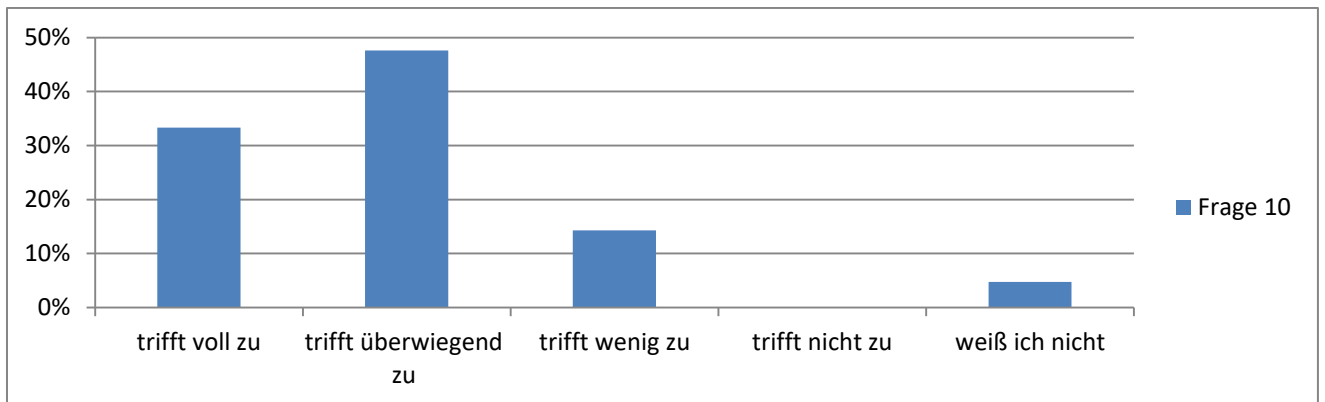
Die Ausstattung der Klassenzimmer und Fachräume der B1 ermöglichen unseren Auszubildenden eine praxis- und berufsbezogene Ausbildung.



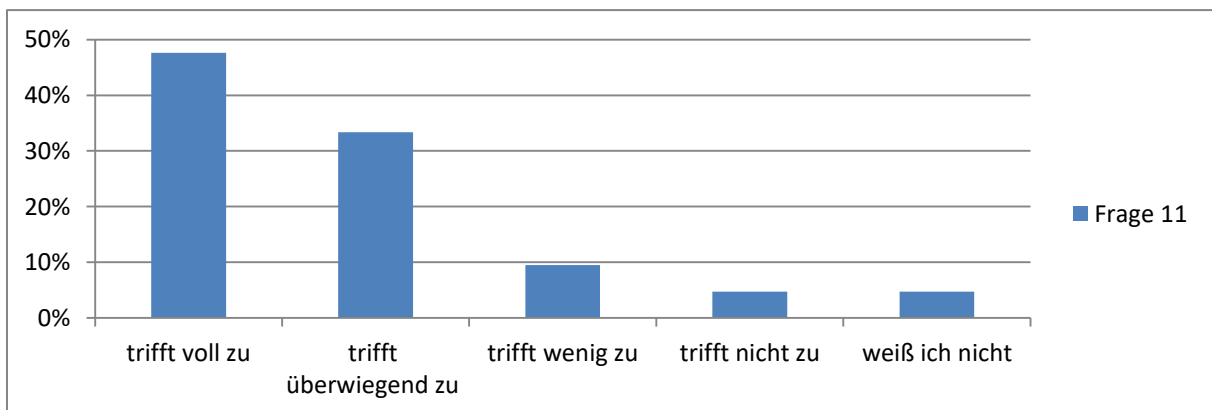
Unser Ausbildungsbetrieb hat Kontakt zu den Lehrkräften der B1.



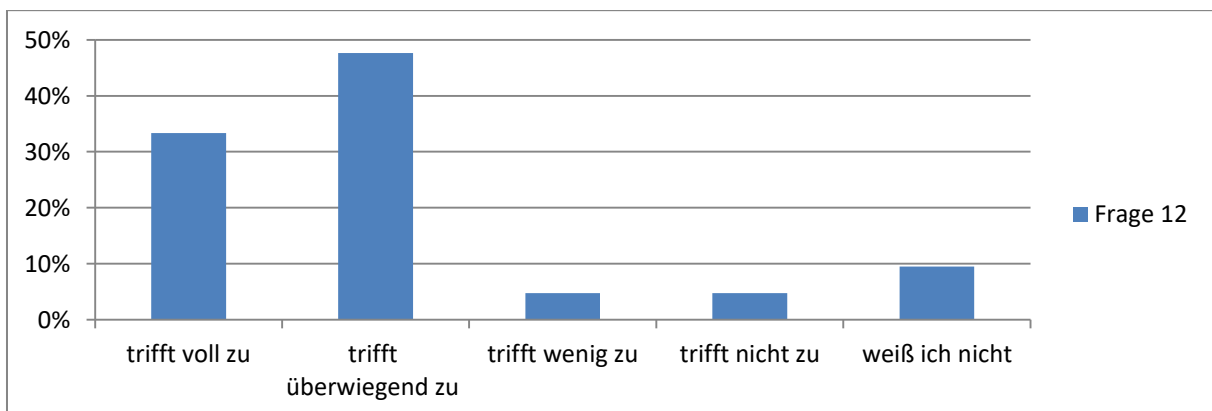
Ich nutze die Möglichkeit, mich über den Leistungsstand meiner Auszubildenden, ihre Fehlzeiten u.ä. zu informieren.



Die Lehrer-Ausbildertreffen / den Infotag schätzen wir als Plattform für den Informationsaustausch mit der B1.



Die Homepage der B1 (www.b1-nuernberg.de) ist für unseren Ausbildungsbetrieb informativ.



Insgesamt sind wir mit der B1 als Partner in der Berufsausbildung zufrieden.

