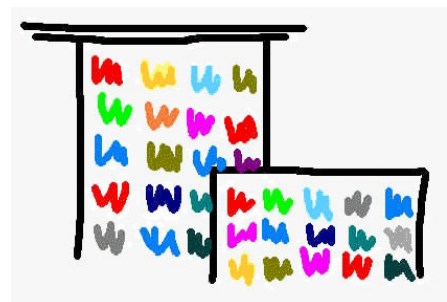


2013-10-10

# Portfolio 2012/13

## Berufliche Schule Direktorat 1



### Inhaltsverzeichnis

<b>1. Beschreibung der NQS-Elemente</b> .....	2
1.1 Qualitätsleitbild der Schule .....	2
1.2 Steuerung der NQS-Prozesse .....	3
1.3 Individualfeedback .....	4
1.4 Selbstevaluation .....	4
1.5 Externe Evaluation .....	4
<b>2. Qualitätsmatrix</b> .....	5



## 1. Beschreibung der NQS-Elemente

### 1.1 Qualitätsleitbild der Schule

# LEITBILD

## BERUFLICHE SCHULE 1

### Präambel

Das Leitbild der Beruflichen Schule 1 in Nürnberg stellt dar, wo sich die Schule in der Zukunft sieht und wie sie sich selbst versteht. Es kennzeichnet das pädagogische und methodische Aufgabenverständnis unserer Arbeit.

Die Schulentwicklung an der Beruflichen Schule 1 führt uns zur kooperativen Schule, bei der sich alle im Team für den Unterricht an der Schule, für Schulbetrieb und Schulkultur verantwortlich zeigen. Unsere Leitsätze sind dabei die Steuerungs- und Planungselemente, die den Orientierungsrahmen bilden und uns den Weg in die Zukunft weisen.

### Leitsätze

- Unser Unterricht ist fachlich und methodisch kompetent, praxisnah, werteorientiert und innovativ.
- Wir arbeiten gemeinsam an unserer persönlichen und fachlichen Entwicklung.
- Eigenverantwortliches und gemeinsames, nachhaltiges Handeln sind uns wichtig.
- Wir pflegen enge Kontakte zu Betrieben, Ausbildern, Kammern, Innungen und Eltern.
- Wir entwickeln unsere Schule gemäß den sich wandelnden Anforderungen regelmäßig weiter.
- Alle gehen respektvoll miteinander um.
- Rassismus und Diskriminierung haben an dieser Schule keinen Platz.
- Wir alle tragen zum positiven Erscheinungsbild unserer Schule bei.

Nürnberg, 2013-04-18

Das seit 2000 bestehende Leitbild wurde auf Grundlage der Ergebnisse der Externen Evaluation im Schuljahr 2012/13 überarbeitet und konkretisiert.

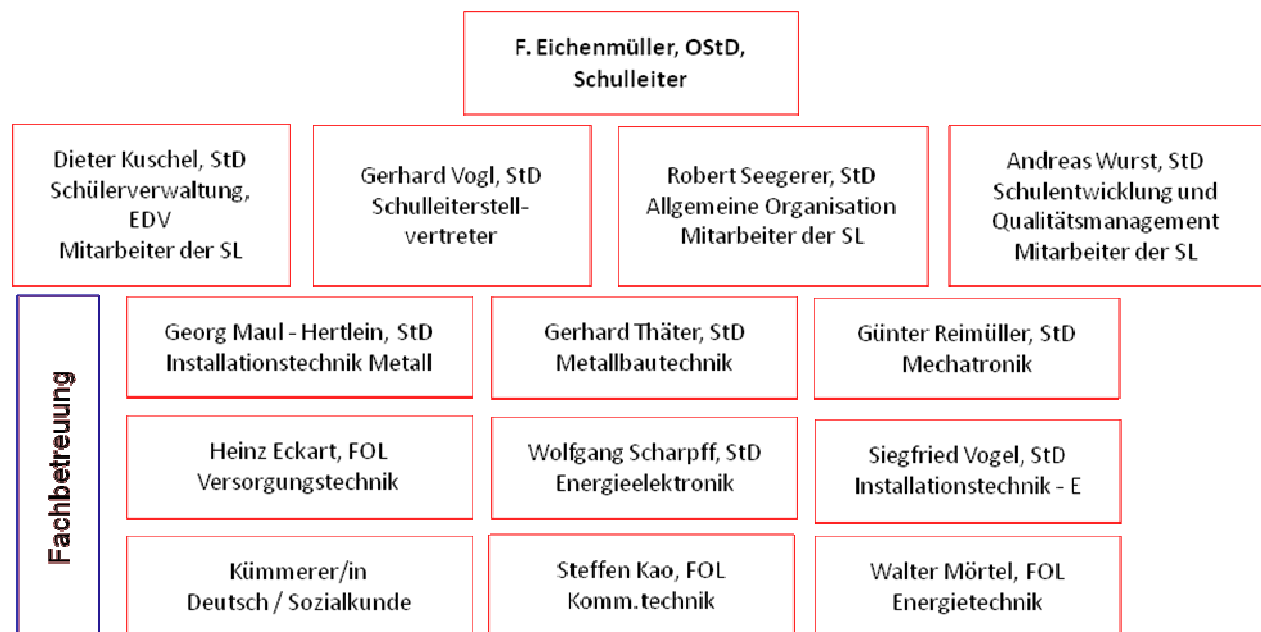
Während des zweitägigen Pädagogischen Bildungstages wurden unter Berücksichtigung des gesellschaftlichen Wandels Präambel und Leitsätze auf ihre Relevanz überprüft, umformuliert, ergänzt, gegebenenfalls gestrichen und anschließend im Plenum diskutiert. Im weiteren Verlauf beschäftigten sich die KollegInnen mit konkreten Möglichkeiten das neue Leitbild umzusetzen und benannten Erfolgsindikatoren. Weitere Fragestellungen, die in Arbeitsgruppen bearbeitet wurden:

- Wie können wir das neue Leitbild sinnvoll mit dem Kollegium besprechen und verabschieden?
- Wie können wir das neue Leitbild für die SchülerInnen transparenter/ deutlicher erlebbar machen?
- Wie können wir das Leitbild systematischer für die Findung von Jahreszielen nutzen:

Das neue Leitbild wurde im Verlauf des weiteren Schuljahres dem Gesamtkollegium zur Kenntnis gebracht und in der zum Ende des Schuljahres stattfindenden Bilanzkonferenz einstimmig verabschiedet und im Jahresbericht und auf der Homepage der B1 ([www.b1-nuernberg.de](http://www.b1-nuernberg.de)) veröffentlicht.

## 1.2 Steuerung der NQS-Prozesse

Zusammensetzung des NQS-Teams:



sowie Jürgen Horst, OStR; Mustafa Inal, StR; Johannes Kiefer, OStR, Sigrid Obermeyer, Soz.Päd.; Norbert Roeske, OStR, Sabine Tursch, StRin; Stephan Vogl, StR

### 1.3 Individualfeedback

Alle Kollegen der B1 haben sich 2008 verpflichtet mindestens ein Mal pro Schuljahr ihren eigenen Unterricht zu evaluieren und alle zwei Jahre mit einer Lehrkraft ihres Vertrauens eine kollegiale Hospitation durchzuführen.

Das Schulentwicklungsteam hat zum Individualfeedback und zur kollegialen Hospitation in den vergangenen Schuljahren verschiedene schulinterne Lehrerfortbildungen (SchiLF) durchgeführt. Im Lehrerbereich der Homepage und auf den Verwaltungsrechnern finden die Kollegen detaillierte Hinweise und vielfältige Materialien zur einfachen Durchführung des Individualfeedbacks und der kollegialen Hospitation.

Um einen Überblick zu erhalten, ob das Individualfeedback flächendeckend durchgeführt wird, hat das SE-Team im Schuljahr 2012/13 die Kollegen gebeten, die Durchführung des Individualfeedbacks in einer Matrix (Klasse, Datum der Durchführung, Unterrichtsfach, durchführende Lehrkraft) zu dokumentieren. Mit den Ergebnissen wird im folgenden Schuljahr weitergearbeitet und gegebenenfalls steuernd eingegriffen.

Die Ergebnisse bleiben bei den beteiligten Personengruppen (Individualfeedback: Klasse / Lehrkraft; koll.Hospitation: Lehrkraft / Lehrkraft).

### 1.4 Selbstevaluation

Die B1 führt regelmäßig Betriebsabfragen und Schülerbefragungen durch. Diese werden B1-weit und nach Fachbereichen ausgewertet und mit den betroffenen Personengruppen (Schülern bzw. Ausbildern, Lehrern) diskutiert.

Beim Schülerfeedback 2010 wurde die Meinung von 1380 Auszubildenden rechnergestützt (GrafStat) erfasst und ausgewertet.

Der Fragebogen der Betriebsabfrage 2012 wurde an 512 Ausbildungsbetriebe verschickt, die Ergebnisse den Ausbildern und Eltern am jährlich stattfindenden Info-Tag zur Kenntnis gebracht.

Die Ergebnisse der [Selbstevaluation](#) werden im Eingangsbereich der Schule, im Lehrerzimmer und auf der Homepage der B1 veröffentlicht und in Gesamtlehrerkonferenzen, Fachkonferenzen, Schulentwicklungssitzungen ausführlich diskutiert. Sie sind neben dem Leitbild ein wichtiges Kriterium bei der Findung der Jahresziele auf Schul-, Abteilungsebene.

Im SJ 2013/14 wird wieder eine Abfrage aller Schülerinnen und Schüler stattfinden.

### 1.5 Externe Evaluation

Zum Ende des Schuljahres 2010/11 fand an der B1 eine [Externe Evaluation](#) statt. Zu Beginn des folgenden Schuljahrs erläuterte Evaluationsexperte Prof. Dr. Wilbers die Einschätzungen der Peers in einer Konferenz. Die Ergebnisse wurden zusammen mit den Erkenntnissen der Selbstevaluation (Schüler-, Betriebsabfrage) ausgewertet und nach Relevanz sortiert und daraus in den folgenden Schuljahren die [Jahresziele](#) auf Schul- und Abteilungsebene ausgewählt um das Profil der B1 weiter zu schärfen und die Verbesserungsvorschläge umzusetzen.

Die B1 erhofft sich eine Wiederholung der Externen Evaluation im 5-Jahres Rhythmus.

## 2. Qualitätsmatrix

Jahresziele	Maßnahmen	Ergebnisse
Welche Schul-, Fachbereichs- und. Berufsbereichsziele haben wir uns gesetzt?	Welche Maßnahmen haben wir ergriffen, um die Jahresziele umzusetzen?	Welche Ergebnisse konnten mit den ergriffenen Maßnahmen in Bezug auf die Jahresziele erreicht werden?
schulweit:		
Überarbeitung und Konkretisierung des Leitbildes	Bildungstag - Leitbilddiskussion,	Entwurf des „neuen“ Leitbildes
	Vorstellung, Diskussion des überarbeiteten Leitbildes	einstimmige Bestätigung des Leitbildes in Lehrerkonferenz
Präsenz des Leitbildes erhöhen	Veröffentlichung des neuen Leitbildes...	...im Jahresbericht, im Schulhaus, im Methodentraining u.a. im SJ 13/14
Leitbildarbeit als zentrales Steuerungselement von NQS verstärkt nutzen	Leitbild systematisch für die Findung von Jahreszielen nutzen	Ableitung leitbildspezifischer Ziele, siehe Jahresziele SJ 13/14