



# Scharf auf einen kreativen und zukunftsorientierten Beruf?





## Berufsfachschule für Ernährung und Versorgung



**Ausbildung  
zur Assistentin/  
zum Assistenten  
für Ernährung und  
Versorgung**

# Unsere Schwerpunkte



# Professionelle Zubereitung von Speisen



# Professionelle Textilreinigung und -pflege



# Gestalten







# Unterricht



# Unterricht

	10. Klasse	11. Klasse	12. Klasse
<b>Allgemeinbildender Unterricht</b>			
<b>Fächer</b>	<b>Stunden</b>		
Religionslehre/Ethik	1	1	1
Deutsch und Kommunikation	2	2	2
Politik und Gesellschaft	2	1	1
Englisch	2	2 (Wahlfach)	-
Sport	2	1	-

# Unterricht

	10. Klasse	11. Klasse	12. Klasse
<b>Fachunterricht</b>			
<b>Fächer</b>	<b>Stunden</b>		
Betriebswirtschaftslehre	3	2	3
Erährung und Verpflegung	12	7	7
Dienstleistungen und Service	2	3	2
Wohn- und Funktionsbereiche	3	4	3
Personenbetreuung	2	2	2
Textillehre	4	2	3

# Wahlpflichtfächer

	10. Klasse	11. Klasse	12. Klasse
<b>Wahl eines Moduls (= Wahlpflichtfach)</b>	-	4 Stunden	4 Stunden
<b>Praktikum im Modulfach</b>		<b>Pro Ausbildungsjahr: 10 Tage an unterrichtsfreien Tagen (d. h. in den Ferien)</b>	
<ul style="list-style-type: none"> <li>‣ Landwirtschaftlicher Unternehmerhaushalt/gehobener Privathaushalt</li> <li>‣ Gastronomie und Hotellerie</li> <li>‣ Grundversorgung und Betreuung alter, erkrankter Menschen</li> <li>‣ Grundversorgung, Bildung und Erziehung von Kindern</li> <li>‣ Projektorientiertes Arbeiten (Schwerpunkt Nachhaltigkeit)</li> </ul>			

# Praktikum



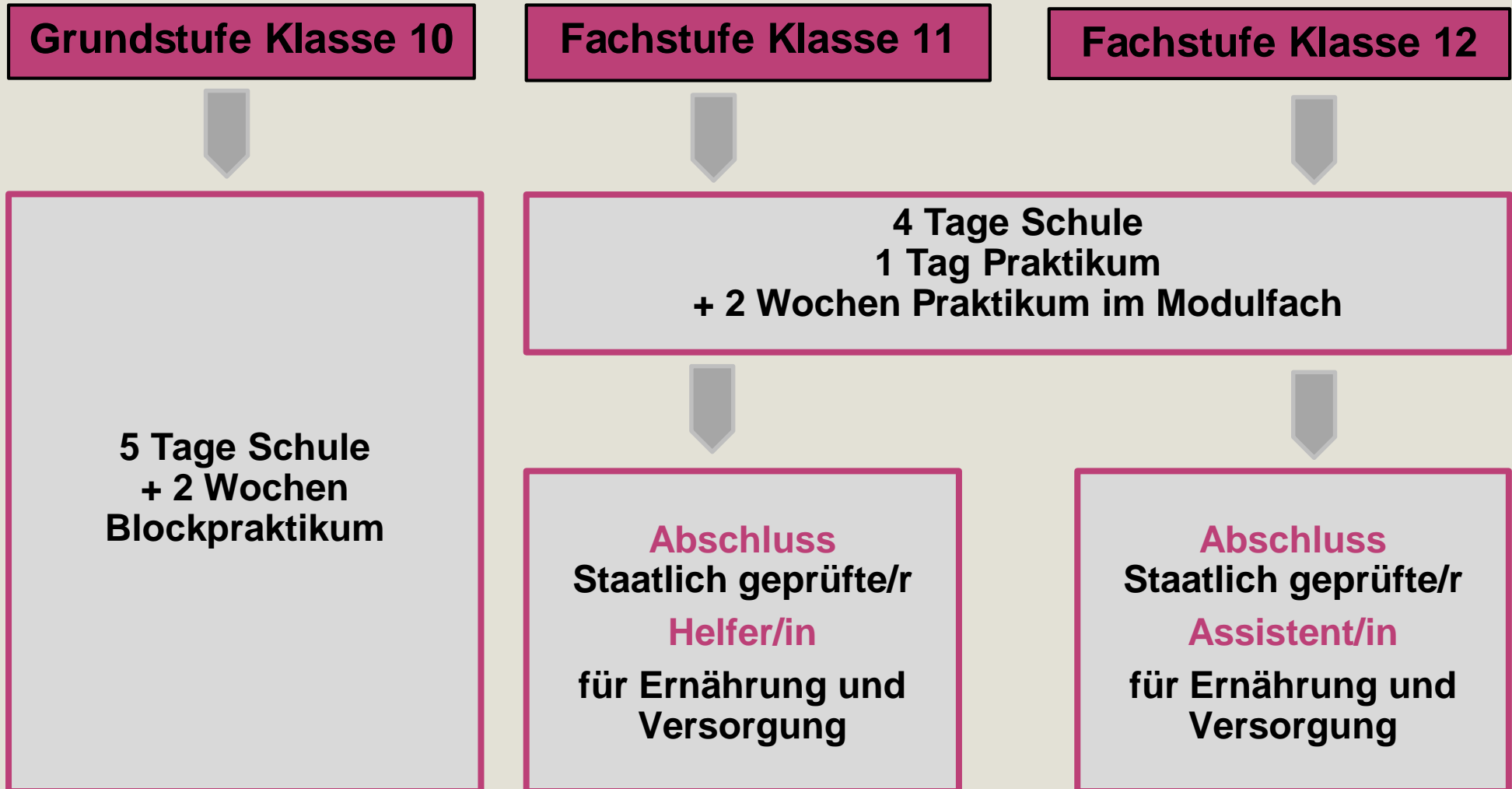
# Praktikum

10. Klasse	11. und 12. Klasse
Blockpraktikum: 10 Tage	1 Praktikumstag pro Woche
	Praktikum im Modulfach: 10 Tage (in unterrichtsfreier Zeit)
<b>M</b> ögliche Einsatzorte: <ul style="list-style-type: none"><li>➤ Cateringunternehmen</li><li>➤ Gastronomie</li><li>➤ Dienstleistungsunternehmen</li></ul>	<ul style="list-style-type: none"><li>➤ Kindertagesstätten</li><li>➤ Pflegeeinrichtungen</li><li>➤ Privathaushalt</li></ul>

# Ausbildung



# Ausbildungswege





# Ausbildungsziel

## Abschluss (nach 12. Klasse)

- **Assistent/Assistentin für Ernährung und Versorgung** ist ein **anerkannter** Ausbildungsberuf.
- Die Abschlussprüfung besteht aus einem **schriftlichen** und einem **praktischen** Prüfungsteil **mit** Prüfungsgespräch.

## Mittlerer Abschluss

- Dieser kann nach der **11. oder 12. Klasse** erreicht werden.
- Voraussetzung sind ein Notendurchschnitt von **3,0** und **ausreichende** Kenntnisse in **Englisch** (4 Jahre Englisch in der Mittelschule).

# Weiterbildung



# Weiterbildungsmöglichkeiten

**Eine attraktive Weiterbildung mit mittlerem Schulabschluss:**

- Betriebswirt/in für Ernährungs- und Versorgungsmanagement

**oder**

- Berufsoberschule für Sozialwesen und Gesundheit
- Fachlehrer/in für Ernährung und Gestaltung an allgemeinbildenden Schulen
- Fachlehrer/in für Ernährung und Versorgung an beruflichen Schulen

# Kosten



# Ausbildungskosten

Ausbildungsjahr	10. Klasse	11. Klasse	12. Klasse
Materialgeld	250,-- Euro	200,-- Euro	230,-- Euro
Kopiergeld/Versicherung	30,-- Euro	30,-- Euro	30,-- Euro

- Für die Ausbildung kann **BAföG** beantragt werden!
- **Berufskleidung** wird gestellt.

# Bilder



# Unsere Schule



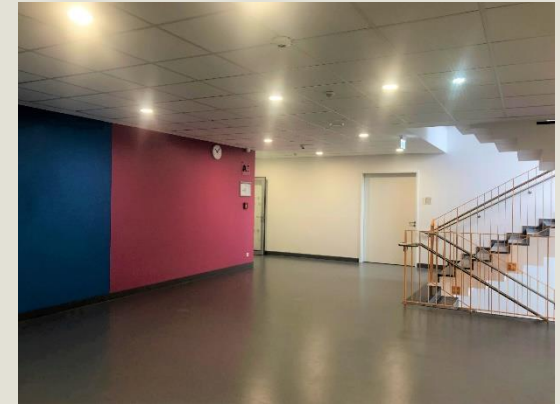
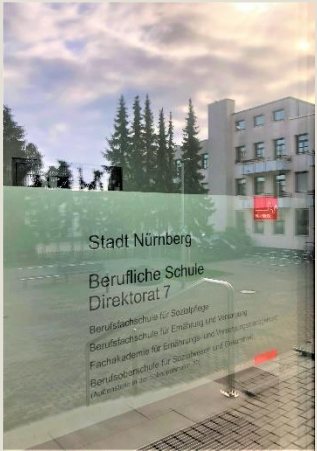


Foto: Sharisse Laurent





Foto: Renate Gloßner, Sharisse Laurente

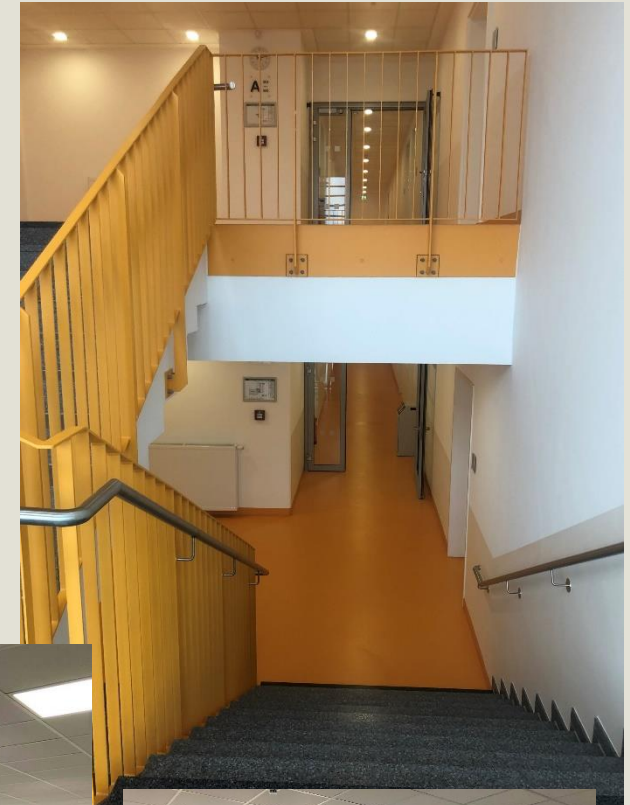


Foto: Sharisse Laurente

# Maskennähen in Zeiten von Corona



# Weihnachtsfeier „Lux-Jugendkirche“



Foto: Sharisse Laurente

# Deko-Ideen - Weihnachten



Foto: Sharisse Laurente

# Schule ohne Rassismus „Flashmob“



Foto: Sharisse Laurent

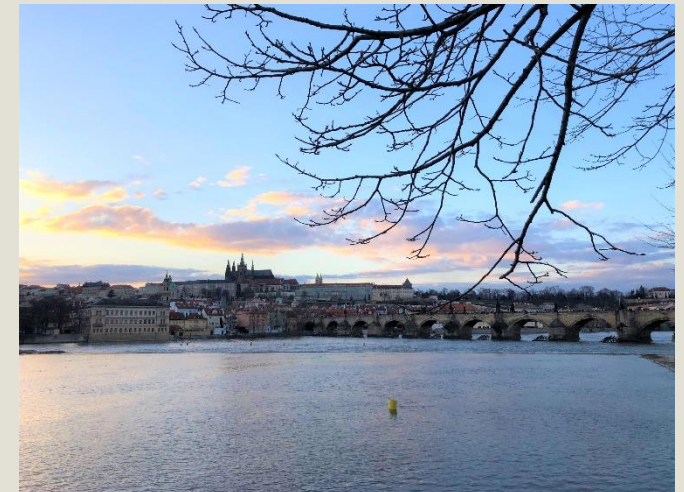
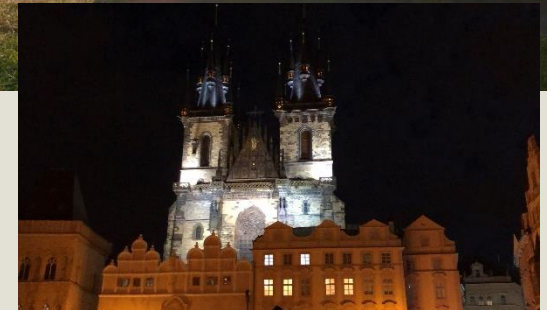


# Catering



Foto: Sharisse Laurent

# Exkursionen





# Bewerbungsunterlagen

- Aufnahmeantrag  
(Formulare sind im Sekretariat erhältlich oder als Download)
- Minderjährige benötigen die Unterschrift eines Erziehungsberechtigten
- Tabellarischer Lebenslauf mit Lichtbild
- Beglaubigtes Zwischenzeugnis oder Jahreszeugnis der zuletzt besuchten Schule oder Originalzeugnis mit Kopie
- Kopie des Personalausweises

**Anmeldezeitraum: Februar - Juni 2022**

Weitere Informationen finden Sie in unserem Flyer und auf unserer Homepage.

Wir würden uns freuen, Sie schon bald an unserer Schule begrüßen zu dürfen.

**Danke für Ihre Aufmerksamkeit!**

Berufliche Schule  
Direktorat 7  
Äußere Bayreuther Straße 61  
90409 Nürnberg



Schulleiterin  
Renate Gloßner  
+49 (0)9 11 / 2 31-41 95  
b7@stadt.nuernberg.de  
<http://www.b7.nuernberg.de>