



Berufliche Schule Direktorat 7
90409 Nürnberg - Äußere Bayreuther Str.61

Berufsfachschule für Sozialpflege





Danner

**Ausbildung
zum / zur**

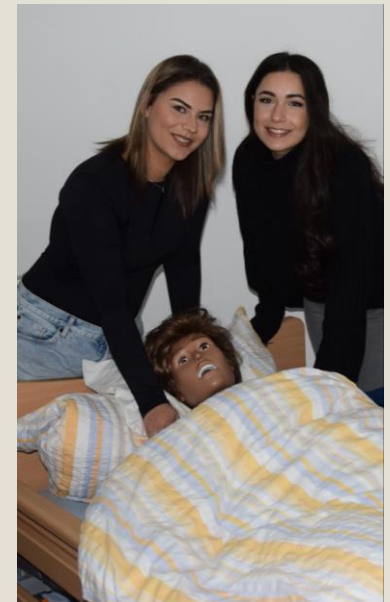
**Sozialbetreuer/in
Pflegefachhelfer/in
2 Jahre**

**Sprungbrett
in eine
erfolgreiche
Zukunft**

Berufsbild mit Ausbildungsziel

„Staatlich geprüfte/r Sozialbetreuer/innen und Pflegefachhelfer/innen“

- Sie arbeiten als qualifizierte Pflege- und Betreuungskräfte in der Alten-, Behinderten- und Familienhilfe.
- Sie unterstützen Pflegefachkräfte und Heilerziehungspfleger/innen.



Danner

Tätigkeitsschwerpunkt Pflege

- Krankenbeobachtung
- Grundlagen der Körperpflege
- Lagerung und Mobilisation durchführen
- Dokumentation
- Unterstützung bei der Nahrungsaufnahme
- Prophylaxen der Gesundheitsförderung durchführen



Danner

Tätigkeitsschwerpunkt Beschäftigung

- Gymnastische Übungen
- Musizieren
- Singen
- Spielen
- Gestalten
- Ausflüge organisieren
- Feste planen
und feiern



Danner

Tätigkeitsschwerpunkt Hauswirtschaft

- bei haushaltsnahen Tätigkeiten unterstützen
- Speisen und Getränke zubereiten
- Wäschepflege organisieren



Unterricht in der 10. und 11. Klasse

Allgemeinbildende Fächer

- Religionslehre oder Ethik
- Deutsch und Kommunikation
- Politik und Gesellschaft
- Sport



Schatz

Fachtheoretischer und fachpraktischer Unterricht

- Gestaltung von Arbeits- und Beziehungsprozessen
- Gesundheit fördern und wiederherstellen
- Unterstützung bei der Selbstpflege
- Assistenz bei besonderen Pflegeanlässen
- Heilerziehungspflege und Sozialbetreuung



Danner

Wahlfächer



- Öffentlichkeitsarbeit
- Schulband und Theater



Danner

- Englisch
- Mathematik

Praxiseinsätze in der 10. und 11. Klasse in verschiedenen Einrichtungen

- Alten- und Pflegeheim
- Ambulanter Dienst
- Krankenhaus (11.Klasse)
- Behinderteneinrichtungen
- Heilpädagogische
Tagesstätten



Danner

Insgesamt ca. 12 Wochen Praktikum pro Schuljahr

Abschlussprüfung – Mittlerer Bildungsabschluss

- Staatliche **Abschlussprüfung** nach der 11. Klasse
 - Schriftlicher Teil
 - Praktischer Teil

Abschluss als staatlich geprüfte/r Sozialbetreuer/in und Pflegefachhelfer/in

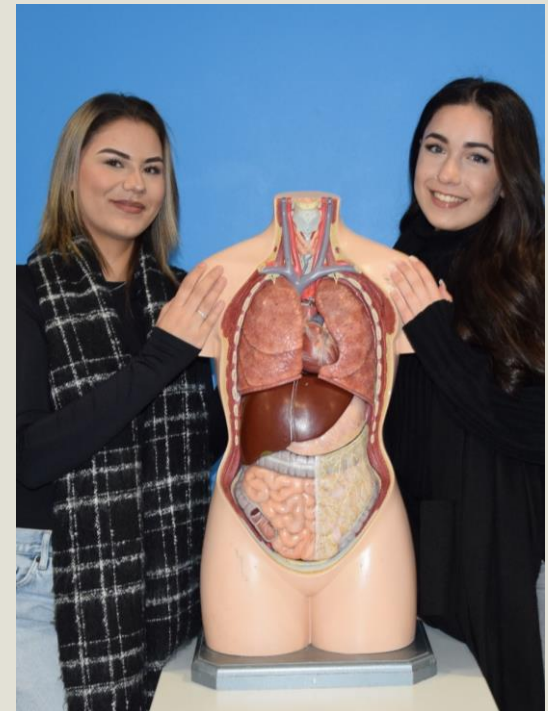
- **Mittlerer Bildungsabschluss**
 - Notendurchschnitt von 3,0 oder besser
 - Mindestens Note 4 in Englisch



Danner

Weiterbildung - Weiterführende Fachschulen

- Alten- Krankenpflege =
dreijährige generalistische Pflegeausbildung
- Heilerziehungspflege
- Physiotherapie
- Ergotherapie
- Logopädie
- Masseur / Bademeister
- Medizinische Fachangestellte
- Erzieherin / Erzieher



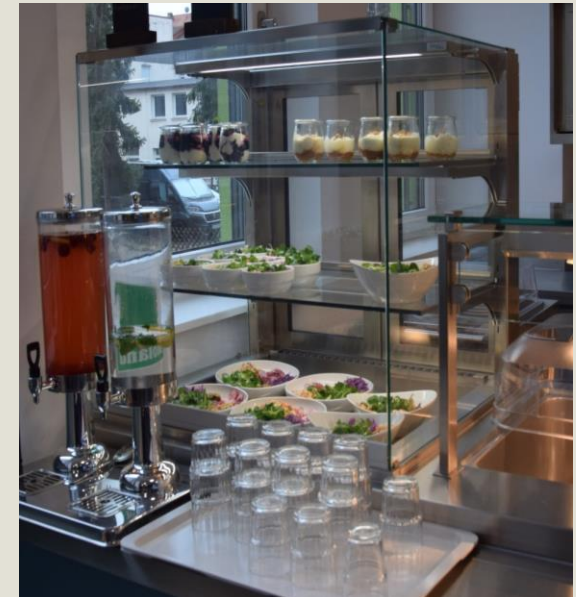
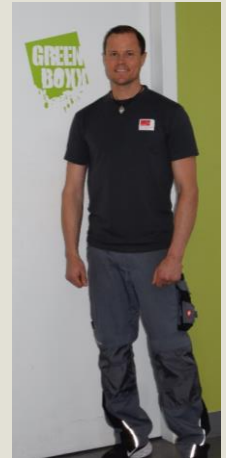
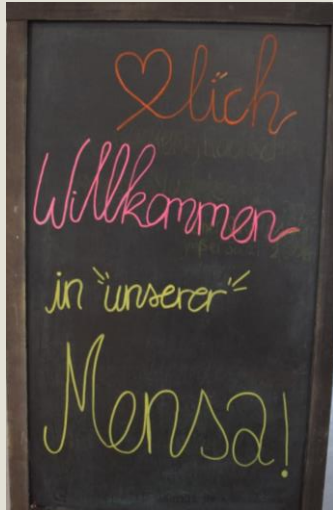
Danner

- Pflegeberufe werden aufgrund der älter werdenden Gesellschaft immer wichtiger.
- Sozialpflege ist ein guter Einstieg für einen sozialen, pflegerischen und medizinischen Beruf.
- Es gibt vielfältige Weiterbildungsmöglichkeiten.
- Flexible Arbeitszeiten



Shamo Hassan

Verpflegung in unserer Schule



Danner

Teamtag – der 10. Klassen



Shamo Hassan



Projekt - einer 11. Klasse zum Thema Umwelt



Danner

Schule ohne Rassismus „Flashmob“



Laurente

Förderung

- Für die Ausbildung kann BAföG beantragt werden!

Finanzielles

- Es gibt keine Schulgebühren.
- Jedoch fallen gewisse Kosten an:
z.B. Ausflüge, Theaterbesuche, Museum,
Materialgeld, Papiergeld...



Danner

Berufskleidung wird gestellt.

Anmeldung

- Anmeldezeitraum:

➤ **ab Februar**



- Beratungs- und Informationsabend:

➤ **März / April – Präsenz und online**

Aktuelle Informationen und Termine zu unseren Veranstaltungen finden Sie auf unserer Homepage.

<http://www.b7.nuernberg.de>



Danner

Bewerbung und Anmeldung

- **Aufnahmeantrag**, im Sekretariat bei Minderjährigen ist die Unterschrift eines Erziehungsberechtigten erforderlich.
- **Bewerbungsanschreiben**
- **Lebenslauf**
- **Foto**
- **Zwischen- bzw. Jahres- oder Abschlusszeugnis der Mittelschule**
- Kopie der Geburtsurkunde oder **Personalausweis/Pass**
- **Sozialpflege: amtliches Führungszeugnis**
- **Sozialpflege: Ärztliches Attest**, nicht älter als drei Monate.

Wir freuen uns auf Ihre Anmeldung

Berufliche Schule Direktorat 7

Äußere Bayreuther Str. 61

90409 Nürnberg

Tel.: 0911/231-4195

b7@stadt.nuernberg.de

<http://www.b7.nuernberg.de>



Abteilungsleitung
BFS-Sozialpflege
Doris Danner