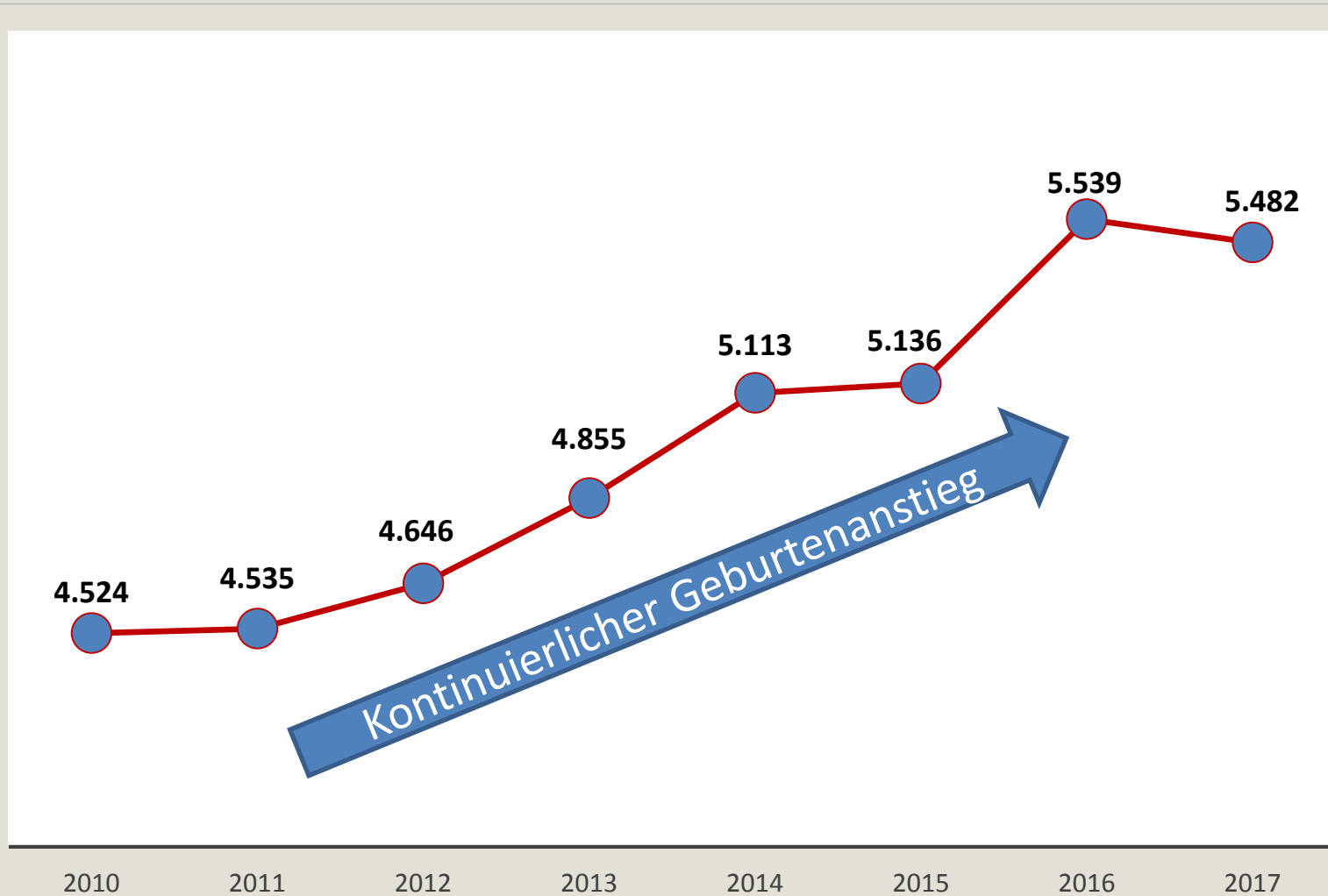


Kinder- und Jugendhilfe im Zeichen einer dynamischen Bevölkerungsentwicklung

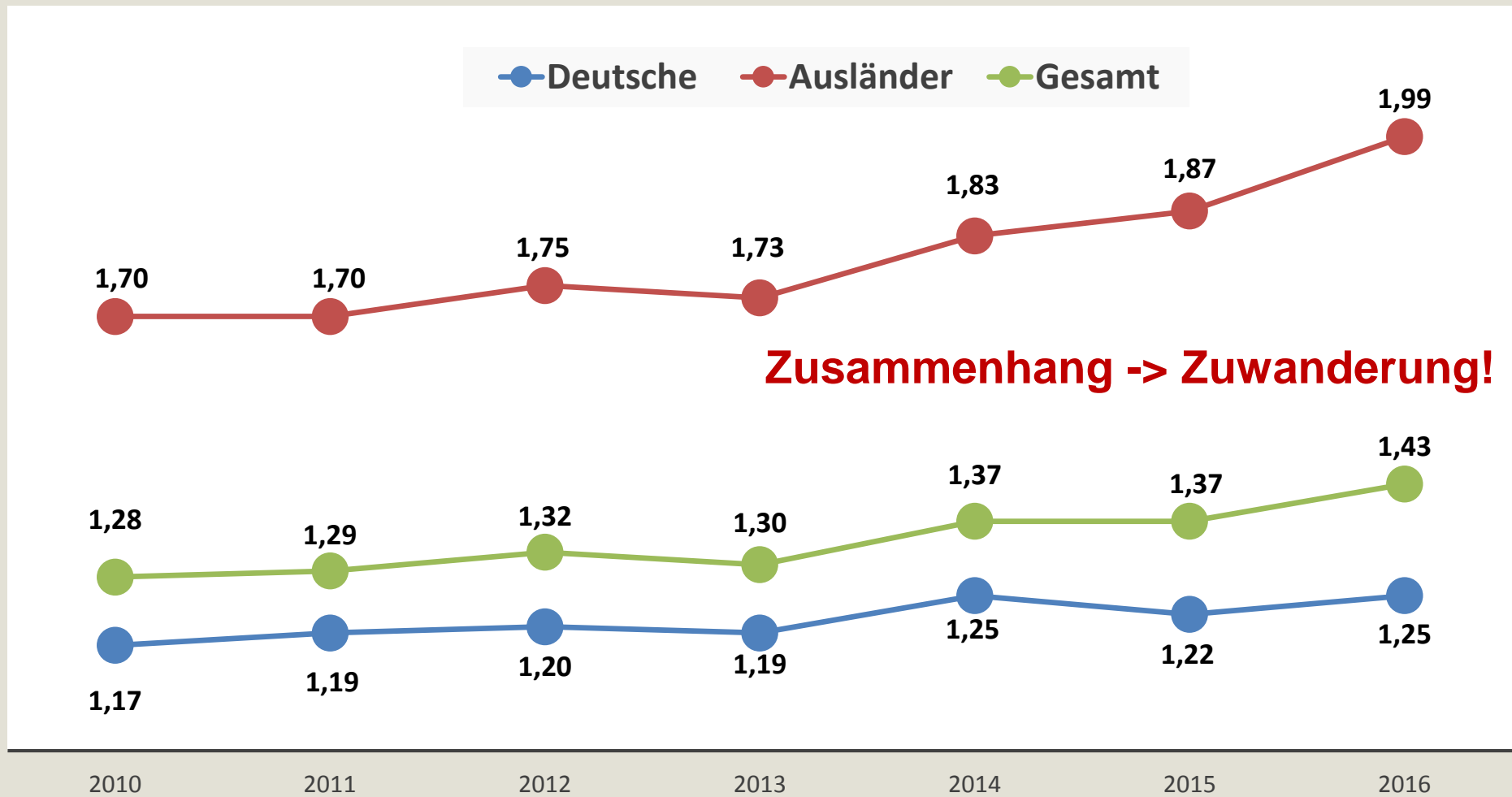
Beitrag im Rahmen der 4. Städtischen Familienkonferenz
12. April 2018

Geburtenentwicklung in Nürnberg



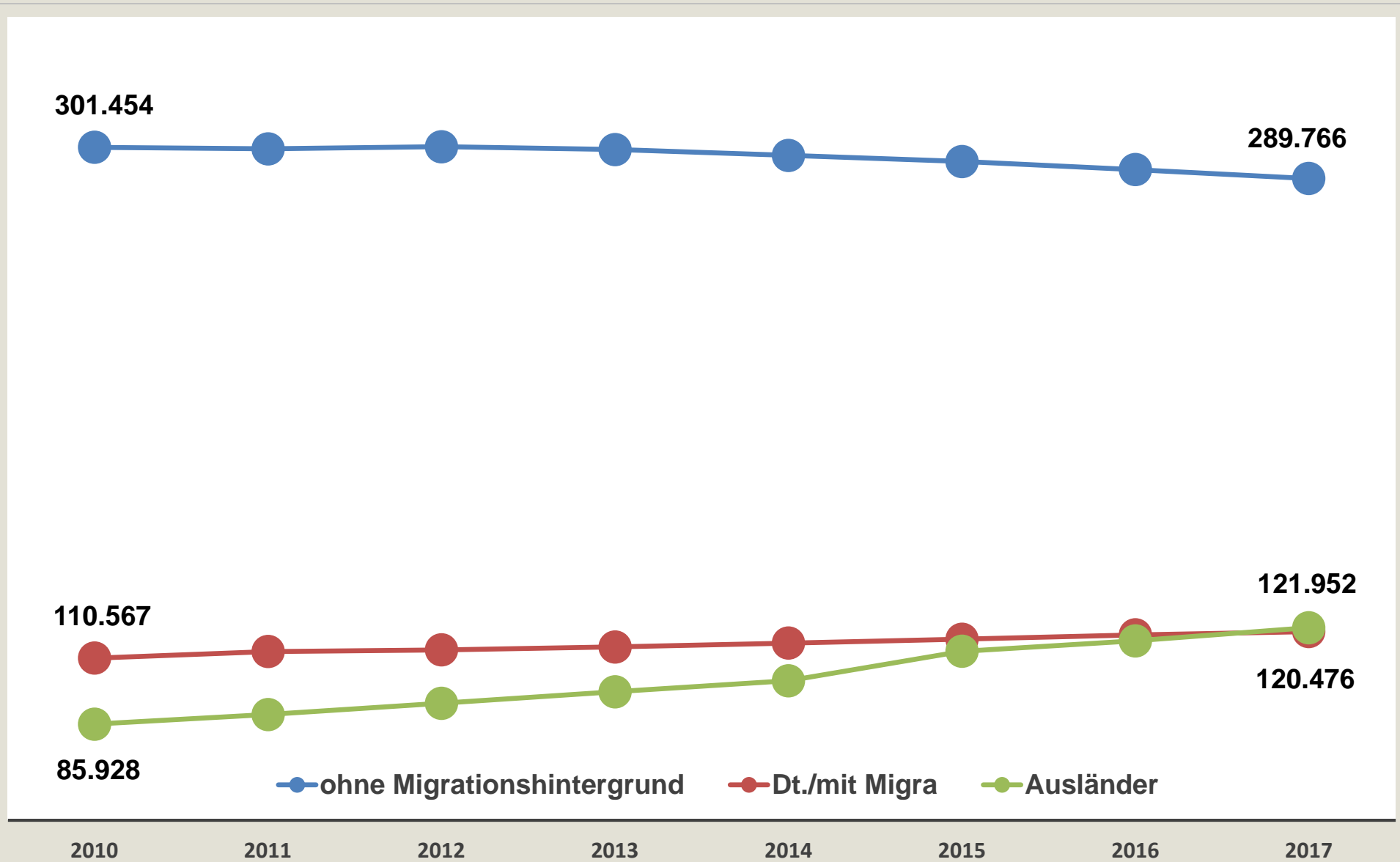
Eigene Darstellung / Datenquelle: Amt für Stadtforschung und Statistik für Nürnberg und Fürth (Stand: April 2018)

Entwicklung der zusammengefassten Geburtenziffer



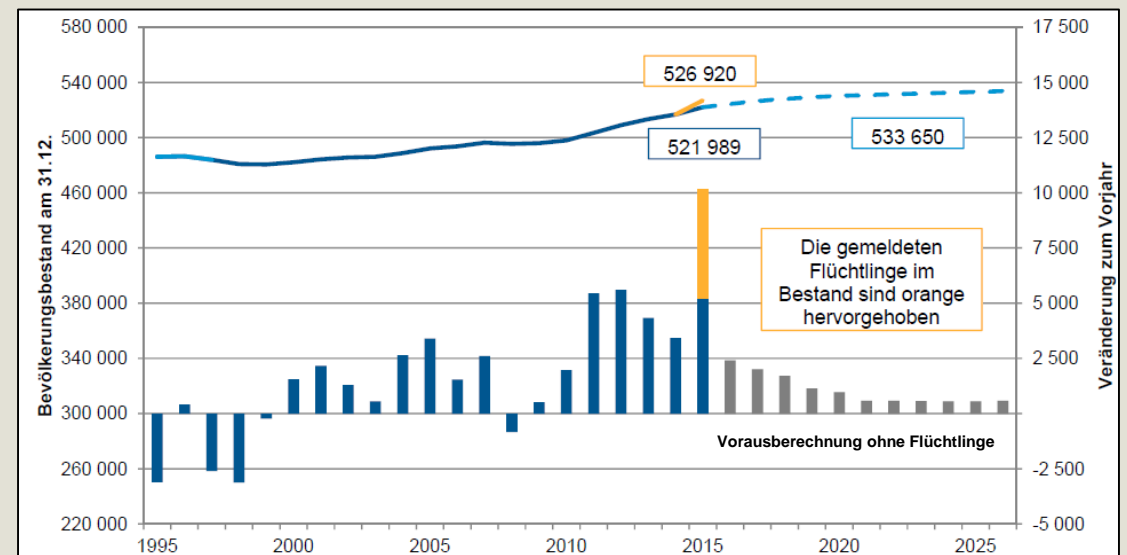
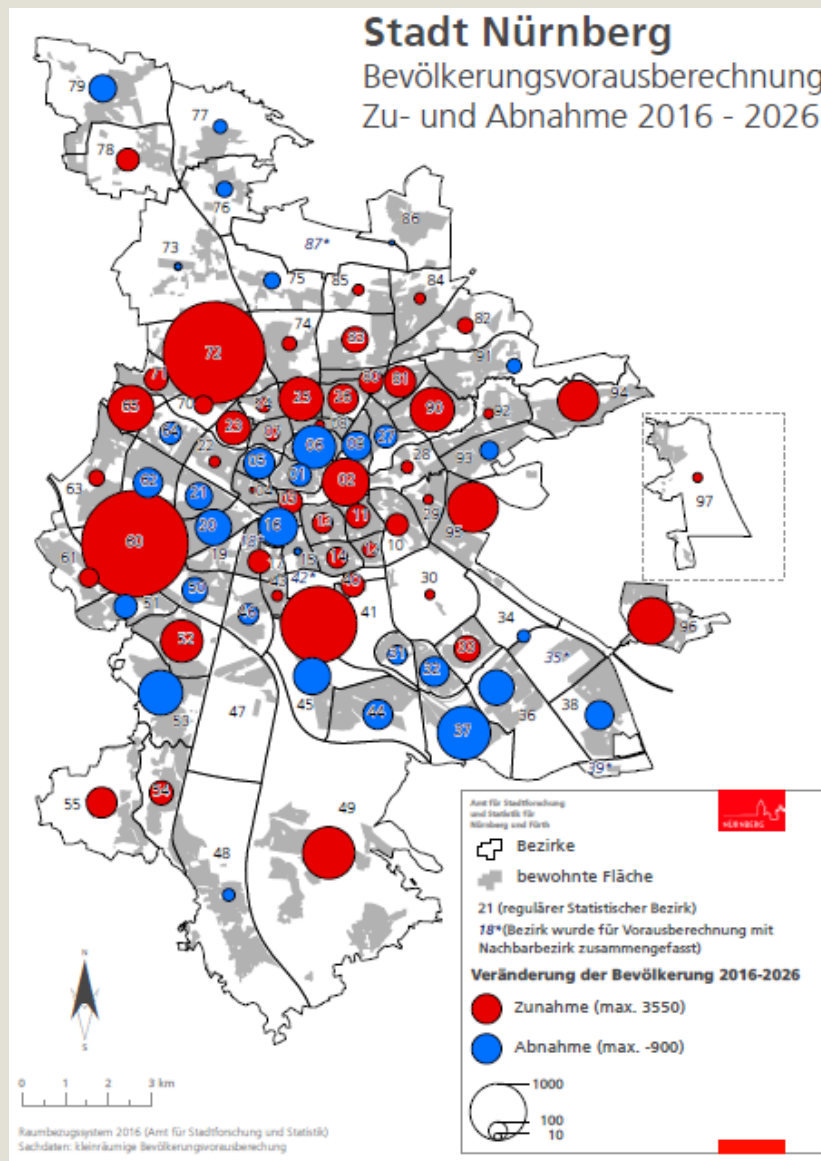
Eigene Darstellung / Datenquelle: Amt für Stadtforschung und Statistik für Nürnberg und Fürth (Stand: April 2018)

Bevölkerungsentwicklung 2010-2017



Eigene Darstellung / Datenquelle: Amt für Stadtforschung und Statistik für Nürnberg und Fürth (Stand: April 2018)

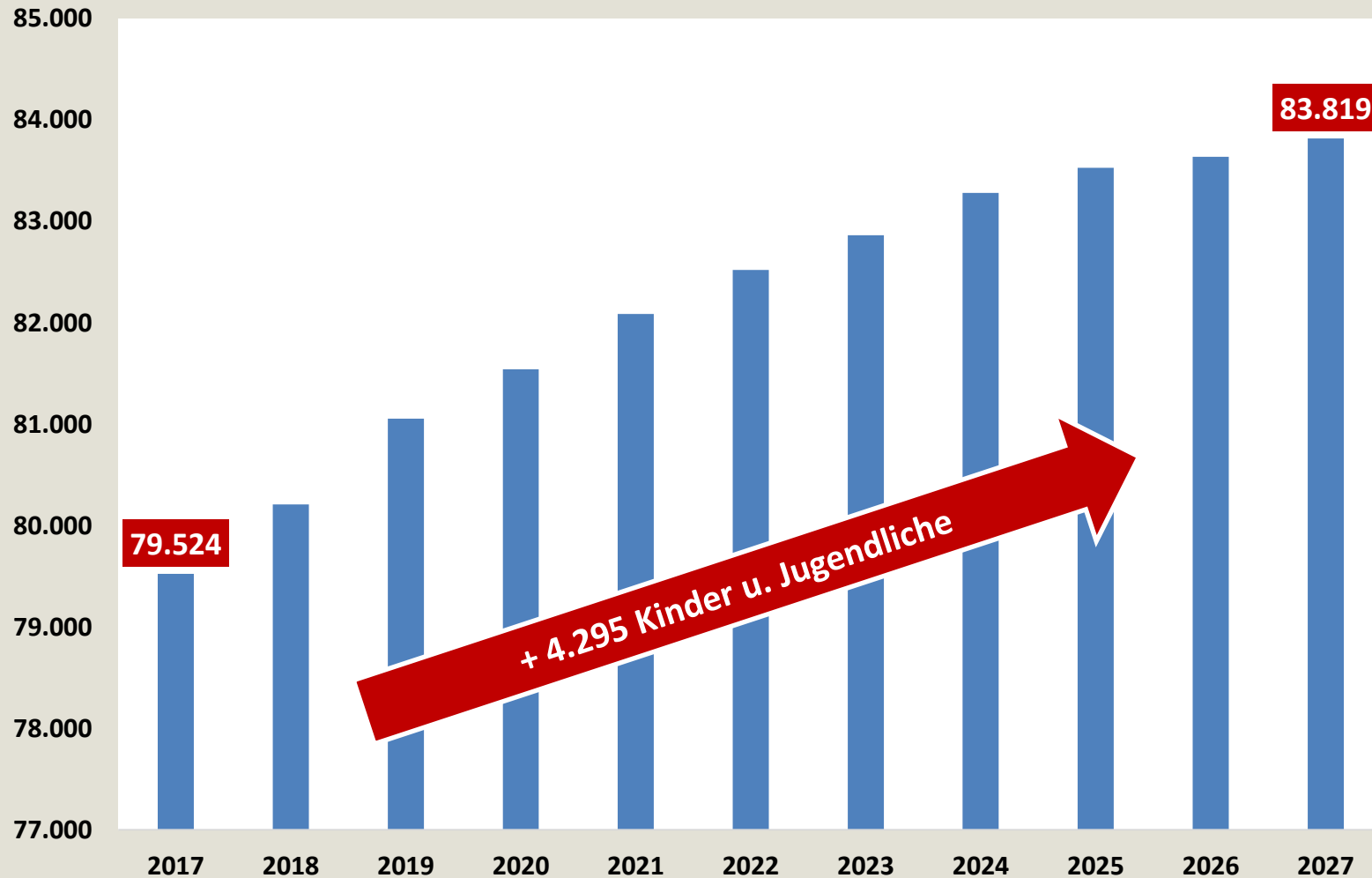
Bevölkerungsentwicklung bis 2026



Quelle: Amt für Stadtforschung und Statistik für Nürnberg und Fürth (2016)

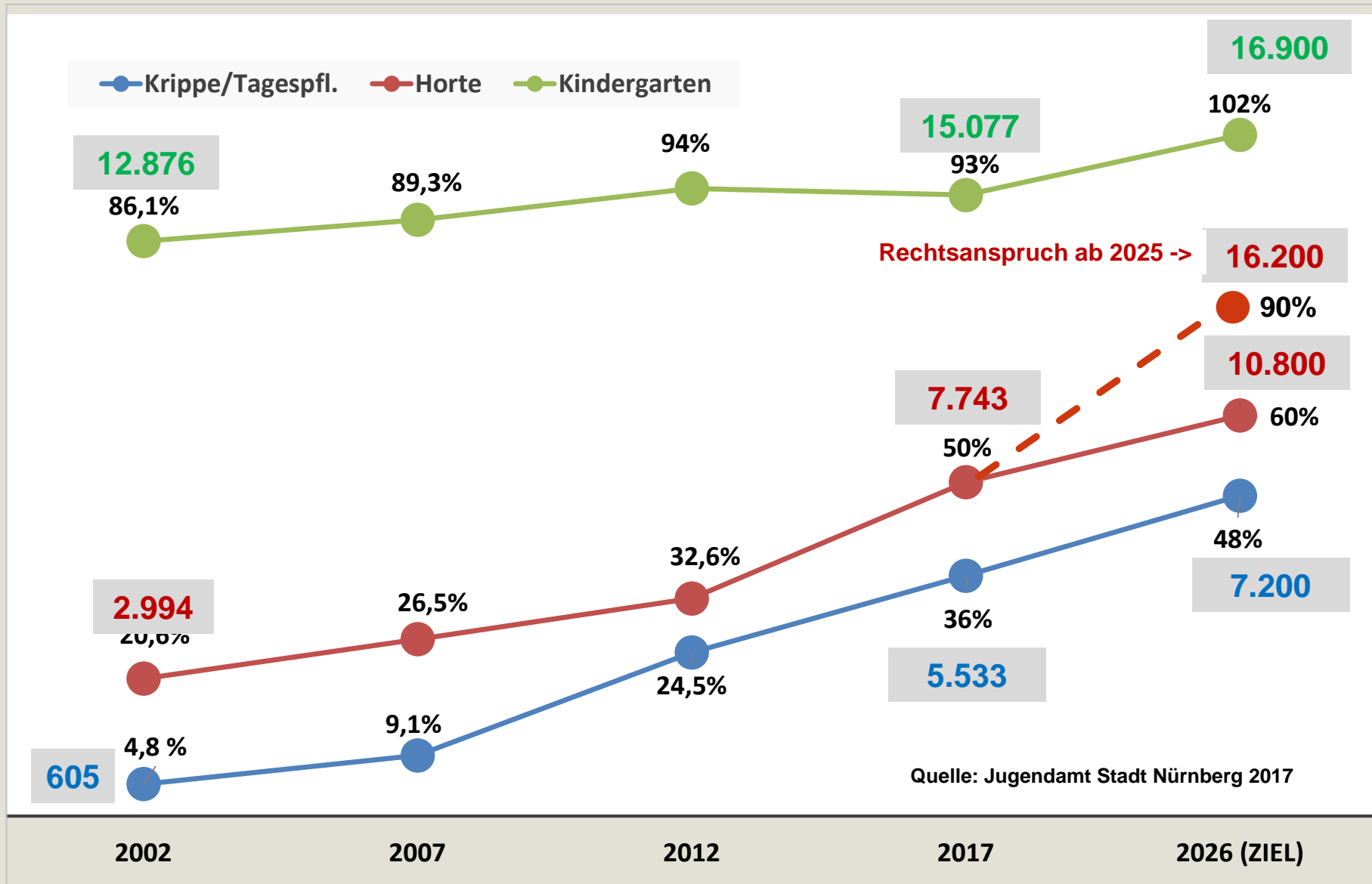
Quelle: Amt für Stadtforschung und Statistik für Nürnberg und Fürth (2017)

Entwicklung Kinder und Jugendlicher (0-18 Jahre)



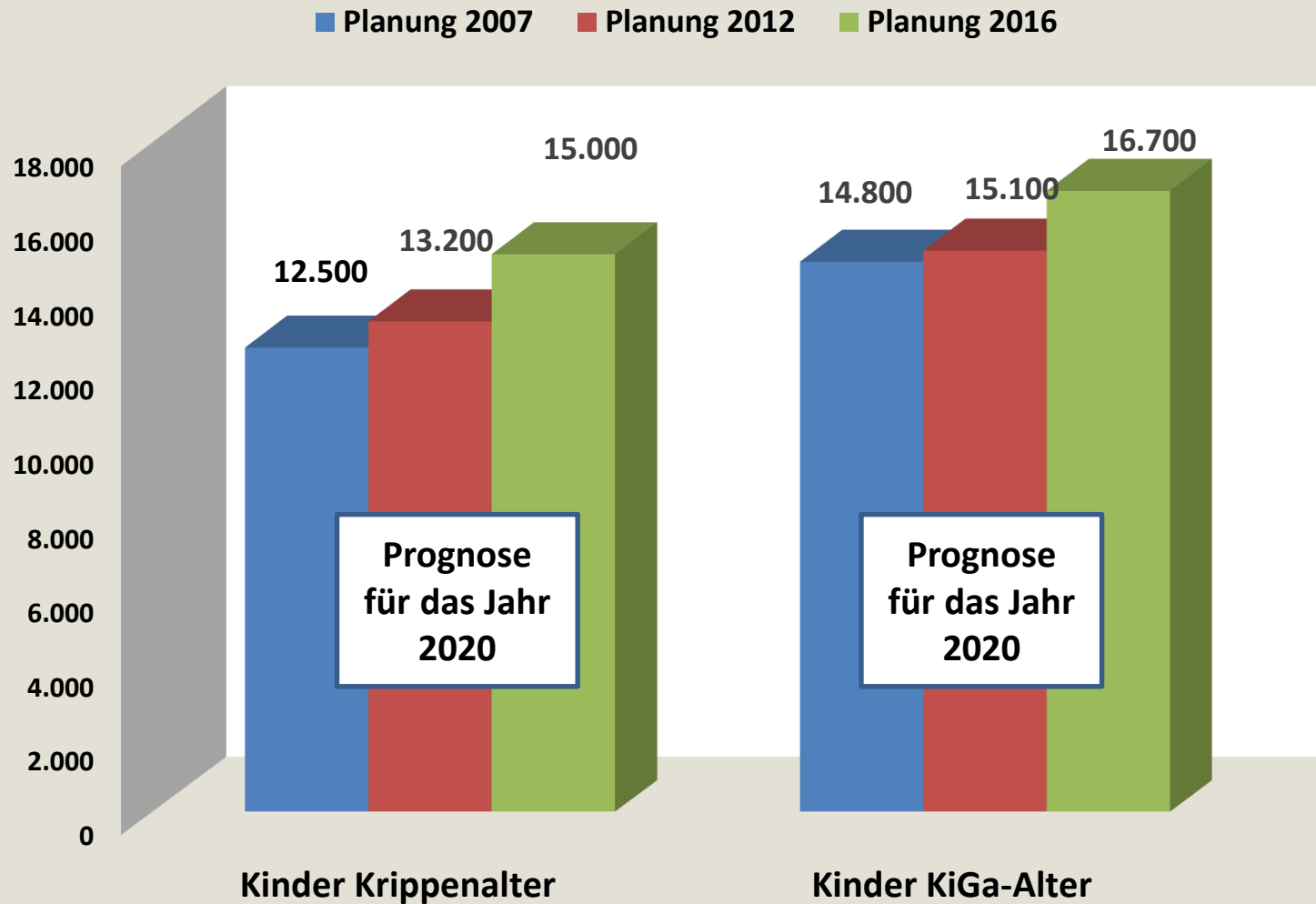
Eigene Darstellung / Datenquelle: Amt für Stadtforschung und Statistik für Nürnberg und Fürth (April 2018)

Herausforderung: Kita-Planung



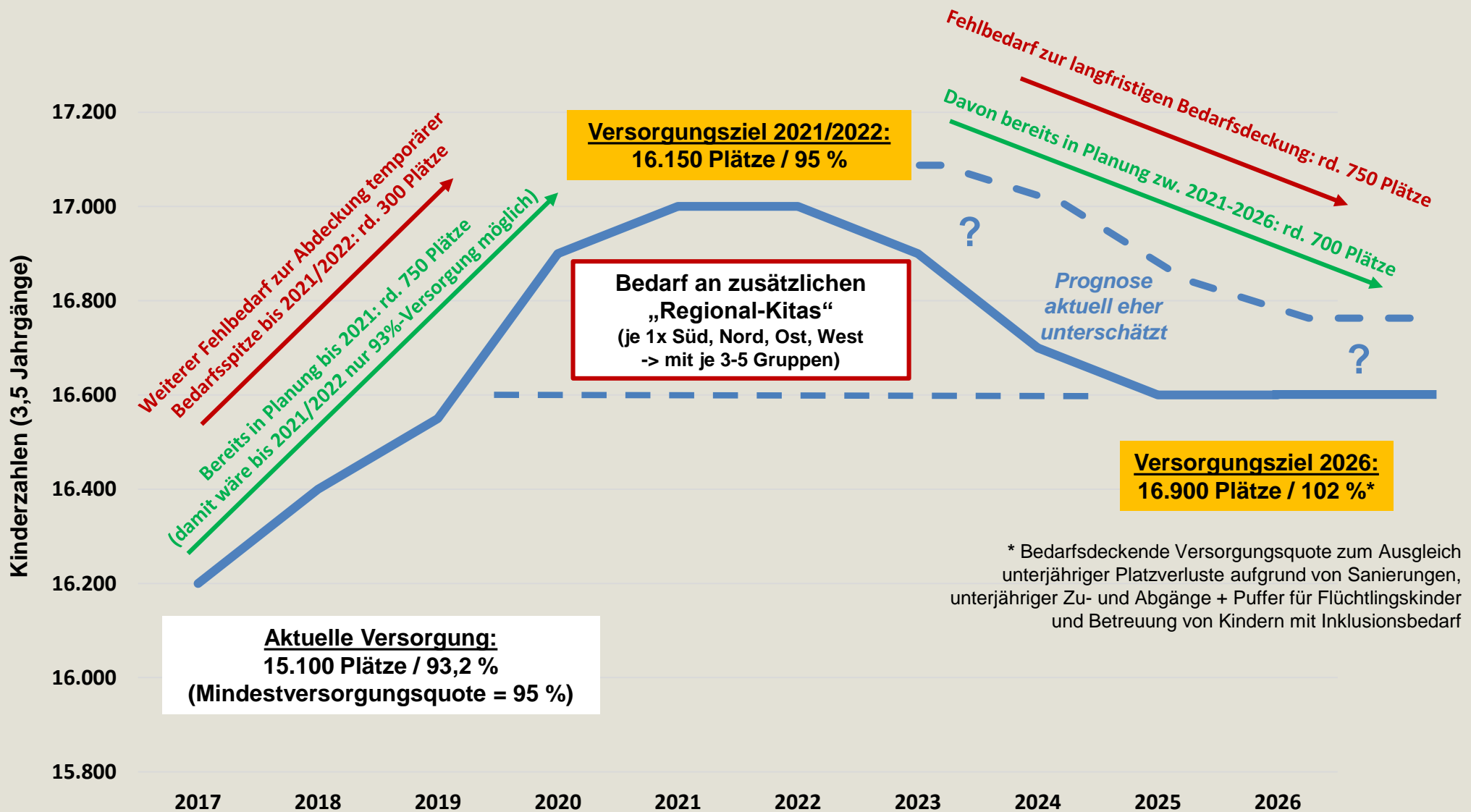
Quelle: Stadt Nürnberg – Jugendamt (Stand: 31.12.2017)

Herausforderung: Dynamische Prognosen => Planungsunsicherheiten!?



Quelle: Stadt Nürnberg – Jugendamt
(siehe Berichte im Jugendhilfeausschuss vom 05.07.2007 und 21.03.2013 sowie im Stadtrat vom 27.07.2016)

Bedarfsentwicklung Kindergartenbereich (Regelförderung ab 3 Jahren bis zur Einschulung)



Quelle: Stadt Nürnberg – Jugendamt 2018 (siehe Bericht im Jugendhilfeausschuss vom 19.04.2018)

Bezugspunkte zur Kinder- und Jugendhilfe(planung)

Auswirkungen auf quantitative Mengengerüste, insb. ...

- Frühe Hilfen
- Kindertagesbetreuung (Krippen, KiGa, Horte)
- Spielraumplanung
- Angebote der Offene Kinder- und Jugendarbeit
- Personalbedarf ASD
- Wirtschaftliche Hilfen

Auswirkungen auf qualitative>/pädagogische Ausgestaltung

- alle Bereiche des SGB VIII (Fokus: Integration!)

Vielen Dank für die Aufmerksamkeit.

Amt für Kinder, Jugendliche
und Familien – Jugendamt
Dietzstraße 4
90443 Nürnberg

Dr. Kerstin Schröder

09 11 / 2 31-2534

kerstin.schroeder@stadt.nuernberg.de
www.jugendamt.nuernberg.de