



Montag Stiftung
Urbane Räume

Wohnen hört nicht an der Haustür auf -

Die Nachbarschaft gehört dazu!

Frauke Burgdorff,

Vorstand Montag Stiftung Urbane Räume gAG

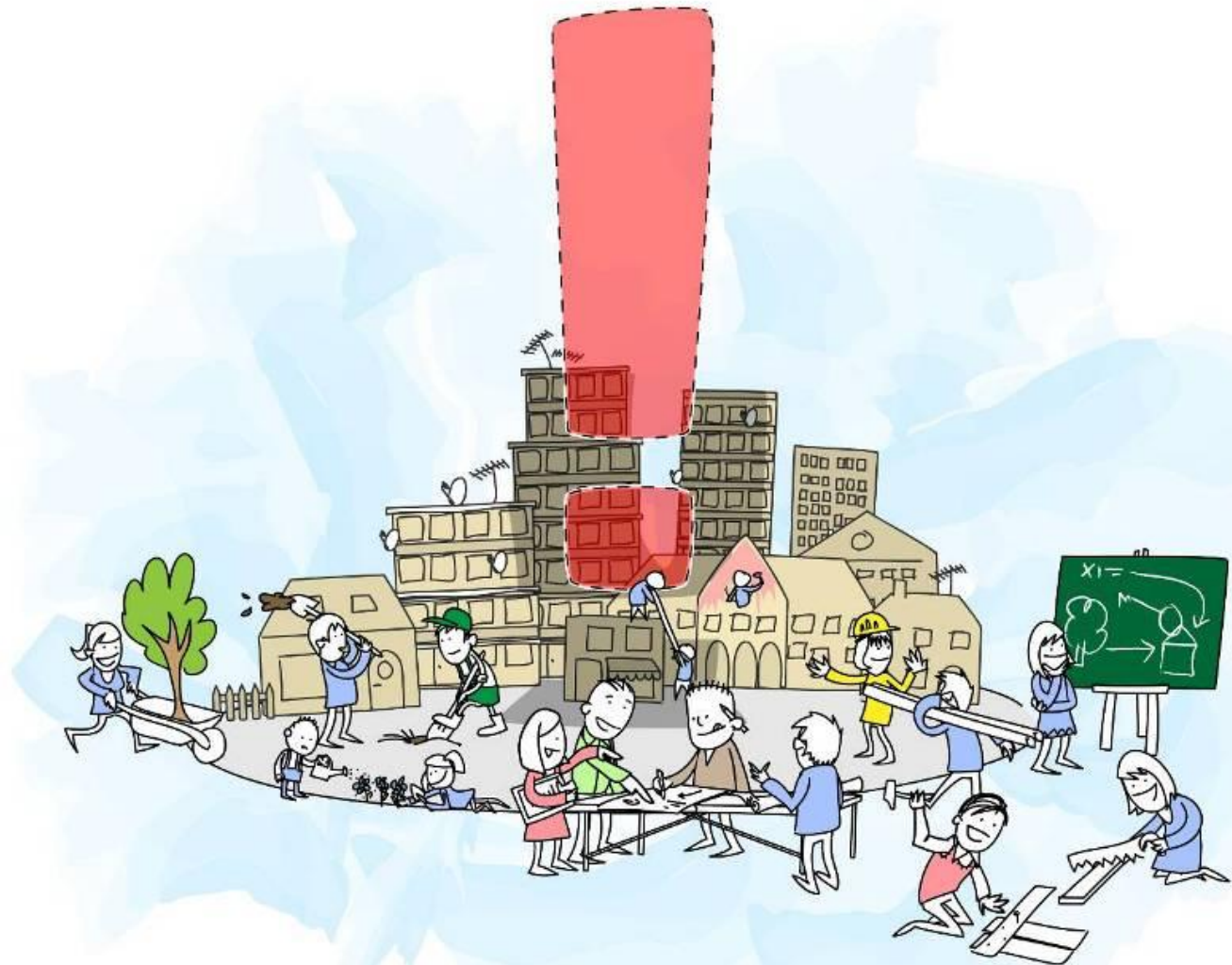


Wohnen – Nachbarschaft – Gemeinwesen – Gemeinde

privat ----- halböffentlich ----- öffentlich

selbstorganisiert ----- staatlich

Gewinn ----- Gemeinwohl





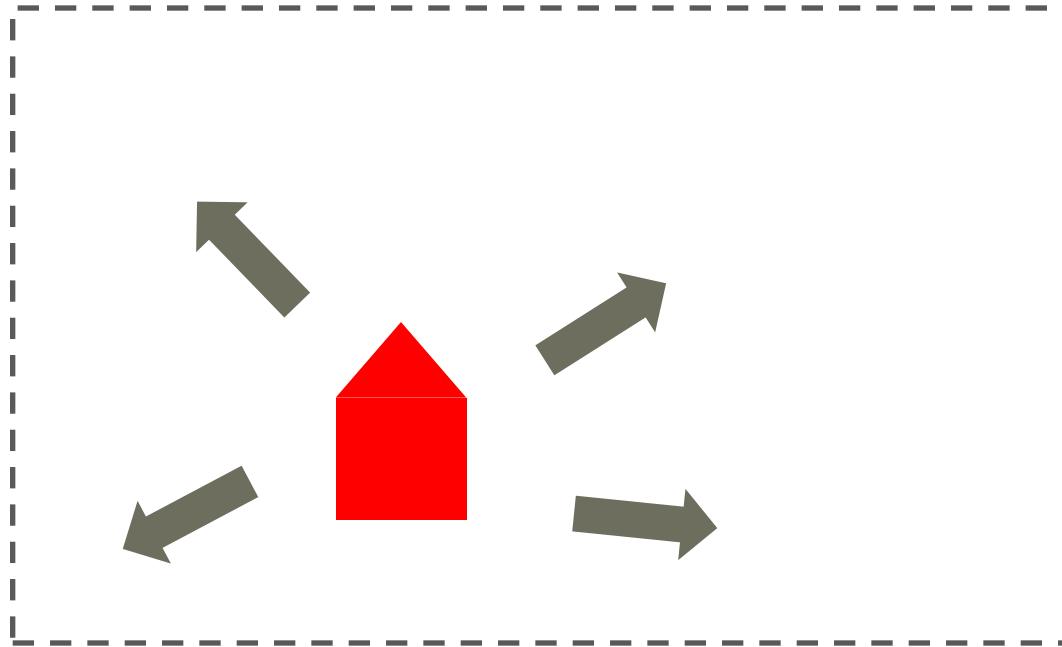
Montag Stiftung
Urbane Räume

Initialkapital.

Investieren für eine soziale Rendite

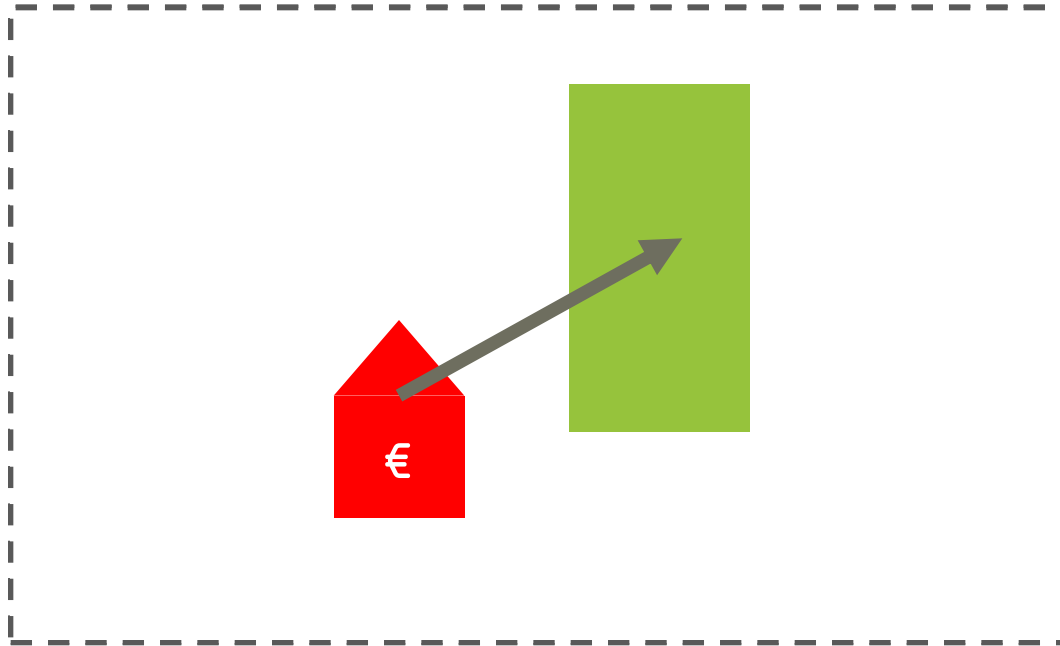


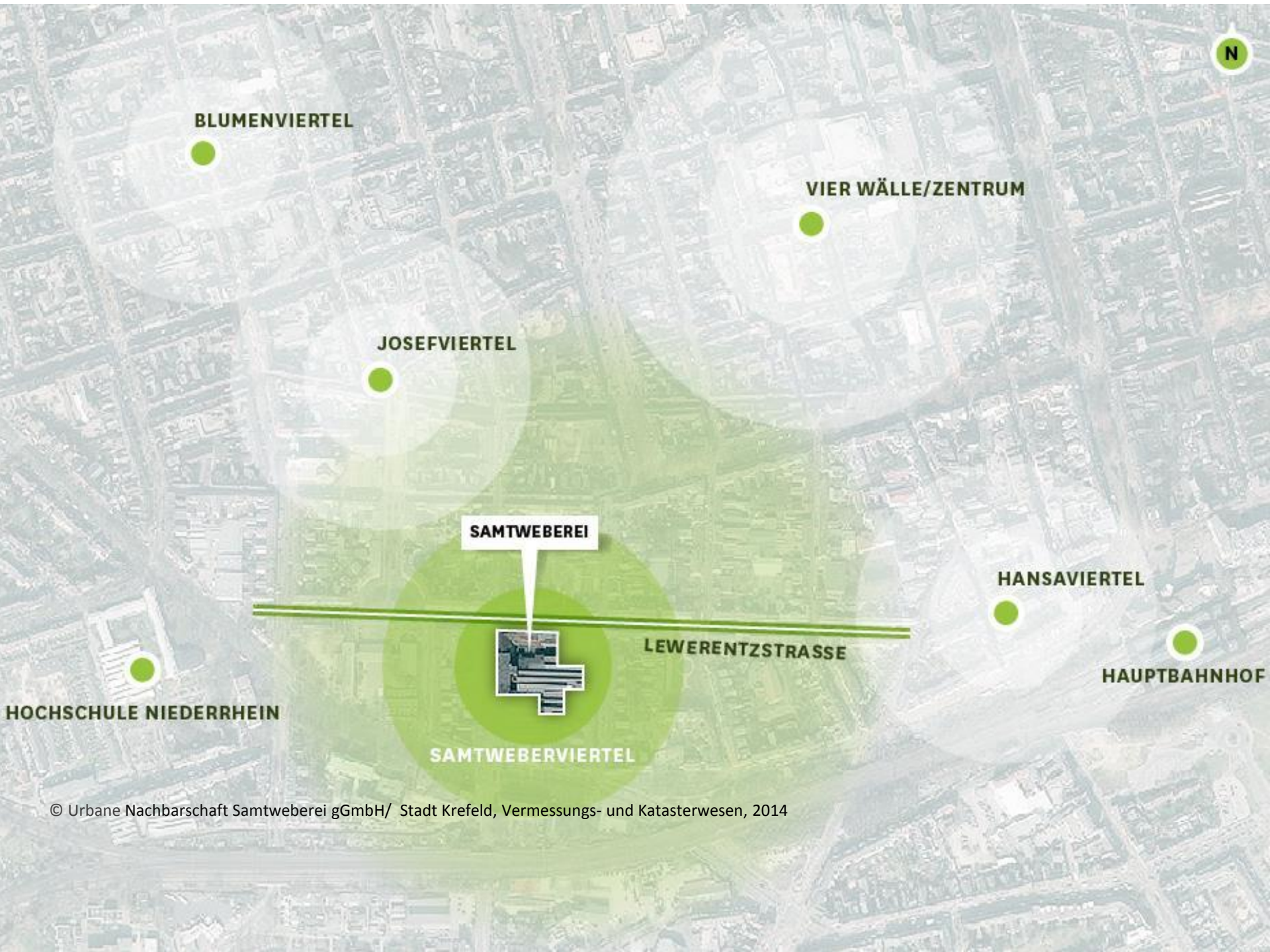
Eine Immobilie gibt Impulse für das Viertel





Dieselbe Immobilie finanziert die Stadtteil- und Gemeinwesenarbeit





BLUMENVIERTEL

VIER WÄLLE/ZENTRUM

JOSEFVIERTEL

SANTWEBEREI

HANSAVIERTEL

LEWERENTZSTRASSE

HAUPTBAHNHOF

HOCHSCHULE NIEDERRHEIN

SANTWEBERVIERTEL



Das Samtweberviertel



© Urbane Nachbarschaft Samtweberei gGmbH, Foto: Stefan Bayer





Urbane Nachbarschaft
Samtweberei

Eine Initiative der Montag Stiftung Urbane Räume
in Kooperation mit der Stadt Krefeld





Projektziele





Lewerentzblock

Gemeinschaftlich
Wohnen

Nachbar-
schafts-
haus

Pionier-
haus

Samtwebersheds



Das Initialkapital

Investitionen (UNS)

Pionierhaus	0,22 Mio (0,22)
Torhaus	0,65 Mio (0,65)
Denkmalensemble	5,50 Mio (2,00)
UNS	6,50 Mio (3,00)

Beitrag Stadt und Land

Shedhalle	1,00 Mio
Gesamt	7,50 Mio

Liquiditätsbeitrag p.a. ab 2018

Pionierhaus	15 Tsd
Torhaus	40Tsd
Shedhalle	-10 Tsd
Denkmalensemble	80 Tsd
Bewirtschaftung	-60 Tsd
Gesamt	ca. 60 Tsd







Das Engagement für die Nachbarschaft

Stunden für das Viertel

Pionierhaus	1000 h
Torhaus	500 h
Denkmalensemble	500 h
Gesamt	2000 h
p.a. mind.	17.000 €

Ideeller Teil 7 Jahre (MUR)

Personal und Büro	0,9 Mio
Projekte	0,5 Mio
Gesamt	1,4 Mio.

Liquiditätsbeitrag ab 2018

Pionierhaus	15.000 €
Torhaus	40.000 €
Shedhalle	-10.000 €
Denkmalensemble	80.000 €
Bewirtschaftung	-60.000 €
p.a.	ca. 60.000 €

GESAMT p.a. ca. 80.000 €





Die Plattform Samtweberviertel im Südbahnhof





ALLESAMT FÜRS SAMTWEBERVIERTEL



Unterstützung und Fürsorge

Themen:

Folgen der Armut
Jugendarbeit
Bildungslandschaft

Vorgehensweise

- Vorhandene Akteure zusammen bringen,
- auf sozialraumorientierte Ziele und Maßnahmen verpflichten,
- Projektimpulse setzen

Nachbarschaft und Zusammenleben

Themen:

Nachbarschaft, Grün,
Information, Image,
Geschichte, Vielfalt,...

Vorgehensweise

- Projektauftrufe
- Projektfonds
- Projektbeirat
- Projektbegleitung
- Feste

Emanzipation und Politik

Themen:

Teilhabe und
Wirksamkeit

Vorgehensweise

...?





... was gelernt wurde und zu bedenken wäre

- Selbstorganisation kommt an ihre Grenzen
- Emanzipatorischer Anspruch braucht sehr langen Atem
- Sozialraumorientierung braucht Entsprechung in der Verwaltung
- Investition und Moderation haben auch hier unterschiedliche Gravitationskräfte



... lernen von der Praxis!



Tag der offenen Hinterhöfe, Hagen



N A H NEUE NACHBARSCHAFT NAH





Freibad Mirke, Wuppertal

Foto: Malte Reiter



NEUE NACHBARSCHAFT NAH

Blog

Über uns

Preis

Werkstatt

Infobrief

Kontakt



SOZIALES ENGAGEMENT ALS EIGENE WÄHRUNG – DIE DUISBURGER INITIATIVE “TAUSCHE BILDUNG FÜR WOHNEN”

Dies ist die Geschichte von Jaouad, Selja, Lucas und Berk – den Kindern aus Duisburg-Marxloh. Und die Geschichte von ihren neuen Nachbarn im Viertel...

Archiv für die Kategorie „Arbeitshilfen“



Strategien zur Gewinnung neuer Freiwilliger

10. JANUAR 2015 | ARBEITSHILFEN, TIPPS & LINKS | KRISTIN GEHM |

9 ANSICHTEN | MIT KEINE KOMMENTARE

Sie haben eine Idee und möchten gerne andere Menschen dafür begeistern, Mitstreiter finden, die auch für die Sache brennen? Die bagfa e.V., Bundesarbeitsgemeinschaft der Freiwilligenagenturen e.V., hat dazu eine **Handreichung** erstellt, die wertvolle Tipps zu diesem Thema zusammenfasst, unterschiedliche Formate der Kommunikation vorstellt und ganz handfest Materialien wie Faltblätter oder Plakate als Anregung und zum Kopieren zur Verfügung stellt.

WEITERLESEN



160 Checklisten

05. JANUAR 2015 | ARBEITSHILFEN, TIPPS & LINKS | KRISTIN GEHM |

16 ANSICHTEN | MIT KEINE KOMMENTARE

Hilfreiches für Nachbarschaftsinitiativen finden Sie nicht nur hier. Denn zivilgesellschaftliches Engagement ist auch im Sport ein großes Thema. Die Initiative "Danke! Sport braucht dein Ehrenamt." des Deutschen Olympischen

N A H NEUE NACHBARSCHAFT NAH

[Blog](#)[Über uns](#)[Preis](#)[Werkstatt](#)[Infobrief](#)[Kontakt](#)

Archiv für die Kategorie „Werkstatt“



Werkstatt Neue Nachbarschaft am 29. und 30. Mai

19. FEBRUAR 2015 | WERKSTATT | MARCUS PAUL |

7 ANSICHTEN | MIT KEINE KOMMENTARE

In Mönchengladbach wird die nächste Werkstatt Neue Nachbarschaft stattfinden. Ab sofort können sich Projektmacherinnen und -macher, die Immobilien in und für ihre Nachbarschaft entwickeln möchten, [bewerben](#).

[WEITERLESEN](#)

Ins Schwärmen kommen: Die Intelligenz von vielen nutzen

12. NOVEMBER 2014 | WERKSTATT | SUSANNE KÜPPERS |

48 ANSICHTEN | MIT KEINE KOMMENTARE

„Immoviellen – Immobilien für viele“ war die jüngste Werkstatt überbezeichnet, zu der die Montag-Stiftung



Wohnen – Nachbarschaft – Gemeinwesen – Gemeinde

privat ----- halböffentlich ----- öffentlich

selbstorganisiert ----- staatlich

Gewinn ----- Gemeinwohl



Wohnen – Nachbarschaft – Gemeinwesen – Gemeinde

privat ----- halböffentlich ----- öffentlich

selbstorganisiert ----- staatlich

Gemeinwohl-----Gemeinwohl