



open bydata
competence center



Open Government Data - Potentiale und Mehrwerte

Innovationssymposium Nürnberg

Nürnberg, 27.11.2025

[oc.bydata](https://oc.bydata.de), open bydata competence center

Start-Up: GeoVisual Interactive

Infrastrukturplanungen georeferenziert, automatisiert und interaktiv visualisieren.



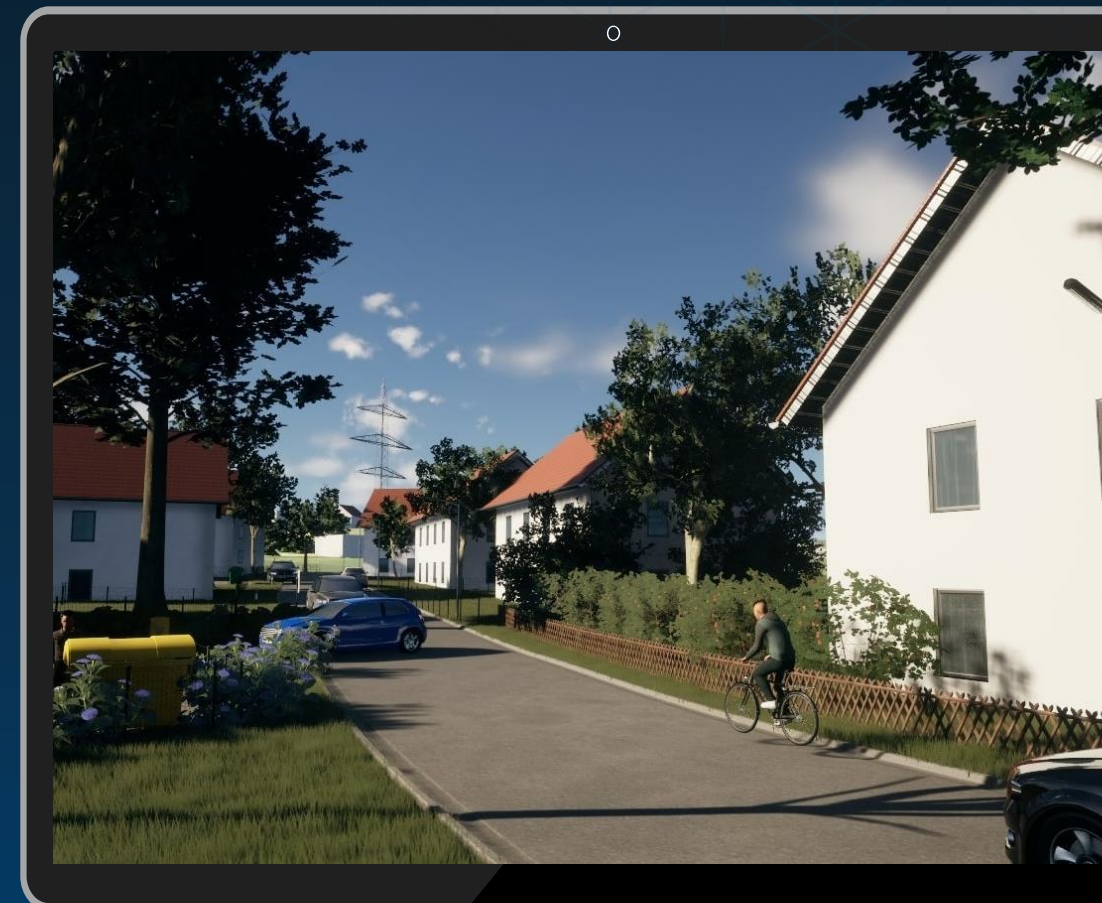
Betreiber: GeoVisual Interactive (Fürth)



Daten: 3D Gebäudemodell LoD2, Digitales Geländemodell, Baumkatasterdaten



Datenquelle: Landesamt für Digitalisierung, Breitband und Vermessung, Kommunen



byte – Bayerische Agentur für Digitales

Wir sind...

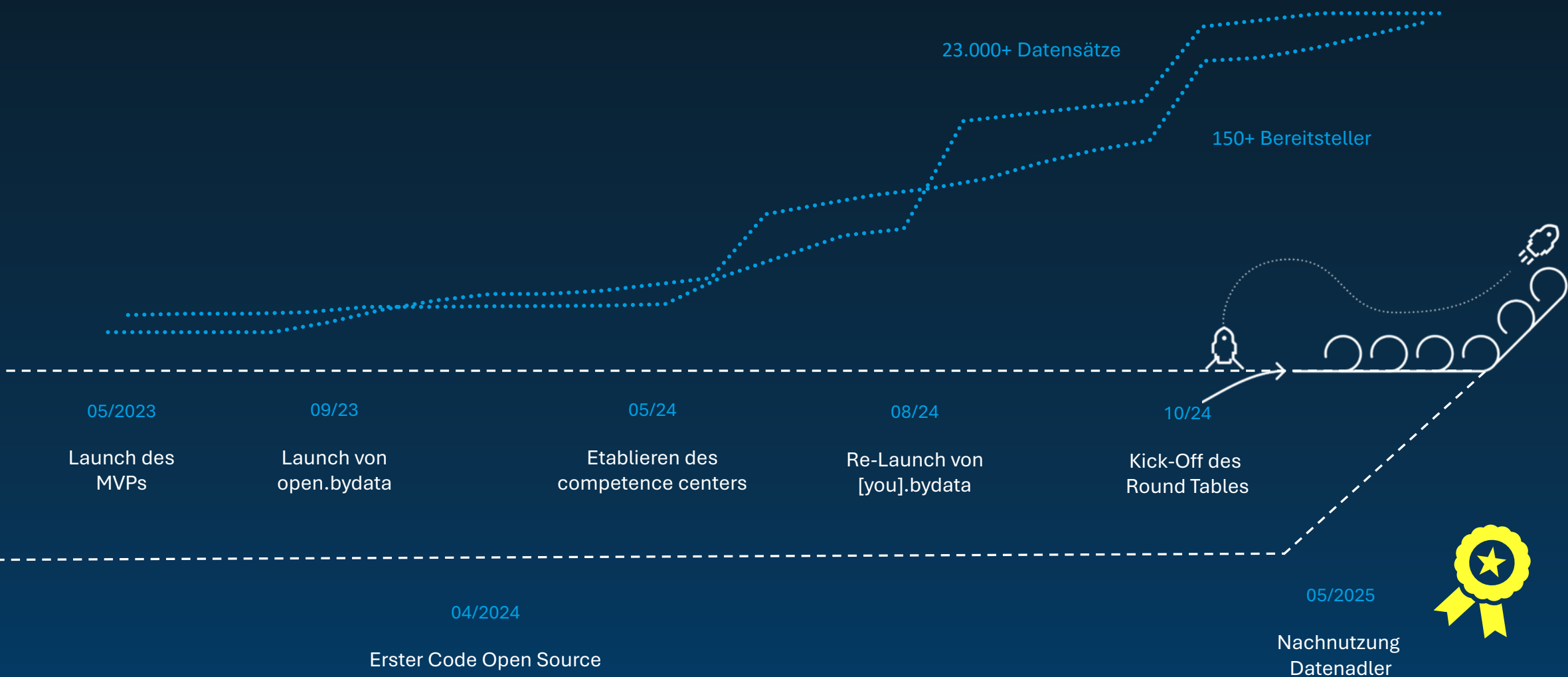
Digitalisierungspartner der bayerischen Ministerien und staatlichen Behörden, finanziert durch den Freistaat Bayern.

Wir arbeiten...

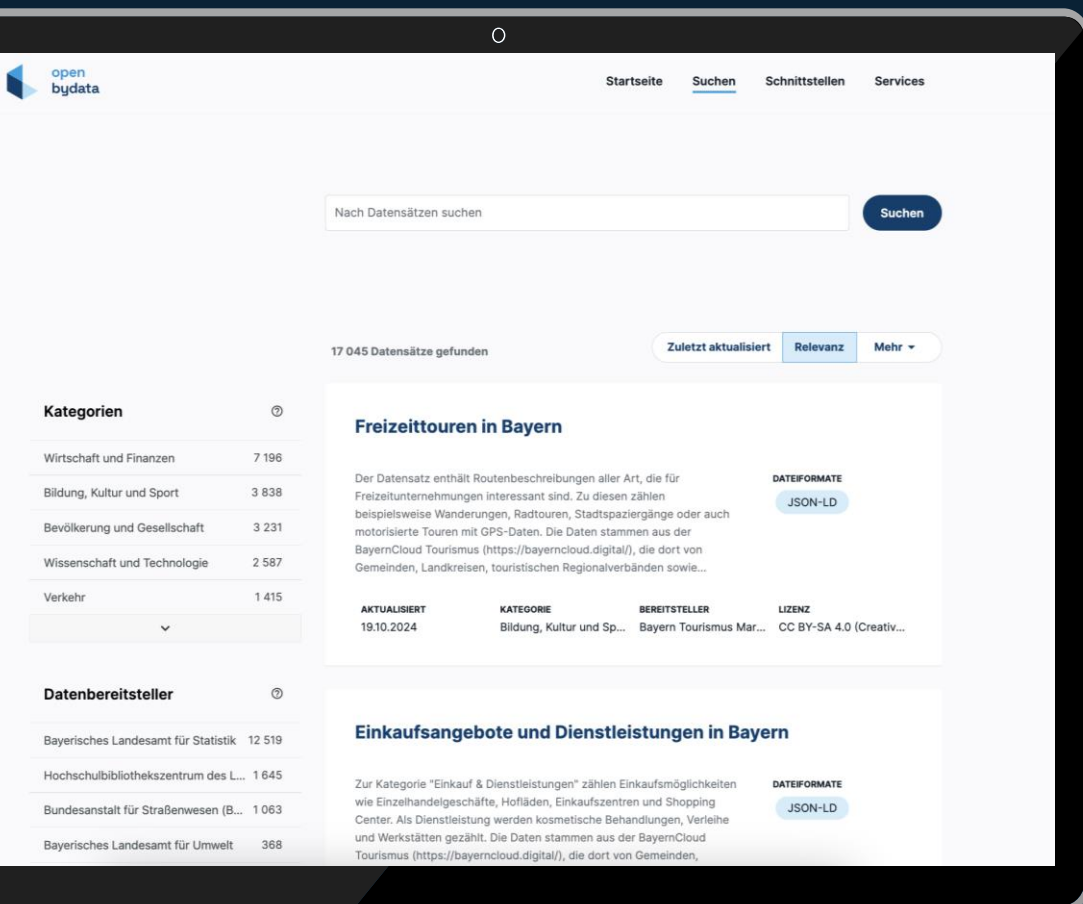
agil an nutzerzentrierten, digitalen Produkten und Services für die öffentliche Verwaltung im Freistaat Bayern.



Eine wachsende Initiative – open.bydata



Das Portal open.bydata



Die größte Quelle für sofort nutzbare Datensätze aus ganz Bayern.

- **Maximale Sichtbarkeit:** Datensätze in open.bydata werden auch in GovData, data.europa.eu, der Google Dataset Search etc. indexiert
- **Führendes Portal:** Cloud-Native und Open Source mit Fraunhofer-Technologie (piveau) entwickelt, laut OKF-Ranking #1 Portal Deutschlands.
- **Weiterentwicklung:** Wir implementieren laufend neue Features wie Visualisierung, Optimierung von Suche & Qualität – immer Open Source.

[you].bydata

Eure Anlaufstelle

Eine eigene Open Data

Präsenz der Stadt Nürnberg.

Amberg

Ingolstadt

Nuernberg . by data . de

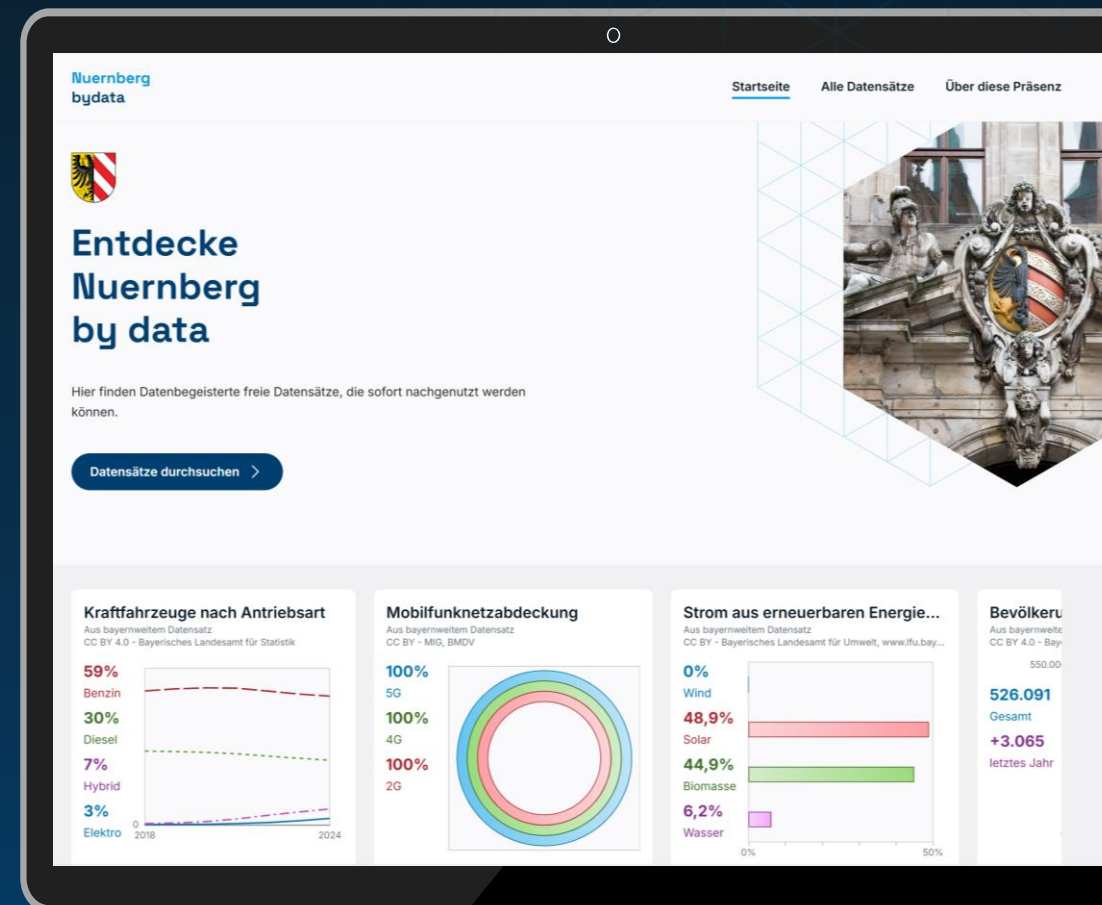
Haßfurt

Waldkraiburg

Digitalministerium

Lk-Regensburg

...



www.open.bydata.de
www.nuernberg.bydata.de

**“ Wissen ist offen, wenn es von allen
für alles genutzt werden darf.***

nach der [Open Definition](#)

*Maximale Einschränkung: Quellenangabe & Verpflichtung zu weiterer Offenheit

Mehrwert von offenen Daten für die Gesellschaft



Politisch

- Effizienzsteigerung im öffentlichen Sektor
- Förderung von Zusammenarbeit zwischen verschiedenen Behörden & Verwaltungsebenen
- Transparenz und Vertrauen



Wirtschaft

- Entwicklung von neuen Produkten und Dienstleistungen
- Kosten- und Zeitersparnisse
- Entstehung von neuen Jobs durch Innovationen
- Steigerung des Umsatzes



Wissenschaft & Lehre

- Einsatz in der Lehre zur Anwendung an echten Beispielen aus der Praxis
- Nutzung als Datenbasis für Forschung



Sozial

- Entwicklung von Bürger-Initiativen
- Stärkung der Teilhabe von Bürgerinnen und Bürgern an politischen Prozessen

Die Datenlandschaft

Daten von Umwelt über Verkehr bis hin zu Kultur.

Messdaten von E-Autos
In echten Fahrsituationen

Baumkataster der
Stadt Würzburg

Verkehrszählung
bayerischer Straßen

Anteil erneuerbarer
Energie in Bayern

Nürnberg: Flughafen, Ozon

Bevölkerungsentwicklung der
letzten 40 Jahre

ÖPNV-Fahrpläne
Ingolstadt

Pegelstände bayerischer
Gewässer

3D Modelle
bayerischer Schlösser

LOD2 3D Modelle
Bayerns Gebäude

Trinkwasserbrunnen
Regensburg


Die Datenbereitsteller


Datenbereitsteller von Kommunen und Behörden über kulturelle Institutionen bis hin zu wissenschaftlichen Einrichtungen und Unternehmen.




Start-Up: prognostica

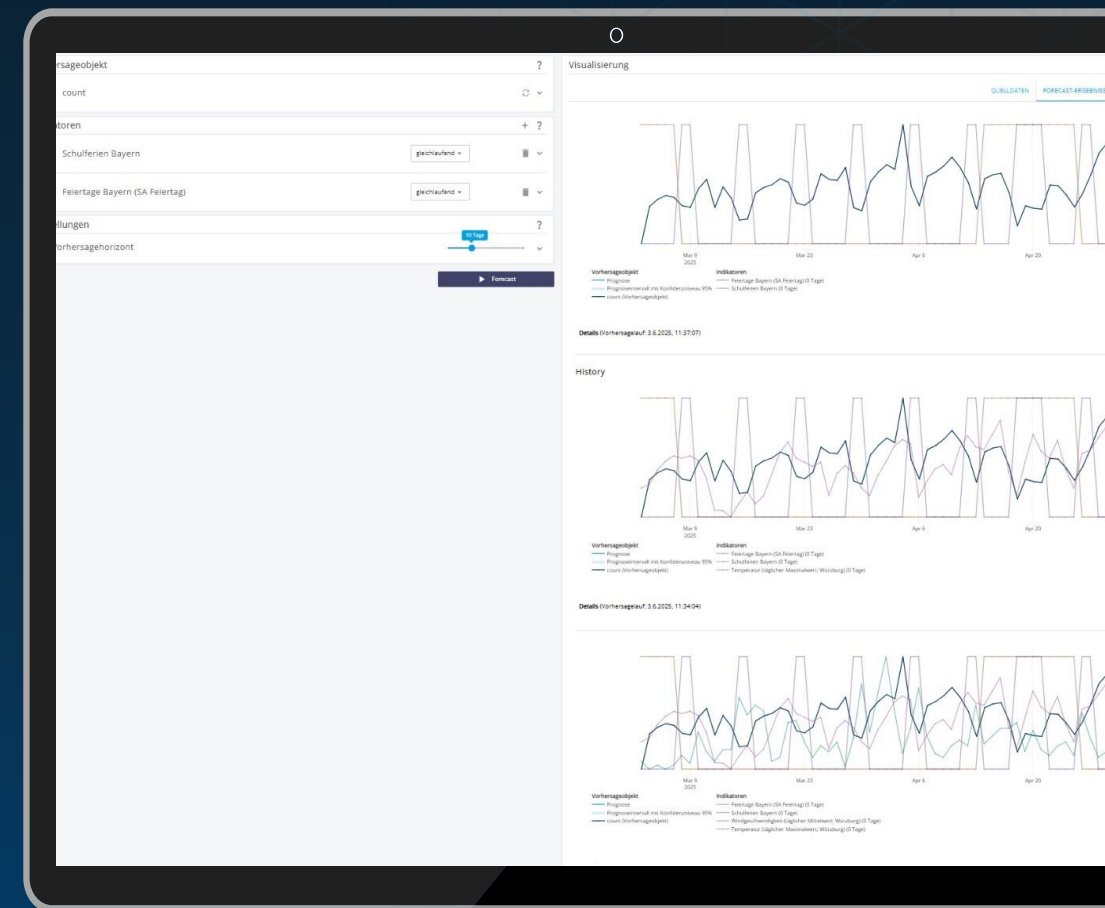
Optimierung der Verkehrsplanung – Demo für Prognosen am Beispiel
Fahrradaufkommen in Würzburg mit dem Tool future-Forecasting.

 Betreiber: prognostica GmbH Würzburg

 Daten: Fahrradzählung Würzburg

 Datenquelle: Stadt Würzburg

 Art der Anwendung: Geschäftsmodell



Data Story: Trendradeln

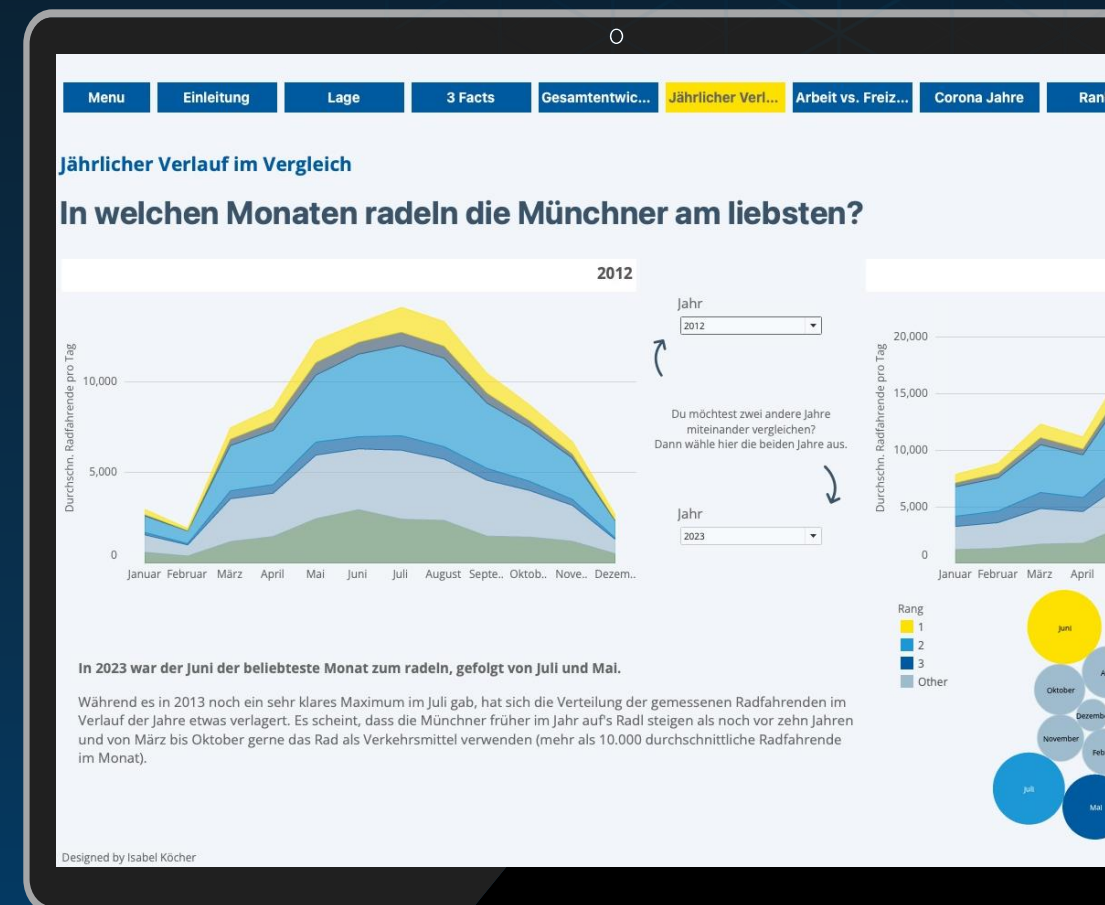
Eine Data Story zum Trendradeln in München, aus dem Kurs
„Datenvisualisierung und Data Storytelling“ des Onlinemedien-Studiengangs
an der DHBW Mosbach 🚴

Webseite: <https://oc.bydata.de/using/usecases/trendradeln>

Daten: Raddauerzählstellen

Datenquelle: Landeshauptstadt München

Art der Anwendung: Data Story / Studierendenprojekt



Blogbeitrag: Bevölkerungsstand Nürnberg

Blogbeitrag: Mögliche Herangehensweise der Analyse am Beispieldatensatz
Bevölkerungsstand Nürnberg.



Wer: Bissantz & Company GmbH, (Nürnberg)



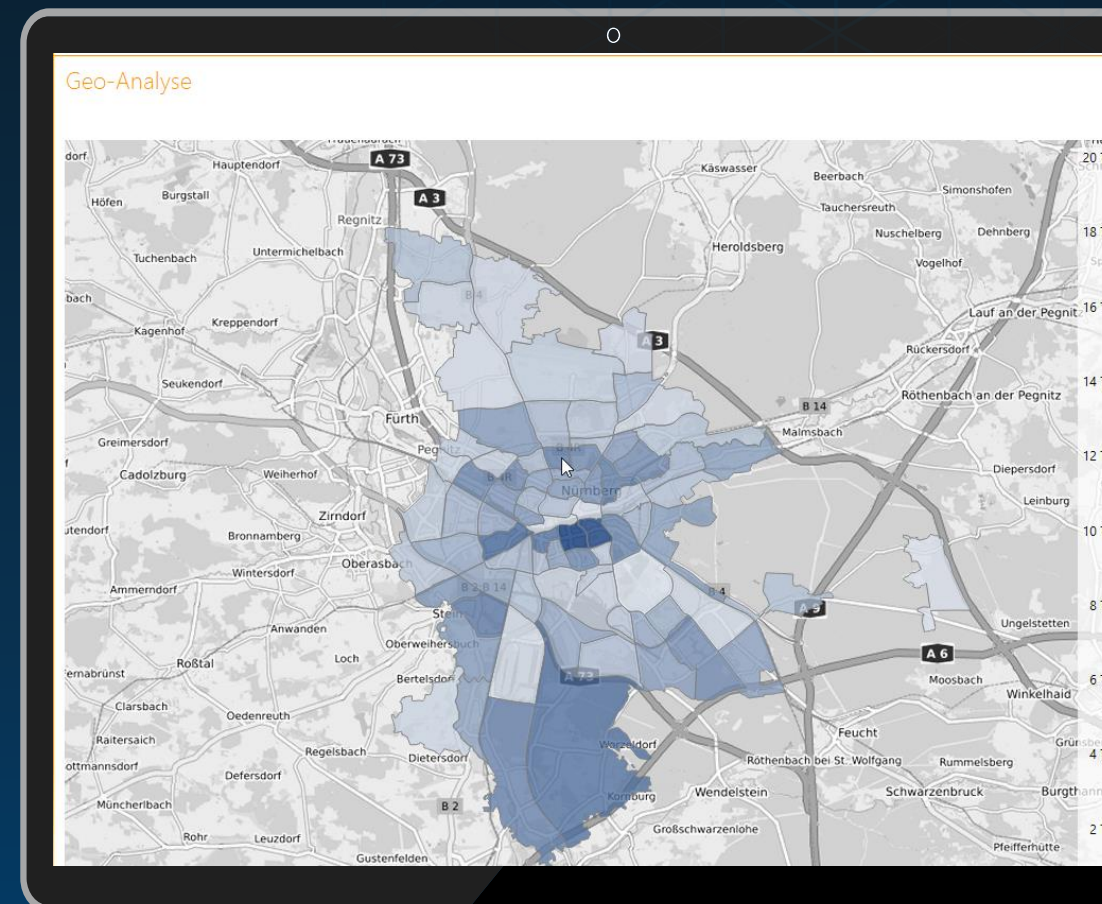
Daten: Bevölkerungsbestand Nürnberg



Datenquelle: Stadt Nürnberg



Art der Anwendung: Datenanalyse



Weitere Use Cases



<https://oc.bydata.de/using/usecases>

Machen wir Bayern #openbydata

“

Wir freuen uns über Daten,
Ideen und Austausch!



Bianca Sammer

Bianca.sammer@bydata.de

Web: oc.bydata.de

E-Mail: oc@bydata.de

Social Media: [@ocbydata](https://twitter.com/ocbydata)

Use Cases: [Use Cases](#)

Ein besseres Bayern durch Daten: Einfach, vertrauenswürdig, vernetzt.



open bydata
competence center

