

*Herzlich willkommen zu unserem Panel*

*„Smart City Index 2025 – Stand des Konzerns  
und ungenutzte Potenziale“*



» Der Smart City Index ist  
das Digitalranking der deutschen Großstädte.

Expertinnen und Experten des  
Bitkom haben dafür in

fünf Themenbereichen

13.529 Datenpunkte erfasst, überprüft und qualifiziert. «

## Was eine (Bitkom-) „Smart City“ auszeichnet



### Verwaltung

Interne Prozesse  
Payment  
Online-Terminvergabe  
OZG-Leistungen  
Bevölkerungsanliegen  
Website und Social Media  
Serviceportal  
Sonstige Projekte



### IT und Kommunikation

Breitband  
Glasfaser  
5G  
LPWAN  
Open-Data-Plattform  
Geodatenportal  
Smart City Daten  
Sonstige Projekte



### Energie und Umwelt

Intelligente Straßenbeleuchtung  
Energielösungen  
Umweltmonitoring  
Anteil E-Fahrzeuge  
Ladeinfrastruktur  
Emissionsarme Busse  
Sonstige Projekte



### Mobilität

Parken  
Smartes Verkehrsmanagement  
Smarter ÖPNV  
Sharing-Angebote  
Multimodalität  
Letzte-Meile-Logistik  
Sonstige Projekte



### Gesellschaft und Bildung

Digitalisierung von Schulen  
Digitalkompetenz  
Digital-Szene  
Lokaler Handel und Startup-Hubs  
FabLabs und Coworking  
Öffentlichkeitsbeteiligung  
Sonstige Projekte

## Was eine (Bitkom-) „Smart City“ auszeichnet

 <b>Verwaltung</b>	 <b>IT und Kommunikation</b>	 <b>Energie und Umwelt</b>	 <b>Mobilität</b>	 <b>Gesellschaft und Bildung</b>
<p>Interne Prozesse Payment Online-Terminvergabe OZG-Leistungen Bevölkerungsanliegen Website und Social Media Serviceportal Sonstige Projekte</p>	<p>Breitband Glasfaser 5G LPWAN Open-Data-Plattform Geodatenportal Smart City Daten Sonstige Projekte</p>	<p>Intelligente Straßenbeleuchtung Energielösungen Umweltmonitoring Anteil E-Fahrzeuge Ladeinfrastruktur Emissionsarme Busse Sonstige Projekte</p>	<p>Parken Smartes Verkehrsmanagement Smarter ÖPNV Sharing-Angebote Multimodalität Letzte-Meile-Logistik Sonstige Projekte</p>	<p>Digitalisierung von Schulen Digitalkompetenz Digital-Szene Lokaler Handel und Startup-Hubs FabLabs und Coworking Öffentlichkeitsbeteiligung Sonstige Projekte</p>



# Top-Platzierungen des Smart City Index 2025

Rang	Trend	Stadt	Gesamt	Verwaltung	IT und Kommunikation	Energie und Umwelt	Mobilität	Gesellschaft und Bildung
1	→ 0	München	90,2	93,8	92,6	68,5	100	96,2
2	→ 0	Hamburg	89,6	88,5	95,7	68,8	99,9	94,9
3	↗ +4	Stuttgart	88,0	89,4	87,3	84,1	91,6	87,9
4	↘ -1	Köln	87,9	94,8	82,7	76,5	97,8	88,0
5	↘ -1	Bochum	87,4	97,3	87,8	68,7	90,3	92,7
6	↑ +11	Düsseldorf	85,8	93,6	74,2	73,7	93,9	93,8
7	↑ +34	Hannover	85,8	90,9	87,4	78,9	90,5	81,0
8	↗ +1	Nürnberg	85,3	97,5	77,2	76,1	82,8	93,0
9	↑ +14	Leipzig	85,0	89,9	78,9	62,2	99,6	94,5
10	↗ +5	Heidelberg	84,7	97,0	83,6	76,8	79,4	86,7
.....								
28	↘ -4	Ingolstadt	78,5	77,2	83,8	86,6	69,3	75,7

Quelle: bitkom

# Top-Platzierungen des Smart City Index 2025

Rang	Trend	Stadt	Gesamt	Verwaltung	IT und Kommunikation	Energie und Umwelt	Mobilität	Gesellschaft und Bildung		
1	→ 0	München	90,2	93,8	92,6	68,5	100	96,2		
2	→ 0	Hamburg	89,6	88,5	95,7	68,8	99,9	94,9		
3	↗ +4	Stuttgart	88,0	89,4	87,3	84,1	91,6	87,9		
4	↘ -1	Köln	87,9	94,8	82,7	76,5	97,8	88,0		
5	↘ -1	Bochum	87,4	97,3	87,8	68,7	90,3	92,7		
6	↑ +11	Düsseldorf	85,8	93,6	74,2	73,7	93,9	93,8		
7	↑ +34	Hannover	85,8	90,9	87,4	78,9	90,5	81,0		
8	↗ +1	Nürnberg	85,3	97,5	77,2	37	18	20	93,0	6
9	↑ +14	Leipzig	85,0	89,9	78,9	62,2	99,6	94,5		
10	↗ +5	Heidelberg	84,7	97,0	83,6	76,8	79,4	86,7		
.....										
28	↘ -4	Ingolstadt	78,5	77,2	83,8	86,6	69,3	75,7		

Quelle: bitkom

# Nürnberg's Platzierungen im bitkom Index

— je länger die Leiste, desto ausbaufähiger —

Quelle: bitkom

■ Verwaltung 
 ■ IT und Kommunikation 
 ■ Energie und Umwelt 
 ■ Mobilität 
 ■ Gesellschaft (& Bildung) 
 ■ Gesamtbewertung

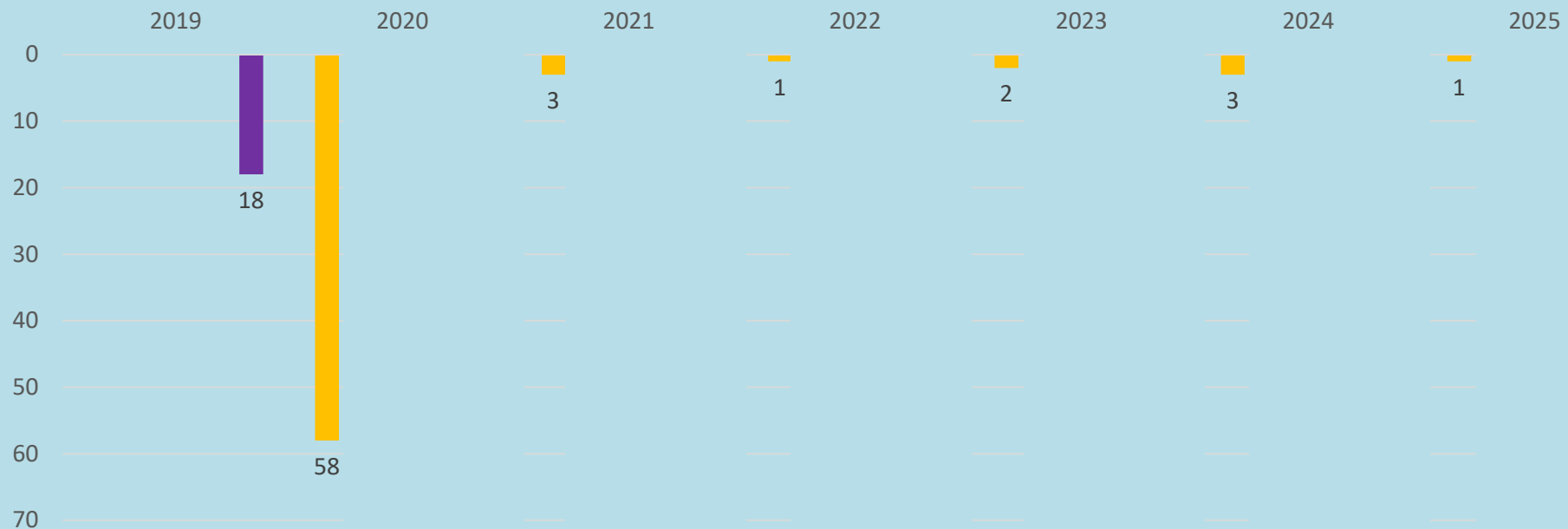
2019                      2020                      2021                      2022                      2023                      2024                      2025

0  
10  
20  
30  
40  
50  
60  
70

# Nürnberg's Platzierungen im bitkom Index

— je länger die Leiste, desto ausbaufähiger —

Verwaltung IT und Kommunikation Energie und Umwelt Mobilität Gesellschaft (& Bildung) Gesamtbewertung



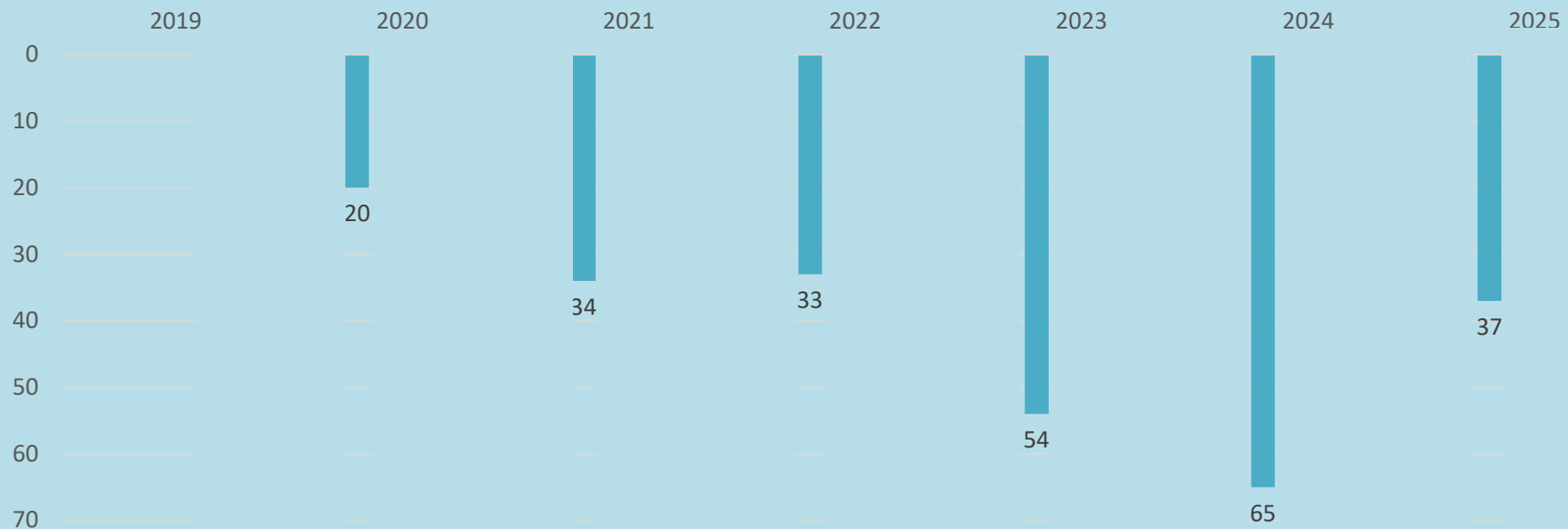


# Nürnberg's Platzierungen im bitkom Index

— je länger die Leiste, desto ausbaufähiger —

Quelle: bitkom

■ Verwaltung 
 ■ IT und Kommunikation 
 ■ Energie und Umwelt 
 ■ Mobilität 
 ■ Gesellschaft (& Bildung) 
 ■ Gesamtbewertung

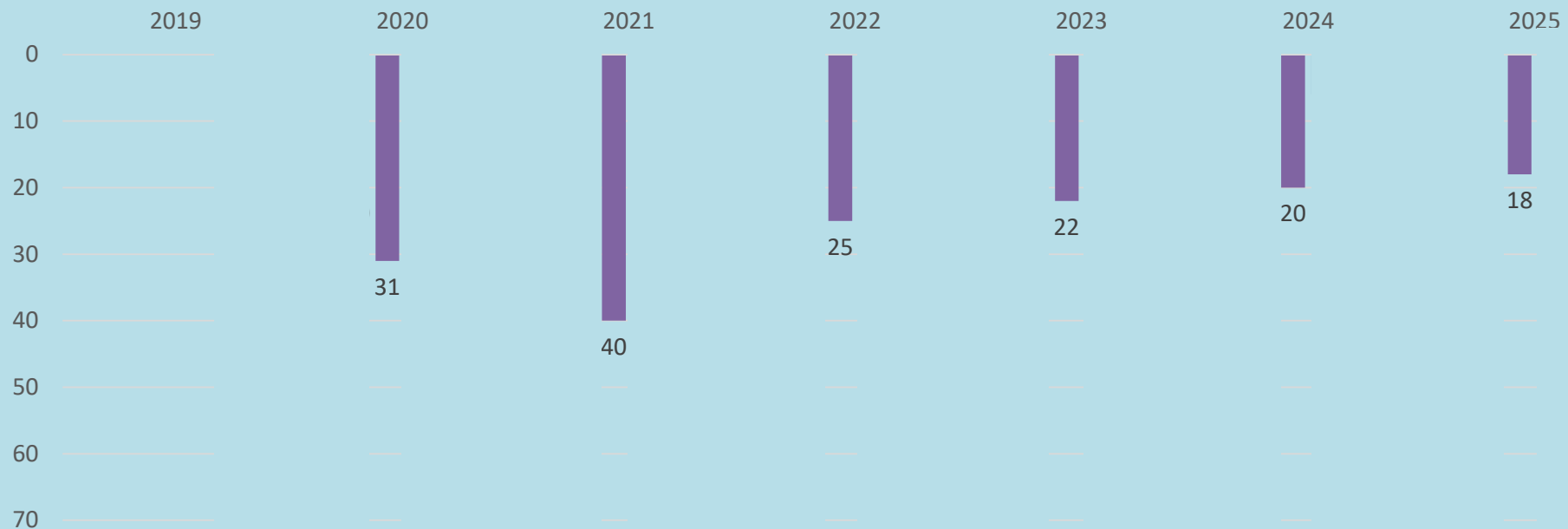


# Nürnberg's Platzierungen im bitkom Index

– je länger die Leiste, desto ausbaufähiger –

Quelle: bitkom

■ Verwaltung 
 ■ IT und Kommunikation 
 ■ Energie und Umwelt 
 ■ Mobilität 
 ■ Gesellschaft (& Bildung) 
 ■ Gesamtbewertung

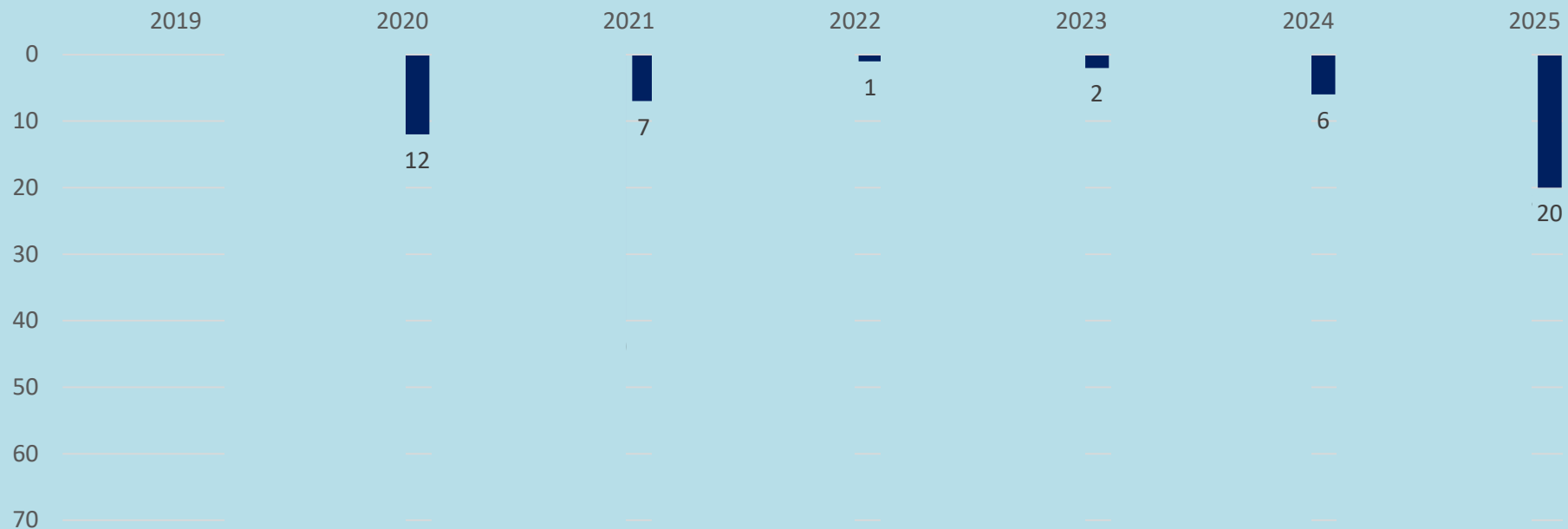


# Nürnberg's Platzierungen im bitkom Index

– je länger die Leiste, desto ausbaufähiger –

Quelle: bitkom

■ Verwaltung 
 ■ IT und Kommunikation 
 ■ Energie und Umwelt 
 ■ Mobilität 
 ■ Gesellschaft (& Bildung) 
 ■ Gesamtbewertung

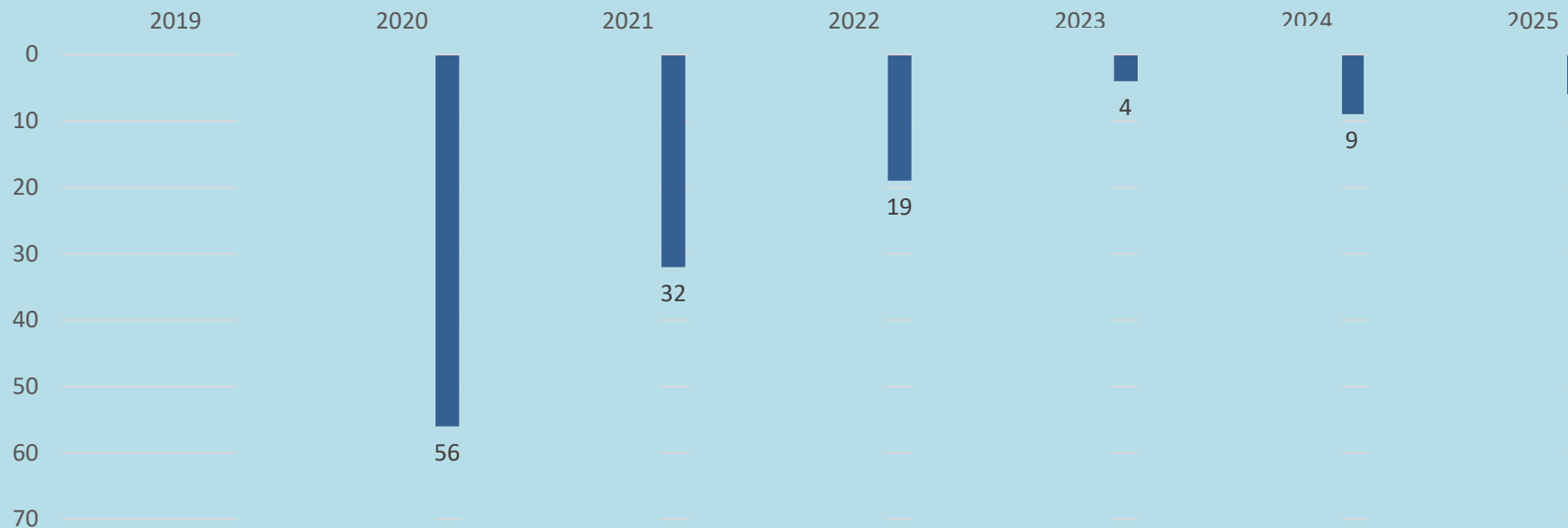


# Nürnberg's Platzierungen im bitkom Index

— je länger die Leiste, desto ausbaufähiger —

Quelle: bitkom

Verwaltung IT und Kommunikation Energie und Umwelt Mobilität Gesellschaft (& Bildung) Gesamtbewertung

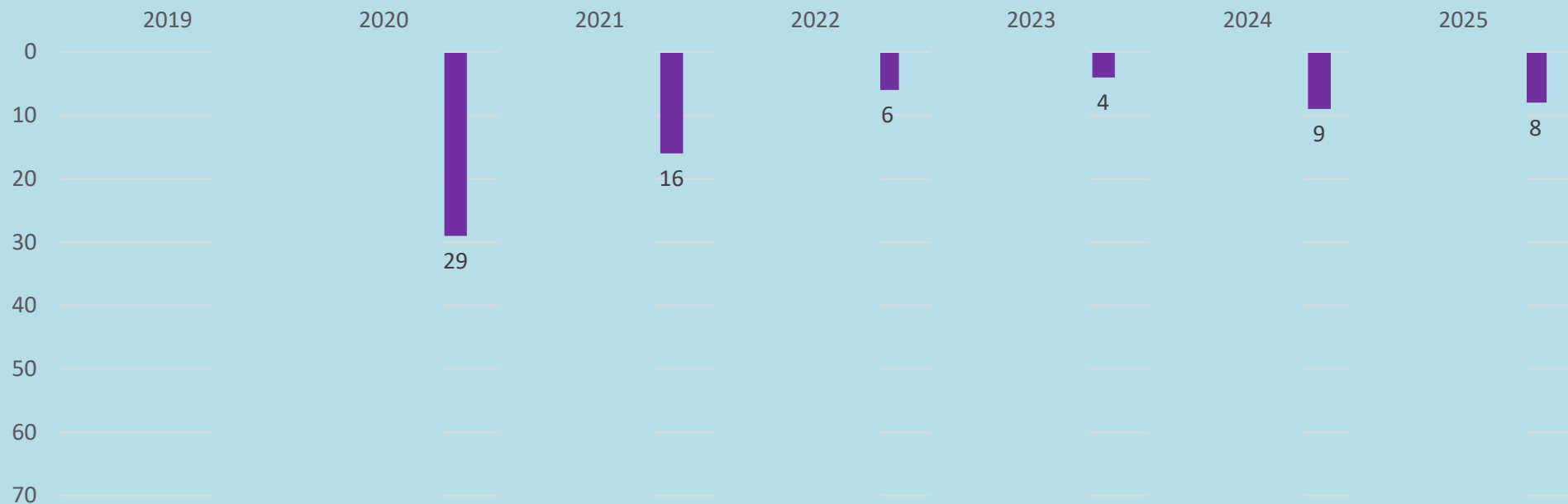


# Nürnberg's Platzierungen im bitkom Index

— je länger die Leiste, desto ausbaufähiger —

Quelle: bitkom

Verwaltung IT und Kommunikation Energie und Umwelt Mobilität Gesellschaft (& Bildung) Gesamtbewertung



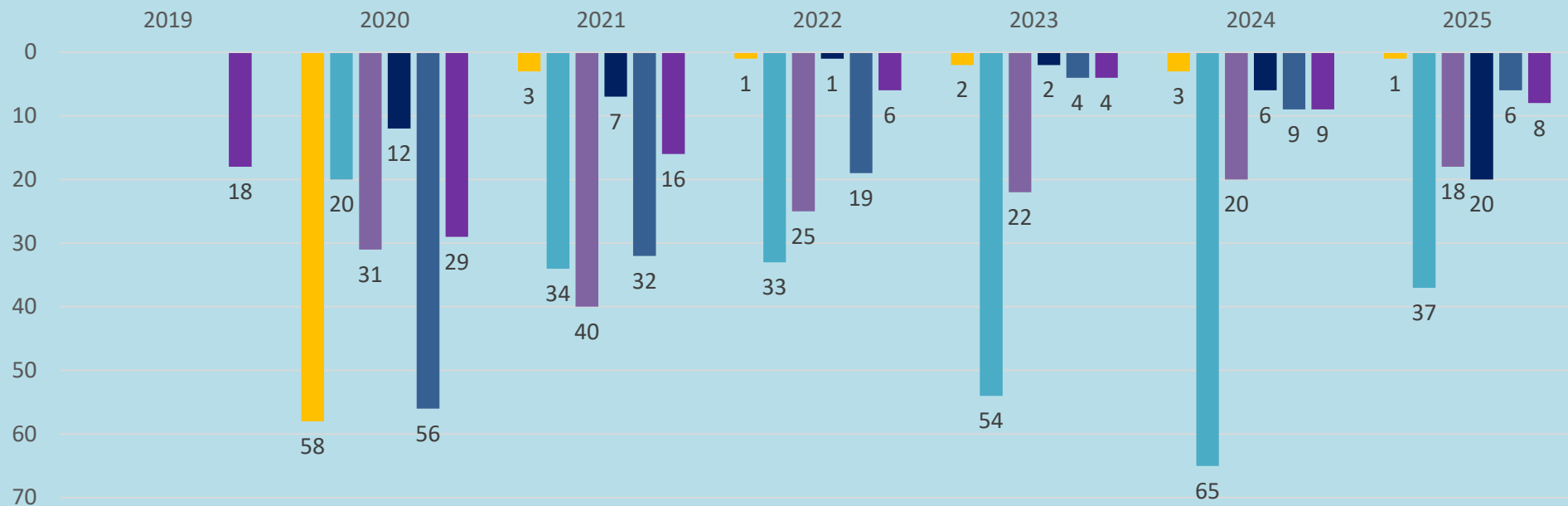


# Nürnberg's Platzierungen im bitkom Index

— je länger die Leiste, desto ausbaufähiger —

Quelle: bitkom

Verwaltung IT und Kommunikation Energie und Umwelt Mobilität Gesellschaft (& Bildung) Gesamtbewertung



***Verwaltung***

***Energie &  
Umwelt***

***IT &  
Kommunikation***

***Mobilität***

***Gesellschaft &  
Bildung***



Quelle: bitkom

## Verwaltung

Intelligente Straßenbeleuchtung	Energielösungen	Umweltmonitoring	Anteil E-Fahrzeuge	Ladeinfrastruktur	Emissionsarme Busse
75	59,4	100	58,5	62,4	94,2

## Energie & Umwelt

Interne Prozesse	Payment	Online-Terminvergabe	OZG-Leistungen	Webseite & Social Media	Bevölkerungsanliegen	Serviceportal
100	100	100	94,4	86,8	100	100

## IT & Kommunikation

Breitband	Glasfaser	5 G	LPWAN	Open Data Portal	Geoportal	Smart City Daten
90,2	34,4	100	79,2	90	55,6	83,3

## Mobilität

Parken	Smartes Verkehrsmanagement	Smarter ÖPNV	Sharing Angebote	Multi-modalität	Letzte Meile Logistik
100	100	100	59,4	87,5	45

## Gesellschaft & Bildung

Digitalisierung von Schulen	Digitalkompetenz	Digital-Szene	Lokaler Handel & Start-up-Hubs	FabLabs und Coworking	Öffentlichkeitsbeteiligung
100	100	100	100	61,6	94,1



Quelle: bitkom

## Verwaltung

Intelligente Straßenbeleuchtung	Energielösungen	Umweltmonitoring	Anteil E-Fahrzeuge	Ladeinfrastruktur	Emissionsarme Busse
75	59,4	100	58,5	62,4	94,2

## Energie & Umwelt

Interne Prozesse	Payment	Online-Terminvergabe	OZG-Leistungen	Webseite & Social Media	Bevölkerungsanliegen	Serviceportal
100	100	100	94,4	86,8	100	100

## IT & Kommunikation

Breitband	Glasfaser	5 G	LPWAN	Open Data Portal	Geoportal	Smart City Daten
90,2	34,4	100	79,2	90	55,6	83,3

## Mobilität

Parken	Smartes Verkehrsmanagement	Smarter ÖPNV	Sharing Angebote	Multi-modalität	Letzte Meile Logistik
100	100	100	59,4	87,5	45

## Gesellschaft & Bildung

Digitalisierung von Schulen	Digitalkompetenz	Digital-Szene	Lokaler Handel & Start-up-Hubs	FabLabs und Coworking	Öffentlichkeitsbeteiligung
100	100	100	100	61,6	94,1



Quelle: bitkom

## Verwaltung

Intelligente Straßenbeleuchtung	Energielösungen	Umweltmonitoring	Anteil E-Fahrzeuge	Ladeinfrastruktur	Emissionsarme Busse
75	59,4	100	58,5	62,4	94,2

## Energie & Umwelt

Interne Prozesse	Payment	Online-Terminvergabe	OZG-Leistungen	Webseite & Social Media	Bevölkerungsanliegen	Serviceportal
100	100	100	94,4	86,8	100	100

## IT & Kommunikation

Breitband	Glasfaser	5 G	LPWAN	Open Data Portal	Geoportal	Smart City Daten
90,2	34,4	100	79,2	90	55,6	83,3

## Mobilität

Parken	Smartes Verkehrsmanagement	Smarter ÖPNV	Sharing Angebote	Multi-modalität	Letzte Meile Logistik
100	100	100	59,4	87,5	45

## Gesellschaft & Bildung

Digitalisierung von Schulen	Digitalkompetenz	Digital-Szene	Lokaler Handel & Start-up-Hubs	FabLabs und Coworking	Öffentlichkeitsbeteiligung
100	100	100	100	61,6	94,1





Quelle: bitkom

## Verwaltung

Intelligente Straßenbeleuchtung	Energielösungen	Umweltmonitoring	Anteil E-Fahrzeuge	Ladeinfrastruktur	Emissionsarme Busse
75	59,4	100	58,5	62,4	94,2

## Energie & Umwelt

Interne Prozesse	Payment	Online-Terminvergabe	OZG-Leistungen	Webseite & Social Media	Bevölkerungsanliegen	Serviceportal
100	100	100	94,4	86,8	100	100

## IT & Kommunikation

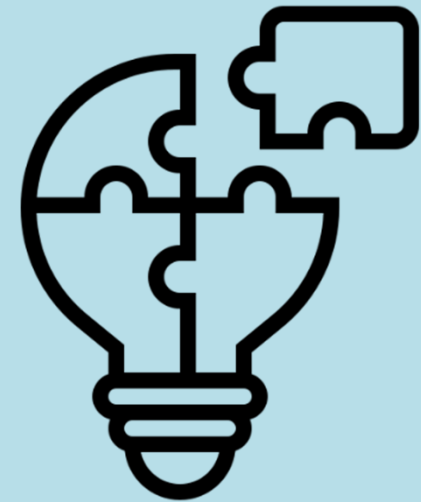
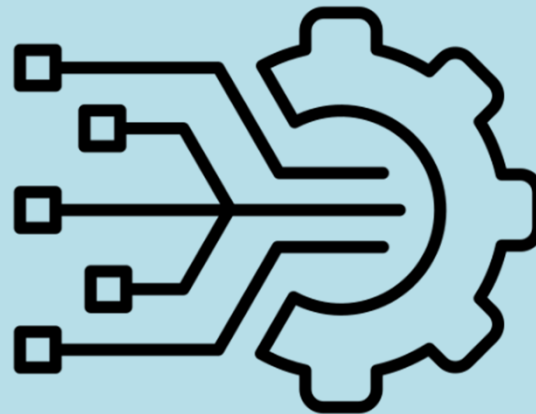
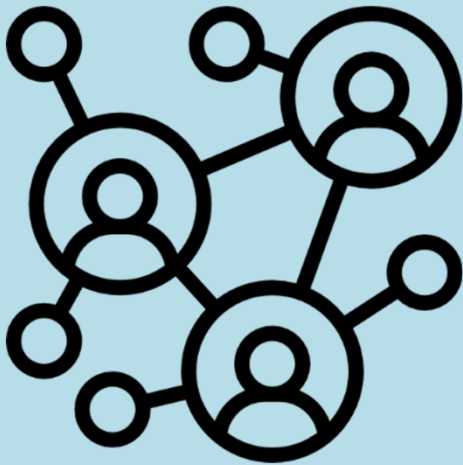
Breitband	Glasfaser	5 G	LPWAN	Open Data Portal	Geoportal	Smart City Daten
90,2	34,4	100	79,2	90	55,6	83,3

## Mobilität

Parken	Smartes Verkehrsmanagement	Smarter ÖPNV	Sharing Angebote	Multi-modalität	Letzte Meile Logistik
100	100	100	59,4	87,5	45

## Gesellschaft & Bildung

Digitalisierung von Schulen	Digitalkompetenz	Digital-Szene	Lokaler Handel & Start-up-Hubs	FabLabs und Coworking	Öffentlichkeitsbeteiligung
100	100	100	100	61,6	94,1



## Jetzt packen wir's zusammen an und heben unser gemeinsames Potenzial

- nicht für Awards, sondern für **Mehrwert**  
für Mitarbeitende, Bürgerinnen und Bürger,  
Wirtschaft, Verbände, ...

Wirtschaft, Verbände, ...

# Herzlichen Dank



Silke Abel  
*DiP/SKS*

Michael Summerer  
*DiP/PrO-1 Projektmanagement*