

# Roadmap zur Digitalisierung

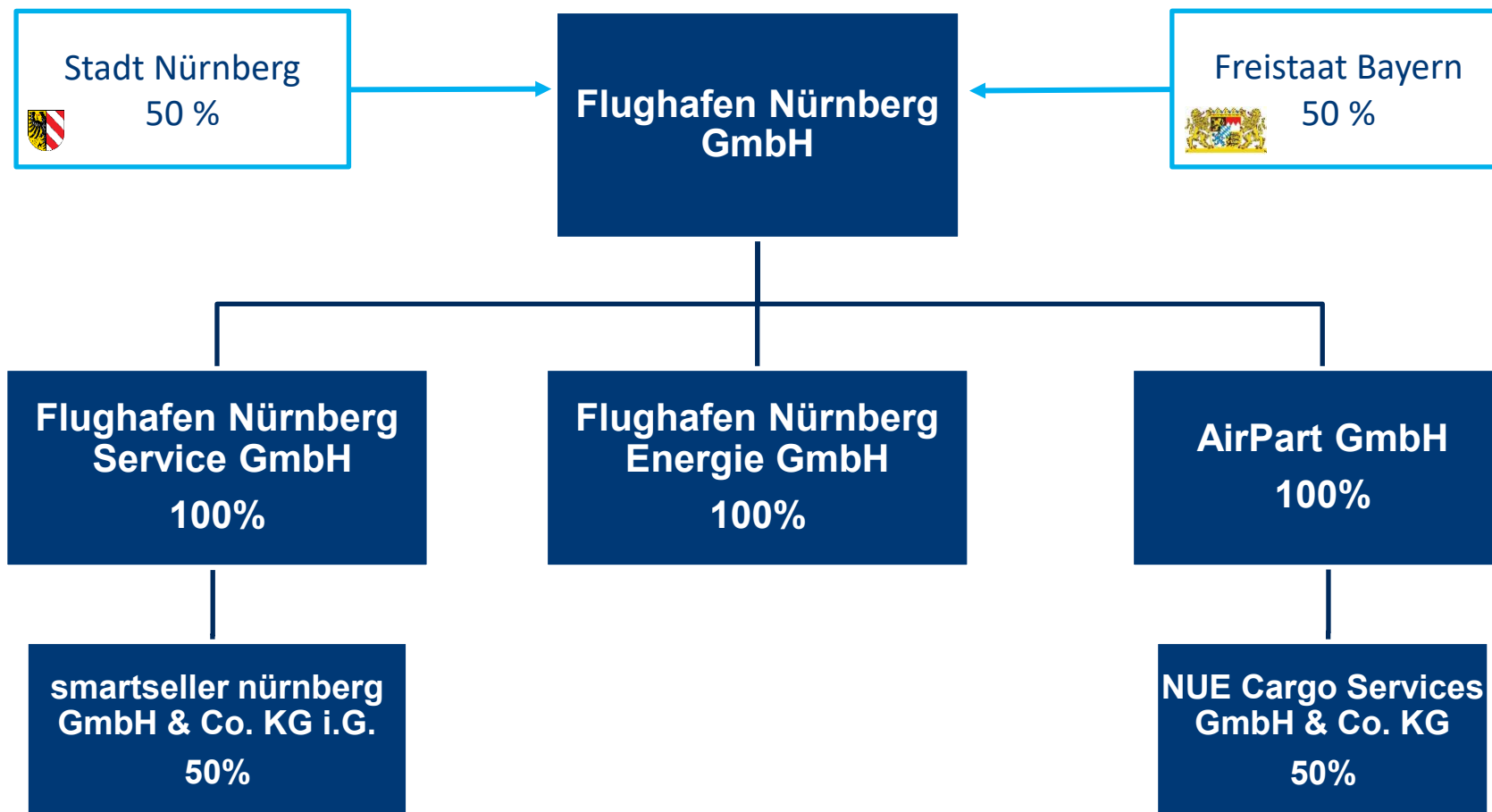
## 4 Beispiele

Klaus Dotzauer  
CFO Flughafen Nürnberg GmbH



ENTSPANNT  
ABHEBEN.

## Flughafen Nürnberg GmbH - Beteiligungsverhältnisse



# Agenda

- 1. Digitaler Zwilling zur Erreichung der Klimaziele**
2. Digitaler Vertrieb von Parkflächen
3. Integrierte, KI-unterstützte Konzernplanung
4. 3-D Terminalrundgang

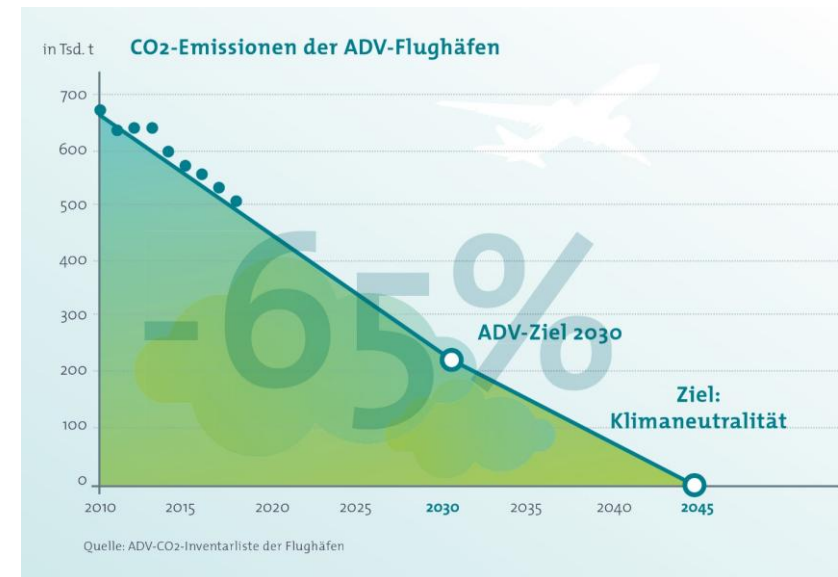
# Digitaler Zwilling zur Erreichung der Klimaziele

## Beschluss ADV Präsidiums- und GF-Konferenz 2021

Die Flughäfen haben im September 2021 folgenden Beschluss gefasst:

- bis 2030 Reduktion des CO<sub>2</sub>-Ausstosses um 65%
- bis 2045 klimaneutraler Flughafenbetrieb → sog. Fit for 55 Programm (nach Standards ACI-Airport Carbon Accreditation)

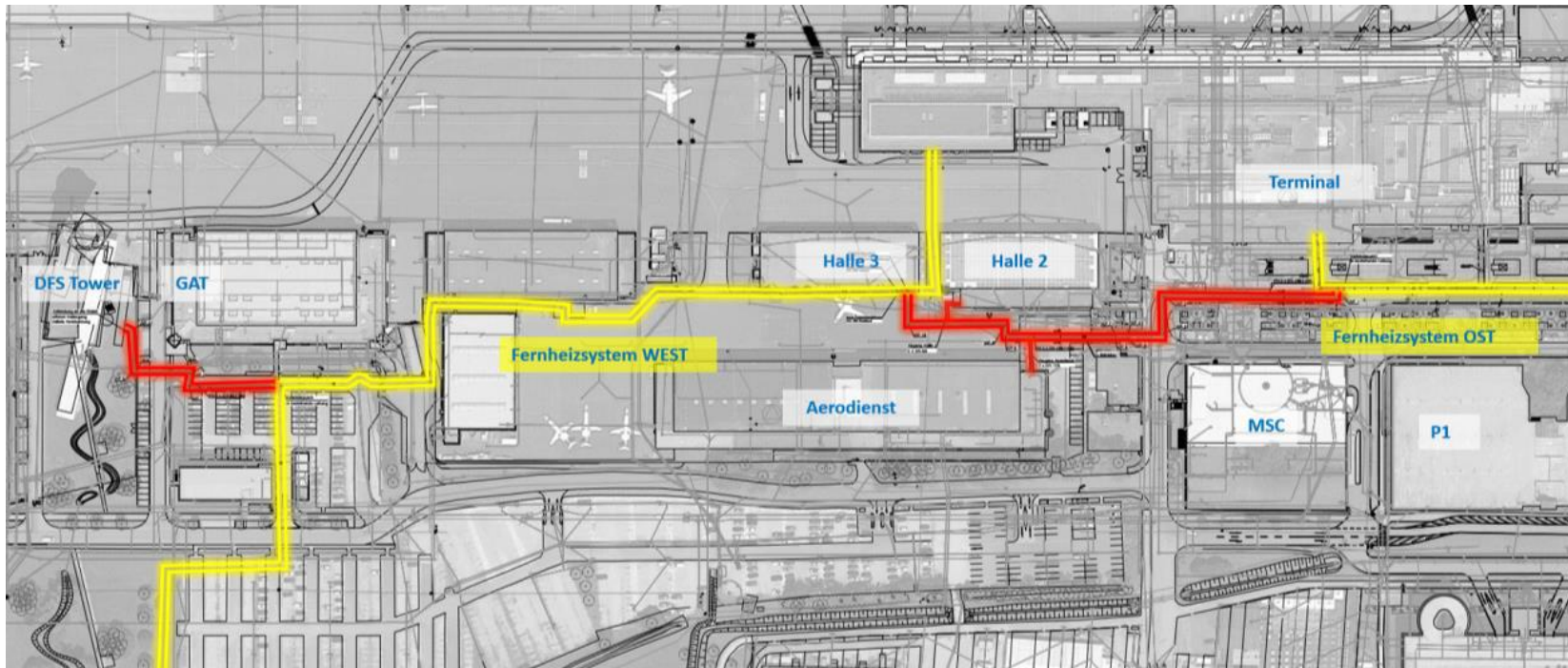
Die Betrachtung über alle Flughäfen zeigt: Diese Ziele sind erreichbar!



# Digitaler Zwilling zur Erreichung der Klimaziele - Ergebnis 2021

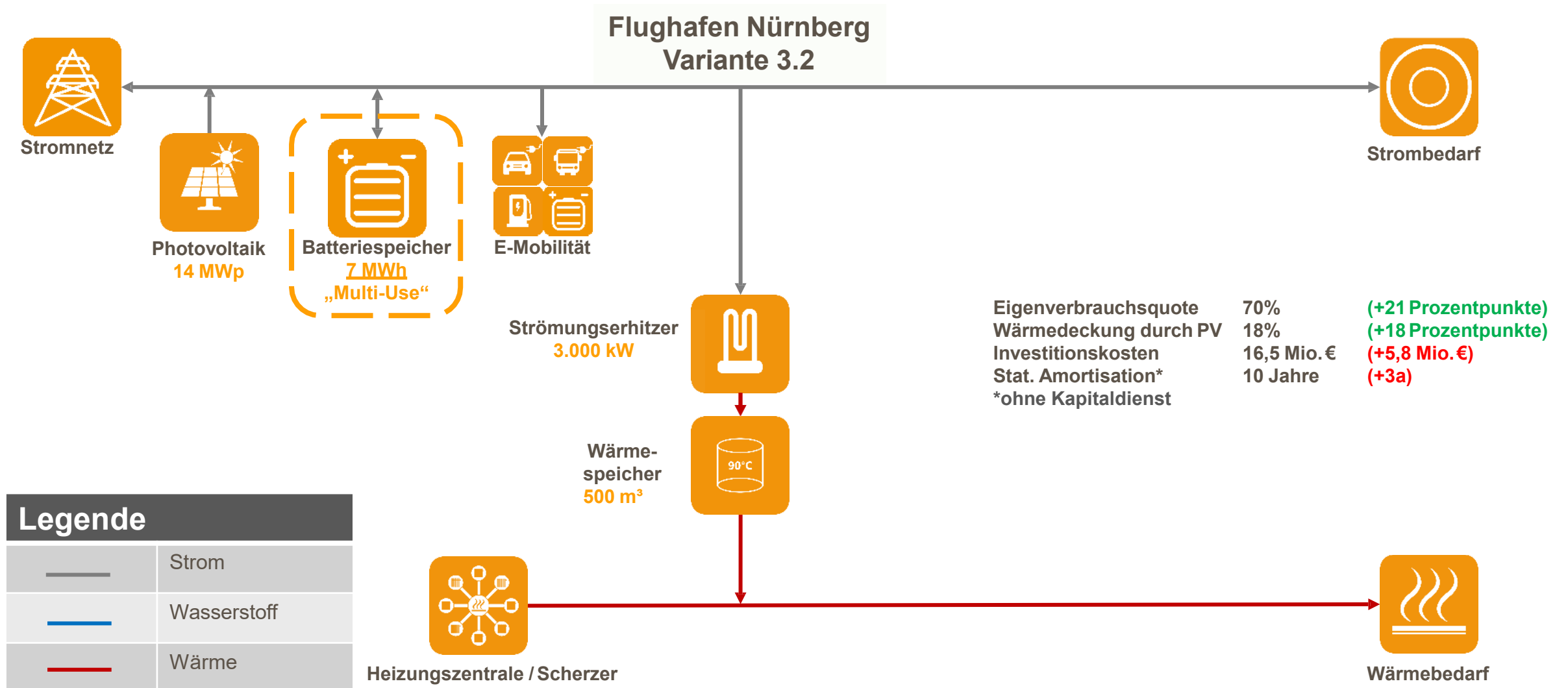
## Verbindung Wärmenetze Ost- West

- Erhöhung des Wärmebezugs aus der Hackschnitzelheizung Scherzer
- Effekt: Einsparung etwa 50 % des heutigen Gasbezugs, Reduzierung der CO<sub>2</sub>-Last um rd. 470 t/a.



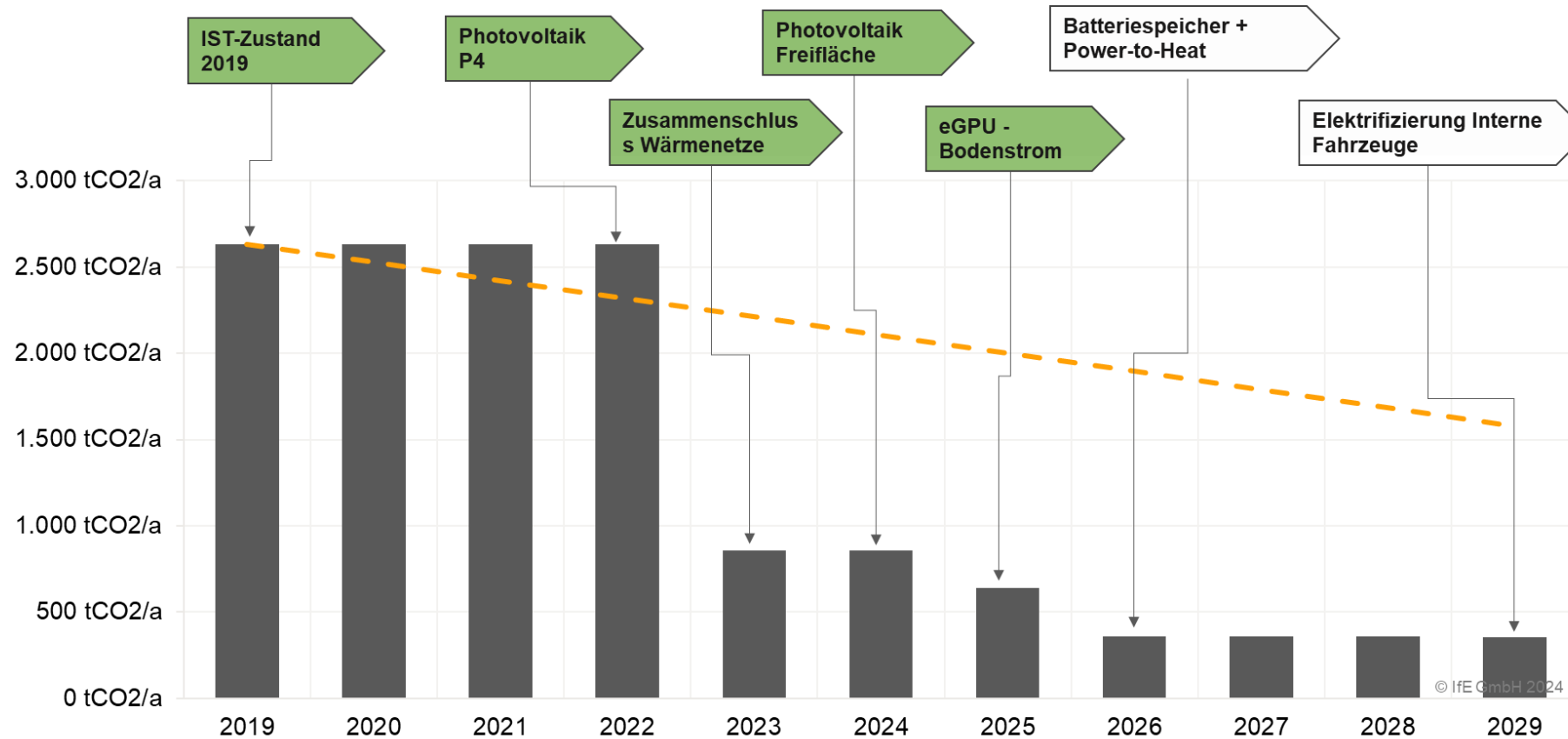


# Digitaler Zwilling – Ergebnis Überarbeitung 2023



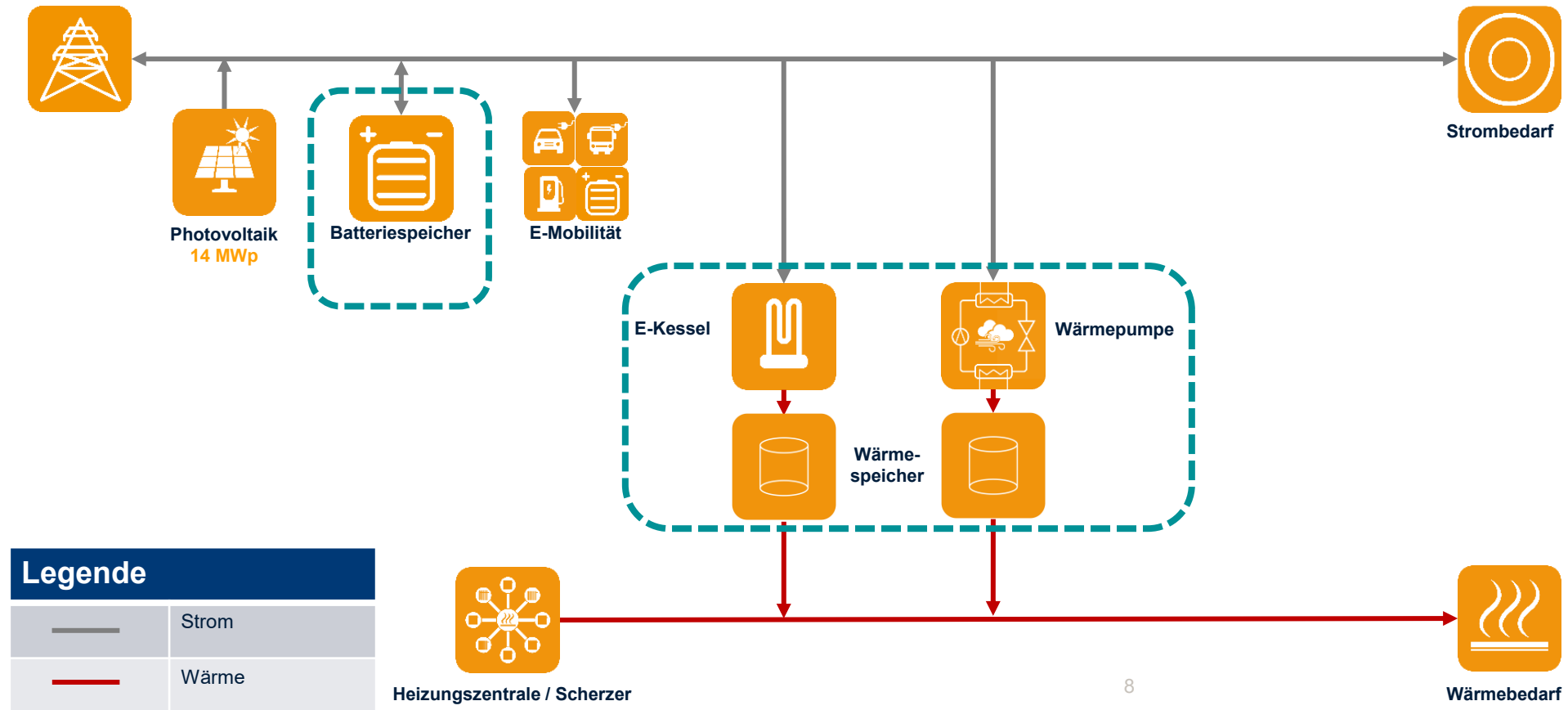
# Digitaler Zwilling – Ergebnis Überarbeitung 2024

## Roadmap des Transformationskonzeptes



# Wo wollen wir hin?

## Überarbeitung Roadmap 2025





## PV- Freiflächenanlage Nord

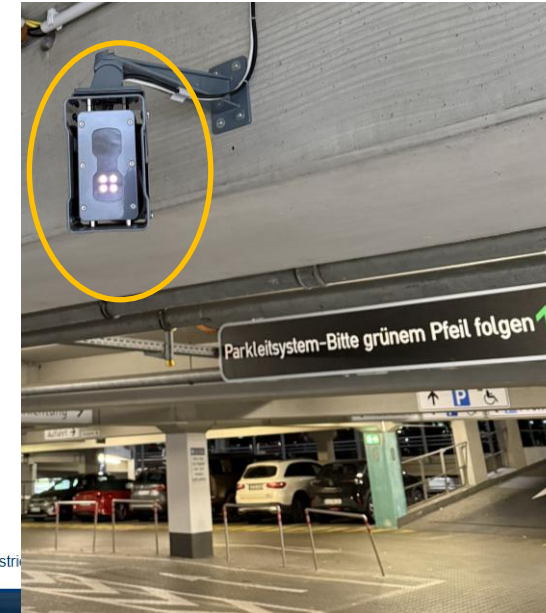
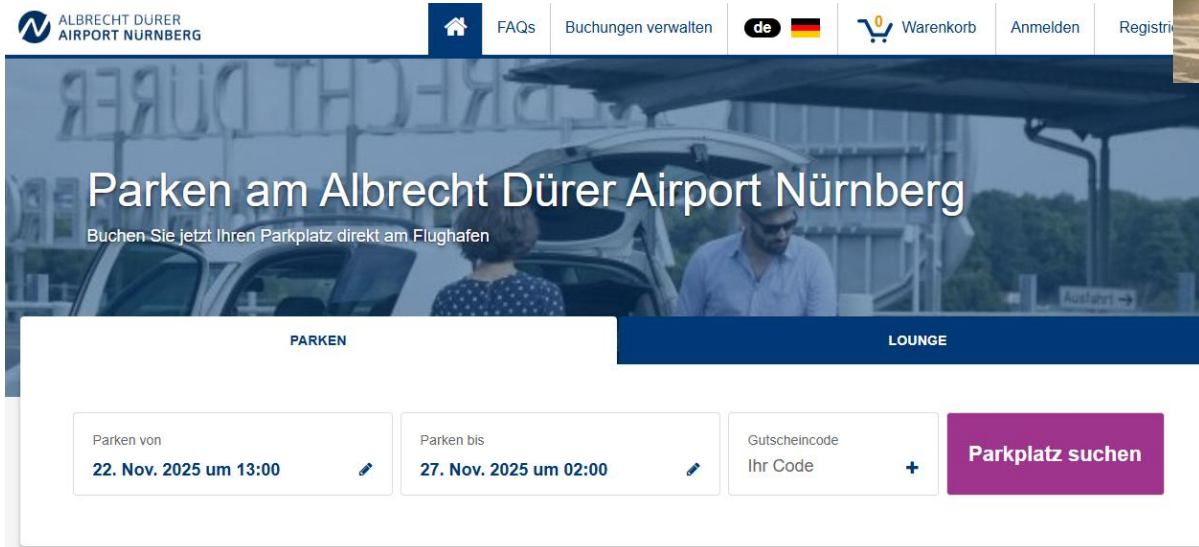


# Agenda

1. Digitaler Zwilling zur Erreichung der Klimaziele
- 2. Digitaler Vertrieb von Parkflächen**
3. Integrierte, KI-unterstützte Konzernplanung
4. 3-D Terminalrundgang

## Digitaler Vertrieb von Parkflächen

- Über 80% der Kunden buchen online
- Sofortige Online-Bezahlung
- Ticketlose Ein-/Ausfahrt durch Kennzeichenerkennung
- Nachzahlung bei Parkdauerüberschreitung per Kennzeicheneingabe



## Digitaler Vertrieb von Parkflächen

- Aufteilung der Stellplatzkapazitäten (Online, Schranke, Dauerparker)

| Start Datum | Ende Datum | Mo   | Di   | Mi   | Do   | Fr   | Sat  | So   |
|-------------|------------|------|------|------|------|------|------|------|
| 2020-01-01  | 2022-08-31 | 2500 | 2500 | 2500 | 2500 | 2500 | 2500 | 2500 |

- Ermittlung der Belegungszahlen (Auslastung in %)

| Sonntag                       | Montag                       | Dienstag                      | Mittwoch                      | Donnerstag                    | Freitag                       | Samstag                     |
|-------------------------------|------------------------------|-------------------------------|-------------------------------|-------------------------------|-------------------------------|-----------------------------|
| 26                            | 27                           | 28                            | 29                            | 30                            | 31                            | 1                           |
| 87%<br>Min: 255<br>Max: 387   | 80%<br>Min: 386<br>Max: 443  | 78%<br>Min: 426<br>Max: 457   | 77%<br>Min: 438<br>Max: 455   | 78%<br>Min: 423<br>Max: 467   | 80%<br>Min: 386<br>Max: 437   | 90%<br>Min: 199<br>Max: 279 |
| 2                             | 3                            | 4                             | 5                             | 6                             | 7                             | 8                           |
| 80%<br>Min: 396<br>Max: 590   | 69%<br>Min: 590<br>Max: 654  | 67%<br>Min: 640<br>Max: 693   | 65%<br>Min: 665<br>Max: 701   | 67%<br>Min: 636<br>Max: 698   | 72%<br>Min: 546<br>Max: 641   | 81%<br>Min: 373<br>Max: 408 |
| 9                             | 10                           | 11                            | 12                            | 13                            | 14                            | 15                          |
| 73%<br>Min: 515<br>Max: 637   | 68%<br>Min: 608<br>Max: 697  | 65%<br>Min: 676<br>Max: 736   | 64%<br>Min: 701<br>Max: 752   | 63%<br>Min: 711<br>Max: 771   | 63%<br>Min: 719<br>Max: 793   | 73%<br>Min: 516<br>Max: 565 |
| 16                            | 17                           | 18                            | 19                            | 20                            | 21                            | 22                          |
| 55%<br>Min: 859<br>Max: 933   | 51%<br>Min: 933<br>Max: 1016 | 47%<br>Min: 1016<br>Max: 1047 | 46%<br>Min: 1042<br>Max: 1088 | 45%<br>Min: 1050<br>Max: 1093 | 43%<br>Min: 1084<br>Max: 1128 | 59%<br>Min: 783<br>Max: 859 |
| 23                            | 24                           | 25                            | 26                            | 27                            | 28                            | 29                          |
| 40%<br>Min: 1158<br>Max: 1251 | 1                            | 2                             | 3                             | 4                             | 5                             | 6                           |



## Digitaler Vertrieb von Parkflächen

- Jahresplanung mit 5 unterschiedlichen Saisonzeiten und einem jeweiligen Basistarif
- Plan wird jährlich auf Basis der Erfahrungen aus den Vorjahren und dem aktuellen Ferienkalender angepasst

| Januar 2026 |    |    |    |    |    |    | Februar 2026 |    |    |    |    |    |    | März 2026 |    |    |    |    |    |    |
|-------------|----|----|----|----|----|----|--------------|----|----|----|----|----|----|-----------|----|----|----|----|----|----|
| So          | Mo | Di | Mi | Do | Fr | Sa | So           | Mo | Di | Mi | Do | Fr | Sa | So        | Mo | Di | Mi | Do | Fr | Sa |
| 28          | 29 | 30 | 31 | 1  | 2  | 3  | 25           | 26 | 27 | 28 | 29 | 30 | 31 | 22        | 23 | 24 | 25 | 26 | 27 | 28 |
| 4           | 5  | 6  | 7  | 8  | 9  | 10 | 1            | 2  | 3  | 4  | 5  | 6  | 7  | 1         | 2  | 3  | 4  | 5  | 6  | 7  |
| 11          | 12 | 13 | 14 | 15 | 16 | 17 | 8            | 9  | 10 | 11 | 12 | 13 | 14 | 8         | 9  | 10 | 11 | 12 | 13 | 14 |
| 18          | 19 | 20 | 21 | 22 | 23 | 24 | 15           | 16 | 17 | 18 | 19 | 20 | 21 | 15        | 16 | 17 | 18 | 19 | 20 | 21 |
| 25          | 26 | 27 | 28 | 29 | 30 | 31 | 22           | 23 | 24 | 25 | 26 | 27 | 28 | 22        | 23 | 24 | 25 | 26 | 27 | 28 |
| 1           | 2  | 3  | 4  | 5  | 6  | 7  | 1            | 2  | 3  | 4  | 5  | 6  | 7  | 29        | 30 | 31 | 1  | 2  | 3  | 4  |

- Festlegung von 7 Auslastungsstufen
- Automatisierter Zuschlag auf Basistarif je nach erreichter Auslastungsstufe

## Digitaler Vertrieb von Parkflächen

- Anzeige der Produkte mit freien Kapazitäten
- Tarifiermittlung auf Basis der ausgewählten Saisonzeit und der aktuellen Auslastung
- Anzeige der Ersparnis gegenüber Schrankentarif (ohne Buchung)

|  ParkenPLUS                           |  Parkhaus 2                           |  Parkhaus 3                           |
|--|--|--|
| ParkenPLUS   | P2 - Standard  | P3 - Standard  |
| <div>1 Min</div> <div> Fußweg</div> | <div>3 Min</div> <div> Fußweg</div> | <div>4 Min</div> <div> Fußweg</div> |
| <div>(Sonst 140,00 €)</div> <div>114,00 €</div> <div>19% sparen</div>  | <div>(Sonst 106,00 €)</div> <div>88,00 €</div> <div>17% sparen</div>   | <div>(Sonst 97,00 €)</div> <div>79,00 €</div> <div>19% sparen</div>  |
| Buchen   | Buchen   | Buchen   |

# Agenda

1. Digitaler Zwilling zur Erreichung der Klimaziele
2. Digitaler Vertrieb von Parkflächen
- 3. Integrierte, KI-unterstützte Konzernplanung**
4. 3-D Terminalrundgang



# Integrierte KI-unterstützte Konzernplanung

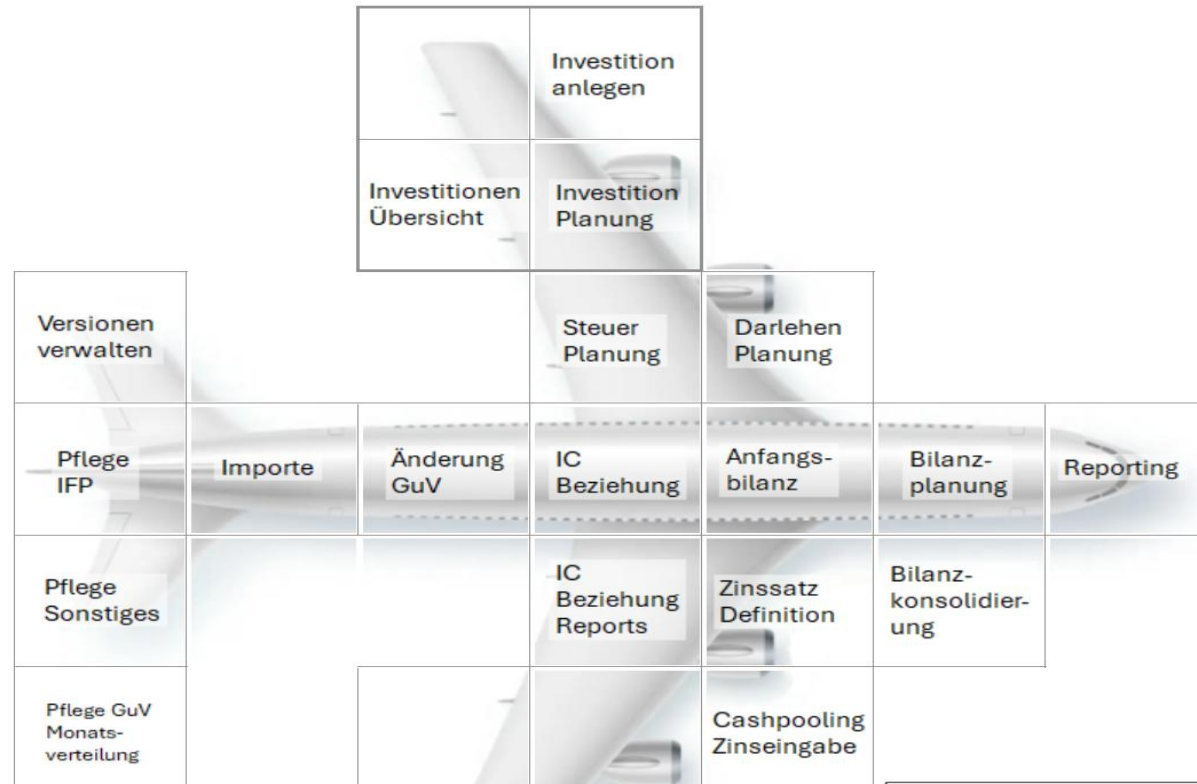
Einführung eines Tools zur 10 Jahres Finanzplanung

UNIT4 FP&A

Start (One Client) ×

ALBRECHT DÜRER  
AIRPORT NÜRNBERG

Integrierte Finanzplanung



# Integrierte KI-unterstützte Konzernplanung

UNIT4 FP&A

Start (One Client) x

ALBRECHT DÜRER  
AIRPORT NÜRNBERG

## Integrierte Finanzplanung



# Agenda

1. Digitaler Zwilling zur Erreichung der Klimaziele
2. Digitaler Vertrieb von Parkflächen
3. Integrierte, KI-unterstützte Konzernplanung
4. **3-D Terminalrundgang**

Vielen Dank für die Aufmerksamkeit