

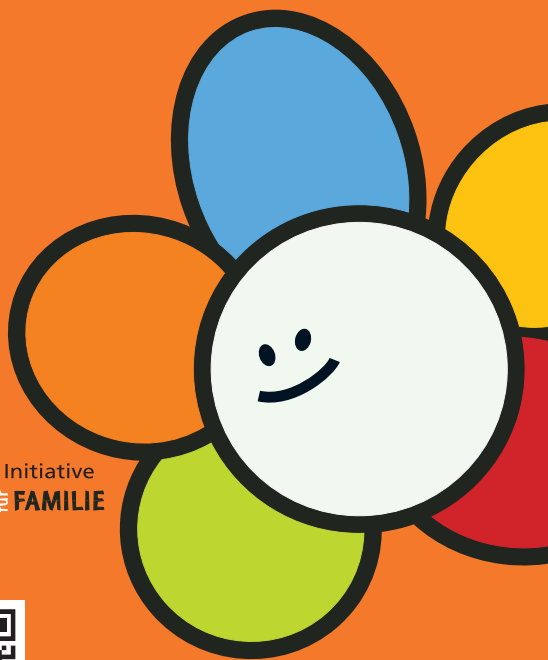
Jugendamt

NÜRNBERG

# Die familien- freundliche Schule

Erziehungs- und Bildungspartnerschaft in Nürnberg

[www.familienfreundliche-schule.nuernberg.de](http://www.familienfreundliche-schule.nuernberg.de)



seit 2004 eine Initiative  
im **BÜNDNIS für FAMILIE**



## Was ist das Ziel des Programms?

Das Programm **Die familienfreundliche Schule** stärkt durch eine gelingende Erziehungs- und Bildungspartnerschaft von Eltern, Schule, Jugendhilfe und Kooperationspartnern die Chancen aller Kinder auf Bildung und Teilhabe an der Gesellschaft. Denn: **Gemeinsam geht es besser!**

## Welches sind die Grundgedanken einer familienfreundlichen Schule?

- Die Schule ist Lern-, Lebens- und Erfahrungsraum und öffnet sich nach innen und außen.
- Es wird eine Kultur des Miteinanders gelebt, die von Respekt und Wertschätzung geprägt ist.
- Den Eltern werden Möglichkeiten der Teilhabe und Mitwirkung am Schulleben eröffnet.
- Die Familien erhalten Unterstützung durch gut verankerte Erziehungs-, Bildungs- und Beratungsangebote.
- Die pädagogischen Mitarbeiter/-innen bilden sich im Sinne der Qualitätsstandards fort.

## Wie wird das Programm umgesetzt?

Mitglieder sind circa 30 Nürnberger Schulen (Grund-, Mittel- und Förderschulen).

Diese Mitgliedsschulen wählen ihre Schwerpunkte selbst und erhalten bei der Konzeption und Umsetzung der Erziehungs- und Bildungspartnerschaft eine individuell auf die Schule zugeschnittene Unterstützung durch die Koordinationsstelle familienfreundliche Schule.

## Wo gibt es weitere Informationen?

[www.familienfreundliche-schule.nuernberg.de](http://www.familienfreundliche-schule.nuernberg.de)

Stadt Nürnberg

Amt für Kinder, Jugendliche und Familien – Jugendamt

Koordinationsstelle familienfreundliche Schule

im Bündnis für Familie

Telefon 09 11 / 2 31-73 52, [ffs@stadt.nuernberg.de](mailto:ffs@stadt.nuernberg.de)

In Kooperation mit dem Staatlichen Schulamt  
in der Stadt Nürnberg