

„Rusça Konuşan ve Türkiye’den Göç eden İnsanlar için Göç ve Sağlık Koordinasyon Yeri“

Nürnberg Belediyesi Sağlık Müdürlüğü, Göç ve İlticacılar için Federal Daire tarafından teşvik edilen ve Yabancılar Meclisi tarafından desteklenen „Göç ve Sağlık Koordinasyon Yeri“ projesini Aralık 2009’a kadar yürütmektedir.

Bu projenin hedefi olan grup, çoğunlukla Rus dilini konuşan ve Türkiye’den göç eden insanlar arasında bulunmaktadır.

Projenin ana hedefi ise, bilgi dağıtımındaki boşlukları ve Alman Sağlık sisteminden faydalanmada özellikle Rusça ve Türkçe konuşan vatandaşlarımızın karşılaştıkları engelleri ortaya çıkartmak ve gerekli olan durumlarda problemlerin çözümlerini aramaktır. Bu gaye için Koordinasyon Yeri „Göç ve Sağlık“ sahalarında faaliyet gösteren kuruluş ve organizasyonlar ile kooperasyon içinde bulunmaktadır.

Koordinasyon yerinde ana lisanlı sosyal ve pedagojik sahalardan iki görevimiz çalışmaktadır.

İRTİBAT YERİ:

Ayrıntılı bilgiler için

Ev doktorunuza veya Sağlık Sigortanıza başvurabilirsiniz.

Ayrıca:

Unabhängige Patientenberatung
Deutschland-UPD Beratungsstelle Nürnberg
Leipziger Platz 17, 90491 Nürnberg
Tel.: 0911/242 7172

Kassenärztliche Vereinigung (KVB)
Bezirksstelle Mittelfranken
Vogelsgarten 6, 90402 Nürnberg
Patienteninfoline:
Tel.: 01805/79 7997 (ücretli)

Yardımcı olabilecek internet siteleri:

http://www.medfuehrer.de/30,123,0,0/Wellness-Vorsorge/Vorsorge_Frueherkennung.html

<http://www.stmugv.bayern.de/gesundheit/vorsorge/index.htm>

İMPRESSUM

Editör: Nürnberg Belediyesi Sağlık Müdürlüğü
Nürnberg Belediyesi Yabancılar Meclisi tarafından desteklenmiştir

Sorumlu: Klaus Kamm

„Göç ve Sağlık“ Koordinasyon Yeri

Arzu Eryasar
Tel: 0911/231 7622
E-Mektup: arzu.eryasar@stadt.nuernberg.de

Dizayn:

Schultze, Walther und Zahel
Werbeagentur GmbH, Nürnberg
Internet: www.swz.de

Göç ve Sağlık Koordinasyon Yeri

„YETİŞKİNLER İÇİN ÖN TEDBİR VE ERKEN TEŞHİS MUAYENELERİ“



Aralık 2009

Nürnberg

GESUND IN NÜRNBERG
GESUNDHEITSAMT
DER STADT NÜRNBERG

ÖN TEDBİR VE ERKEN TEŞHİS MUAYENELERİNE DAİR GENEL BİLGİLER

Tam kapsamlı sağlık desteğine sağlıklı beslenme ve sporun yanı sıra sunulan ön tedbir veya erken teşhis muayene imkanlarından yararlanmak da dahildir.

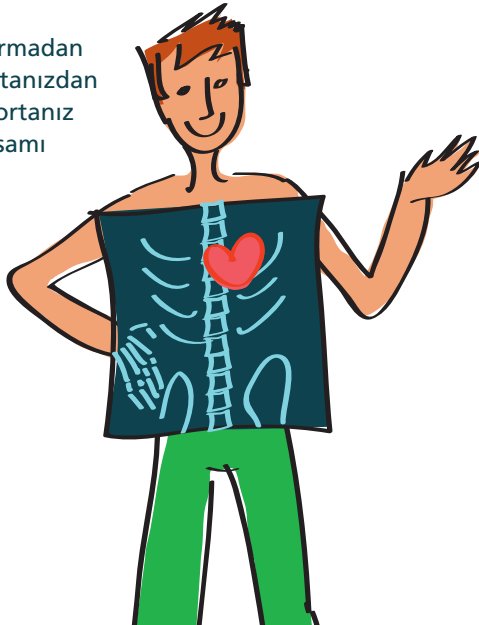
Doktorlar erken teşhis muayeneleri sayesinde hastalıkları herhangi bir şikayet veya semptomlara yol açmadan önce teşhis edebilirler. Bir hastalık ne kadar erken teşhis edilirse, genelde o derece daha etkili tedavi edilebilir.

Eğer bir **sağlık sigortanız** varsa, bir dizi önlem veya erken teşhis muayene edilme hakkınız vardır.

Bazı kanser türleri, kan dolaşımı ve kalp hastalıkları, böbrek rahatsızlıkları veya şeker hastalığı gibi ciddi hastalıkların erken teşhisi için muayene olanakları artık Almanya'da tüm ülkeyi kapsayacak şekilde sunulmaktadır.

Bu muayeneler için **herhangi bir ücret** (keine Praxisgebühr) **talep edilmez**. Eğer sadece erken teşhisin haricinde daha farklı muayeneler ve danışmanlık hizmetleri gerekirse, doktorlar alışıldığı gibi muayene ücreti talep etmek zorundadırlar.

Böyle bir muayeneyi yaptırmadan önce ihtiyaten sağlık sigortanızdan tedbir muayenelerinin sigortanız tarafından karşılanan kapsamı hakkında bilgi alınız.



AKTÜEL OLARAK ERKEN TEŞHİSE İLİŞKİN AŞAĞIDA SIRALANAN MUAYENELER MEVCUTTUR:

Çekap 35

35 yaş üstü bayanlar ve bayların her iki senede bir özellikle kalp, kan dolaşımı hastalıkları, böbrek rahatsızlıkları veya diyabet (şeker hastalığı) gibi sık görülen hastalıkların erken teşhisini amaçlayan sağlık muayenesi yaptırma hakkı vardır.

Çekap 35 aşağıda belirtilen muayeneleri kapsar:

- Anamnez (evveliyatı)
- Bedensel muayene
- Kan tahlilleri, (toplam kolesterol, glikoz)
- İdrar tahlilleri (protein, glikoz, nitrit, alyuvarlar ve akyuvarlar)
- Netice hakkında danışmanlık hizmeti

Kanser tedbiri

Kadınların 20 yaşından, erkeklerin de 35 yaşından itibaren kanser hastalıklarının erken teşhisi için muayene olanaklarından faydalanmaları gerekir.

ERKEKLERDE TEDBİR MUAYENELERİ:

- **35 yaşından itibaren** - iki senelik aralıklarla cilt muayenesi
- **45 yaşından itibaren** - senede bir kere prostat ve genital muayenesi
- **50 yaşından itibaren** - senede bir kere bağırsak kanseri erken teşhis muayenesi ve
- **55 yaşından itibaren** - bağırsak endoskopisi (10 yıl arayla 2 muayene)

KADINLARDA TEDBİR MUAYENELERİ:

- **20 yaşından itibaren** - rahim boynu (Gebärmutterhals) kanserinin erken teşhisi için yılda bir kere jinekolojik muayene
- **30 yaşından itibaren** - yılda bir kere meme muayenesi
- **35 yaşından itibaren** - iki senelik aralıklarla cilt muayenesi
- **50 yaşından itibaren** - yılda bir kere bağırsak kanseri erken teşhis muayenesi ve
- **55 yaşından itibaren** - bağırsak endoskopisi (10 yıl arayla 2 muayene)
- Ayrıca Baviera'da **50 ile 69 yaş arası** bütün bayanlar düzenli aralıklarla mamografi muayenesine davet edilmektedirler

DOKTOR MUAYENESİNE İLİŞKİN SORULARDA YARDIM

Sağlık bakımı ile ilgili hukuki sorularınız olursa, Bağımsız Hasta Danışmanlığı Almanya (UPD) Danışmanlık Yeri Nürnberg size yardımcı olur. Burada gerektiği takdirde bir Türk danışman veya Rusça bilen bir tercüman mevcuttur.

Doktor tedavisi ile ilgili sorularınız olursa, yasal sağlık sigortası olan her kişiye Kassenärztliche Vereinigung (Sigorta Doktorları Birliği) (KVB) yardımcı olur.

