



Leitbild Hochbauamt

Liebe Mitarbeiterinnen,
liebe Mitarbeiter,

ein gutes Leitbild ist wie ein Bauplan. Doch ein Bauwerk entsteht nicht allein aus Plänen, Normen und Budgets. Erst die gemeinsame Idee – warum und wie wir bauen – verleiht ihm Gestalt und Sinn.

Unser Leitbild ist dafür der architektonische Entwurf: Es gibt uns Struktur und Orientierung und verbindet Vision mit Tragfähigkeit.

Unser Leitbild zeigt, wo wir hinwollen, welche Werte uns tragen und wie wir im Team zusammenarbeiten. Es unterstützt uns dabei, Entscheidungen zu treffen, Prioritäten zu setzen und auch im „Baustellen-chaos“ den Überblick zu behalten. Gleichzeitig fordert es uns heraus, Schwachstellen zu erkennen und uns weiterzuentwickeln.

Doch ein Entwurf bleibt nur Papier, wenn er nicht gelebt und gebaut wird. Darum verstehen wir unser Leitbild als lebendiges (Bau-)Werk, das wir gemeinsam errichten, pflegen und bei Bedarf anpassen. Es ist Fundament und Wegweiser zugleich – Ausdruck unserer Haltung, Verantwortung und unseres Selbstverständnisses.

Mein Dank gilt allen Kolleginnen und Kollegen, die mit Engagement an der Entwicklung gearbeitet und das Ergebnis mitgestaltet haben.

Andrew Schneider

Wenn Bau, dann H

Dafür arbeiten wir

Wir gestalten und bewahren Nürnberg mit Leidenschaft, Kompetenz und Innovation.

Als Nr. 1 im kommunalen Hochbau planen und bauen wir nachhaltig, lebenszyklusorientiert und mit gutem Gewissen für das Nürnberg von morgen. Unsere Arbeit steht für Qualität, Verantwortung und zukunftsorientiertes Handeln, um die Lebensqualität der Stadtgesellschaft langfristig zu sichern.

Die Stadtgesellschaft profitiert von hochwertigen Lebensräumen, qualitätsvoller Architektur und moderner Gebäudetechnik, die durch unsere Expertise und unser Engagement verwirklicht werden.

Unser Selbstverständnis

Das **Hochbauamt** versteht sich als effizient und professionell handelnder Akteur für die Stadtgesellschaft – zugleich als attraktiver Arbeitgeber im Sinne „guter Arbeit“, mit positivem Image und sinnstiftenden Aufgaben.

Baukultur ist essentiell.

Gute Architektur ist nachhaltig.

Wir bauen qualitativ, engagiert und mit gutem Gewissen.

Herausgeber
Stadt Nürnberg
Hochbauamt
Märentorgraben 11
90402 Nürnberg
nuernberg.de

Verantwortlich
Andrew Schneider

Redaktion
Evelyn Adlfinger, Eva Anlauff, Jasmin Buba, Patrick Bradley, Felix Braun, Benjamin Creuzburg, Melanie Drya, Antonio Fabian, Miriam Fischer, Johannes Fuchs, Peter Fuchs, Birgit Gareis, Heike Gareiß, Robert Gschwendner, Florian Haubner, Dieter Käser, Rainer Knaupp, Nicole Kromat, Klaus Looshorn, Stefanie Miltner, Robert Minge, Klaus Nagl, Miriam Nagy, Eva Neumann, Oliver Nordhaus, Alexander Nordhus, Annalena Preu, Julia Reeckmann, Astrid Riemer, Thomas Schad, Steffen Schmidt, Andrew Schneider, Andrea Seitz, Ernesto Warkentin, Margarete Weidinger, Urs Wenzel, Frank Wetzorke, Sonja Wieland, Kristin Windisch, Andreas Wotzka, Jan Ziegler

Produktion
Gestaltung und Abbildungen: Hochbauamt
Druck: Nova Druck Goppert GmbH, Nürnberg
Auflage: 1.000 Stk., Oktober 2025

Unsere Leistungen

A. Fokussierung auf Planen und Bauen: Wettbewerbe, große und mittelgroße Projekte, Pauschalmaßnahmen, Projekte mit öffentlich-privater Partnerschaft (ÖPP) sowie kleinere Planungsaufträge, wofür es Bauvorlagen und Genehmigungen braucht,
>>> weil wir das als Architekt*innen, Ingenieur*innen und Techniker*innen gut können.

B. Schwerpunkt Sanierungen, auch durch Um- und Neunutzungen,
>>> weil wir großen Sanierungsbedarf sehen sowie die Klimaneutralität für unsere städtischen Gebäude und Anlagen erreichen und ressourcenschonend bauen wollen.

C. Professionelle Bauherrenfunktion und effizientes Projektmanagement,
>>> damit wir alle Projekte erfolgreich und in der gewünschten Qualität umsetzen können.

D. Betreiberverantwortung für ausgewählte Themen, wie Stadtmauer, Brunnen, Kunst im öffentlichen Raum,
>>> weil sie bei uns wegen des Spezialwissens am besten verortet sind.

E. Verantwortung für ausgewählte Anlagen, wie Heizungs-, Lüftungs-, Gebäudeautomations- sowie elektrotechnische und sicherheitsrelevante Anlagen, Störungsdienst 24/7,
>>> weil wir mit den Mitarbeitenden in den beiden Servicebetrieben die besonderen Kompetenzen dafür haben.

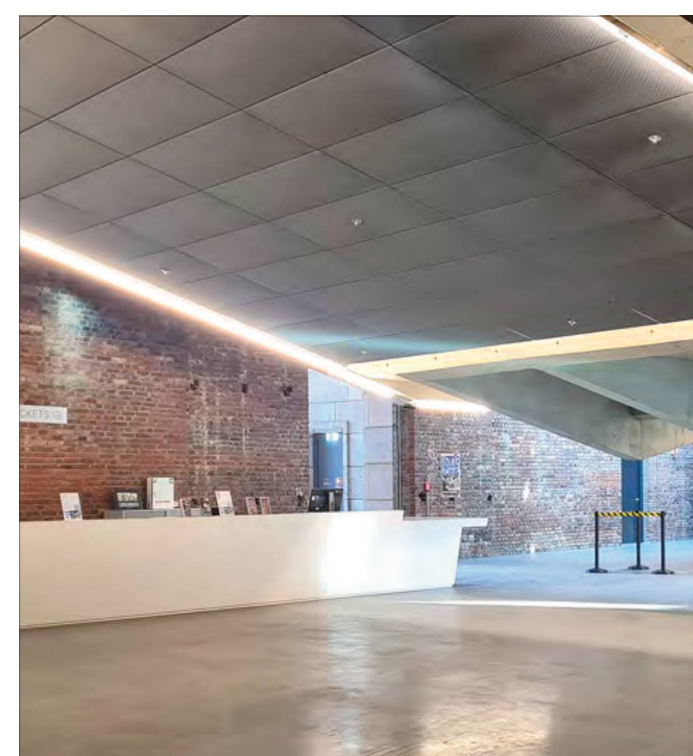
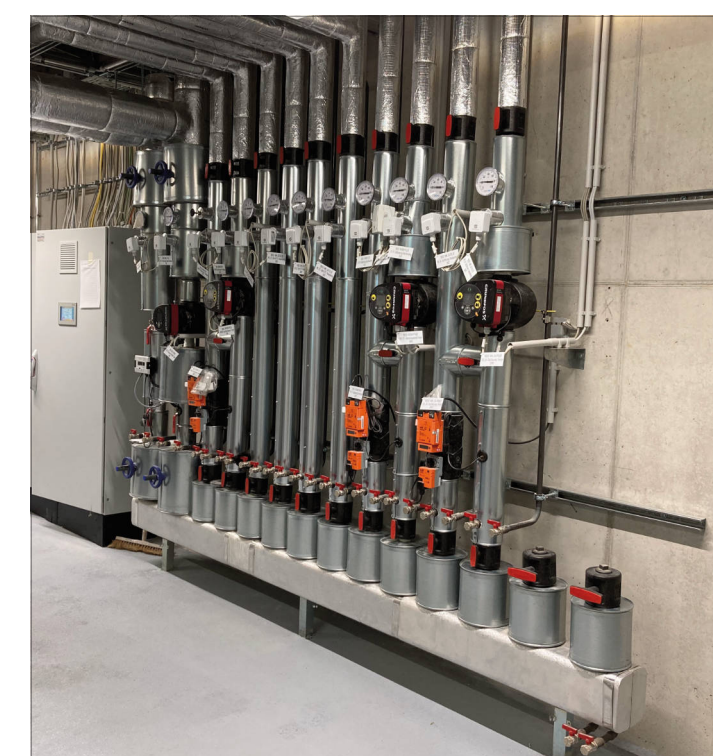
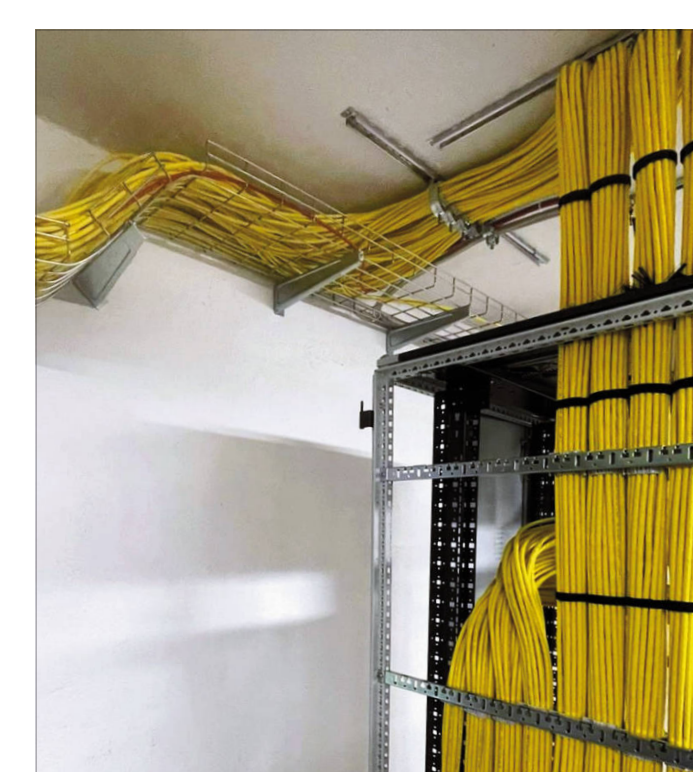
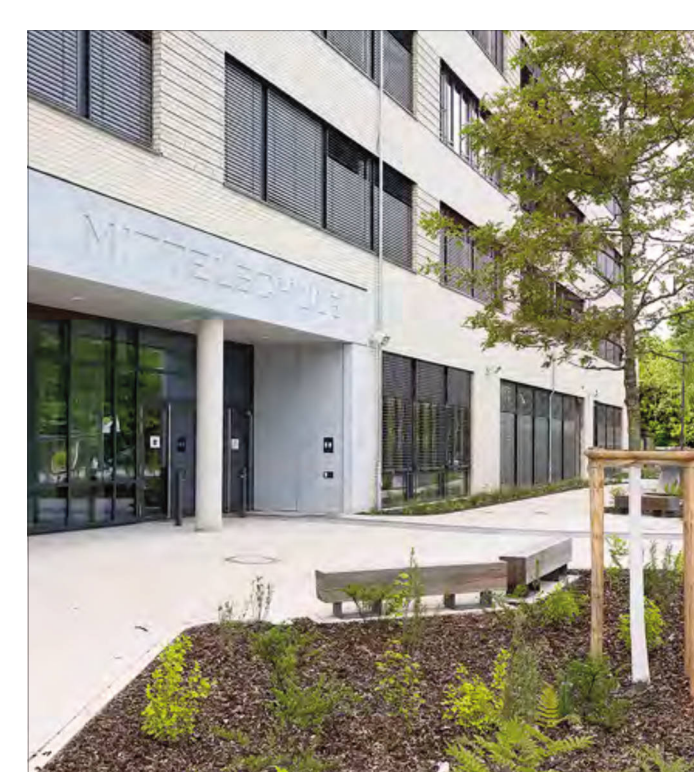
F. Energiemanagement, Inbetriebnahmemanagement und technisches Monitoring, Rahmenverträge, Bauunterhaltsgewerke,
>>> weil sie wirksame Instrumente für einen wirtschaftlichen, energieeffizienten und funktionalen Gebäude- und Anlagenbetrieb sind.

G. Eigenplanungen in allen Bereichen,
>>> um unsere fachlichen Kompetenzen zu erhalten und zu entwickeln sowie Identifikation, Zufriedenheit und Teamgeist zu stärken.

H. Verantwortung für Planungsstandards und die gebäudebezogene Nachhaltigkeitsstrategie für alle städtischen Gebäude,
>>> weil wir die Notwendigkeiten sehen und die Kompetenzen dafür haben.

I. Projektentwicklung, Bedarfsplanung, Flächeneffizienz,
>>> weil ohne Suffizienz keine Kosteneffizienz und ernsthafte Nachhaltigkeit möglich sind.

J. Interne Dienstleistungen: Personal- und Finanzmittelplanung sowie -bewirtschaftung, Zuschüsse und Verwendungsnachweise, Rechnungswesen, Bürodienste, IT-Dienste und Digitalisierung, Vergabeverfahren, Kostencontrolling, Info-System,
>>> weil eine kompetente und zuverlässige Verwaltung die Basis für gutes Bauen ist.



Sieben Punkte für unseren Erfolg



Unser breites Kompetenzspektrum macht uns einzigartig.



Mit echten Teamleistungen erreichen wir die besten Ergebnisse.



Wertschätzung und Rückhalt machen uns stark.



Unsere Verantwortung und Professionalität werden geschätzt.



Mit Begeisterung und Identifikation schaffen wir Zufriedenheit.



Durch Reflexion und Veränderungsbereitschaft bleiben wir auf dem richtigen Kurs.



Unsere Prozesse sind optimal gestaltet, um den Erfolg unserer Projekte und Aufgaben sicherzustellen.



Danach streben wir

Mitarbeitende

Wir arbeiten eigenverantwortlich und mutig, mit Entscheidungskompetenz und als starkes Team. Wir leben eine positive Lern- und Fehlerkultur und erfahren dabei gegenseitige Unterstützung, Wertschätzung und Rückhalt. Wir gehen respektvoll, fair und kollegial miteinander um. Neuen Mitarbeitenden begegnen wir offen und integrieren sie.

Ressourcen

Wir nutzen unser Fachwissen engagiert und kompetent. Wir entwickeln unser internes und externes Netzwerk sowie unsere Lern- und Leistungspotenziale. Offenheit, konkurrenzfreier Austausch, persönliche Weiterentwicklung und gute Einarbeitung sind für uns selbstverständlich.

Image

Wir identifizieren uns mit unseren Aufgaben. Freude an der Arbeit für die Stadtgesellschaft zeichnen uns aus. Wir treten geschlossen auf und zeigen selbstbewusst, was wir tun. Konstruktives Feedback ist unser Antrieb.

Prozesse

Wir verbessern unsere Prozesse kontinuierlich, damit sie effizient, schlank, verständlich und transparent bleiben.

Auftraggeber

Die Stadtgesellschaft kann darauf vertrauen, dass wir unsere Aufgaben zuverlässig und in hoher Qualität umsetzen. Unsere Lösungen sind kreativ, maßvoll und angemessen, dabei ästhetisch, funktional und wirtschaftlich. So schaffen wir Gebäude, in denen sich alle wohlfühlen können.

Natur

Wir bauen mit Blick auf die nachfolgenden Generationen und achten auf Ressourcenschonung. Dem Spannungsfeld zwischen Bauen und Natur begegnen wir verantwortungsvoll und suchen stets die bestmögliche Balance.

Führung

Wir fördern Eigenverantwortung, geben Ziele, Handlungsrahmen und Rückhalt, treffen Entscheidung partizipativ, steuern kooperativ und unterstützen wertschätzend.

