

Die Mitglieder des Integrationsrates 2016

(Ergebnis der Wahl vom 13.03.2016, Beschluss des Wahlausschusses vom 17.03.2016)



Gruppe Aussiedlerinnen und Aussiedler



1 08

Schönrock, Tamara
dt./ukrainisch/kasach.



1 05

Popov, Anastasia
dt./russisch



1 11

Strobel, Oxana
dt. (kasachisch)



1 03

Göbbel, Horst
dt. (rumänisch)



1 06

Reisch-Bootsch, Meta
dt./rumänisch

Gruppe Europäische Union



2 07

Krikelis, Dimitrios
dt./griechisch



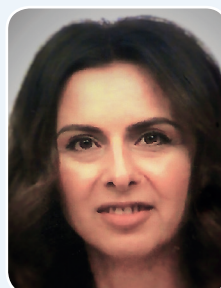
2 15

Sakellariou, Theodoros
griechisch



2 12

Oikonomou, Stergios
dt./griechisch



2 02

Daskalaki, Chariklia
griechisch



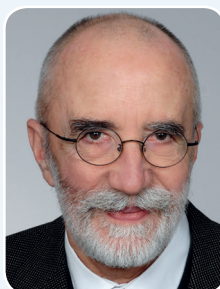
2 11

Méndez Rodríguez,
Cristina / spanisch



2 01

Dr. med. Brandt,
Magdalena, dt./tschechisch



2 09

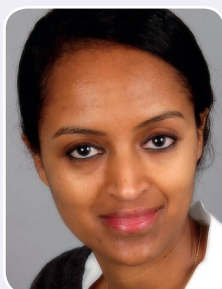
Laurent, Jacques
dt./französisch

Reihenfolge nach erhaltenen Stimmen in der Gruppe
vdt. = deutsche Staatsangehörigkeit
.../... = doppelte Staatsangehörigkeit
(...) = Herkunft bzw. ehemalige Staatsangehörigkeit

Weitere Mitglieder siehe Seite 2

Mehr Informationen zum Integrationsrat
und kurze Portraits der Mitglieder finden Sie im Internet:
www.integrationsrat.nuernberg.de

Gruppe Sonstige Staaten



4 02

Bezaabih, Kalkidan
dt. (äthiopisch)



4 10

Litinski, Elena
dt./kasachisch



4 09

Katianda, Robert
dt. (d.Dem.Rep. Kongo)



Die Mitglieder des Integrationsrates 2016

(Ergebnis der Wahl vom 13.03.2016, Beschluss des Wahlausschusses vom 17.03.2016)



Gruppe Restliches Europa



3 23
Postaloglu, İlhan
türkisch



3 03 *
Arslan, Ali
dt./türkisch



3 17 *
Ketan, Sevcan
türkisch



3 28
Toptas, Hilal
türkisch



3 30
Yiyit, Lemia
dt. (türkisch)



3 12
Greynshpol, Boris
ukrainisch



3 11
Gencalioglu, Ibrahim
dt. (türkisch)



3 21
Özdemir, Kamber
dt. (türkisch)



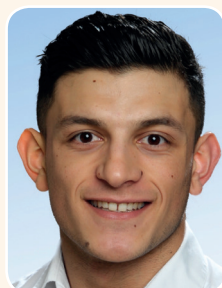
3 05
Avcı, Cengiz
türkisch



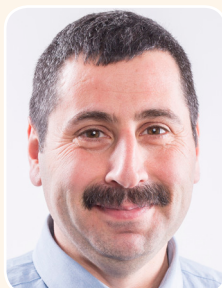
3 08
Erdem, Hediye
dt. (türkisch)



3 10
Feldmann, Daniel
dt./ukrainisch



3 20
Küccük, Volkan
türkisch



3 04
Avcı, Celalettin
türkisch



3 27
Susekov, Marina
russisch



3 25
Ščekić, Miljan
dt. (jugoslawisch)

Weitere Mitglieder siehe Seite 1

Herausgeber: **Stadt Nürnberg**
Bürgermeisteramt/ Abt. 3
Geschäftsstelle des Integrationsrates
Internationales Haus, Hans-Sachs-Platz 2, 90403 Nürnberg
Telefon: 09 11 / 2 31-31 85, Telefax: 09 11 / 2 31-85 16
E-Mail: integrationsrat@stadt.nuernberg.de

Mehr Informationen zum Integrationsrat
und kurze Portraits der Mitglieder finden Sie im Internet:

www.integrationsrat.nuernberg.de

Reihenfolge nach erhaltenen Stimmen in der Gruppe
* = Stimmengleichheit
dt. = deutsche Staatsangehörigkeit
.../... = doppelte Staatsangehörigkeit
(...) = Herkunft bzw. ehemalige Staatsangehörigkeit

