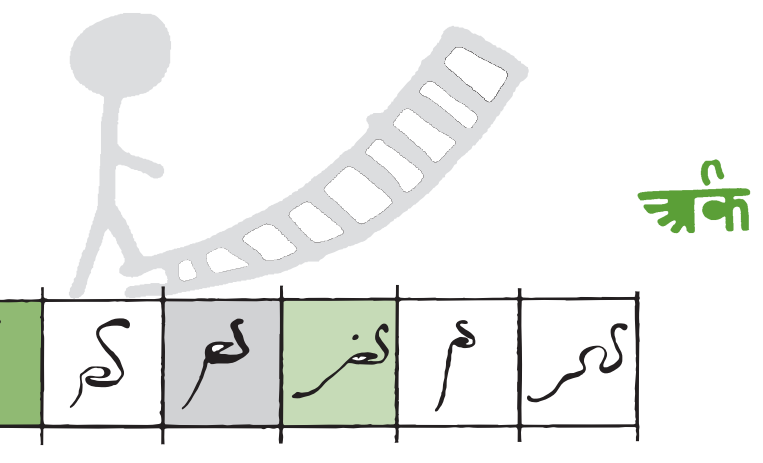


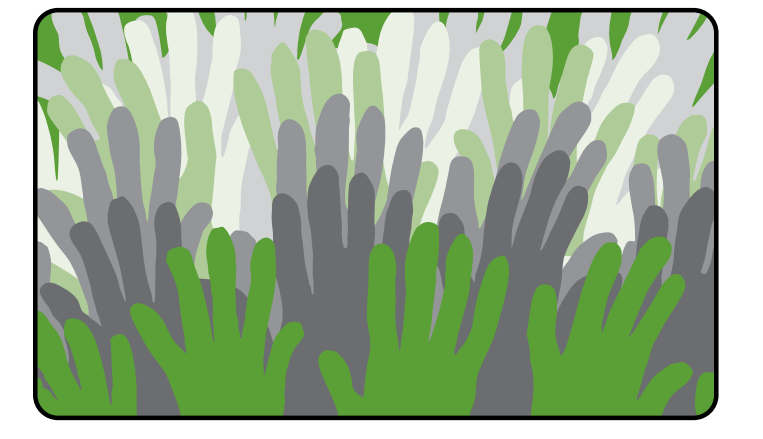
EUROPÄISCHES JAHR ZUR BEKÄMPFUNG VON ARMUT UND SOZIALER AUSGRENZUNG

INTERKULTURELLER KALENDER 2010

Viele kulturelle Orientierungen eine gemeinsame Zukunft



21.03.10 WAHL DES NÜRNBERGER INTEGRATIONS RATES



www.integrationsrat.nuernberg.de

„Fremd ist der Fremde nur in der Fremde.“ Karl Valentin



Ausländerbeirat der Stadt Nürnberg Peter Fischer-Straße 17, 90403 Nürnberg...

Main calendar table with columns for months (Januar to Dezember) and rows for days (1 to 31). Each cell contains the day of the week and various cultural and religious events.

Ferien in Bayern: Weihnachten: bis 05.01.2010, Winter: 15.02. - 20.02.2010, Ostern: 29.03. - 10.04.2010, Pfingsten: 25.05. - 05.06.2010, Sommer: 02.08. - 13.09.2010, Herbst: 02.11. - 05.11.2010, Weihnachten: 27.12.2010 - 07.01.2011

Vertical text on the right edge: Bildzitat: Friedrich Propp, Geschäftsstelle des Ausländerbeirates Nürnberg, Grafik: zuzugstuttgart, Nürnberg, Alle Angaben ohne Gewähr