

SWG

Sozial-
wissenschaftliches
Gymnasium



Inhalte und Themen



Sozialwissenschaftliches Gymnasium

Profilfach

Politik und Gesellschaft

PuG

- Kernfach in den Jgst. 8 -11
- zwei Schulaufgaben pro Schuljahr

Profilfach

**Sozialpraktische
Grundbildung - SpG**

- Vorrückungsfach in den Jgst. 9 -11
- Praktikum: 15 Arbeitstage

Stundenzahl am SWG

	8	9	10	11	12	13
PuG	3 + 1	2	2	3	2 (4)	(2) (4)
SpG		2	2	2		
SwA					2	2

Stundenzahl in allen anderen Zweigen

	8	9	10	11	12	13
PuG			1	2	2 (4)	(2) (4)

Das Sozialpraktikum

Im SWG ist die erfolgreiche Ableistung eines 15-tägigen Praktikums laut GSO §30 die Voraussetzung für das Vorrücken in die Jahrgangsstufe 12

9. Jgst.	10. Jgst.	11. Jgst.
1 Tag entspricht 4x2 Stunden	4 Tage in den Ferien	5 Tage während der Schulzeit
	5 Tage während der Schulzeit	

Mögliche Praktikumsstellen:

Einrichtungen der Krankenversorgung und Seniorenbetreuung
Kindertagesstätten, Kirchengemeinden, gemeinnützige Vereine, etc.

Schulbuch “Mensch & Politik”

und

Digitales Lehrwerk

zum Fach

Politik und
Gesellschaft

Politik und Gesellschaft 8

Inhaltsübersicht

Lernbereich 1

Lernbereich 2

Lernbereich 3

Lernbereich 4

Lernbereich 5

Informationen

1

Die Jugendphase bewusst
erleben und gestalten

2

Gesellschaftliche Grundwerte
und soziale Normen reflektieren

3

Sich im Leben orientieren -
Vorbilder, Idole und Influencer
hinterfragen

4

Politik als Gestaltungsmittel für
das Zusammenleben verstehen

5

Grenzüberschreitende
Zusammenarbeit vor Ort
untersuchen

i

Hinweise zur Verwendung

PuG Jgst. 8

Die Jugendphase
bewusst erleben und
gestalten

Gesellschaftliche
Grundwerte und soziale
Normen reflektieren


Sich im Leben
orientieren – Vorbilder,
Idole, Influencer
hinterfragen

Politik als
Gestaltungsmittel für
das Zusammenleben
verstehen

Grenzüberschreitende
Zusammenarbeit vor
Ort untersuchen

Profilbereich
(z.B. Bewusst leben,
sich gesund ernähren)

Jugendphase



Sich im Leben
orientieren –
Vorbilder, Stars,
Influencer
hinterfragen

Jugend + Kultur = Jugendkultur?



Quelle: Jugendkulturen und ihre Zeichen / Codes mario.antunovic.uni-linz

LIT

1. Geldwährung

2. life is trash

3. sehr gut / exzellent

LIT

1. Geldwährung

2. life is trash

3. sehr gut / exzellent



Frieden schaffen ohne Waffen! Viele Jugendliche demonstrierten (Foto: Ostermarsch 1983) in Birkenstock-Latschen, Latzhose und Parka gegen Waldsterben, Wettrüsten und Wackersdorf. Wie wurden die umweltbewegten Ökos abfällig genannt?

Friedenstaube

Körnerkiffer

Biotonnen

Müslis



Aus Müslis werden Profis! Aus der Anti-Atomkraft- und Friedensbewegung heraus wurde 1980 die Partei *Die Grünen* (Holger Heimann, M.) gegründet. 1983 zogen sie erstmals in den Bundestag ein.

Friedenstaube

Körnerkiffer

Biotonnen

Müslis





Profilbereich PuG 8
Bewusst leben, sich gesund ernähren

Virtuelles Wasser

Was verbraucht mehr virtuelles Wasser?

Schätze den Verbrauch an virtuellem Wasser für 1kg Äpfel



Schätze den Verbrauch an virtuellem Wasser für 1kg Tomaten



Virtuelles Wasser

Was verbraucht mehr virtuelles Wasser?

Schätze den Verbrauch an virtuellem Wasser für 1kg Äpfel



Schätze den Verbrauch an virtuellem Wasser für 1kg Tomaten



PuG Jgst. 9

Auswirkungen von
Politik erfahren – Politik
für Jugendliche, Politik
von Jugendlichen

Zusammenhalten früher
und heute – den
gesellschaftlichen
Wandel verstehen

Politik mitgestalten in
der Kommune und im
Freistaat Bayern

Globalisierung
verstehen und
mitgestalten

20. November Tag der Kinderrechte



Tag der Kinderrechte - Mitmachaktionen und Ausstellungen



Kommunalpolitik erleben – Besuch bei der Nürnberger Kinderversammlung



SpG Jgst. 9

Erziehung als Hilfe zur
Persönlichkeitsentwicklung
verstehen

Inklusion und Integration als
gemeinsame Aufgabe
begreifen

Freizeit und Medienkonsum
reflektiert gestalten

Natürliche Lebensgrundlagen
wertschätzen und
verantwortungsbewusstes
Konsumverhalten entwickeln

Thema Inklusion und Integration

Projekt „Perspektivwechsel“





Projekt „Bewusste Smartphone-Nutzung“ Tipps von Schülerinnen und Schülern

Benachrichtigungen

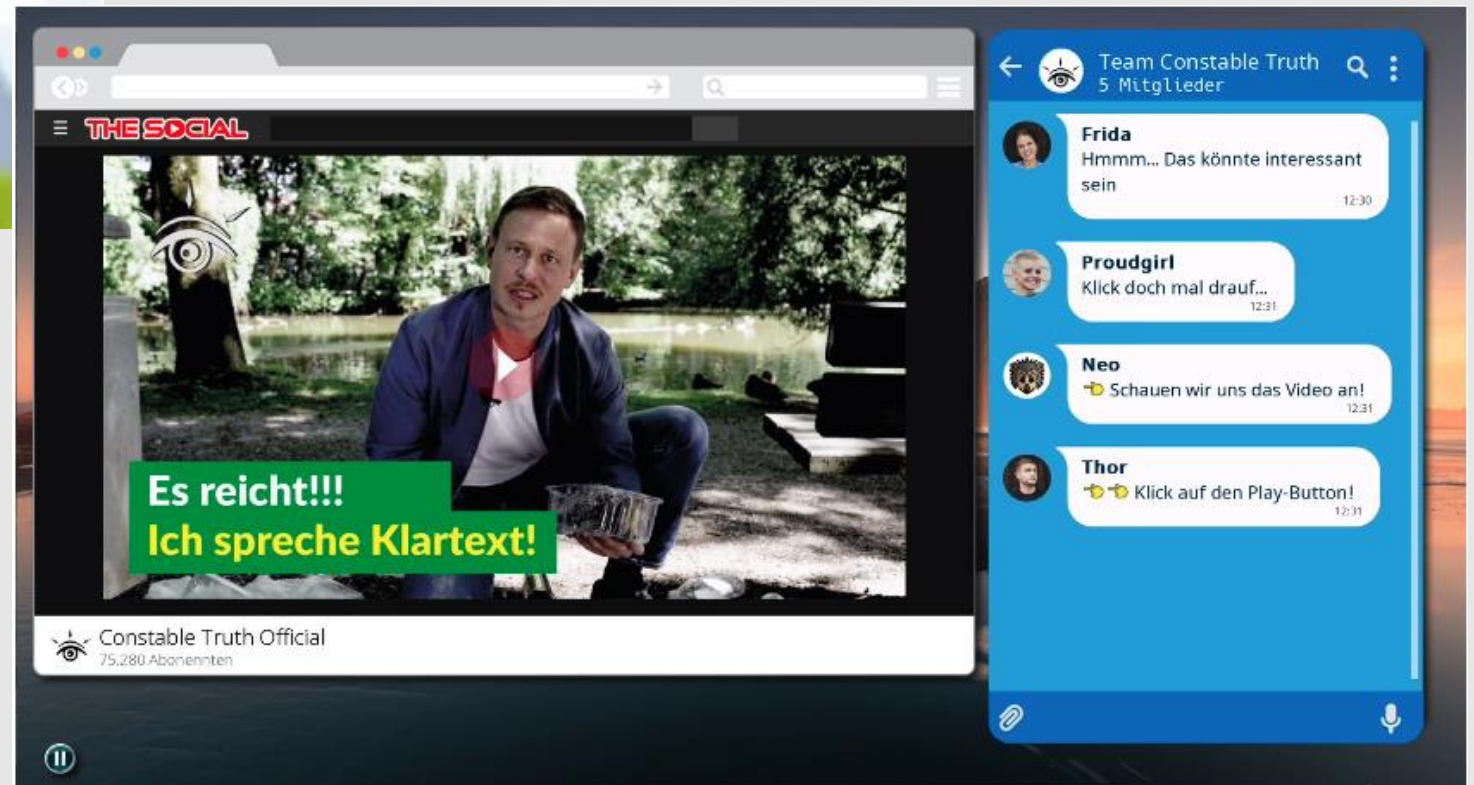
- Schalte deine Benachrichtigungen aus
- Dadurch wirst du nicht mehr ständig dazu aufgefordert dein Handy in die Hand zu nehmen und Nachrichten zu lesen

Medienkompetenz - Serious Games



Ziel: Aufklärung über Strategien von rechtsextremistischen Gruppierungen in den sozialen Medien

Fake News erkennen
Memes nicht unreflektiert teilen
Sensibilität für extremistische Sprache entwickeln



Urteilskompetenz - Serious Games



Ziel: Sensibilisierung für populistische und antidemokratische Strömungen in der Parteienlandschaft





Das Projekt – Schüler:innen mischen sich ein

Die Challenge: Sharing in der Schule

PuG Jgst. 10

Werte leben im
demokratischen Staat

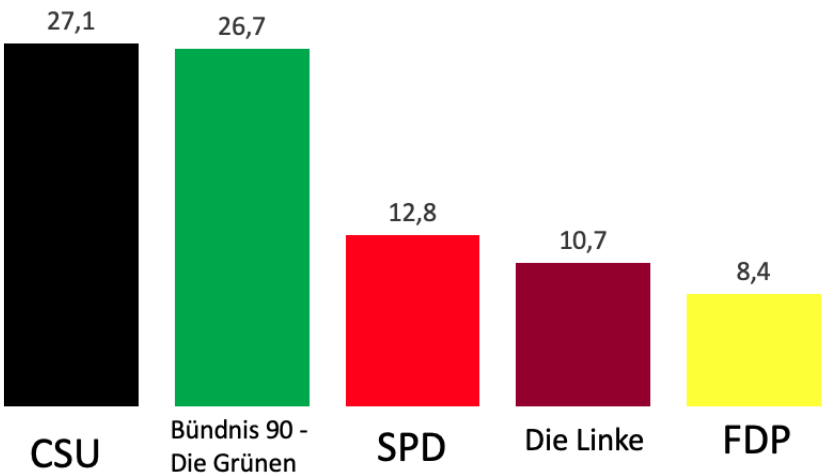
Politische
Verantwortung
übernehmen für sich
und andere


Das Zusammenwirken
der politischen
Institutionen in
Deutschland verstehen

Grundzüge der
internationalen
Zusammenarbeit
erfassen



Ergebnisse der Juniorwahl 2023 am JSG (kombinierte Erst- und Zweitstimmen in Prozent)





www.juniorwahl.de

2021 Bundestagswahl

2023 Landtagswahl

2025 Bundestagswahl

KPS - Konfliktplanspiel Syrien



SpG Jgst. 10

Herausforderungen
des Erwachsenen-
lebens erkennen und
diskutieren

Die Medienlandschaft
überblicken und ihren
Pluralismus
wertschätzen

Ethische Fragen in
ihrer politisch-
gesellschaftlichen
Dimension diskutieren

Chancen und
Herausforderungen
Sozialer Arbeit
untersuchen

PuG Jgst. 11

Die Bedeutung der
demografischen
Entwicklung für die
Gesellschaft verstehen

Politische
Willensbildung im
Medienzeitalter
reflektieren

Für den
demokratischen
Rechtsstaat eintreten

Die föderale
Demokratie
Deutschlands
mitgestalten

Die politische
Gestaltung globalen
Zusammenlebens
reflektieren

SpG Jgst. 11

Mit Herausforderungen
der Digitalisierung
verantwortungsvoll
umgehen

Zukunft prognostizieren
und für die Zukunft
forschen

Alter und Pflege als
individuelle und zugleich
gesellschaftliche
Verantwortung
wahrnehmen

Gesundheitsförderung
als politisch-soziale
Aufgabe verstehen

Stadt- und
Dorfentwicklung als
politisch-soziale Aufgabe
verstehen

Das macht unseren Zweig besonders



Fake oder real?

