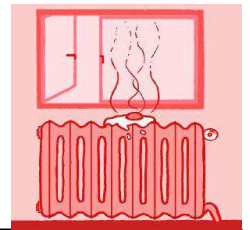


Gekippte Fenster?

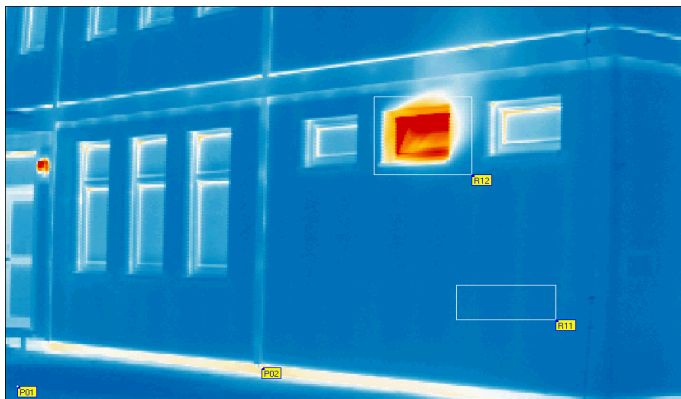
Material: Arbeitsblatt



Schau dir die beiden Bilder an.



Hier ist ein gekipptes Fenster!!



Dies ist ein Ausschnitt aus dem Bild oben. Es wurde mit einer Thermografie-Kamera aufgenommen. Diese besondere Kamera zeigt mit roter Farbe an, wo es besonders warm ist. Wo das Gebäude blau erscheint, da ist es besonders kühl. **Was zeigt dir das gekippte Fenster?**

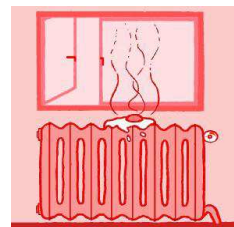
Richtig! Wenn die Heizung läuft und das Fenster dauerhaft gekippt ist, dann geht die ganze Wärme der Heizung zum Fenster raus! Das ist schlecht, denn es kostet unnötig viel Energie. Um frische Luft in das Klassenzimmer zu bekommen ist es immer besser, das Fenster kurz aufzumachen, viel frische Luft rein zu lassen und es dann schnell wieder zu verschließen. Bei diesem „Stoßlüften“ solltest du immer die Heizung runterdrehen!

Aufgabe:

Geh in den Schulhof und zähle wie viele Fenster gekippt sind. Schreibe dies auf dem Arbeitsblatt „Gekippte Fenster“ auf.

Gekippte Fenster?

Arbeitsblatt



Schreibe auf, an welchem Gebäude und in welchem Stockwerk du zählst (z.B. Haupthaus, 1. Stock)	Anzahl gekippter Fenster