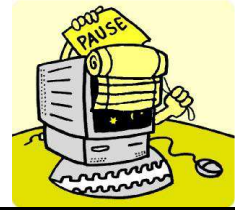
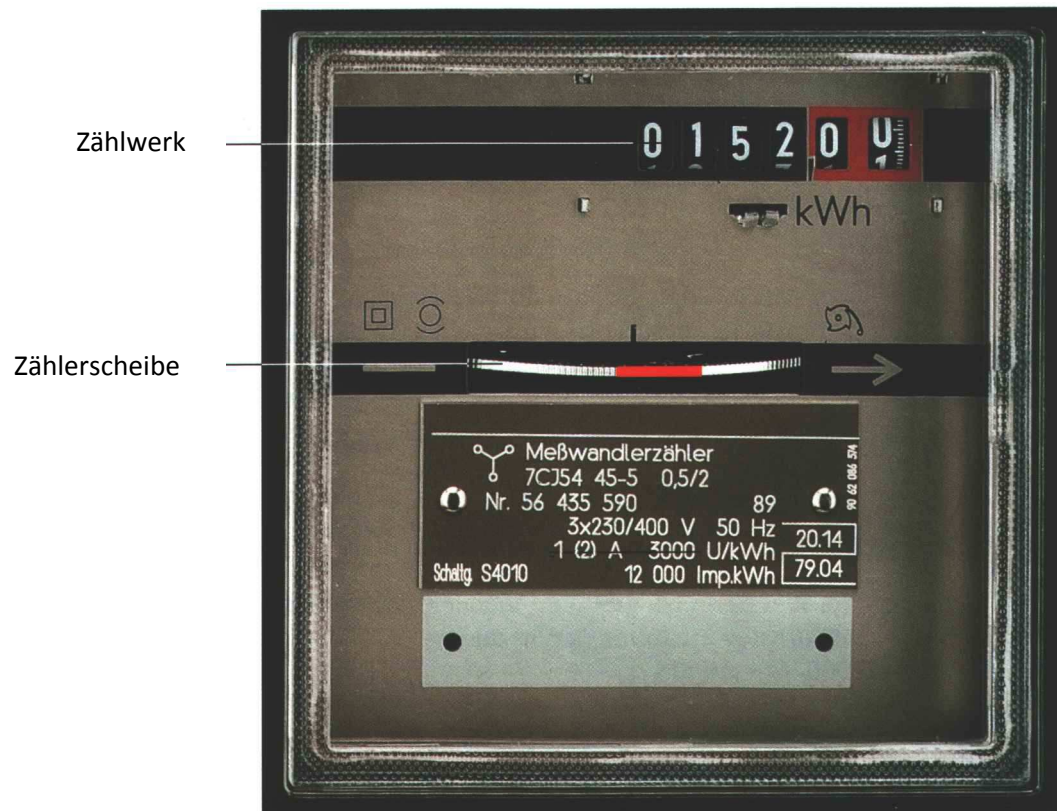


# Stromzähler

**Material:** möglichst viele Elektrogeräte (z.B. Wasserkocher, Föhn, Lampe, Handy mit Ladekabel), Stromzähler



In jedem Haushalt wird der Stromverbrauch mit einem Stromzähler gemessen. Immer wenn ein elektrisches Gerät eingeschaltet ist, dreht sich die Zählerscheibe mit der roten Markierung. Diese Scheibe dreht sich je nach Stromverbrauch unterschiedlich schnell.



## Durchführung der Messung:

1. Schließe den Stromzähler an einer Steckdose an.  
**Wichtig:** WÄHREND DU DEN STECKER IN DIE STECKDOSE STECKST MUSST DU DIE GRÜNE TASTE DRÜCKEN!
2. Stecke jetzt nacheinander verschiedene Elektrogeräte in die Steckdose des Stromzählers (z.B. Tageslichtprojektor, Wasserkocher, Radio, Föhn).

Welches der Geräte benötigt am meisten Strom? Woran kannst du das erkennen?