

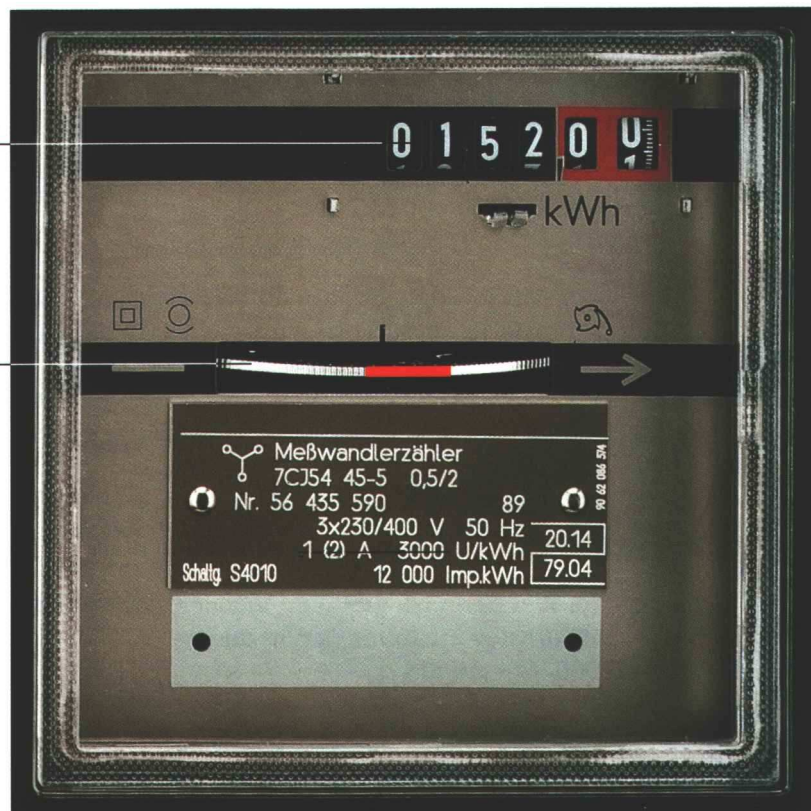


# Messung des Strombedarfs

An vielen Stellen im Haushalt wird elektrische Energie benötigt. Diese wird von den Energieversorgungsunternehmen, z.B. der N-ERGIE, geliefert. Doch es gibt sie nicht kostenlos. Deshalb hat jeder Haushalt einen Zähler, an dem man ablesen kann, wie viel Energie geliefert wurde. Gemessen wird diese Energie in der Einheit Kilowattstunden (kWh).

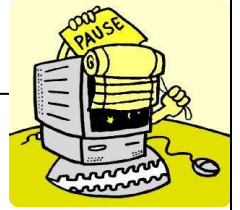
Die Anzahl der Kilowattstunden wird durch das Zählwerk angezeigt.

Zählerscheibe



Immer wenn ein elektrisches Gerät eingeschaltet ist, dreht sich die Zählerscheibe mit der roten Markierung. Diese Scheibe dreht sich unterschiedlich schnell. Gleichzeitig ändern sich die Zahlen im Zählwerk.

**Löse die Aufgabe auf dem Arbeitsblatt!**



# Messung des Strombedarfs

In jedem Haushalt wird der Zählerstand einmal pro Jahr vom Energieversorgungsunternehmen abgelesen. Danach wird der Zähler aber nicht auf Null zurückgestellt.

**Rechenaufgabe:**

In einem Haushalt wird am 6.11.2009 ein Zählerstand von 11314 kWh abgelesen. Am 6.11.2010 steht der Zähler bei 14839 kWh.

**Wie viel elektrische Energie hat das Energieversorgungsunternehmen in diesem Jahr geliefert?**