



# Ich habe das Recht auf Privatsphäre und Respekt!



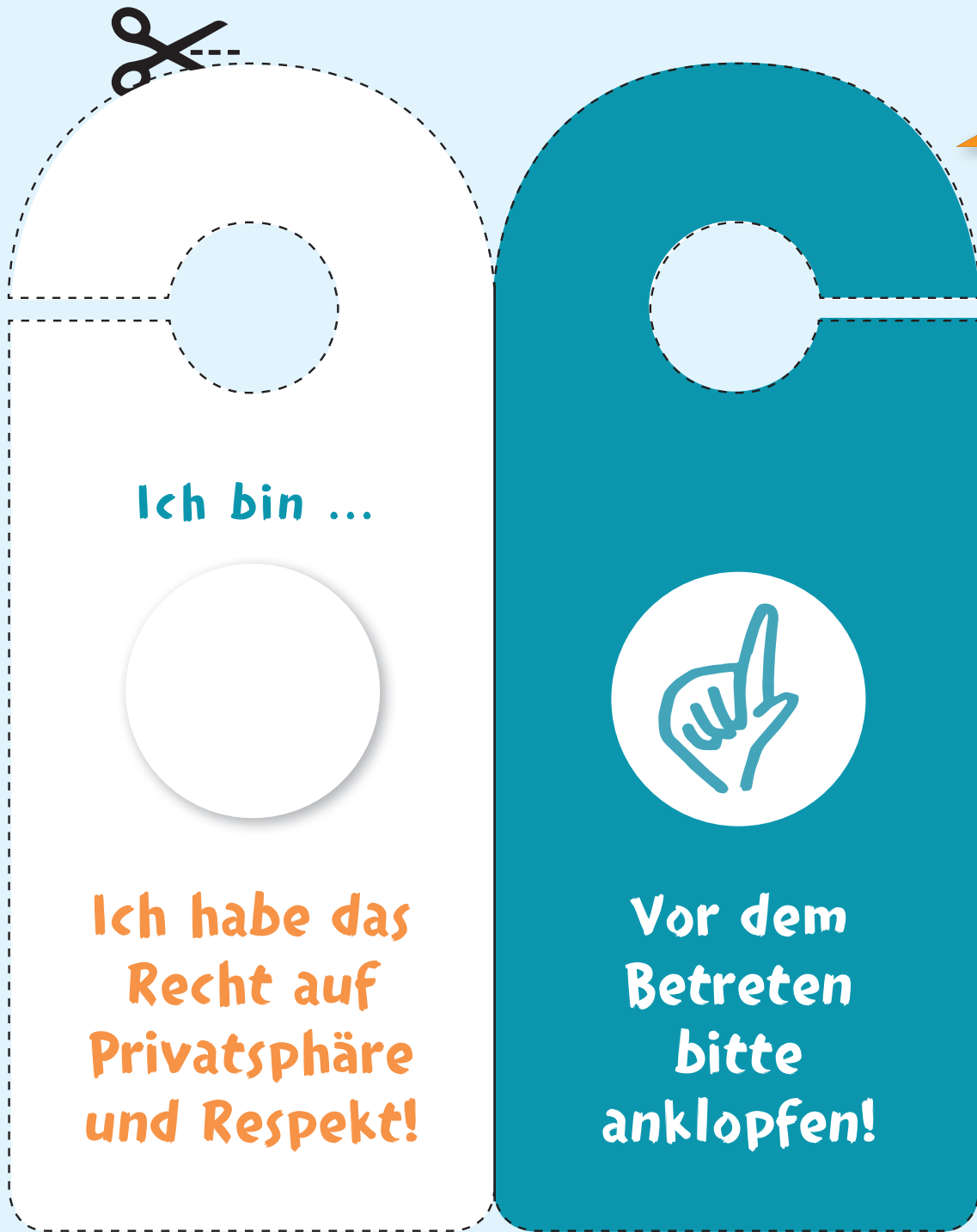
## Türanhänger

Vorlagen zum Selbstaudrucken

### Anleitung:

- 1 Schneide den Türanhänger an der gestrichelten Linie aus.
- 2 Streiche die Rückseite einer Türanhänger-Hälfte mit Kleber ein. Klebe so den Anhänger (an der schwarzen Linie gefaltet) zu einem Türanhänger mit Vorder- und Rückseite zusammen.
- 3 Schneide auch die vier gestrichelten Kreise aus. Gestalte aus den Kreisen mit Buntstiften vier Gesichter mit unterschiedlichen Gefühlen (sauer, müde, fröhlich, etc.).
- 4 Klebe auf jede Rückseite ein 1 cm langes Teil des Klettbandes (weiche Seite) und in den Kreis des Türanhängers ein 1 cm langes Stück der rauen Klettbandseite.
- 5 **Fertig!** Nun kannst Du je nach Stimmung Dein Türschild-gesicht auswechseln.

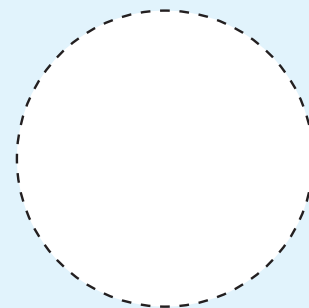
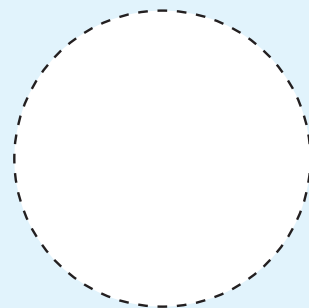
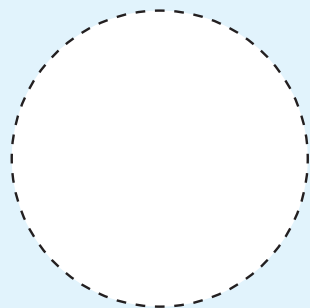
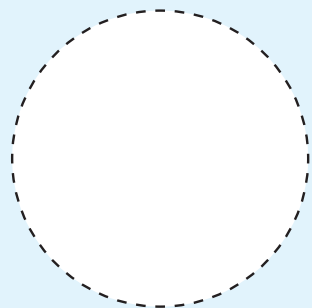




Ich bin ...

Ich habe das  
Recht auf  
Privatsphäre  
und Respekt!

Vor dem  
Betreten  
bitte  
anklopfen!



Ich bin fröhlich

Ich bin sauer

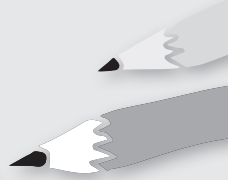
Ich bin müde

Ich bin ...

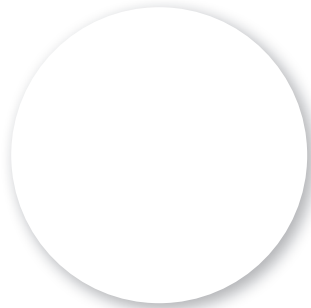
**MATERIAL PRO ANHÄNGER:**

1 Türanhänger, 4 Gesichter-Vorlagen, 1 Schere,  
1 Klebestift, Buntstifte, 1 Klettband 4 cm  
(aus dem Nähbedarf-Handel)  
Bei Bedarf: 1 Laminier-Gerät, 1 Laminier-Folie  
DIN A 4, 1 Heißklebepistole

**TIPP:** Um das Türschild robuster zu machen,  
kannst Du vor der Beklebung mit dem Klettband  
alle Teile aus Papier laminieren, damit die Teile  
länger halten. Mit einer Heißklebepistole hält  
das Klettband auf der Laminierung besser als mit  
einem Klebestift.



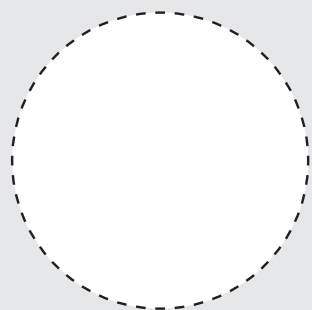
**Ich bin ...**



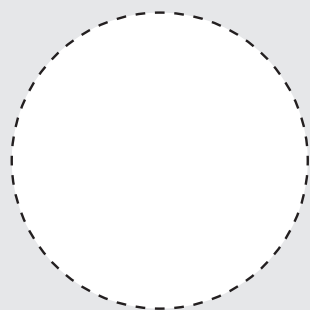
**Ich habe das  
Recht auf  
Privatsphäre  
und Respekt!**



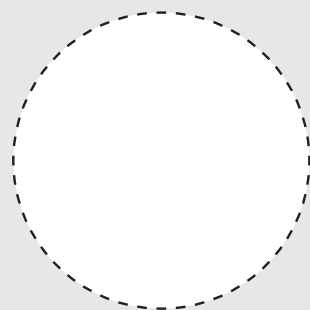
**Vor dem  
Betreten  
bitte  
anklopfen!**



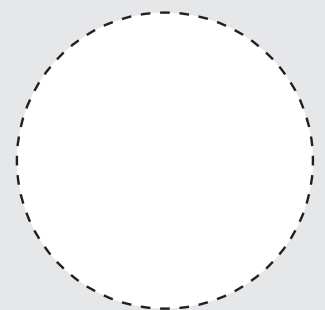
**Ich bin fröhlich**



**Ich bin sauer**



**Ich bin müde**



**Ich bin ...**

**MATERIAL PRO ANHÄNGER:**

1 Türanhänger, 4 Gesichter-Vorlagen, 1 Schere,  
1 Klebestift, Buntstifte, 1 Klettband 4 cm  
(aus dem Nähbedarf-Handel)  
Bei Bedarf: 1 Laminier-Gerät, 1 Laminier-Folie  
DIN A 4, 1 Heißklebepistole

**TIPP:** Um das Türschild robuster zu machen,

kannst Du vor der Beklebung mit dem Klettband  
alle Teile aus Papier laminieren, damit die Teile  
länger halten. Mit einer Heißklebepistole hält  
das Klettband auf der Laminierung besser als mit  
einem Klebestift.