

**Zeisigweg**  
 Naturenspielplatz Zeisigweg



**1**



Claire-Goll-Str. 16 - 90425

Telefon: 0911 30 01 56 70  
 E-Mail: zeisigweg.naturspielplatz@gmail.com  
 Internet: www.naturspielplatz-zeisigweg.de

Träger: Elterninitiative Aktivspielplatz Zeisigweg Thon/Neu-Wetzendorf e. V.

**Grünwaldstraße**  
 Aktivspielplatz Grünwaldstraße



**2**



Grünwaldstraße 24a - 90408

Telefon: 0911 39 44 584  
 Fax: 0911 39 44 542  
 E-Mail: aspgruenewald@kinderhaus.de  
 Internet: www.kinderhaus.de  
 Instagram: aki\_gruenewald

Träger: Kinderhaus Nürnberg gGmbH Untere Mentergasse 2 - 90443 Nürnberg

**Fuchsbau**  
 Aktivspielplatz Fuchsbau



**3**



Muggenhofer Straße 118 - 90429

Telefon: 0911 23 12 06 81  
 Fax: 0911 23 12 06 82  
 E-Mail: fuchsbau@stadt.nuernberg.de  
 Internet: www.aki-fuchsbau.nuernberg.de  
 Instagram: aki\_fuchsbau

Träger: Stadt Nürnberg, Amt für Kinder, Jugendliche und Familien, Jugendamt in Kooperation mit dem Muggenhofer Fuchsbau e. V.

**Amselstraße**  
 Abenteuerplatz Amselstraße



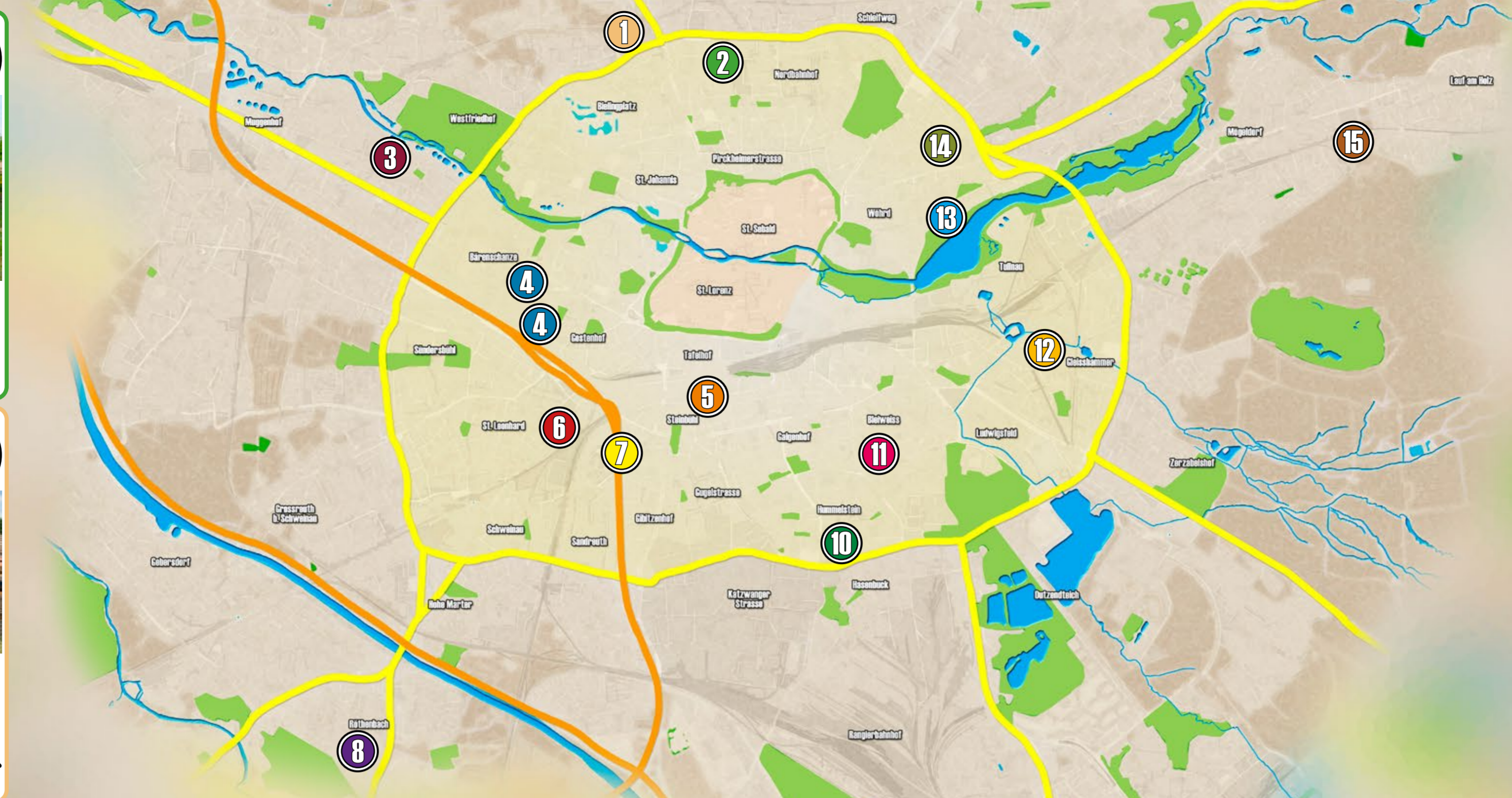
**6**



Amselstraße 5 - 90439

Telefon: 0911 81 04 606  
 Fax: 0911 81 04 607  
 Mobil: 0171 38 73 525  
 E-Mail: abenteuerplatz@kjw-nuernberg.de  
 Internet: www.abenteuerplatz.de  
 Facebook: facebook.com/Abenteuerplatz  
 Instagram: abenteuerplatz

Träger: Evangelische Jugend Nürnberg Burgstraße 1-3, 90403 Nürnberg



**Gostenhof**  
 Aktivspielplatz Gostenhof e.V.



**4**



Spielhaus (Nov-April): Veit-Stoß-Platz 1, 90429  
 Telefon: 0911 26 85 83  
 Fax: 0911 27 46 036

Spielplatz (Mai-Okt): Austraße 25, 90429  
 Telefon: 0911 26 85 17

E-Mail: aspgothenhof@arcor.de  
 Internet: www.aktivspielplatz-gostenhof.de

Träger: Aktivspielplatz Gostenhof e. V.

**Südstadtinsel**  
 Bootreifer Spielplatz Südstadtinsel



**7**



Volkmanstraße 30 - 90443

Telefon: 0911 18 07 02 32  
 Mobil: 0159 04 70 46 01  
 E-Mail: aspvolkmann@kinderhaus.de  
 Internet: www.kinderhaus.de

Träger: Kinderhaus Nürnberg gGmbH Untere Mentergasse 2 - 90443 Nürnberg

**Tunnelstraße**  
 Aktivspielplatz Tunnelstraße



**5**



Schloßbäckerstraße 25 - 90443

Telefon: 0911 44 66 641  
 E-Mail: asptunnel@kinderhaus.de  
 Internet: www.kinderhaus.de  
 Instagram: kinderhaus\_nuernberg

Träger: Kinderhaus Nürnberg gGmbH Untere Mentergasse 2 - 90443 Nürnberg

**Röthenbach**  
 Abenteuerspielplatz Röthenbach



**8**




Röthenbacher Hauptstraße 64 - 90449


Telefon: 0911 64 94 595  
 E-Mail: info@abenteuerspielplatz-roethenbach.de  
 Internet: www.abenteuerspielplatz-roethenbach.de  
 Instagram: asp\_roethenbach

Träger: Abenteuerspielplatz Röthenbach e.V.

**Baui**  
 Bauspielplatz Langwasser



**9**



Zugspitzstraße 181 - 90471

Telefon: 0911 86 35 00  
 E-Mail: team@bau-i-online.de  
 Internet: www.bauspielplatz.de  
 Instagram: bauspielplatzlangwasser

Träger: Elterninitiative Bauspielplatz Langwasser U e.V.

**Neulichtenhof**  
 Naturspielplatz Neulichtenhof



**10**



Egonstraße 11 - 90461

Telefon: 0911 431 33 57  
 E-Mail: nspneulichtenhof@kinderhaus.de  
 Internet: www.kinderhaus.de  
 Instagram: nspneulichtenhof

Träger: Kinderhaus Nürnberg gGmbH Untere Mentergasse 2 - 90443 Nürnberg

**Goldbachwiese**  
 Abenteuerspielplatz Goldbachwiese



**12**



Goldbachstraße 26 - 90480

Telefon: 0911 40 02 40  
 E-Mail: buero@abenteuerspielplatz-goldbachwiese.de  
 Internet: www.abenteuerspielplatz-goldbachwiese.de

Träger: Abenteuerspielplatz Goldbachwiese e.V.

**Siegfriedstraße**  
 Naturspielplatz Siegfriedstraße



**11**



Siegfriedstraße 9 - 90461

Telefon: 0911 46 20 60 22  
 E-Mail: naturspielplatz@gmx.de  
 Internet: www.naturspielplatz-siegfriedstrasse.de

Träger: Südstadt Spielstadt e.V.

**Megilo**  
 Abenteuerspielplatz Megilo



**15**




Rehhofstraße 19 - 90482


Telefon: 0911 80 19 45 85  
 Fax: 0911 80 19 45 86  
 E-Mail: megilo@nhg-nuernberg.de  
 Internet: www.nhg-nuernberg.de

Träger: Naturhistorische Gesellschaft Nürnberg e.V. Marienortgraben 8, 90402 Nürnberg

**Mammut**  
 Aktivspielplatz Mammut



**14**



Schoppershofstraße 23 - 90489

Telefon: 0911 80 16 918  
 Fax: 0911 80 16 917  
 E-Mail: aki.mammut.ejn@elkb.de  
 Internet: www.mammutaki.ejn.de  
 Instagram: akimammut

Träger: Evangelische Jugend Nürnberg Burgstraße 1-3, 90403 Nürnberg

**Wöhrder See**  
 Aktivspielplatz Wöhrder See



**13**



Leitzstraße 8 - 90489

Telefon: 0911 55 38 85  
 E-Mail: kontakt@aki-am-see.de  
 Internet: www.aki-am-see.de

Träger: Aktivspielplatz Wöhrder See e.V.

**Neulichtenhof**  
 Naturspielplatz Neulichtenhof



**10**



Egonstraße 11 - 90461

Telefon: 0911 431 33 57  
 E-Mail: nspneulichtenhof@kinderhaus.de  
 Internet: www.kinderhaus.de  
 Instagram: nspneulichtenhof

Träger: Kinderhaus Nürnberg gGmbH Untere Mentergasse 2 - 90443 Nürnberg



# Aktivspielplätze in Nürnberg



### Und wer trägt das alles?

Das Trägermodell der Nürnberger Aktivspielplätze:

Die Aktivspielplätze Nürnbergs werden von einer Vielfalt von Trägern betrieben. Sie setzen sich mit großem Engagement für das Wohl der Kinder in den Stadtteilen ein. Sie verantworten den Spielplatzbetrieb, akquirieren Gelder und erstellen mit dem pädagogischen Team die Konzeption der Einrichtung.

Die Stadt Nürnberg unterstützt die Spielplätze fachlich. Sie stellt die Liegenschaften, den Betriebskostenzuschuss und das Fachpersonal, beziehungsweise einen Personalkostenzuschuss für den jeweiligen Träger.

Weitere Informationen:  
Jugendamt der Stadt Nürnberg  
Fachberatung Aktivspielplätze  
Telefon: 0911 231-14838  
und direkt auf den Spielplätzen

Herausgeber:  
Aktivspielplätze in Nürnberg

Auflage 2024:  
10000 Stück

Fotorechte:  
bei den herausgebenden Aktivspielplätzen in Nürnberg

Die Nürnberger Aktivspielplätze  
unterstützt durch das  
Amt für Kinder,  
Jugendliche und Familien  
Jugendamt der Stadt Nürnberg



### Spielen fürs Leben...

Ein Nürnberger Aktivspielplatz hat ein mindestens 2000qm großes umzäuntes Gelände mit viel Platz für Baubereiche, zum Feuer machen, für Bewegung, Verstecken, Spiel mit Wasser, Sand und Erde, Werken und Basteln, sowie zum Ausruhen. Ein Haus, beziehungsweise einzelne Räume bieten bei schlechtem Wetter oder für Gruppenangebote Aufenthalts- und Spielmöglichkeiten. Pädagogische Fachkräfte organisieren den Betrieb und unterstützen und begleiten die Kinder bei all ihren Ideen und Tätigkeiten.

Ein Aktivspielplatz...  
... ist ein wohnungsnaher Treffpunkt und Spielort für Kinder und Jugendliche von 6 bis zu 14 Jahren.  
... ist ganzjährig geöffnet.  
... hat feste Öffnungszeiten - in der Regel nachmittags nach der Schule und gesonderte Öffnungszeiten in den Ferien.  
... ist nie fertig sondern stets im Wandel.  
... bietet Kindern die Möglichkeit, den Umgang mit besonderen Herausforderungen und Risiken in einem geschützten Rahmen zu erlernen.  
... ist ein außerschulischer Bildungsort.  
... ist ein Ort, an dem Kinder Lösungen für die unterschiedlichsten Probleme finden, lernen sich selbst zu vertrauen und üben Verantwortung zu tragen.  
... bietet Kindern die Möglichkeit miteinander zu spielen, Freundschaften zu knüpfen, aber auch eine alternative Streitkultur kennenzulernen.  
... sensibilisiert Kinder für Umweltthemen und stärkt ihr ökologisches Verständnis.

Der Aktivspielplatz wird von den Kindern aus eigener Initiative, ohne Voranmeldung und Bezahlung genutzt. Ein Aktivspielplatz stellt eine echte Freizeitalternative und eine Bereicherung des Alltags von Kindern dar. Die Angebote eines Aktivspielplatzes orientieren sich an den Bedürfnissen der Kinder und der aktuellen Lebenssituation ihrer Familien. Dieser zentrale Aspekt der Aktivspielplätze eröffnet so immer wieder neue Erfahrungsmöglichkeiten und macht die Plätze zu wichtigen Lebens- und Lernorten des Stadtteils.

### Was wäre wenn...

...es in Nürnberg keine Aktivspielplätze mehr gäbe?  
Kinder...  
...benötigen immer Platz und Räume für sich. Flächen für freies, lautes, wildes und naturnahes Spielen gibt es immer weniger.  
...sind auf Unterstützung und Begleitung angewiesen. In Nürnberg leben Kinder und Jugendliche, welche von vielen Erfahrungsmöglichkeiten ausgeschlossen sind.  
...sehnen sich nach Abenteuern und Mitbestimmung. Viele Kinder haben einen straffen Terminplan aus Schulverpflichtungen und Nachhilfe oder wachsen in einer anregungsarmen Umgebung auf. Virtuelle Spiel- und Abenteuerwelten reichen Kindern nicht aus. Sie wollen reale Erfahrungen machen. Auf Bäume klettern, zündeln und ihre Kräfte messen.  
...lieben grüne Erlebnisgärten. Aber in Großstädten wie Nürnberg gibt es für Kinder immer weniger Möglichkeiten ökologische Zusammenhänge selbstständig zu erfahren und zu erfassen.  
...möchten spielen; alleine oder mit anderen und haben dabei gerne „ihre“ Spielplatzbetreuer um sich.  
...suchen manchmal Rat und Unterstützung - unkompliziert, schnell, kompetent und kostenlos - und ihre Eltern übrigens auch.  
...möchten jagen und sammeln, sich ein eigenes Haus bauen, Tiere pflegen und hüten, entdecken und erfinden, Handwerk ausprobieren und Handel betreiben, Freundschaften, Gruppen und Banden schließen, Körpererfahrungen machen und in Fantasiewelten eintauchen.  
Auf Nürnberger Aktivspielplätzen können Kinder das alles tun. Wenn es keine Aktivspielplätze gäbe, dann müssten sie erfunden werden! Mitarbeiter und Träger setzen sich dafür ein, dass die Aktivspielplätze als Oasen des selbstbestimmten, informellen Spiels und als Anlaufstelle für Kinder und ihre Familien im Stadtteil erhalten bleiben. Wir gehen den Weg.

### Vieles für viele - Das Angebot auf Aktivspielplätzen

Das gibt es auf allen Aktivspielplätzen:

Natur in der Stadt. Sie bedeutet nicht nur Erholung und Idylle, sondern auch Erlebnis- und Erfahrungsmöglichkeiten. Auch Ökologie wird begreifbar.

Erde, Steine, Sand und Matsch. Das sind Spielzeuge, Gestaltungsmaterialien und Wunderstoffe, die viele Geheimnisse bergen.

Umgang mit Werkzeug und Materialien kann erlernt und geübt werden. Kultur wird neu erfunden.

Mit Farbe und Pinsel der Phantasie freien Lauf lassen. Bilder werden gezeichnet, gemalt und geklebt, Hütten werden bunt angemalt.

Bewegung in allen Varianten – beim Klettern und Balancieren, beim Anschleichen und Rutschen wird der eigene Körper ausprobiert.

Spiele. Sie vertreiben die Langeweile bei gutem und bei schlechtem Wetter. Ob Fangen, Verstecken oder „Katz- und Maus“, ob Mühle, Mensch-ärgere-dich-nicht oder Mr. X.

Über den Zaun schauen und die Welt erobern. Ausflüge und Ferienfahrten laden zum Entdecken ein.

Beratung brauchen nicht nur Eltern. Auch Kinder und Jugendliche kommen mit ihren Sorgen gerne zu vertrauten Erwachsenen.

Erfahrungen machen und Lernen beim Spielen – Bildung geschieht nicht nur beim Lesen, sondern auch beim Ausprobieren.

Mitbestimmung von Anfang an. Beim Gespräch mit den Mitarbeitern oder in regelmäßigen Kinderunden: Vom Programm bis zu den Platzregeln wird alles miteinander ausgemacht.

Das gibt es auf manchen Aktivspielplätzen:

**Feuer** ist faszinierend und gefährlich. Um Erfahrungen im Umgang damit zu machen, muss man es ausprobieren dürfen.  
**Wasser** ist vielseitig und lebenswichtig. Planschen und erfrischen, mit Wasser, Eis und Schnee spielen oder Wassertiere beobachten, alles ist möglich.  
**Ton** lässt fast alles mit sich machen - Gefäße, Figuren und vieles mehr.  
**Gartenarbeit** - Pflanzen beim Wachsen zusehen, eine kleine grüne Oase gestalten und die selbstgezogenen Radieschen naschen. Das gehört bei uns dazu.  
Kinder lieben **Tiere**. Kaninchen, Meerschweinchen oder Hühner streicheln, füttern und pflegen macht Freude und hat auch etwas mit Verantwortung zu tun.



Nicht wenige Architekten, Zimmerleute und Baumeister haben so angefangen – mit einer selbstgebauten **Hütte** auf einem Aktivspielplatz.  
Der alte Drahtesel ist kaputt und ein neuer ist nicht drin? Bei uns gibt es eine **Fahrradwerkstatt**, in der Kinder selbst Hand anlegen können.  
Es muss nicht für jeden ein Ohrenschmaus sein, aber selbst gemachte **Musik** ist immer am schönsten – mit Flöten, Trommeln oder einfach nur zwei Stecken.  
Verkleiden, schminken, jemand anderes sein - **Theater** vor kleinem und großem Publikum. Vom Rollenspiel bis zum Bühnenstück ist alles möglich.  
Zeigen was man kann: Akrobatik, Zauberei und Clownerie. Kinder sind nicht nur begeisterte **Zirkus**-Besucher, sondern auch Artisten.



Ohne **Computer** geht heute nichts mehr. Kinder bedienen sich verschiedener moderner Medien mit größter Selbstverständlichkeit – auch auf Aktivspielplätzen.  
Kein Platz und keine Ruhe um **Hausaufgaben** zu machen? Wir haben Zeit und Räume dafür reserviert.  
Spielen macht hungrig und durstig - auch dann, wenn keine eigene Verpflegung dabei ist. Bei uns gehört eine gute **Mahlzeit** zum Spielalltag.  
**Kochen** ist gleichzeitig Spiel, Experiment und Kunst. Eine Mahlzeit zuzubereiten kann Spaß machen und ist auf jeden Fall für Überraschungen gut.  
**Sportmöglichkeiten** mit und ohne Ball gehören bei uns zum Alltag.

