

Erfahrungsfeld

zur Entfaltung der Sinne

INFO UND ANMELDUNG:

erfahrungsfeld@stadt.nuernberg.de

www.erfahrungsfeld.nuernberg.de

09 11 / 2 31-54 45

12 NEUE ANGEBOTE, 18 WERKSTÄTTEN

MENSCH UND NATUR

01. MAI BIS 11. SEPTEMBER 2022
NÜRNBERG | WÖHRDER WIESE

N-ERGIE

Servicebetrieb
Öffentlicher
Raum Nürnberg

Medienpartner:
NÜRNBERGER
Nachrichten

IN DIESER AUSGABE

03

EDITORIAL
IMPRESSUM

04

NEUE ANGEBOTE 2022

08

SONDERAKTIONEN DER N-ERGIE
BUCHBARE STATIONEN

10

MENSCH UND NATUR
WERKSTÄTTEN

12

VERANSTALTUNGSKALENDER

20

MOBILE ANGEBOTE

22

AKADEMIE
SCIENCE CAMP

24

BÄUME FÜR DIE STADT
DANKE: UNSERE SPONSOREN

26

PREISE, ÖFFNUNGSZEITEN
HINWEISE FÜR IHREN BESUCH

28

RÄTSEL

Die Abteilung kulturelle & politische Bildung
ist ausgezeichnete Träger des Qualitätssiegels
„Umweltbildung Bayern“ des Bayerischen Staats-
ministeriums für Umwelt und Verbraucherschutz.

Umweltbildung
.Bayern



11

WERKSTÄTTEN

ergänzen mit wöchentlich wechselnden
Kreativangeboten die Saison.

04

MENSCH UND NATUR

lautet unser Saison-Motto 2022.
Freuen Sie sich auf viele neue
originelle Stationen und einen
prall gefüllten Veranstaltungskalender.

22

TEAM-SPASS

gibt es in der Erfahrungsfeld-Akademie.
Hier werden Gruppen bewegt –
im wahrsten Sinne des Wortes!

20

UNTERWEGS

sind ganzjährig unsere mobilen
Angebote, die 2022 mit erweiterten,
einzigartigen Programmen direkt zu
Ihnen kommen.

23

SCIENCE CAMP

goes Wöhrder Wiese!
Eine Woche lang können
Nachwuchsforschende hier in den
Sommerferien mit viel Spaß spielend lernen.

LIEBE LESERINNEN
UND LESER,

endlich wieder raus – unbeschwert spielen, Begegnungen
genießen, Gemeinschaft erleben. Das wünsche ich uns
allen – und wir haben auf der Wöhrder Wiese alles dafür
vorbereitet.

die Verbundenheit des Menschen mit der ihn umgebenden
Natur ist das Kernthema des Erfahrungsfeldes zur Entfal-
tung der Sinne. Mit den Basisstationen des Erfahrungsfeldes
ist erlebbar, dass sich der Mensch nach den gleichen Geset-
zen aufbaut und entfaltet wie die ganze Welt. Der Mensch
steht nicht außerhalb der Natur, sondern ist Teil des Ganzen.
Sein Verhältnis zu sich selbst hat Auswirkungen auf sein
Verhältnis zur Welt, sein Umgang mit der äußeren Natur
Rückwirkungen auf seine innere Natur.

Wir nehmen in dieser Saison das Verhältnis von Mensch
und Natur mit neuen Erlebnisstationen in den Blick, die den
rücksichtsvollen und verantwortungsbewussten Umgang
mit unserem Planeten thematisieren.

Unser Rahmenprogramm ergänzt u.a. ein Nachhaltigkeits-
wochenende (1.-3. Juli). Besonders hinweisen möchte ich
auch auf die vielfältigen Veranstaltungen, die am Tag des
Hundes (5. Juni) stattfinden sowie auf unser Bienenfest am
25. und 26. Juni. Und natürlich gibt es auch wieder den
beliebten N-ERGIE-Aktionstag, heuer am 16. Juli, sowie
zahlreiche Werkstätten.

Mein besonderer Dank geht an unsere hilfreichen Spon-
soren (S. 25), ohne die wir ein so vielfältiges und umfang-
reiches Angebot nicht ermöglichen könnten.

Ich freue mich auf eine neue, spannende
Saison, auf interessante Begegnungen
und auf Ihre Rückmeldungen.

Claus Haupt

Leiter des Erfahrungsfeldes



IMPRESSUM

Herausgeber: Stadt Nürnberg, Amt für Kultur und Freizeit, Abteilung kulturelle & politische Bildung,
Emilienstraße 5, 90489 Nürnberg **Redaktion:** Claus Haupt, Alexandra Mahr, Kristina Pfister,
Manuela Prill **Titelbild:** istockphoto.com **Fotos:** Soweit nicht anders angegeben, liegen die Bildrechte bei
der Stadt Nürnberg, Amt für Kultur und Freizeit **Druck:** MegaDruck.de Produktions- und Vertriebs GmbH,
Am Haferkamp 4, 26655 Westerstede **Auflage:** 50.000 **Alle Termine und Orte ohne Gewähr.**

NEUE ANGEBOTE

„Mensch und Natur“ heißt unser Motto 2022. Vom 1. Mai bis 11. September dreht sich auf dem Erfahrungsfeld alles um Nachhaltigkeit, Umwelt, Klima und darum, wie der Mensch im Einklang mit der Natur leben kann. Auf spielerische Art lassen sich wie immer wichtige Zusammenhänge erfahren und begreifen. Viele neue Stationen bieten vielfältige Erfahrungsmöglichkeiten zu verschiedenen Aspekten des Schwerpunktthemas.

MENSCH & NATUR

Foto: Pixabay

*Schnips, Schnips
Klatsch, Bumm...*

ZELT DER VIELFALT ✓

Mensch – Natur – Rhythmus

Rhythmus beeinflusst nicht nur das Geschehen auf der Welt, sondern auch unser Leben ganz elementar. So sind Ebbe und Flut, die Jahreszeiten, der Mondlauf oder auch unser eigener Herzschlag natürliche Taktgeber. Rhythmen ändern sich mit veränderten Begebenheiten. So atmen wir in Ruhe langsamer, beim Sprint schneller. Tages- und Jahreszeiten bringen Veränderungen mit sich, die in ihrer Wiederholung ähnlich, aber nie gleich sind.

Das Zelt der Vielfalt wird daher dieses Jahr vom Rhythmus bestimmt. Es wird gemeinsam geklatscht, geklopft, gestampft und geschnipst. Zur Klangerzeugung verwenden wir unseren gesamten Körper – als einziges Hilfsmittel! Vielleicht findet man als Gruppe einen gemeinsamen Rhythmus, vielleicht vereinigen sich verschiedene Rhythmen zu einem großen Klangbild.

Dabei erfährt man nicht nur, wie viel Spaß es macht, den eigenen Körper zum Klingen zu bringen, sondern lernt ganz nebenbei mehr über die Rolle des Rhythmus in der Natur und in anderen Kulturen.

Rund um den Erdball setzen Menschen ihren Körper als Instrument ein: Da wird mit der Hand gepatscht, mit der Zunge geschmalzt, mit den Füßen geschlurft. In Südafrika verständigten sich Sklaven in Goldminen über Stampfen, da es ihnen verboten war, zu sprechen. Daraus entstand der Gum-Boot-Tanz. Auch in anderen Tänzen rund um die Welt, wie dem Schuhplattler aus Bayern, dem Haka-Tanz bei

den Maori oder dem Flamenco aus Andalusien, kommt diese rhythmische Klangerzeugung mit dem Körper vor.

Und auch im Tierreich gibt es solche „Body Percussion“ – Gorillas schlagen sich auf die Brust, um ihr Gebrüll zu verstärken. Grillen nutzen ihren Körper, um mit ihrem Zirpen Weibchen zu beeindrucken. Selbst Pflanzen sind nicht nur dem Rhythmus der Jahreszeiten unterworfen – es gibt sogar Bambusarten, die nur alle sieben, 35 oder 45 Jahre blühen.



Foto: Pixabay

UMWELT-LABOR ✓

Dass wir unsere Umwelt schützen und gut behandeln müssen, weiß heute jedes Kind. Um die Kleinen noch mehr für dieses wichtige Thema zu sensibilisieren, bietet das Umwelt-Labor Angebote mit unterschiedlichen Inhalten.

Die pädagogisch angeleiteten Aktionen machen spielerisch aufmerksam auf die Gefahren von Plastik, zeigen, wie man im Alltag Müll reduzieren kann oder suchen nach Möglichkeiten, klimagerecht zu leben. Dabei sind sie nicht nur lehrreich, sondern regen auch zum Nach- und Weiterdenken an. Und vor allem machen sie viel Spaß.

PLASTIK UND MEER

Spielerisch wird die Meeresverschmutzung durch Plastik erfahrbar gemacht. Aus einem „Erfahrungsfeld-Ozean“ werden möglichst viele Fische geangelt, aber es hängt auch Plastikmüll am Haken. Je nach Altersstufe erarbeitet man anschließend gemeinsam oder in Kleingruppen wichtige Informationen zum Thema Plastikmüll. Angeregt werden zudem Alternativen, die im Alltag leicht umsetzbar sind.

Vorschule bis 1. Klasse
Dauer: 25 Minuten

2. bis 4. Klasse
Dauer: 40 Minuten



Nach- und Weiterdenken im Umwelt-Labor

Foto: Pixabay



DEM KLIMA AUF DER SPUR

Mit einem Spiel zum Thema „Eisbär in Not“ startet der Einstieg in das komplexe Thema Klimawandel. Handlungsorientiert, mit Experimenten und Spielen, stehen die Fragen um die Bedeutung des Menschen beim Klimawandel und die Suche nach Möglichkeiten, möglichst umwelt- und klimagerecht zu handeln, im Vordergrund.

ab 1. Klasse und
ab 4. Klasse
Dauer: jeweils 50 Minuten

Wasserwirtschaftsamt Nürnberg – Ihr Partner in allen Wasserfragen

Trinkwasservorräte sichern

Gewässer schützen

Hochwassergefahr bannen

Niedrigwasser bewirtschaften

Flüsse und Seen pflegen und entwickeln

Wasserwirtschaftsamt
Nürnberg

www.wwa-n.bayern.de



Die Rollischaukel – seit letztem Jahr auf dem Erfahrungsfeld

Dank der Zukunftsstiftung der Sparkasse Nürnberg und einer Crowdfunding-Aktion konnten wir dem Erfahrungsfeld eine Rollstuhlschaukel kaufen und deren Betreuung für zwei Jahre sichern. Danke an alle!

Friedrich König
Vorstand des Rolli-Treffs-Franken e.V.

Denken in Bewegung

Ein ganzes Zelt voller Knocheleien gibt es in diesem Jahr mitten auf dem Erfahrungsfeld: Wer gerne sein Hirnschmalz aktiviert, um die Ecke denkt, seine Gehirnwindungen ver- und wieder entknotet, der ist hier genau richtig. Verschiedene Denkspiele laden ein zum Grübeln, Ausprobieren, Tüfteln und Knobeln. Es gibt Spiele für jedes Alter, die Spaß und Abwechslung bieten und ganz nebenbei Konzentration, selbstständiges Denken und die Wahrnehmung fordern und fördern.

Rhythmuswege

Durch die verschiedene Anordnung der Stäbe und Zwischenräume bedingt, müssen die beiden Rhythmuswege unterschiedlich begangen werden: Einmal gleichmäßig, einmal unregelmäßig. So entstehen unterschiedliche Rhythmen. Aufgaben stellt man sich selbst: mit ein, zwei oder drei Schritten pro Feld oder so langsam oder so schnell wie möglich gehen, klatschen oder pfeifen, wenn der Fuß das nächste Feld betritt, ... Den Möglichkeiten sind keine Grenzen gesetzt!



Zeitlauf

Die Zeit verrinnt ebenso wie der Sand in unseren bebilderten Sanduhren. Mal schneller, mal langsamer. Der rieselnde Sand wirkt meditativ und kontemplativ auf die Betrachenden. Er legt Bilder frei, während er andere zugleich verschwinden lässt. Durch Drehung wendet sich das Blatt. So werden Kreisläufe der Natur sichtbar.

Gewürz-Station

Hier lässt sich erleben, wie beispielsweise die Gewürznelke riecht, wie sich eine Muskatnuss anfühlt oder wie Wacholderbeeren wirklich schmecken. Auch den Zimt lernt man mit allen Sinnen kennen.

Mit freundlicher Unterstützung des
Deutschen Gewürzmuseums Kulmbach

Rolli-Schaukel

Schaukeln regt alle Sinne an, ist pure Freude an der Bewegung und sorgt auch bei Erwachsenen für Entspannung. Schaukeln macht nicht nur großen Spaß und vor allem glücklich, sondern ist auch wichtig für die Entwicklung des Gleichgewichtssinns. Auf unserer neuen Rolli-Schaukel können nun auch Besuchende, die auf einen Rollstuhl angewiesen sind, diese tolle Körpererfahrung machen. Die Rolli-Schaukel wird stundenweise betreut, so dass alle Gäste mit den von Reha+Care zur Verfügung gestellten Rollstühlen schaukeln können.

Ermöglicht durch die Zukunftsstiftung Sparkasse und dem Rolli-Treff-Franken e.V.

Körner der Welt

An dieser Station erfährt man wie Korn und Pflanze von bekannten (Weizen, Gerste, Hafer) und unbekannten (Amaranth, Quinoa, Sorghum) Getreidearten aussehen, erfährt ihre Form oder probiert, wie sie schmecken. Nebenbei lernt man mehr über den Ursprung der Pflanzen.

Chaos-Pendel

Das faszinierende Spiel der drei Pendelarme überrascht mit seinen unerwarteten Bewegungen und Wendungen. Die Macht des Chaos umgibt uns tagtäglich, ohne dass wir sie bewusst wahrnehmen. Nur wenn sich das Wetter mal wieder nicht nach dem Wetterbericht richtet, tritt die unberechenbare Kraft des Chaos vielleicht in unser Bewusstsein.



Wärme-Kälte-Stein

Dunkle und helle Steine heizen sich durch die Sonne unterschiedlich stark auf, da Schwarz das Sonnenlicht absorbiert und die Wärme speichert, Weiß dagegen die Sonnenstrahlen reflektiert und somit weniger Wärme aufnimmt. Durch Ertasten mit den Händen kann dies deutlich gespürt werden.

Mobile Beete

Die Erfahrungsfeld-Beete sind ungewöhnliche Pflanzgefäße, die dazu inspirieren sollen, auch auf kleinem Raum, mobil, in der Stadt auf Balkon oder Terrasse etwas zur Bereicherung der Insektenwelt anzupflanzen.



BAUM-PARCOURS

In einer Rallye über das Erfahrungsfeld lernt man mehr über Bäume.

Welche Blätter passen zu welchem Baum? Wie erkennt man gute und schlechte Jahre anhand der Ringe? Welche geschichtlichen Ereignisse hat der Baum schon erlebt? Wie viele Bäume gleichen den CO₂-Ausstoß eines Flugzeugs aus? Wie fühlen sich verschiedene Rinden an und erkenne ich die Bäume, die ich blind ertaste, wieder?

Der Baumparcours umfasst sechs Stationen:

- **Baumbestimmungsspiel**
Welches Holz gehört zu welchem Baum? Welches Blatt passt zum richtigen Baum? Wenn alles stimmt, hält das Blatt am Baum!
- **Klima-Waage**
Eine ganz schön wackelige Angelegenheit, dieses Klima. Wie viele Bäume müsste man z.B. für 90 Minuten Filmgucken pflanzen, damit die Waage in Balance bleibt?
- **Baumuhr**
Hier erfährt man mehr über das Alter und die Geschichte eines Baumes. Was hat der alte Baum bereits alles erlebt?
- **Tastkasten**
Mit den Händen erfühlt man verschiedene Erden. Kann man den Waldboden von anderen Böden unterscheiden?
- **Mein Freund, der Baum**
Mit verbundenen Augen fühlt man den Baumstamm. Aber findet man ihn auch mit offenen Augen wieder?
- **Luftfilter Baum**
Diese Station zeigt die produktive Verbindung zwischen den Bäumen und dem Sauerstoffbedarf der Menschen.



Als Biometropole und Fairtrade-Stadt ist es uns ein großes Anliegen, Nürnberg Stück für Stück ein wenig grüner, fairer und nachhaltiger zu gestalten. Bildungspolitische Angebote wie das Erfahrungsfeld leisten hierfür seit Jahrzehnten einen wichtigen Beitrag. Ich freue mich darauf, nachhaltige Projekte in der Stadt wachsen zu sehen und damit eine lebenswerte Zukunft und mehr Lebensqualität in der gesamten Metropolregion zu schaffen.

Marcus König
Oberbürgermeister der Stadt Nürnberg

DIE N-ERGIE...

...ist nicht nur seit über 20 Jahren als Sponsor auf dem Erfahrungsfeld vertreten, sondern heuer auch mit spannenden Aktionen aktiv dabei. An fünf Tagen von Mai bis Juli und zusätzlich am großen Nachhaltigkeitswochenende erfahren Kinder im Vorschulalter mehr über Stromgewinnung, zum N-ERGIE Aktionstag am 16. Juli gibt es Bastelaktionen für Windräder.

Mission: Volle Kraft voraus – Stromgewinnung der Zukunft

Als Forschungsteam experimentieren Vorschulkinder hier gemeinsam mit "Professor Dr. WATT is Nu?" rund um riesige Windräder und plätschernde Wasserkraftwerke. Was machen diese mächtigen Gebäude eigentlich genau? Die Kinder kurbeln an Modellen, gießen Wasser ein, pusten, lassen Licht draufscheinen, und finden so Antworten. Sie erzeugen selbst Strom, bis es in den Modellhäuschen piepst und blinkt!

Volle Power – Die Kraft der Natur WINDRAD-BASTELAKTION FÜR KINDER AB 5 JAHREN

In einem bunten Mitmachquiz mit anschaulichen Modellen finden Kinder heraus, wo eigentlich der Strom herkommt und wie dieser gemacht werden kann. Eine Möglichkeit sind die großen, weißen Windräder, die man überall sieht. Wer mag, bastelt so eines – natürlich in viel kleiner, aber dafür bunt – und nimmt es mit nach Hause.

Am 16.7., dem N-ERGIE Aktionstag auf dem Erfahrungsfeld, stündlich ab 10 Uhr.

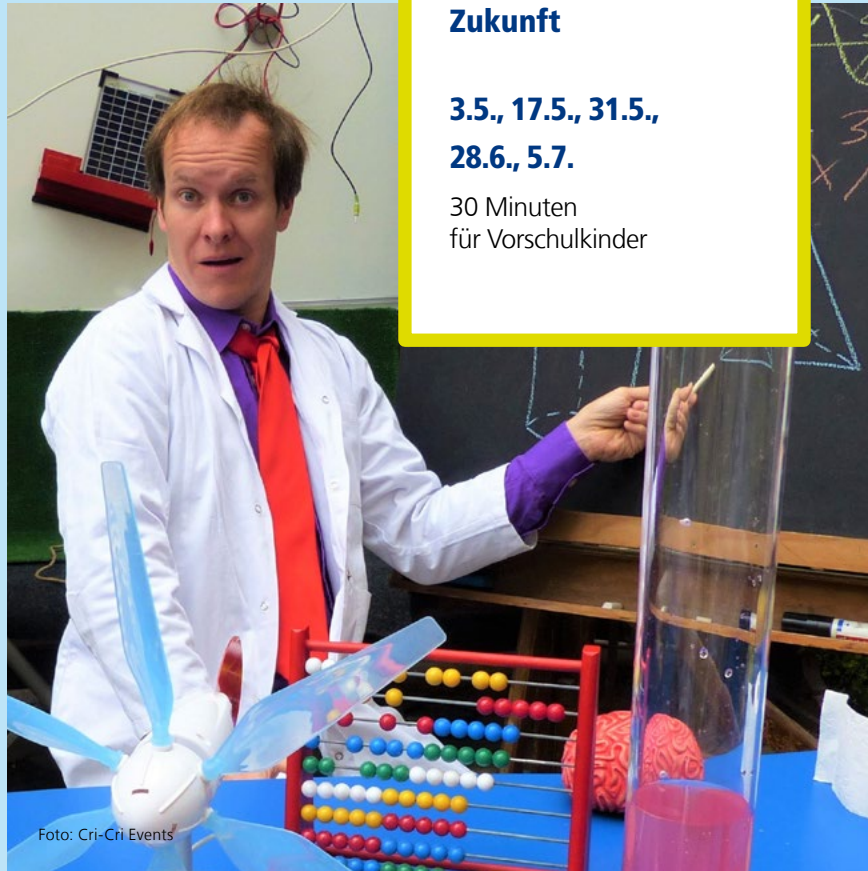


Foto: Cri-Cri Events



Buchbare Termine für

**Mission:
Volle Kraft voraus –
Stromgewinnung der
Zukunft**

**3.5., 17.5., 31.5.,
28.6., 5.7.**

30 Minuten
für Vorschulkinder

BUCHBARE STATIONEN

Einige unserer Stationen können von Gruppen nur nach zusätzlicher Voranmeldung besucht werden. Diese Regelung gewährleistet, dass bei starkem Besuchsandrang für jede angemeldete Gruppe mindestens eine geführte Station zur Verfügung steht. Deshalb wird bei der Anmeldung immer nur eine betreute Aktion pro Gruppe fest gebucht.

Voranmeldung für Gruppen unter
09 11 / 2 31-54 45 oder www.erfahrungsfeld.nuernberg.de

Wählen Sie eine der folgenden Stationen:

Panoptikum (verschiedene Altersstufen)

Alles dreht sich um das Sehen, um Farben und Licht. Optische Phänomene werden erfahrbar. Buchen kann man die Programme **Licht und Schatten** (ab Vorschulalter), **Phänomen Farbe** (ab 5. Klasse) und **Wie das Auge sieht** (ab 6. Klasse).

Werkstätten (verschiedene Altersstufen)

Einmal selbst Körbe flechten, Holz sägen, Hefte binden oder eine Mauer bauen: Hier ist es möglich. Alle Infos und Termine zu den wechselnden Werkstätten finden Sie auf Seite 11 sowie im Veranstaltungskalender ab Seite 12.

Brotbackstation (ab Vorschulalter)

Wie wird eigentlich Brot gemacht? Hier erfährt man es – vom Mahlen der Körner mit Steinen und eigener Kraft, über das Mischen des Teiges mit Salz und Wasser bis hin zum Formen der kleinen Fladen und dem Backen über der Feuerstelle.

Mensch – Natur – Rhythmus im Zelt der Vielfalt (ab Vorschulalter)

Klatschen, klopfen, stampfen, schnippen – hier setzt man den ganzen Körper zur Klangzeugung ein. Dabei lernt man viel über Rhythmus in sich selbst, in der Natur und in Kulturen rund um die Welt. Mehr auf Seite 4.

Umweltlabor (verschiedene Altersstufen)

Dem Klima auf der Spur (ab 1. Klasse)
Spielerisch sucht man gemeinsam nach Möglichkeiten, umwelt- und klimagerecht zu leben. Das komplexe Thema wird handlungsorientiert, mit Experimenten und Spielen behandelt. Weitere Informationen auf Seite 5.

Plastik und Meer (ab Vorschulalter)

Gemeinsam erkundet man die Gefahren von Plastik für Mensch und Umwelt. Die Meeresverschmutzung wird durch einen „Ozean“, in dem die Kinder angeln, spielerisch erfahrbar gemacht. Weitere Informationen auf Seite 5.



WIEDER DABEI...



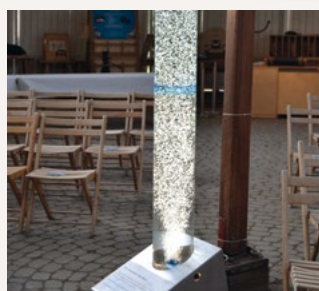
Dusch-Duell



Fähre



Tretmühle



Trinkwassersäule



Brennglas



Bienen



FESTE FEIERN

Auf dem Erfahrungsfeld lässt es sich super feiern – mit Abwechslung, Spaß & Momenten des Staunens!

Egal ob (Kinder-)Geburtstag, Firmenparty oder Jubiläum – Reservieren Sie ein geschmücktes Geburtstagszelt am Ufer der Pegnitz für die Zeit ihrer Feier.

Konditionen und Preise siehe Seite 31.



ERFAHRUNGSFELD ZUM FUTTERN

In diesem Jahr laden wir unsere Gäste in einen Naschgarten ein. Unterstützt wird das Projekt vom Verein Bluepingu, der mit mehreren Gemeinschaftsgärten die Idee der „Essbaren Stadt“ nach Nürnberg gebracht hat. Zwei der Organisatorinnen, Julia Schrader und Tina Löhr von Bluepingu, haben uns mehr darüber verraten.

Seit wann gibt es die Aktion „Essbare Stadt“ und wie ist sie entstanden?

Im Juni 2019 entstanden die ersten zwei Gemeinschaftsgärten in der Nürnberger Innenstadt. Ein Besuch in der „Essbaren Stadt“ Andernach und Gespräche mit der Stadtverwaltung ebneten den Weg zur Genehmigung. Zusammen mit allen, die sich für das Projekt begeisterten, suchten wir zwei Standorte aus und bauten die Gärten auf. Dabei hatten wir Unterstützung von der Landschaftsplanerin Andrea-Maria Bartsch, die die Gestaltung mithilfe eines partizipativen Gestaltungsprozesses angestoßen hat. Auch der Servicebetrieb öffentlicher Raum

Nürnberg und der Nürnberger Tiergarten haben uns mit Material und Gerätschaften unterstützt.

Was ist die Idee dahinter?

Das Ziel der „Essbaren Stadt“ ist, ungenutzte Flächen zu Orten der Begegnung, des Miteinanders und des Lernens zu machen. Menschen können sich niedrigschwellig und ohne Konsumzwang mit ihrer Nachbarschaft treffen, zusammen gärtnern und genießen – über jegliche Grenzen hinweg. Unsere Vision: Nürnberger*innen schätzen den Wert der Ressourcen, die in die Produktion unserer Konsumgüter fließen, wert und erkennen deren Endlichkeit an. Unsere Mission dabei ist, die Gemeinschaftsgärten aufzubauen, Wissen weiterzugeben und Menschen zu verbinden. Wir wollen anregen, über den Ressourcenverbrauch nachzudenken und dabei helfen, Alternativen zu entdecken.

Wie funktioniert es und wer kann mitmachen?

Die Gemeinschaftsgärten der „Essbaren Stadt“ sind in der Stadt verteilt. Die ehrenamtlichen Gärtner*innen treffen sich regelmäßig zum Planen, Gärtnern und Genießen. Wer Lust hat, mitzumachen, darf sich gerne melden. Vorwissen ist nicht notwendig. Auch wer einen neuen Gemeinschaftsgarten aufbauen will und eine Idee für den Standort hat, kann uns kontaktieren.

Geht das auch daheim mit wenig Platz? Tipps für einen „Essbaren Balkon“?

Klar geht das auch daheim! Essbare Blüten sind eine Augenweide – und wer sie nicht essen möchte, kann sich an ihrem Aussehen erfreuen. Kapuzinerkresse gibt zum Beispiel eine reiche Ernte. Außerdem kann man Radieschen, Zuckererbsen, hängende Erdbeeren und vieles mehr im Balkonkasten anpflanzen.

Weitere Infos unter www.bluepingu.de
kontakt@essbare-stadt-nuernberg.de



SEIT JAHREN ANALOG UND KEIN BISSCHEN RETRO

Auf dem Erfahrungsfeld gibt es kein WLAN, keine Tablets zum Wischen, keine Fernbedienungen. Warum? Balancieren lernt man nicht per Knopfdruck, auch klettern und schaukeln kaum per Videoanleitung und keine App der Welt kann vermitteln, wie selbst gebackenes Brot duftet!

Die Welt mit allen Sinnen wahrzunehmen, sie zu begreifen im doppelten Wortsinn, ist für uns alle essentiell und eine Voraussetzung dafür, dass Kinder wichtige Fähigkeiten entwickeln können. Seit vielen Jahren ist analoges Lernen das Motto auf dem Erfahrungsfeld. Und wird es bleiben! Denn unsere Wahrnehmung und Fähigkeiten entwickeln und entfalten sich in der Natur, im Kontakt mit der realen Welt – nicht vor Bildschirmen.

„Was man tun muss, um es zu tun, das lernt man, indem man es tut“. Das wusste schon Aristoteles. Von klein auf lernen wir, indem wir Dinge ausprobieren, sie anfassen, schmecken, hören, riechen. Babys erkunden ihre Umgebung, indem sie alles, was sie zu greifen kriegen, in den Mund stecken. Lippen und Zunge sind in dieser Phase wichtige Sinnesorgane. Das, was wir selbst machen und erleben, prägt sich ins Gedächtnis ein und lässt uns uns selbst als Teil der Umwelt wahrnehmen. Diese Kernbotschaft des Erfahrungsfeldes ist heute aktueller denn je. Unsere Welt wird immer digitaler, schneller als uns manchmal lieb ist. Die Gefahren einer digitalisierten Kindheit wurden bereits in zahlreichen Studien erforscht. Viele Kinder und Jugendliche haben heute

Koordinationsschwierigkeiten und Konzentrationsmängel. In einer technisierten Welt ist es deshalb besonders für junge Menschen enorm wichtig, Erfahrungen mit allen Sinnen und dem ganzen Körper zu machen. Selbständiges Denken und Kreativität werden dadurch ebenso gefördert wie Bewegungsfreude und Eigenaktivität. Höchste Zeit also, die analogen Antennen wieder mal so richtig auszufahren und die Sinne auf Trab zu bringen: barfußlaufen, balancieren, Brot backen, Blumen beschnuppern, Bäume befühlen, Bienen beobachten, Brücken überqueren, basteln ... all das mitten im Grünen an der frischen Luft. Klingt doch alles andere als retro, oder?

WERKSTÄTTEN



- Moderne Scherenschnitte: 2.-6.5.
- Malen mit Hanji: 7.-8.5.
- Druckwerkstatt: 14.-15.5., 7.-12.6., 30.-31.7., 13.-14.8., 5.-11.9.
- Eissteckerl-Werkstatt: 16.-22.5.
- Stempel-Werkstatt: 23.-29.5.
- Marmorieren: 30.-3.6.
- Gestalten mit Glas: 13.-19.6. und 15.-21.8.
- Mauern: 20.-26.6.
- Nützliches aus Zeitungspapier: 27.-3.7.
- Instrumentenbau: 4.-10.7.
- Papierbildhauerei: 11.-17.7.
- Farben selbst herstellen: 18.-24.7.
- Hefte binden: 25.-31.7.
- Holzwerkstatt: 1.-7.8.
- Nähen: 8.-14.8.
- Wasserrad-Werkstatt: 13.-14.8.
- Korbflechten: 22.-28.8.
- Doppelhelix-Werkstatt: 29.8.-4.9.

Etwas mit eigenen Händen schaffen, das Wasser spüren, den Kleber riechen, Farben mischen, Körbchen flechten, ... beim Erfahrungsfeld gibt es immer sinnvolle Handwerke in zahlreichen Werkstätten. Wer auch zuhause kreativ werden möchte, bastelt hier mit uns Papiertüten: schnell gefaltet und bestens geeignet für Biomüll oder den kleinen Kosmetikabfalleimer im Bad. Für viele weitere Kreativ-Aktionen kommt einfach zum Erfahrungsfeld!

1

→ Zwei Lagen Zeitungspapier übereinanderlegen. Um eine quadratische Form zu bekommen, einmal die Längsseiten diagonal falten, wieder öffnen und das übrig gebliebene seitliche Rechteck einfalten.

2

→ Dann das Quadrat zu einem Dreieck falten.

3

→ Die linke spitze Ecke in die Mitte der gegenüberliegenden Kante falten.

4

→ Das Ganze umdrehen und die zweite spitze Ecke genauso falten.

5

→ Die beiden Dreiecke, die oben wegstehen, werden nach unten geklappt und lassen sich prima in den entstandenen Laschen vorne und hinten einstecken und festdrücken.

6

Mehr Basteltipps und viele weitere spannende Aktionen gibt's das ganze Jahr über auch auf unserem Instagram-Kanal:
[@erfahrungsfeld.nuernberg](https://www.instagram.com/erfahrungsfeld.nuernberg)

Fotos: Manuela Prill

MAI

VERANSTALTUNGEN

Pusteraketenwerkstatt

3, 2, 1 – Raketenstart! Zum Start der Erfahrungsfeld-Saison basteln wir heute Papierraketen, die nur mit einem Strohalm und einem kräftigen Puster abheben in den Himmel. Die Scheren sind gezückt, das Papier bemalt, die Raketen startklar – jetzt einmal tief Luftholen und ab geht's!

SO, 1.5. 10–18 UHR

Moderne Scherenschnitte

Hanji ist reißfestes Papier, das sich leicht falten lässt. Aus buntem Hanji schneidet man Muster aus. Es entstehen runde oder quadratische Schneeflocken und Blumen.

**MO 2.5. BIS FR 6.5.
9.30–13.30 UHR
ab 6 Jahren, Materialkosten: 0,50 €**

Mission Volle Kraft voraus – Stromgewinnung der Zukunft

Hier erzeugen wir selbst Strom, bis es in unseren Modellhäuschen blinkt und piepst! Es wird experimentiert, an Modellen gekurbelt, Wasser eingegossen, gepustet und vieles mehr!

In Kooperation mit der **N-ERGIE Aktiengesellschaft**

**DI 3.5., DI 17.5., DI 31.5.
IM RAHMEN DER ÖFFNUNGSZEITEN
für Vorschulalter**

Malen mit Hanji

Aus koreanischem Hanji-Papier werden geometrische Figuren geschnitten und auf feuchtes, weißes Papier gelegt. Dieses nimmt die Farbe des Hanji auf und wird so eingefärbt. Nach und nach entstehen bunte Bilder.

**SA 7.5. UND SO 8.5.
SA 14–17 UHR, SO 12–17 UHR
ab 5 Jahren, Materialkosten ab 0,50 €**



Imkergespräche

Fachkundige Imker*innen zeigen allen Interessierten am hauseigenen Erfahrungsfeld-Bienenstock die spannende Welt der Honigbienen.
In Kooperation mit dem Zeidlerverein für Nürnberg und Umgegend e.V.

JEDEN SO 14–16 UHR

Druckwerkstatt

Vom Bemalen des Steins bis hin zum fertig gedruckten Bild – hier erlebt man das Stein-druckverfahren von A bis Z. Mit der Boston-Tiegelpresse gestaltet man Postkarten.

**SA 14.5. 14–17 UHR
SO, 15.5. 12–17 UHR
ab Vorschulalter**

Eissteckerl-Werkstatt

Ganz einfache, hölzerne Eissteckerl werden mit Hilfe von Farbe, Klebstoff und Papier in Flugzeuge, Schmetterlinge oder kleine Fächer verwandelt. Wer mag, bastelt ein Stäbchen-puzzle für die Hosentasche.

**MO 16.5. BIS SO 22.5.
MO BIS FR 9.30–13.30 UHR,
SA 14–17 UHR,
SO 12–17 UHR
ab 5 Jahren**



Stempel-Werkstatt

Aus Holzklötzchen und Kork werden Stempel mit eigenen Motiven gestaltet. Mit diesen lassen sich hübsche Bilder, Postkarten oder Lesezeichen bedrucken, die man mit nach Hause nehmen darf.

**MO 23.5. BIS SO 29.5.
MO BIS FR, 9.30–13.30 UHR,
SA 14–17 UHR,
SO UND DO, 26.5. 12–17 UHR
ab 5 Jahren**

Marmorieren

Bunte Farben löst man in Flüssigkeit auf und verrührt sie vorsichtig. Legt man Papier auf die Farboberfläche, färbt es sich ein. Es entstehen spektakulär gemusterte kleine Karten, für Zuhause oder zum Verschenken.

**MO 30.5. BIS FR 3.6.
9.30–13.30 UHR
ab 6 Jahren**

Mit allen Sinnen altern

Spielerisch den "Lebensabschnitt Alter" erfahrbar machen



Ziel ist es, nachempfinden zu können, vor welchen Herausforderungen ältere Menschen stehen und so das Verständnis für eine immer älter werdende Gesellschaft zu fördern.

**DO 12.5. BIS SA 14.5.
DO BIS FR 10–17 UHR SA 13–17 UHR
ab Vorschulalter**

Foto: Pixabay

Angebote wie Riech- und Hör-Memories unter besonderen Bedingungen, Alltagstätigkeiten mit simulierten Sehbeeinträchtigungen und weitere Tätigkeiten aus dem Alltag älterer Menschen können die Besuchenden selbst ausprobieren und erleben. In einem Alterssimulationsanzug können jüngere Menschen das Altwerden nachempfinden und „testen“. Auf einem Rollator-Parcour geht es im Slalom um Alltagshindernisse.

Vier **Studierende der Evangelischen Hochschule Nürnberg im Schwerpunkt Gerontologie des Studiengangs Soziale Arbeit** sind mit ihrem Projekt zu Gast beim Erfahrungsfeld und machen vom 12. bis 14. Mai 2022 den Lebensalltag von hochbetagten Menschen jüngerer Besucher*innen erlebbar.

Menschen jeden Alters sind eingeladen, die einzelnen Stationen zum Thema „Mit allen Sinnen altern“ auszuprobieren und zu erleben. Das studentische Team wird die Stationen anleiten und begleiten.

wbg
Nürnberg
Immobilien

LebensRäume

Als kommunal verbundenes, wirtschaftlich stabiles Unternehmen mit einer über 100-jährigen Tradition ist die wbg ein Garant für Kompetenz und Sicherheit bei Immobilien. In Sachen Miete oder Kauf ist Ihre Lebensentscheidung bei uns in guten Händen. Die WBG KOMMUNAL realisiert im Auftrag der Stadt Schulen, Horte, Kindergärten und -krippen.

www.wbg.nuernberg.de

Wir gestalten LebensRäume.

JUNI

TAG DES HUNDES

Der Hund ist nicht nur der beste Freund des Menschen, er ist oft auch Helfer auf vier Pfoten. Als Unterstützer für blinde Menschen oder als Spürnase bei der Suche nach verbotenen Substanzen ist er aus unserer Gesellschaft nicht mehr wegzudenken. Am 5.6. feiern wir Deutschlands liebsten Vierbeiner mit Aktionen auf dem und um das Erfahrungsfeld. Zahlreiche Vereine, Institutionen und Hundeschulen sind mit einem vielseitigen Programm zu Gast.

SO 5.6. 10–18 UHR

Angebote auf dem Erfahrungsfeld:

- 11 UHR Mitmach-Programm Therapiehundeverein Deutschland e.V. und Blindenhundführung
- 12 UHR Vortrag Hundeschule „easy dogs“ Hundeführerschein
- 12.30 UHR Vortrag Hundeschule „easy dogs“ Tierschutzhunde
- 13 UHR Rollstuhlbegleithunde mit Sabine Schneider und Blindenhundführung
- 14 UHR Mitmach-Programm Therapiehundeverein Deutschland e.V.
- 15 UHR Vortrag Hundeschule „easy dogs“ zum Thema Hundeführerschein; und Blindenhundführung
- 15.30 UHR Vortrag Hundeschule „easy dogs“ zum Thema Tierschutzhunde
- 16 UHR Rollstuhlbegleithunde mit Sabine Schneider

Angebote auf der Wöhrder Wiese (neben dem Erfahrungsfeld):

- 11 UHR Interaktivprogramm „Angst vor Hunden“ mit Norbert Reppert
- 12:00 UHR Interaktive Vorführung Bettina Haas: „So versteht dich dein Hund“
- 13 UHR Vorführung „Personenspürhunde“ der ASB Rettungshundestaffel
- 13:30 UHR Hundeschule „easydogs“ Alltagstraining für den Familienhund
- 14 UHR Interaktivprogramm „Angst vor Hunden“ mit Norbert Reppert
- 14:30 UHR Vorführung zum Thema Longieren der Hundefreunde Nürnberg-Fürth e.V.
- 15.30 UHR Vorführung „Flächensuchhunde“ der ASB Rettungshundestaffel
- 16 UHR Tierheim Feucht

Wir bitten um Verständnis, dass Sie ihre eigenen Hunde nicht auf das Erfahrungsfeld mitbringen dürfen.



Foto: Pixabay



Foto: Pixabay

Imkergespräche

Fachkundige Imker*innen zeigen allen Interessierten am hauseigenen Erfahrungsfeld-Bienenstock die spannende Welt der Honigbienen.

In Kooperation mit dem Zeidlerverein für Nürnberg und Umgegend e.V.

JEDEN SO 14–16 UHR

Nationaler Tag der Sehbehinderten

Am 6. Juni findet seit 1998 jährlich der Sehbehindertentag statt, ein nationaler Aktionstag in Deutschland, der unter dem Motto „Ich sehe so wie du nicht siehst“ auf die Situation von Menschen mit Sehbehinderung aufmerksam macht. Besuchende testen die Stationen mit Simulationsbrillen, die den Eindruck von Sehbehinderungen vermitteln.

MO 6.6. 10–18 UHR

Druckwerkstatt

Vom Bemalen des Steins bis hin zum fertig gedruckten Bild – hier erlebt man das Stein-druckverfahren von A bis Z. Mit der Boston-Tiegelpresse gestaltet man Postkarten.

DI 7.6. BIS SO 12.6.
SA 14–17 UHR, SO 12–17 UHR,
MO BIS FR, 9.30–13.30 UHR
ab Vorschulalter

Mission: Volle Kraft voraus – Stromgewinnung der Zukunft

Hier erzeugen Vorschulkinder selbst Strom, bis es in ihren Modellhäuschen blinkt und piepst! Es wird experimentiert, an Modellen gekurbelt, Wasser eingegossen, gepustet und vieles mehr!

In Kooperation mit der N-ERGIE Aktiengesellschaft

DI 28.6., IM RAHMEN DER ÖFFNUNGSZEITEN

Walderleben

Zweitätiges Ferienprogramm im Wald und auf dem Erfahrungsfeld

Im Wald überlegen die Kinder spielerisch, welche Tiere, Elfen, Trolle hier leben und wie man sich in sie verwandeln kann. Schätze, wie Blätter, Äste und Samen, werden gesammelt. Auf dem Erfahrungsfeld entstehen daraus später Kostüme, mit denen sich die Kinder in Kreaturen des Waldes verwandeln. Eine kurze Performance dieser Waldbewohner rundet das Programm ab.

Bezuschusst von STADTKULTUR Netzwerk Bayerischer Städte e.V. aus Mitteln des Kulturfonds Bayern.

DI 7.6. UND MI 8.6.
SOWIE DO 9.6. UND FR 10.6.
JEWEILS 8.30–17.30 UHR; für Kinder von 7–10 Jahren, max. 12 Teilnehmende;
Kosten: 40 € pro Person, 20 € ermäßigt;
Mittagessen inklusive.
Anmeldung unter www.erfahrungsfeld.nuernberg.de und dem Ferienprogramm des Jugendamts!

Gestalten mit Glas

Der Glas-Stadl auf dem Erfahrungsfeld

Expert*innen helfen dabei, aus farbigen Glasstücken individuelle Sonnenfänger zu basteln. Im Ofen der Glas-Manufaktur werden die kleinen Werke später geschmolzen und per Post an ihre Macher*innen geschickt.

MO 13.6. BIS SO 19.6.

MO BIS FR 9.30–13.30,

SA 14–17 UHR,

SO 12–17 UHR

Materialkosten ab 5 Euro pro Stück; ab 6 Jahren oder in Begleitung Erwachsener

Der rote Faden bist du selbst

Ein spielerischer Gang über das Erfahrungsfeld mit Zitaten von Hugo Kükelhaus verdeutlicht die Leitgedanken des Begründers des Erfahrungsfeldes zur Entfaltung der Sinne.

SO 19.6. 13 UHR

Dauer: 60 Minuten

Preis: 2,00 € zzgl. Eintritt

Hinweis: Führung für Erwachsene,

Treffpunkt Kasse Erfahrungsfeld,

Anmeldung bis Donnerstag, 16.5.

Referent: Claus Haupt

BIENENFEST

Ein großer Aktionstag zu Ehren der Bienen mit vielen besonderen Angeboten für Jung und Alt!

Imker*innen öffnen jeweils um 14 und 16 Uhr den Erfahrungsfeld-Bienenstock. Dabei kommen Imkerschutzanzug und Smoker zum Einsatz. Profis zeigen die surrenden Bewohnerinnen und wie man Honig schleudert. An der Honig-Probier-Bar darf man diesen gleich kosten. Wir drehen selbst Bienenwachskerzen und rollen Samenbomben, damit überall neue Blumen wachsen. Mit selbstgedruckten Buttons zeigen wir, dass wir Bienenfreund*innen sind.

In Zusammenarbeit mit dem Zeidlerverein für Nürnberg und Umgegend e.V.

SA 25.6. UND SO 26.6.

IM RAHMEN DER
ÖFFNUNGSZEITEN

Mauern

Mit Mauersteinen, Kelle, Mörtel und Lot mauern wie die Handwerker*innen. Ob waagrecht, in die Höhe oder um die Ecke gebaut – aus Kalksandsteinen und Übungsmörtel entstehen stabile Wände.

MO 20.6. BIS SO 26.6.

MO BIS FR 9.30–13.30 UHR, SA 14–17 UHR,

SO 12–17 UHR

ab 5 Jahren

Nützliches aus Zeitungspapier

Aus alten Zeitungen lässt sich Vieles herstellen. Gefaltet, verklebt und verziert werden daraus zum Beispiel schöne Pflanztöpfchen, Briefumschläge, Stifteköcher, Geschenktüten oder Körbchen.

MO 27.6. BIS FR 1.7.

MO BIS FR 9.30–14.30,

ab 2. Klasse



Foto: Pixabay

Der Fahrradverleih in Nürnberg



VAG LastenRad* an ausgewählten Stationen!

VAG RAD

Die ideale Ergänzung zu U-Bahn, Bus und Bahn.

TARIF

BASIS

0,05 €
1 Min.

AB 200 MIN.

10 €
24 h

ABO-KUNDEN

Vorteile durch monatliche Freiminuten! Danach gilt der Basistarif.

APP NürnbergMOBIL



*2 € Startgebühr
Ab 400 Min.
20 € / 24 h

JULI

NACHHALTIGKEITSWOCHENENDE

Inwiefern hat unser Handeln Auswirkungen auf die Natur? Wie greift der Mensch in seine Umwelt ein und verändert sie? Am Themenwochenende „Mensch und Natur“ lenken wir den Blick auf unseren Ressourcenverbrauch und begeben uns auf die Suche nach Alternativen.

FR 1.7. BIS SO 3.7.
IM RAHMEN DER ÖFFNUNGSZEITEN

Freitagabend, 1.7., ab 18 Uhr:

- Backstation mit veganer Überraschung
- Upcycling-Angebot
- Kleidertausch mit freundlicher Unterstützung des Roten Kreuzes
- Siebdruck
- Naturkosmetik zum Selbstherstellen
- Musik + Lesungen auf der Fähre
- Lastenrad von Bluepingu
- Mit dabei: Greenpeace Jugend, Bund Naturschutz, Fridays for Future, Artists4Future, Bluepingu, SoLaWi, Viva con Agua, und mehr

Samstag und Sonntag:

- Mission: Volle Kraft voraus – Stromgewinnung der Zukunft, ein Angebot der N-ERGIE
- Spielangebot der Gemeinwohl-Ökonomie Bayern e.V.
- Mini-Bürger*innenversammlung mit RE:NUE
- Muskelbetriebenes Karussell
- Werkstatt Bienenwachstücher
- Kleidertausch mit dem Roten Kreuz
- Vorstellung Projekt „Weltacker“ mit musikalischer Umrahmung der Philharmonie



T-Shirt in den besten Jahren sucht neuen Kleiderschrank!

Nachhaltigkeitsabend

Heute läuten wir unser großes Nachhaltigkeitswochenende ein. Bis 22 Uhr feiern wir die Nachhaltigkeit am Abend u.a. mit einer Kleidertauschbörse: Alle, die mindestens fünf (gewaschene) textile Schätze für fremde Kleiderschränke dabei haben, erhalten freien Eintritt. Wer die Klamotten aufpeppen will, bedruckt sie mit Siebdruck. Auch alte Fahrradschläuche lassen sich upcyclen. Wer mag, lernt, wie man Naturkosmetik aus Küche und Garten selbst herstellen kann. Auf der Fähre gibt es Musik und Lesungen und an der Backstation vegane Überraschungen. Ein Lastenrad darf ausprobiert werden. Außerdem sind lokale Initiativen mit eigenen Aktionen vor Ort.

FR 1.7. 18–22 UHR, (durchgängig geöffnet von 9–22 Uhr), Kosten: Eintritt des Erfahrungsfelds (für Tagesbesuchende mit Stempel frei), ab 18 Uhr sind ausgewählte Stationen geöffnet.

Bienenwachstücher

Aus Bienenwachs und Stoffresten wird eine nachhaltige Einschlagfolie gestaltet, die sich abwaschen und wiederverwenden lässt.

SA 2.7. 14–17 UHR
SO 3.7. 12–17 UHR
Materialkosten: 2 €, ab 10 Jahren

Mission: Volle Kraft voraus – Stromgewinnung der Zukunft

Hier erzeugen wir selbst Strom, bis es in unseren Modellhäuschen blinkt und piepst! Es wird experimentiert, an Modellen gekurbelt, Wasser eingegossen, gepustet und vieles mehr!

In Kooperation mit der **N-ERGIE** Aktiengesellschaft

DI 5.7.
IM RAHMEN DER ÖFFNUNGSZEITEN für Vorschulalter

N-ERGIE Aktionstag

Familienfest mit vielen Sonderaktionen

Bei der „Pulled String Art“ werden aus Schnüren und Tinte tolle Bilder! Postkarten drucken macht Spaß, Seifenblasen laden zum Spielen ein und wer nach Edelsteinen suchen möchte, sollte am Teich vorbeischaauen! Im Mitmachquiz „Volle Power – Die Kraft der Natur“ lernt man mehr über Stromerzeugung und bastelt selbst bunte Windräder für zuhause.

In Zusammenarbeit mit der

N-ERGIE

SA 16.7. 10–18 UHR, mehr Infos auf Seite 8



Imkergespräche

Fachkundige Imker*innen zeigen allen Interessierten am hauseigenen Erfahrungsfeld-Bienenstock die spannende Welt der Honigbienen.
In Kooperation mit dem Zeidlerverein für Nürnberg und Umgegend e.V.

JEDEN SO 14–16 UHR

Farben selbst herstellen

Aus Pigmenten und natürlichen Bindemitteln stellen die Besuchenden Eitempera oder Kaseitempera her. Beim Auftrag mit Spachteln und Pinseln beurteilen wir die unterschiedliche Farbqualität.

MO 18.7. BIS SO 24.7.
MO BIS FR 9.30–14.30,
SA 14–17 UHR,
SO 12–17 UHR, ab 6 Jahren

Instrumentenbau

Klingende Musikinstrumente lassen sich aus ganz banalen Alltagsmaterialien bauen. Aus Tetrapacks entstehen Gitarren, aus Joghurtbechern Zupfbretter und aus Streichholzschachteln oder Klopapierrollen Rasseln.

MO 4.7. BIS SO 10.7.
MO BIS FR 9.30–14.30,
SA 14–17 UHR,
SO 12–17 UHR,
ab Vorschulalter

Papierbildhauerei

Papier zusammenknüllen ist toll! Der Fantasie sind dabei keine Grenzen gesetzt: Tiere, Blumen und allerlei andere Formen entstehen hier. Mit Schnur umwickelt und mit Seidenpapier verschönert, werden daraus hübsche kleine Kunstwerke zum Mitnehmen.

MO 11.7. BIS SO 17.7.
MO BIS FR 9.30–14.30,
SA 14–17 UHR, SO 12–17 UHR
ab Vorschule



Bunte Pigmente

Foto: Pixabay

Hefte binden

Ein Notizheft ist immer praktisch. Mit Ahle, Zwirn und Nadel bindet man hier sein ganz eigenes Heft. Nachdem der Umschlag schön gestaltet worden ist, kann man es gleich benutzen.

MO 25.7. BIS SO 31.7.
MO BIS FR 9.30–14.30,
SA 14–17 UHR,
SO 12–17 UHR
ab 3. Klasse

ZIRKUS AUF DEM ERFAHRUNGSFELD

Manege frei! Heute übt man sich im Einradfahren und erlebt Akrobatik hautnah. Dazu darf man fleißig Jonglierbälle selbst filzen und diese gleich ausprobieren, im

Jonglier-Workshop mit selbstgemachten Jonglierbällen!

Als Special Act zeigen die „Flying Spaghettis“ von JugendKinderKultur Quibble, was sie drauf haben.

Daneben sind auch zwei Clowninnen auf dem ganzen Aktionsparcours unterwegs und erheitern Jung und Alt mit ihren Späßen.

SO 24.7. 10–18 Uhr

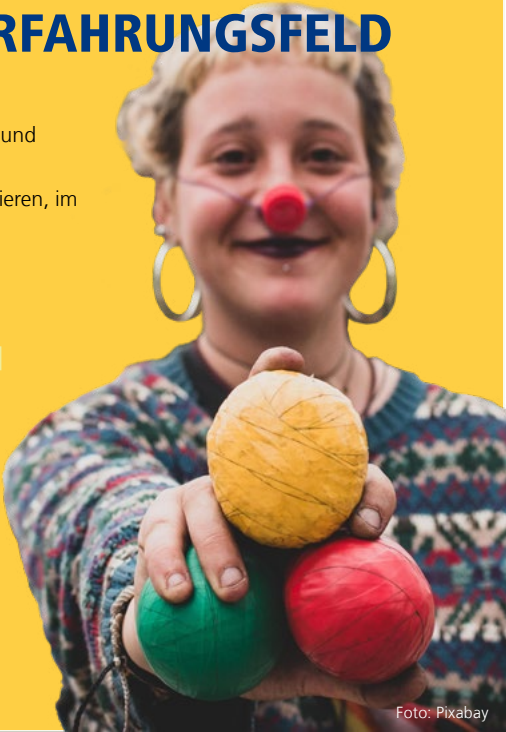


Foto: Pixabay

UNICEF-Mitmachaktion zu den Themen Umweltschutz und Kinderrechte

UNICEF setzt sich weltweit für Kinderrechte ein. Dazu gehört auch das Recht auf eine saubere Umwelt. Gäste stellen ihre Interpretation von Umweltschutz bildlich dar, lauschen am Hörmemory und gewinnen vielleicht am Glücksrad.

SA 16.7. BIS MO 18.7.
SA UND SO 10–18 UHR, MO 9–18 UHR

Druckwerkstatt

Vom Bemalen des Steins bis hin zum fertig gedruckten Bild – hier erlebt man das Stein-druckverfahren von A bis Z. Mit der Boston-Tiegelpresse gestaltet man Postkarten.

SA 30.7. UND SO 31.7.
SA 14–17 UHR, SO 12–17 UHR
ab Vorschulalter

AUGUST

Imkergespräche

Fachkundige Imker*innen zeigen allen Interessierten am hauseigenen Erfahrungsfeld-Bienenstock die spannende Welt der Honigbienen.

In Kooperation mit dem Zeidlerverein für Nürnberg und Umgegend e.V.

JEDEN SO 14–16 UHR

Holzwerkstatt

Schnitzen, sägen, hobeln, nageln, schrauben, kleben, hämmern – hier darf man sich nach Herzenslust an Holzbrettern austoben. Es entstehen kleine, klingende Marmelbahnen. Die Bäume, aus denen das Holz gesägt wurde, stammen aus Nürnbergs Wäldern.

MO 1.8. BIS SO 7.8.

MO BIS FR 9.30–14.30, SA 14–17 UHR, SO 12–17 UHR
ab 8 Jahren



Mit Hammer und Nagel!

Nähen

Neben Täschen, Duftsäckchen oder Stofftieren entstehen mit Nadel und Faden auch kleine Patchwork-Bilder, in die Zweige, Gräser und andere Fundsachen aus der Natur eingewebt werden.

MO 8.8. BIS FR 12.8.

MO BIS FR 9.30–14.30 UHR
ab 5 Jahren

Druckwerkstatt

Vom Bemalen des Steins bis hin zum fertig gedruckten Bild – hier erlebt man das Stein-druckverfahren von A bis Z. Mit der Boston-Tiegelpresse gestaltet man Postkarten.

SA 13.8. UND SO 14.8.

SA 14–17 UHR, SO 12–17 UHR
ab Vorschulalter



Wasserrad-Werkstatt

Man baut Schiffchen aus Rinde, kurbelt ein Schöpftrad an, schnitzt einen Kumpf oder einen Schetternagel. Daneben lernt man mehr über die Wasserschöpfpräder an Pegnitz und Regnitz. Im März 2021 wurde übrigens die „Traditionelle Bewässerung der Wässerwiesen in Franken“ (z.B. durch Wasserschöpfpräder) in das Verzeichnis des immateriellen Kulturerbes aufgenommen.

In Kooperation mit dem Wasserwirtschaftsamt Nürnberg

SA 13.8. 14–17 UHR

SO 14.8. 12–17 UHR
ab 10 Jahre



Wasserschöpftrad

Sinn oder Unsinn

Bei der interaktiven Führung in Quizform heißt es mitmachen und mitdenken. An verschiedenen Stationen wird im Anschluss an die Erfahrungen eine Geschichte erzählt. Doch ist diese wirklich wahr oder unwahr? Wer am Ende die meisten richtigen Antworten angekreuzt hat, erhält einen Preis.

SO 14.8. 13 UHR

90 Minuten, 3,00 € zzgl. Eintritt, Treffpunkt Kasse Erfahrungsfeld, Anmeldung bis Donnerstag, 11.8.
Referent: Claus Haupt

Gestalten mit Glas

Der Glas-Stadl auf dem Erfahrungsfeld

Profis helfen dabei, aus farbigen Glasstücken individuelle Sonnenfänger zu basteln. Im Ofen der Glas-Manufaktur werden die kleinen Werke später geschmolzen und per Post an ihre Macher*innen geschickt.

MO 15.8. BIS SO 21.8.

MO BIS FR 9.30–14.30 UHR, SA 14–17 UHR, SO 12–17 UHR

Materialkosten ab 5 Euro pro Stück; ab 6 Jahren oder in Begleitung Erwachsener

Korbflechten

Mit Flechtrohr, einem Vorstecher und Staken werden unter Anleitung von Kunstschaffenden handgroße Körbchen und Schalen geflochten, die man mit nach Hause nehmen kann.

MO 22.8. BIS SO 28.8.

MO BIS FR 9.30–14.30 UHR SA 14–17 UHR, SO 12–17 UHR
ab 8 Jahren



Doppelhelix-Werkstatt

Aus Aluminium-, Kupfer- oder Messingstreifen formt man mit Hilfe von Papprollen Doppelspiralen. Bringt man sie in eine Drehbewegung, entsteht ein überraschender Effekt.

MO 29.8. BIS SO 4.9.

MO BIS FR 9.30–14.30, SA 14–17 UHR, SO 12–17 UHR

Materialkosten: 6,50 €; für Erwachsene und Kinder mit Begleitung

Imkergespräche

Fachkundige Imker*innen zeigen allen Interessierten am hauseigenen Erfahrungsfeld-Bienenstock die spannende Welt der Honigbienen.

In Kooperation mit dem Zeidlerverein für Nürnberg und Umgegend e.V.

JEDEN SO 14–16 UHR

Druckwerkstatt

Vom Bemalen des Steins bis hin zum fertig gedruckten Bild – hier erlebt man das Stein-druckverfahren von A bis Z. Mit der Boston-Tiegelpresse gestaltet man Postkarten.

MO 5.9. BIS SO 11.9.

MO BIS FR 9.30–14.30, SA 14–17 UHR, SO 12–17 UHR
ab Vorschulalter

Miteinander

Im Mittelpunkt der Führung stehen Stationen, die das Zusammenspiel der Sinne, das Ausgleichen von Gegensätzen und das menschliche Zusammenwirken erfahrbar machen.

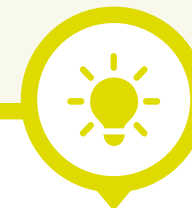
SO 4.9. 13 UHR

Dauer: 90 Minuten

Preis: 3,00 € zzgl. Eintritt

Hinweis: Anmeldung bis Donnerstag, 1.9., Treffpunkt Kasse Erfahrungsfeld, Referent: Claus Haupt

SEPTEMBER



SCHON GEWUSST?

Gärtnern macht nicht nur Spaß und entspannt, es hilft auch den Insekten in der Stadt. Denn für unsere sechsbeinigen Freunde wird der Raum für Unterschlupf und Nahrung in Städten oft knapp. Über ein Hochbeet auf Balkon oder Terrasse, oder eine bienenfreundliche Wildblumenwiese im Garten freuen sich nicht nur unsere Augen (die bunte Vielfalt!) und Nasen (die guten Düfte!), sondern auch Käfer, Wildbienen, Hummeln und andere Insektenarten. Wie so eine insektenfreundliche Begrünung oder eine Bienenweide aussehen kann, sieht man dieses Jahr auch auf dem Erfahrungsfeld. Das inspiriert bestimmt zu neuen Beet-Kreationen!

Weitere Infos auf Seite 7



Die Menschen für unsere Umwelt sensibilisieren – das ist ein Ziel, das wir von der N-ERGIE ebenso verfolgen, wie das Erfahrungsfeld zur Entfaltung der Sinne. Wie könnte das eindrücklicher und nachhaltiger geschehen, als durch die bewährte bunte Mischung aus Entdecken, Spielen und Lernen? Darum unterstützen wir auch 2022 gerne wieder das Erfahrungsfeld und wünschen den Besucherinnen und Besuchern viel Spaß, interessante neue Erkenntnisse sowie unvergessliche und nachdrückliche Erfahrungen unter dem Motto „Mensch und Natur“.

Josef Hasler
Vorsitzender des Vorstands der N-ERGIE
Aktiengesellschaft

MOBILE ANGEBOTE



Die mobile Flotte des Erfahrungsfelds ist auch 2022 wieder unterwegs! Alle Angebote kommen direkt zu Ihnen – mit Experimenten, Wahrnehmungsstationen, Werkstätten, Ausstellungen, ..., betreut oder unbetreut, ganz nach Wunsch. Wir bieten die Möglichkeit, direkt vor Ort Erstaunliches zu erleben.

Das mobile Erfahrungsfeld

Der große Bus des mobilen Erfahrungsfelds zur Entfaltung der Sinne hat rund 25 Erlebnisstationen im Gepäck. Hier werden Spürnasen aktiviert, man vertraut ganz auf seine Wahrnehmung, und stellt fest, dass man Töne nicht nur hören, sondern auch sehen kann! Was spüren unsere Füße, was nehmen unsere Hände beim Tasten alles wahr und wie fühlt es sich an, wenn wir Wasser zum Klingen und Schwingen bringen? Die Programme sind jeweils auf Ihre Zielgruppe abgestimmt: Vom Kindergarten bis in die Senioreneinrichtung – wir kommen direkt zu Ihnen! Auch für Jubiläen, Firmenfeiern oder sonstige Feste können Sie das Mobile Erfahrungsfeld buchen.

Genaue Infos finden Sie auf unserer Website www.erfahrungsfeld.nuernberg.de unter "Zusatzangebote".

Mobile Ausstellungen

Die Wanderausstellungen des Erfahrungsfelds zur Entfaltung der Sinne vermitteln spielerisch, interaktiv und anschaulich Informationen rund um die Themen Wahrnehmung sowie physikalische Phänomene. Anders als das Erfahrungsfeld sind sie nicht betreut und können so von Schulen, sozialen Einrichtungen oder anderen Interessierten einfach ausgeliehen werden.

Das Angebot wird laufend erweitert und umfasst derzeit zwei Angebote. Aktuelle Informationen auch auf unserer Website www.erfahrungsfeld.nuernberg.de

Wählen Sie aus den Ausstellungen:

- **Welt der Sinne** – eine Ausstellung für die Altersgruppe 4 bis 10 Jahre zu Wahrnehmungserfahrungen rund um unsere Sinne
- **Phänomenal** – eine Ausstellung zu Phänomenen aus den Bereichen Naturwissenschaft und Technik für die Altersgruppe 6 bis 10 Jahre

Das Politmobil

Das Politmobil tourt mit verschiedenen Programmen durch den Großraum Nürnberg sowie ganz Bayern und bringt spielerisch politische Themen in Ihre Schulklasse! In Kooperation mit der Bayerischen Landeszentrale für politische Bildungsarbeit vermittelt das Politmobil grundlegende Informationen zu Globalisierung, Grund- und Menschenrechten sowie Werteerziehung – und das schon für Grundschüler*innen und wie immer natürlich interaktiv: Basteln, Spielen und Experimentieren werden zum Teil der Auseinandersetzung mit einem politischen Thema.

In Kooperation mit der Landeszentrale für politische Bildungsarbeit

Leider derzeit keine freien Termine. Wählen Sie ab Sommer 2022 aus vier Workshops:

- **Textilfabrik**: Textilherstellung und Menschenrechte
- **Plastikflut**: Wie Plastik unsere Umwelt schädigt und was wir dagegen tun können
- **Werteparcours**: Welche Werte sind für eine gute Klassengemeinschaft wichtig?
- **Spiele der Welt**: Spielen verbindet durch alle Kulturen und Religionen

Erfahrungsfeld PLUS Naturwissenschaftliche Erziehung

Schon Vorschulkinder sind an ihrer Umwelt und der Natur interessiert. Mit dem Erfahrungsfeld PLUS kommt naturwissenschaftliche Bildung direkt zu ihnen in den Kindergarten. Wir geben Gelegenheiten zum Beobachten und Experimentieren, fördern Neugier und Forschergeist und geben spielerisch kindgerechte Antworten auf viele Kinderfragen. Angeleitet durch erfahrene Pädagog*innen experimentieren die Kinder 60 Minuten lang an ausgewählten Stationen. Spielerisches Staunen und Entdecken steht im Vordergrund.

Buchbar sind die Programme:

- **Töne und Klänge** – hören, spüren, sehen, mit Klanginstrumenten eine gemeinsame Klanggeschichte bauen
- **Licht und Schatten** – Wir geben experimentell Antworten auf Fragen, die durch die Betrachtung von Licht und Schatten auftreten
- **Element Wasser** – über die wunderbare Vielfalt von Wasser staunen und selbst mit Wasserstationen experimentieren

Erfahrungsfeld PLUS Die Mobile Werkstatt

In den mobilen Werkstätten steht die persönliche Entwicklung der Kinder und deren Zusammenarbeit in der Gruppe im Fokus. Beim ungezwungenen, künstlerischen Gestalten hat man nicht nur viel Spaß, sondern trainiert auch handwerkliche Fähigkeiten. Da alle zusammen ein gemeinsames Werk gestalten, werden Teamarbeit, Gruppenzusammenhalt und Kooperation geschult. Das selbstgeschaffene Kunstwerk bleibt zur Erinnerung in der Klasse oder Schule.

Buchbar ab September 2022
sind die Programme:

- **Müllmonster** – aus allerlei Kram bastelt die Klasse gemeinsam ein Müllmonster
- **Traumhäuser** – aus ganz normalen Schuhkartons werden voll eingerichtete Zimmer, aus denen gemeinsam ein Haus entsteht
- **Murmelnbahn** – aus Papier, Pappe, Klebstoff und Holzstäben bauen wir in Teams eine Klassenmurmelnbahn
- **Basar** – aus bunten Materialien fertigt man verschiedene Objekte
- **Färben mit Hanji** – mit farbigen Blättern färbt sich weißes Hanji-Papier ein und ein großes Kunstwerk entsteht
- **Nähen kreativ** – ausgerüstet mit Nadel und Faden werden die Kinder gemeinsam kreativ: ein großer Wandteppich entsteht

Erfahrungsfeld PLUS Zusammenspiel

Alleine schafft es niemand. Nur gemeinsam lassen sich die verschiedenen Spielaufgaben lösen. Die pädagogisch angeleiteten Spielaktionen machen nicht nur Spaß, sie fordern und fördern auch den Gemeinschaftssinn.

Buchbar ab September 2022
sind die Programme:

- **Luftikus für Vorschulkinder** – Luftballontanz, Wackel-Turm, Team-Seilspringen, Fallschirmspiele oder Lochtuch: hier lernt man zusammenzuarbeiten und erprobt Teamfähigkeit
- **Hoch hinaus für Klasse 3-6** – mit Hilfe eines Drahttrapezes wird ein hoher Turm gebaut, doch zuvor müssen Einzelteams erst eigene Aufgaben bewältigen. Gemeinsames Planen von Strategien und Taktiken ist erforderlich



**Weitere Informationen, Termine
und Preise zu allen mobilen
Angeboten:**

unter www.erfahrungsfeld.nuernberg.de
unter der Rubrik „Zusatzangebote“
Tel.: 09 11 / 2 31-54 45
oder per Mail an
erfahrungsfeld@stadt.nuernberg.de

AKADEMIE

Nehmen Sie Erfahrungen mit nach Hause oder ins Büro – von Führungsqualitäten über Teamdynamiken bis hin zu pädagogischen Herangehensweisen. Unsere interaktiven Führungen, Seminare und individuellen Fortbildungen schulen die Wahrnehmung, stärken persönliche Fähigkeiten und bewegen die ganze Gruppe – im wahrsten Sinne des Wortes! Hier erleben Sie eine Fortbildungsatmosphäre der ganz besonderen Art: Rätseln Sie mit bei Quizfragen, hören Sie spannende Fragestellungen zu allen Sinnen oder Ihren persönlichen Stärken, nehmen Sie unterschiedliche Perspektiven auf berufliche Positionen ein und vieles mehr.

Außerhalb der Erfahrungsfeld-Saison auch gerne vor Ort als Inhouse-Schulung.

SEMINARE UND THEMENFÜHRUNGEN

- **Impulsführung** – vertiefende Aspekte zu Tasten, Sehen, Riechen, Gleichgewicht sowie dem jährlichen Schwerpunktthema
Dauer: 60 Min.
Preis: 100 Euro (zzgl. Eintritt)
Gruppengröße: bis 20 Personen
- **Vom Sinn der Sinne** – ein Blick auf die vielfältigen Dimensionen der menschlichen Sinne
Dauer: 90 Min.
Preis: 150 Euro (zzgl. Eintritt)
Gruppengröße: bis 20 Personen
- **Sinn oder Unsinn** – eine Führung in Quizform zum Mitmachen und Mitdenken
Dauer: 90 Min.
Preis: 300 Euro (zzgl. Eintritt)
Gruppengröße: bis 20 Personen
- **Gut, dass Sie dabei sind** – Teams erfahren ihre eigene Wertschätzungskultur
Dauer: 120 Min.
Preis: 300 Euro (zzgl. Eintritt)
Gruppengröße: bis 20 Personen
- **Bausteine qualitativer Arbeit** – setzt individuelle Fähigkeiten, äußere Bedingungen sowie den sozialen Prozess als wesentliche Bedingungen qualitativ guter Arbeit in Beziehung
Dauer: 90 Min.
Preis: 350 Euro (zzgl. Eintritt)
Gruppengröße: bis 20 Personen
- **Führung erfahren** – bietet die Gelegenheit, unterschiedliche Führungsstile anzuwenden und berufliche Positionen aus verschiedenen Perspektiven zu erleben
Dauer: 180 Min.
Preis: 500 Euro (zzgl. Eintritt)
Gruppengröße: bis 20 Personen
- **Mehr Erfolg im Team** – individuelle Faktoren für erfolgreiche Teamarbeit werden an einzelnen Stationen erlebbar gemacht
Dauer: 180 Min.
Preis: 500 Euro (zzgl. Eintritt)
Gruppengröße: bis 20 Personen



Informationen und Terminvereinbarung

unter **09 11/ 2 31-54 45**
oder per E-Mail an
erfahrungsfeld@stadt.nuernberg.de
Weitere Akademie-Angebote unter
www.erfahrungsfeld.nuernberg.de

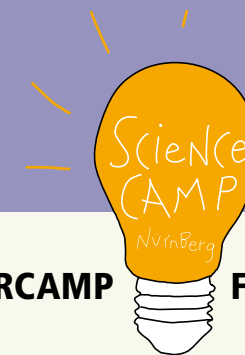
Das Leben ist bunt und voller Energie.

Wir wünschen allen Besuchern viel Spaß und viele einzigartige Erlebnisse im Erfahrungsfeld zur Entfaltung der Sinne. Als Ihr Energieversorger in der Region freuen wir uns, einen Beitrag zu diesem besonderen kulturellen Angebot zu leisten.

www.n-ergie.de

N-ERGIE
Aktionstag am
16. Juli 2022

N-ERGIE



SCIENCE CAMP

EIN SOMMERCAMP FÜR WISSBEGIERIGE

Das Science Camp Nürnberg startete 2017 und ist seither ein Kassenschlager unter den Ferienangeboten der Stadt Nürnberg. Dieses Jahr findet es gleich vier Wochen lang vom 1. bis 26. August auf dem Erfahrungsfeld statt.

Wer Lust hat, in den Sommerferien viel Zeit an der frischen Luft zu verbringen und dabei spannende Workshops zu besuchen, ist beim Science Camp genau richtig. Ob man nun herausfinden will, wie eine Dampflok oder ein Aufzug funktioniert, ob man dem Baumeister Biber auf der Spur sein möchte, oder ob man doch lieber die Wunderwelt der Insekten unter die Lupe nimmt – hier ist für jede*n etwas dabei.

2022 reicht die bunte Mischung an wissenschaftlichen Angeboten von Einblicken und Erklärungen zu Phänomenen der Wahrnehmung bis hin zu Themen beispielsweise aus den Bereichen Ökologie, Energie, Physik und Chemie.

Breitgefächertes Programm

Die Liste der Workshops ist auch deshalb so lang, weil zahlreiche Programmpartner*innen zusammenhelfen, um das breitgefächerte Programm auf die Beine zu stellen. Alle wissen: Der Spaß steht im Vordergrund, wenn die kleinen Forschenden spielerisch an die Welt der Wissenschaft herangeführt werden.

Programmpartner*innen (bei Drucklegung):

- Bionicum
- DB Museum
- Deutsches Museum Nürnberg
- Erfahrungsfeld zur Entfaltung der Sinne
- Förderkreis Ingenieurstudium e.V.
- Fürst Gruppe
- GrünNatürlich
- Kunst- und Kulturpädagogisches Zentrum der Museen in Nürnberg
- Mobile Physik-Kiste
- Museum im Koffer
- Museum Industriekultur
- Museum für Kommunikation
- N-ERGIE Schulinformation
- Philoscience
- Schmitt + Sohn Aufzüge



ALLES AUF EINEN BLICK

- Science Camp Nürnberg für Schüler*innen im **Alter von 8 bis 13 Jahren**
- Programm: **1. bis 26. August von 9 bis 16 Uhr** (Betreuung von 8 bis 17 Uhr)
- Kosten: **150 Euro pro Woche**, (inkl. Mittagessen). Mit Nürnberg-Pass: 60 Euro; buchbar sind ausschließlich ganze Wochen. (Mo -Fr)
- Veranstaltungsort: **Erfahrungsfeld zur Entfaltung der Sinne**
- Veranstalter: Stadt Nürnberg, Amt für Kultur und Freizeit, Abteilung kulturelle und politische Bildung
- Kooperationspartner: Kulturidee GmbH, Jugendamt der Stadt Nürnberg sowie viele Programmpartner
- Weitere Infos und Anmeldung ab Anfang Mai unter: www.science-camp.nuernberg.de
- Mit **Unterstützung** von: Fürst Gruppe
Schmitt + Sohn Aufzüge



Früh übt sich, wer ein großer Wissenschaftler werden will!



Fotos: Pixabay

163 verschiedene Baumarten gibt es in Nürnberg. Ahorn, Linde oder Eiche genauso wie Gingkos oder Tupelobäume. Sie haben eins gemeinsam: In der Stadt müssen sie sehr viel aushalten. Baumpat*innen helfen.

Sauerstoff- und Wassermangel sind für einen Straßenbaum keine Seltenheit. Seine Wurzeln sind häufig durch Leitungen oder unterirdische Schächte eingengt. Noch dazu werden die Sommer zunehmend heißer und trockener. Obwohl die meisten Stadtbäume sehr robust sind, profitieren sie sehr davon, wenn sich so genannte Baumpat*innen um sie kümmern. Diese gießen ihre grünen Patenkinder bei Trockenheit, lockern die Erde auf, jäten Unkraut. Und nicht nur das: Nicht selten sind die Baumscheiben drum herum hübsch bepflanzt und von Müll befreit.

Das ehrenamtliche Engagement der Baumpat*innen ist für sie selbst und für alle Menschen im Viertel eine Bereicherung. Die Paten und Patinnen können ganz ohne eigenen Garten ihren grünen Daumen ausleben. Und alle erhalten ein grünes Fleckchen Erde, eine natürliche Klimaanlage, die Kohlendioxid aufnimmt und Sauerstoff produziert, Schatten spendet, Straßenstaub aus der Luft filtert, Lärm dämpft und im Sommer die Umgebung abkühlt. Und das direkt vor der Haustür an der Straße. Die Lebensqualität von Baum und Mensch steigt und die Stadt, wird für beide ein Stückchen lebenswerter.



Wir bei SÖR kümmern uns um die Natur in der Stadt. Da sind zum Beispiel unsere Expert*innen für Grünplanung, Wasserwirtschaft, Straßenbau, Spielplätze, Straßenreinigung, Baumpflege... Apropos: 8.000 Bäume versorgen wir im Sommer rund 20 Mal mit 200 Litern pro Wässerung. Großer Einsatz der Menschen für die Natur. Dem Erfahrungsfeld wünschen wir wie jedes Jahr ein gutes Gelingen!

Ronald Höfler
Werkleiter des Servicebetriebs Öffentlicher Raum Nürnberg (SÖR)

Infos zur Baumpatenschaft hier:
https://www.nuernberg.de/internet/soer_nbg/baumpatenschaft.html



SCHON GEWUSST?

Umweltbewusst leben macht Spaß! Und Möglichkeiten, seinen Alltag etwas nachhaltiger zu gestalten, gibt es viele! 21 Tipps der Stadt Nürnberg findet man hier:
https://www.nuernberg.de/internet/agenda21/21_tipps.html

DAS ERFAHRUNGSFELD-TEAM SAGT HERZLICHEN DANK AN



Fotos/Illustration: Alexandra Mahr

N-ERGIE Aktiengesellschaft
Servicebetrieb Öffentlicher Raum Nürnberg
Wasserwirtschaftsamt Nürnberg
Bayerisches Staatsministerium für Umwelt und Verbraucherschutz
wbg Nürnberg GmbH
VAG Verkehrs-Aktiengesellschaft
Nürnberger Nachrichten

Allen weiteren Unterstützenden vielen Dank!

- alpha01 | design + kommunikation
- artists4future Nürnberg
- Bayerisches Rotes Kreuz, Kreisverband Nürnberg
- BBSB, Bezirksgruppe Mittelfranken in Nürnberg
- Bluepingu e.V.
- Bund Naturschutz
- Christliche Initiative Romero e.V.
- Deutsches Gewürzmuseum Kulmbach
- Die Lebensgemeinschaft e.V., Münzinghof in Velden
- Evangelische Hochschule Nürnberg, Studiengang Soziale Arbeit
- Fachberatung für das Fischereiwesen des Bezirks Mittelfranken
- Fit für Inklusion – Der Paritätische Mittelfranken
- Förderverein Erfahrungsfeld e.V.
- Fridays for Future Nürnberg
- Galathea Kreis Nürnberger Entomologen e.V.
- Glas~Stad'l (Oberrieden)
- Greenpeace Nürnberg
- Haltner Immobilien Nürnberg
- Helga Tischler / Lichtblüte
- IHK Nürnberg für Mittelfranken
- Interkulturbüro (Amt für Kultur und Freizeit)
- JugendKinderKultur Quibble
- Jugendherberge Nürnberg
- Landeszentrale für politische Bildungsarbeit
- Metallgestaltung Langer
- Mittelschule Insel Schütt
- MUDRA Nürnberg
- RE:NUE
- Rolli-Treff Franken e.V.
- Schreinerwerkstatt und Metallbauwerkstatt der Rudolf-Steiner-Schule
- UNICEF-Hochschulgruppe Nürnberg
- Verein Vieleck
- Viva con Agua Nürnberg
- Vorstadtverein Nürnberg Wöhrd
- Zeidlerverein für Nürnberg und Umgegend e.V.



Der Förderverein unterstützt die Arbeit des Erfahrungsfelds seit 2004 sowohl finanziell, als auch mit neuen Stationen, durch seine Kontakte und durch Ideen und konkrete Veranstaltungen.

Möchten Sie gemeinsam mit uns das Erfahrungsfeld fördern?



Info unter:
www.foerderverein-erfahrungsfeld-nuernberg.de.
kontakt@foerderverein-erfahrungsfeld.de.

WIR TRAUERN UM UNSEREN EHEMALIGEN CHEF, FREUND UND WEGGEFÄHRTEN

Am 29.11.2021 verstarb Dr. Lienhard Barz. Er war langjähriger Leiter der Abteilung Jugendzentrum für politische Bildung, das als Jugendakademie für politische Bildung 1962 gegründet wurde.

Die Erfolgsgeschichte des Nürnberger Erfahrungsfeldes wird immer mit Lienhard verknüpft sein. Mit großem Einsatz gelang es ihm, das Erfahrungsfeld als feste Institution nach Nürnberg zu holen und er trug maßgeblich dazu bei, dass es auf der Wöhrder Wiese seine Heimat fand. Unter seiner Leitung entwickelte sich das Erfahrungsfeld zu einem attraktiven, lehrreichen und ganzheitlichen kulturellen (Bildungs-)Angebot.

Lienhard hatte die Gabe Menschen anzunehmen, ernstzunehmen und mitzunehmen. Kolleg*innen wie Besuchende schätzten seinen warmherzigen Umgang, seine offene und wertschätzende Art, und sein Charisma. Als Philosoph war er mit vielen Themen tief verwurzelt und seine Art, ganzheitlich zu denken, wird uns immer in Erinnerung bleiben.

Lienhard war auch treibender Motor der Aktion „Bäume für die Menschenrechte“, die heute weit über die Grenzen Nürnbergs hinaus bekannt ist. Auch hier war es ihm ein großes Anliegen, eine offene, tolerante Gesellschaft zu befördern und zu unterstützen. Dies war für ihn eine Herzens-

angelegenheit, bevor die Bienen auch noch einen Platz in seinem großen Herzen fanden.

Als ehemaliger Chef und Kollege, als Ratgeber und Freund, der Anfang 2008 in den Ruhestand ging, wird Lienhard in unseren Reihen schmerzlich fehlen.



PREISE



Nürnberg, Wöhrder Wiese – Haltestelle (U2, U3, Straßenbahn 8)

ÖFFNUNGSZEITEN

- 1. Mai bis 11. September
- Montag bis Freitag: 9–18 Uhr
(in den bayerischen Schulferien*: 10–18 Uhr)
- Samstag: 13–18 Uhr
- Sonntag und Feiertag: 10–18 Uhr

* 6.-18.6. und ab 1.8.2022

AUSKUNFT UND ANMELDUNG

Montag bis Freitag von 8–17 Uhr
(in den bayerischen Schulferien* von 9–15 Uhr)

Tel.: 09 11/ 2 31- 54 45

Mail: erfahrungsfeld@stadt.nuernberg.de
www.erfahrungsfeld.nuernberg.de



Foto: Pixabay

EINTRITTSPREISE

Kinder unter 3 Jahren frei.

An Schultagen Mo-Fr ab 14 Uhr: pro Person 4,50 €

KLEINGRUPPEN

Kleingruppe 1 1 Erw. plus 1 Kind	14,50 € jedes weitere Kind 6,50 €
Kleingruppe 2 2 Erw. plus 1 Kind	22,50 € jedes weitere Kind 6,50 € jede*r weitere Erw. 8,00 €

GRUPPEN AB 10 PERSONEN
1-2 Begleitpers.frei, Preis auch für ZAC-Karte und Geburtstagsfeste ohne Tisch*

Kinder	6,50 €
Erwachsene	8,00 €

*Geburtskind frei

GEBURTSTAGSFESTE
mit Tischreservierung im Geburtstagszelt

Gruppe bis 8 Personen	80,00 €
jede weitere Person	6,50 €

EINZELPREISE

Kinder	8,00 €
Erwachsene	9,50 €

Menschen mit Behinderungen / mit Nbg-Pass: 50% Ermäßigung auf die Einzelpreise

DAUERKARTEN

Kinder	18,00 €
Erwachsene	22,00 €

Menschen mit Behinderungen / mit Nbg-Pass: 50% Ermäßigung

AUFGRUND DER PANDEMISCHEN LAGE BEHALTEN WIR UNS ÄNDERUNGEN VOR.

Es gelten die aktuellen Bestimmungen der Bayerischen Infektionsschutzmaßnahmenverordnung!

Wichtige Hinweise und Tipps für Ihren Besuch

WIE? WAS? WO?

ALLGEMEIN

- **Sollen wir uns anmelden?**
Gruppen ab 10 Personen empfehlen wir eine Anmeldung. Sie gelten erst als angemeldet, wenn Sie von uns eine schriftliche Anmeldebestätigung erhalten haben. Einige Stationen können von Gruppen nur nach zusätzlicher Voranmeldung besucht werden. **Buchbare Stationen auf Seite 9.**
- **Gibt es eine Familienkarte?**
Es gibt Kleingruppenpreise, die sie als Familie nutzen können. Ab 10 Personen gibt es Gruppenpreise.
- **Kann ich bargeldlos bezahlen?**
Sie können mit EC-Karte bezahlen. Kreditkartenzahlung ist generell nicht möglich.
- **Kann ich meine Karte im Vorfeld online kaufen?**
Eine online Kartenbuchung ist möglich unter www.erfahrungsfeld.nuernberg.de unter der Rubrik „Ihr Besuch“.
- **Ist das Erfahrungsfeld barrierefrei?**
Nicht alle Stationen sind barrierefrei. Unter Telefon: 09 11/ 2 31-54 45 erhalten Sie dazu nähere Infos.
- **Werden Kinder vor Ort betreut?**
An ausgewählten Stationen werden Sie von unseren Mitarbeitenden angeleitet und unterstützt. Die Aufsichtspflicht verbleibt jedoch bei den Begleitpersonen.
- **Darf ich meinen Hund mitbringen?**
Hunde – ausgenommen Assistenzhunde – haben keinen Zutritt.
- **Wo sind die Toiletten?**
Auf dem Gelände selbst gibt es keine Toiletten. **Direkt nebenan im Biergarten** können die Toiletten von Erfahrungsfeld-Gästen kostenfrei genutzt werden. Dort ist auch eine rollstuhlgerechte Toilette vorhanden. Mit dem Eintrittsstempel können Sie das Gelände jederzeit verlassen und erneut betreten.
- **Wo kann man etwas essen?**
Natürlich dürfen Sie Speisen und Getränke mitbringen. Auf dem Gelände verteilt gibt es mehrere Sitzgelegenheiten für Pausen. Beim direkt neben dem Eingang gelegenen Biergarten können Sie Brotzeiten kaufen.
- **Welche Kleidung sollen wir mitbringen?**
Für einen Besuch empfehlen wir **robuste, gegebenenfalls wetterfeste Kleidung**; im Sommer auch Badesachen. Denken Sie auch an Wechselkleidung.
- **Bitte beachten Sie:**
Für Wertsachen können wir **keine Haftung** übernehmen.

GRUPPEN

- **Vorschlag für Kindergärten:**
Im Mai oder Juni ist weniger los, ein Besuch ist dann ruhiger.
- **Kann ich alle Beträge einzeln oder mit Karte zahlen?**
Bitte sammeln Sie vor dem Besuch mit Ihrer Gruppe den gesamten Teilnahmebetrag ein, sonst kann kein Gruppenpreis gewährt werden. Kartenzahlung mit EC-Karte ist möglich, mit Kreditkarte leider nicht.
- **Muss ich pünktlich sein, wenn ich eine Station gebucht habe?**
Für einen reibungslosen Ablauf, insbesondere in stark frequentierten Zeiten, ist an den für Sie reservierten Stationen Ihre **Pünktlichkeit sehr wichtig**. Wir bitten um Verständnis, dass bei Hochbetrieb Ihr Termin bei Verspätung entfallen muss.
- **Wie viele freie Begleitpersonen gibt es?**
Die Anzahl der **freien Begleitpersonen** richtet sich nach der tatsächlichen Gruppengröße am Tag Ihres Besuches.
- **Was passiert, wenn ich meinen Besuch absagen muss?**
Sollten Sie an dem von Ihnen gebuchten Besuchstag nicht kommen können, bitten wir um rechtzeitige Abmeldung per Telefon oder Mail.
- **Wie viel Zeit soll ich für einen Besuch einplanen?**
Sie sollten für Ihren Besuch **wenigstens zwei bis drei Stunden Zeit mitbringen**.
- **Wie funktioniert das pädagogische Konzept auf dem Erfahrungsfeld?**
An **allen größeren Installationen finden Sie Mitarbeitende**, die Sie und Ihre Gruppe mit den Stationen vertraut machen, Sie anleiten oder unterstützen und für Fragen und Anregungen zuständig sind.



Geburtstag feiern leicht gemacht

GEBURTSTAGE / FEIERN

- **Ist eine Platz-Reservierung notwendig?**
Für Geburtstagszelte ist eine Platzreservierung unter 09 11 / 2 31-54 45 möglich und nötig. Es stehen **drei überdachte Plätze für jeweils maximal 15 Personen** zur Verfügung.
- **Gibt es Ermäßigung für das Geburtstagskind?**
Geburtskind haben **freien Eintritt**. Die Teilnehmende der Geburtstagsgesellschaft erhalten Gruppenpreise.
- **Was tun, wenn ich die Feier absagen muss?**
In diesem Fall bitten wir Sie, uns rechtzeitig telefonisch oder per Mail abzusagen.

Eine Ticket-Buchung im Voraus ist dieses Jahr für Einzelbesuchende unter www.erfahrungsfeld.nuernberg.de unter „Ihr Besuch“ möglich! Gruppen können sich wie üblich unter 09 11/ 2 31-54 45 anmelden.



Foto: Ronja Bleier

Lust im Erfahrungsfeld 2023 mitzuarbeiten? Email an: erfahrungsfeld@stadt.nuernberg.de

WAS WÄCHST DENN DA?

Wer die Zahlen Punkt für Punkt miteinander verbindet, dem wächst die Antwort auf diese Frage schnell entgegen. Drei Blumennamen sind gesucht.



Schicken Sie die drei Lösungsworte unter Angabe Ihres Alters sowie Anschrift, Telefonnummer oder E-Mail-Adresse an:

KUF/2 Abt. kulturelle & politische Bildung
Emilienstraße 5 • 90489 Nürnberg
Oder per E-Mail an
erfahrungsfeld@stadt.nuernberg.de

Einsendeschluss ist der 20. Juni 2022

Mitarbeitende des Erfahrungsfelds und ihre Angehörigen sind von der Gewinnspielteilnahme ausgeschlossen. Der Rechtsweg ist ausgeschlossen. Persönliche Daten werden ausschließlich zur Benachrichtigung der Gewinner*innen und Versendung der Preise verwendet und anschließend gelöscht. Weitere Infos: https://www.nuernberg.de/internet/kuf_kultur/datenschutz_gewinnspiel.html

PREISE

Hauptpreis:

1x „City-Rafting“ für acht Personen*
im Großschlauchboot. (Gespendet vom
Wasserwirtschaftsamt Nürnberg)

weitere Preise:

3 x Urkunde über je einen Baum in Bayern,
den wir in Ihrem Vornamen pflanzen lassen
1 x Ideenbuch „Pflanz dich glücklich“

2 x Buch „Basteln mit Naturmaterialien“
4 x je fünf bienenfreundliche Samenbomben
2 x je eine Familienkarte** für das
Erfahrungsfeld

* Mindestalter 10 Jahre, bis 14 Jahre nur in Begleitung Erwachsener, ** 2 Erwachsene + 2 Kinder