

A hallway with a dark grey wall and a polished floor. Seven doors are lined up against the wall. The fifth door from the left is bright red, while the others are dark grey. The floor is highly reflective, showing the doors and the red door's color. A semi-transparent dark grey rectangle is overlaid on the lower half of the image, containing the text.

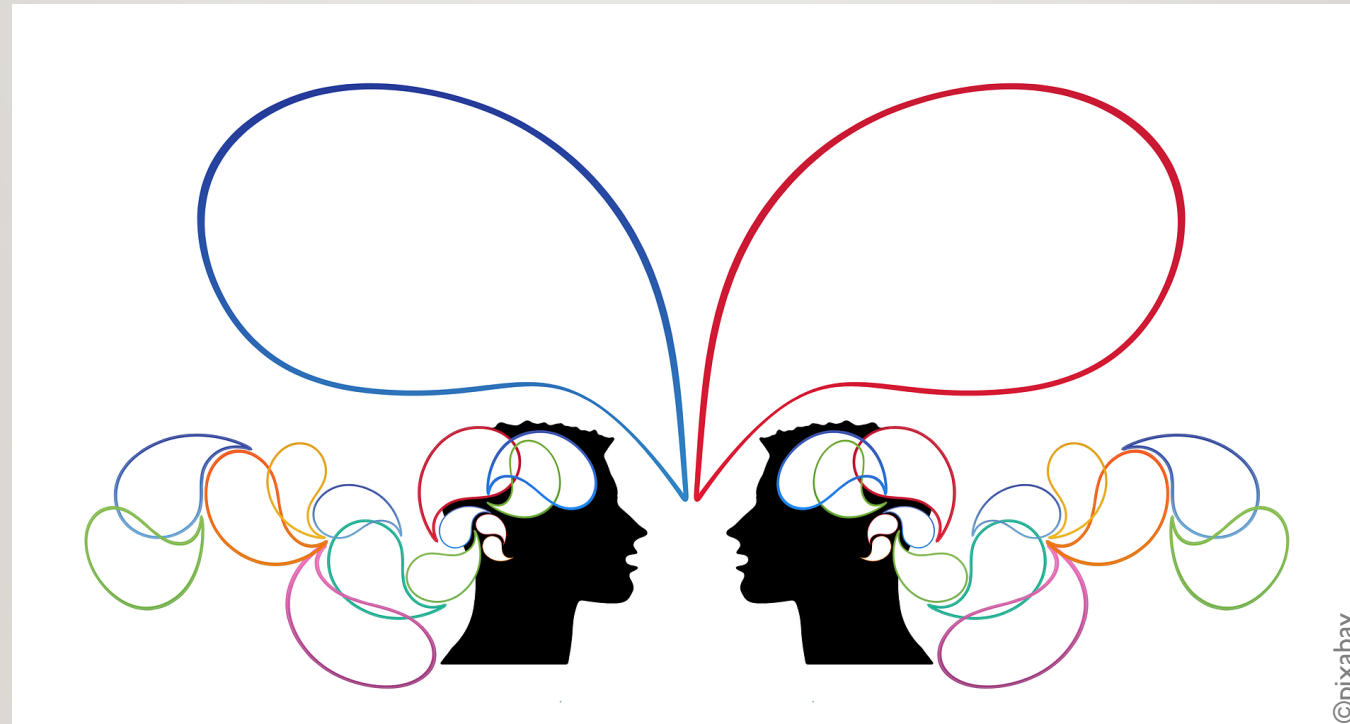
SO ENTSTEHT ZUKUNFT

---

# PSYCHOLOGIE

## DIE LEHRE DER PSYCHE

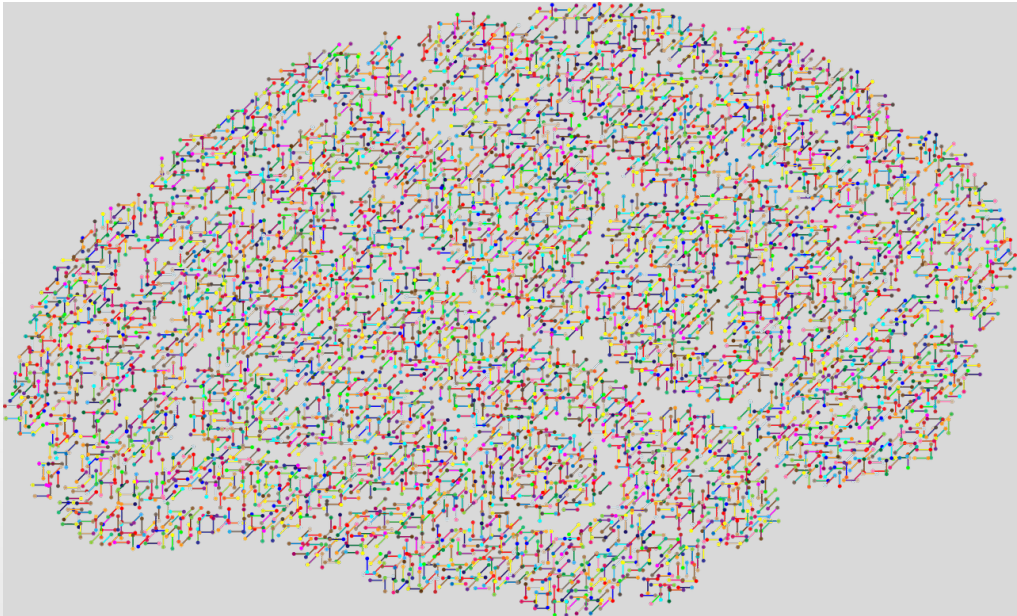
---





# UNSERE AKTIVITÄT

---



©pixabay



Wahrnehmung



Mustererkennung



Interpretation

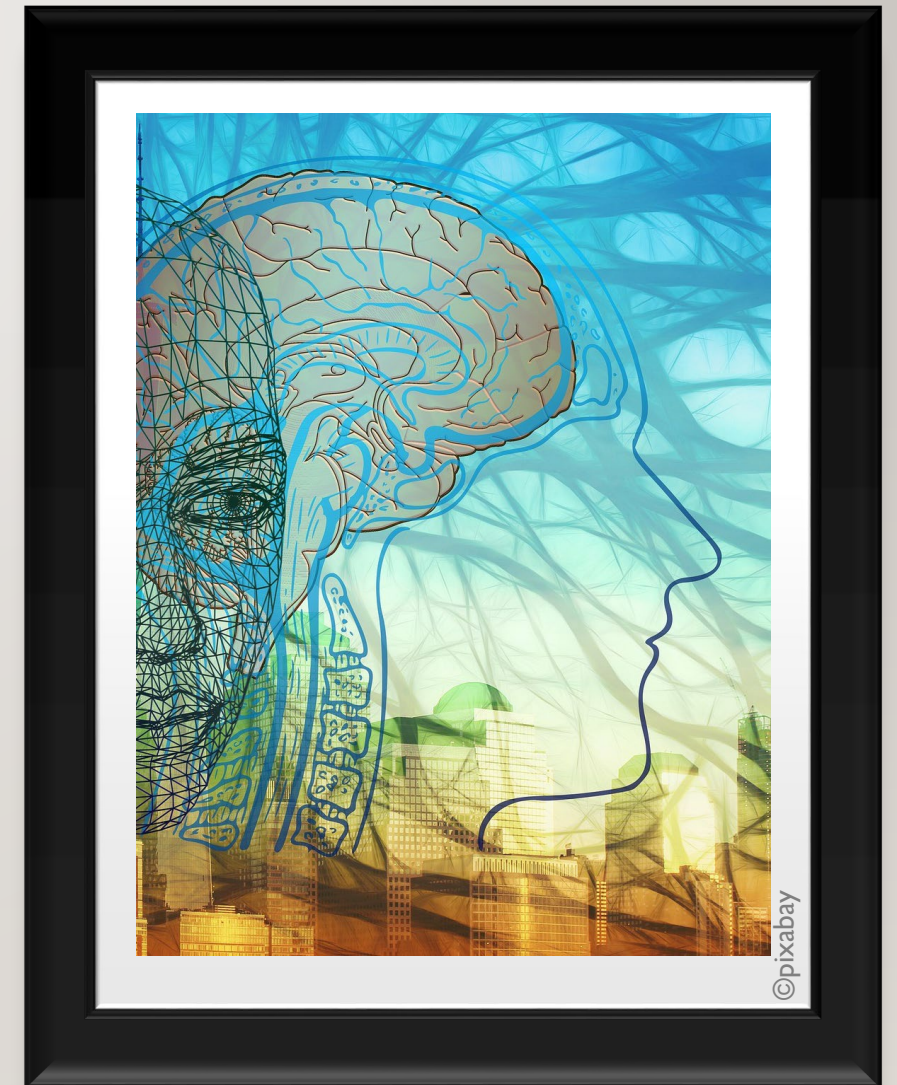


Entscheidung

# WAHRNEHMUNG

---

- Visuelle (Sehen)
- Auditive (Hören)
- Haptische (Fühlen)
- Olfaktorische (Riechen)
- Gustatorische (Schmecken)





# DAS AUGEN

---



# MUSTERERKENNUNG

---

- Wiedererkennung - Nutzung von einfachen Merkmalen
- Erfahrung - Vergleich von bekannten Mustern
  - Gestaltgesetze = G. d. Ähnlichkeit, Nähe, guten Fortsetzung etc.
- Bewertung von Gedächtnisspuren (Schemata)
- Ich = Denken (Kognition) - Motivation (Handeln) - Fühlen (Emotion)

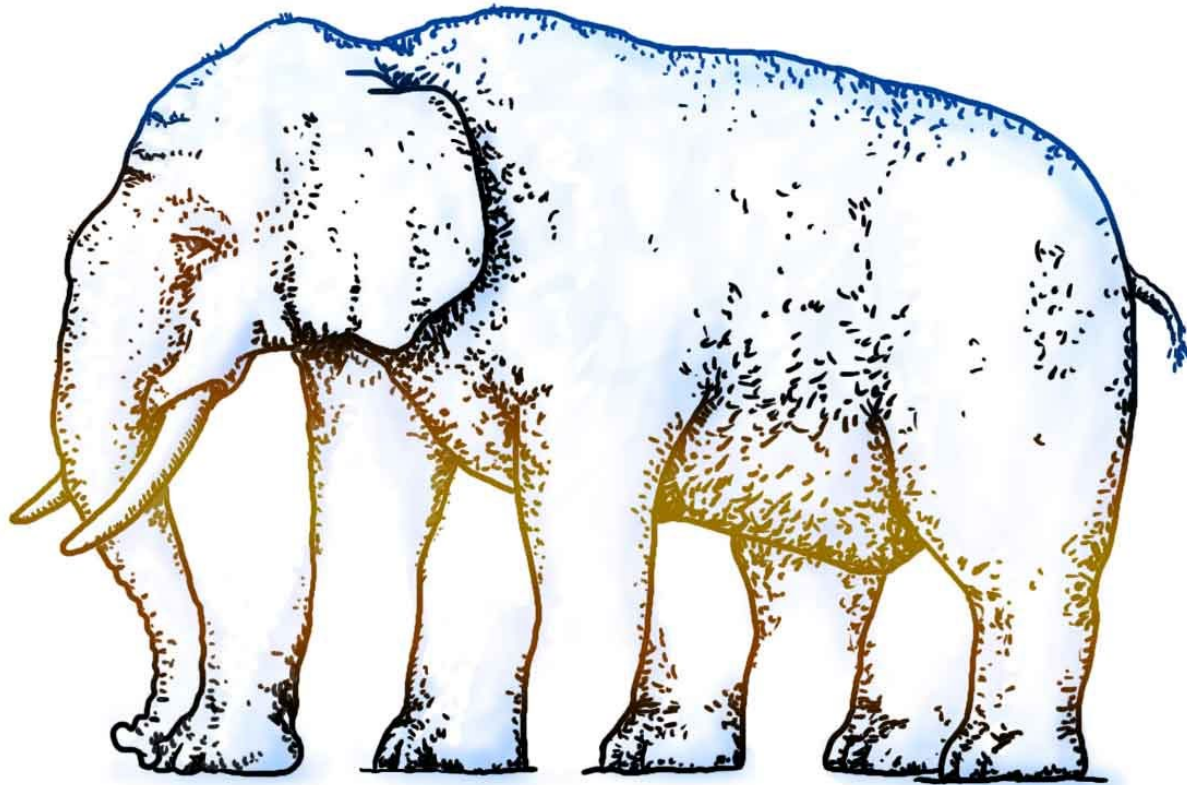




# OPTISCHE TÄUSCHUNG

---

- Wahrnehmung ist subjektiv
- OT = Verzernte visuelle Wahrnehmung
- Versuch ein Bild zusammen zu setzen
- Überlastung des Gehirns



[www.sehtestbilder.de](http://www.sehtestbilder.de) (nach Roger Shepard)



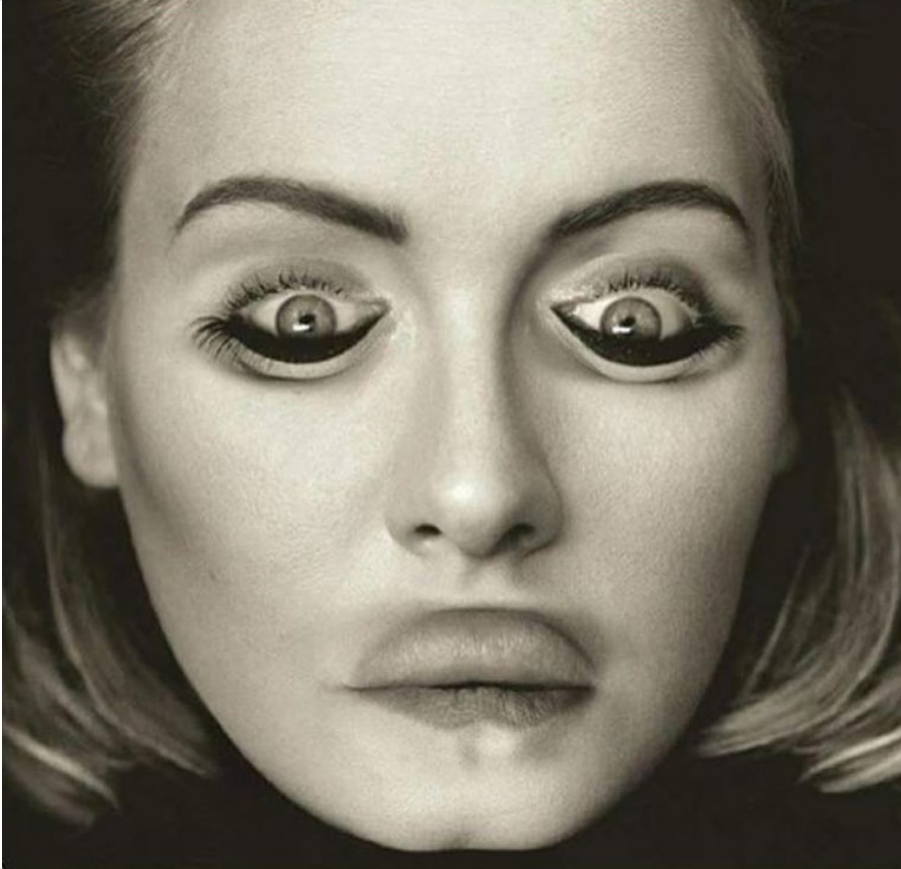
© pa/dpa/XL Recordings

# GESICHTER

---

- Thatcher-Effekt
- Fokus bei Gesichtserkennung auf:
  - Augen- und
  - Mundpartie





© pa/dpa/XL Recordings

# GESICHTER

---

- Thatcher-Effekt
- Fokus bei Gesichtserkennung auf:
  - Augen- und
  - Mundpartie

# ZUKUNFT - VORAUSSCHAU

---

- Definition

Zeit, die noch bevorsteht, die noch nicht da ist; die erst kommende oder künftige Zeit (und das in ihr zu Erwartende)

(wikipedia)



- Vorausschau

- FUTUR I (Technologische Weiterentwicklung)
- FUTUR II – (Mensch im Mittelpunkt)
  - Neugierde
  - Veränderung der Sichtweise

„Die Zukunft kann nämlich ganz grundsätzlich nur deshalb aus der Gegenwart wachsen, weil ebendiese Gegenwart bereits vom Licht der möglichen Zukunft genährt wird.“

Nathalie Knapp

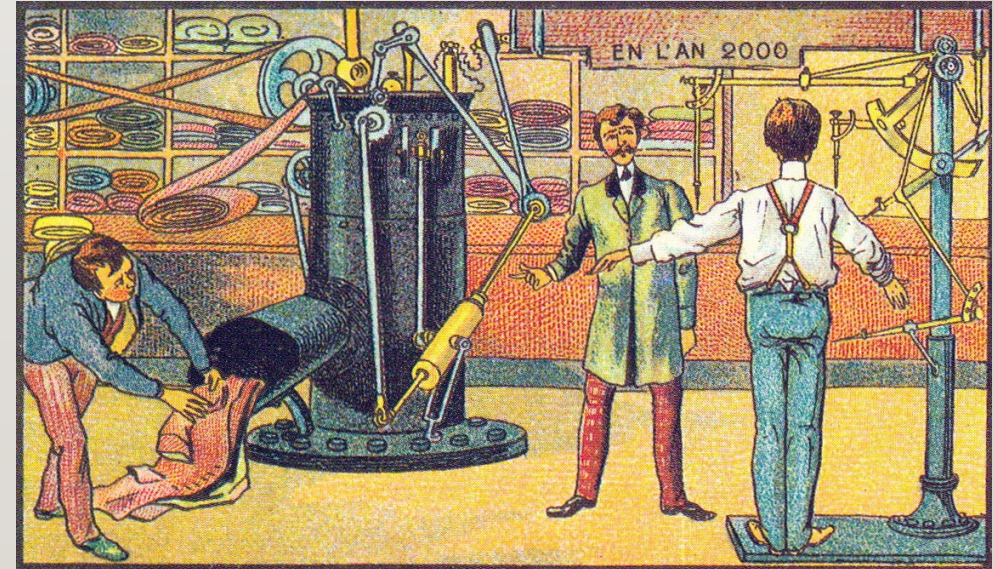
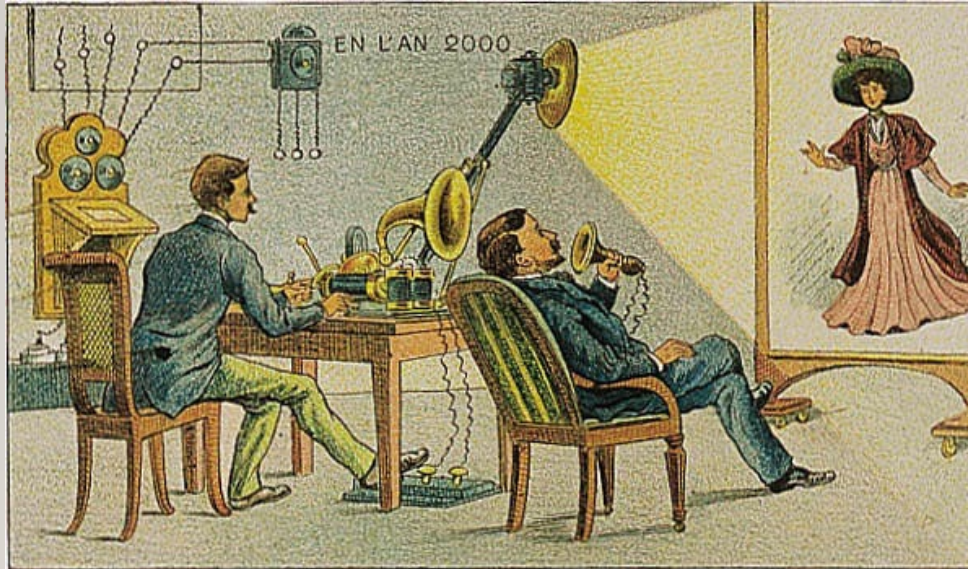


# VORHERSAGEN - 1986 ZU 2020

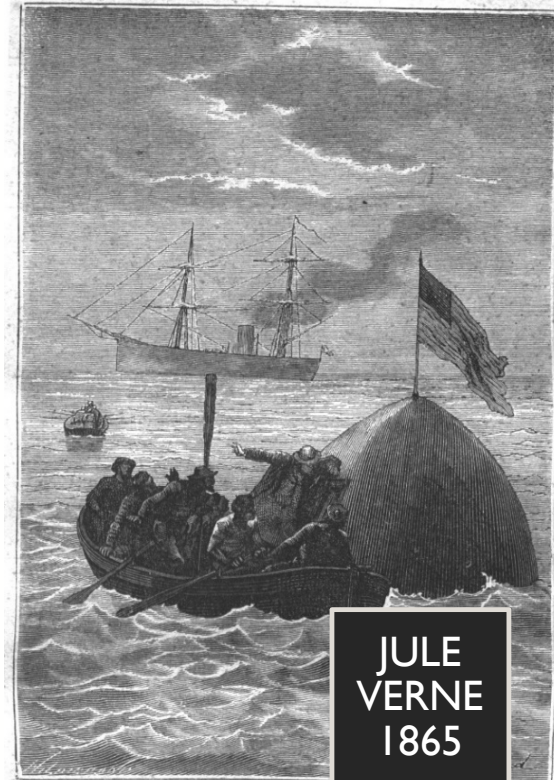
---



# VORHERSAGEN EXPO PARIS - 1900 ZU 2000







JULE  
VERNE  
1865



NASA  
1972

# VORAUSSCHAU

---

„Alles, was sich ein Mensch  
vorzustellen vermag,  
werden andere Menschen  
verwirklichen können.“

*Jules-Gabriel Vern*

1828-1905

---

WIE ENTSTEHT  
ALSO ZUKUNFT?



# ZUKUNFT ENTSTEHT DURCH UNSERE ENTSCHEIDUNGEN

---





# VIELEN DANK!

---

IOANNA DIMOPOULOU