

Mein Nürnberg

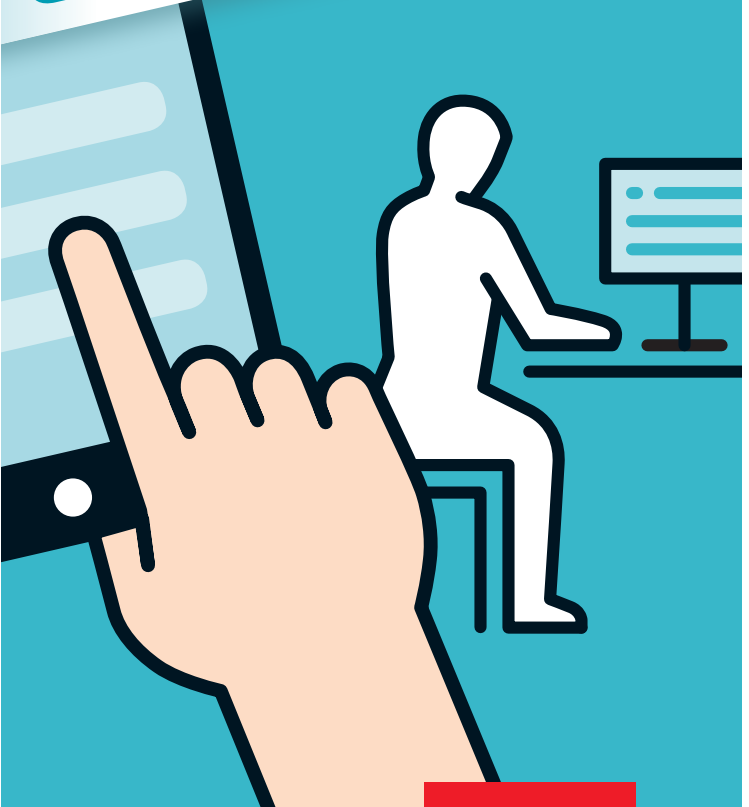
قم بالتسجيل، ثم تسجيل
الدخول، واستخدم الخدمات
الإلكترونية، وقدم الطلبات
وتلق الرد عليها إلكترونياً.

**بسرعة وبسهولة وعبر
الإنترنت!**

انجزها

بسهولة

عبر الإنترنت



انجزها

بسهولة

عبر الإنترنت

Mein Nürnberg وجهة تواصلك الرقمية المريحة مع إدارة المدينة

مكاتبنا مفتوحة على مدار الأربع والعشرين ساعة عبر منصة خدمة *Mein Nürnberg*. وفرّ على نفسك الذهاب إلى المصلحة الحكومية واستغل خدماتنا عبر الإنترنت.

هناك طريقتان للحصول على حساب شخصي

الطريق القصير

سهل وسريع

من خلال تعريف الهوية الإلكترونية (eID-Funktion) لبطاقتك الشخصية أو لتصريح إقامتك يمكنك تسجيل نفسك عبر الإنترنت في *Mein Nürnberg* والاستفادة من جميع عروض منصة الخدمة في الحال.

الطريق الطويل

بدون تعريف الهوية الإلكترونية

لن تحتاج إلى تعريف الهوية الإلكترونية لفتح حساب على *Mein Nürnberg*. كل ما عليك فعله هو تسجيل نفسك على صفحة meinkonto.nuernberg.de وتحميل مستند التأكيد. وسينقلك هذا إلى إحدى مواقع التفعيل الإلكتروني بالمدينة، وبذلك تقوم بتفعيل حسابك في *Mein Nürnberg*.

ما هي الميزات؟

استفد من الميزات التي تقدمها *Mein Nürnberg* للمستخدمين المسجلين بها:

- يمكنك تقديم الطلبات بشكل سريع وآمن وبدون إجراءات ورقية
- يمكنك إرسال مستنداتك رقمياً
- يكون لديك نظرة عامة على مرحلة انهاء الطلب
- يكون لديك إمكانية الاتصال المباشر بالمصلحة الحكومية - أسرع من البريد
- لن تكون بحاجة إلى ملء الاستمارات مرة أخرى: سيتم نقل بياناتك تلقائياً من حسابك الخاص



انجزها

بسهولة

عبر الإنترنت



للحصول على مزيد
من المعلومات والتسجيل

عبر منصة خدمة

Mein Nürnberg



mein.nuernberg.de