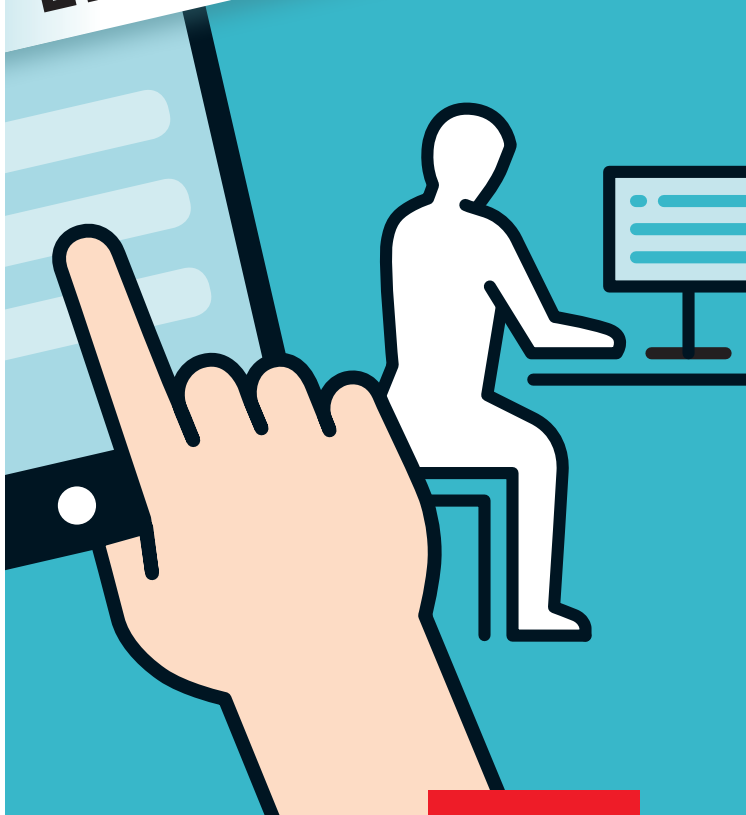


## Mein Nürnberg

S'enregistrer, se connecter, utiliser les services en ligne, introduire des demandes et recevoir des réponses par voie électronique. **Rapide, simple, en ligne!**

FAITES-LE

EN LIGNE!



# Mein Nürnberg – la zone de confort numérique pour communiquer avec l'administration municipale

**FAITES-LE  
EN LIGNE!**

Sur notre plate-forme de services *Mein Nürnberg*, nos guichets sont ouverts 24h/24. Utiliser nos services en ligne vous permettra de ne pas avoir à vous rendre à la municipalité.

## Les avantages

Profitez des avantages offerts aux utilisateurs enregistrés de *Mein Nürnberg* :

- Introduire des demandes rapidement et de manière sûre – sans paperasserie!
- Vous pouvez faire parvenir vos documents par voie numérique
- Vous avez de la visibilité sur l'état d'avancement de votre dossier
- Vous avez un contact direct avec l'administration – plus rapide que par la poste!
- Plus besoin de remplir de formulaire : les données vous concernant seront reprises automatiquement depuis votre compte personnel

## Deux moyens d'accéder à votre compte personnel

**Le moyen le plus rapide** simple et rapide:

La fonction d'identification électronique (**eID-Funktion**) de votre carte d'identité ou de votre titre de séjour vous permet de vous enregistrer par vous-même en ligne sur *Mein Nürnberg* et de profiter immédiatement de toutes les offres de la plate-forme de services.

**Un peu moins direct** sans utilisation de la fonction d'identification électronique: Vous n'avez pas besoin de la fonction d'identification électronique pour ouvrir un compte sur *Mein Nürnberg*.

Il suffit de vous enregistrer sur [meinkonto.nuernberg.de](http://meinkonto.nuernberg.de) et de télécharger un document de confirmation. Ce document vous permet de vous rendre à un poste de commande en accès libre pour y activer votre compte *Mein Nürnberg*.



**FAITES-LE  
EN LIGNE!**



**Pour de plus amples informations  
et pour s'enregistrer**

via la plate-forme de services

*Mein Nürnberg*



**[mein.nuernberg.de](https://mein.nuernberg.de)**