

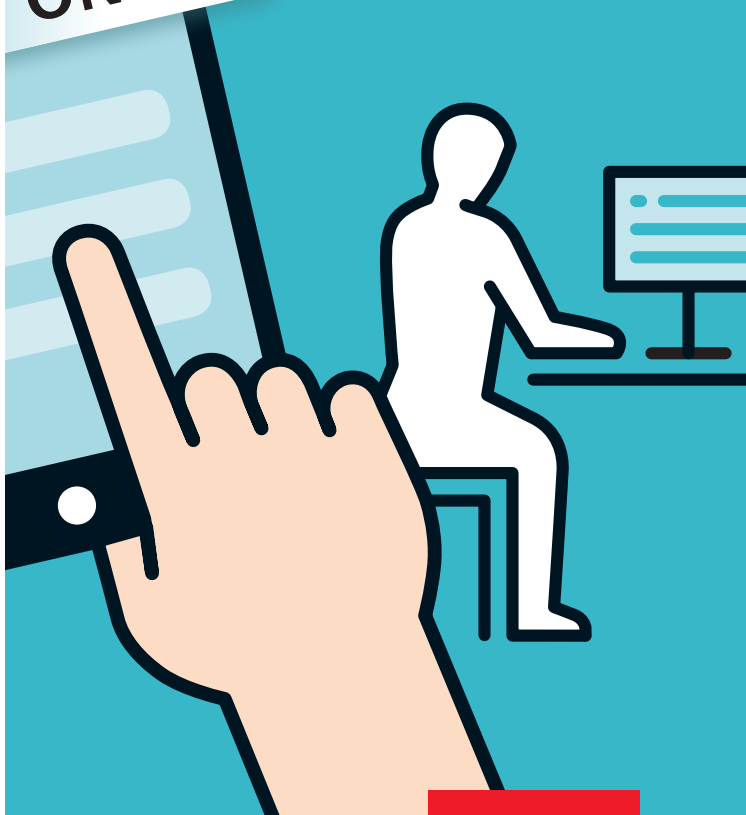
Mein Nürnberg

Registrazione, login, utilizzo dei servizi online, presentazione di domande e ricezione della risposta in forma elettronica. **In modo semplice e rapido, online!**

FARE TUTTO

SEMPLICEMENTE

ONLINE



Mein Nürnberg – il comodo strumento digitale per dialogare con l'amministrazione cittadina

Sulla piattaforma di servizio *Mein Nürnberg* i nostri sportelli sono aperti 24 ore su 24. Risparmiatevi la visita in ufficio grazie alle nostre offerte online.

**FARE TUTTO
SEMPLICEMENTE
ONLINE**

Vantaggi per voi

Sfruttate i vantaggi offerti da *Mein Nürnberg* agli utenti registrati:

- potrete presentare domande in modo rapido e sicuro, senza tanti incartamenti
- potrete trasmettere i documenti in modo digitale
- potrete sempre controllare lo stato di elaborazione
- potrete contare su un filo diretto con l'ufficio in questione: più rapido rispetto al canale postale
- non dovrete più compilare moduli: i dati saranno acquisiti in automatico dal vostro account personale

Due possibilità per creare l'account personale

La via più corta semplice e veloce:

Potete registrarvi da soli su *Mein Nürnberg* usando la funzione di identificazione elettronica (**eID-Funktion**) della vostra carta d'identità o permesso di soggiorno e sfruttare subito tutte le offerte della piattaforma di servizio.

La via più lunga senza funzione di identificazione elettronica: Non è indispensabile disporre della funzione di identificazione elettronica per aprire

un account su *Mein Nürnberg*. Registratevi al sito meinkonto.nuernberg.de e scaricate un documento di conferma, che porterete a uno degli appositi uffici cittadini richiedendo l'attivazione dell'account *Mein Nürnberg*.



**FARE TUTTO
SEMPLICEMENTE
ONLINE**



**Ulteriori informazioni
e registrazione**
tramite la piattaforma di servizio
Mein Nürnberg



mein.nuernberg.de