

## Konferenzraum 2



### Daten:

- Größe: 107 m<sup>2</sup>
- Raummaße: 17,38 m x 6,18 m
- Raumhöhe: 3,40 m
- Türmaße: 1,02 m x 2,52 m
- Erdgeschoss

### Ausstattung:

- Beamer (VGA-, HDMI-Anschluss, 4.500 ANSI-Lumen)
- Overheadprojektor
- Flip-Chart
- Pinnwand
- Telefon
- ISDN-Anschluss (bei Bedarf)
- Fax-Anschluss (bei Bedarf)
- Internetzugang mit HotSpot
- CEE 380/32 A
- Klimaanlage
- Verdunkelungsvorhang
- Teppichboden
- Waschbecken

### Kapazitäten:

- Reihenbestuhlung: 148 Personen
- Parlamentarisch: 72 Personen
- Parlamentarisch mit schmalen Tischen: 88 Personen
- Bankettbestuhlung: nach Bedarf
- Blockbestuhlung: 52 Personen
- U-Form: 105 Personen

# Innenhof



## Kontakt

Münchener Straße 21  
90478 Nürnberg

Tel. 0911/231-8000  
Fax 0911/231-8016  
meistersingerhalle@stadi.nuernberg.de  
www.meistersingerhalle.com

## Konferenzraum 2

Erdgeschoss

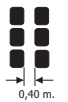
Raumgröße: 107 m<sup>2</sup>  
Maße: 17,38 m x 6,18 m  
Raumhöhe: 3,40 m

## Bestuhlung

Reihe: 148 Plätze



## Abstände

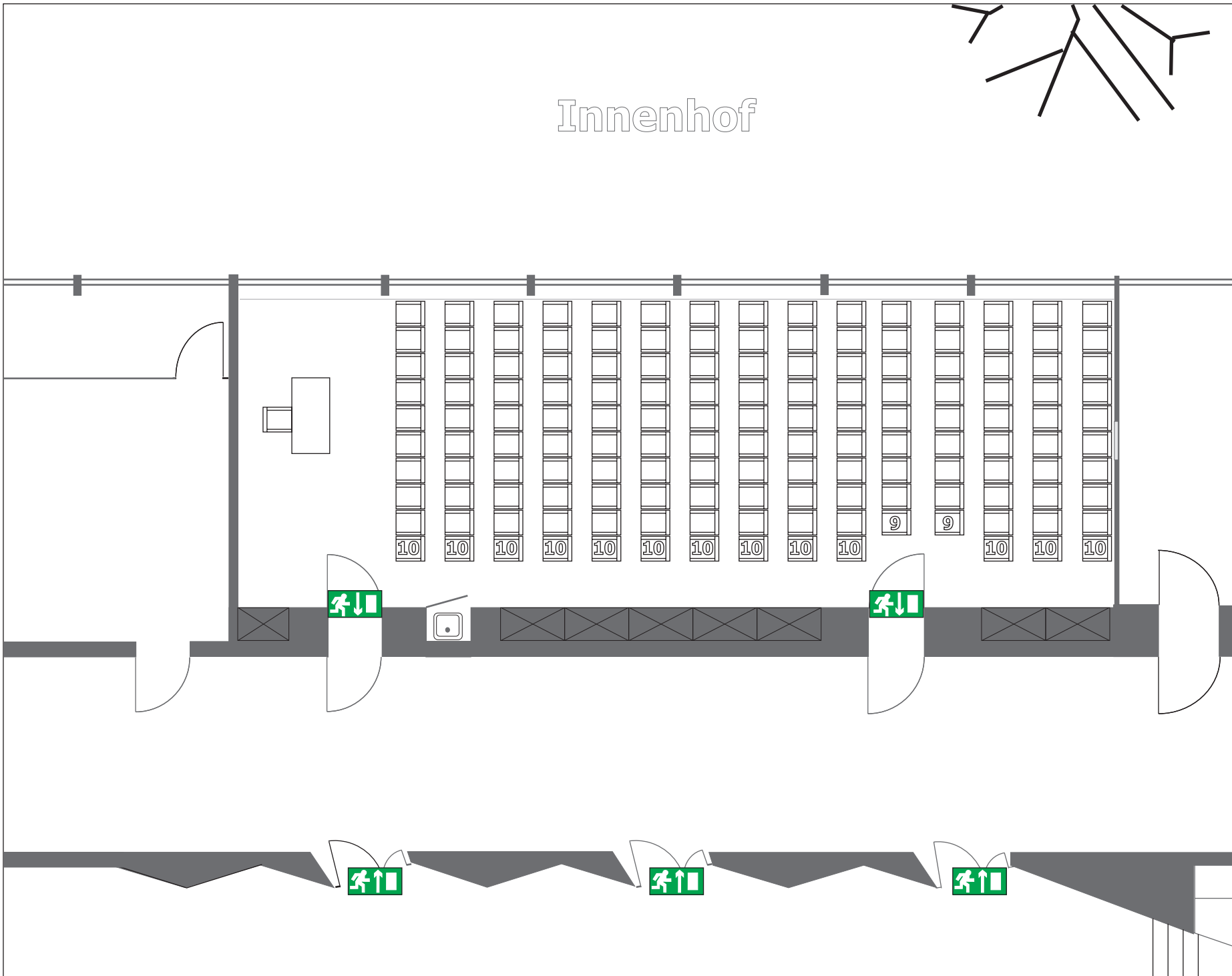


0 1 2 m

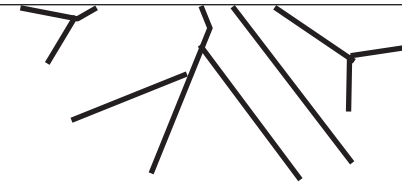
Eine exakte Entnahme  
der Maße ist nicht  
möglich.

## Bitte beachten:

Bei der Bestuhlung müssen  
verschiedene Faktoren  
berücksichtigt werden.  
Daher darf die Belegung der  
Räume nur in Absprache mit  
unseren Mitarbeitern  
erfolgen.



# Innenhof



**MEISTERSINGERHALLE  
NÜRNBERG**

## Kontakt

Münchener Straße 21  
90478 Nürnberg

Tel. 0911/231-8000  
Fax 0911/231-8016  
meistersingerhalle@stadi.nuernberg.de  
www.meistersingerhalle.com

## Konferenzraum 2

Erdgeschoss

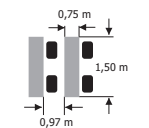
Raumgröße: 107 m<sup>2</sup>  
Maße: 17,38 m x 6,18 m  
Raumhöhe: 3,40 m

## Bestuhlung

Parlament: 72 Plätze



## Abstände

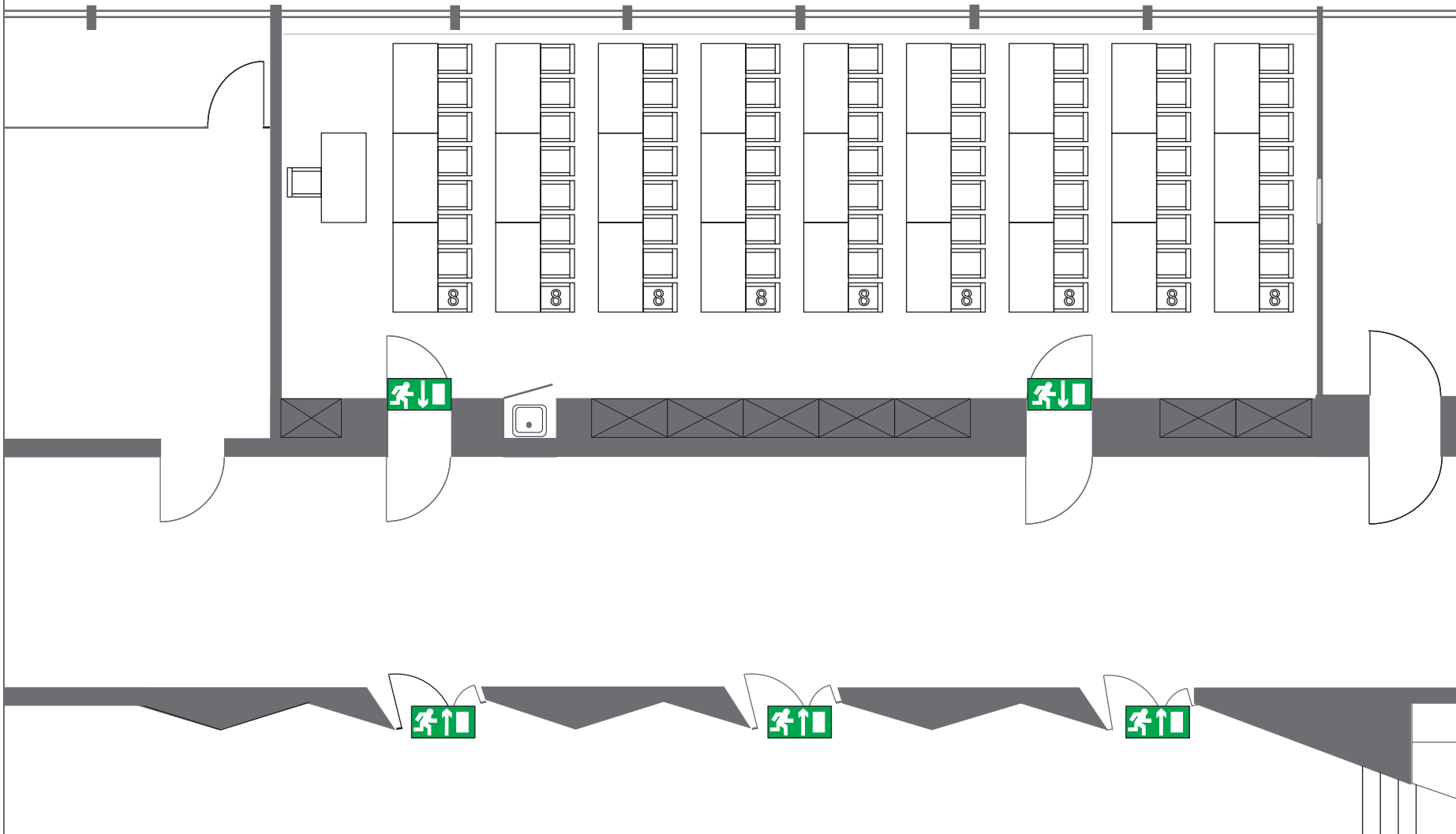


0 1 2 m

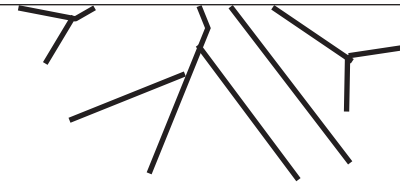
Eine exakte Entnahme  
der Maße ist nicht  
möglich.

## Bitte beachten:

Bei der Bestuhlung müssen  
verschiedene Faktoren  
berücksichtigt werden.  
Daher darf die Belegung der  
Räume nur in Absprache mit  
unseren Mitarbeitern  
erfolgen.



# Innenhof



**MEISTERSINGERHALLE  
NÜRNBERG**

## Kontakt

Münchener Straße 21  
90478 Nürnberg

Tel. 0911/231-8000  
Fax 0911/231-8016  
meistersingerhalle@stadi.nuernberg.de  
www.meistersingerhalle.com

## Konferenzraum 2

Erdgeschoss

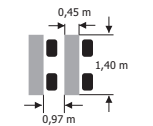
Raumgröße: 107 m<sup>2</sup>  
Maße: 17,38 m x 6,18 m  
Raumhöhe: 3,40 m

## Bestuhlung

Parlament: 88 Plätze



## Abstände

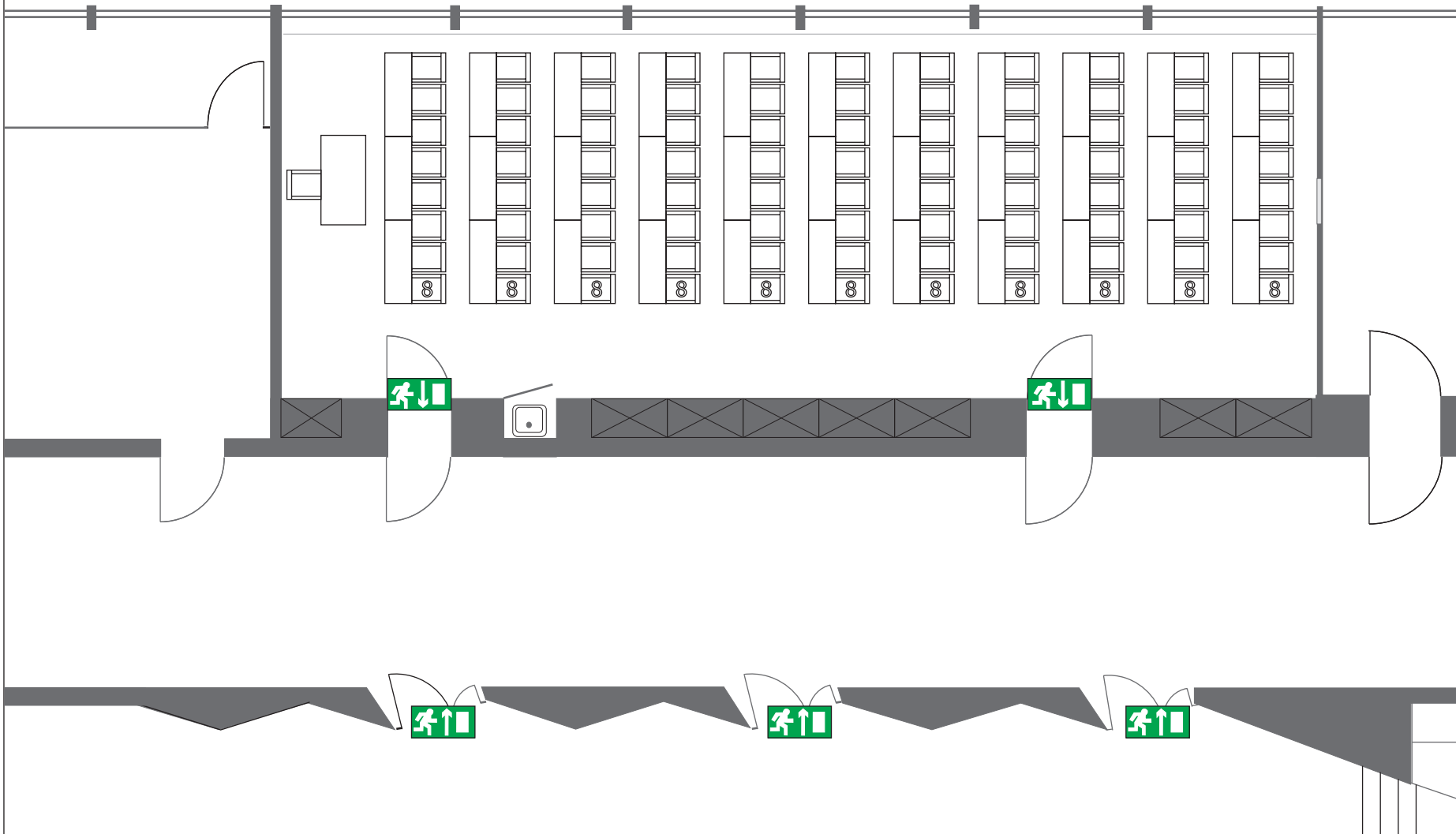


0 1 2 m

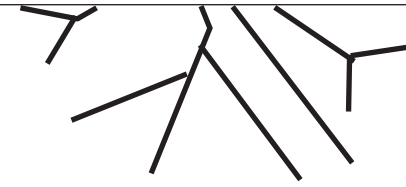
Eine exakte Entnahme  
der Maße ist nicht  
möglich.

## Bitte beachten:

Bei der Bestuhlung müssen  
verschiedene Faktoren  
berücksichtigt werden.  
Daher darf die Belegung der  
Räume nur in Absprache mit  
unseren Mitarbeitern  
erfolgen.



# Innenhof



**MEISTERSINGERHALLE  
NÜRNBERG**

## Kontakt

Münchener Straße 21  
90478 Nürnberg

Tel. 0911/231-8000  
Fax 0911/231-8016  
meistersingerhalle@stadi.nuernberg.de  
www.meistersingerhalle.com

## Konferenzraum 2

Erdgeschoss

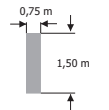
Raumgröße: 107 m<sup>2</sup>  
Maße: 17,38 m x 6,18 m  
Raumhöhe: 3,40 m

## Bestuhlung

Block: 52 Plätze



## Abstände



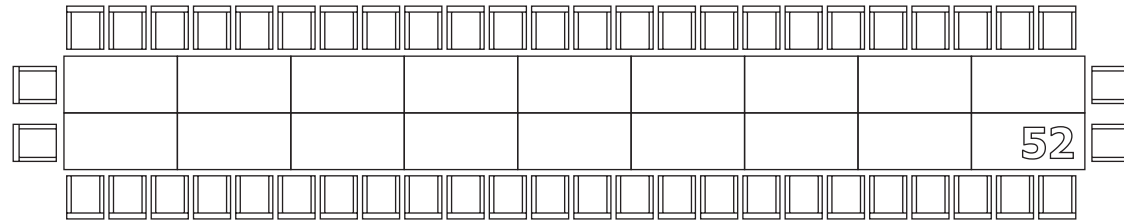
0 1 2 m



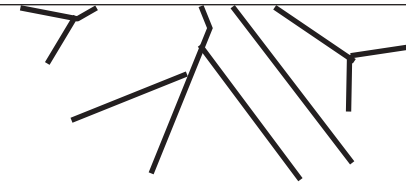
Eine exakte Entnahme  
der Maße ist nicht  
möglich.

## Bitte beachten:

Bei der Bestuhlung müssen  
verschiedene Faktoren  
berücksichtigt werden.  
Daher darf die Belegung der  
Räume nur in Absprache mit  
unseren Mitarbeitern  
erfolgen.



# Innenhof



**MEISTERSINGERHALLE  
NÜRNBERG**

## Kontakt

Münchener Straße 21  
90478 Nürnberg

Tel. 0911/231-8000  
Fax 0911/231-8016  
meistersingerhalle@stadi.nuernberg.de  
www.meistersingerhalle.com

## Konferenzraum 2

Erdgeschoss

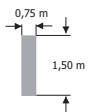
Raumgröße: 107 m<sup>2</sup>  
Maße: 17,38 m x 6,18 m  
Raumhöhe: 3,40 m

## Bestuhlung

U-Form: 105 Plätze



## Abstände



0 1 2 m

Eine exakte Entnahme  
der Maße ist nicht  
möglich.

## Bitte beachten:

Bei der Bestuhlung müssen  
verschiedene Faktoren  
berücksichtigt werden.  
Daher darf die Belegung der  
Räume nur in Absprache mit  
unseren Mitarbeitern  
erfolgen.

