

## Konferenzraum 3



### Daten:

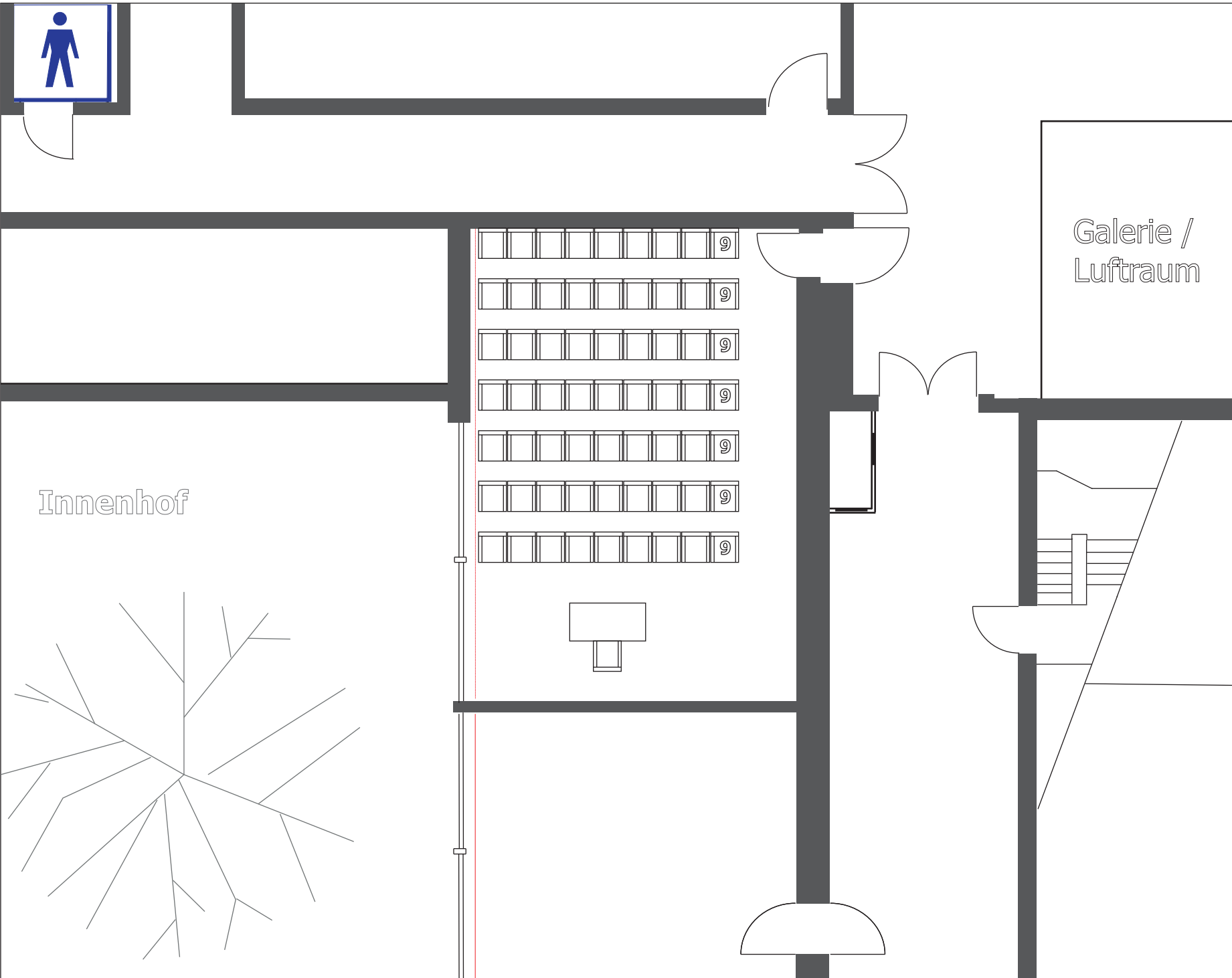
- Größe: 59 m<sup>2</sup>
- Raummaße: 9,35 m x 6,33 m
- Raumhöhe: 2,55 m
- Türmaße: 0,81 m x 2,02 m
- Obergeschoss (ohne Aufzug)

### Ausstattung:

- Beamer (VGA-, HDMI-Anschluss, 4.500 ANSI-Lumen)
- Overheadprojektor
- Flip-Chart
- Pinnwand
- Telefon
- ISDN-Anschluss (bei Bedarf)
- Fax-Anschluss (bei Bedarf)
- Internetzugang mit HotSpot
- CEE 380/32 A
- Klimaanlage
- Verdunkelungsvorhang
- Teppichboden

### Kapazitäten:

- Reihenbestuhlung: 63 Personen
- Parlamentarisch: 32 Personen
- Parlamentarisch mit schmalen Tischen: 35 Personen
- Bankettbestuhlung: nach Bedarf
- Blockbestuhlung: 26 Personen
- U-Form: 43 Personen



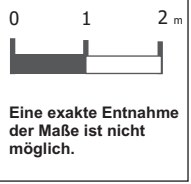
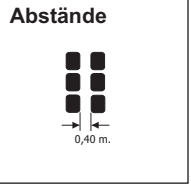
**Kontakt**

Münchener Straße 21  
90478 Nürnberg

Tel. 0911/231-8000  
Fax 0911/231-8016  
meistersingerhalle@stadi.nuernberg.de  
www.meistersingerhalle.com

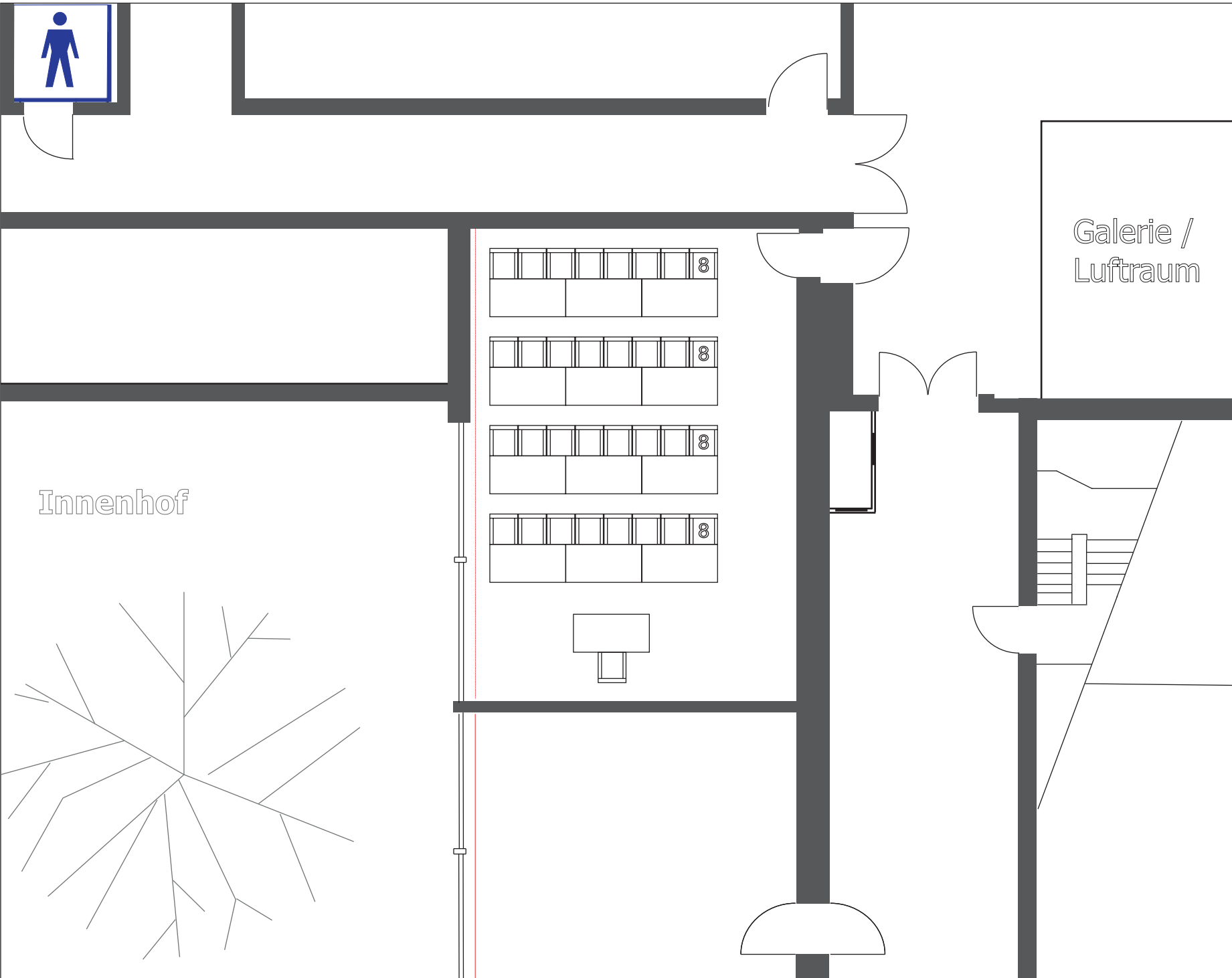
**Konferenzraum 3**  
Obergeschoss

Raumgröße: 59 m<sup>2</sup>  
Maße: 9,35 m x 6,33 m  
Raumhöhe: 2,55 m



**Bitte beachten:**

Bei der Bestuhlung müssen  
verschiedene Faktoren  
berücksichtigt werden.  
Daher darf die Belegung der  
Räume nur in Absprache mit  
unseren Mitarbeitern  
erfolgen.



**Kontakt**

Münchener Straße 21  
90478 Nürnberg

Tel. 0911/231-8000  
Fax 0911/231-8016  
meistersingerhalle@stadt.nuernberg.de  
www.meistersingerhalle.com

**Konferenzraum 3**

Obergeschoss

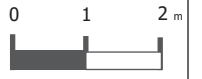
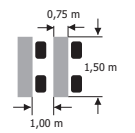
Raumgröße: 59 m<sup>2</sup>  
Maße: 9,35 m x 6,33 m  
Raumhöhe: 2,55 m

**Bestuhlung**

Parlament: 32 Plätze



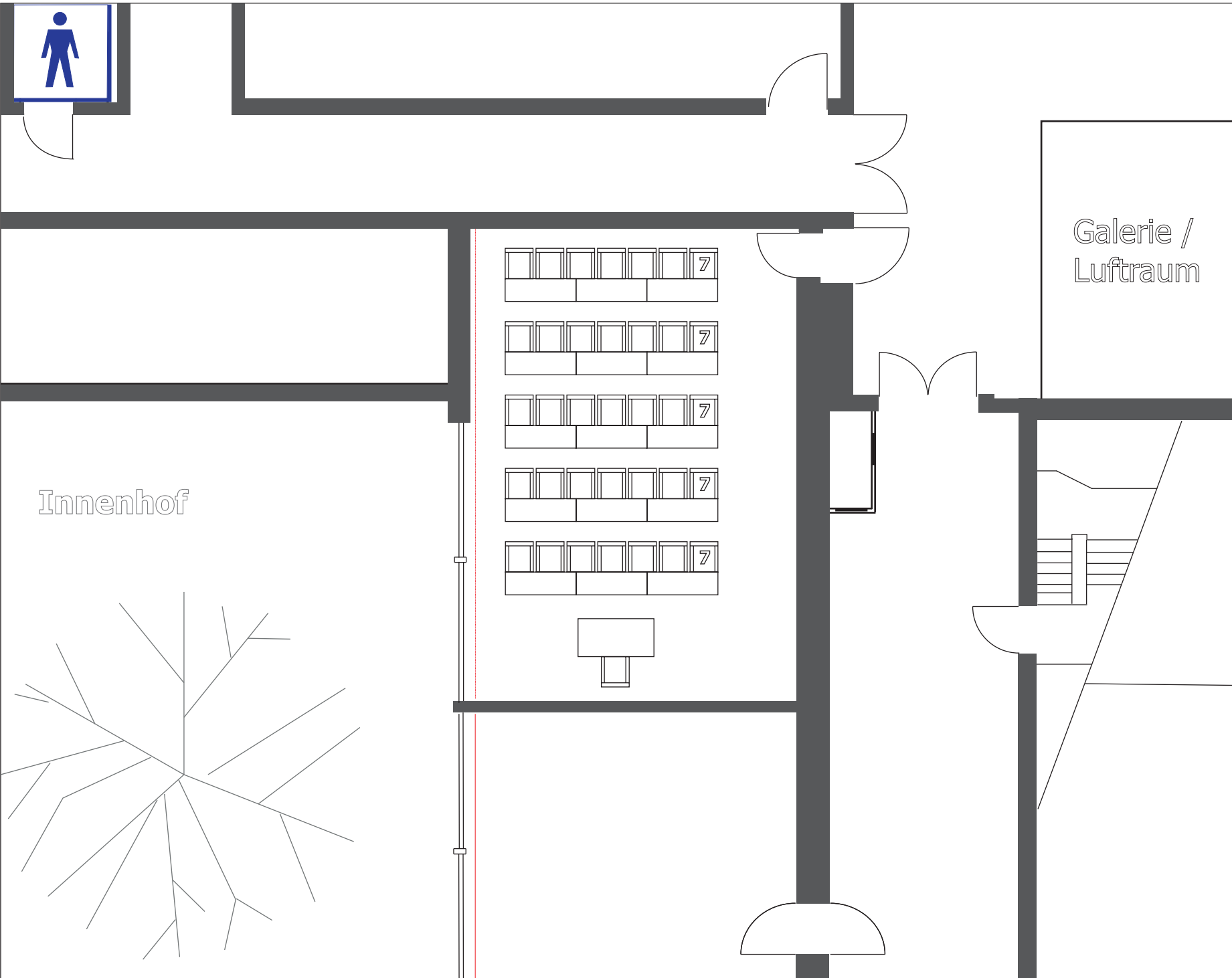
**Abstände**



**Eine exakte Entnahme der Maße ist nicht möglich.**

**Bitte beachten:**

Bei der Bestuhlung müssen verschiedene Faktoren berücksichtigt werden. Daher darf die Belegung der Räume nur in Absprache mit unseren Mitarbeitern erfolgen.



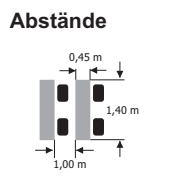
**Kontakt**

Münchener Straße 21  
90478 Nürnberg

Tel. 0911/231-8000  
Fax 0911/231-8016  
meistersingerhalle@stadi.nuernberg.de  
www.meistersingerhalle.com

**Konferenzraum 3**  
Obergeschoss

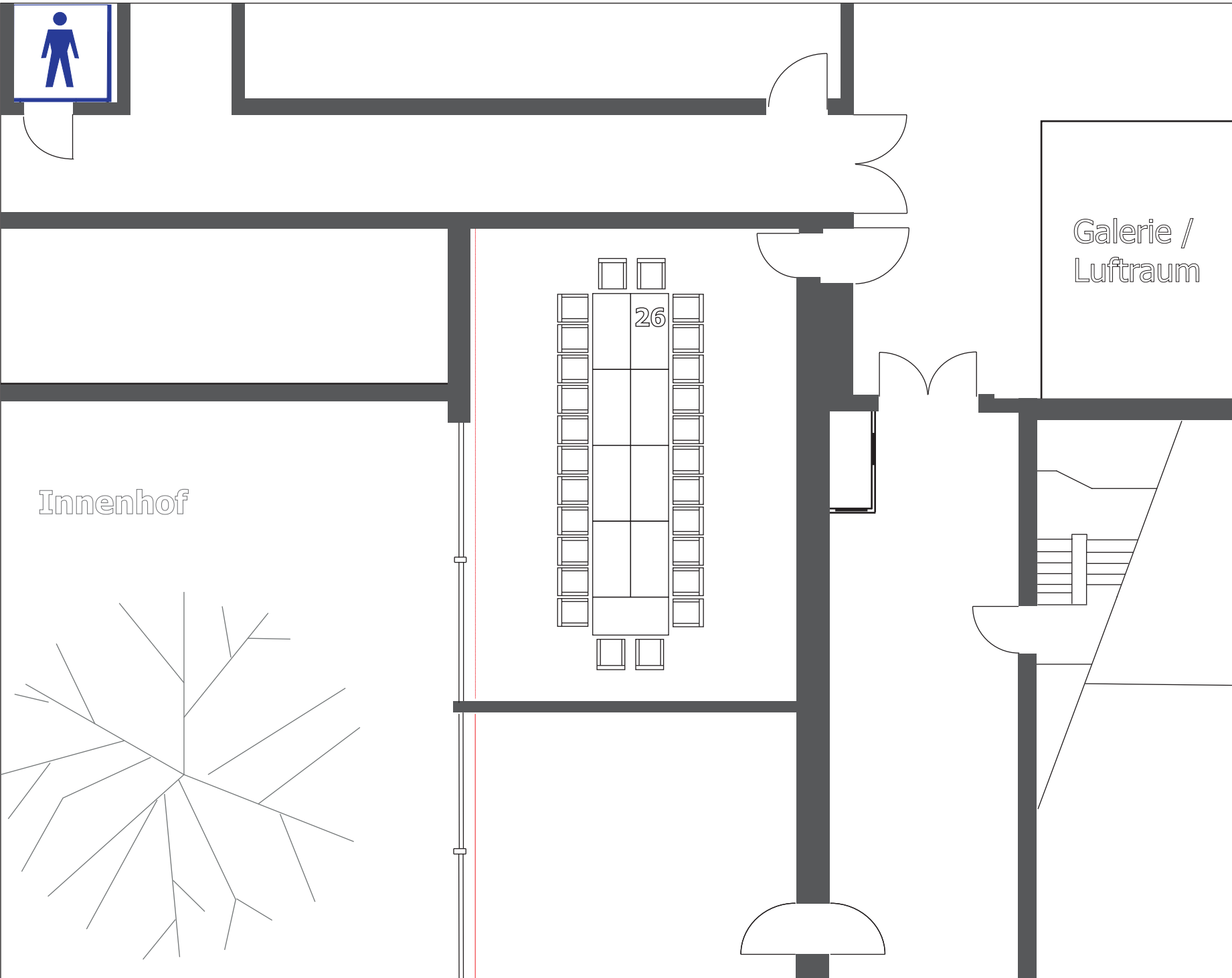
Raumgröße: 59 m<sup>2</sup>  
Maße: 9,35 m x 6,33 m  
Raumhöhe: 2,55 m



Eine exakte Entnahme  
der Maße ist nicht  
möglich.

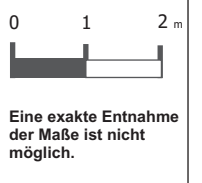
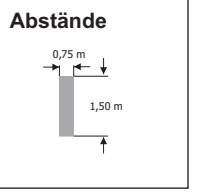
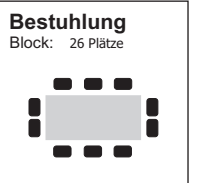
**Bitte beachten:**

Bei der Bestuhlung müssen  
verschiedene Faktoren  
berücksichtigt werden.  
Daher darf die Belegung der  
Räume nur in Absprache mit  
unseren Mitarbeitern  
erfolgen.

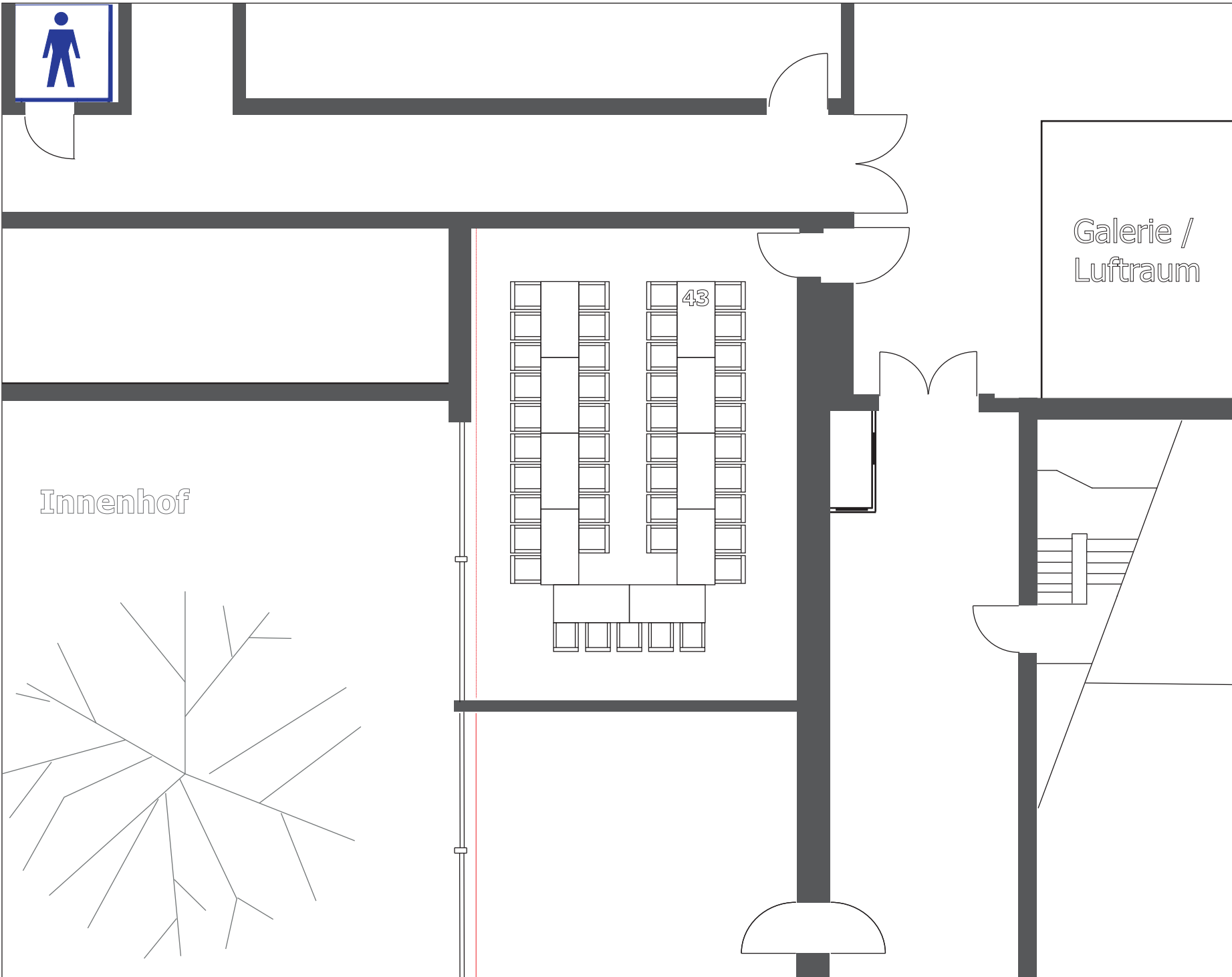


**Kontakt**  
Münchener Straße 21  
90478 Nürnberg  
Tel. 0911/231-8000  
Fax 0911/231-8016  
meistersingerhalle@stadi.nuernberg.de  
www.meistersingerhalle.com

**Konferenzraum 3**  
Obergeschoss  
Raumgröße: 59 m<sup>2</sup>  
Maße: 9,35 m x 6,33 m  
Raumhöhe: 2,55 m



**Bitte beachten:**  
Bei der Bestuhlung müssen verschiedene Faktoren berücksichtigt werden. Daher darf die Belegung der Räume nur in Absprache mit unseren Mitarbeitern erfolgen.



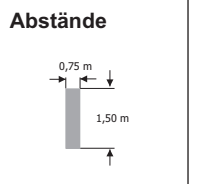
**Kontakt**

Münchener Straße 21  
90478 Nürnberg

Tel. 0911/231-8000  
Fax 0911/231-8016  
meistersingerhalle@stadi.nuernberg.de  
www.meistersingerhalle.com

**Konferenzraum 3**  
Obergeschoss

Raumgröße: 59 m<sup>2</sup>  
Maße: 9,35 m x 6,33 m  
Raumhöhe: 2,55 m



Eine exakte Entnahme  
der Maße ist nicht  
möglich.

**Bitte beachten:**

Bei der Bestuhlung müssen  
verschiedene Faktoren  
berücksichtigt werden.  
Daher darf die Belegung der  
Räume nur in Absprache mit  
unseren Mitarbeitern  
erfolgen.