



Meistersingerhalle Nürnberg

Venue Information

Großes Haus

Stadt Nürnberg

Meistersingerhalle



Technik

Münchener Straße 21
90478 Nürnberg
Tel.: 09 11 / 2 31-80 00
Fax: 09 11 / 2 31-80 16

Meistersingerhalle@stadt.nuernberg.de
www.meistersingerhalle.com

Sprechzeiten:

nach Vereinbarung

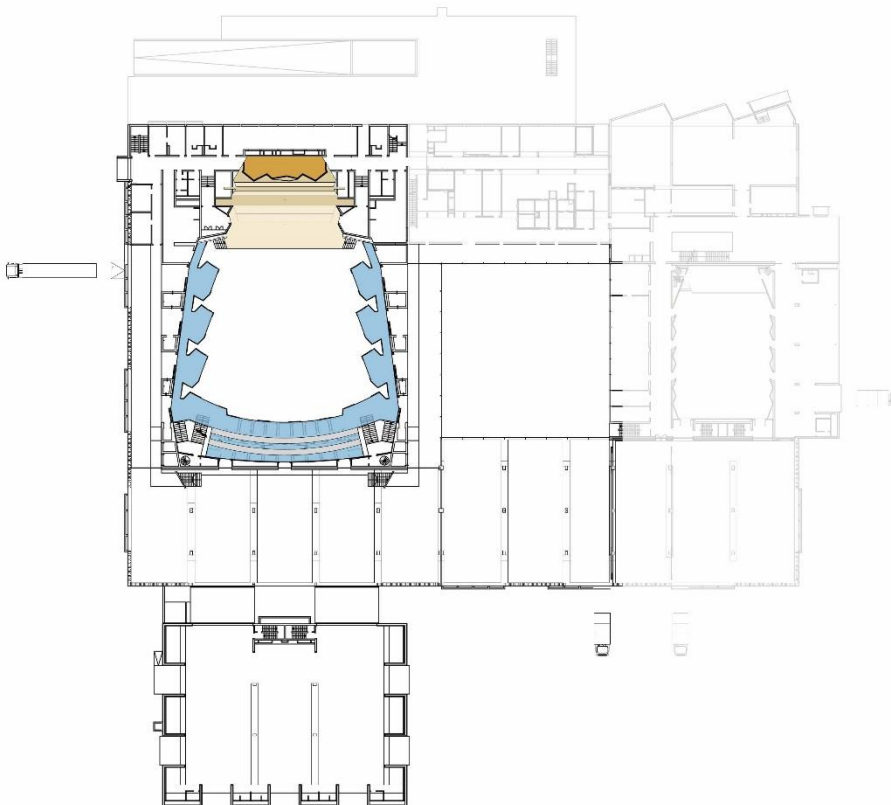
Öffentliche Verkehrsmittel:

Buslinie 36, 55
Haltestelle Meistersingerhalle
Straßenbahnlinie 9
Haltestelle Meistersingerhalle

Sparkasse Nürnberg

IBAN: DE50760501010001010941

Swift (BIC): SSKNDE77XXX



MEISTERSINGERHALLE
NÜRNBERG



Inhaltsverzeichnis

Kontakt	3
Das Haus.....	3
Bereiche	3
CAD.....	3
Anfahrt /Parken.....	3
Anfahrt.....	3
Adresse der Pforte / Bühneneingang / Ladetor.....	3
Parkplätze / Nightliner.....	3
Anschlüsse Nightliner / LKW.....	3
Ladeweg.....	4
Bühne / Bühnentechnik.....	5
Bühnenmaße	5
Nutzbare Fläche Bühne Großer Saal:	5
Stromanschlüsse	5
Rigging – Zugsanlage.....	6
Elektrozüge - Zugstangen	6
Vorhänge, Bühnenaushang	6
Akustikabhängungen (Balkone)	7
Anschlusskästen / Multicoreweg	7
Multicoreweg	7
Saallicht.....	7
Gong.....	7
FOH.....	8
Followspots.....	8
Hauslichtanlage	8
Beschallungsanlage.....	8
Rufanlage	9
Hinterhaus / Backstage.....	9
Backstage – Bühneneingang	9
Adresse der Pforte / Bühneneingang / Ladetor.....	9
Veranstalterbüro	9
Sanitätsraum	10
Garderobe 1 (Dirgentenzimmer)	10
Garderobe 2-3*	10
Garderobe 4-7*	10
Orchesterraum / Catering.....	11
Spülküche.....	11
Leergut	11
VIP-Raum Bürgermeisterzimmer	11
Vorderhaus.....	12
Foyer / Kassenhalle	12
Merchandise	12
Gastronomie.....	12
Ausstattung, Mietangebote:	12

Kontakt

Stadt Nürnberg - Meistersingerhalle
Münchener Straße 21
90478 Nürnberg

Tel.: 0911 / 231 – 8000

E-Mail: msh-technik@stadt.nuernberg.de

Das Haus

Bereiche

Die Meistersingerhalle Nürnberg gliedert sich in zwei Bereiche, das große Haus (**Großer Saal**) und das kleine Haus. Dieses Venue Sheet befasst sich mit dem großen Haus.

CAD

Sollten Sie CAD-Pläne (pdf, vwx, dwg) des Hauses benötigen, wenden Sie sich bitte an: msh-technik@stadt.nuernberg.de

Anfahrt /Parken

Anfahrt

Adresse der Pforte / Bühneneingang / Ladetor:

Schultheißallee 4
90478 Nürnberg

Google Maps Karte mit Lage der Eingänge und Parkplätze:

<https://drive.google.com/open?id=1TCrMOlifvQS2nTGzgX6lht1L7qc&usp=sharing>

Parkplätze / Nightliner

Der Parkplatz der großen Meistersingerhalle bietet i.d.R. jederzeit ausreichend Parkplätze für alle Produktionsfahrzeuge.

Für Busse und LKW befindet sich auf der Parkfläche gegenüber des Ladeeingangs (gepflasterter Bereich) ein Anschlusskasten mit Strom und Wasser.

Die Freischaltung der Strom- und Wasseranschlüsse erfolgt über ein Nummernfeld im Anschlusskasten.

Code: 1963

Anschlüsse Nightliner / LKW

1x CEE 32A
1x Schuko 16A
1x Wasser

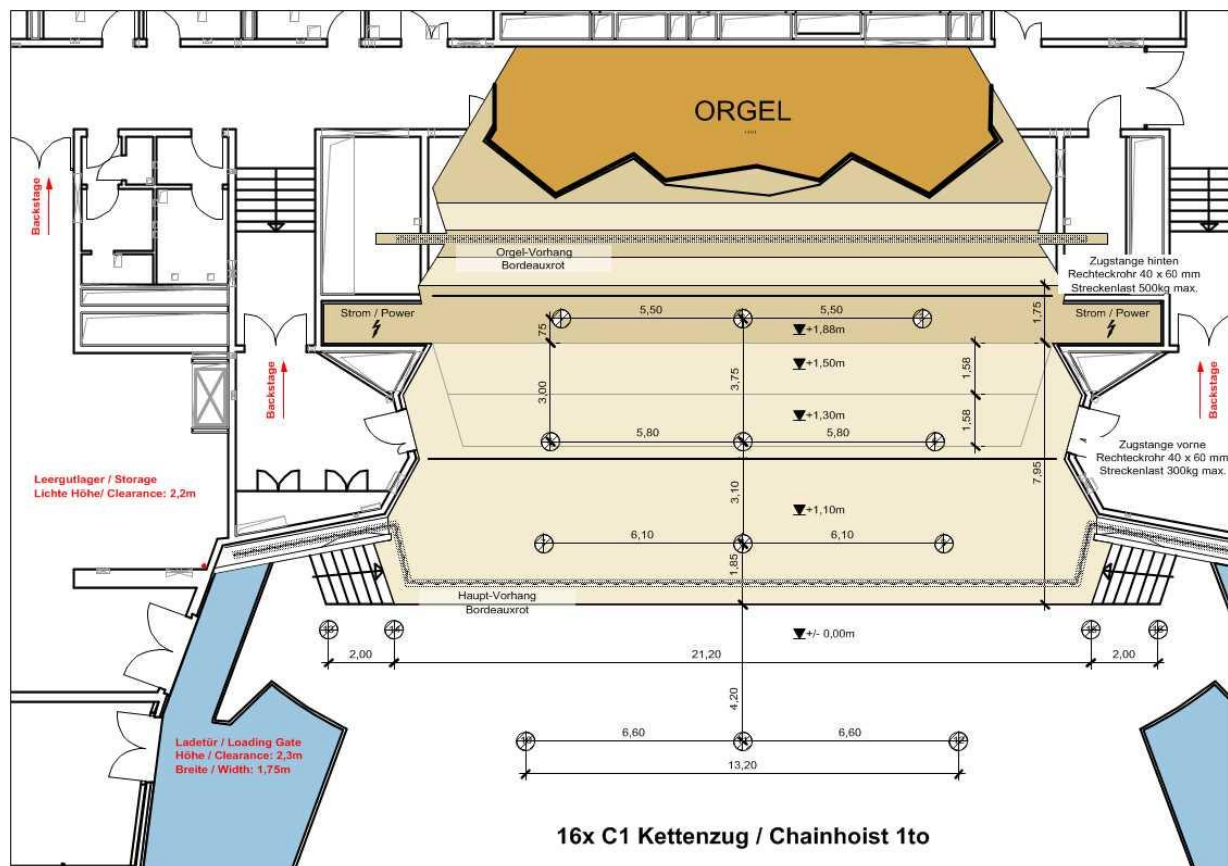


Ladeweg

Der Ladeweg ist ebenerdig. Die Distanz zur Bühne beträgt etwa **15 Meter**.
Die lichten Maße an der engsten Stelle des Ladeweges (Saaltür) sind:
Breite: 177cm Höhe: 230cm



Bühne / Bühnentechnik



Bühnenmaße

Nutzbare Fläche Bühne Großer Saal:

- Breite: 20m
- Tiefe: 8m (bis zur ersten festen Chorstufe)
- Höhe: 1,1 m
- Lichte Höhe: 10,5m
- Belastbarkeit 500kg/m²

Um Equipment auf die Bühne zu bringen, steht im Haus **eine mobile, kostenlos nutzbare LKW- Rampe** zur Verfügung.

Stromanschlüsse

Auf beiden Seiten der Bühne befinden sich Räume mit Stromanschlüssen.

Stage left / Bühne rechts:

- 1x Powerlock 200A
- 1x CEE 125A
- 1x CEE 63A
- 1x CEE 32A
- 1x CEE 16A

Stage right / Bühne links:

- 1x CEE 125A
- 1x CEE 63A
- 1x CEE 32A
- 1x CEE 16A

Auf der Bühne und an den Chorstufen befinden sich außerdem diverse 16A Schukosteckdosen.

Lage der Stromanschlüsse im großen Saal:

https://www.nuernberg.de/imperia/md/meistersingerhalle/dokumente/raumplaene/grossersaal_stromanschluesse.pdf

Rigging – Zuganlage

Die Meistersingerhalle ist ein klassisches Konzerthaus mit einer geschlossenen Saal- und Bühnendecke. Saal und Bühnendecke gehen direkt ineinander über, ein Feuerschutzvorhang (Eiserner) ist nicht vorhanden.

Hängepunkte im herkömmlichen Sinne gibt es nicht und können auch nicht generiert werden!

Das Haus verfügt im Bühnen- und Vorbühnenbereich über insgesamt **16 C1-Kettenzüge, die mit jeweils 1.000 kg** (statisch) belastet werden können.

Die Lage der Kettenzüge können sie diesem Plan entnehmen:

https://www.nuernberg.de/imperia/md/meistersingerhalle/dokumente/raumplaene/grossersaal_haengepunkte.pdf

Bitte beachten Sie die Lage der Vorbühnenzüge für die Front Truss - Abstand 13,2 m!

Mittels Pre-Rigg Traversen ist es möglich an fast allen gewünschten Stellen im Bühnenbereich Hängepunkte zu generieren. Das Haus verfügt über keine eigenen Traversen, Pipes etc.. Sämtliche Lastaufnahme- und Anschlagmittel müssen von der Produktion mitgebracht oder vom örtlichen Veranstalter bereitgestellt werden.

Gerne stellen wir den Kontakt zu einem örtlichen Rigging Unternehmen her, das mit dem Haus vertraut ist.

Elektrozüge - Zugstangen

In der Bühnenmitte und am Bühnenende befinden sich zwei Zugstangen mit einer Belastbarkeit von 300kN. Die Stange sind ausschließlich für Streckenlasten (Vorhänge Leinwände etc. zu verwenden.

Vorhänge, Bühnenaushang

Die Bühne verfügt über einen Hauptvorhang, der von den beiden Vorhangbunkern neben den Bühnentreppen zuerst nach vorne und dann parallel zur Bühnenkante (Abstand ca. 60cm) fährt.

Im hinteren Bühnenbereich (Hinterkante der ersten Chorstufe) befindet sich ein Vorhang der die Orgel verdeckt.
Beide Vorhänge sind dunkel-bordeauxrot.

Ein schwarzer Bühnenaushang aus schwarzem Molton (Backdrop und 2x Legs /Schals) ist im Haus vorhanden und kann angemietet werden. Der Auf- und Abbau muss durch den Veranstalter vorgenommen werden.

Akustikabhängungen (Balkone)

Für die Balkone stehen Akustikvorhänge zur Verfügung, um Reflektionen der Beschallungsanlage zu reduzieren. Die Akustikvorhänge können angemietet werden. Der Auf- und Abbau muss durch den Veranstalter vorgenommen werden.

Anschlusskästen / Multicoreweg

An mehreren Positionen im Saal befinden sich Anschlusskästen, deren Anschlüsse über Rangierfelder untereinander verbunden werden können.

Anschlüsse:

- Ethercon - CAT6 a
- Opticalcon Duo Glasfaser Singlemode und Multimode
- XLR- 5 pol

Positionen der Anschlusskästen:

- Wand Stage left
- Wand Strage right
- FOH
- Balkon (Saalrückwand)
- Dolmetscherkabine (Projektorposition)

Multicoreweg

Neben den beiden Bühnentreppen zum Saal, sowie am FOH gibt es Bodentanks mit einer Durchführung in den Keller. Dort können Multicore hindurchgeführt auf direktem Weg verlegt werden.

Saallicht

Das Saallicht kann wahlweise über DMX (Schnittstellen am FOH und in den Anschlusskästen oder über ein kleines Lichtpult gesteuert werden.

Gong

Der Gong wird vom Personal der MSH bedient.
Die im Haus üblichen Gongzeiten sind:

10/5/3 Minuten vor der Show
8/4/2 Minuten in der Pause



FOH

Standardposition:

Block C / Reihen: 17+18 / Plätze: 9-17

Abweichende Größe oder Position bitte im Vorfeld anmelden.

Ausstattung:

- 2x FOH-Tisch / 2x Stuhl
- Bodentank für Multicore
- CEE 32A
- 3x Schuko 16A
- Anschlusskasten (s. Anschlusskästen / Multicore)

Eine XLR Verbindung zum Balkon für Intercom kann über die Anschlusskästen gepatcht werden. Bitte keine Leitungen im Saal!

Followspots

Standardpositionen:

Rang links/rechts Reihe 1 / Platz 11

Stromanschlüsse befinden sich seitlich in Wandklappen.

Zur Verfügung stehen:

- CEE32A
- CEE 32A Singlephase (blau) über Adapter
- Schuko 16A

Bitte denken Sie daran auch die angrenzenden Plätze zu sperren, um Sichtbehinderung auszuschließen.

Hauslichtanlage

Die Meistersingerhalle verfügt über eine Beleuchtungsanlage für klassische Konzerte und Vortragsveranstaltungen.

- 14x LED Profil Moving Light
- 8x LED Wash Light
- diverse LED Downlights
- diverse Dimmerversätze

Die Nutzung der Anlage ist kostenfrei. Für weitere Informationen wenden Sie sich bitte an unsere Technikabteilung.

msh-technik@stadt.nuernberg.de

Beschallungsanlage

Der große Saal verfügt über eine Beschallungsanlage für Tagungen und Redevorträge. Die Anlage wird ausschließlich von unserem Vertragsdienstleister Fa. Cue Concept betrieben.

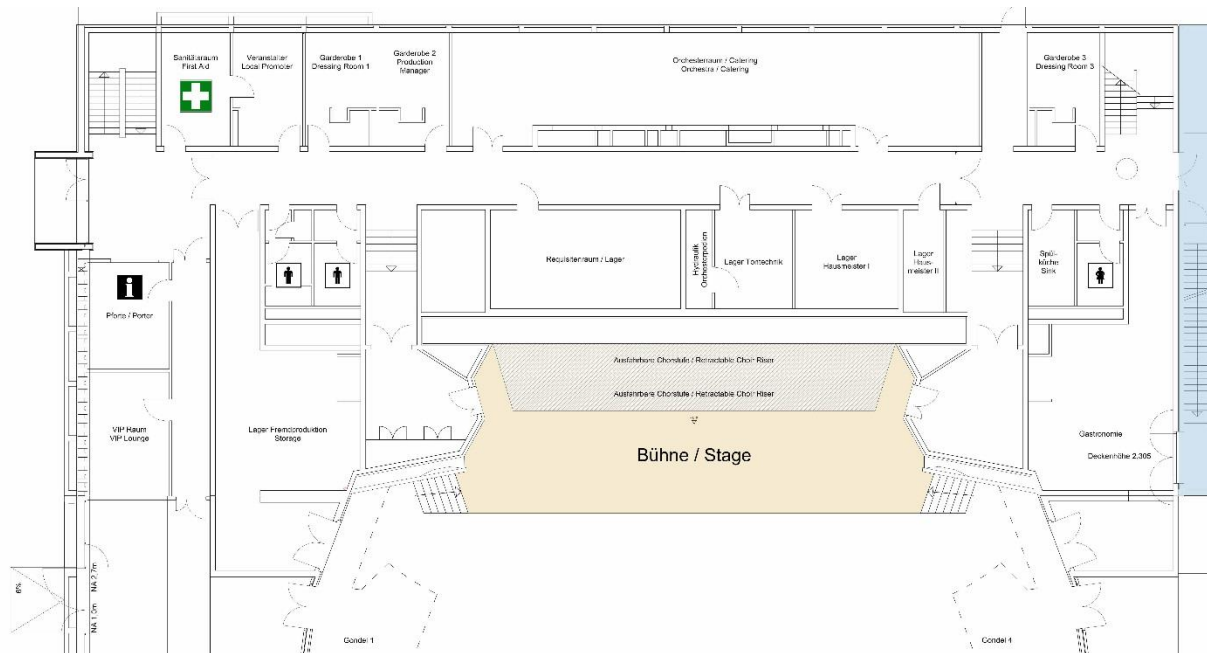
Weitere Informationen finden Sie hier:

https://www.nuernberg.de/imperia/md/meistersingerhalle/dokumente/pave_kont_aktblatt_msh_a4hoch.pdf

Rufanlage

Ruf- und Alarmierungsanlage für Gong und Durchsagen. Sprechstellen in der Pforte, in der Lichtregie und im Bühnenvorraum Stage right (Bühne links)

Hinterhaus / Backstage



Backstage – Bühneneingang

Die Pforte ist gleichzeitig der Bühneneingang des Hauses.

Adresse der Pforte / Bühneneingang / Ladetor:

Schultheißallee 4
90478 Nürnberg

Veranstalterbüro

Lage: Backstage-Gang EG

Ausstattung:

- Schreibtisch mit Bürostuhl
- Arbeitstisch mit Stuhl
- Sideboard
- Pinwand
- Telefon mit Amtsberechtigung
- Garderobenständer
- Waschbecken mit Ablage und Spiegel
- Mithöranlage

Sanitätsraum

Lage: Backstage-Gang EG

Ausstattung:

- Arztliege
- Krankenbahre
- Rollstuhl
- Vitrine
- Telefon mit Amtsberechtigung
- Garderobenständer
- Waschbecken mit Ablage und Spiegel
- Mithöranlage

Garderobe 1 (Dirgentenzimmer)

Lage: Backstage-Gang EG

Ausstattung:

- Flügel
- Schminktisch (2 Plätze) mit Spiegel und Beleuchtung
- 2 Stühle
- Telefon mit Amtsberechtigung
- Garderobenständer
- Waschbecken mit Ablage und Spiegel
- Dusche
-

Garderobe 2-3*

Lage: Backstage-Gang EG

Ausstattung:

- Sitzgruppe (2 Sitzler, Sessel, Couchtisch)
- Schminktisch (2 Plätze) mit Spiegel und Beleuchtung
- 2 Stühle
- Telefon mit Amtsberechtigung
- Garderobenständer
- Stehlampe
- Waschbecken mit Ablage und Spiegel
- Dusche

Garderobe 4-7*

Lage: Backstage-Gang 1OG

Ausstattung:

- Sitzgruppe (2 Sitzler, Sessel, Couchtisch)
- Schminktisch (2 Plätze) mit Spiegel und Beleuchtung
- 2 Stühle
- Telefon mit Amtsberechtigung
- Garderobenständer
- Stehlampe
- Waschbecken mit Ablage und Spiegel
- Dusche

*Ausstattung kann variieren

Orchesterraum / Catering

Lage: Backstage-Gang EG

Ausstattung:

- WLAN Router
- Getränkeautomat
- Kaffeeautomat
- Snackautomat
- 12 Tische mit je 4 Stühlen
- Buffetbereich mit Tischen und 16A Doppelsteckdosen
- 2 Kühlschränke
- Kochstelle mit Abzugshaube (Nur linke Seite aktiv, Schaltung über 7-poligen CEE-Stecker) und 3 Tischen.
- Stromanschlüsse:
 - 2x 32 A CEE an der Kochstelle
 - 2x 16A CEE an der Kochstelle
 - 1x 32A CEE am Eingang neben Buffet
 - 1x 16A Perilex am Eingang neben Buffet
 -

Spülküche

Lage: Backstage-Gang EG

Ausstattung:

- Gastro-Spüle
- Gastro Arbeitstisch
- Kühlschrank
- 2x Mülleimer 120 Liter
- Stromanschlüsse:
 - 1x CEE 32A
 - 3x Schuko 16A (für Waschmaschinen)
- Wasseranschlüsse
 - 3x Waschmaschinenanschlüsse
 - Abwasseranschluss

Leergut

Für Leergut steht in unmittelbarer Nähe der Bühne ein Raum zur Verfügung, der für etwa 2 Trailer ausreicht. Weitere Lagerflächen nur in Absprache mit den Verantwortlichen für Veranstaltungstechnik.

VIP-Raum Bürgermeisterzimmer

Lage: Pforten-Gang EG

Ausstattung:

- Sitzgruppe (2 Sitzler, Sessel, Couchtisch)
- Schminktisch (2 Plätze) mit Spiegel und Beleuchtung
- 2 Stühle
- Telefon mit Amtsberechtigung
- Garderobenständer
- Stehlampe
- Waschbecken mit Ablage und Spiegel
- Dusche

Vorderhaus

Foyer / Kassenhalle

Abendkasse:

- 2x 2 Kassenkabinen
- Glasscheibe mit Durchreiche
- Türen abschließbar
- Telefon mit Amtsberechtigung
- Bürostuhl

Infotheke:

- Stromanschluss
- Internetzugang
- Anzeigesystem (2x 40“ Display) mit HDMI Eingang

Merchandise

- Standort: Flexibel, i.d.R. Im großen Foyer, vor der Kupferwand.
- Strom: 1x 16A Schuko
- Beleuchtung: ausreichend – Foyerbeleuchtung
- Ausstattung: Tische, Stühle, Stellwände, Tensatoren auf Anfrage.

Gastronomie

Die gastronomische Betreuung der Meistersingerhalle liegt bei der Ferdin Kultur + Kongress Gastronomie GmbH.

Telefon: 09 11/48 00 38 30

E-Mail: meistersingerhalle@ferdin-catering.de

Ausstattung, Mietangebote:

Mietpreistarif:

https://www.nuernberg.de/imperia/md/meistersingerhalle/dokumente/formulare/mietpreistarif_2018.pdf

Inventarübersicht:

https://www.nuernberg.de/imperia/md/meistersingerhalle/dokumente/formulare/materialliste_neu_corpdes.pdf