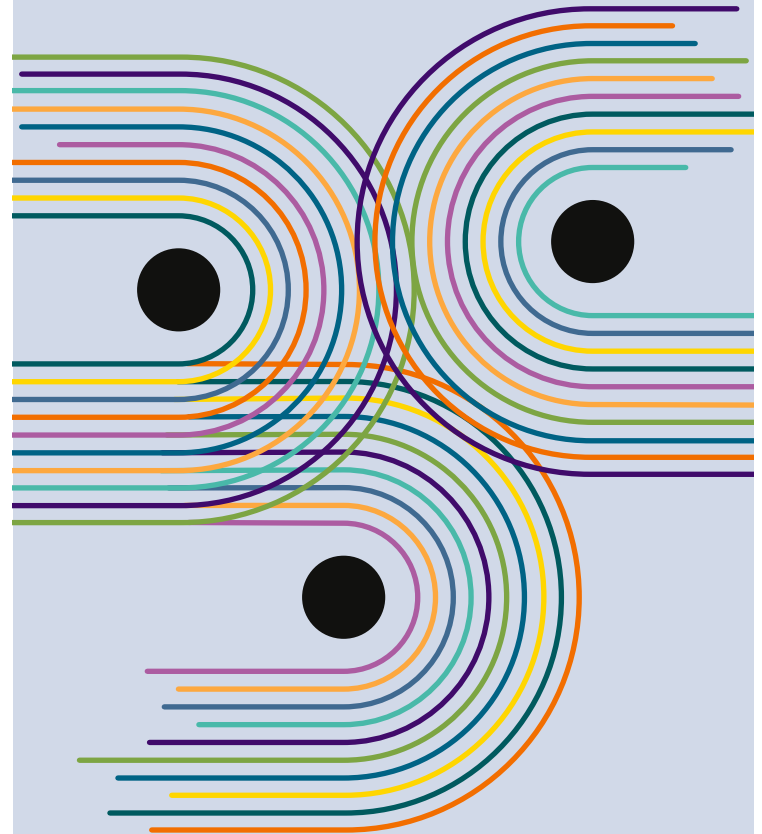


Nürnberg engagiert: Integrations- lotsinnen



**Interessiert oder haben Sie Fragen?
Kontaktieren Sie uns gerne!**

Ansprechpartnerinnen:
Elina Schnürer, Katharina Schwartz
E-Mail: engagiert.integration@stadt.nuernberg.de
Telefon: +49 (0) 911 / 231 - 10 190
+49 (0) 911 / 231 - 14 478



Impressum:

Nürnberg engagiert
Stabstelle Bürgerschaftliches Engagement
und Corporate Citizenship
Referat für Jugend, Familie und Soziales
der Stadt Nürnberg
Hauptmarkt 18
90403 Nürnberg

Grafik:
Andrea Döbler und Julia Sing

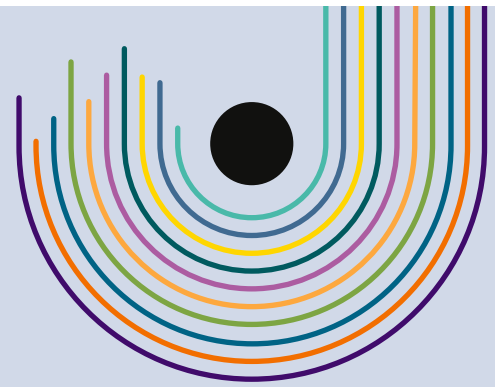
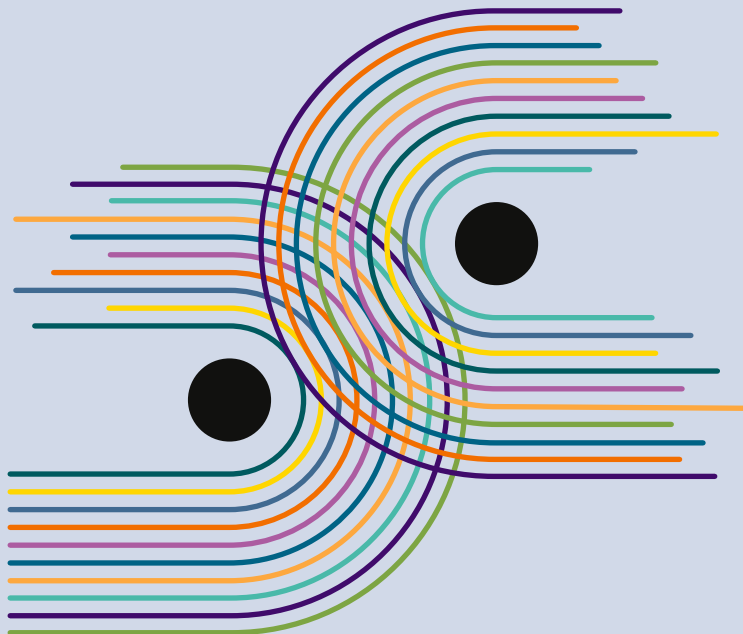
Druck:
Noris Inklusion gGmbH



Gefördert durch
Bayerisches Staatsministerium des
Innern, für Sport und Integration

Nürnberg engagiert: **Integrationslotsinnen für Ehrenamtliche im Bereich Flucht und Integration**

Integrationslotsinnen unterstützen und begleiten Ehrenamtliche im Bereich Flucht und Integration. Sie vernetzen Akteure aus der Integrationslandschaft und fördern den Austausch. Die Integrationslotsinnen bei Nürnberg engagiert informieren, schulen und qualifizieren Ehrenamtliche. Dadurch unterstützen sie aktiv das positive Zusammenleben und die Integration in einer vielfältigen Stadtgesellschaft.



Angebote der Integrationslotsinnen:

- Ansprechpartner für Ehrenamtliche im Bereich Flucht und Integration in Nürnberg
- Organisation und Durchführung von Vernetzungstreffen für Interessierte und engagierte Einzelpersonen, Helferkreise und Initiativen
- Durchführung von Engagement-Veranstaltungen, Schulungen und Qualifizierungen für Ehrenamtliche und solche, die es werden wollen
- Unterstützung beim Aufbau von ehrenamtlichen Strukturen
- Anerkennung, Sichtbarmachung und Würdigung von Engagement
- Fördermöglichkeiten für niederschwellige ehrenamtliche Maßnahmen
- Information rund um bürgerschaftliches Engagement im Bereich Integration und Flucht per Newsletter, Website und social media

Alle Infos unter:
www.engagiert.nuernberg.de

