

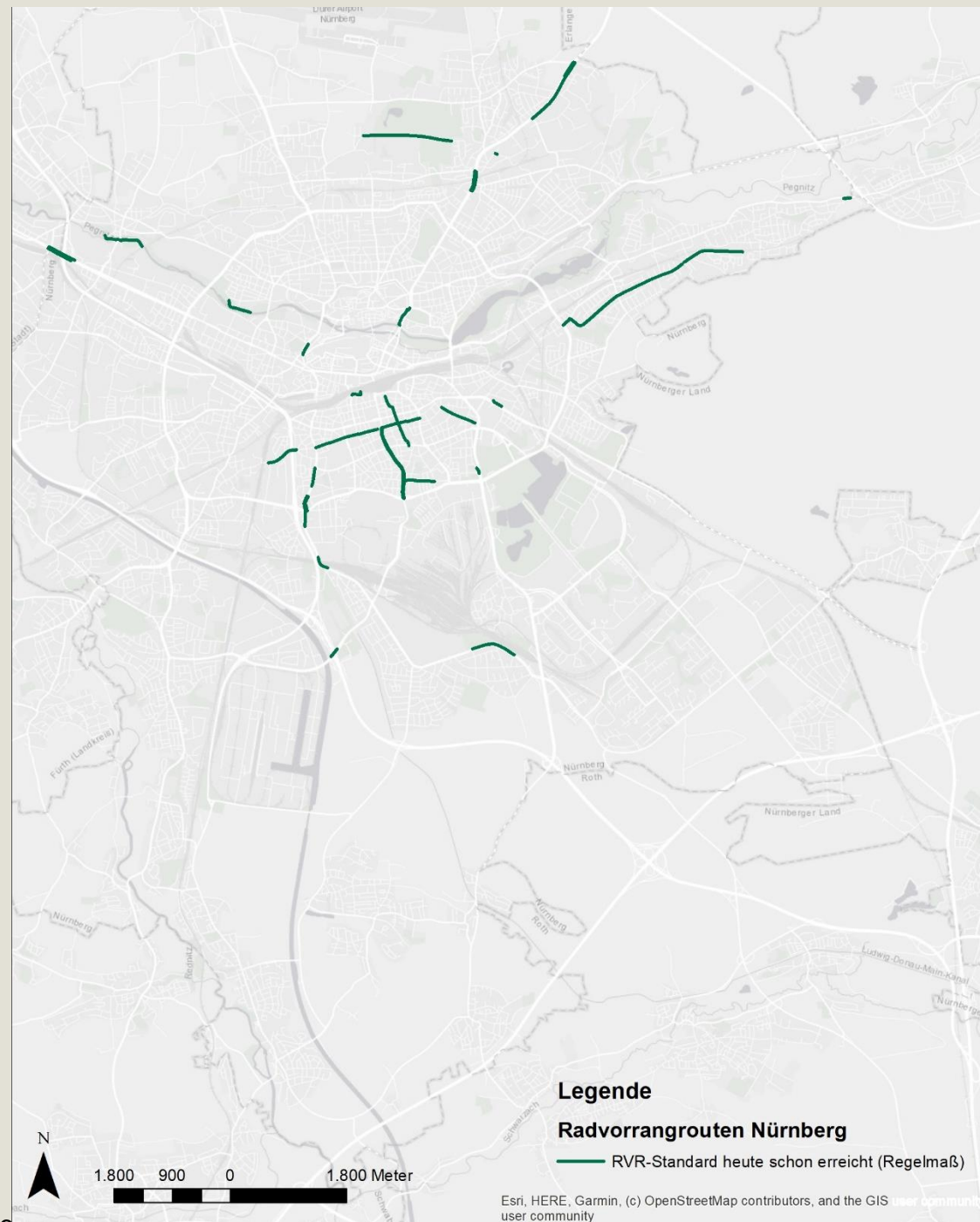
Weiteres Vorgehen Radvorrangrouten

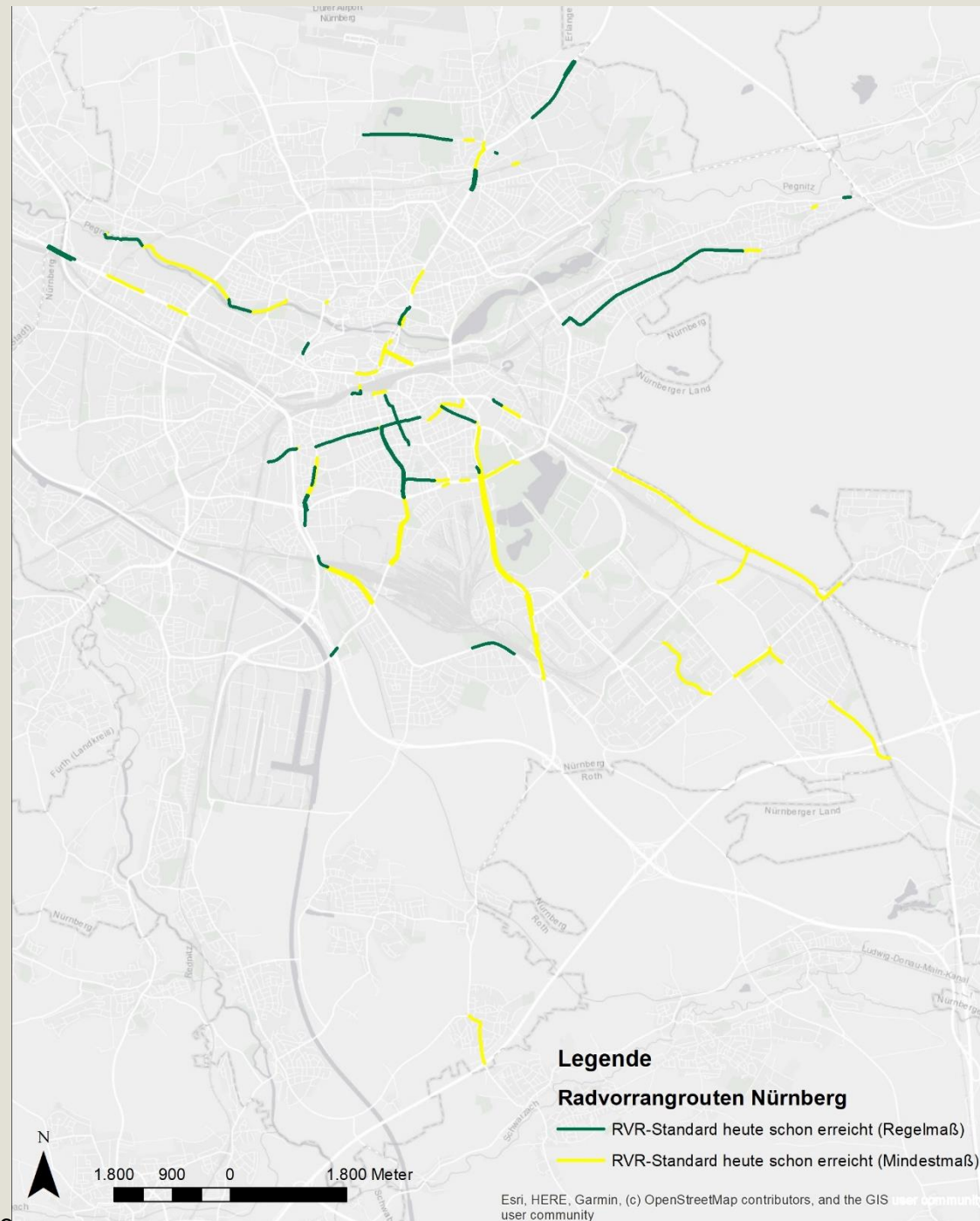


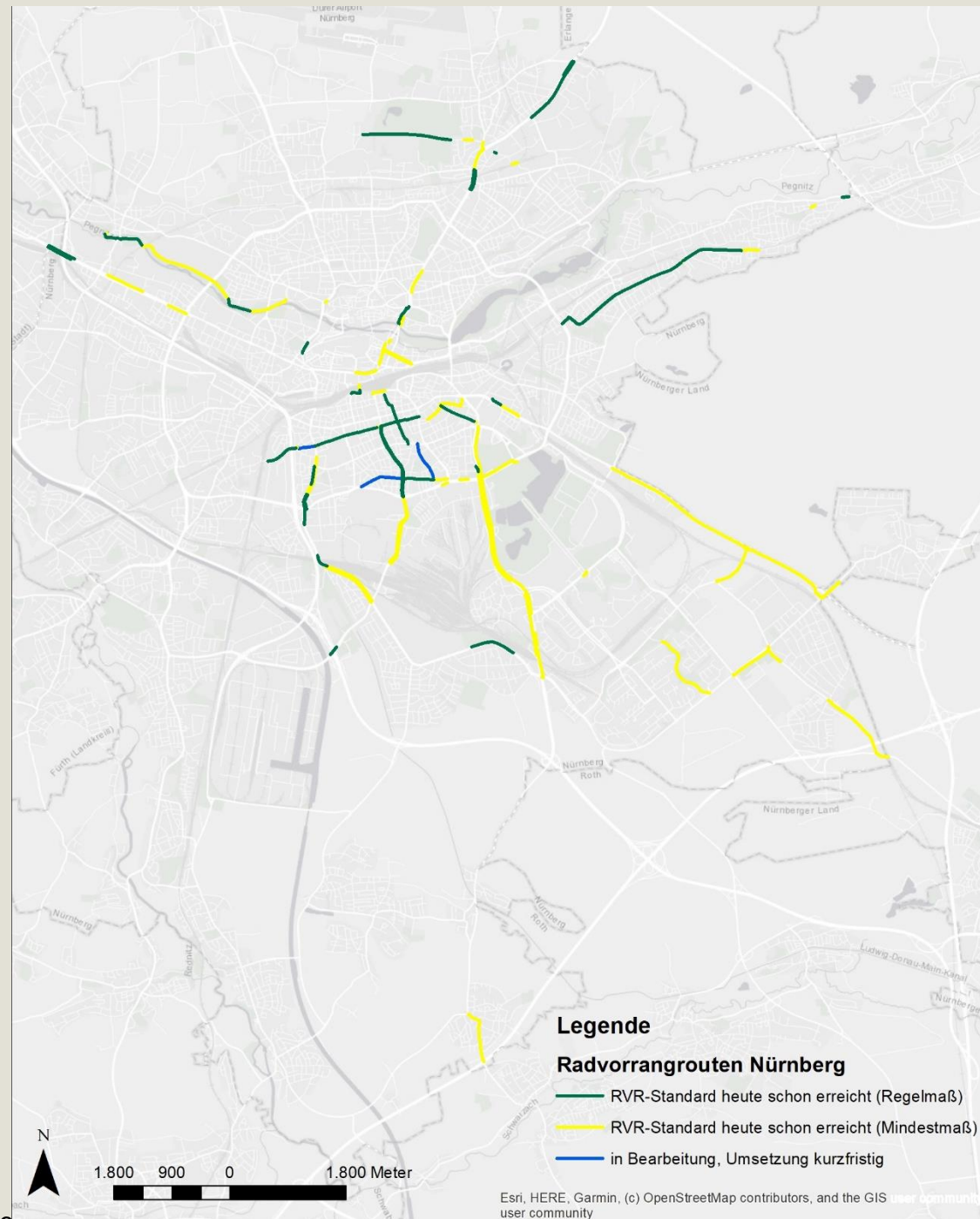
Radvorrangrouten Nürnberg

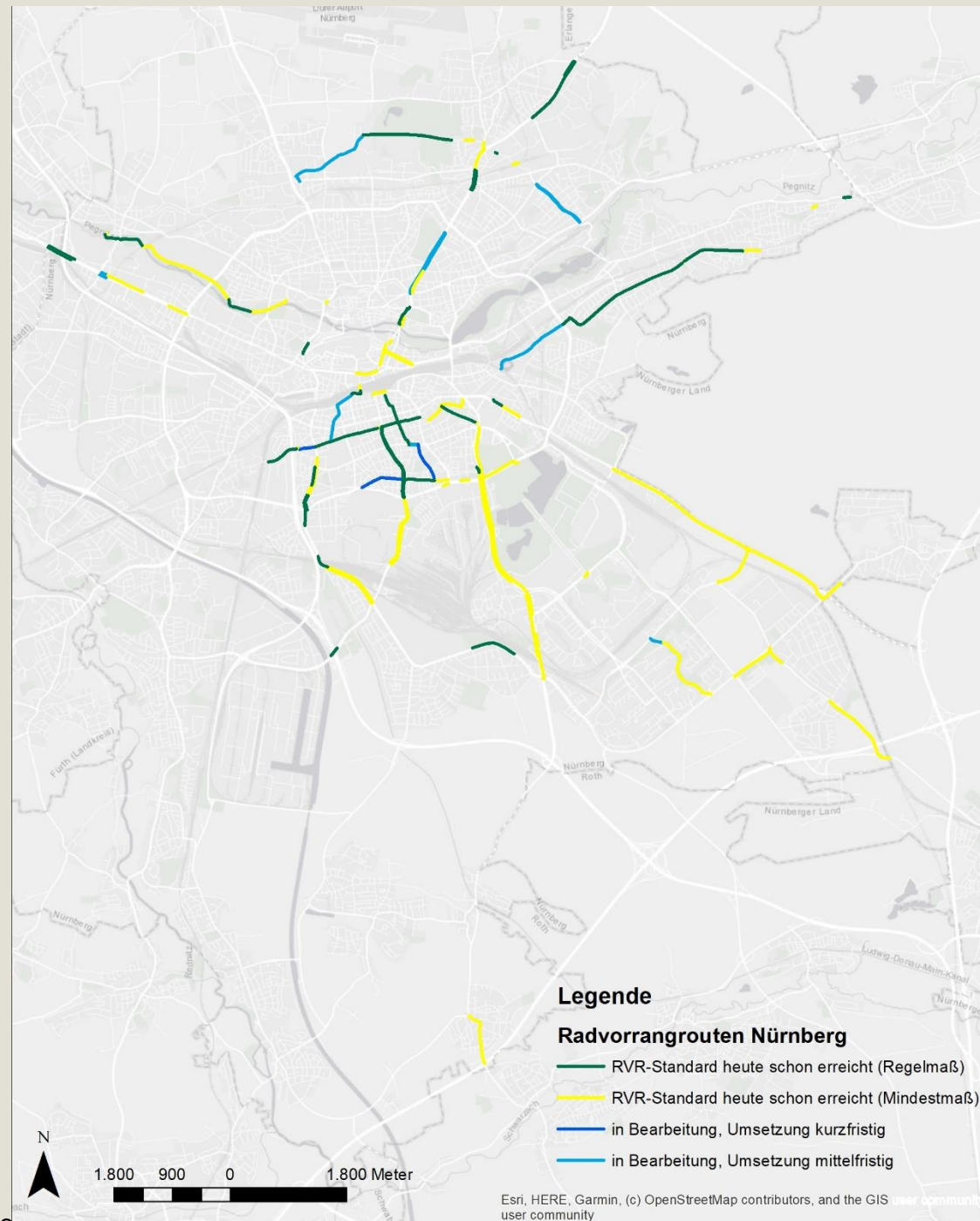
- 2020 Entwicklung RVR-Netz im Runden Tisch
 - 09/20 AfV-Beschluss zur Ausschreibung der RVR
 - 2021/22 Ausschreibung und Bearbeitung der Machbarkeitsstudie
 - 07/22 AfV-Beschluss zur Weiterführung der RVR
- Aktueller Planungsstand

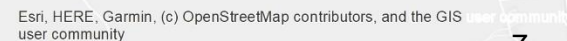


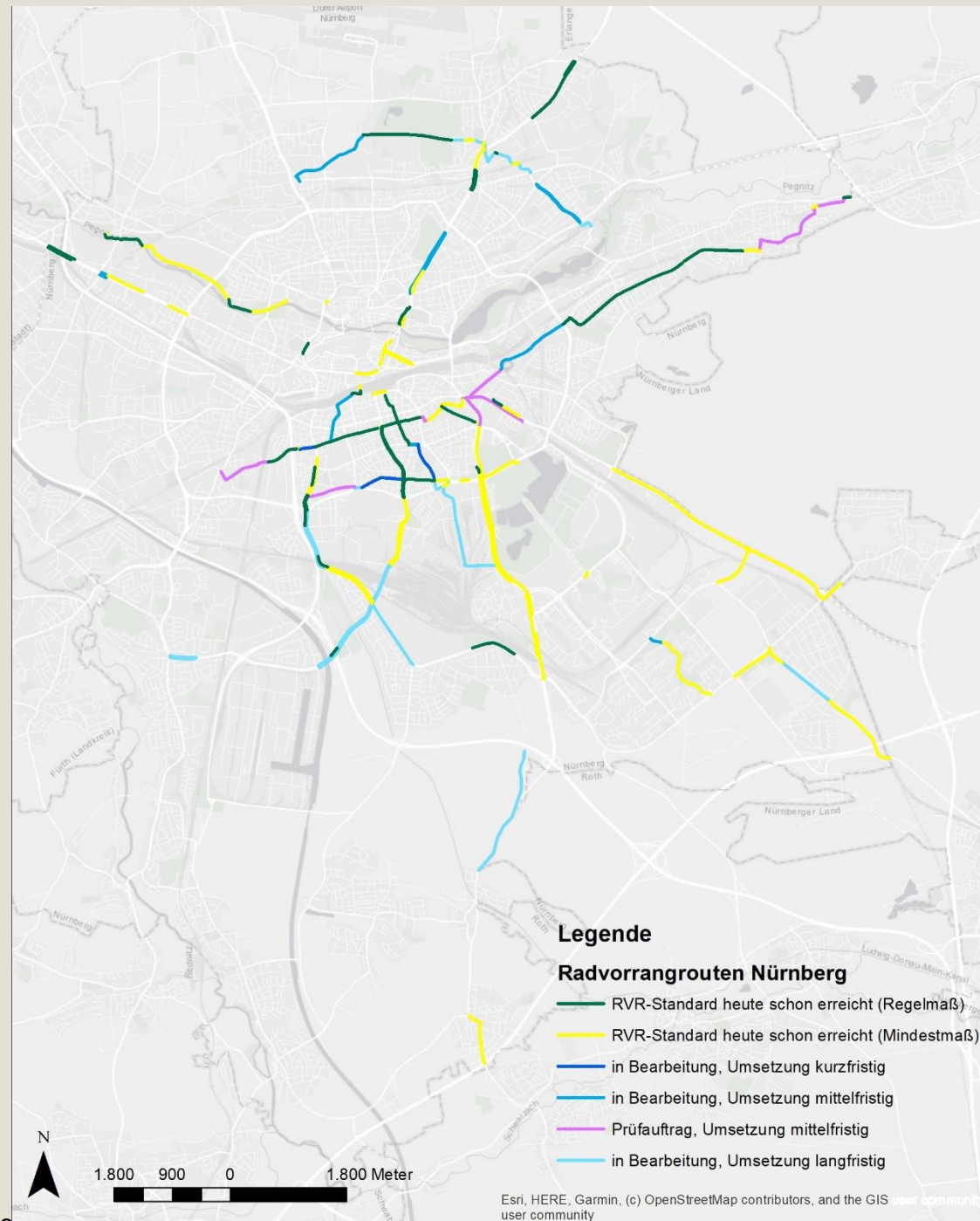


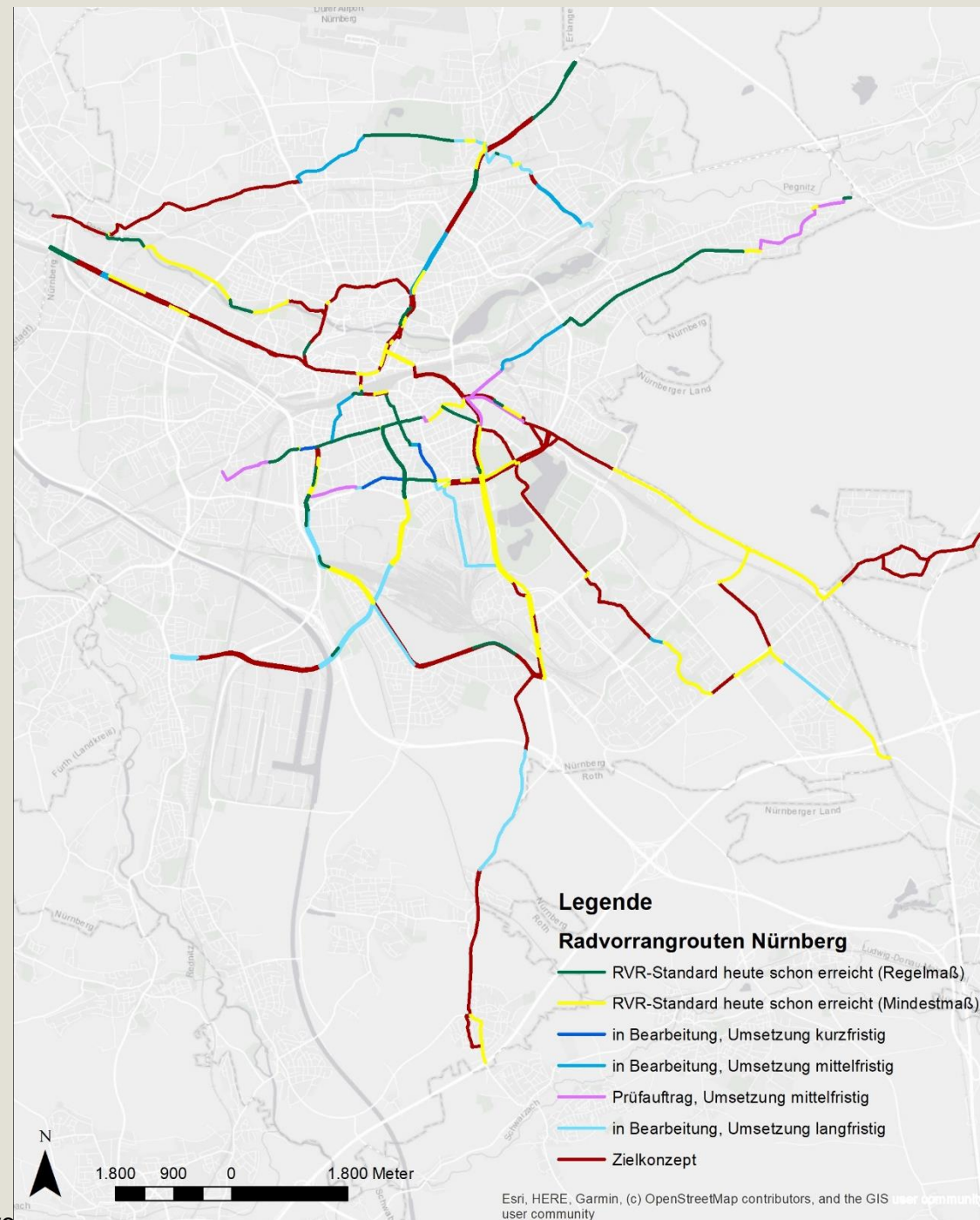


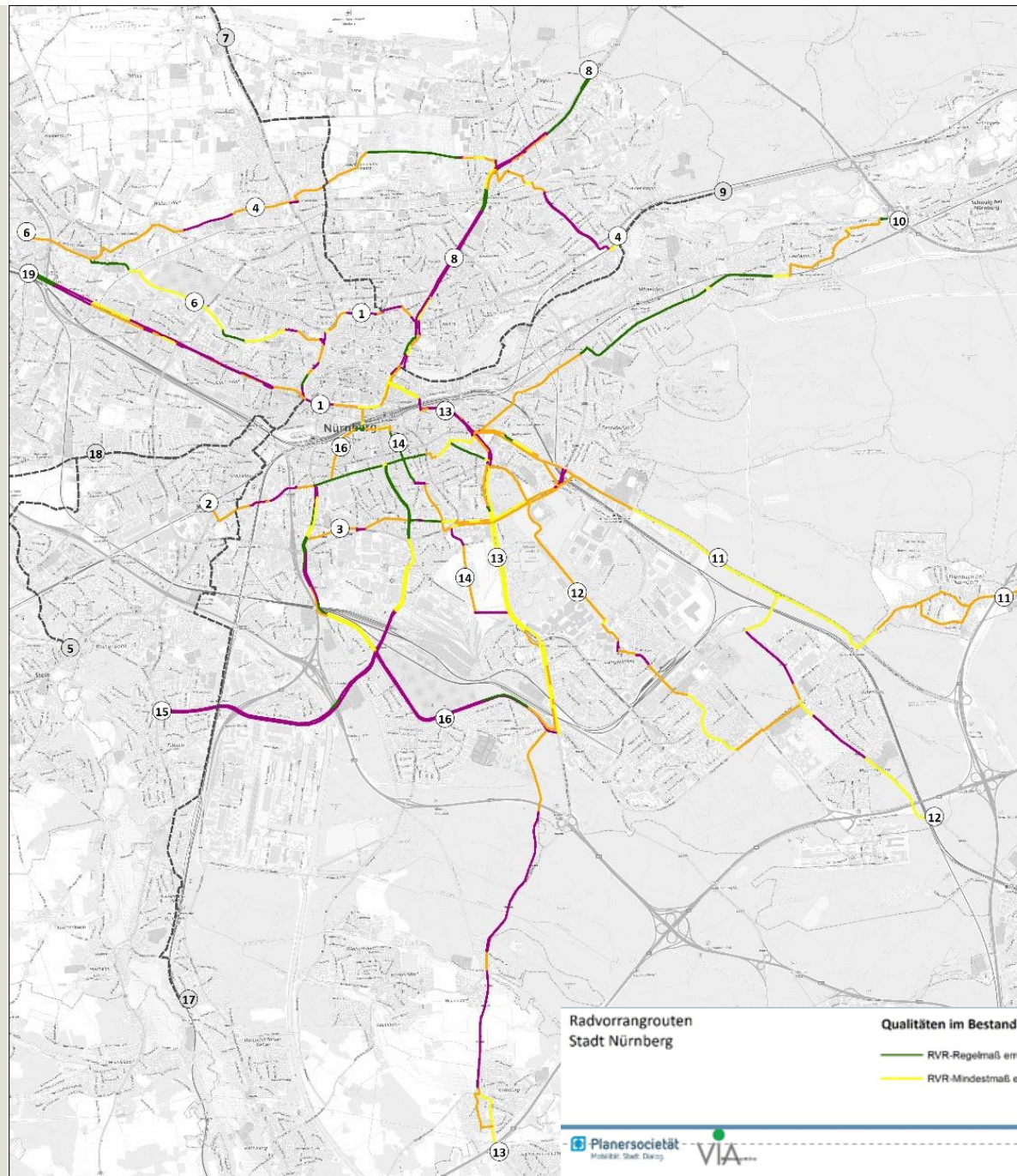


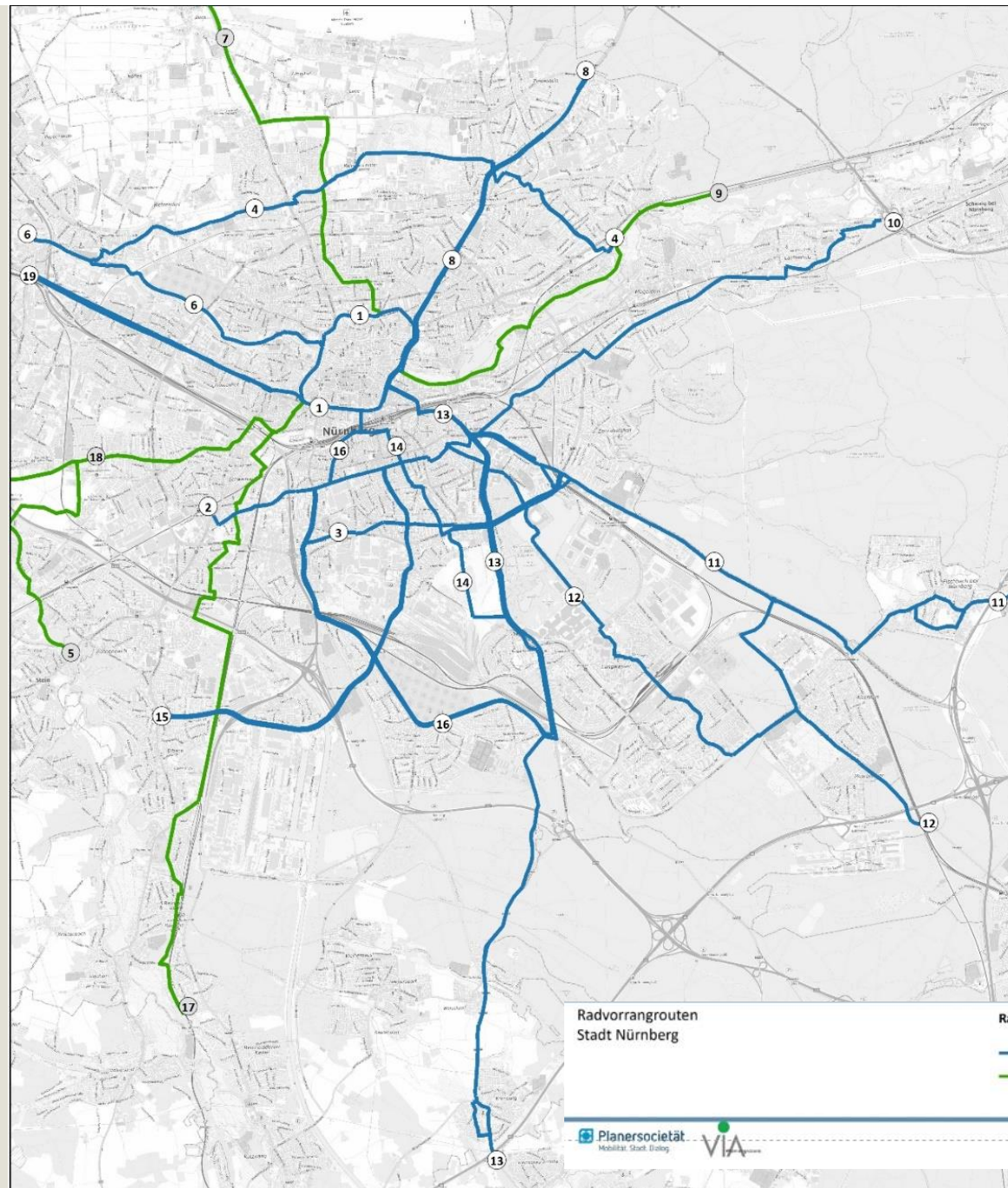












Radvorrangrouten
Stadt Nürnberg

Radvorrangrouten und Radschnellverbindungen

- Radvorrangrouten
- Radschnellverbindungen

Planersocietät
Mobilität Stadt Nürnberg

VIA

0 1,25 2,5 Kilometer

N

Vielen Dank für Ihre Aufmerksamkeit.

Verkehrsplanungsamt
Lorenzer Straße 30
90402 Nürnberg