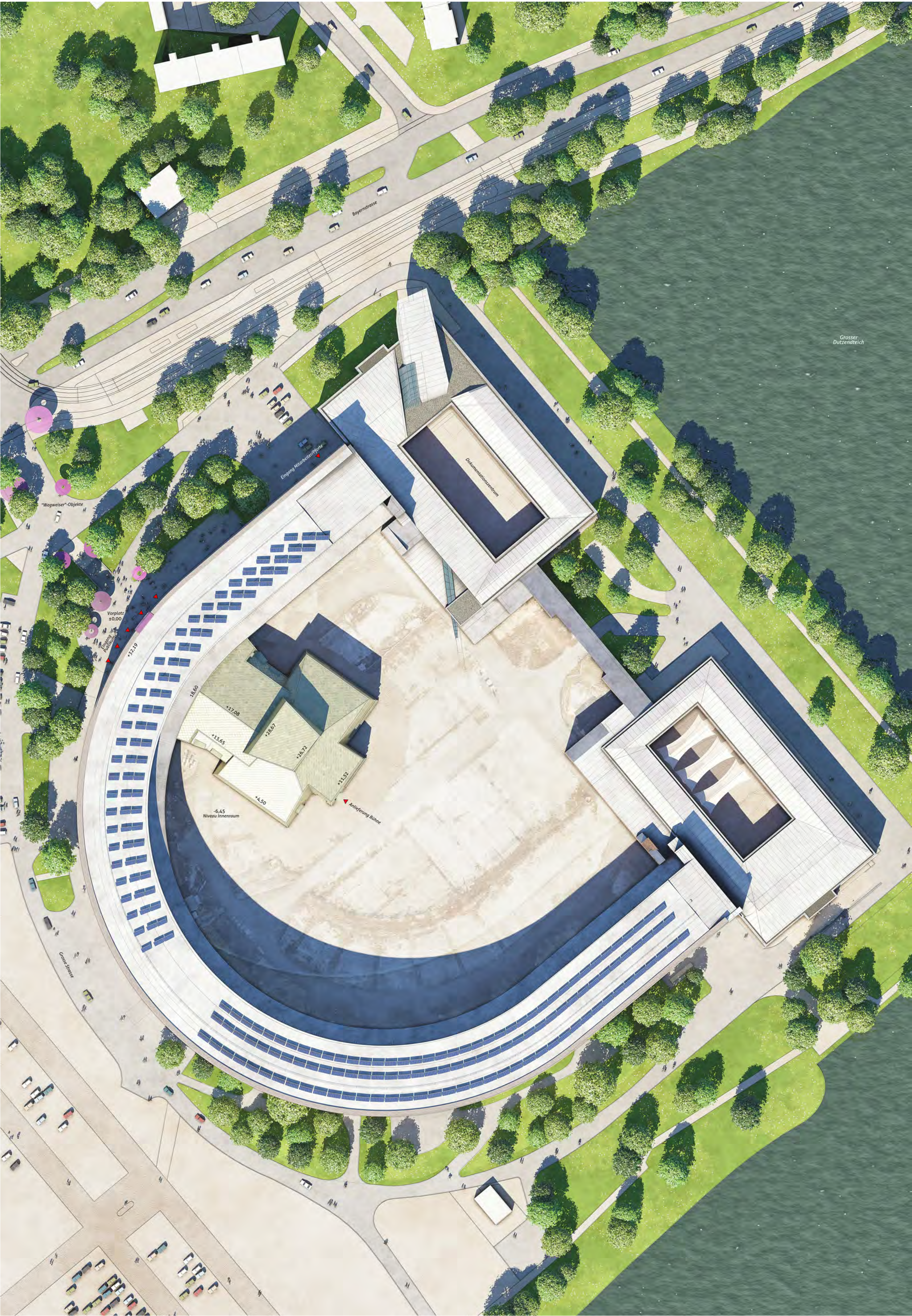


# AUSWEICHSPIELSTÄTTE FÜR DIE MUSIK- UND TANZTHEATERSPARTEN DES STAATSTHEATERS NÜRNBERG

Parallele Mehrfachbeauftragung für ein städtebauliches Gutachten  
Nürnberg | Mai 2022 – Juni 2022

HILMER SÄTTLER ARCHITEKTEN Ahlers Albrecht Gesellschaft von Architekten mbH

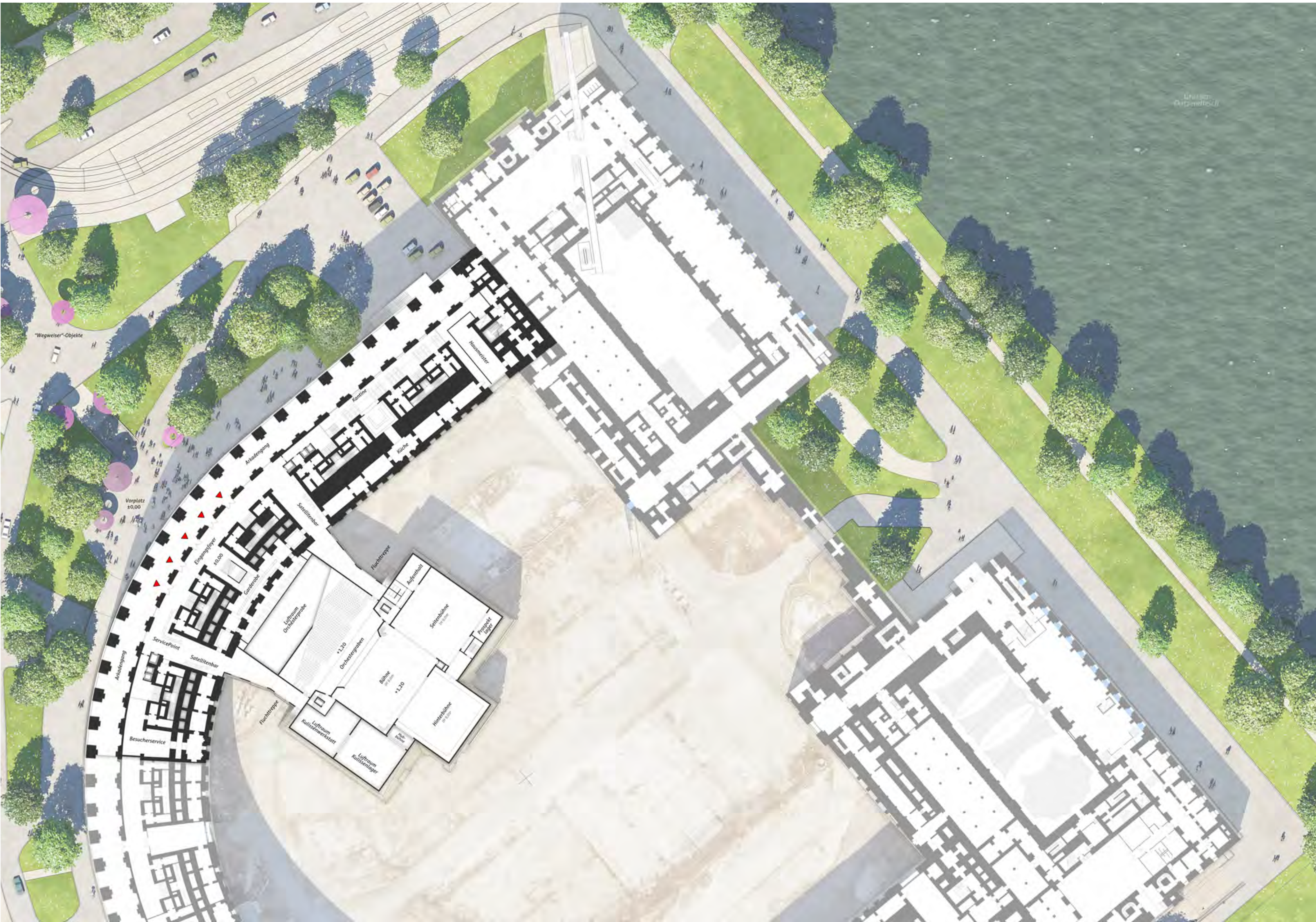




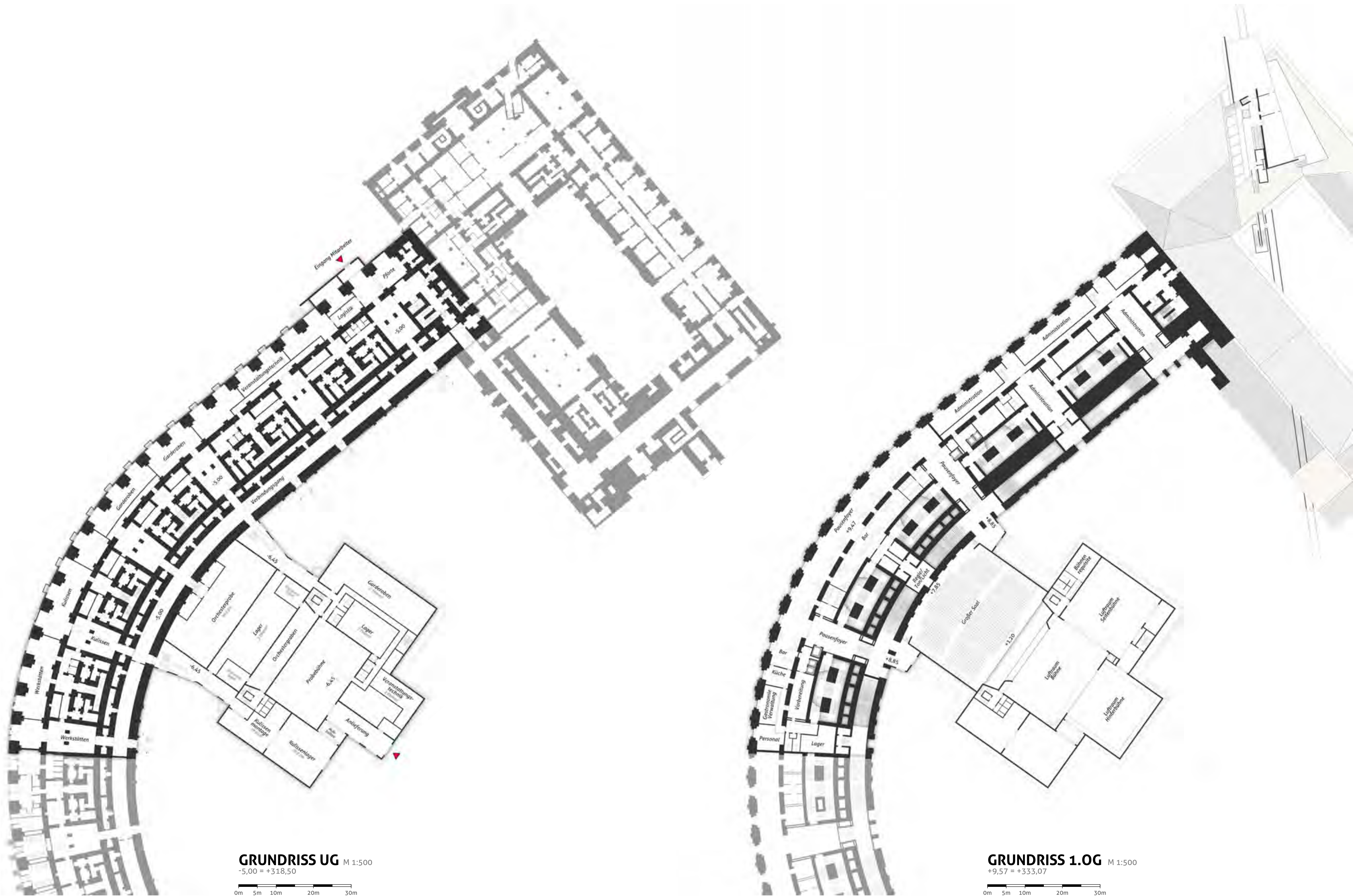
# AUSWEICHSPIELSTÄTTE FÜR DIE MUSIK- UND TANZTHEATERSPARTEN DES STAATSTHEATERS NÜRNBERG

Parallele Mehrfachbeauftragung für ein städtebauliches Gutachten  
Nürnberg | Mai 2022 – Juni 2022

HILMER SÄTTLER ARCHITEKTEN Ahlers Albrecht Gesellschaft von Architekten mbH



**GRUNDRISS EG** M 1:500  
±0,00 = +323,50  
0m 5m 10m 20m 30m



**GRUNDRISS UG** M 1:500  
-5,00 = +318,50  
0m 5m 10m 20m 30m

**GRUNDRISS 1.OG** M 1:500  
+9,57 = +333,07  
0m 5m 10m 20m 30m



# AUSWEICHSPIELSTÄTTE FÜR DIE MUSIK- UND TANZTHEATERSPARTEN DES STAATSTHEATERS NÜRNBERG

Parallele Mehrfachbeauftragung für ein städtebauliches Gutachten  
Nürnberg | Mai 2022 – Juni 2022

HILMER SÄTTLER ARCHITEKTEN Ahlers Albrecht Gesellschaft von Architekten mbH



VOGELPERSPEKTIVE  
von Westen



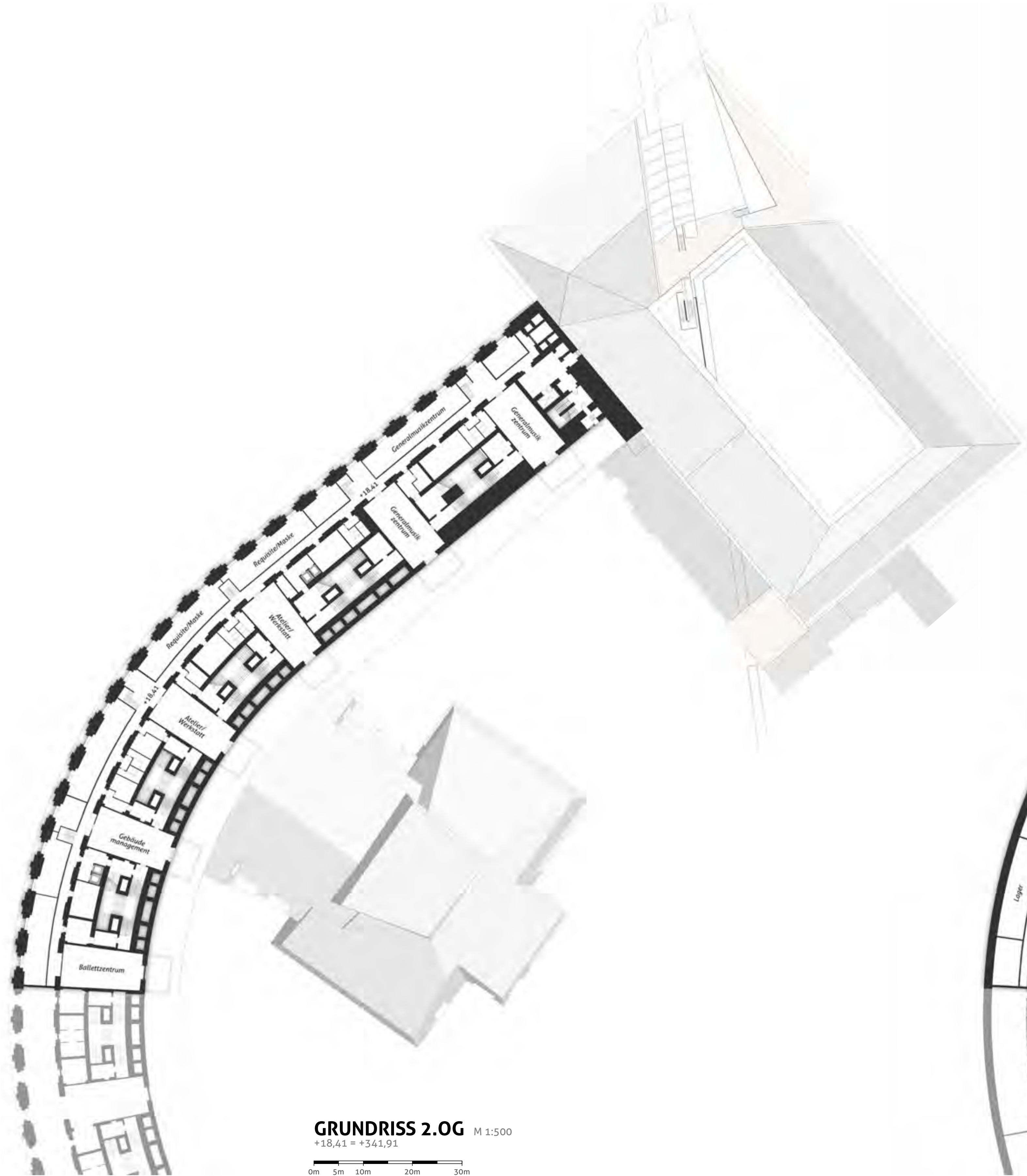
ZUGANG UND ANKUNFT  
von der Bayernstrasse - mit „Wegweiser“-Objekten



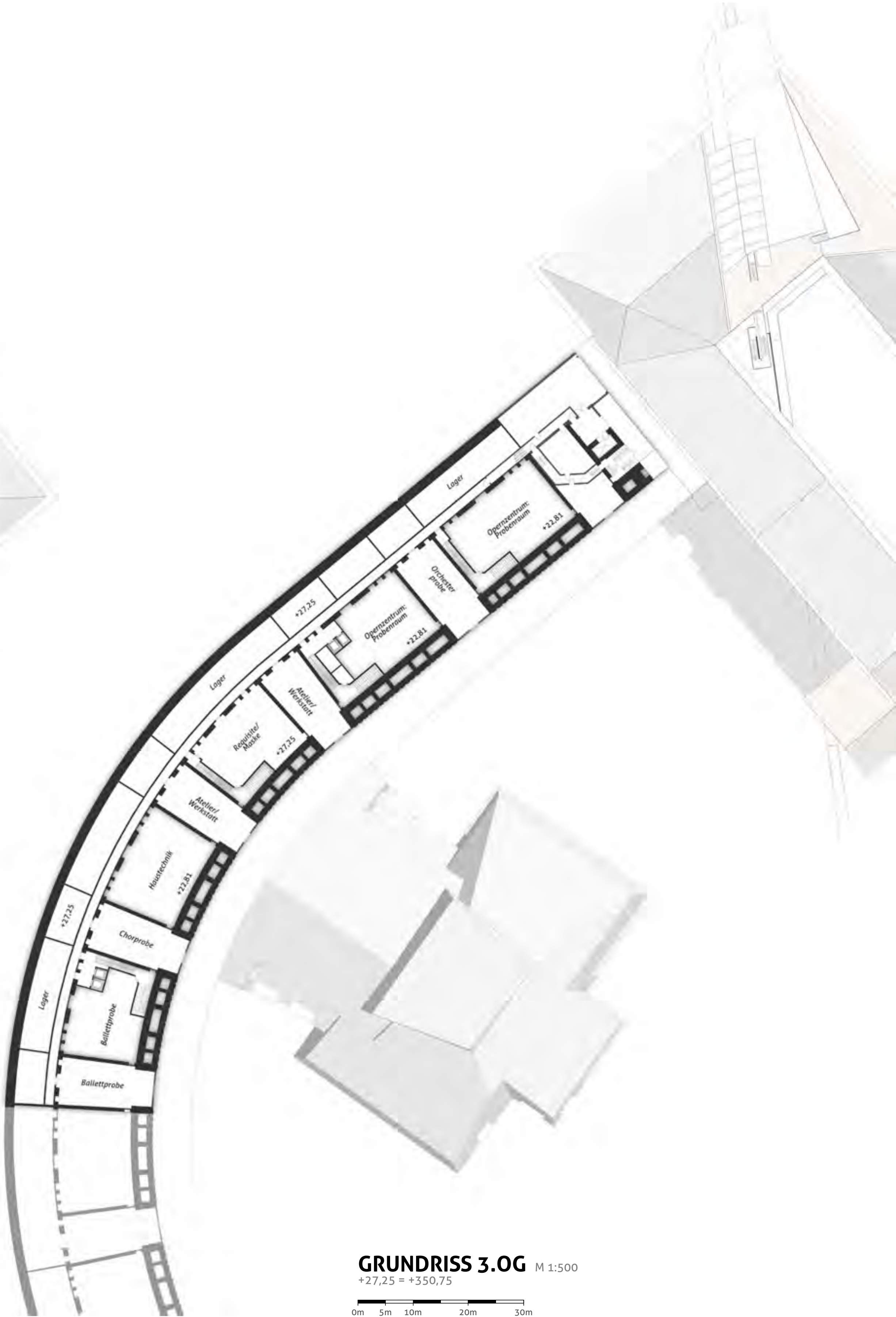
ANSICHT VON NORDOSTEN M 1:500



ANSICHT VON SÜDOSTEN M 1:500



GRUNDRISS 2.OG M 1:500  
+18,41 = +341,91  
0m 5m 10m 20m 30m



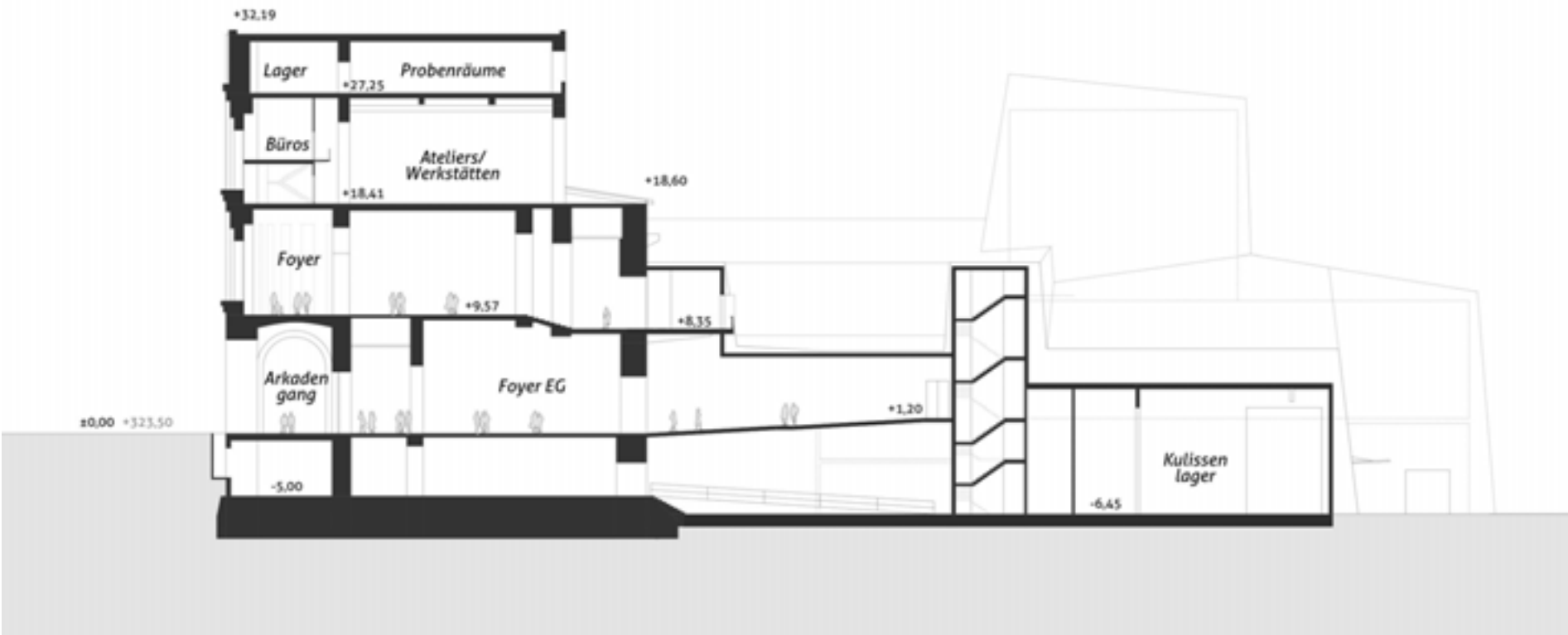
GRUNDRISS 3.OG M 1:500  
+27,25 = +350,75  
0m 5m 10m 20m 30m



# AUSWEICHSPIELSTÄTTE FÜR DIE MUSIK- UND TANZTHEATERSPARTEN DES STAATSTHEATERS NÜRNBERG

Parallele Mehrfachbeauftragung für ein städtebauliches Gutachten  
Nürnberg | Mai 2022 – Juni 2022

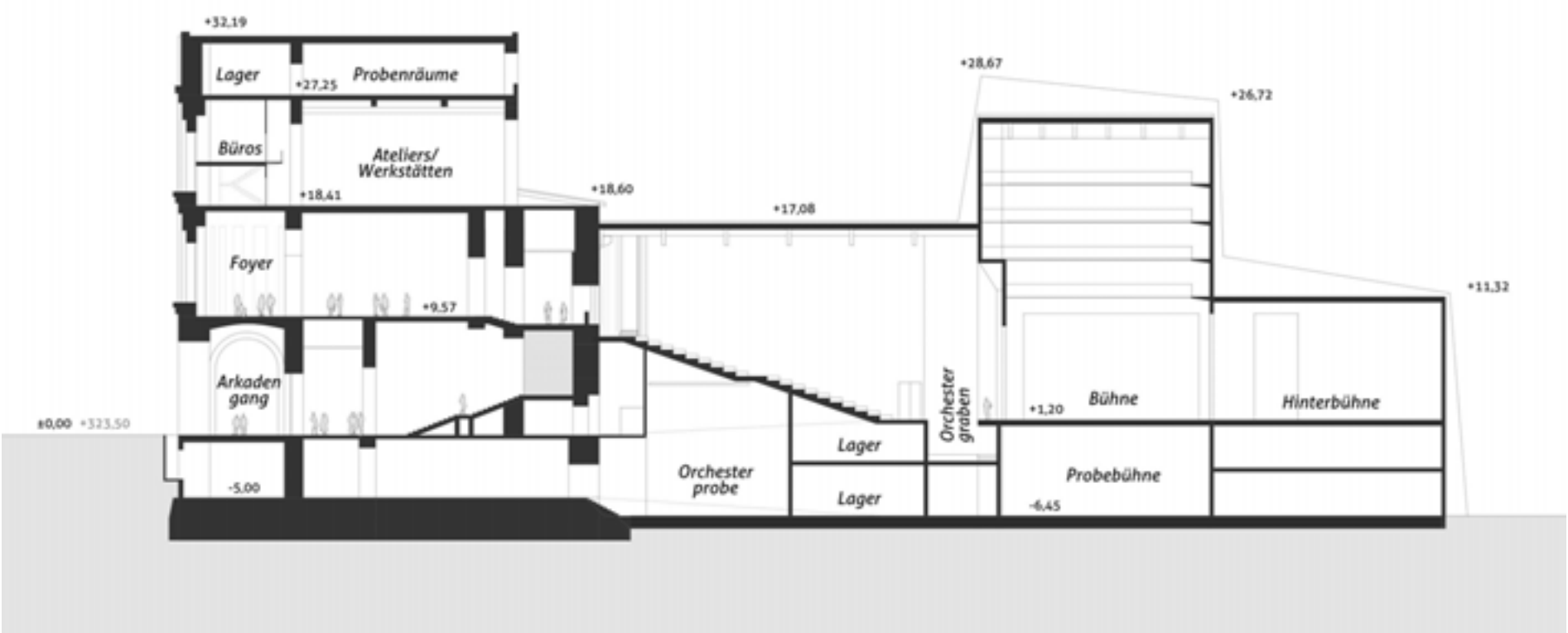
HILMER SÄTTLER ARCHITEKTEN Ahlers Albrecht Gesellschaft von Architekten mbH



SCHNITT 2 M 1:500  
durch das Foyer



FOYER IM 1. OBERGESCHOSS  
mit eingestellten Aufenthaltselementen



SCHNITT 1 M 1:500  
durch den Saal

## FUNKTIONS- UND NUTZUNGSSCHEMA

ohne Maßstab

