

Regionalplan Industrieregion Mittelfranken (7)

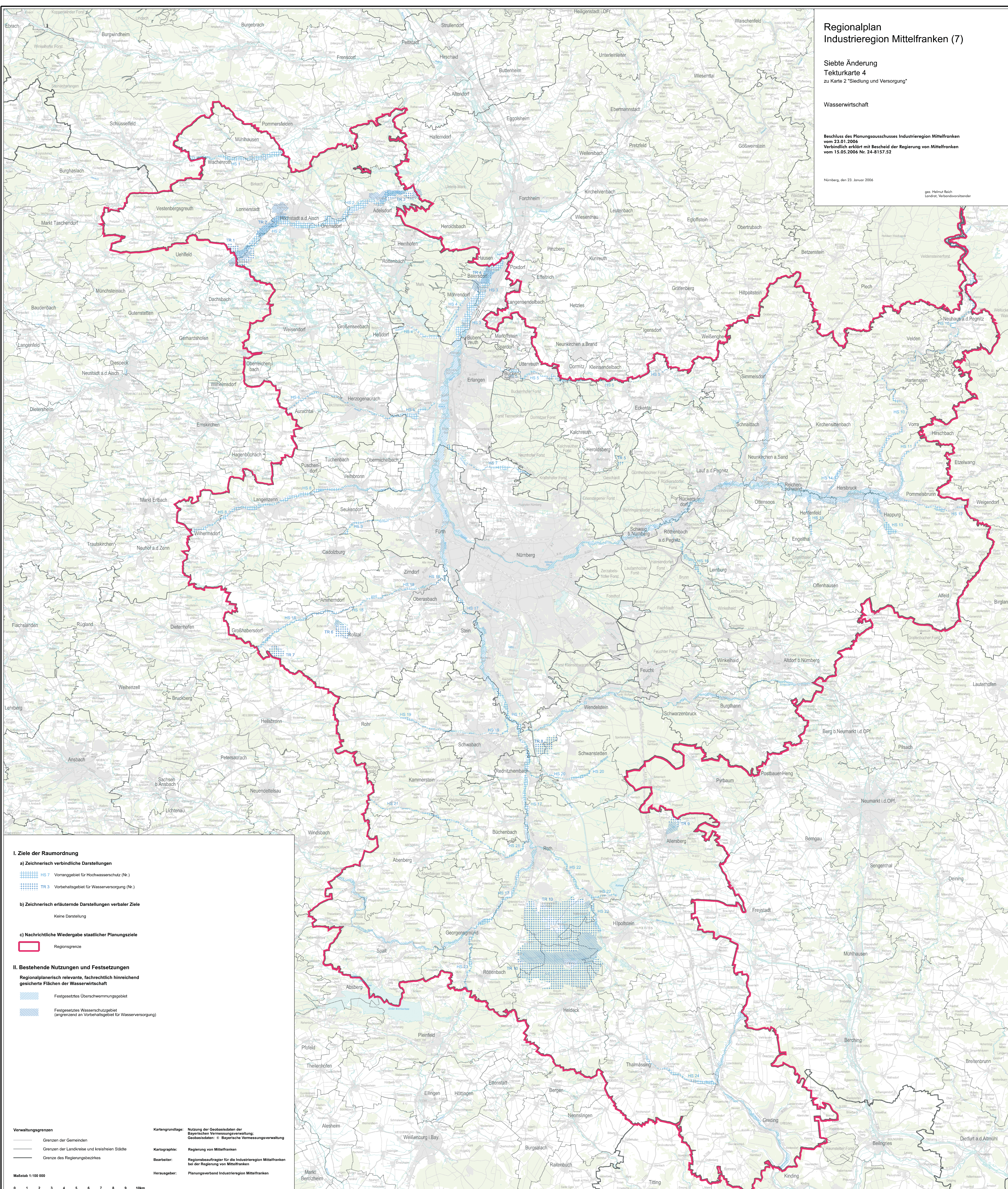
Siebte Änderung
Tekturkarte 4
zu Karte 2 "Siedlung und Versorgung"

Wasserwirtschaft

Beschluss des Planungsausschusses Industrieregion Mittelfranken
vom 23.01.2006
Verbindlich erklärt mit Bescheid der Regierung von Mittelfranken
vom 15.05.2006 Nr. 24-8157.52

Nürnberg, den 23. Januar 2006

gez. Helmut Raich
Landrat, Vorstandsvorsitzender



I. Ziele der Raumordnung

a) Zeichnerisch verbindliche Darstellungen

- HS 7 Vorranggebiet für Hochwasserschutz (Nr.)
- TR 3 Vorbehaltsgebiet für Wasserversorgung (Nr.)

b) Zeichnerisch erläuternde Darstellungen verbaler Ziele

Keine Darstellung

c) Nachrichtliche Wiedergabe staatlicher Planungsziele

- Regionsgrenze

II. Bestehende Nutzungen und Festsetzungen

Regionalplanerisch relevante, fachrechtlich hinreichend gesicherte Flächen der Wasserwirtschaft

- Festgesetztes Überschwemmungsgebiet
- Festgesetztes Wasserschutzgebiet (angrenzend an Vorbehaltsgebiet für Wasserversorgung)

Verwaltungsgrenzen

- Grenzen der Gemeinden
- Grenzen der Landkreise und kreisfreien Städte
- Grenze des Regierungsbezirkes

Kartengrundlage: Nutzung der Geobasisdaten der Bayerischen Vermessungsverwaltung; Geobasisdaten: © Bayerische Vermessungsverwaltung

Kartographie: Regierung von Mittelfranken

Bearbeiter: Regionsbeauftragter für die Industrieregion Mittelfranken bei der Regierung von Mittelfranken

Herausgeber: Planungsverband Industrieregion Mittelfranken

Maßstab 1:100 000

0 1 2 3 4 5 6 7 8 9 10km