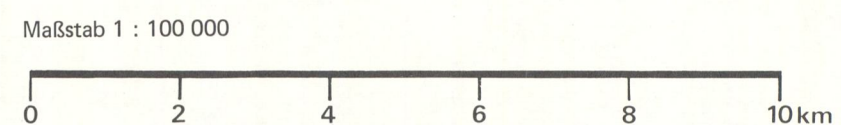
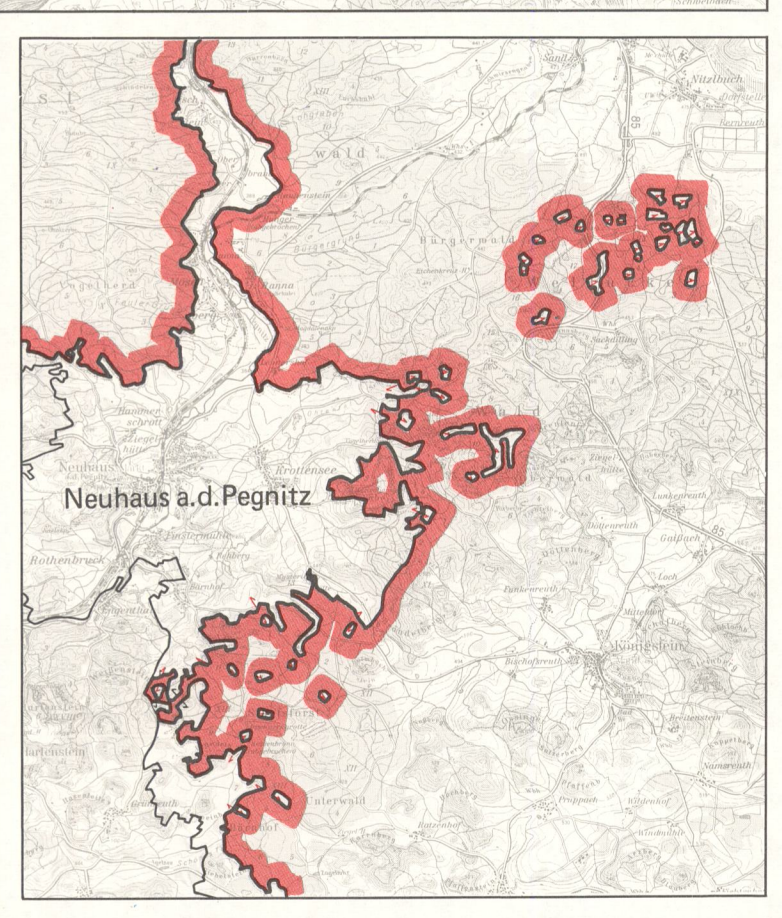
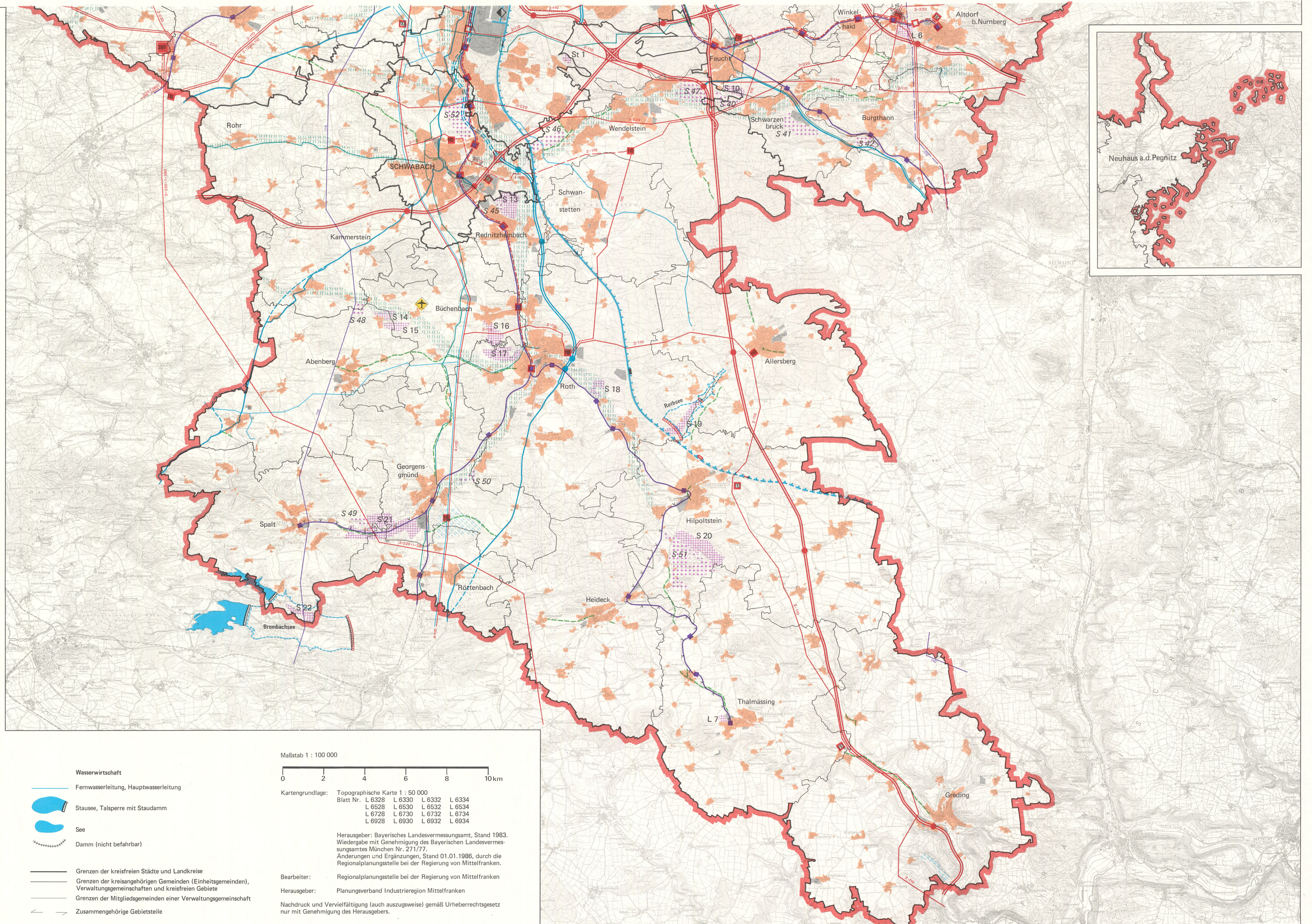


**I. Ziele der Raumordnung und Landesplanung**

- a) Zeichnerisch verbindliche Darstellungen**
- Bodenschätze**
- S Sand
  - St Sandstein
  - T Spezialton
  - L Ziegeleiten
  - K Kalkstein
  - E Eisenerz
- Vorrangfläche** (S 20, S 40)
- Vorbehaltsfläche** (S 40)
- Wasserwirtschaft**
- Wasserwirtschaftliches Vorranggebiet
- Lärmschutzbereiche zur Lenkung der Bauleitplanung**
- Zone A [ > 72 dB (A) ]
  - Zone B [ > 67 dB (A) bis 72 dB (A) ]
  - Zone C [ > 62 dB (A) bis 67 dB (A) ]
  - Innere Teilzone Ci [ > 64 dB(A) bis 67 dB(A) ]
- b) Zeichnerisch erläuternde Darstellungen verbaler Ziele**
- Siedlungswesen**
- Regionaler Grünzug
- Verkehr**
- Bundesstraße (2-streifig) Ausbau auf 4 Streifen
  - Bundesstraße (4-streifig)
  - Bundesstraße
  - Staatsstraße
  - Öffentlicher Schienenverkehr/S-Bahn
  - S-Bahnhaltepunkt, Bahnhof mit S-Bahnhaltepunkt
  - Main-Donau-Kanal
  - Lände/Anlegestelle, Schleuse
- Energie**
- Umspannwerk (z. B. 110 kV)
  - Freileitung (z. B. 220 kV)
  - Bahnstrom-Fernleitung 110 kV
  - Erdgasleitung
- Wasserwirtschaft**
- Stausee, Talsperre mit Staudamm
- c) Nachrichtliche Wiedergabe staatlicher Planungsziele**
- Grenze der Region
  - Zusammengehörige Gebietsteile (Enklaven der Region 4, Exklaven der Region 7)

**II. Bestehende Nutzungen und Festsetzungen**

- Siedlungsflächen (Bestand und durch genehmigte Bebauungs- oder Flächennutzungspläne ausgewiesene Flächen – generalisiert) Stand 31.12.1987**
- Wohnbaufläche, gemischte Baufläche und Sonderbaufläche
  - Gewerbliche Baufläche
- Verkehr**
- Autobahn (4- und mehrstreifig) mit Anschlussstelle
  - Bundesstraße (4-streifig) mit Anschlussstelle
  - Bundesstraße (2-streifig)
  - Sonstige Straße (4-streifig)
  - Eisenbahnstrecke mit Bahnhof/Haltestelle/Haltepunkt
  - Reisezugbetrieb eingestellt
  - Gesamtbetrieb eingestellt
  - Öffentlicher Schienenverkehr/S-Bahn mit S-Bahnhaltepunkt, Bahnhof mit S-Bahnhaltepunkt
  - Flughafen Nürnberg (mit Gelände)
  - Verkehrslandeplatz mit befestigter Landebahn
  - Sonderlandeplatz ( mit befestigter Landebahn)
  - Main-Donau-Kanal
  - Hafen/Umschlagstelle, Lände/Anlegestelle, Schleuse
- Energie**
- Kraftwerk (z. B. 935 MW)
  - Umspannwerk (z. B. 110 kV/220 kV)
  - Freileitung (z. B. 220 kV)
  - Kabelleitung (z. B. 110 kV)
  - Bahnstrom-Fernleitung 110 kV
  - Erdgasleitung
  - Übergabe- und Meßstation
- Wasserwirtschaft**
- Fernwasserleitung, Hauptwasserleitung
  - Stausee, Talsperre mit Staudamm
  - See
  - Damm (nicht befahrbar)
- Grenzen**
- Grenzen der kreisfreien Städte und Landkreise
  - Grenzen der kreisangehörigen Gemeinden (Einheitsgemeinden), Verwaltungsgemeinschaften und kreisfreien Gebiete
  - Grenzen der Mitgliedsgemeinden einer Verwaltungsgemeinschaft
  - Zusammengehörige Gebietsteile



Kartengrundlage: Topographische Karte 1 : 50 000

Blatt Nr. L 6328	L 6330	L 6332	L 6334
L 6528	L 6530	L 6532	L 6534
L 6728	L 6730	L 6732	L 6734
L 6928	L 6930	L 6932	L 6934

Herausgeber: Bayerisches Landesvermessungsamt, Stand 1983. Wiedergabe mit Genehmigung des Bayerischen Landesvermessungsamtes München Nr. 271/77. Änderungen und Ergänzungen, Stand 01.01.1986, durch die Regionalplanungsstelle bei der Regierung von Mittelfranken.

Bearbeiter: Regionalplanungsstelle bei der Regierung von Mittelfranken

Herausgeber: Planungsverband Industrieregion Mittelfranken

Nachdruck und Vervielfältigung (auch auszugsweise) gemäß Urheberrechtsgesetz nur mit Genehmigung des Herausgebers.