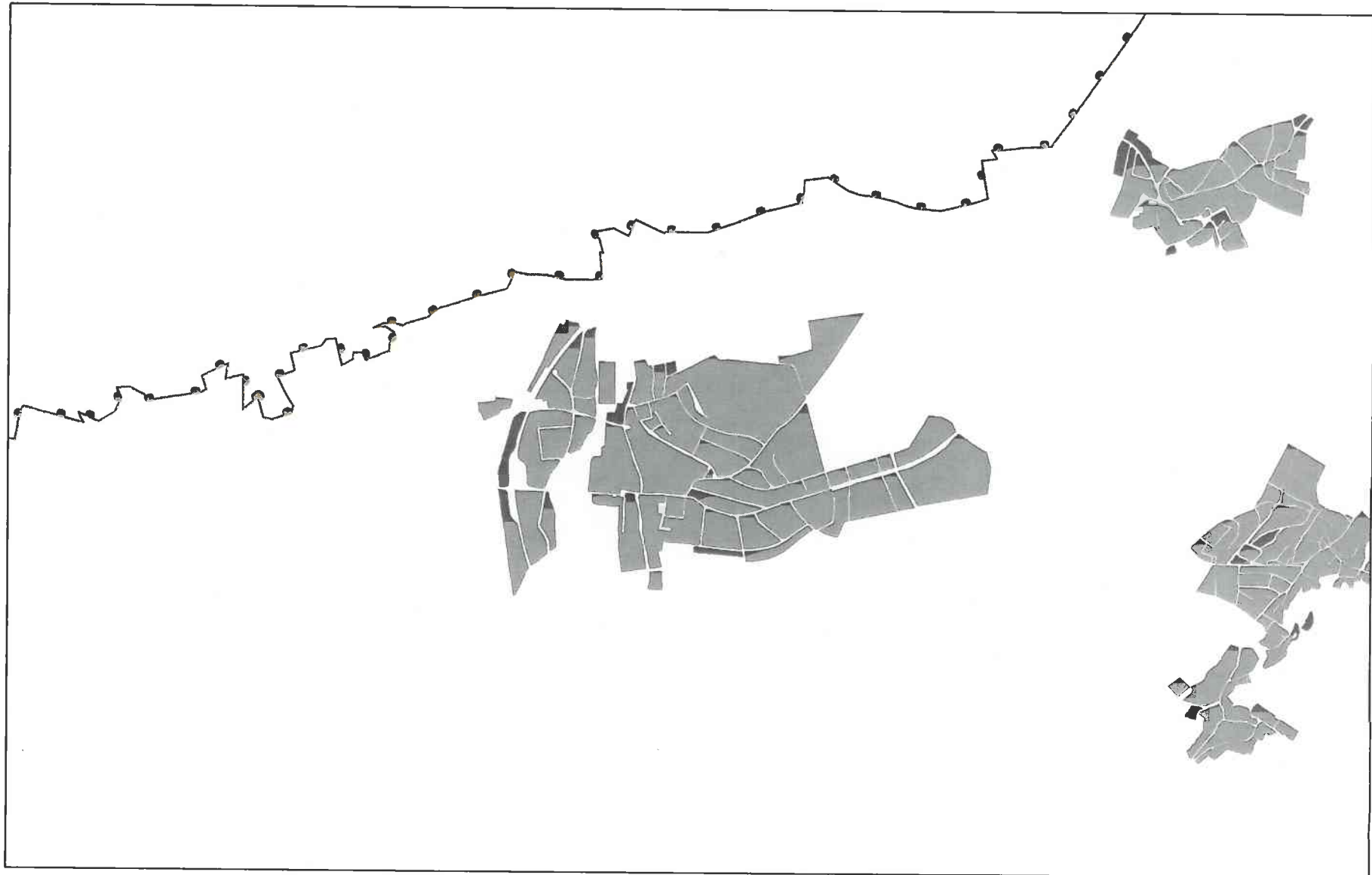


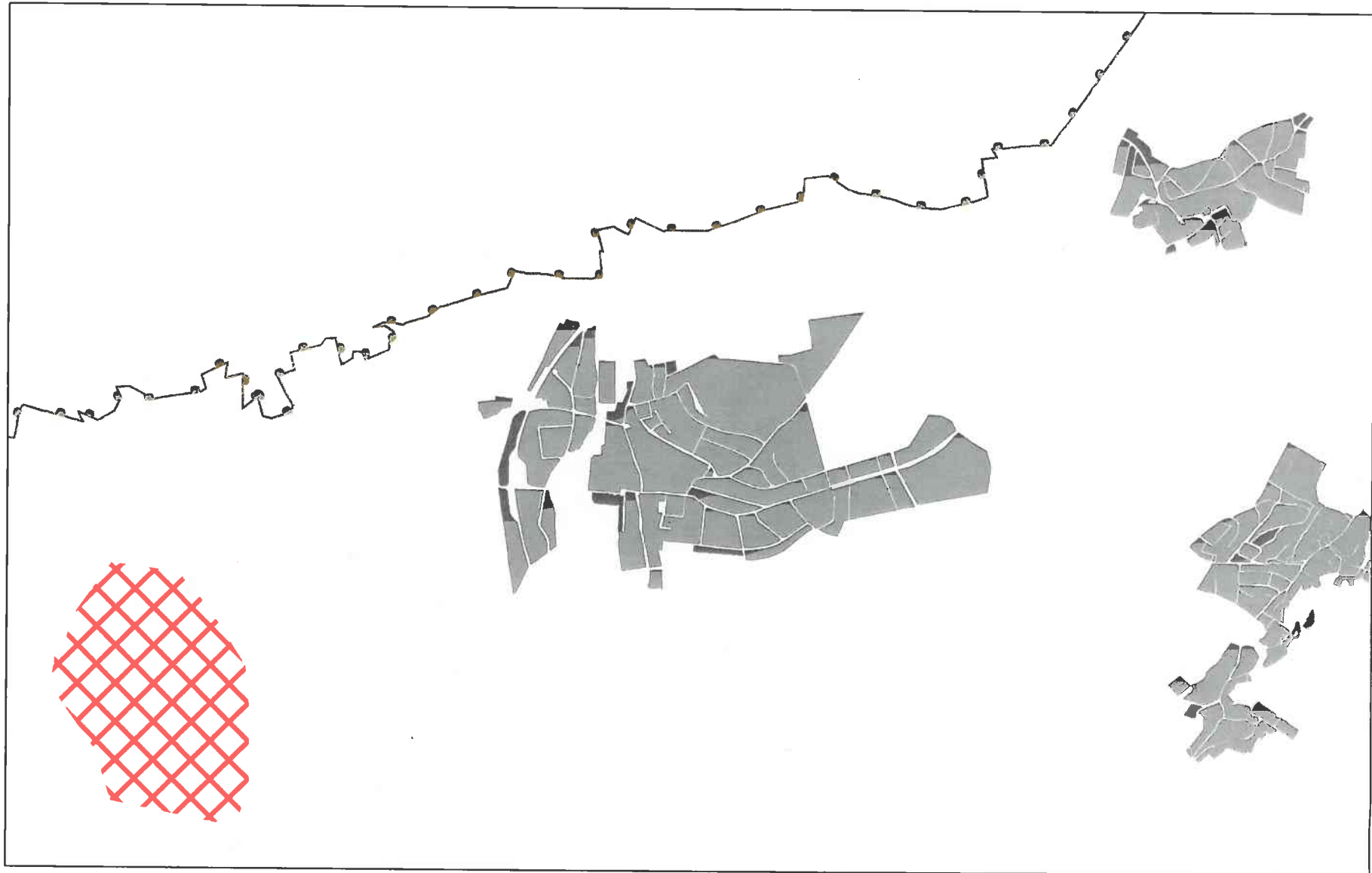
# Potenzielle Alternativen zur derzeitigen Ausschlussregelung im Rahmen der Windkraftkonzeption



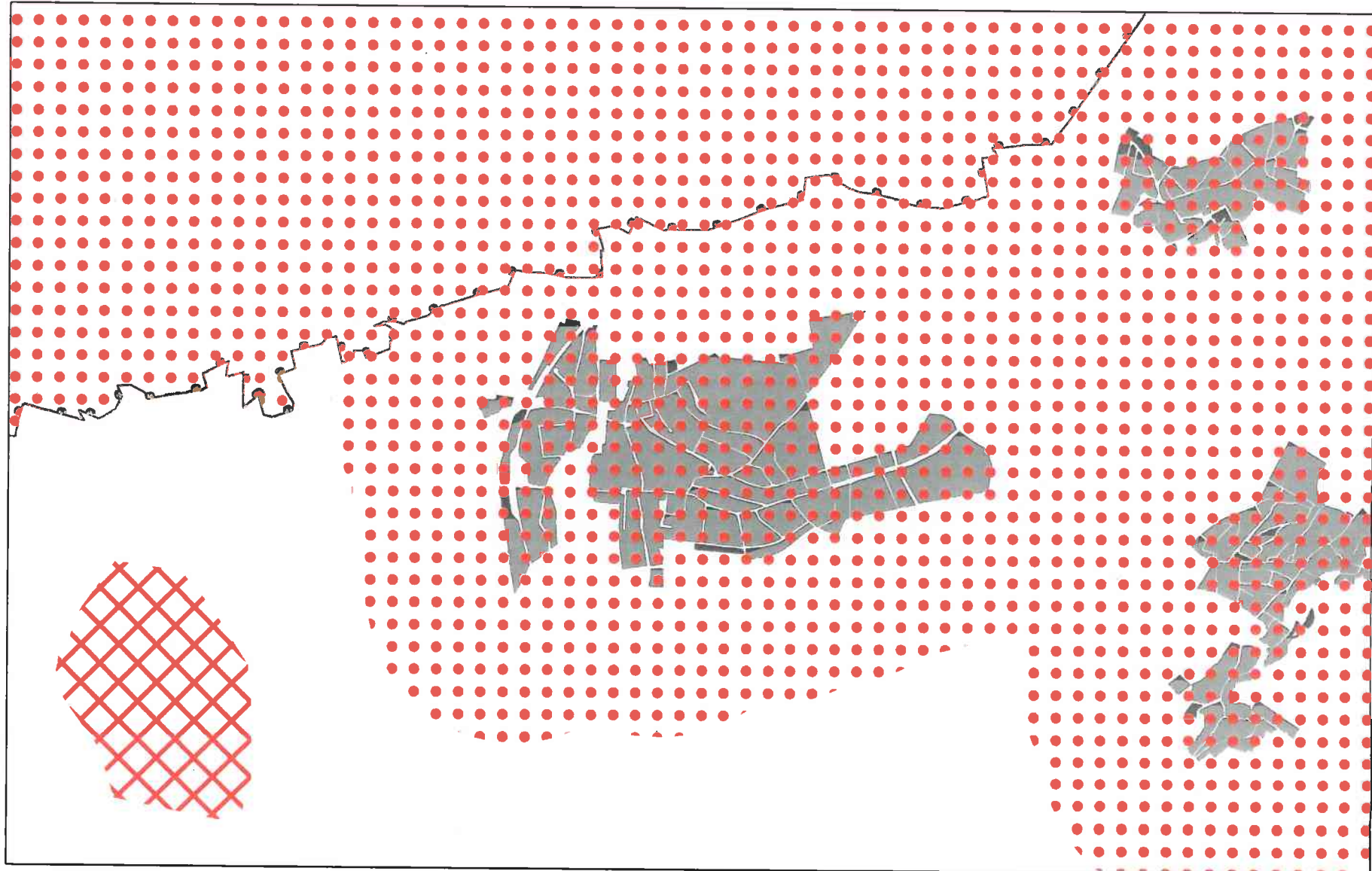
## Alternative 1: Keine Steuerung auf regionalplanerischer Ebene



## Alternative 2: Konzentration raumbedeutsamer Windkraftanlagen in Vorrang- und Vorbehaltsgebieten; keine Ausschlussgebiete



Alternative 3: Konzentration raumbedeutsamer Windkraftanlagen in Vorrang- und Vorbehaltsgebieten; Ausschlussgebiete im Rahmen der Ausschlusskriterien; ansonsten: unbeplanter Raum



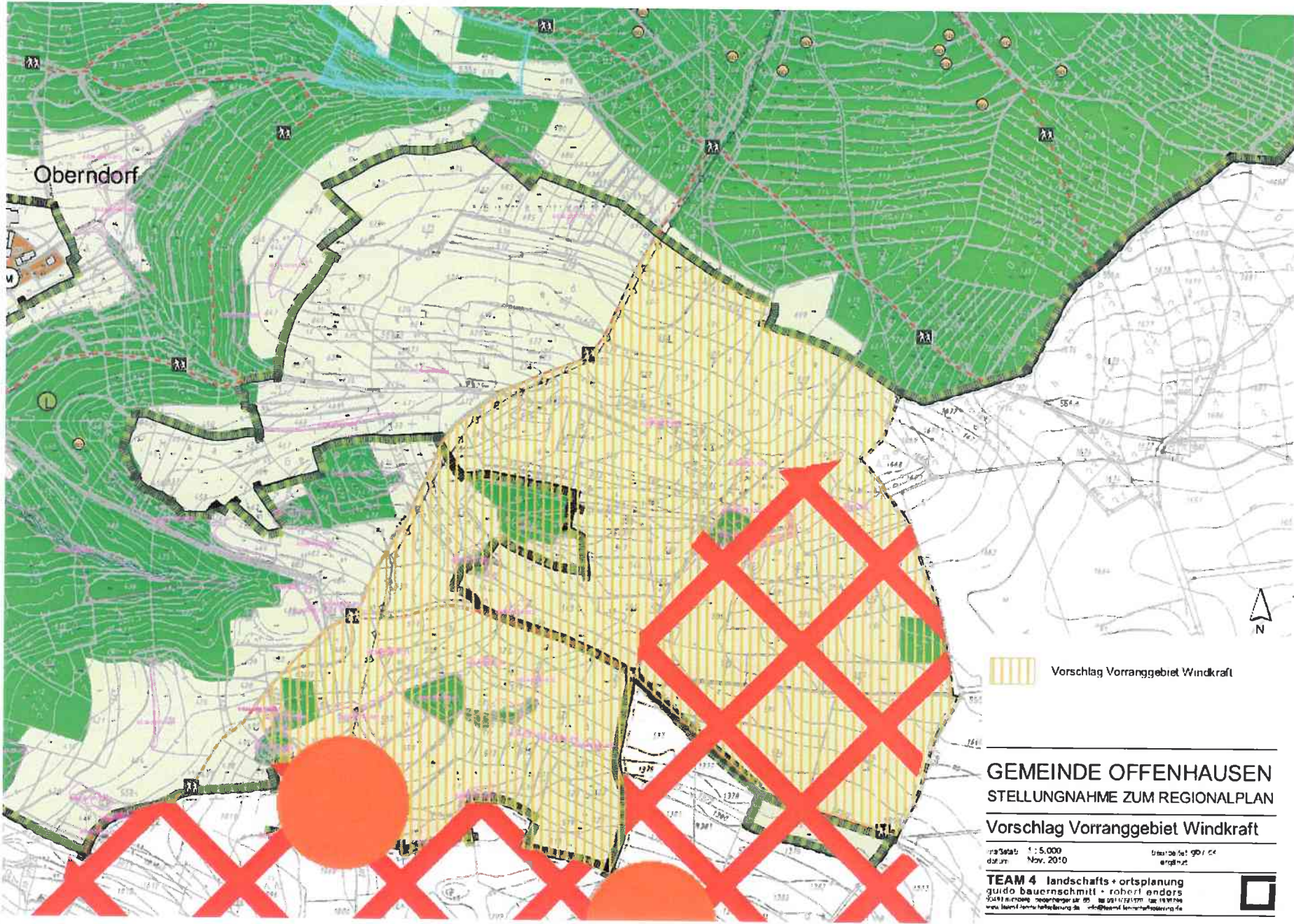
# Antrag der Gemeinde Offenhausen zur Vergrößerung des Vorranggebietes WK 8



rechtsverbindlicher Stand im Regionalplan  
Industrieregion Mittelfranken  
(Stand: 01.06.2008)




Entwurf zur 15. Änderung des Regionalplans  
Industrieregion Mittelfranken  
(Stand: 15.03.2010)



Oberndorf



 Vorschlag Vorranggebiet Windkraft

**GEMEINDE OFFENHAUSEN  
STELLUNGNAHME ZUM REGIONALPLAN**

**Vorschlag Vorranggebiet Windkraft**

Maßstab 1 : 5.000  
Datum Nov. 2010  
Bearbeiter: GDF / CE  
Gepl. Nr.:

**TEAM 4** landschafts + ortsplanning  
guido bauernschmitt + robert enders  
Zürcher Hochschule für Angewandte Wissenschaften  
www.team4.ch

