



## Die Fortentwicklung der Windkraftkonzeption innerhalb der Industrieregion Mittelfranken



54. öffentliche Versammlungsversammlung  
des Planungsverbandes Industrieregion Mittelfranken  
Heroldsberg, 13.05.2013



# Ausgangssituation

- Windkraftnutzung als "privilegiertes Vorhaben" im Außenbereich (§ 35 BauGB)
- aufgrund zunehmender Anträge zum Bau von Windkraftanlagen Diskussion der Thematik in den Planungsausschüssen der beiden Regionen (Region 7: 2002, Region 8: 2003)
  - Wunsch nach regionalplanerischer Steuerung von raumbedeutsamen Windkraftanlagen
- Möglichkeit für die Regionalplanung Vorrang- und Vorbehaltsgebiete Windkraft im Regionalplan festzulegen (LEP B V 3.2.3)



# Konzepterarbeitung

- Auswahl potenziell geeigneter Flächen anhand von Ausschluss- und Abwägungskriterien (abgestimmt mit den jeweiligen Fachstellen)

Ausschlusskriterien z.B. Abstände zu Siedlungs- oder Verkehrsflächen, Abstände zu Energieleitungen oder Richtfunktrassen, Ausschluss von Trinkwasserschutzgebieten (Zone 1 u. 2), Ausschluss von Naturschutzgebieten, usw.

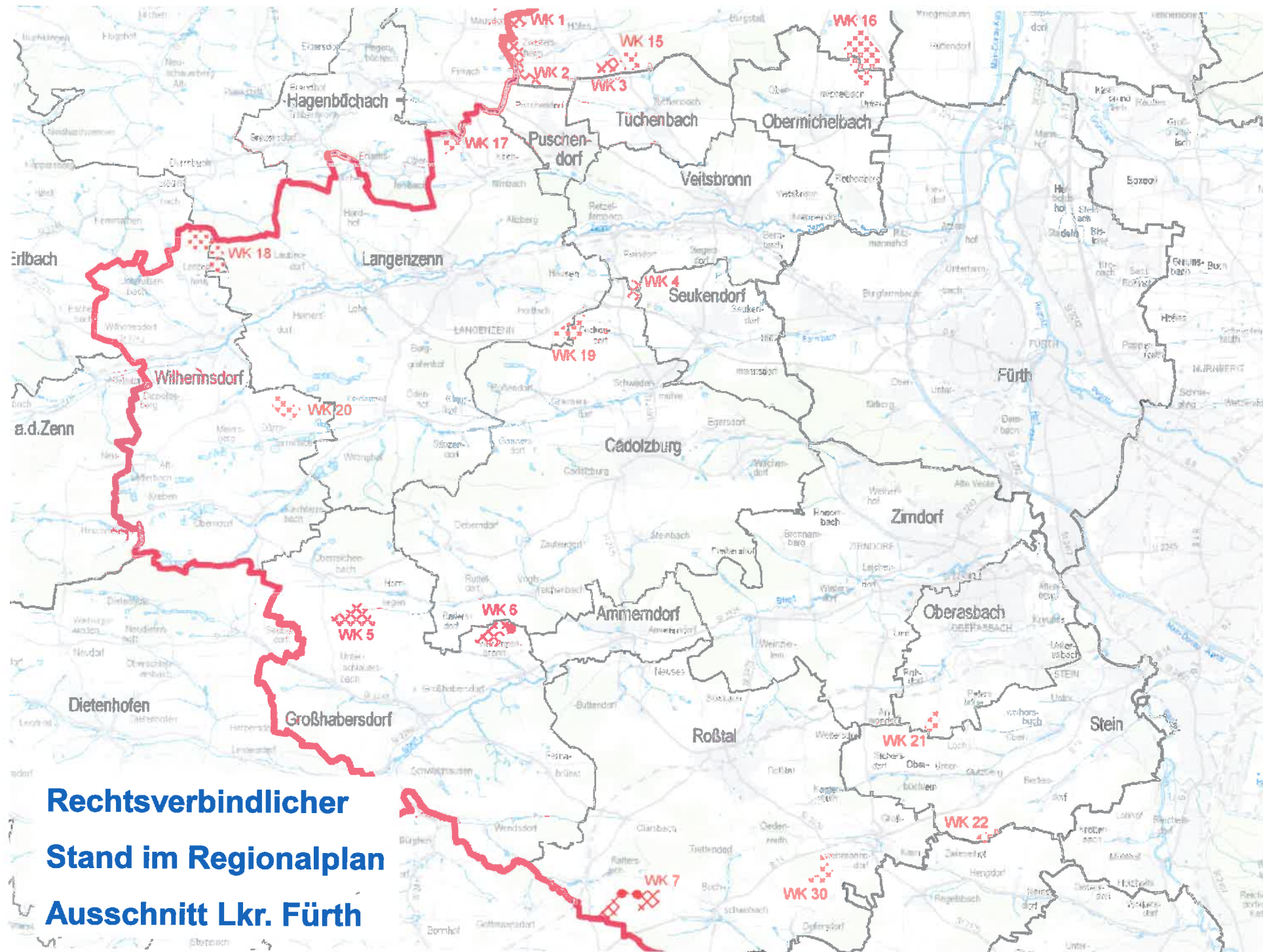
Abwägungskriterien z.B. Windhöufigkeit, Vorbelastung des Landschaftsraumes, Erschließung, Einspeisemöglichkeit des potenziell erzeugten Stroms, usw.



# Vorranggebiete - Vorbehaltsgebiete

In den Vorranggebieten für den Bau und die Nutzung raumbedeutsamer Windkraftanlagen sind raumbedeutsame Nutzungen ausgeschlossen, soweit diese mit der vorrangigen Funktion Nutzung der Windkraft nicht vereinbar sind.

In den Vorbehaltsgebieten für den Bau und die Nutzung raumbedeutsamer Windkraftanlagen soll der Nutzung der Windkraft bei der Abwägung mit konkurrierenden raumbedeutsamen Nutzungen ein besonderes Gewicht beigemessen werden.



**Rechtsverbindlicher  
Stand im Regionalplan  
Ausschnitt Lkr. Fürth**



# Aktueller Fortschreibungsprozess



# Hintergrund

- Gerichtsentscheidungen zu Windkraftkonzeptionen anderer Planungsverbände (u. a. Oberfranken-Ost, Oberpfalz-Nord, Heilbronn-Franken, Westmittelfranken,...)
- "neue Generation" von Windkraftanlagen mit einer Gesamthöhe von ca. 180 m bzw. mittlerweile 196 m
- verstärktes Interesse an Standorten in Waldflächen (insbesondere im Staatsforst)

→ Diskussion im Planungsausschuss zu Möglichkeiten einer Modifikation der regionalplanerischen Windkraftkonzeption

Ziele: Förderung erneuerbarer Energien und dauerhafte Rechtssicherheit für alle Städte u. Gemeinden sowie der potenziellen Investoren



# 17. Änderung des Regionalplans

- **Ermittlung von Potenzialflächen** anhand der Informationen des Raumordnungskatasters
- **Information der Bürgermeister**
  - Bürgermeisterdienstbesprechungen im Landkreis Fürth und Roth
  - Informationsveranstaltung des Bayer. Gemeindetags im Landkreis Erlangen-Höchstadt
- **Besprechung und Abstimmung mit den Städten und Gemeinden**

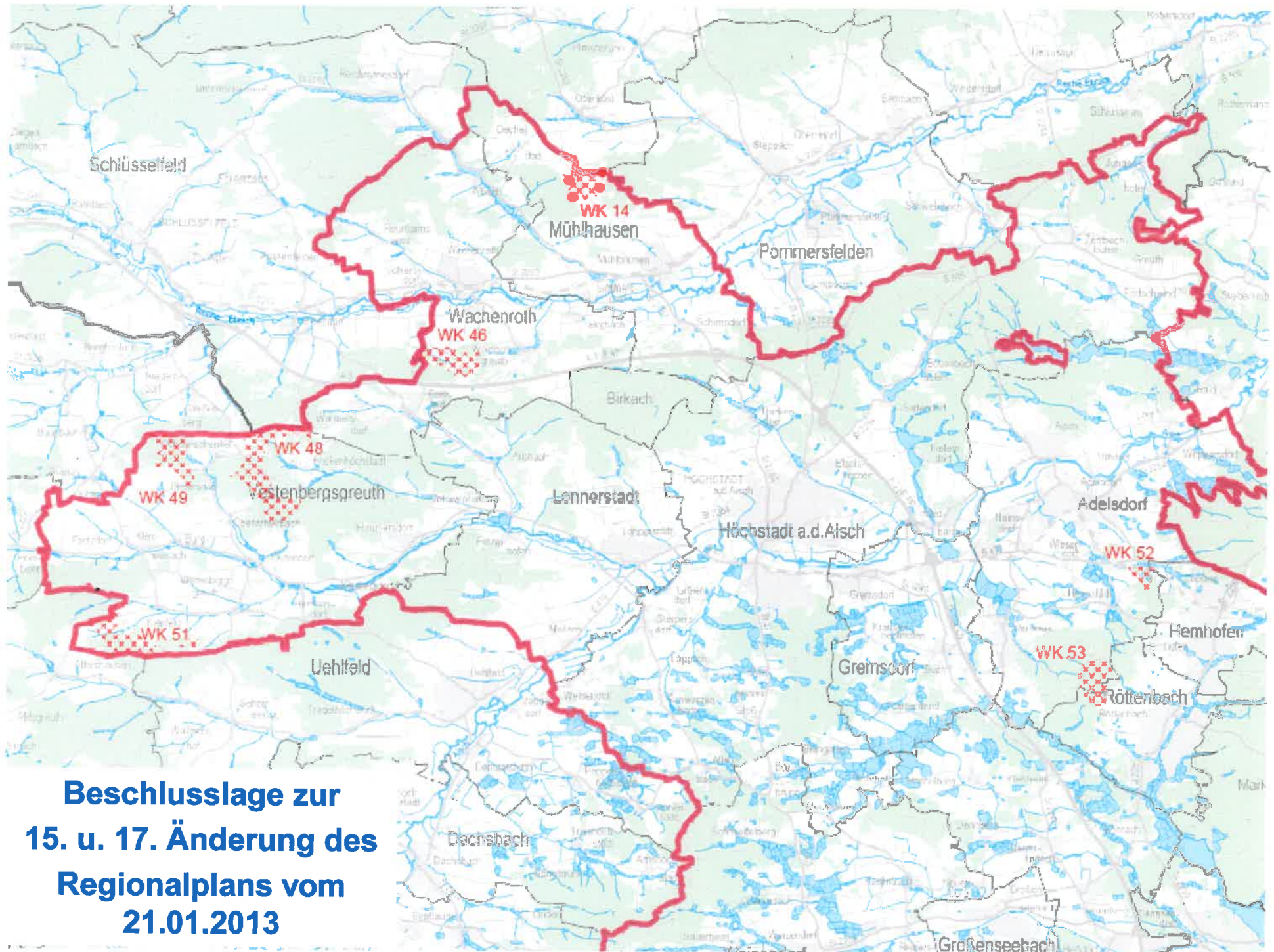
Besprechung der ermittelten Potenzialflächen vor Ort mit den „betroffenen“ Städten und Gemeinden
- **Vorstellung der Gebietsvorschläge im Planungsausschuss der Industrieregion Mittelfranken**



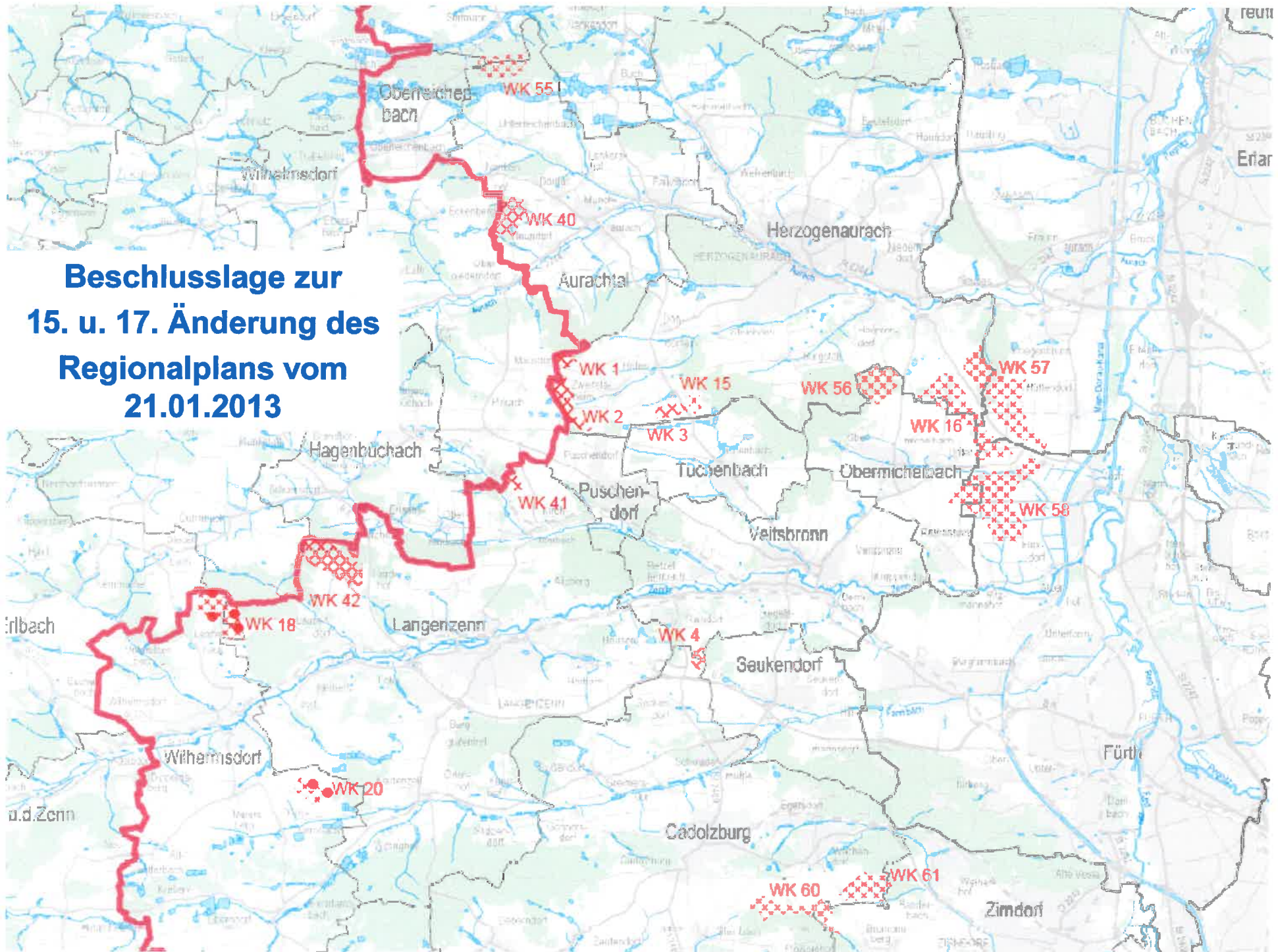


# 17. Änderung des Regionalplans

- **Einleiten des förmlichen Beteiligungsverfahrens mit Öffentlichkeitsbeteiligung (21.05.2012 – 27.07.2012)**
- **Auswertung der eingegangenen Stellungnahmen**
- **Beschlussfassung** (zusammen mit 15. Änderung des Regionalplans – Lkr. Nürnberger Land) in der Planungsausschusssitzung am 21.01.2013
- **Flächenbilanz gem. Beschlusslage vom 21.01.2013:**
  - **740 ha Vorranggebiete Windkraft**
  - **1.780 ha Vorbehaltsgebiete Windkraft**
- Weitere 550 ha Vorranggebiete Windkraft sowie 880 ha Vorbehaltsgebiete Windkraft werden in ein **ergänzendes Beteiligungsverfahren** eingebracht



**Beschlusslage zur  
15. u. 17. Änderung des  
Regionalplans vom  
21.01.2013**

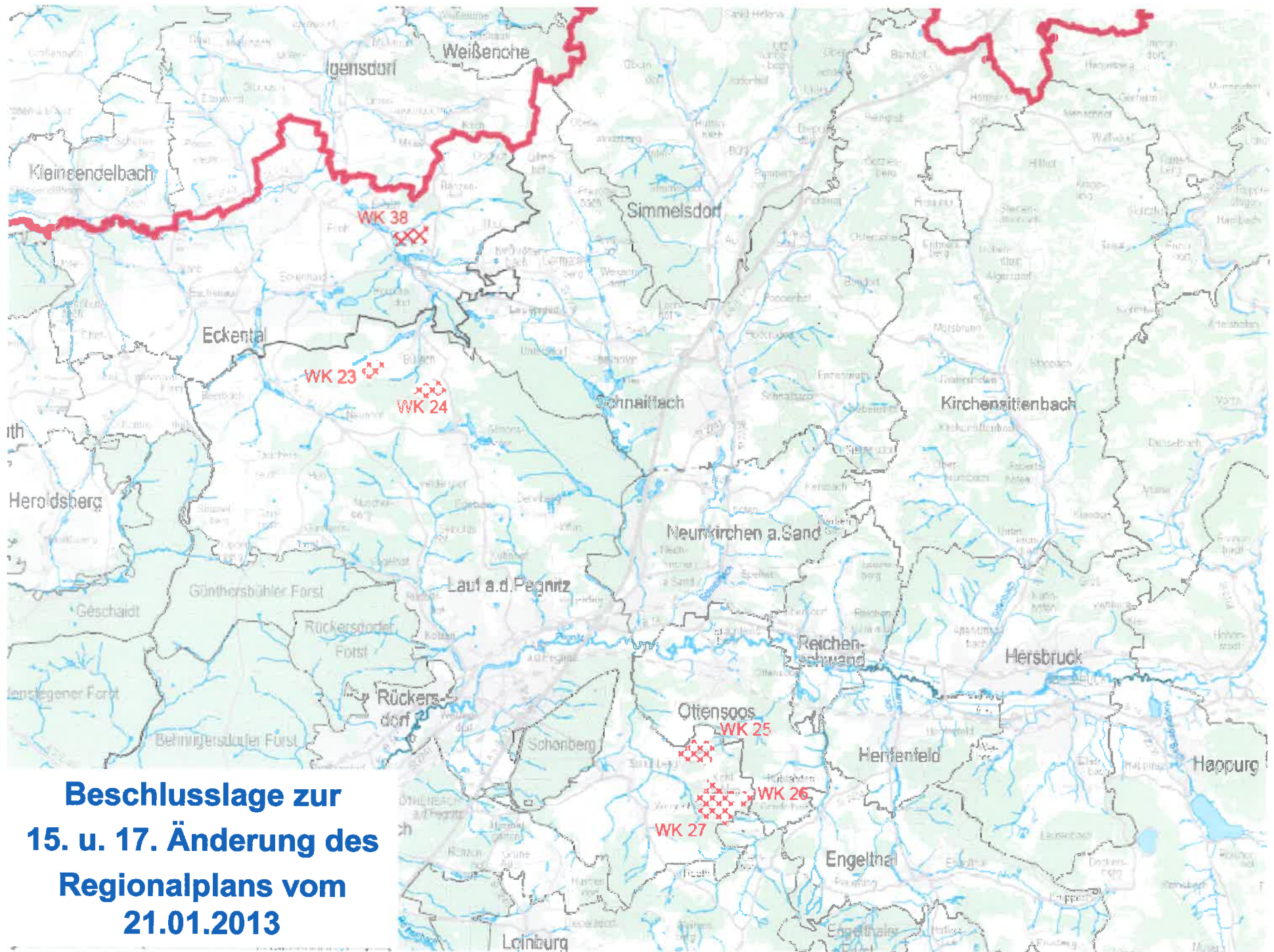


**Beschlusslage zur  
15. u. 17. Änderung des  
Regionalplans vom  
21.01.2013**





**Beschlusslage zur  
15. u. 17. Änderung des  
Regionalplans vom  
21.01.2013**



**Beschlusslage zur  
15. u. 17. Änderung des  
Regionalplans vom  
21.01.2013**

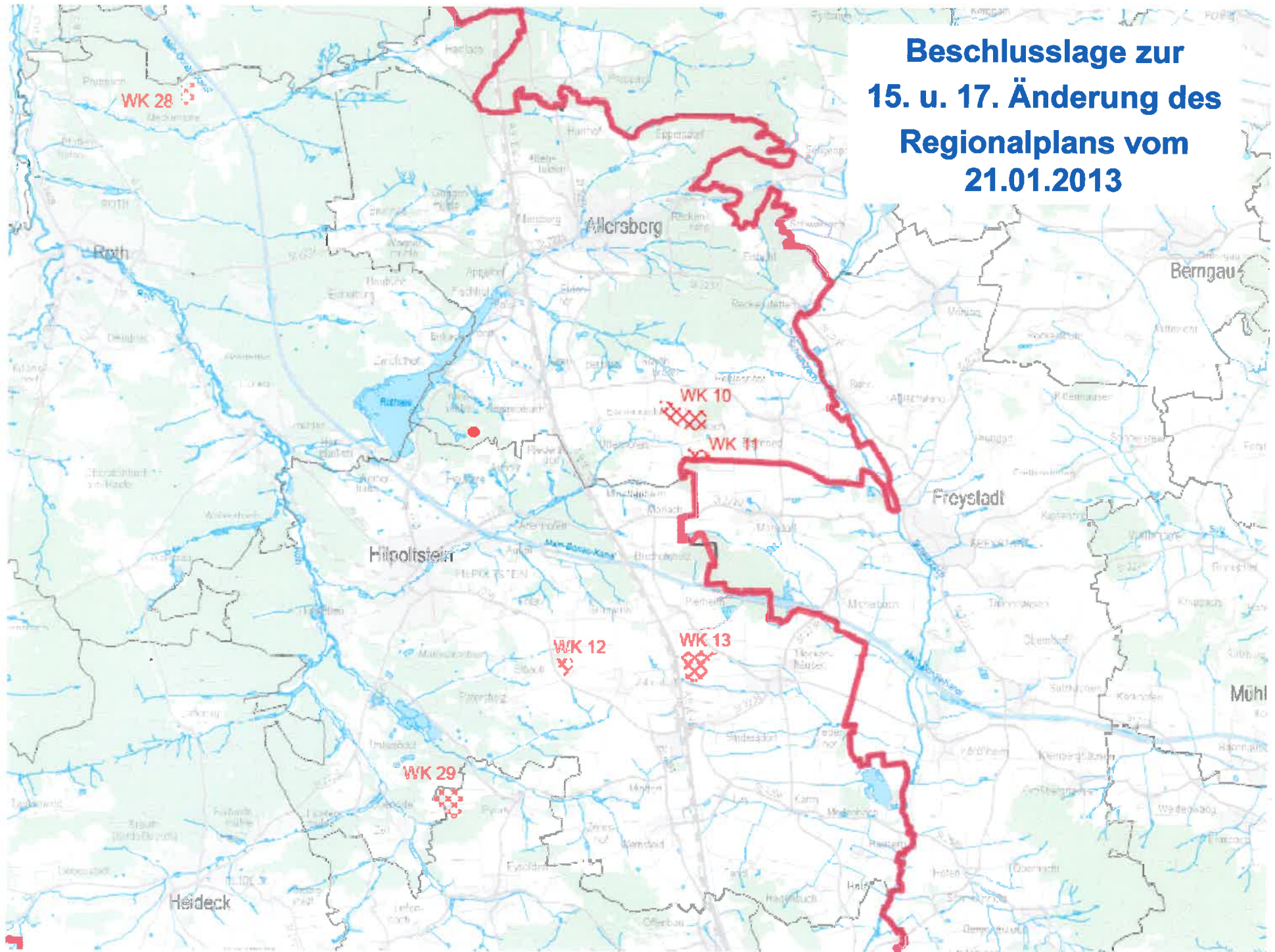


**Beschlusslage zur  
15. u. 17. Änderung des  
Regionalplans vom  
21.01.2013**

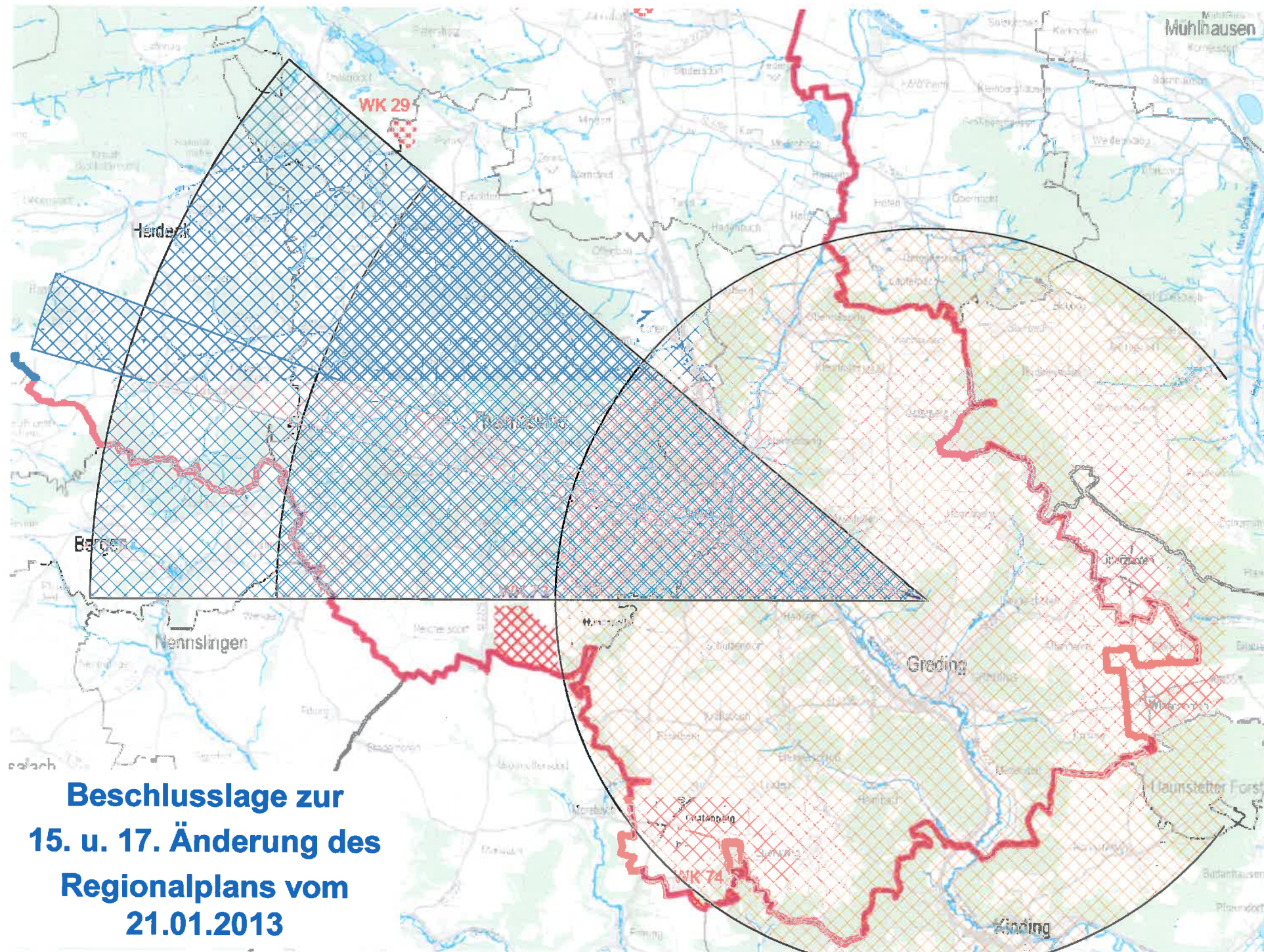


**Beschlusslage zur  
15. u. 17. Änderung des  
Regionalplans vom  
21.01.2013**

**Beschlusslage zur  
15. u. 17. Änderung des  
Regionalplans vom  
21.01.2013**





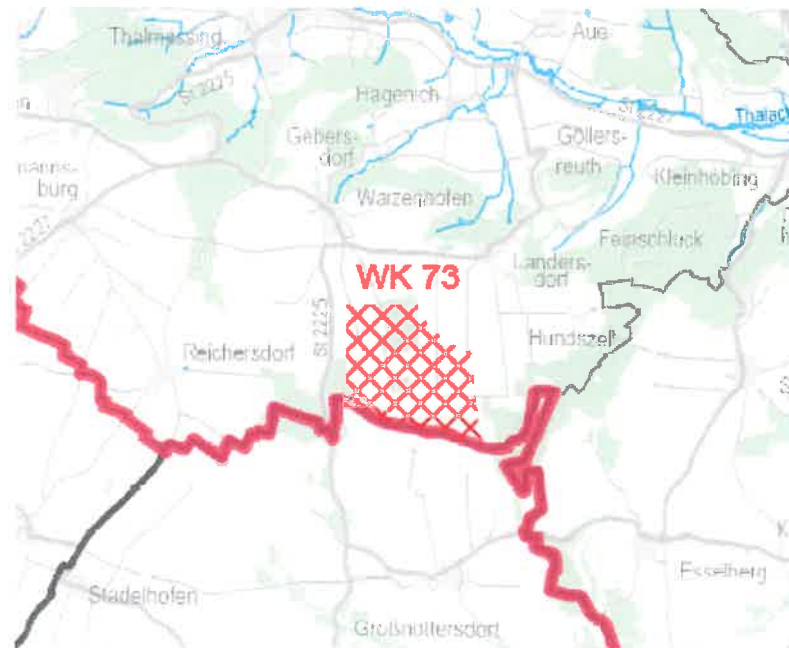


**Beschlusslage zur  
15. u. 17. Änderung des  
Regionalplans vom  
21.01.2013**



# Gemeindliche Ebene

## Vorrang- bzw. Vorbehaltsgebiete Windkraft im Regionalplan



- Maßstab 1 : 100.000
- „offene Signatur“



# Gemeindliche Ebene

## Möglichkeiten der Konkretisierung auf örtlicher Ebene

- flächenscharfe Abgrenzung im Flächennutzungsplan
- ggf. Aufstellung eines Bebauungsplanes
- ggf. weitere Konkretisierungen (z.B. Höhenbegrenzungen - sofern begründbar)
- wichtig: Keine Verhinderungsplanung!



# Vielen Dank für Ihre Aufmerksamkeit!

**Thomas Müller**

Regionsbeauftragter für die Industrieregion Mittelfranken (7)

bei der Regierung von Mittelfranken

Promenade 27

91522 Ansbach

Tel.: 0981-531431

E-Mail: [thomas.mueller@reg-mfr.bayern.de](mailto:thomas.mueller@reg-mfr.bayern.de)

Regierung  
von  
Mittelfranken