

Windkraftkonzeption
Einleitung des Beteiligungsverfahrens zur 18. Änderung des Regionalplans

B e s c h l u s s

des Planungsausschusses des
Planungsverbandes Industrieregion Mittelfranken
vom 23.09.2013

- öffentlich -
- 16 : 1 -

I. Das Beteiligungsverfahren zur 18. Änderung des Regionalplans wird mit den vom Regionsbeauftragten zu den Sitzungen am 22.07.2013 und 23.09.2013 vorgelegten Unterlagen (Textteil: Beilage 9.1; Kartenteil: Beilage 9.2; Umweltbericht) unter Beachtung folgender Maßgaben und Zusätze durchgeführt:

- Das Vorbehaltsgebiet WK 23 entfällt.
- Die Begründung des Kapitels Energieversorgung ist an die von der Rechtsprechung entwickelten Grundsätze zur Unterscheidung zwischen harten und weichen Ausschlusskriterien anzupassen.
- Verbandsgeschäftsstelle und Regionsbeauftragter beobachten die weitere Entwicklung der Bundesratsinitiative für neue Abstandsregelungen und berichten erforderlichenfalls unverzüglich dem Planungsausschuss.
- Der Verbandsvorsitzende informiert das Bayerische Staatsministerium für Wirtschaft, Infrastruktur, Verkehr und Technologie über die Einleitung des Beteiligungsverfahrens und legt dabei die Auswirkungen der im Bereich der Abstandsflächen geschaffenen Unsicherheiten sowie das Interesse des Planungsverbands an deren möglichst zügiger Beseitigung dar.

II. Verbandsgeschäftsstelle

Der Vorsitzende:

Für die Geschäftsstelle:

Für das Protokoll:

Regionalplan Industrieregion Mittelfranken (7)

18. Änderung

Kapitel B V 3.1.1 Windkraft

-Entwurf 22. Juli 2013 -

REGIONALPLAN

INDUSTRIEREGION MITTELFRANKEN (7)

18. Änderung

- Kapitel B V 3.1.1 Windkraft

Gemäß Beschluss des Planungsausschusses vom

Verbindlich erklärt mit Bescheid der Regierung von Mittelfranken
vom

In Kraft getreten am

Bearbeiter:

Regionsbeauftragter bei der Regierung von Mittelfranken

Herausgeber:

Planungsverband Industrieregion Mittelfranken

18. Änderung des Regionalplans der Industrieregion Mittelfranken (7)

Änderungsbegründung

1. Rechtsgrundlagen

Rechtsgrundlagen für die Fortschreibung des Regionalplans der Industrieregion Mittelfranken sind Art. 14 bis 18 sowie Art. 21 und Art. 22 des Bayerischen Landesplanungsgesetzes vom 25. Juni 2012 (GVBl. S. 254).

2. Änderungen

Änderung des Kapitels B V 3 Energieversorgung

In Ergänzung der 6. Änderung (Landkreis Nürnberger Land), der 9. Änderung (Landkreise Erlangen-Höchstädt, Fürth und Roth) der 14. Änderung (Landkreis Fürth – Bereich Roßtal), der 16. Änderung (Landkreis Nürnberger Land – Bereich Offenhausen) wurden in den Verfahren zur 15. und 17. Änderung des Regionalplans weitere Gebiete hinsichtlich der Möglichkeit zur Aufnahme als Vorrang- bzw. Vorbehaltsgebiet Windkraft überprüft. Die vorliegende 18. Änderung des Regionalplans stellt eine Fortführung der 15. und 17. Änderung dar, in dem vorgenommene Änderungen an Gebietsabgrenzungen sowie Neuvorschläge an Vorrang- bzw. Vorbehaltsgebieten Windkraft einer (erneuten) Prüfung unterzogen werden.

Grund für den Fortschreibungsprozess zum Thema Windkraft ist zum einen die im Hinblick auf die nationalen Klimaschutzziele erforderliche verstärkte Förderung erneuerbarer Energieformen auch innerhalb der Industrieregion Mittelfranken und zum anderen die Absicht der Region, eine dauerhafte Rechtssicherheit für alle Städte und Gemeinden sowie alle potenziellen Investoren zu gewährleisten.

Als vorgeschlagene Änderungen im Kapitel B V 3.1.1 Windkraft stellen sich dar:

Die Änderungen (im Vergleich zum rechtsverbindlichen Stand bzw. zum Entwurfsstand der 15. und 17. Änderung des Regionalplans) sowie Neuvorschläge von Vorrang- bzw. Vorbehaltsgebieten Windkraft sind nachfolgend aufgelistet. Die Darlegung der jeweiligen fachlichen Gründe und des zugrundeliegenden Abwägungsprozesses würde den Rahmen der Beteiligungsunterlagen sprengen und kann bei Interesse auf der Homepage des Planungsverbandes (www.industrieregion-mittelfranken.de) unter „Sitzungen“ (Sitzung vom 21.01. 2013) eingesehen werden.

- Räumliche Reduzierung des Vorranggebietes Windkraft WK 4 (Gemeinde Veitsbronn) sowie des im Rahmen der 17. Änderung geplanten Vorbehaltsgebietes Windkraft WK 59 (Gemeinde Seukendorf)
- Aufteilung des im Rahmen der 17. Änderung geplanten Vorranggebietes Windkraft WK 7 (Markt Roßtal) in Vorranggebiet WK 7 (Südteil) und Vorbehaltsgebiet WK 7a (Nordteil)
- Räumliche Reduzierung des im Rahmen der 17. Änderung geplanten Vorranggebietes Windkraft WK 14 (Markt Mühlhausen)
- geringfügige Arrondierung der im Rahmen der 17. Änderung geplanten Erweiterung des Vorbehaltsgebietes Windkraft WK 18 (Markt Wilhermsdorf/Stadt Langenzenn)
- Räumliche Reduzierung des Vorbehaltsgebietes Windkraft WK 23 (Stadt Lauf a.d. Pegnitz)
- Räumliche Reduzierung des Vorbehaltsgebietes Windkraft WK 24 (Stadt Lauf a.d. Pegnitz)
- geringfügige Erweiterung des Vorbehaltsgebietes WK 29 (Markt Thalmässing/Stadt Hilpoltstein)
- Abstufung des im Rahmen der 15. Änderung geplanten Vorranggebietes Windkraft WK 33 (Stadt Altdorf b. Nürnberg) zum Vorbehaltsgebiet und räumliche Reduzierung
- Erweiterung des im Rahmen der 15. Änderung geplanten Vorranggebietes Windkraft WK 34 (Gemeinde Happurg)
- Räumliche Reduzierung des im Rahmen der 17. Änderung geplanten Vorranggebietes Windkraft WK 36 (Markt Wachenroth/Stadt Höchstädt a.d. Aisch/Markt Lonnerstadt/gemeindefreies Gebiet)
- Abstufung des im Rahmen der 17. Änderung geplanten Vorranggebietes Windkraft WK 37 (Markt Lonnerstadt) zum Vorbehaltsgebiet und räumliche Reduzierung
- Abstufung des im Rahmen der 17. Änderung geplanten Vorranggebietes Windkraft WK 39 (Stadt Herzogenaurach) zum Vorbehaltsgebiet

3 ENERGIEVERSORGUNG

3.1 Erneuerbare Energien

3.1.1 Windkraft

3.1.1.1 (Z) Raumbedeutung Windkraftanlagen in den Landkreisen der Region sind in Vorrang- und Vorbehaltsgebieten zu konzentrieren.

3.1.1.2 (Z) Folgende Gebiete werden als Vorranggebiete für den Bau und die Nutzung raumbedeutung Windkraftanlagen (Vorranggebiete Windkraft) ausgewiesen:

Landkreis Erlangen-Höchstadt

- WK 1 (Stadt Herzogenaurach)
- WK 2 (Stadt Herzogenaurach)
- WK 3 (Stadt Herzogenaurach)
- WK 14 (Markt Mühlhausen)
- WK 36 (Markt Wachenroth/Stadt Höchstadt a.d. Aisch/Markt Lonnerstadt/
gemeindefreies Gebiet)
- WK 38 (Markt Eckental) *
- WK 40 (Gemeinde Aurachtal) *

Landkreis Fürth

- WK 4 (Gemeinde Veitsbronn)
- WK 5 (Gemeinde Großhabersdorf)
- WK 6 (Gemeinde Großhabersdorf) *
- WK 7 (Markt Roßtal)
- WK 41 (Stadt Langenzenn) *
- WK 42 (Stadt Langenzenn) *

Landkreis Nürnberger Land

- WK 8 (Stadt Altdorf b. Nürnberg/Gemeinde Offenhausen) *
- WK 9 (Gemeinde Alfeld)
- WK 34 (Gemeinde Happurg)

Landkreis Roth

- WK 10 (Markt Allersberg)
- WK 11 (Markt Allersberg)
- WK 12 (Stadt Hilpoltstein)
- WK 13 (Stadt Hilpoltstein)
- WK 71 (Markt Thalmässing/Stadt Hilpoltstein)
- WK 73 (Markt Thalmässing) *
- WK 74 (Stadt Greding) *
- WK 80 (Stadt Abenberg) *
- WK 81 (Stadt Abenberg) *

Ihre Lage und Abgrenzung bestimmt sich nach Tekturkarte 10 zu Karte 2 „Siedlung und Versorgung“, die Bestandteil des Regionalplans ist.

- WK 69 (Gemeinde Alfeld) *
- WK 82 (Markt Weisendorf)
- WK 83 (Stadt Hersbruck)
- WK 84 (Gemeinde Reichenschwand)

Landkreis Roth

- WK 28 (Stadt Roth)
- WK 29 (Markt Thalmässing/Stadt Hilpoltstein)
- WK 68 (Stadt Nürnberg/Gemeinde Rohr) *
- WK 70 (Gemeinde Büchenbach/Gemeinde Rednitzhembach)
- WK 72 (Stadt Heideck)
- WK 76 (Stadt Abenberg/Stadt Spalt/Gemeinde Georgensgmünd)
- WK 77 (Gemeinde Georgensgmünd/Gemeinde Röttenbach) *
- WK 79 (Stadt Abenberg)
- WK 85 (Gemeinde Kammerstein)
- WK 86 (Stadt Spalt)
- WK 87 (Stadt Spalt)
- WK 88 (Stadt Hilpoltstein)

Stadt Erlangen

- WK 16 (Stadt Herzogenaurach - Lkr. Erlangen-Höchstadt/Stadt Erlangen/Stadt Fürth/
Gemeinde Obermichelbach - Landkreis Fürth) *
- WK 57 (Stadt Herzogenaurach - Lkr. Erlangen-Höchstadt/Stadt Erlangen) *

Stadt Fürth

- WK 16 (Stadt Herzogenaurach - Lkr. Erlangen-Höchstadt/Stadt Erlangen/Stadt Fürth/
Gemeinde Obermichelbach - Landkreis Fürth) *
- WK 58 (Gemeinde Obermichelbach - Lkr. Fürth/Stadt Fürth) *

Stadt Nürnberg

- WK 68 (Stadt Nürnberg/Gemeinde Rohr - Lkr. Roth) *

Ihre Lage bestimmt sich nach Tekturkarte 10 zu Karte 2 „Siedlung und Versorgung“, die Bestandteil des Regionalplans ist.

In den Vorbehaltsgebieten für den Bau und die Nutzung raumbedeutsamer Windkraftanlagen soll der Nutzung der Windkraft bei der Abwägung mit konkurrierenden raumbedeutsamen Nutzungen ein besonderes Gewicht beigemessen werden.

- 3.1.1.4 (Z) In den Gebieten der Region außerhalb der Vorrang- und Vorbehaltsgebiete für den Bau und die Nutzung raumbedeutsamer Windkraftanlagen sind der Bau und die Nutzung raumbedeutsamer Windkraftanlagen ausgeschlossen (Ausschlussgebiete).

zu 3 ENERGIEVERSORGUNG

zu 3.1.1 Windkraft

zu 3.1.1.1 Die Zahl der Windkraftanlagen hat sich in den letzten Jahren in Deutschland rasant entwickelt. Während im Jahre 1990 lediglich 405 Windkraftanlagen im gesamten Bundesgebiet bestanden, lag die Zahl Mitte 2011 laut dem Deutschen Windenergie Institut (DEWI) bereits bei 21.917 Anlagen mit einer Gesamtnennleistung von 27.980 MW. In Bayern lagen die entsprechend veröffentlichten Zahlen bei insgesamt 439 installierten Anlagen mit einer Gesamtnennleistung von 578 MW.

Die Industrieregion Mittelfranken zählt im bayerischen Vergleich nicht gerade zu den Regionen mit besonders hohen Windstärken. Sie liegen überwiegend in einer Bandbreite zwischen 4,0 und 5,4 m/s in 140 Meter Höhe über Grund. Die windhöufigsten Gebiete in der Region, mit mittleren jährlichen Windgeschwindigkeiten in 140 Meter über Grund von zwischen 5,5 und 6,9 m/s, liegen laut dem Bayerischen Windatlas in der Frankenalb, im südlichen Landkreis Roth und im östlichen Landkreis Nürnberger Land. Nur ein kleines Areal im Gemeindegebiet von Thalmässing (Landkreis Roth) erreicht 7,0 bis 7,4 m/s. Insbesondere Teilbereiche des Mittelfränkischen Beckens dürften hingegen mangels ausreichender Windstärken auch bei weiterer Verbesserung der Technik in absehbarer Zeit nicht für eine Windkraftnutzung in Frage kommen. Die geringsten Werte innerhalb der Industrieregion Mittelfranken weisen mit 3,0-3,4 m/s in 140 m Höhe Teilbereiche des Stadtgebietes von Nürnberg auf.

In der Industrieregion Mittelfranken existieren zum Stand Mai 2012 insgesamt 13 Windkraftanlagen (Landkreis Fürth 9 WKA, Landkreis Nürnberger Land 3 WKA, Landkreis Roth 1 WKA). Aufgrund bereits genehmigter, aber noch nicht errichteter Anlagen bzw. zahlreichen konkretisierten Anlagenplanungen wird sich diese Zahl wohl in näherer Zukunft deutlich vergrößern.

In der gemeinsamen Bekanntmachung der relevanten bayrischen Staatsministerien unter der Bezeichnung „Hinweise zur Planung und Genehmigung von Windkraftanlagen (WKA)“ vom 20.12.2011 (kurz „Windenergie-Erlass“) ist ausgeführt, dass zusätzlich zu den mit Stand vom 30.05.2011 insgesamt 684 errichteten oder beantragten Windkraftanlagen weitere 1.000 bis 1.500 in Bayern vorstellbar sind.

Die verstärkte Nutzung erneuerbarer Energien findet heute grundsätzlich auch in der Bevölkerung breite Zustimmung. Insbesondere im Hinblick auf die Erhaltung eines möglichst intakten Landschaftsbildes, aber auch im Hinblick auf zunehmende Lärmbelastungen in Siedlungsnähe, werden konkrete Windkraftprojekte aber nicht selten vor Ort abgelehnt.

Hier liegt ein nicht zu unterschätzendes Spannungsfeld vor: Einerseits zählt die Nutzung der Windkraft zu den privilegierten Vorhaben im Außenbereich (§ 35 BauGB), die sich einer unerschöpflichen Energiequelle bedient und im Betrieb weder Luftschadstoffe, Reststoffe, Abfälle oder Abwärme verursacht, noch ein atomares Risiko mit sich bringt. Andererseits erfordert die Windkraftnutzung relativ aufwändige bauliche Anlagen. Diese haben schon allein wegen ihrer Größe und der betriebswirtschaftlichen Notwendigkeit, windgünstige Bedingungen zu nutzen, zwangsläufig eine herausgehobene Stellung in der Landschaft. Trotz schlanker Masten, die aber zunehmend höher werden, und aerodynamisch geformter Rotoren, wirken Windkraftanlagen als „industrielle“ Bauwerke (ähnlich wie z.B. Hochspannungsmasten) teilweise wie Fremdkörper in der Landschaft. Sie erzeugen darüber hinaus Lärm, verursachen Schattenwurf, bringen durch die Drehbewegung der Rotoren Unruhe in die Landschaft und können sich negativ auf die Tierwelt - z.B. die Avifauna (Anfluggefahr, Scheuchwirkung) - auswirken.

Gemäß LEP B V 3.2.3 können in den Regionalplänen Vorrang- und Vorbehaltsgebiete für die Errichtung von Windkraftanlagen festgelegt werden. Damit soll den regionalen Planungsverbänden die Möglichkeit eröffnet werden, einem in der Region bestehenden Ordnungsbedarf der seit 01.01.1997 privilegierten Anlagen zur Nutzung der Windkraft im Außenbereich nachkom-

von Gebieten darstellen (Abwägungskriterien). Eine Aufzählung der Ausschluss- bzw. Abwägungskriterien ist in der Begründung zu B V 3.1.1.4 zu finden.

Zur Wahrung der militärischen Belange ist bei der Planung von Einzelanlagen und Bauleitplänen die Wehrbereichsverwaltung Süd zu beteiligen, da bei Windkraftanlagen aus militärischer Sicht in Einzelfällen maximale Bauhöhen nicht zu überschreiten, erforderliche Mindestabstände nicht zu unterschreiten und bestimmte Anordnungen der Windkraftanlagen zueinander einzuhalten sind.

Die Belange des Denkmalschutzes sind bereits bei der Ausweisung von Vorrang- und Vorbehaltsgebieten Windkraft in den Abwägungsprozess mit einzubeziehen, um negative Auswirkungen auf Kulturgüter und sonstige Sachgüter zu vermeiden bzw. zu minimieren.

zu 3.1.1.2 In den Vorranggebieten für die Nutzung der Windkraft wird dem Bau und der Nutzung von raumbedeutsamen Windkraftanlagen (Windfarmen oder raumbedeutsame Einzelanlagen) der Vorrang vor anderen Nutzungen eingeräumt, d.h. der Windkraftnutzung entgegenstehende Nutzungen bzw. Vorhaben werden ausgeschlossen.

Dabei ist folgendes zu beachten:

- In den nachfolgend genannten Vorranggebieten Windkraft sind konkrete Windkraftprojekte (ggf. ab einer bestimmten Gesamthöhe) mit den Belangen der Flugsicherung abzustimmen:
 - WK 4
 - WK 8 ab Gesamthöhe von 680 m ü. NN
 - WK 9 ab Gesamthöhe von 663 m ü. NN
 - WK 34
 - WK 38 ab Gesamthöhe von 599 m ü. NN.

- Innerhalb folgender Vorranggebiete Windkraft verlaufen Richtfunktrassen, deren Betrieb durch eine entsprechende Anlagensituierung von Störungen freizuhalten ist:
 - WK 7
 - WK 8
 - WK 36
 - WK 41

Informationen zum Verlauf sowie dem Betreiber der Richtfunktrassen sind bei der Bundesnetzagentur, Referat 226/Richtfunk zu erhalten.

- In den Vorranggebieten Windkraft WK 73 und WK 74 sind konkrete Windkraftprojekte mit den Belangen des Flugplatzsuch/sekundärradar des Militärflugplatzes Manching abzustimmen. Die Wehrbereichsverwaltung Süd ist diesbezüglich möglichst frühzeitig einzubinden.
- Im Vorranggebiet Windkraft WK 73 kann laut Bergamt Nordbayern das Vorhandensein nichttrisskundiger Grubenbaue nicht ausgeschlossen werden. Dies gilt es bei konkreten Windkraftprojekten zu berücksichtigen.

Vorranggebiete werden ausgewiesen

- in den Teilbereichen der Region, in denen hinreichende Anhaltspunkte (z.B. Erkenntnisse des Bayerischen Windatlas, Informationen aufgrund konkreter Windmessungen vor Ort) dafür vorliegen, dass das festgelegte Gebiet windhöflich genug ist, um Windkraftanlagen wirtschaftlich betreiben zu können.
Unter Bezugnahme auf den Bayerischen Windatlas wird der Einstieg in die Kategorie „Vorranggebiet Windkraft“ i.d.R. ab einer anzunehmenden mittleren Windgeschwindigkeit von 5,0-5,4 m/s in 140 m Höhe als sachgerecht angesehen. Unterhalb von 5,0 m/s in 140 m Höhe wird hingegen im Regelfall lediglich die Einstufung als Vorbehaltsgebiet Windkraft vorgenommen.
- wenn keine Ausschlusskriterien vorliegen
- wenn gleichzeitig aufgrund der besonderen Eignung Abwägungskriterien hinter der Privilegierung der Windkraftnutzung zurückstehen müssen.

Siedlungstätigkeit bzw. bereits geplanten oder bestehenden Nutzungen, Festsetzungen und Einrichtungen wird hier ein höherer Stellenwert eingeräumt, als der Nutzung der Windkraft.

Hinsichtlich der genannten Ausschlusskriterien wurden im Rahmen der 6., 9., 14., 15., 16. u. 17. Änderung des Regionalplans folgende Kriterien (gem. Umweltbericht zur 6. Änderung des Regionalplans Industrieregion Mittelfranken) angewandt:

- Abstände zu Siedlungen (Wohnbauflächen: 800 m, gemischten Bauflächen: 500 m, gewerblichen Bauflächen: 300 m, Sonderbauflächen: Einzelfall bezogen)
- Abstände zu Verkehrsflächen (Straße, Bahn, MD-Kanal) 150 m
- Abstände zu Hochspannungsfreileitungen: 150 m
- Abstände zu Sendeanlagen und schutzrelevanten Richtfunktrassen: 100 m
- Abstände zu Flächen für den Flugverkehr: Einzelfall bezogen
- Flächenhaft wurden ausgenommen: Naturschutzgebiete (plus Puffer 200 m), flächenhafte Naturdenkmäler und Landschaftsbestandteile, Biotope, ornithologisch besonders bedeutsame Gebiete, Kultur- und Bodendenkmale, Wasserschutzgebiete (Zonen I u. II), Militärische Anlagen, Bannwälder und Schutzwälder, Vorranggebiete zum Abbau von Bodenschätzen (gem. RP 7 B IV 2.1.1 und Tekturplan 2 zu Karte 2 „Siedlung und Versorgung“), bevorzugte Aussichtspunkte, Freizeitanlagen und ähnliche Einrichtungen im Außenbereich (Campingplätze plus Puffer 500 m)

Es wird darauf hingewiesen, dass auf der Ebene der Regionalplanung keine konkreten Informationen über nachfolgende Windkraftprojekte (Anzahl geplanter Anlagen, Größe u. Situierung der Anlagen) vorliegen. Bei den Abstandswerten handelt es sich um Werte zur Abgrenzung von Gebieten. Konkrete Anlagenplanungen sind im Rahmen eines immissionsschutzrechtlichen Genehmigungsverfahrens zu prüfen - dies kann im Einzelfall dazu führen, dass dort auch größere Abstandswerte erforderlich werden.

Abwägungsrelevante Kriterien (gem. Umweltbericht zur 6. Änderung des Regionalplans Industrieregion Mittelfranken) sind:

Naturparke, Landschaftsschutzgebiete, FFH-Gebiete, landschaftliche Vorbehaltsgebiete (gem. RP 7 B I 2.2 und Karte 3 „Landschaft und Erholung“), Wald, Wasserschutzgebiete der Zone III, Vorbehaltsgebiete zum Abbau von Bodenschätzen (gem. RP 7 B IV 2.1.1 und Tekturplan 2 zu Karte 2 „Siedlung und Versorgung“), Landschaftsbild, Regionale Grünzüge (gem. RP 7 B I 2.1 und Karte 2 „Siedlung und Versorgung“), Trenngrün (gem. genehmigter aber noch nicht in Kraft gesetzter 1. Änderung des Regionalplans „Siedlung und Verkehr“), der engere Erholungsbe- reich der Erholungsschwerpunkte (gem. RP 7 B II 1.5 und B VII 2.3), ein 10 km-Prüfradius zu landschaftsprägenden Denkmälern sowie die Windhöufigkeit der jeweiligen potentiellen Stand- ortsräume.

**Regionalplan
Industrieregion Mittelfranken (7)**

18. Änderung

**Ausschnitt aus Tekturkarte 10
zu Karte 2 "Siedlung und Versorgung"**

Energieversorgung (Windkraft)

Entwurf vom 22.07.2013



**Entwurf der 17. Änderung des Regionalplanes
(Stand: 07.05.2012)**






Entwurf zur 18. Änderung

Legende

 **WK 4** Neu- bzw. Änderungsvorschlag: Vorranggebiet für Windkraftanlagen

 **WK 59** Neu- bzw. Änderungsvorschlag: Vorbehaltsgebiet für Windkraftanlagen

Verwaltungsgrenzen

-  Grenzen der Gemeinden
-  Grenzen der Landkreise und kreisfreien Städte
-  Grenze des Regierungsbezirkes

Maßstab 1:100 000

Bearbeiter: Regionsbeauftragter für die Industrieregion Mittelfranken bei der Regierung von Mittelfranken

Kartographie: Regierung von Mittelfranken

Herausgeber: Planungsverband Industrieregion Mittelfranken

Kartengrundlage:

Nutzung der Geobasisdaten der Bayerischen Vermessungsverwaltung

Geobasisdaten: ©Bayerische Vermessungsverwaltung

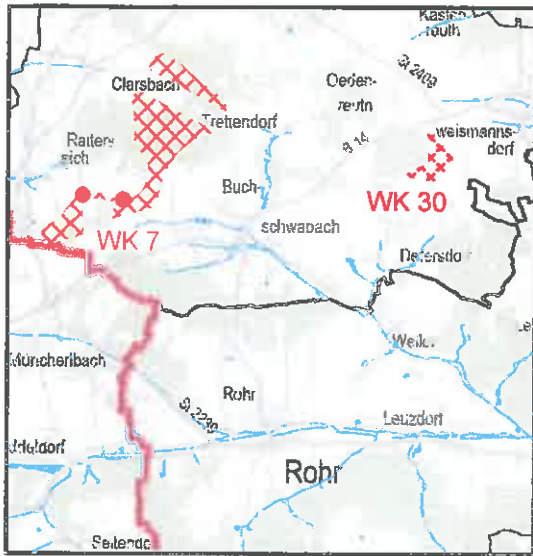
Regionalplan Industrieregion Mittelfranken (7)

18. Änderung

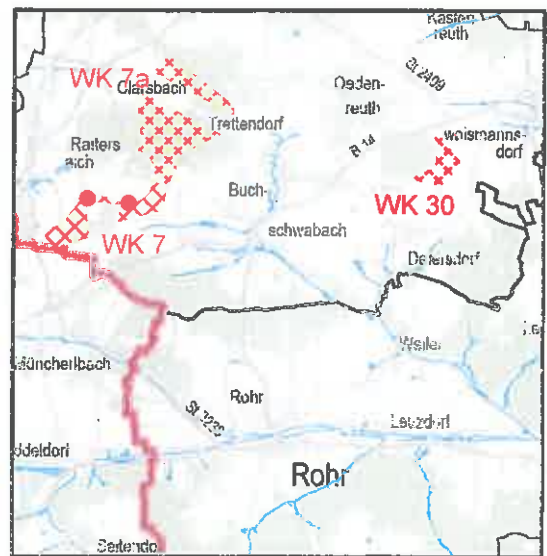
Ausschnitt aus Tekturkarte 10
zu Karte 2 "Siedlung und Versorgung"

Energieversorgung (Windkraft)

Entwurf vom 22.07.2013



Entwurf der 17. Änderung des Regionalplanes
(Stand: 07.05.2012)



Entwurf zur 18. Änderung

Legende

 **WK 30** Vorbehaltsgebiet für Windkraftanlagen (bereits rechtsverbindlich)

 **WK 7** Neu- bzw. Änderungsvorschlag: Vorranggebiet für Windkraftanlagen

 **WK 7a** Neu- bzw. Änderungsvorschlag: Vorbehaltsgebiet für Windkraftanlagen

 bestehende Windkraftanlage

Verwaltungsgrenzen

 Grenzen der Gemeinden

 Grenzen der Landkreise und kreisfreien Städte

 Grenze des Regierungsbezirkes

 Regionsgrenze

Maßstab 1:100 000

Bearbeiter: Regionsbeauftragter für die Industrieregion Mittelfranken bei der Regierung von Mittelfranken

Kartographie: Regierung von Mittelfranken

Herausgeber: Planungsverband Industrieregion Mittelfranken

Kartengrundlage:

Nutzung der Geobasisdaten der Bayerischen Vermessungsverwaltung

Geobasisdaten: ©Bayerische Vermessungsverwaltung

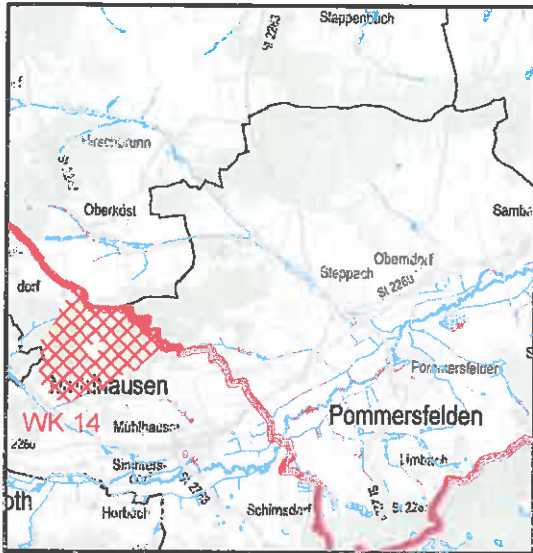
Regionalplan Industrieregion Mittelfranken (7)

18. Änderung

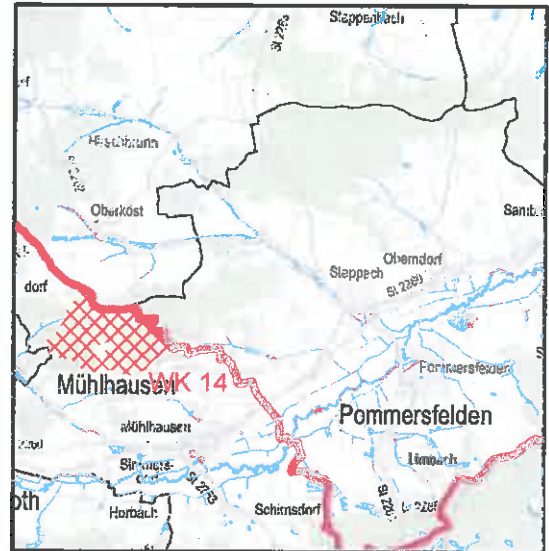
Ausschnitt aus Tekturkarte 10
zu Karte 2 "Siedlung und Versorgung"

Energieversorgung (Windkraft)

Entwurf vom 22.07.2013



Entwurf der 17. Änderung des Regionalplanes
(Stand: 07.05.2012)







Entwurf zur 18. Änderung

Legende

 **WK 14** Neu- bzw. Änderungsvorschlag: Vorranggebiet für Windkraftanlagen

Verwaltungsgrenzen

-  Grenzen der Gemeinden
-  Grenzen der Landkreise und kreisfreien Städte
-  Grenze des Regierungsbezirkes
-  Regionsgrenze

Maßstab 1:100 000

Bearbeiter: Regionsbeauftragter für die Industrieregion Mittelfranken bei der Regierung von Mittelfranken

Kartographie: Regierung von Mittelfranken

Herausgeber: Planungsverband Industrieregion Mittelfranken

Kartengrundlage:

Nutzung der Geobasisdaten der Bayerischen Vermessungsverwaltung

Geobasisdaten: ©Bayerische Vermessungsverwaltung

Regionalplan Industrieregion Mittelfranken (7)

18. Änderung

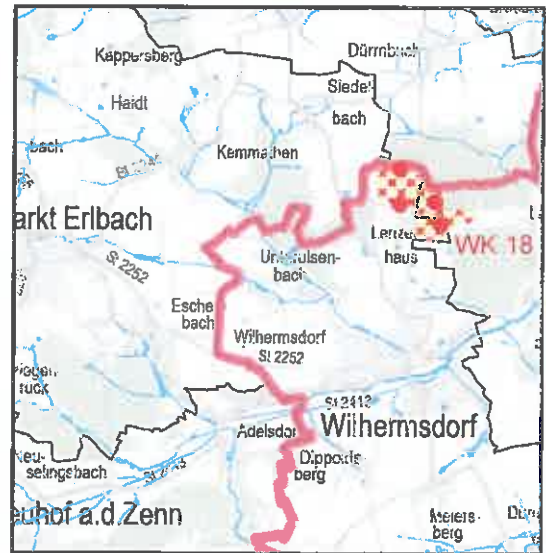
Ausschnitt aus Tekturkarte 10
zu Karte 2 "Siedlung und Versorgung"

Energieversorgung (Windkraft)

Entwurf vom 22.07.2013



Entwurf der 17. Änderung des Regionalplanes
(Stand: 07.05.2012)







Entwurf zur 18. Änderung

Legende

 **WK 18** Neu- bzw. Änderungsvorschlag: Vorbehaltsgebiet für Windkraftanlagen

 bestehende Windkraftanlage

Verwaltungsgrenzen

-  Grenzen der Gemeinden
-  Grenzen der Landkreise und kreisfreien Städte
-  Grenze des Regierungsbezirkes
-  Regionsgrenze

Maßstab 1:100 000

Bearbeiter: Regionsbeauftragter für die Industrieregion Mittelfranken bei der Regierung von Mittelfranken

Kartographie: Regierung von Mittelfranken

Herausgeber: Planungsverband Industrieregion Mittelfranken

Kartengrundlage:

Nutzung der Geobasisdaten der Bayerischen Vermessungsverwaltung

Geobasisdaten: ©Bayerische Vermessungsverwaltung

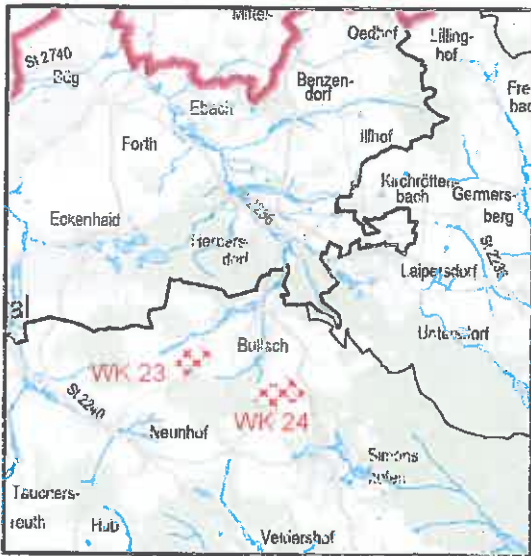
Regionalplan Industrieregion Mittelfranken (7)

18. Änderung

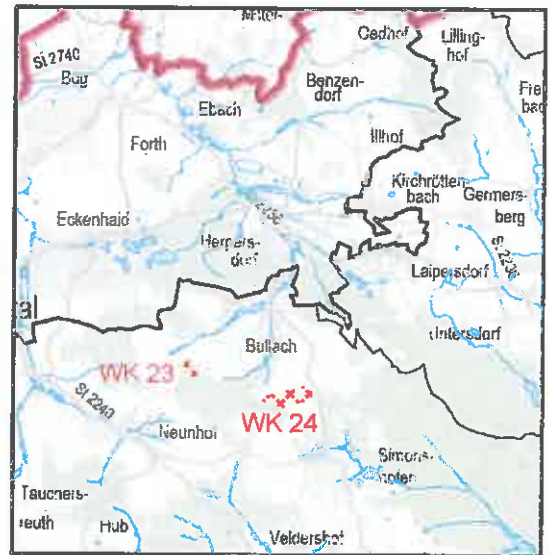
Ausschnitt aus Tekturkarte 10
zu Karte 2 "Siedlung und Versorgung"

Energieversorgung (Windkraft)

Entwurf vom 22.07.2013



rechtsverbindlicher Stand im Regionalplan







Entwurf zur 18. Änderung

Legende

 WK 23 Neu- bzw. Änderungsvorschlag: Vorbehaltsgebiet für Windkraftanlagen

 WK 23 Vorbehaltsgebiet für Windkraftanlagen (bereits rechtsverbindlich)

Verwaltungsgrenzen

-  Grenzen der Gemeinden
-  Grenzen der Landkreise und kreisfreien Städte
-  Grenze des Regierungsbezirkes
-  Regionsgrenze

Maßstab 1:100 000

Bearbeiter: Regionsbeauftragter für die Industrieregion Mittelfranken bei der Regierung von Mittelfranken

Kartographie: Regierung von Mittelfranken

Herausgeber: Planungsverband Industrieregion Mittelfranken

Kartengrundlage:

Nutzung der Geobasisdaten der Bayerischen Vermessungsverwaltung

Geobasisdaten: ©Bayerische Vermessungsverwaltung

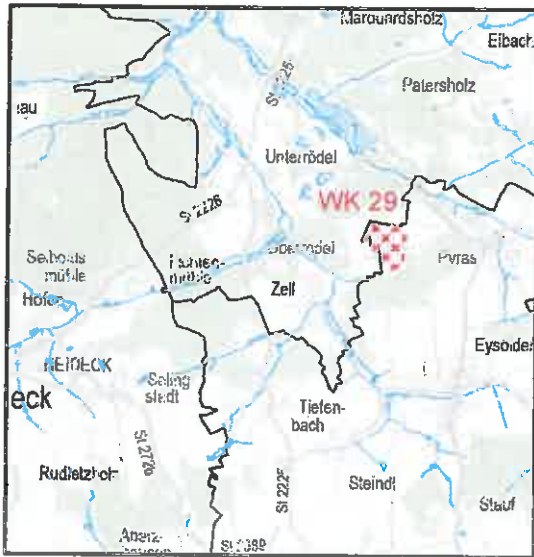
Regionalplan Industrieregion Mittelfranken (7)

18. Änderung

Ausschnitt aus Tekturkarte 10
zu Karte 2 "Siedlung und Versorgung"

Energieversorgung (Windkraft)

Entwurf vom 22.07.2013



Entwurf der 17. Änderung des Regionalplanes
(Stand: 07.05.2012)






Entwurf zur 18. Änderung

Legende

 **WK 29** Vorbehaltsgebiet für Windkraftanlagen (bereits rechtsverbindlich)

 **WK 29** Neu- bzw. Änderungsvorschlag: Vorbehaltsgebiet für Windkraftanlagen

Verwaltungsgrenzen

-  Grenzen der Gemeinden
-  Grenzen der Landkreise und kreisfreien Städte
-  Grenze des Regierungsbezirkes

Maßstab 1:100 000

Bearbeiter: Regionsbeauftragter für die Industrieregion Mittelfranken bei der Regierung von Mittelfranken

Kartographie: Regierung von Mittelfranken

Herausgeber: Planungsverband Industrieregion Mittelfranken

Kartengrundlage:

Nutzung der Geobasisdaten der Bayerischen Vermessungsverwaltung

Geobasisdaten: ©Bayerische Vermessungsverwaltung

Regionalplan Industrieregion Mittelfranken (7)

18. Änderung

Ausschnitt aus Tekturkarte 10
zu Karte 2 "Siedlung und Versorgung"

Energieversorgung (Windkraft)

Entwurf vom 22.07.2013



Entwurf der 15. Änderung des Regionalplanes
(Stand: 15.03.2010)






Entwurf zur 18. Änderung

Legende

 **WK 33** Neu- bzw. Änderungsvorschlag: Vorbehaltsgebiet für Windkraftanlagen

 **WK 33** Vorschlag der 15. Änderung des Regionalplans: Vorranggebiet für Windkraftanlagen

Verwaltungsgrenzen

-  Grenzen der Gemeinden
-  Grenzen der Landkreise und kreisfreien Städte
-  Grenze des Regierungsbezirkes

Maßstab 1:100 000

Bearbeiter: Regionsbeauftragter für die Industrieregion Mittelfranken bei der Regierung von Mittelfranken

Kartographie: Regierung von Mittelfranken

Herausgeber: Planungsverband Industrieregion Mittelfranken

Kartengrundlage:

Nutzung der Geobasisdaten der Bayerischen Vermessungsverwaltung

Geobasisdaten: ©Bayerische Vermessungsverwaltung

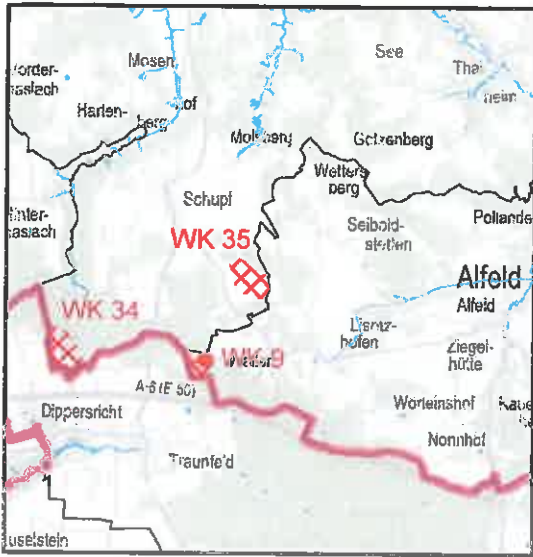
Regionalplan Industrieregion Mittelfranken (7)

18. Änderung

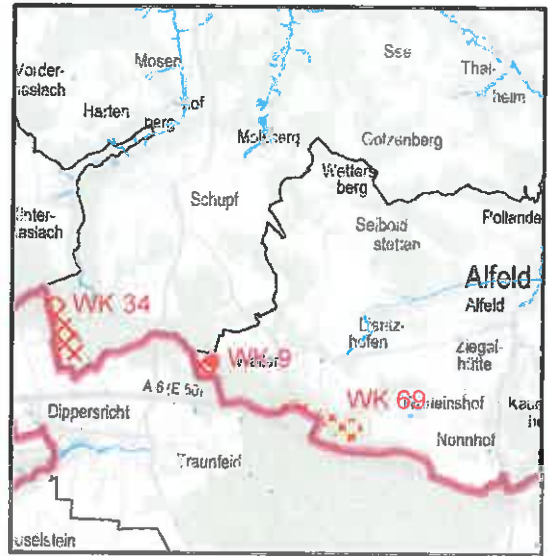
Ausschnitt aus Tekturkarte 10
zu Karte 2 "Siedlung und Versorgung"

Energieversorgung (Windkraft)

Entwurf vom 22.07.2013








Entwurf der 15. Änderung des Regionalplanes
(Stand: 15.03.2010)







Entwurf zur 18. Änderung
(mit WK 69 - Beschluss des Planungsausschusses vom 18.03.2013)

Legende

-  **WK 34** Neu- bzw. Änderungsvorschlag: Vorranggebiet für Windkraftanlagen
-  **WK 69** Vorschlag der 17. Änderung des Regionalplanes: Vorbehaltsgebiet für Windkraftanlagen
-  **WK 35** Vorschlag der 15. Änderung des Regionalplanes: Vorranggebiet für Windkraftanlagen
-  **WK 9** Vorranggebiet für Windkraftanlagen (bereits rechtsverbindlich)
-  bestehende Windkraftanlage

Verwaltungsgrenzen

-  Grenzen der Gemeinden
-  Grenzen der Landkreise und kreisfreien Städte
-  Grenze des Regierungsbezirkes
-  Regionsgrenze

Maßstab 1:100 000

Bearbeiter: Regionsbeauftragter für die Industrieregion Mittelfranken bei der Regierung von Mittelfranken

Kartographie: Regierung von Mittelfranken

Herausgeber: Planungsverband Industrieregion Mittelfranken

Kartengrundlage:

Nutzung der Geobasisdaten der Bayerischen Vermessungsverwaltung

Geobasisdaten: ©Bayerische Vermessungsverwaltung

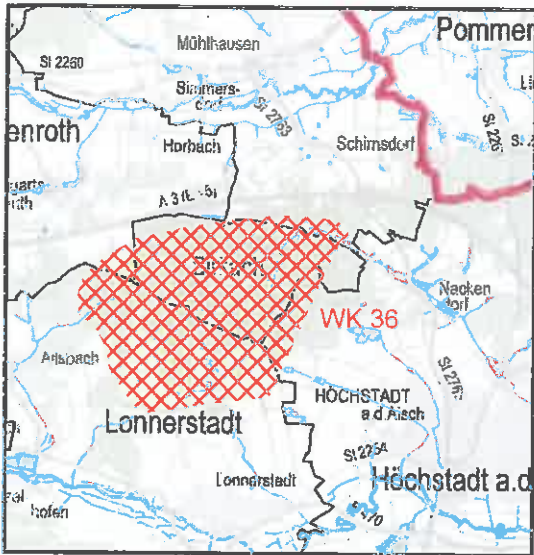
Regionalplan Industrieregion Mittelfranken (7)

18. Änderung

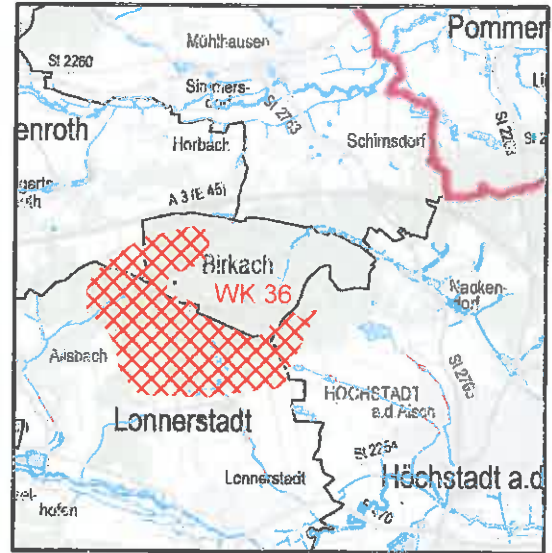
Ausschnitt aus Tekturkarte 10
zu Karte 2 "Siedlung und Versorgung"

Energieversorgung (Windkraft)

Entwurf vom 22.07.2013



Entwurf der 17. Änderung des Regionalplanes
(Stand: 07.05.2012)







Entwurf zur 18. Änderung

Legende

 **WK 36** Neu- bzw. Änderungsvorschlag: Vorranggebiet für Windkraftanlagen

Verwaltungsgrenzen

-  Grenzen der Gemeinden
-  Grenzen der Landkreise und kreisfreien Städte
-  Grenze des Regierungsbezirkes
-  Regionsgrenze

Maßstab 1:100 000

Bearbeiter: Regionsbeauftragter für die Industrieregion Mittelfranken bei der Regierung von Mittelfranken

Kartographie: Regierung von Mittelfranken

Herausgeber: Planungsverband Industrieregion Mittelfranken

Kartengrundlage:

Nutzung der Geobasisdaten der Bayerischen Vermessungsverwaltung

Geobasisdaten: ©Bayerische Vermessungsverwaltung

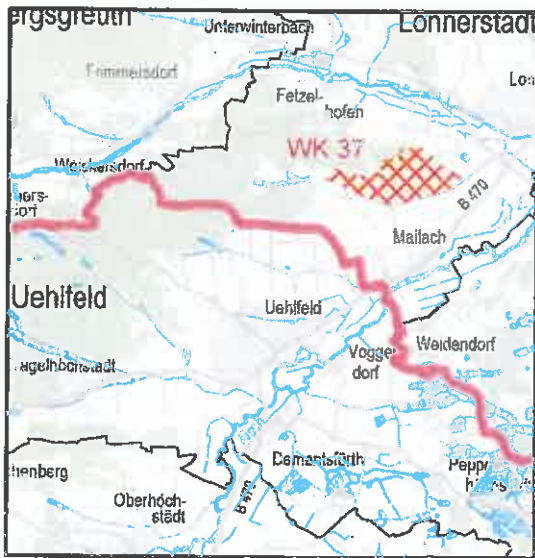
Regionalplan Industrieregion Mittelfranken (7)

18. Änderung

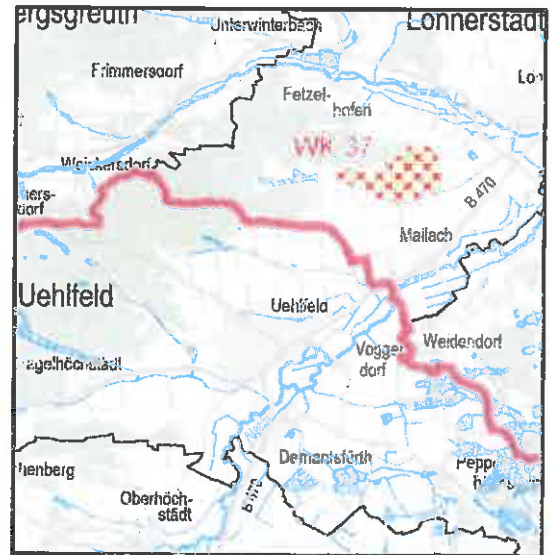
Ausschnitt aus Tekturkarte 10
zu Karte 2 "Siedlung und Versorgung"

Energieversorgung (Windkraft)

Entwurf vom 22.07.2013



Entwurf der 17. Änderung des Regionalplanes
(Stand: 07.05.2012)







Entwurf zur 18. Änderung

Legende

 **WK 37** Neu- bzw. Änderungsvorschlag: Vorranggebiet für Windkraftanlagen

 **WK 37** Neu- bzw. Änderungsvorschlag: Vorbehaltsgebiet für Windkraftanlagen

Verwaltungsgrenzen

-  Grenzen der Gemeinden
-  Grenzen der Landkreise und kreisfreien Städte
-  Grenze des Regierungsbezirkes
-  Regionsgrenze

Maßstab 1:100 000

Bearbeiter: Regionsbeauftragter für die Industrieregion Mittelfranken bei der Regierung von Mittelfranken

Kartographie: Regierung von Mittelfranken

Herausgeber: Planungsverband Industrieregion Mittelfranken

Kartengrundlage:

Nutzung der Geobasisdaten der Bayerischen Vermessungsverwaltung

Geobasisdaten: ©Bayerische Vermessungsverwaltung

Regionalplan Industrieregion Mittelfranken (7)

18. Änderung

Ausschnitt aus Tekturkarte 10
zu Karte 2 "Siedlung und Versorgung"

Energieversorgung (Windkraft)

Entwurf vom 22.07.2013



Entwurf der 17. Änderung des Regionalplanes
(Stand: 07.05.2012)






Entwurf zur 18. Änderung

Legende

 **WK 39** Neu- bzw. Änderungsvorschlag: Vorranggebiet für Windkraftanlagen

 **WK 39** Neu- bzw. Änderungsvorschlag: Vorbehaltsgebiet für Windkraftanlagen

Verwaltungsgrenzen

-  Grenzen der Gemeinden
-  Grenzen der Landkreise und kreisfreien Städte
-  Grenze des Regierungsbezirkes

Maßstab 1:100 000

Bearbeiter: Regionsbeauftragter für die Industrieregion Mittelfranken bei der Regierung von Mittelfranken

Kartographie: Regierung von Mittelfranken

Herausgeber: Planungsverband Industrieregion Mittelfranken

Kartengrundlage:

Nutzung der Geobasisdaten der Bayerischen Vermessungsverwaltung

Geobasisdaten: ©Bayerische Vermessungsverwaltung

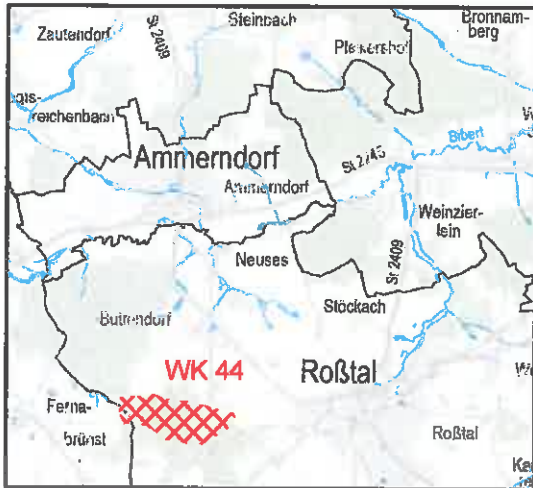
Regionalplan Industrieregion Mittelfranken (7)

18. Änderung

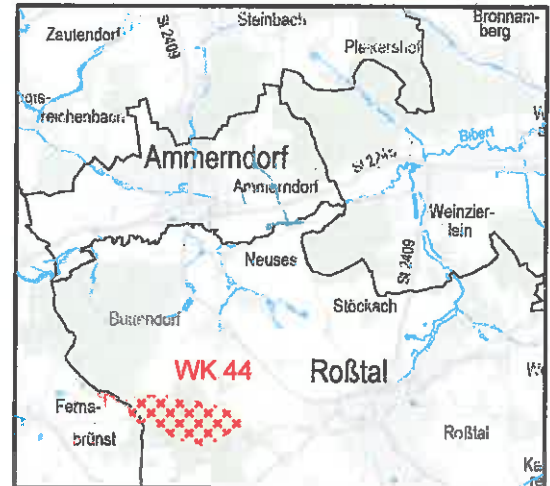
Ausschnitt aus Tekturkarte 10
zu Karte 2 "Siedlung und Versorgung"

Energieversorgung (Windkraft)

Entwurf vom 22.07.2013



Entwurf der 17. Änderung des Regionalplanes
(Stand: 07.05.2012)






Entwurf zur 18. Änderung

Legende

 **WK 44** Neu- bzw. Änderungsvorschlag: Vorranggebiet für Windkraftanlagen

 **WK 44** Neu- bzw. Änderungsvorschlag: Vorbehaltsgebiet für Windkraftanlagen

Verwaltungsgrenzen

-  Grenzen der Gemeinden
-  Grenzen der Landkreise und kreisfreien Städte
-  Grenze des Regierungsbezirkes

Maßstab 1:100 000

Bearbeiter: Regionsbeauftragter für die Industrieregion Mittelfranken bei der Regierung von Mittelfranken

Kartographie: Regierung von Mittelfranken

Herausgeber: Planungsverband Industrieregion Mittelfranken

Kartengrundlage:

Nutzung der Geobasisdaten der Bayerischen Vermessungsverwaltung

Geobasisdaten: ©Bayerische Vermessungsverwaltung

Regionalplan Industrieregion Mittelfranken (7)

18. Änderung

Ausschnitt aus Tekturkarte 10
zu Karte 2 "Siedlung und Versorgung"

Energieversorgung (Windkraft)

Entwurf vom 22.07.2013



Entwurf der 17. Änderung des Regionalplanes
(Stand: 07.05.2012)







Entwurf zur 18. Änderung

Legende

 **WK 45** Neu- bzw. Änderungsvorschlag: Vorbehaltsgebiet für Windkraftanlagen

Verwaltungsgrenzen

-  Grenzen der Gemeinden
-  Grenzen der Landkreise und kreisfreien Städte
-  Grenze des Regierungsbezirkes
-  Regionsgrenze

Maßstab 1:100 000

Bearbeiter: Regionsbeauftragter für die Industrieregion Mittelfranken bei der Regierung von Mittelfranken

Kartographie: Regierung von Mittelfranken

Herausgeber: Planungsverband Industrieregion Mittelfranken

Kartengrundlage:

Nutzung der Geobasisdaten der Bayerischen Vermessungsverwaltung

Geobasisdaten: ©Bayerische Vermessungsverwaltung

Regionalplan Industrieregion Mittelfranken (7)

18. Änderung

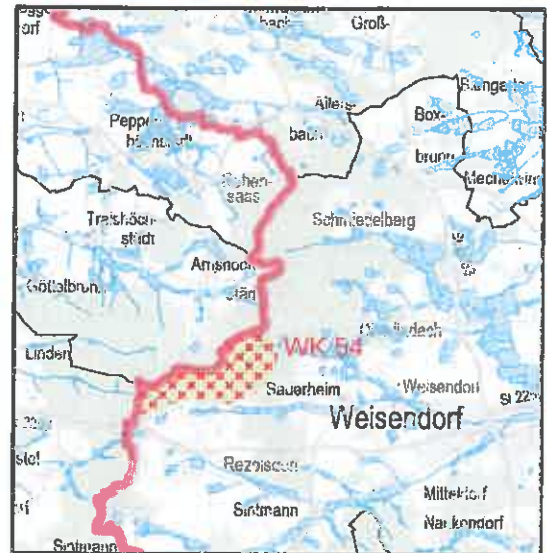
Ausschnitt aus Tekturkarte 10
zu Karte 2 "Siedlung und Versorgung"

Energieversorgung (Windkraft)

Entwurf vom 22.07.2013



Entwurf der 17. Änderung des Regionalplanes
(Stand: 07.05.2012)







Entwurf zur 18. Änderung

Legende

 **WK 54** Neu- bzw. Änderungsvorschlag: Vorbehaltsgebiet für Windkraftanlagen

Verwaltungsgrenzen

-  Grenzen der Gemeinden
-  Grenzen der Landkreise und kreisfreien Städte
-  Grenze des Regierungsbezirkes
-  Regionsgrenze

Maßstab 1:100 000

Bearbeiter: Regionsbeauftragter für die Industrieregion Mittelfranken bei der Regierung von Mittelfranken

Kartographie: Regierung von Mittelfranken

Herausgeber: Planungsverband Industrieregion Mittelfranken

Kartengrundlage:

Nutzung der Geobasisdaten der Bayerischen Vermessungsverwaltung

Geobasisdaten: ©Bayerische Vermessungsverwaltung

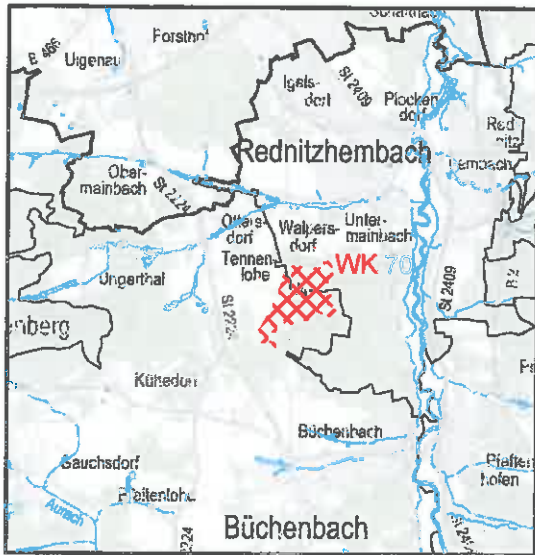
Regionalplan Industrieregion Mittelfranken (7)

18. Änderung

Ausschnitt aus Tekturkarte 10
zu Karte 2 "Siedlung und Versorgung"

Energieversorgung (Windkraft)

Entwurf vom 22.07.2013



Entwurf der 17. Änderung des Regionalplanes
(Stand: 07.05.2012)






Entwurf zur 18. Änderung

Legende

 **WK 70** Neu- bzw. Änderungsvorschlag: Vorranggebiet für Windkraftanlagen

 **WK 70** Neu- bzw. Änderungsvorschlag: Vorbehaltsgebiet für Windkraftanlagen

Verwaltungsgrenzen

-  Grenzen der Gemeinden
-  Grenzen der Landkreise und kreisfreien Städte
-  Grenze des Regierungsbezirkes

Maßstab 1:100 000

Bearbeiter: Regionsbeauftragter für die Industrieregion Mittelfranken bei der Regierung von Mittelfranken

Kartographie: Regierung von Mittelfranken

Herausgeber: Planungsverband Industrieregion Mittelfranken

Kartengrundlage:

Nutzung der Geobasisdaten der Bayerischen Vermessungsverwaltung

Geobasisdaten: ©Bayerische Vermessungsverwaltung

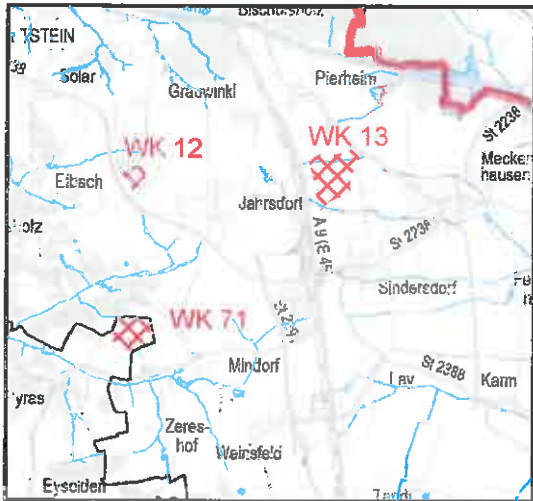
Regionalplan Industrieregion Mittelfranken (7)

18. Änderung

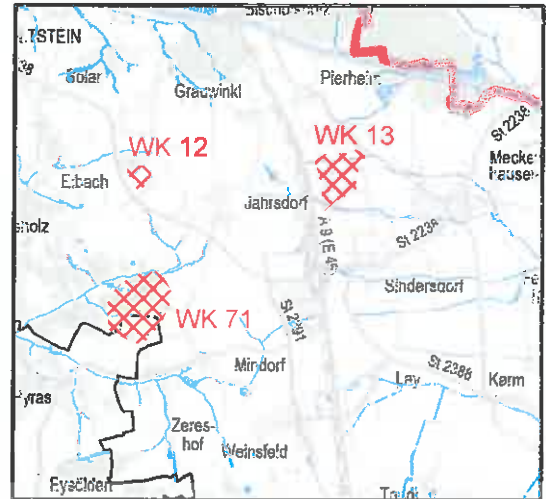
Ausschnitt aus Tekturkarte 10
zu Karte 2 "Siedlung und Versorgung"

Energieversorgung (Windkraft)

Entwurf vom 22.07.2013



Entwurf der 17. Änderung des Regionalplanes
(Stand: 07.05.2012)







Entwurf zur 18. Änderung

Legende

 **WK 12** Vorranggebiet für Windkraftanlagen (bereits rechtsverbindlich)

 **WK 71** Neu- bzw. Änderungsvorschlag: Vorranggebiet für Windkraftanlagen

Verwaltungsgrenzen

-  Grenzen der Gemeinden
-  Grenzen der Landkreise und kreisfreien Städte
-  Grenze des Regierungsbezirkes
-  Regionsgrenze

Maßstab 1:100 000

Bearbeiter: Regionsbeauftragter für die Industrieregion Mittelfranken bei der Regierung von Mittelfranken

Kartographie: Regierung von Mittelfranken

Herausgeber: Planungsverband Industrieregion Mittelfranken

Kartengrundlage:

Nutzung der Geobasisdaten der Bayerischen Vermessungsverwaltung

Geobasisdaten: ©Bayerische Vermessungsverwaltung

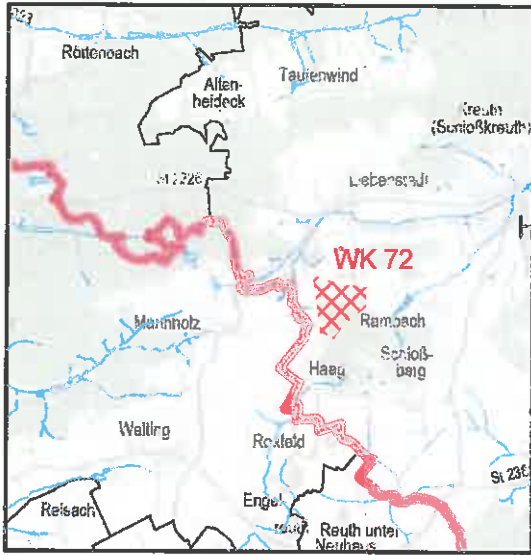
Regionalplan Industrieregion Mittelfranken (7)

18. Änderung

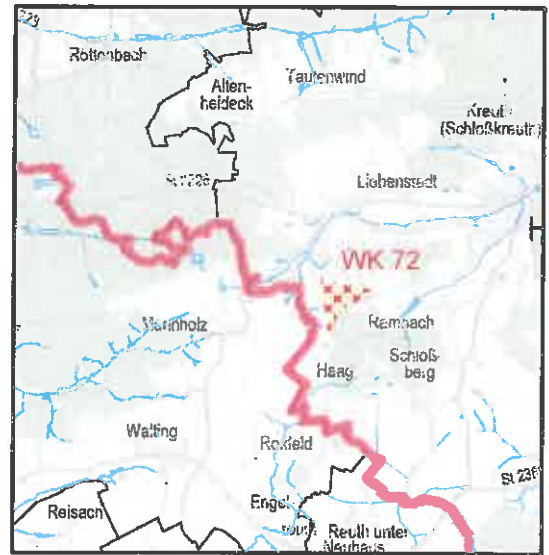
Ausschnitt aus Texturkarte 10
zu Karte 2 "Siedlung und Versorgung"

Energieversorgung (Windkraft)

Entwurf vom 22.07.2013



Entwurf der 17. Änderung des Regionalplanes
(Stand: 07.05.2012)



Entwurf zur 18. Änderung





Legende

 **WK 72** Neu- bzw. Änderungsvorschlag: Vorranggebiet für Windkraftanlagen

 **WK 72** Neu- bzw. Änderungsvorschlag: Vorbehaltsgebiet für Windkraftanlagen

 bestehende Windkraftanlage

Verwaltungsgrenzen

-  Grenzen der Gemeinden
-  Grenzen der Landkreise und kreisfreien Städte
-  Grenze des Regierungsbezirkes
-  Regionsgrenze

Maßstab 1:100 000

Bearbeiter: Regionsbeauftragter für die Industrieregion Mittelfranken bei der Regierung von Mittelfranken

Kartographie: Regierung von Mittelfranken

Herausgeber: Planungsverband Industrieregion Mittelfranken

Kartengrundlage:

Nutzung der Geobasisdaten der Bayerischen Vermessungsverwaltung

Geobasisdaten: ©Bayerische Vermessungsverwaltung

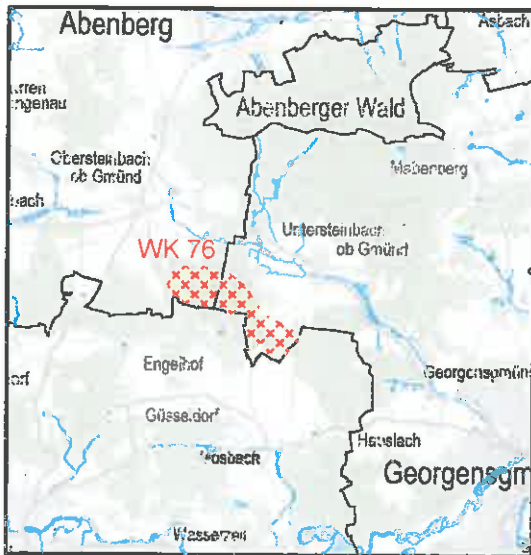
Regionalplan Industrieregion Mittelfranken (7)

18. Änderung

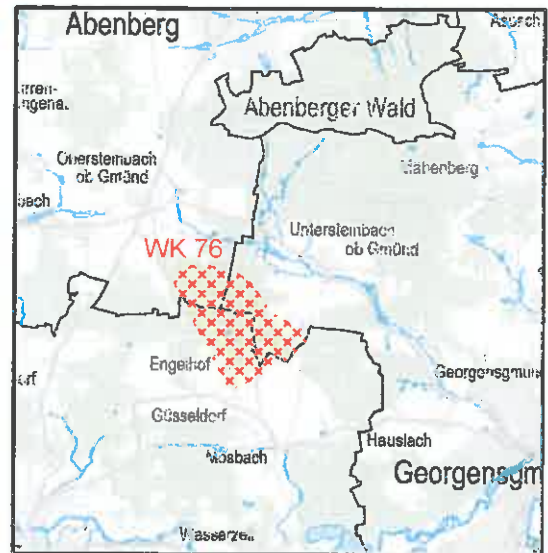
Ausschnitt aus Tekturkarte 10
zu Karte 2 "Siedlung und Versorgung"

Energieversorgung (Windkraft)

Entwurf vom 22.07.2013



Entwurf der 17. Änderung des Regionalplanes
(Stand: 07.05.2012)






Entwurf zur 18. Änderung

Legende

 **WK 76** Neu- bzw. Änderungsvorschlag: Vorbehaltsgebiet für Windkraftanlagen

Verwaltungsgrenzen

-  Grenzen der Gemeinden
-  Grenzen der Landkreise und kreisfreien Städte
-  Grenze des Regierungsbezirkes

Maßstab 1:100 000

Bearbeiter: Regionsbeauftragter für die Industrieregion Mittelfranken bei der Regierung von Mittelfranken

Kartographie: Regierung von Mittelfranken

Herausgeber: Planungsverband Industrieregion Mittelfranken

Kartengrundlage:

Nutzung der Geobasisdaten der Bayerischen Vermessungsverwaltung

Geobasisdaten: ©Bayerische Vermessungsverwaltung

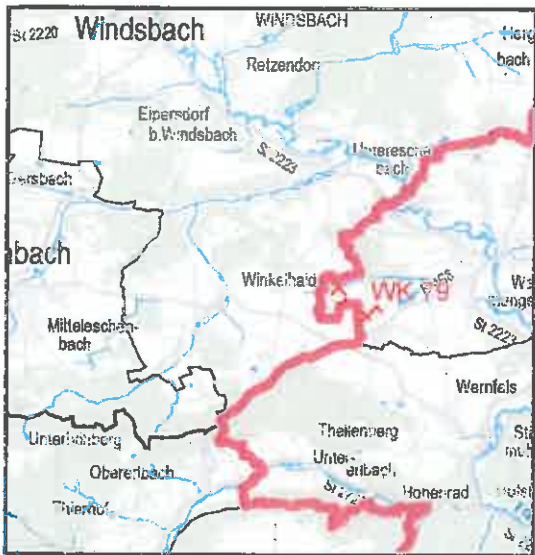
Regionalplan Industrieregion Mittelfranken (7)

18. Änderung

Ausschnitt aus Tekturkarte 10
zu Karte 2 "Siedlung und Versorgung"

Energieversorgung (Windkraft)

Entwurf vom 22.07.2013



Entwurf der 17. Änderung des Regionalplanes
(Stand: 07.05.2012)







Entwurf zur 18. Änderung

Legende

 **WK 79** Vorschlag der 17. Änderung des Regionalplanes: Vorranggebiet für Windkraftanlagen

 **WK 79** Neu- bzw. Änderungsvorschlag: Vorbehaltsgebiet für Windkraftanlagen

Verwaltungsgrenzen

-  Grenzen der Gemeinden
-  Grenzen der Landkreise und kreisfreien Städte
-  Grenze des Regierungsbezirkes
-  Regionsgrenze

Maßstab 1:100 000

Bearbeiter: Regionsbeauftragter für die Industrieregion Mittelfranken bei der Regierung von Mittelfranken

Kartographie: Regierung von Mittelfranken

Herausgeber: Planungsverband Industrieregion Mittelfranken

Kartengrundlage:

Nutzung der Geobasisdaten der Bayerischen Vermessungsverwaltung

Geobasisdaten: ©Bayerische Vermessungsverwaltung

Regionalplan Industrieregion Mittelfranken (7)

18. Änderung

Ausschnitt aus Tekturkarte 10
zu Karte 2 "Siedlung und Versorgung"

Energieversorgung (Windkraft)

Entwurf vom 22.07.2013



Entwurf der 17. Änderung des Regionalplanes
(Stand: 07.05.2012)






Entwurf zur 18. Änderung

Legende

 **WK 82** Neu- bzw. Änderungsvorschlag: Vorbehaltsgebiet für Windkraftanlagen

Verwaltungsgrenzen

-  Grenzen der Gemeinden
-  Grenzen der Landkreise und kreisfreien Städte
-  Grenze des Regierungsbezirkes

Maßstab 1:100 000

Bearbeiter: Regionsbeauftragter für die Industrieregion Mittelfranken bei der Regierung von Mittelfranken

Kartographie: Regierung von Mittelfranken

Herausgeber: Planungsverband Industrieregion Mittelfranken

Kartengrundlage:
Nutzung der Geobasisdaten der Bayerischen Vermessungsverwaltung
Geobasisdaten: ©Bayerische Vermessungsverwaltung

Regionalplan Industrieregion Mittelfranken (7)

18. Änderung

Ausschnitt aus Tekturkarte 10
zu Karte 2 "Siedlung und Versorgung"

Energieversorgung (Windkraft)

Entwurf vom 22.07.2013



Entwurf der 17. Änderung des Regionalplanes
(Stand: 07.05.2012)






Entwurf zur 18. Änderung

Legende

 **WK 83** Neu- bzw. Änderungsvorschlag: Vorbehaltsgebiet für Windkraftanlagen

Verwaltungsgrenzen

-  Grenzen der Gemeinden
-  Grenzen der Landkreise und kreisfreien Städte
-  Grenze des Regierungsbezirkes

Maßstab 1:100 000

Bearbeiter: Regionsbeauftragter für die Industrieregion Mittelfranken bei der Regierung von Mittelfranken

Kartographie: Regierung von Mittelfranken

Herausgeber: Planungsverband Industrieregion Mittelfranken

Kartengrundlage:

Nutzung der Geobasisdaten der Bayerischen Vermessungsverwaltung

Geobasisdaten: ©Bayerische Vermessungsverwaltung

Regionalplan Industrieregion Mittelfranken (7)

18. Änderung

Ausschnitt aus Tekturkarte 10
zu Karte 2 "Siedlung und Versorgung"

Energieversorgung (Windkraft)

Entwurf vom 22.07.2013



Entwurf der 17. Änderung des Regionalplanes
(Stand: 07.05.2012)






Entwurf zur 18. Änderung

Legende

 **WK 84** Neu- bzw. Änderungsvorschlag: Vorbehaltsgebiet für Windkraftanlagen

Verwaltungsgrenzen

-  Grenzen der Gemeinden
-  Grenzen der Landkreise und kreisfreien Städte
-  Grenze des Regierungsbezirkes

Maßstab 1:100 000

Bearbeiter: Regionsbeauftragter für die Industrieregion Mittelfranken bei der Regierung von Mittelfranken

Kartographie: Regierung von Mittelfranken

Herausgeber: Planungsverband Industrieregion Mittelfranken

Kartengrundlage:

Nutzung der Geobasisdaten der Bayerischen Vermessungsverwaltung

Geobasisdaten: ©Bayerische Vermessungsverwaltung

Regionalplan Industrieregion Mittelfranken (7)

18. Änderung

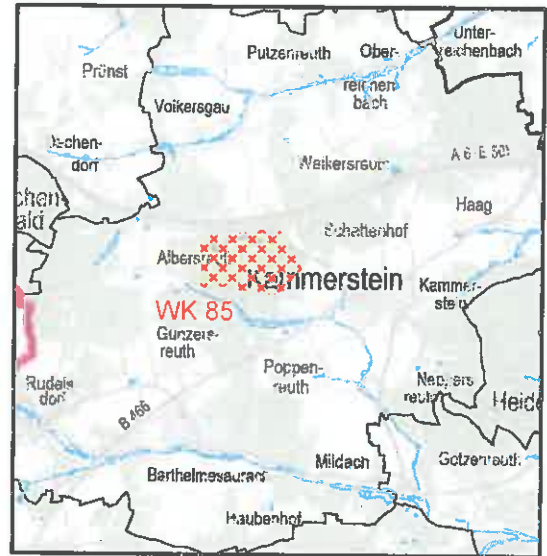
Ausschnitt aus Tekturkarte 10
zu Karte 2 "Siedlung und Versorgung"

Energieversorgung (Windkraft)

Entwurf vom 22.07.2013



Entwurf der 17. Änderung des Regionalplanes
(Stand: 07.05.2012)







Entwurf zur 18. Änderung

Legende

 **WK 85** Neu- bzw. Änderungsvorschlag: Vorbehaltsgebiet für Windkraftanlagen

Verwaltungsgrenzen

-  Grenzen der Gemeinden
-  Grenzen der Landkreise und kreisfreien Städte
-  Grenze des Regierungsbezirkes
-  Regionsgrenze

Maßstab 1:100 000

Bearbeiter: Regionsbeauftragter für die Industrieregion Mittelfranken bei der Regierung von Mittelfranken

Kartographie: Regierung von Mittelfranken

Herausgeber: Planungsverband Industrieregion Mittelfranken

Kartengrundlage:

Nutzung der Geobasisdaten der Bayerischen Vermessungsverwaltung

Geobasisdaten: ©Bayerische Vermessungsverwaltung

Regionalplan Industrieregion Mittelfranken (7)

18. Änderung

Ausschnitt aus Tekturkarte 10
zu Karte 2 "Siedlung und Versorgung"

Energieversorgung (Windkraft)

Entwurf vom 22.07.2013



Entwurf der 17. Änderung des Regionalplanes
(Stand: 07.05.2012)







Entwurf zur 18. Änderung

Legende

 **WK 86** Neu- bzw. Änderungsvorschlag: Vorbehaltsgebiet für Windkraftanlagen

Verwaltungsgrenzen

-  Grenzen der Gemeinden
-  Grenzen der Landkreise und kreisfreien Städte
-  Grenze des Regierungsbezirkes
-  Regionsgrenze

Maßstab 1:100 000

Bearbeiter: Regionsbeauftragter für die Industrieregion Mittelfranken bei der Regierung von Mittelfranken

Kartographie: Regierung von Mittelfranken

Herausgeber: Planungsverband Industrieregion Mittelfranken

Kartengrundlage:

Nutzung der Geobasisdaten der Bayerischen Vermessungsverwaltung

Geobasisdaten: ©Bayerische Vermessungsverwaltung

Regionalplan Industrieregion Mittelfranken (7)

18. Änderung

Ausschnitt aus Tekturkarte 10
zu Karte 2 "Siedlung und Versorgung"

Energieversorgung (Windkraft)

Entwurf vom 22.07.2013



Entwurf der 17. Änderung des Regionalplanes
(Stand: 07.05.2012)







Entwurf zur 18. Änderung

Legende

 **WK 87** Neu- bzw. Änderungsvorschlag: Vorbehaltsgebiet für Windkraftanlagen

Verwaltungsgrenzen

-  Grenzen der Gemeinden
-  Grenzen der Landkreise und kreisfreien Städte
-  Grenze des Regierungsbezirkes
-  Regionsgrenze

Maßstab 1:100 000

Bearbeiter: Regionsbeauftragter für die Industrieregion Mittelfranken bei der Regierung von Mittelfranken

Kartographie: Regierung von Mittelfranken

Herausgeber: Planungsverband Industrieregion Mittelfranken

Kartengrundlage:

Nutzung der Geobasisdaten der Bayerischen Vermessungsverwaltung

Geobasisdaten: ©Bayerische Vermessungsverwaltung

Regionalplan Industrieregion Mittelfranken (7)

18. Änderung

Ausschnitt aus Tekturkarte 10
zu Karte 2 "Siedlung und Versorgung"

Energieversorgung (Windkraft)

Entwurf vom 22.07.2013



Entwurf der 17. Änderung des Regionalplanes
(Stand: 07.05.2012)






Entwurf zur 18. Änderung

Legende

 **WK 88** Neu- bzw. Änderungsvorschlag: Vorbehaltsgebiet für Windkraftanlagen

 bestehende Windkraftanlage

Verwaltungsgrenzen

-  Grenzen der Gemeinden
-  Grenzen der Landkreise und kreisfreien Städte
-  Grenze des Regierungsbezirkes

Maßstab 1:100 000

Bearbeiter: Regionsbeauftragter für die Industrieregion Mittelfranken bei der Regierung von Mittelfranken

Kartographie: Regierung von Mittelfranken

Herausgeber: Planungsverband Industrieregion Mittelfranken

Kartengrundlage:

Nutzung der Geobasisdaten der Bayerischen Vermessungsverwaltung

Geobasisdaten: ©Bayerische Vermessungsverwaltung