

Neue Fußgängerzonen in der Altstadt



Nürnberg Luftbild, Hajo Dietz

Übersichtsplan mit Fußgängerzone in der Altstadt



Die Veränderungen gegenüber dem Bestand sind rot dargestellt

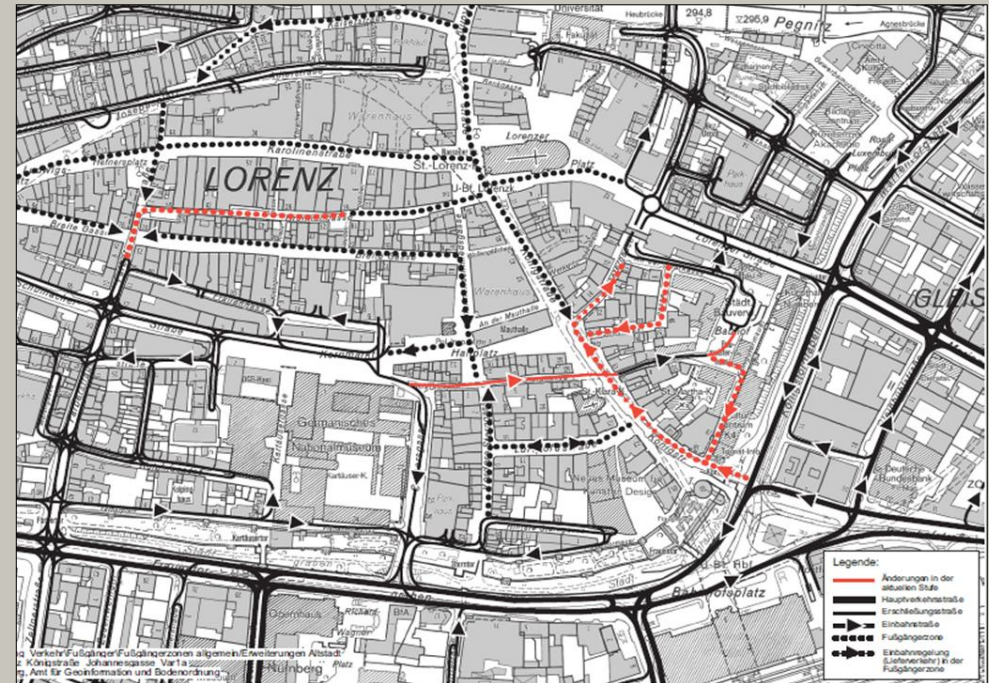
Weitere verkehrliche Rahmenbedingungen

- Lieferverkehr: 18:30 – 10:30 Uhr frei
Radverkehr ganztags frei
- Hotelanfahrt zum Be- und Entladen frei
- Zufahrt für Berechtigte vom Königstorgraben oder über die Klaragasse
- Abfahrt über Peuntgasse oder Theatergasse, nicht Königstor
- Behindertenstellplätze: betroffen 4, werden kompensiert
- Bewohnerparkplätze: betroffen 7, werden kompensiert



Herausforderungen

- Neue Durchfahrtsroute von Westen nach Osten (Färberstraße zur Lorenzer Straße)
- Schleifenlösung Altstadt durchbrochen
- Abzuwarten bleibt, ob Umfahrung Frauentorgraben und Bahnhofplatz stärker genutzt wird
- Fahrbahn zerschneidet Fußgängerzone am Versatz Klaragasse zur Peuntgasse
- In Fußgängerzonen kann keine Einbahnregelung beschildert werden.



Möblierungselemente Altstadt nach GHB



Temporäre Maßnahmen Königstraße 1



temporäre
Maßnahmen
Königstraße
Richtung Bahnhof

bis zur dauerhaften
Neugestaltung

ediundsepp
Gestaltungsgesellschaft mbH
Lang Hugger Rampp GmbH
Architekten
Domagkstraße 1
80807 München

Temporäre Maßnahmen Königstraße 2

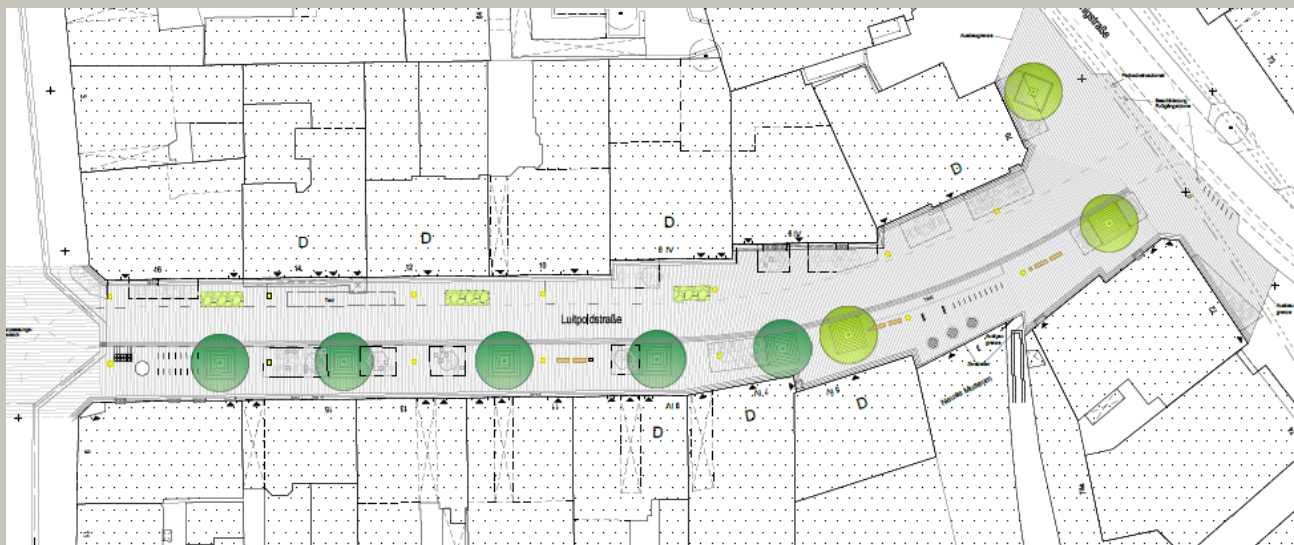


temporäre
Maßnahmen
Königstraße
Richtung
Lorenzkirche

bis zur
dauerhaften
Neugestaltung

ediundsepp
Gestaltungsgesellschaft mbH
Lang Hugger Rampp GmbH
Architekten
Domagkstraße 1
80807 München

Umgestaltung Hallplatz, Johannesgasse, Luitpoldstraße



Neugestaltung Johannesgasse



Planung Stpl/4-1

Neugestaltung Hallplatz, Bereich Denkmal



Sofortmaßnahmen Bauhof



Verkehrssteuerung durch
Straßenmarkierung

Neue Anordnung der Parkplätzen

Standard Möblierungs
Elemente Altstadt

Mobile Fahrradständer und Pfosten

Vielen Dank !

Planungs- und Baureferat
Stadtplanungsamt/Verkehrsplanung

Lorenzer Straße 30
90402 Nürnberg

<http://www.stadtplanung.nuernberg.de>