

Umgestaltung Jakobsplatz und Burgstraße

Meinungsträgerkreis Altstadt

Stpl/4GS-1

07.05.2026

Konstantin Wismath
Sachgebietsleitung Stpl/4 GS-1

Kontakt: +49 (0)911 / 231 – 4943
konstantin.wismath@stadt.nuernberg.de

Gestaltung Öffentlicher Raum



Quelle: Stadt Nürnberg

Was ist der „Öffentliche Raum“?

ChatGBT: Was versteht man unter „öffentlicher Raum“ in der Stadtplanung?

- **steht allen Menschen offen**, unabhängig von Besitz, Einkommen, Status
- **ist im Eigentum der öffentlichen Hand**, wird von ihr **unterhalten und verwaltet**
- **dient der Öffentlichkeit** für Mobilität, Erholung, Kommunikation oder Kultur
- prägt das **soziale Miteinander** und die **Identität einer Stadt**
- gilt als **zentrale Ressource für Lebensqualität**
- gut gestaltete öffentliche Räume fördern **Sicherheit, Inklusion und Aufenthaltsqualität**
- steht im Spannungsfeld von **Nutzung, Gestaltung, Kontrolle und Freiheit**



Quelle: Stadt Nürnberg

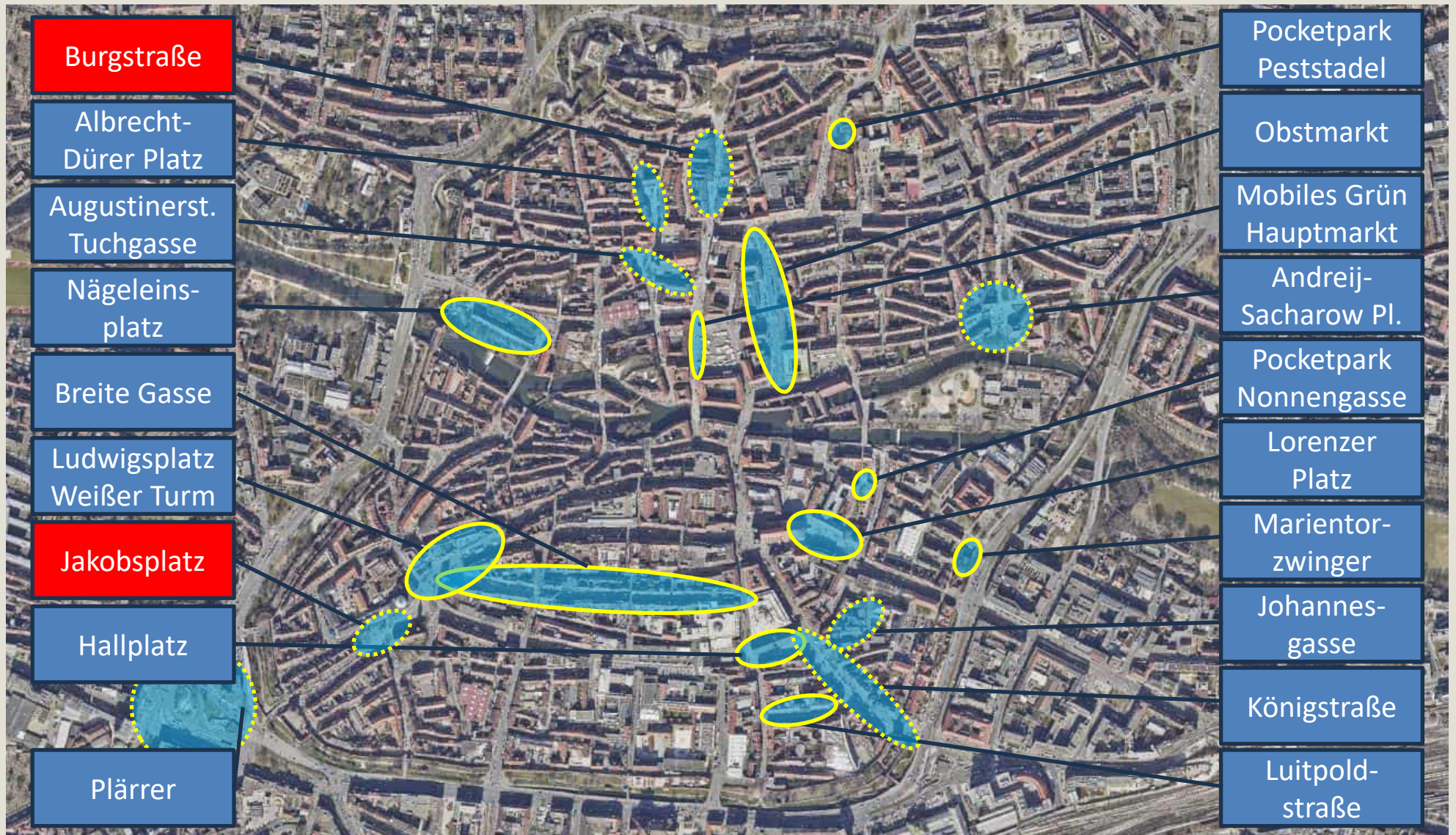
Was ist der „Öffentliche Raum“?

Funktionen des öffentlichen Raums

- **Verkehrsfunktion:** Mobilität, Bewegung, Erreichbarkeit z.B. Straßen, Rad-/ Gehwege
- **Aufenthaltsfunktion:** Erholung, Freizeit, soziale Interaktion z.B. Parks, Plätze
- **Ökologische Funktion:** Stadtklima, Grünflächen, Biodiversität, Klimaresilienz
- **Repräsentationsfunktion:** Identität, Geschichte, Sehenswürdigkeiten, Denkmalschutz
- **Demokratische Funktion:** Teilhabe, Diskussion, Demonstrationen, Begegnung



Aktuelle Projekte in der Altstadt (Stpl / SÖR)



Quelle: Stadt Nürnberg

Landesgartenschau 2030

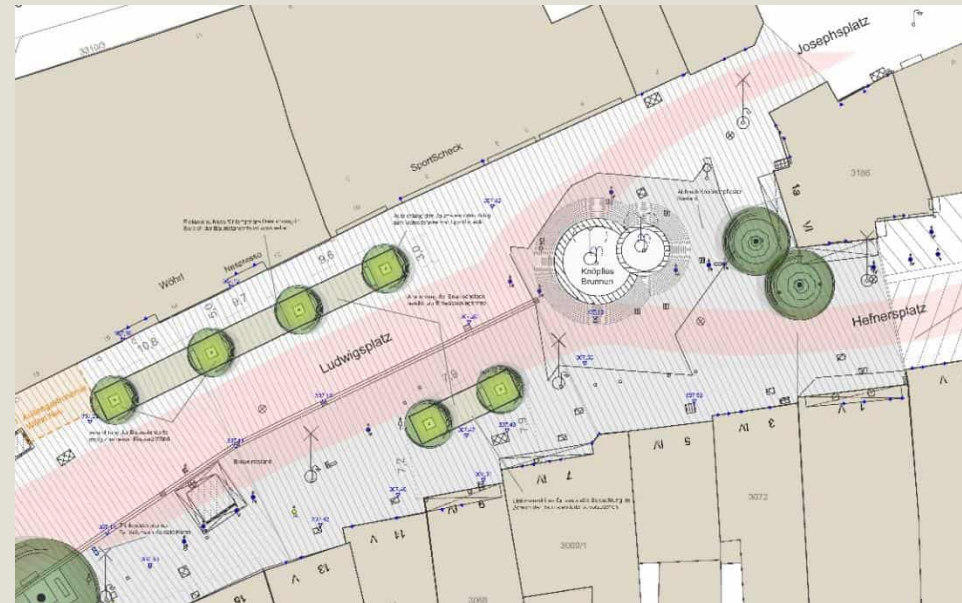


Quelle:
sinai Gesellschaft von
Landschaftsarchitekten mbH, Berlin

Umgestaltung Ludwigsplatz

Planungsansatz

- „Begrünter Ludwigsplatz“
- 6 neue Baumpflanzungen
- Baumstandorte mit gemeinsamen Baums substratkörper mit offenen Fugen
- Neue Sitzgelegenheiten
- Trinkwasserbrunnen
- Aufwertung der Oberflächen



Quelle: Stadt Nürnberg

Umgestaltung Breite Gasse

Planungsansatz

- Höhere Aufenthaltsqualität
- Bündelung von Einbauten und Infrastruktur im „Band“
- Entsiegelung und Begrünung
- Neue Baumstandorte, Klimastein
- Konsumfreie Sitzgelegenheiten



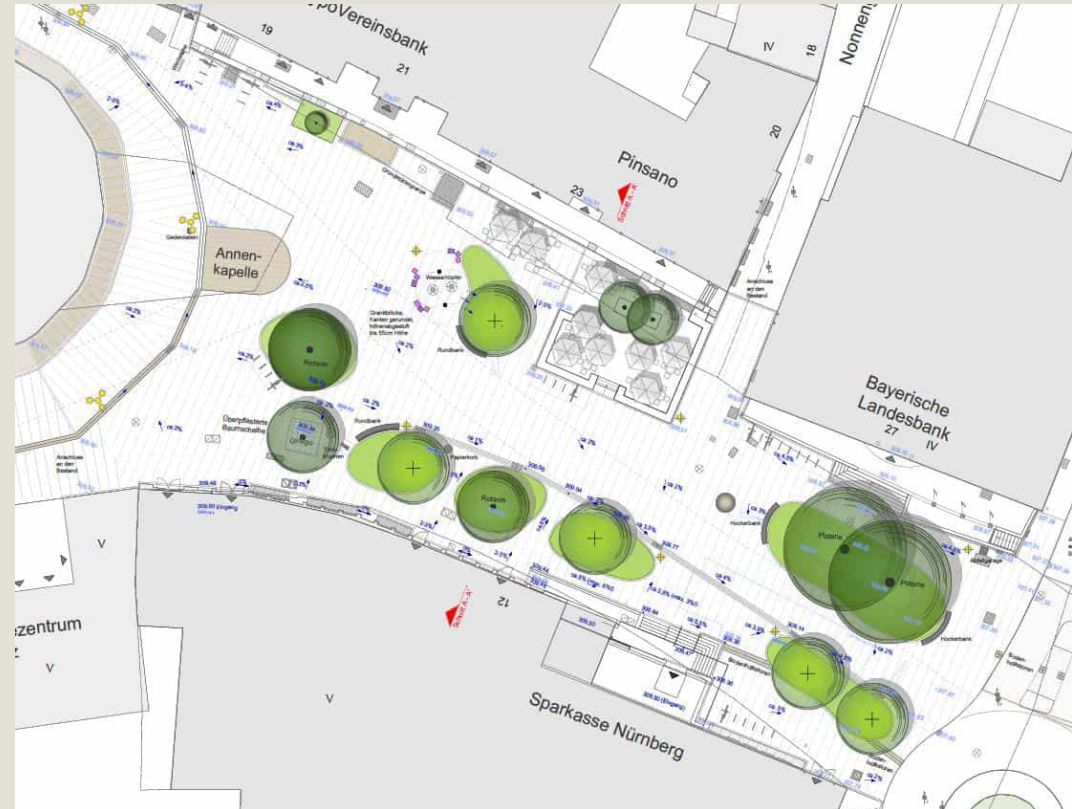
1. BA: Anfang 2025 – Mitte 2026
2. BA: Mitte 2026 – Mitte 2027
3. BA: Mitte 2027 – Mitte 2028

Quelle: Stadt Nürnberg

Umgestaltung Lorenzer Platz

Planungsansatz

- „Grünes Tor zur Innenstadt“
- 5 neue Baumstandorte und neue Grünbeete (300 m² Entsiegelung)
- Inklusion / Barrierefreiheit
- Sitzmöglichkeiten
- Aktivpunkt Wasserspiel
- Baubeginn April 2025
- Fertigstellung April 2026



Quelle: Stadt Nürnberg

Umgestaltung Obstmarkt

- Umgestaltung als eigenständiger Platzraum mit hoher Aufenthaltsqualität
- Niveaugleiche Fußgänger- und Aufenthaltszonen
- Aufwertung des Umfeldes Frauenkirche
- Klimaanpassung durch Baumpflanzungen, Grünflächen, Fassadenbegrünung
- Rückhaltung des Regenwassers
- Entsiegelung durch Grünstreifen, offene Baumscheiben und wasserdurchlässige Beläge
- Aufstellen von Brunnen/ Wasserelemente
- Konsumfreie Sitzmöglichkeiten



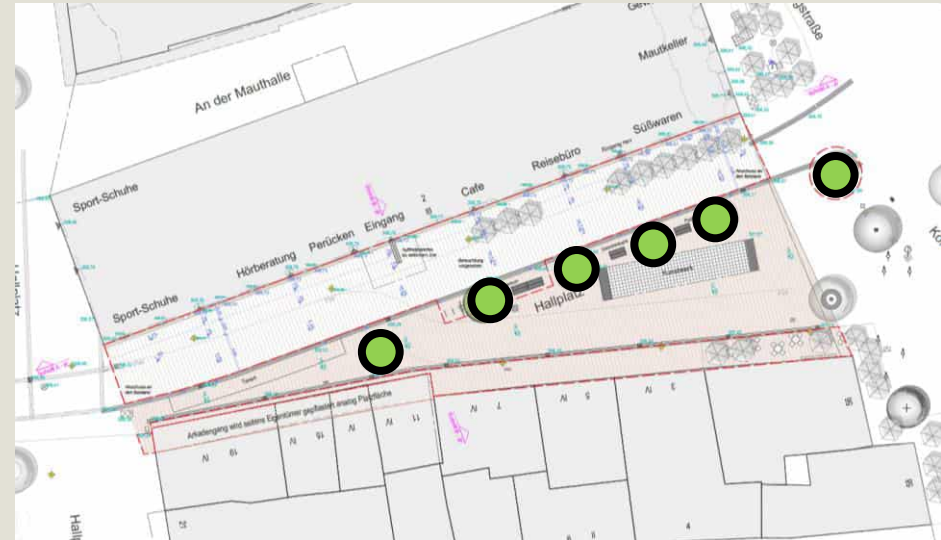
Quelle: Schegk Landschaftsarchitekten Stadtplaner, Schüßler-Plan Ingenieurgesellschaft GmbH



Quelle: Schegk Landschaftsarchitekten Stadtplaner, Schüßler-Plan Ingenieurgesellschaft GmbH

Umgestaltung Hallplatz

- Aufwertung von Oberflächen / Denkmal
- 6 neue Baumstandorte
- Barrierefreier Zugang zur Mauthalle
- Konsumfreie Sitzgelegenheiten
- Befahrung der Platzfläche / Denkmal einschränken
- Baubeginn 2. BA: April 2026



Quelle: Stadt Nürnberg

Mobiles Grün am Hauptmarkt

- 11 x mobiles Grün auf der Westseite
- konsumfreie Sitzgelegenheiten
- Freies Sitzen und Beschattung



Quelle: Stadt Nürnberg

Umgestaltung Königstraße

- stufenweise Umgestaltung in Orientierung am Bestand
- Erhöhung der Aufenthaltsqualität
- Klimatische Aufwertungen
- Entsiegelung durch neue Baumstandorte und Grünflächen
- Neue Sitzgelegenheiten und Sitzpodeste
- Vergrößerung der Außengastronomie

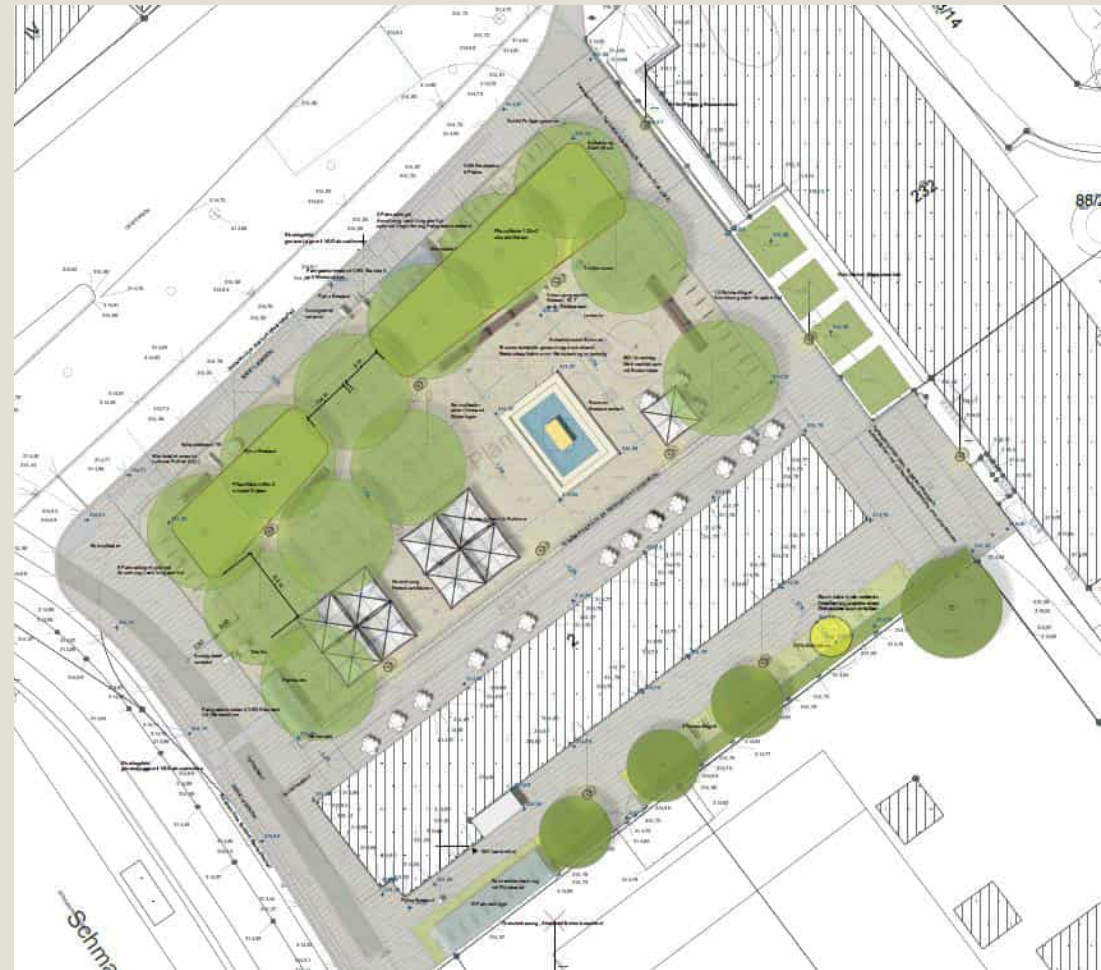


Quelle: Stadt Nürnberg

Umgestaltung Mögeldorfer Plärrer

Planungsansatz

- Regenrückhalt in der Fläche und Bewässerung der Baumstandorte
- Wassersensible Planung/Schwammstadt
- neue Baumpflanzungen, Entsiegelung
- freie Sitzgelegenheiten
- Integration Bestandsbrunnen
- Trinkbrunnen + Außengastronomie
- Splittfugenpflaster Arena, Fa. Braun
- Hohe Versickerungsleistung



Quelle: Hackl Hofmann Landschaftsarchitekten GmbH, Eichstätt



Quelle: Stadt Nürnberg

Jakobsplatz



Quelle: Stadt Nürnberg

Herleitung

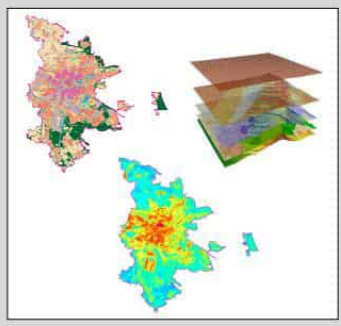
- Sanierung des Polizeipräsidiums Mittelfranken durch das Staatliche Bauamt Erlangen-Nürnberg
- Umgriff des Gebäudes und Oberfläche des westlichen Platzes muss erneuert werden
- Bietet Gelegenheit, das gesamte Umfeld gestalterisch aufzuwerten



Quelle: Stadt Nürnberg

Relevante übergeordnete Konzepte

Stadtklimagutachten
Analyse der klimaökologischen Funktionen für das Stadtgebiet von Nürnberg



GEO-NET Umweltconsulting GmbH
Grafia Platzstraße 2a
38114 1. Hannover
Tel. 0511 3887200
FAK 0511 3887201
www.geo-net.de

Auftraggeber: Stadt Nürnberg
Umweltamt
Luisenpark Straße 20
90471 Nürnberg

In Zusammenarbeit mit: Prof. Dr. G. Gross
Anerkenn. beratender Meteorologe (DMD)
Oberleit. Institut für Klimakunde der RWTH Aachen-Universität

Hannover, Mai 2014


Handbuch Klimaanpassung
Bausteine für die Nürnberger Anpassungsstrategie



Umweltamt

Referat für Umwelt und Gesundheit, Umweltamt


Masterplan Freiraum



- Außenstadt: Freizeitektiv entwickeln
- Erweiterte Innenstadt: Freizeitektiv qualifizieren & vernetzen
- Altstadt: Freizeitektiv profilieren
- Flussufer & Kanäle: Erreichbarkeit ermöglichen
- Magistralen & Freiraumverbindungen: In Wert setzen

Planungs- und Baureferat
Stadtplanungsamt

Stadterneuerung
Altstadt-Süd
Fortschreibung der Sanierungsziele



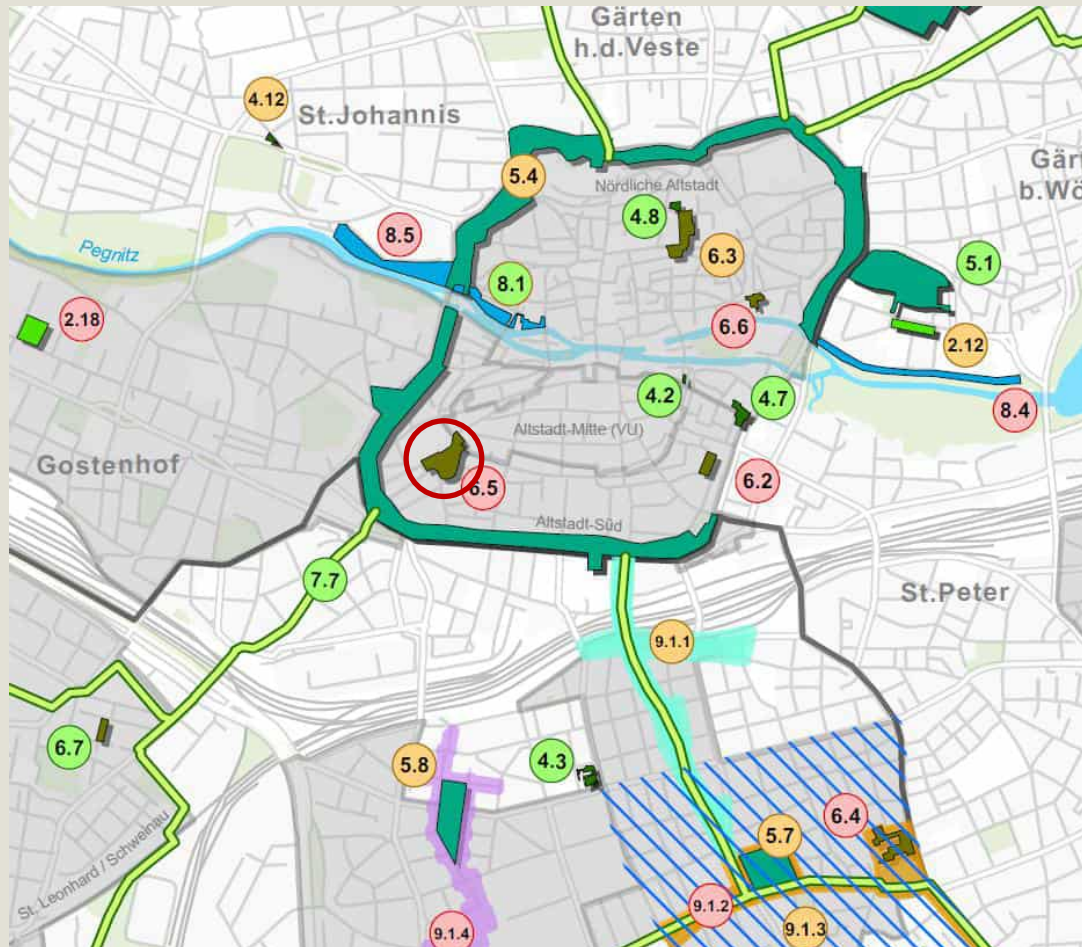
Integriertes Stadtteilentwicklungskonzept

Altstadt Nürnberg

LITÄTQUALITÄT
T..QUALITÄTQUAL
ÄTQUALITÄTQUA
TÄTQUALITÄT
UALITÄTQUALITÄT

Quelle: Stadt Nürnberg

Masterplan Freiraum

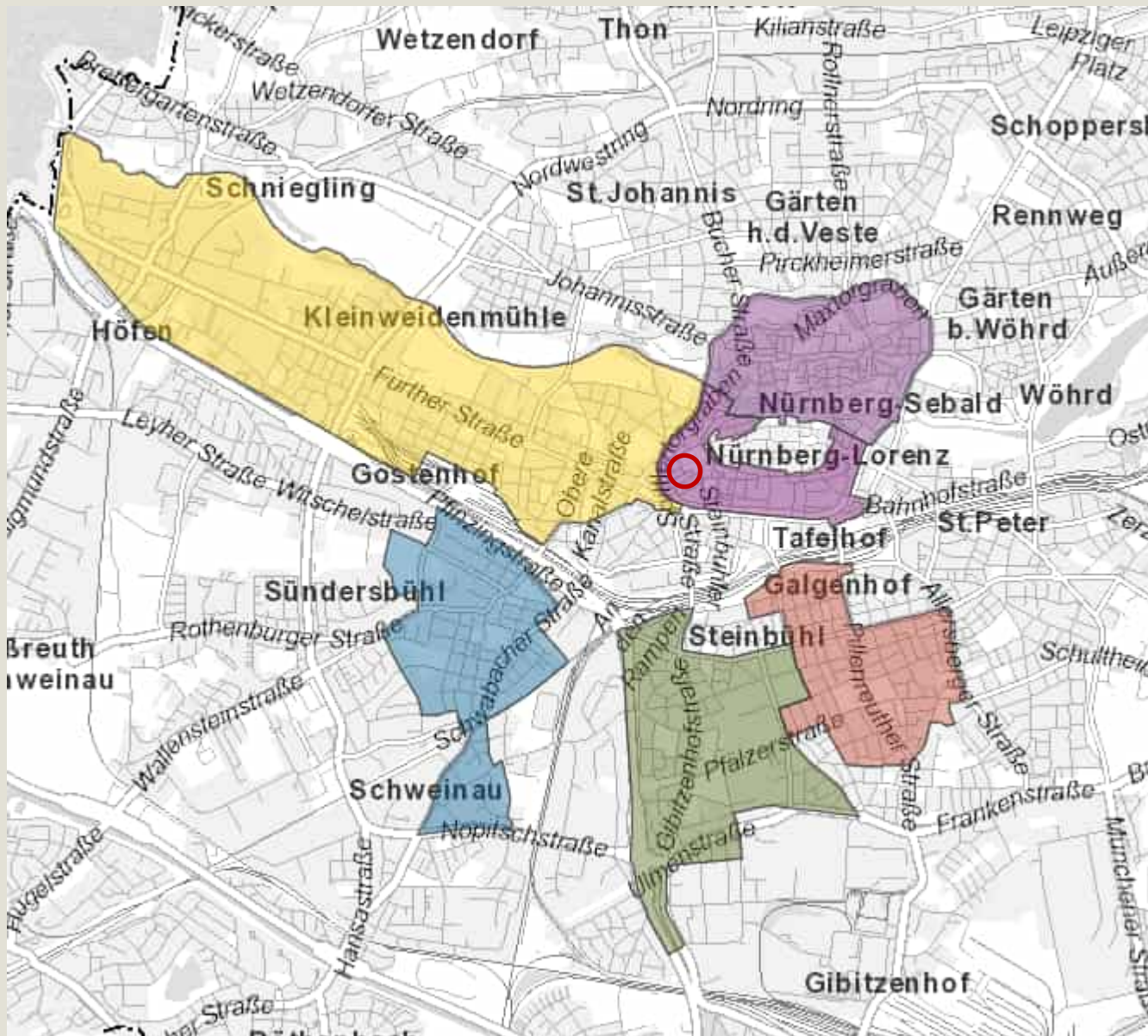


6. Grüne Stadtplätze



- 6.2 Bauhof
- 6.3 Egidienplatz / Theresienplatz**
- 6.4 Platz Gustav-Adolf-Gedächtniskirche
- 6.5 Jakobsplatz**
- 6.6 Andreij-Sacharow-Platz
- 6.7 Quartiersplatz St. Leonhard

Städtebauförderung



- Altstadt-Süd
- Galgenhof/Steinbühl
- Gibitzenhof/Steinbühl-West/Rabus
- Gleißhammer/St. Peter
- Langwasser
- Nördliche Altstadt
- St. Leonhard/Schweinau
- Weststadt
- Quartier Annapark

+ Altstadt Mitte



STÄDTEBAU-FÖRDERUNG

von Bund, Ländern und Gemeinden

Quelle: Stadt Nürnberg

Luftbild



Quelle: Stadt Nürnberg

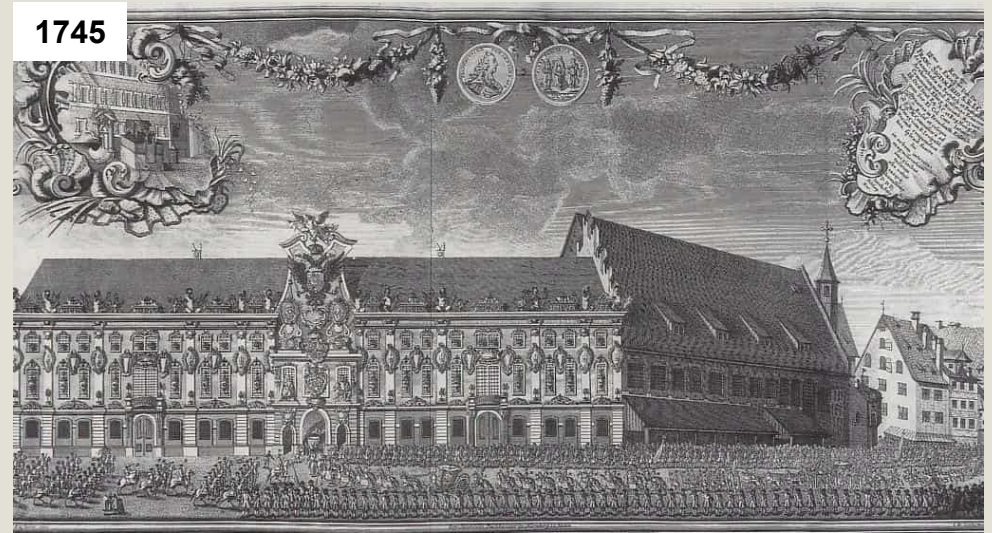
Geschichte

1725



Bildquelle: https://commons.wikimedia.org/wiki/File:N%C3%BCrnberg_Deutschordenshaus_Wei%C3%9Fer_Turm_Johann_Adam_Delsenbach_001.jpg

1745



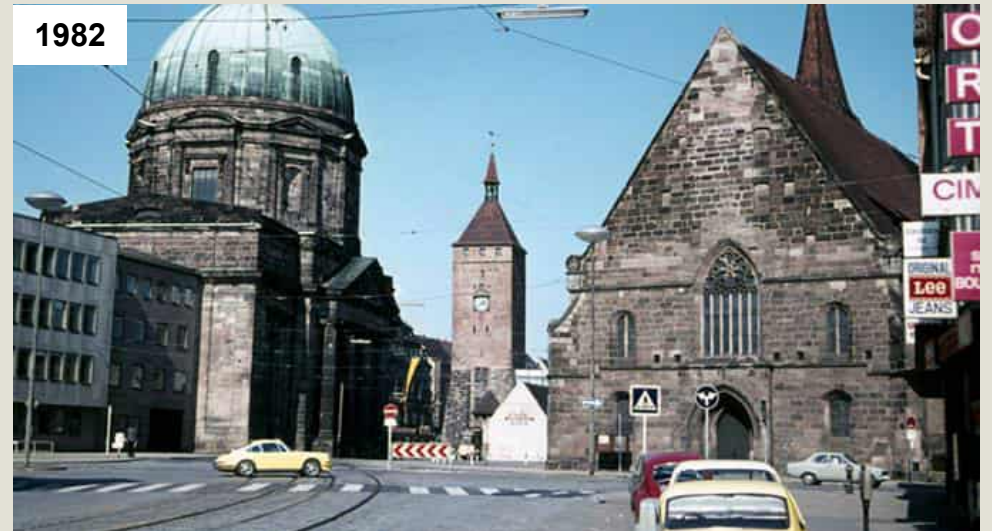
Bildquelle: https://de.wikipedia.org/wiki/Deutschordenskommande_N%C3%BCrnberg

1910



Bildquelle: <https://www.nordbayern.de/nuernberg/damals-und-heute-so-sehr-hat-sich-nuernberg-verandert-1.5897868>

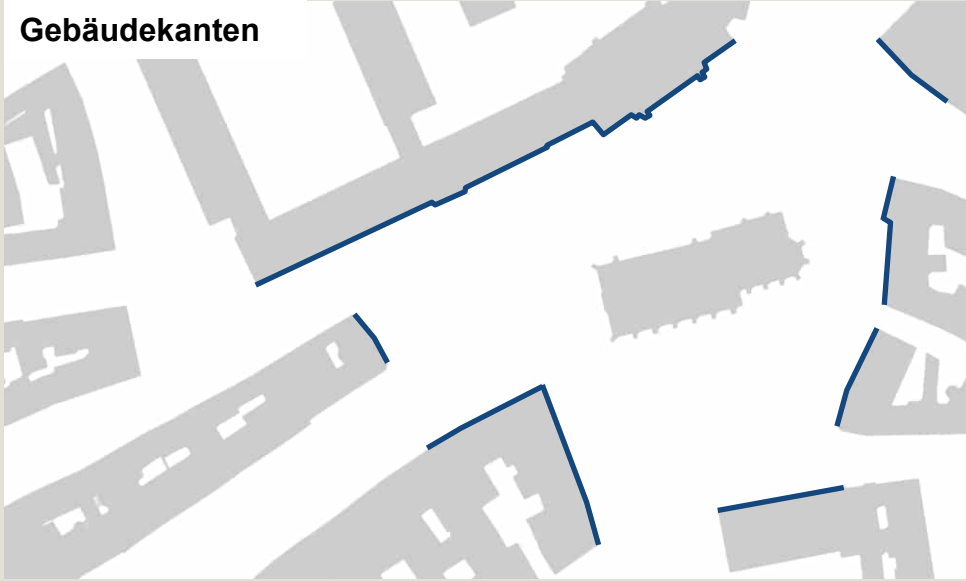
1982



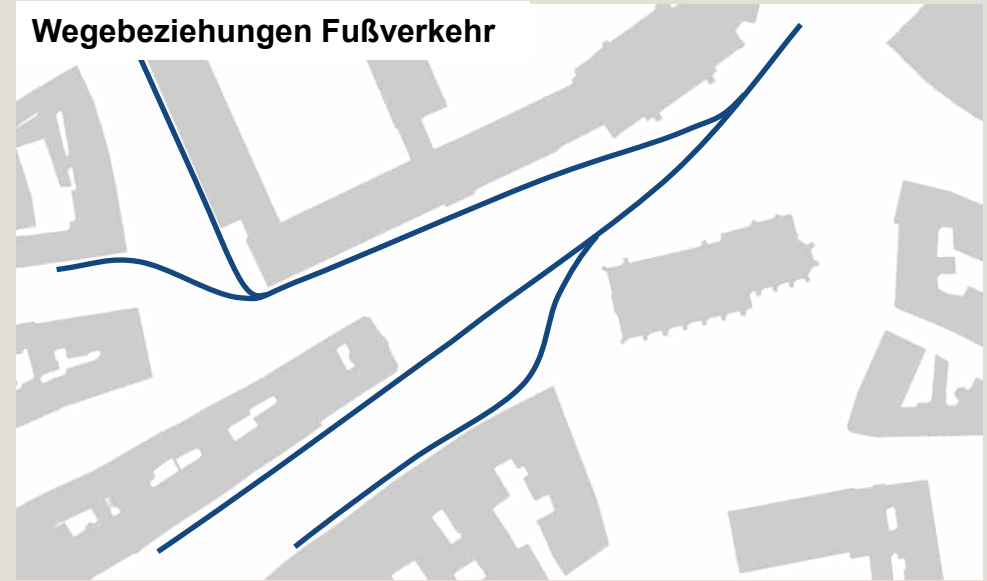
Bildquelle https://www.hansgruener.de/docs_d/kanal/nuernberg_historie3.htm

Raumanalyse

Gebäudekanten



Wegebeziehungen Fußverkehr



Führung Kfz-Verkehr



Grünelemente



Quelle: Stadt Nürnberg

Veranstaltungen

Fischertage



Bildquelle: <https://nuemberger-fischtage.de/#>

Weinfest



Bildquelle: <http://nuernberg-weinfest.de/>

Öffentlicher Raum



Quelle: Stadt Nürnberg

Planungsumgriff



Quelle: Stadt Nürnberg

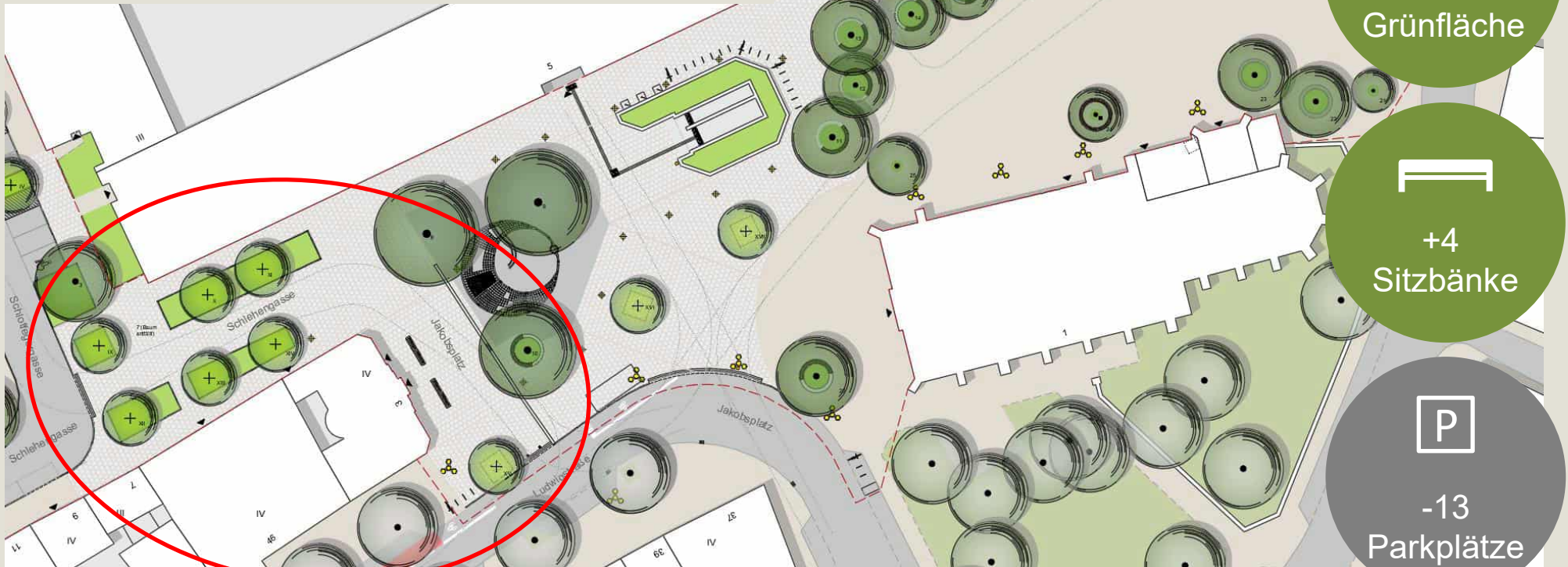
Übersicht Gestaltungsplan



Quelle: Stadt Nürnberg

Erweiterung des Platzes

- Erweiterung der Platzfläche zur westlichen Gebäudekante
- Niveaugleicher Ausbau, einheitliche Pflasterung, 7 neue Bäume
- Fußgängerzone: kein Autoverkehr mehr erlaubt, Feuerwehr und Müllabfuhr können weiterhin fahren




+7
Bäume


+170 m²
Grünfläche

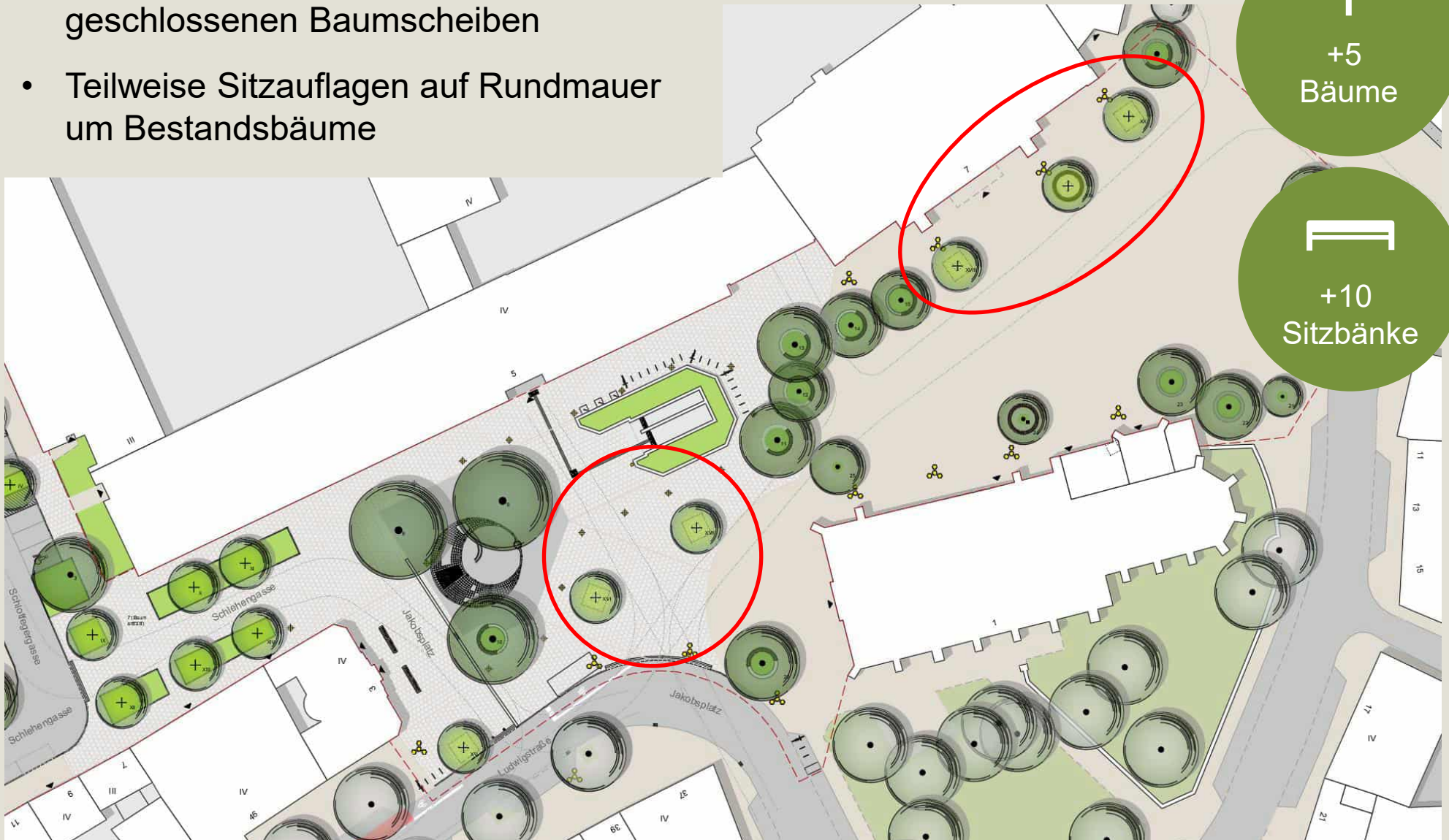

+4
Sitzbänke


-13
Parkplätze

Quelle: Stadt Nürnberg

Ergänzende Baumpflanzungen

- Pflanzung neuer Bäume in geschlossenen Baumscheiben
- Teilweise Sitzauflagen auf Rundmauer um Bestandsbäume

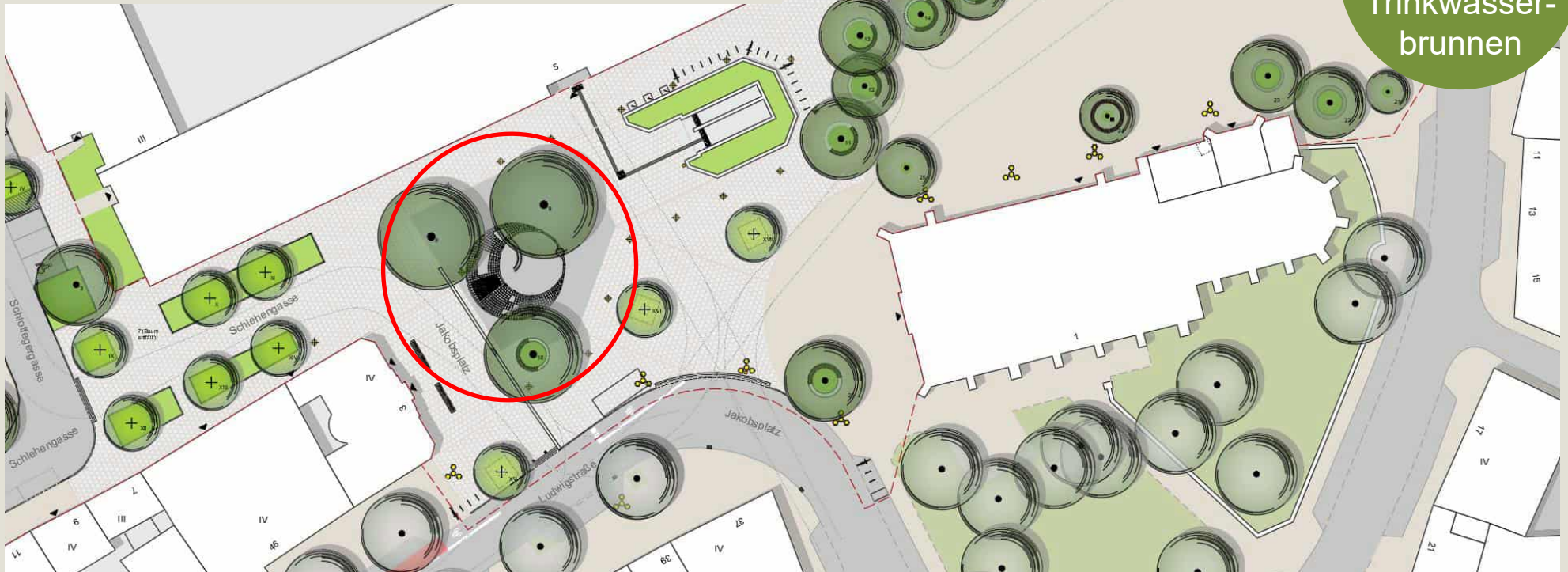


+5
Bäume

+10
Sitzbänke

Bereich um temporäres Spielgerät

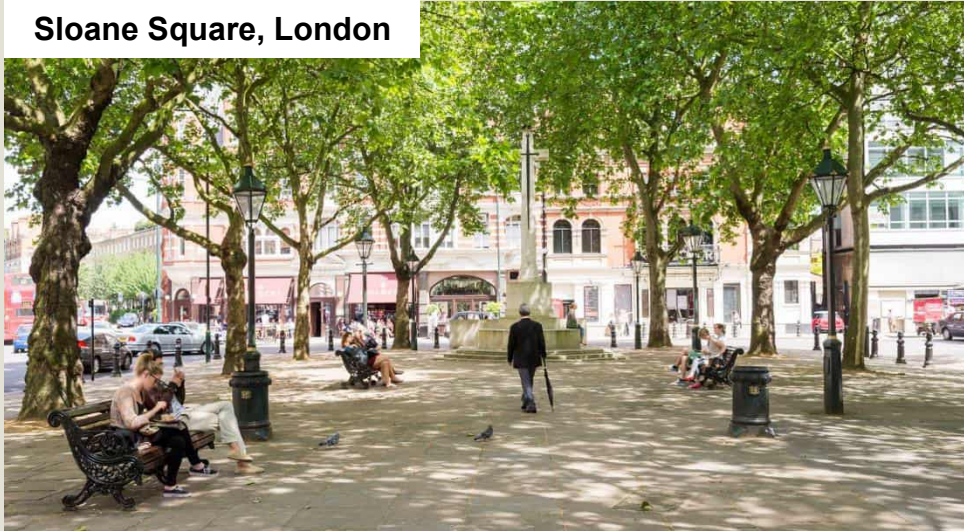
- Bereich wird noch definiert (Planung durch SÖR Grün)
- Ersatz des temporären Spielecontainers durch hochwertiges Spielgerät
- Abriss des Hochbeets, Erweiterung der Baumscheiben



Quelle: Stadt Nürnberg

Inspiration

Sloane Square, London



Bildquelle: <https://de.pinterest.com/pin/273734483576682279/>

St. Andrews Playground Park, Toronto



Bildquelle: <https://www.urbidermis.com/fr/proyectos/st-andrews-playground-park/>

South Park, San Francisco



Bildquelle: <https://berliner-seilfabrik.com/de/referenzen/south-park-san-francisco/>

Esterházypark, Wien



Bildquelle <https://www.anotherviewture.at/project/esterhazypark-alles-im-fluss-carla-lo/462#lg=1&slide=0>

Planungsumgriff



Quelle: Stadt Nürnberg

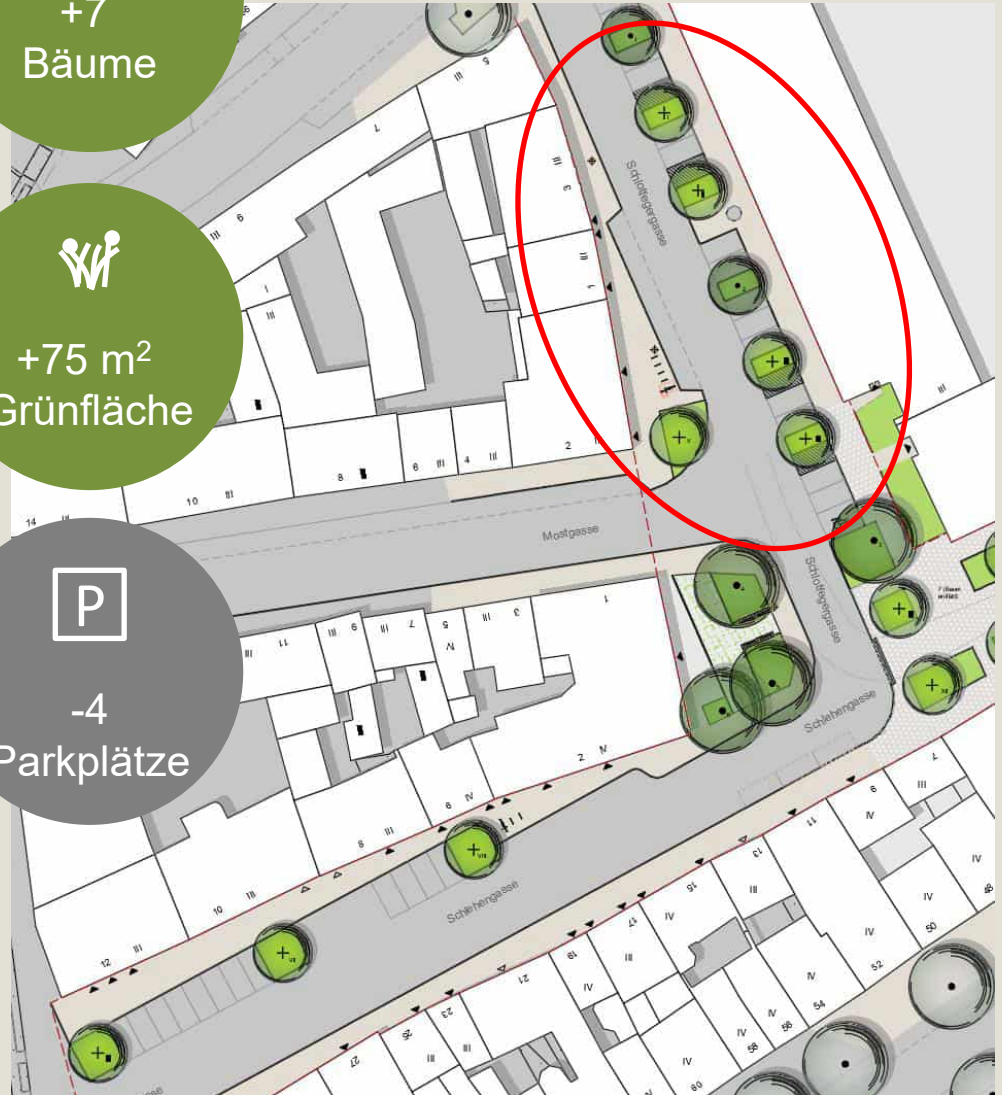
Schlotfegergasse

- Pflanzung von vier Bäumen auf der Ostseite und einem auf der Westseite
- Offene Baumscheiben mit auf Nachbarparkplatz erweitertem Baums substrat

+7
Bäume

+75 m²
Grünfläche

P
-4
Parkplätze



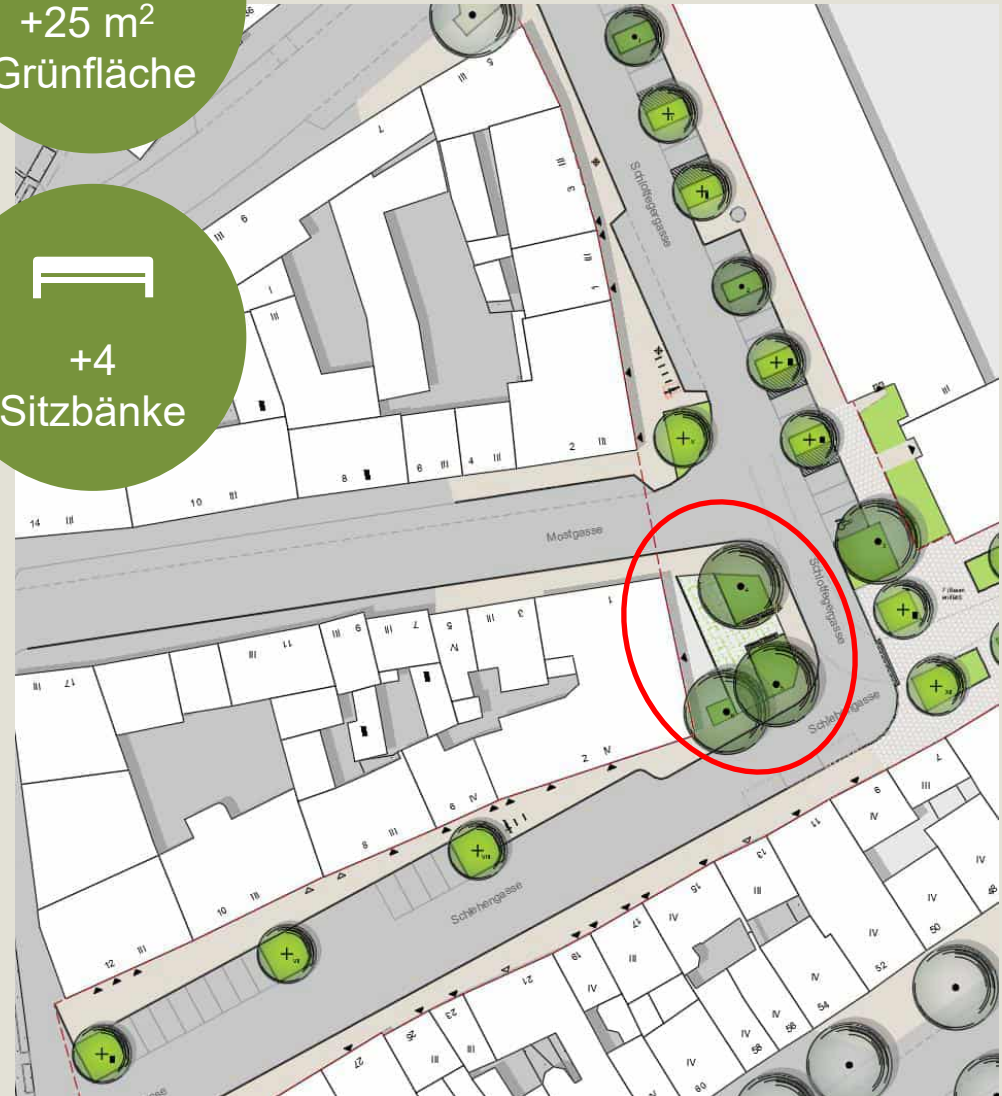
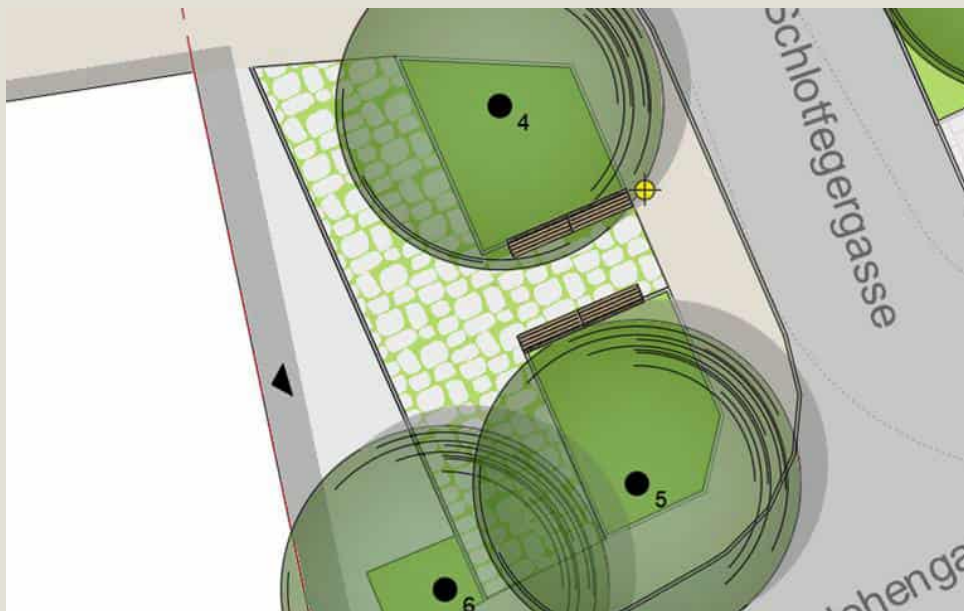
Quelle: Stadt Nürnberg

Vorplatz Bäckerhof

- Erweiterung der Baumscheiben der Bestandsbäume
- Versickerungsfähiges Pflaster auf jetziger Asphaltfläche


+25 m²
Grünfläche


+4
Sitzbänke



Quelle: Stadt Nürnberg

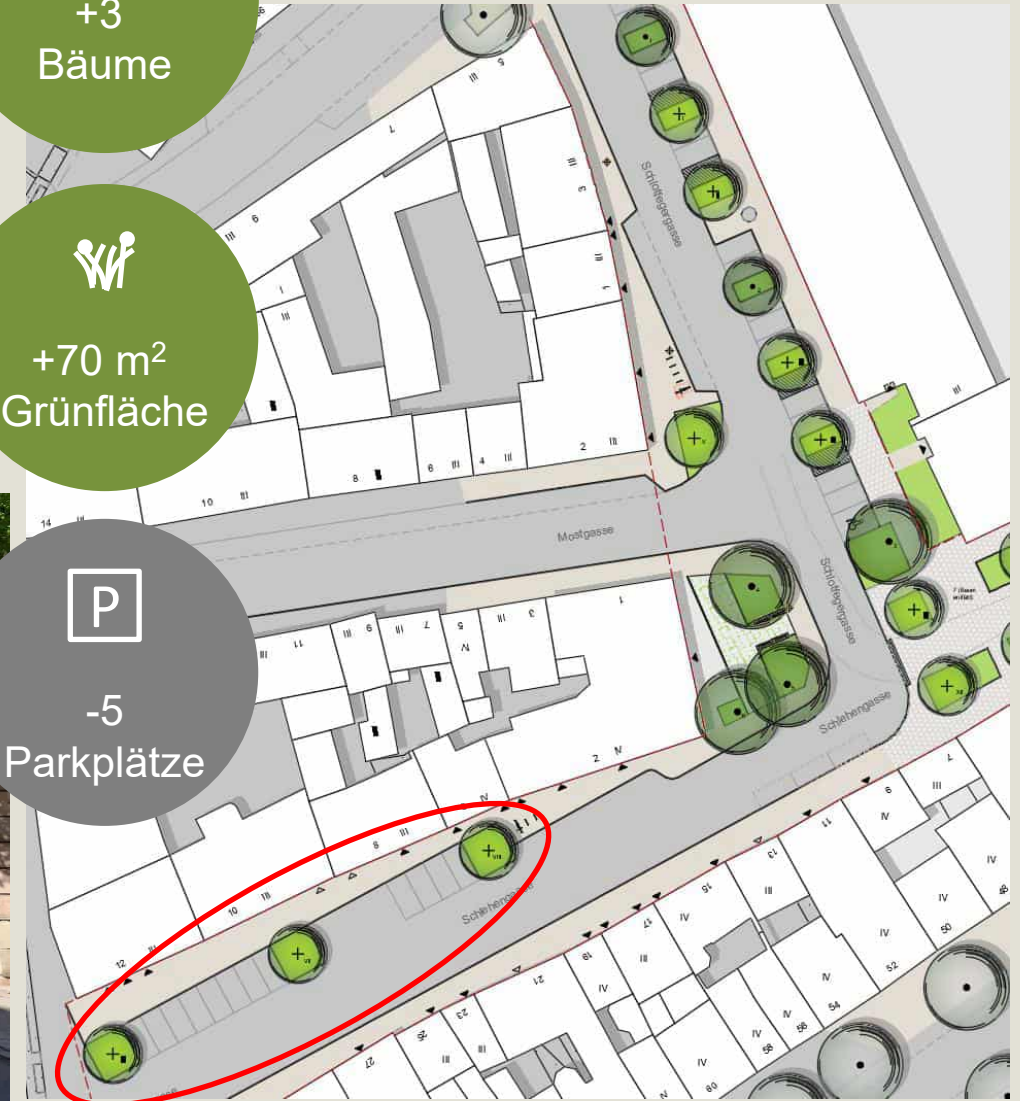
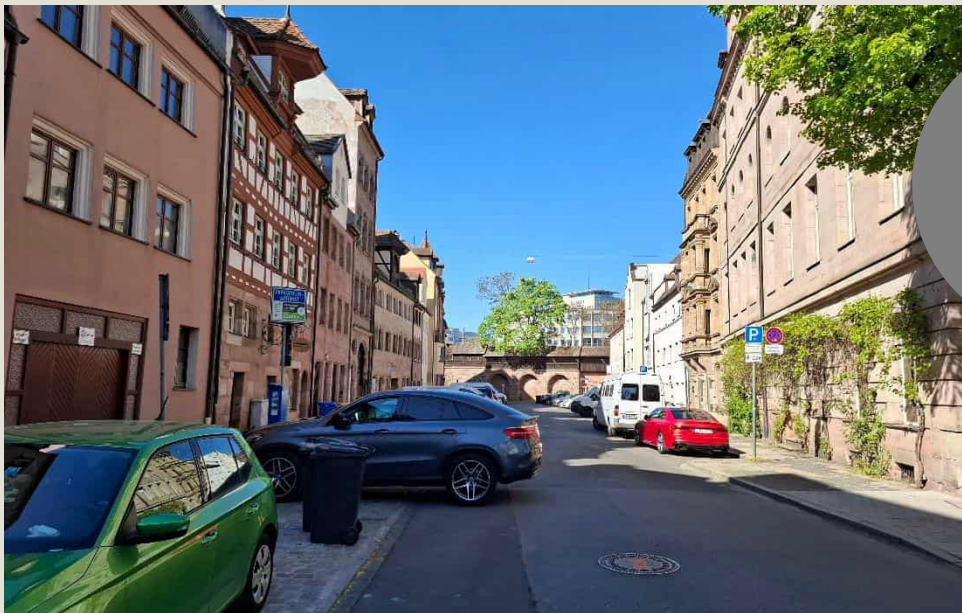
Westliche Schlehengasse

- Drei neue Baumstandorte auf Parkplätzen (offene Baumscheiben)
- Ergeben sich aus Verlegung einer Wasserleitung in die Straßenmitte

+3
Bäume

+70 m²
Grünfläche

-5
Parkplätze



Quelle: Stadt Nürnberg

Ausblick

- Juli 2026: geplante Behandlung im Stadtrat
- April 2027 bis Dezember 2027: Kanalarbeiten von SUN
- 2028: Erneuerung der Fernwärmeleitungen
- 2028/29: Erneuerung des Platzes und der Schlehengasse durch SÖR



Quelle: Stadt Nürnberg

Zusammenfassung

+1
Spielskulptur

+20
Bäume

+370 m²
Grünfläche

+1
Trinkwasser-
brunnen

+18
Sitzbänke u.
-auflagen

-27
Parkplätze



Fragen, Anregungen, Kritik?

KI-Generiert



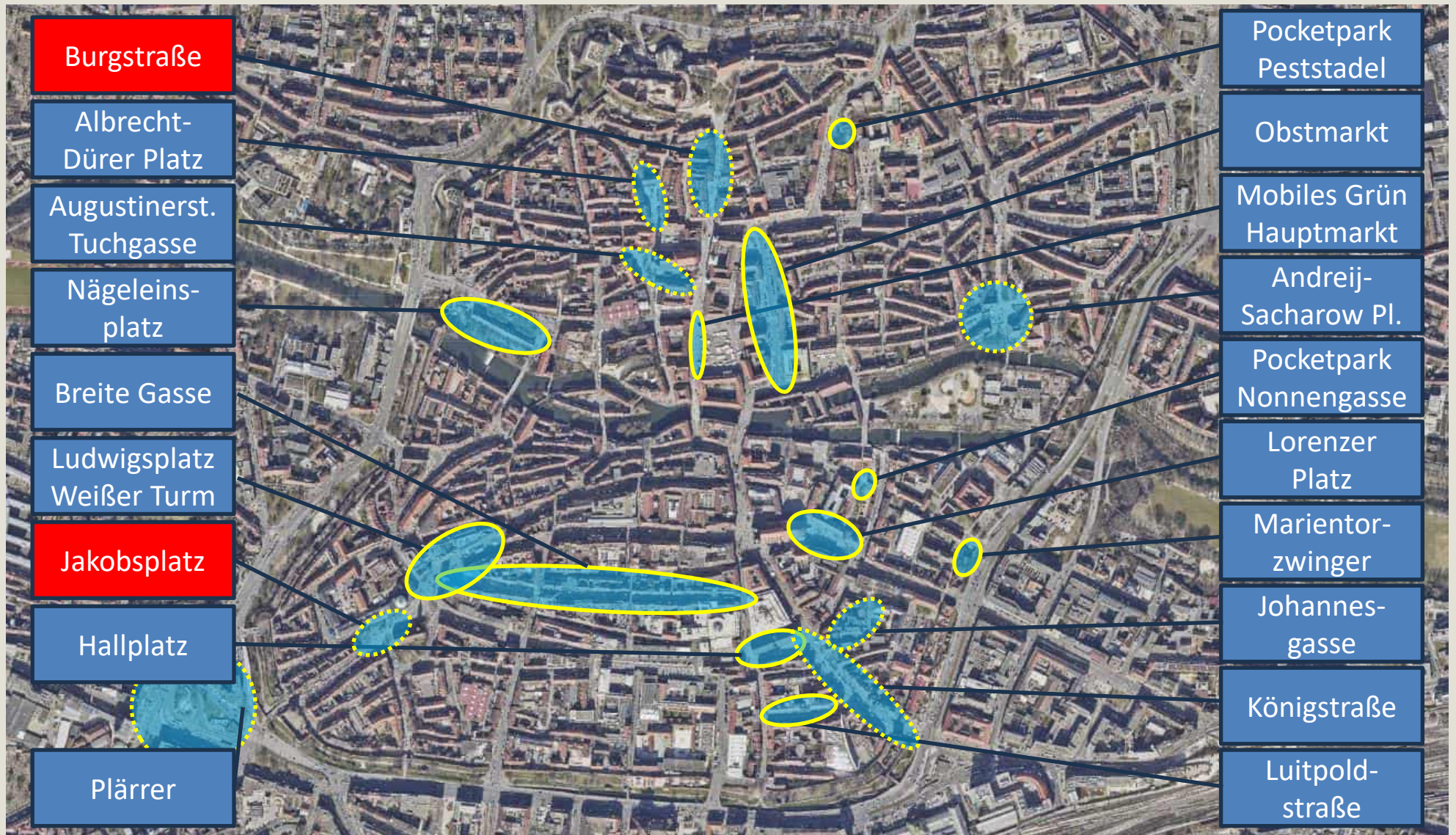
Quelle: Stadt Nürnberg

Burgstraße



Quelle: Stadt Nürnberg

Aktuelle Projekte in der Altstadt (Stpl / SÖR)



Quelle: Stadt Nürnberg

Herleitung

- Burgstraße wurde 2021 zur Fußgängerzone
- 2022: temporäre Maßnahmen (Hotspot-Pots) zur Verkehrsberuhigung und Aufwertung
- Seit 2024: Planung zur Verstetigung der Maßnahmen inkl. Suche nach Standorten für Bäume und Entsiegelung



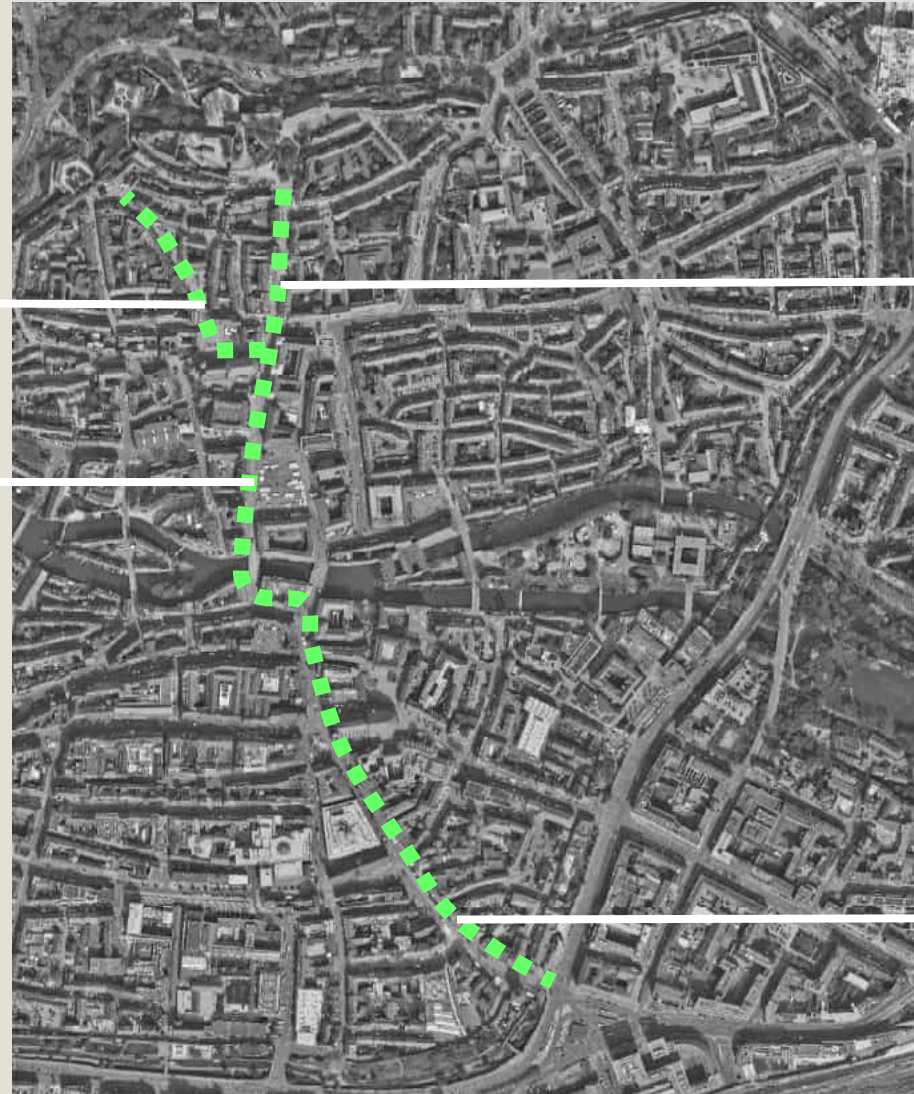
Quelle: Stadt Nürnberg

Schattige Wegeverbindung durch die Altstadt

Albrecht-Dürer-Platz,
Bergstraße

Burgstraße

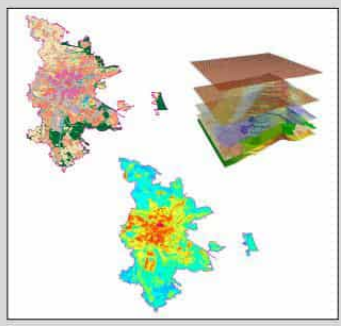
Hauptmarkt



Königstraße

Relevante übergeordnete Konzepte

Stadtklimagutachten
Analyse der klimaökologischen Funktionen für das Stadtgebiet von Nürnberg



GEO-NET Umweltconsulting GmbH
Grafia Platzstraße 2a
38114 1 Hannover
Tel. 0511 3887200
Fax 0511 3887201
www.geo-net.de

Auftraggeber: Stadt Nürnberg
Umweltamt
Luisenpark Straße 20
90471 Nürnberg

In Zusammenarbeit mit: Prof. Dr. G. Goss
Amerikaner Institut Meteorologie (AIM)
Oberleitungsleiter Günter für Klimaklima der RWK Hannover-Hildesheim

Hannover, Mai 2014


Handbuch Klimaanpassung
Bausteine für die Nürnberger Anpassungsstrategie



Umweltamt

Referat für Umwelt und Gesundheit, Umweltamt

Masterplan Freiraum



- Außenstadt: Freizeite aktiv entwickeln
- Erweiterte Innenstadt: Freizeite qualifizieren & diversifizieren
- Altstadt: Freizeite profilieren
- Grünflächen: Freizeite erschaffen & erhalten
- Flussläufe & Kanäle: Erreichbarkeit ermöglichen
- Magistralen & Freizeiteverbindungen: In Wert setzen

Nürnberg

Stadterneuerung



Vorbereitende Untersuchungen
Nördliche Altstadt

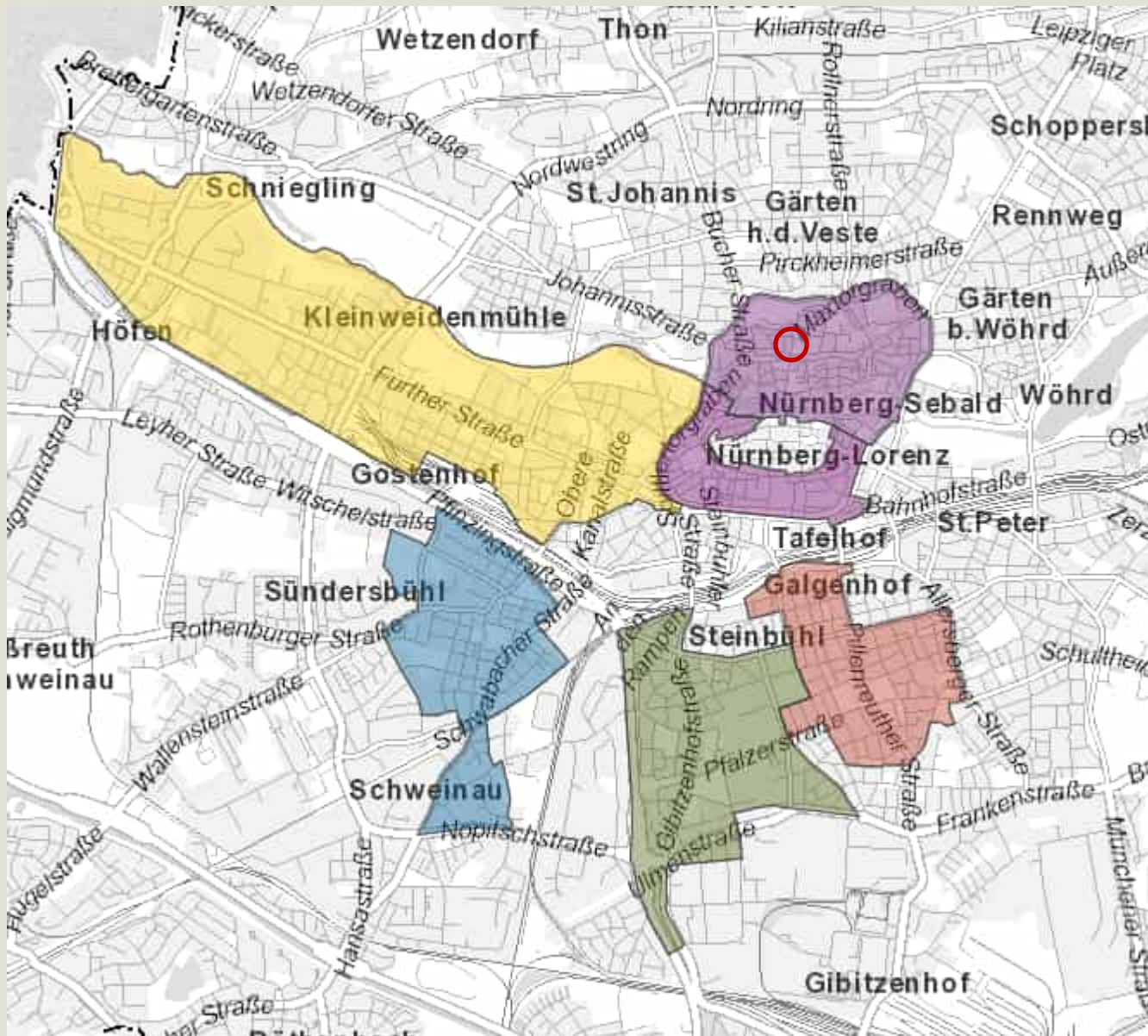
Integriertes Stadtteilentwicklungskonzept

Altstadt Nürnberg

LITÄTQUALITÄT
T.QUALITÄTQUALI
ÄTQUALITÄTQUA
TÄTQUALITÄT
UALITÄTQUALITÄT

Quelle: Stadt Nürnberg

Städtebauförderung



- Altstadt-Süd
- Galgenhof/Steinbühl
- Gibitzenhof/Steinbühl-West/Rabus
- Gleißhammer/St. Peter
- Langwasser
- Nördliche Altstadt**
- St. Leonhard/Schweinau
- Weststadt
- Quartier Annapark

+ Altstadt Mitte



STÄDTEBAU-FÖRDERUNG

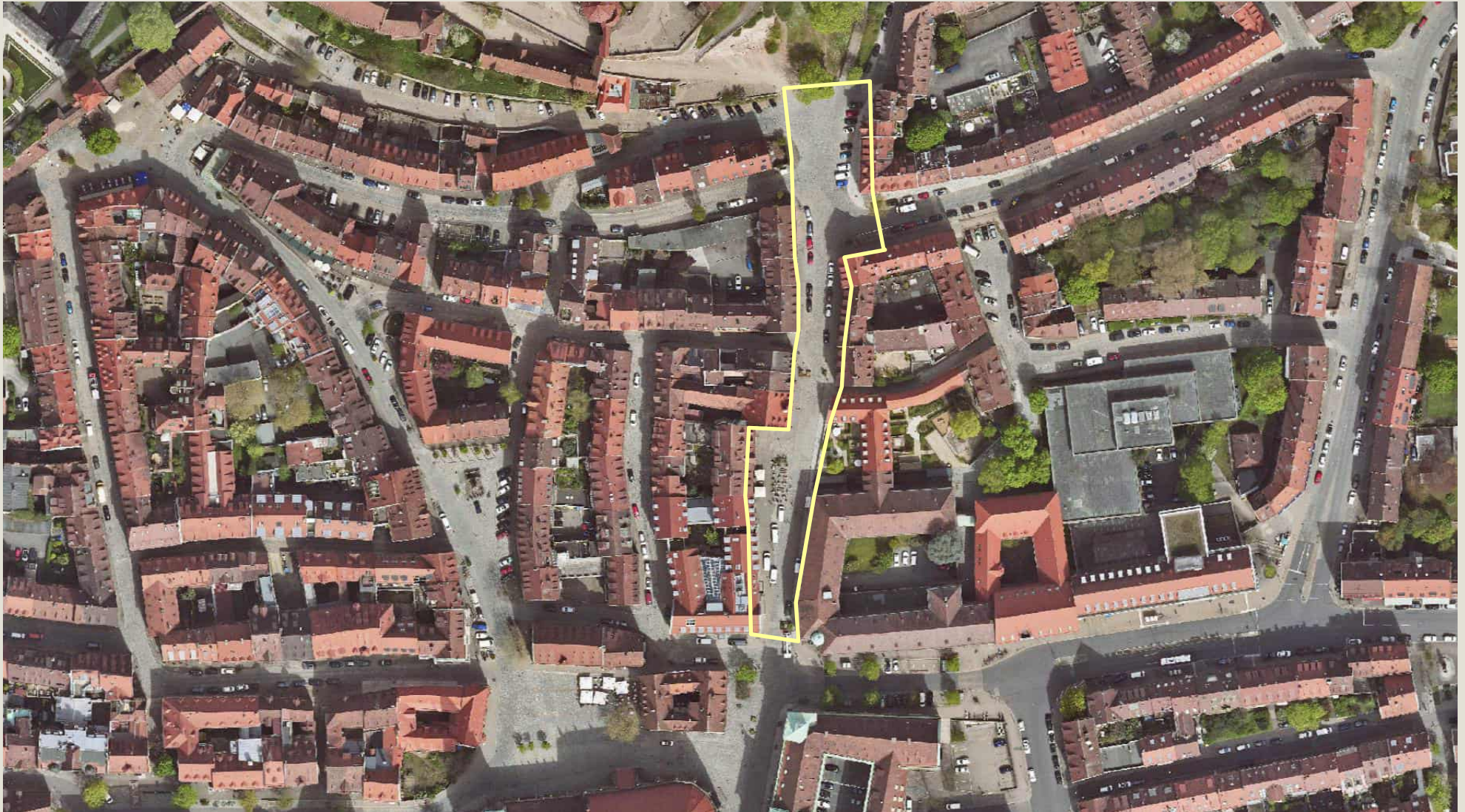
von Bund, Ländern und Gemeinden

Luftbild



Quelle: Stadt Nürnberg

Luftbild und Planungsumgriff



Quelle: Stadt Nürnberg

Übersicht Gestaltungsplan



Südliche Burgstraße

- Einheitliche Oberflächengestaltung mit barrierefreiem Pflaster
- Pflanzung von sechs Bäumen in offenen Baumscheiben
- Teilweise Verbindung der Baumscheiben mit gemeinsamen Baums substrat und offenen Pflasterfugen



+5
Sitzbänke



+158 m²
Grünfläche



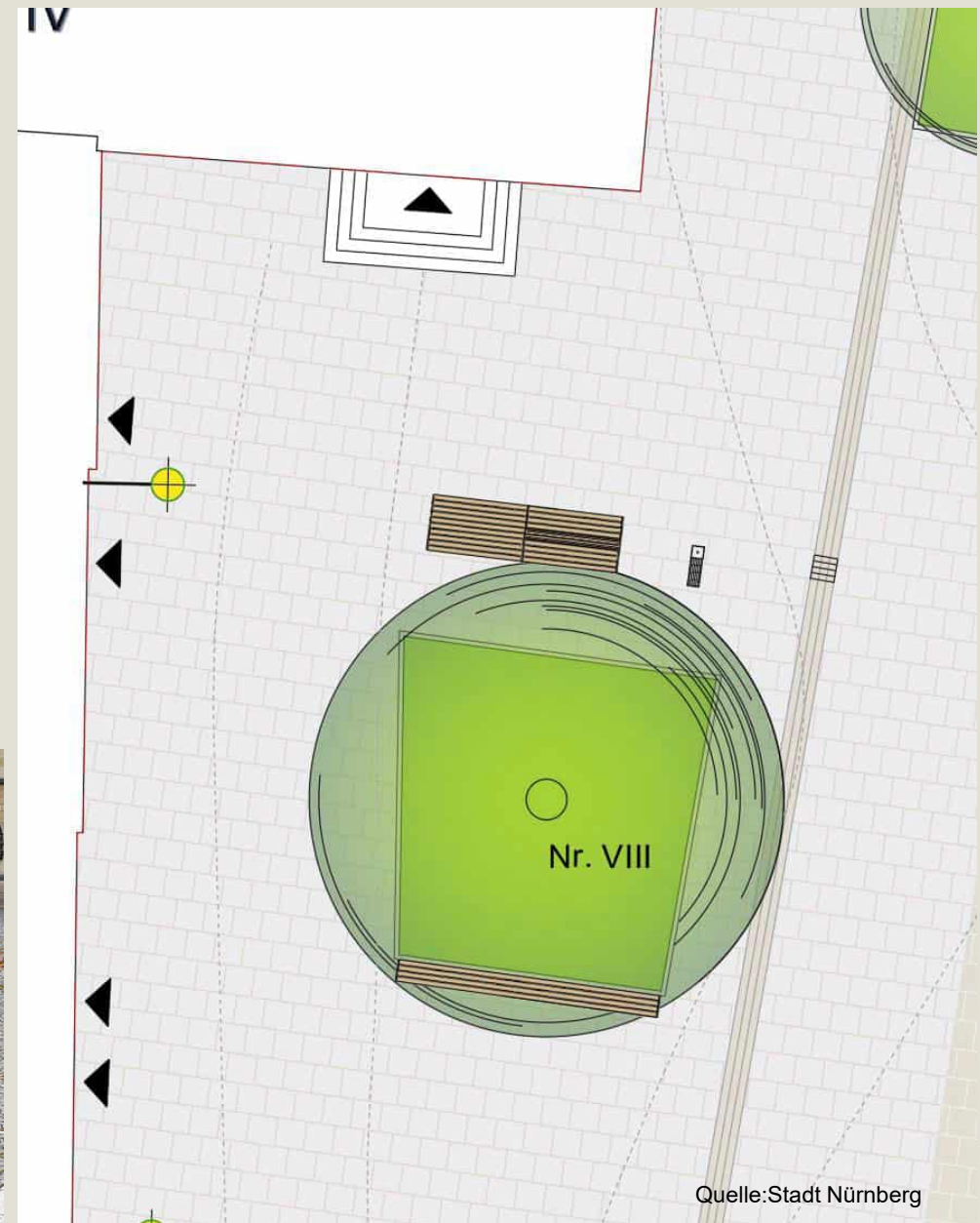
+6
Bäume



Quelle: Stadt Nürnberg

Vorplatz Fembohaus

- Pflanzung eines Solitärbaums in Terrassenbeet mit angehängter Sitzfläche
- Doppelbank vor dem Eingang zum Fembohaus
- Trinkwasserbrunnen
- Fembohaus plant Freitreppe am Haupteingang



Nördliche Burgstraße

- Drei weitere Baumstandorte
- Vor Hs-Nr. 10 und 12 in geschlossenen Baumscheiben
- Lange Sitzbank am nördlichen Ende der Burgstraße



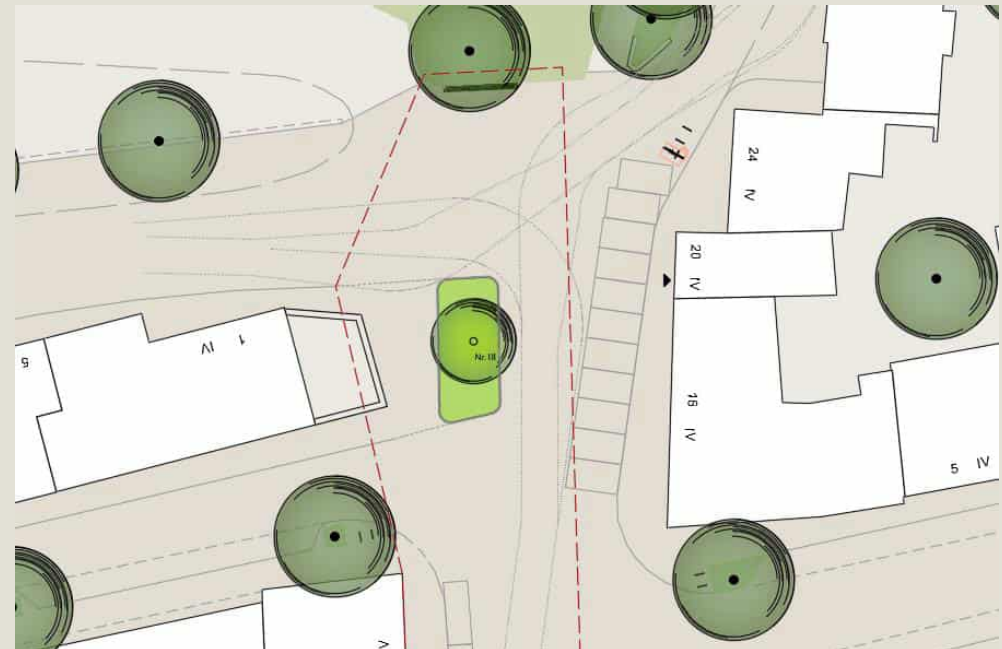
 +55 m² Grünfläche
 -1 Parkplatz
 +3 Sitzbänke
 +3 Bäume



Quelle: Stadt Nürnberg

Nördliche Burgstraße

- Drei weitere Baumstandorte
- Vor Hs-Nr. 10 und 12 in geschlossenen Baumscheiben
- Lange Sitzbank am nördlichen Ende der Burgstraße




+55 m²
Grünfläche



-1
Parkplatz



+3
Sitzbänke



+3
Bäume

Ausblick

- Juli 2026: Behandlung im Stadtplanungsausschuss
- 2027: Pflanzung der Bäume durch SÖR
- August 2028 bis Mitte 2030: Sanierung Fembohaus
- Im Anschluss: Oberflächenherstellung durch SÖR

Zusammenfassung




+1
Terrassenbeet



+9
Bäume



+1
Trinkwasser-
brunnen



+27 Meter
Sitzfläche



+240 m²
Grünfläche



-1
Parkplätze

Fragen, Anregungen, Kritik?

Original



KI-Generiert



Quelle: Stadt Nürnberg

Vielen Dank für Ihre Aufmerksamkeit

Stadt Nürnberg
Stadtplanungsamt

Planung Öffentlicher Raum,
Gestaltung, Licht

Konstantin Wismath
Sachgebietsleitung Stpl/4 GS-1

+49 (0)911 / 231 – 4943
konstantin.wismath@stadt.nuernberg.de