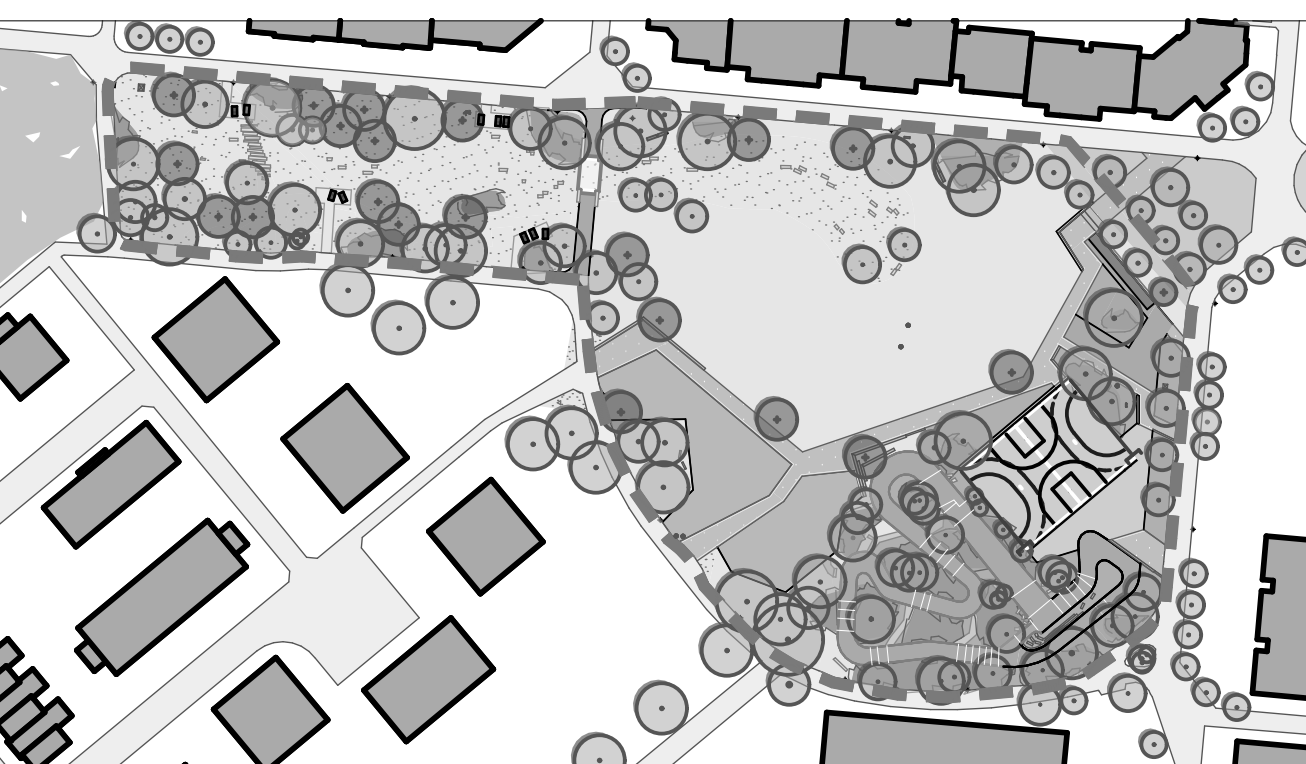




- ### Legende
- VEGETATION:**
    - Bestandsbaum, Erhalt
    - Bestandsbaum, Rodung
    - Baum, Planung
    - Bodendecker
    - Kleingehölze
    - Rosenfläche
    - Wiesenfläche
  - BELAGSFLÄCHEN:**
    - Asphalt
    - Betonsteingehäuser
    - Natursteingehäuser
    - Schotterrasen
    - Holzdeckschicht
    - EPDM - Sportflächen
  - EINFASSUNGEN:**
    - Blockmauer
    - Kantenstein
  - ENBAUTEN:**
    - Sitzmauern Naturstein, Planung/Bestand
    - Sitzbank, Planung
    - Treppenanlage, Bestand
    - Fahrradstellplätze (Anlehnabögel), Planung
    - Abfallimer, Planung
    - Leuchte (Bestand)
  - SPIEL:**
    - Sicherheitsbereich
    - Tischtennisplatten, Planung
    - Spielflächen, Planung
    - Colthetics, Planung
  - EINFRIEDUNGEN:**
    - Bollwerkzaun, Planung
    - Spielfeldbarriere, Planung
  - PLANSYMBOLS:**
    - Bearbeitungsgrenze
    - Schleppkurven Pflegefahrzeug
    - Flurstücksgrenze
    - Höhenlinien
    - Höhenangabe, Bestand
    - Höhenangabe, Planung
    - Höhenangabe, Planung
  - GEBAUDE:**
    - Gebäude, Bestand

PROJEKT	20-53	AKA	-	3	01
---------	-------	-----	---	---	----



## Spielplatz Annette-Kolb-Anlage

**BAUHERR:**  
 Stadt Nürnberg Servicebetrieb öffentlicher Raum  
 Planung und Bau / SÖR  
 Südbäcker Straße 2-6, 90489 Nürnberg

**LANDSCHAFTSARCHITECT:**  
 adlerolesch LANDSCHAFTSARCHITECTEN GmbH  
 MAINENSTRASSE 8, 90402 NÜRNBERG  
 TEL: 0911/230897-0 FAX: 0911/230897-39  
 E-MAIL: kontakt@adlerolesch.de

**ARCHITECT/FACHPLANER:**  
 adlerolesch LANDSCHAFTSARCHITECTEN

<b>PLANBEZEICHNUNG:</b> AUßENANLAGE Lageplan Gesamt	<b>MASSSTAB:</b> 1 : 250
<b>DATUMNAME/FORMAT:</b> 2023_AKA_Einwurf.dwg	<b>PLANNR.:</b> 2023_3_01
<b>PLANUNGSSTUFE:</b> Entwurf	<b>BEAR.:</b> Bv
<b>DATEI:</b> 2023_AKA_Einwurf.dwg	<b>DATUM:</b> 22.07.2023
<b>PROJEKT:</b> 20-53	<b>AKA:</b> -
<b>BLATT:</b> 3	<b>NUMMER:</b> 01

1.00 m<sup>2</sup> LfL = 1189 / 841 mm

Nr.	Datum	Art der Änderung	Bearbeiter

Kartengrundlage / Luftbild / Geobasisdaten: © Landesamt für Vermessung und Geoinformation

Plannummer: 35 C 06.26  
 Geometrische Platznummer: 85010003569

Gemarkung: Langwasser Nordost Flurnummer: 145/1569, 145/1570

**M 1:250**

**Spielplatz Annette-Kolb-Anlage**

**Entwurf**

bearbeitet: .....  
 gezeichnet: .....  
 SÖR1-G1: .....  
 SÖR1-G: .....

Servicebetrieb Öffentlicher Raum Nürnberg  
 Planung und Bau  
 SÖR 1

Nürnberg, 22.07.2023

